

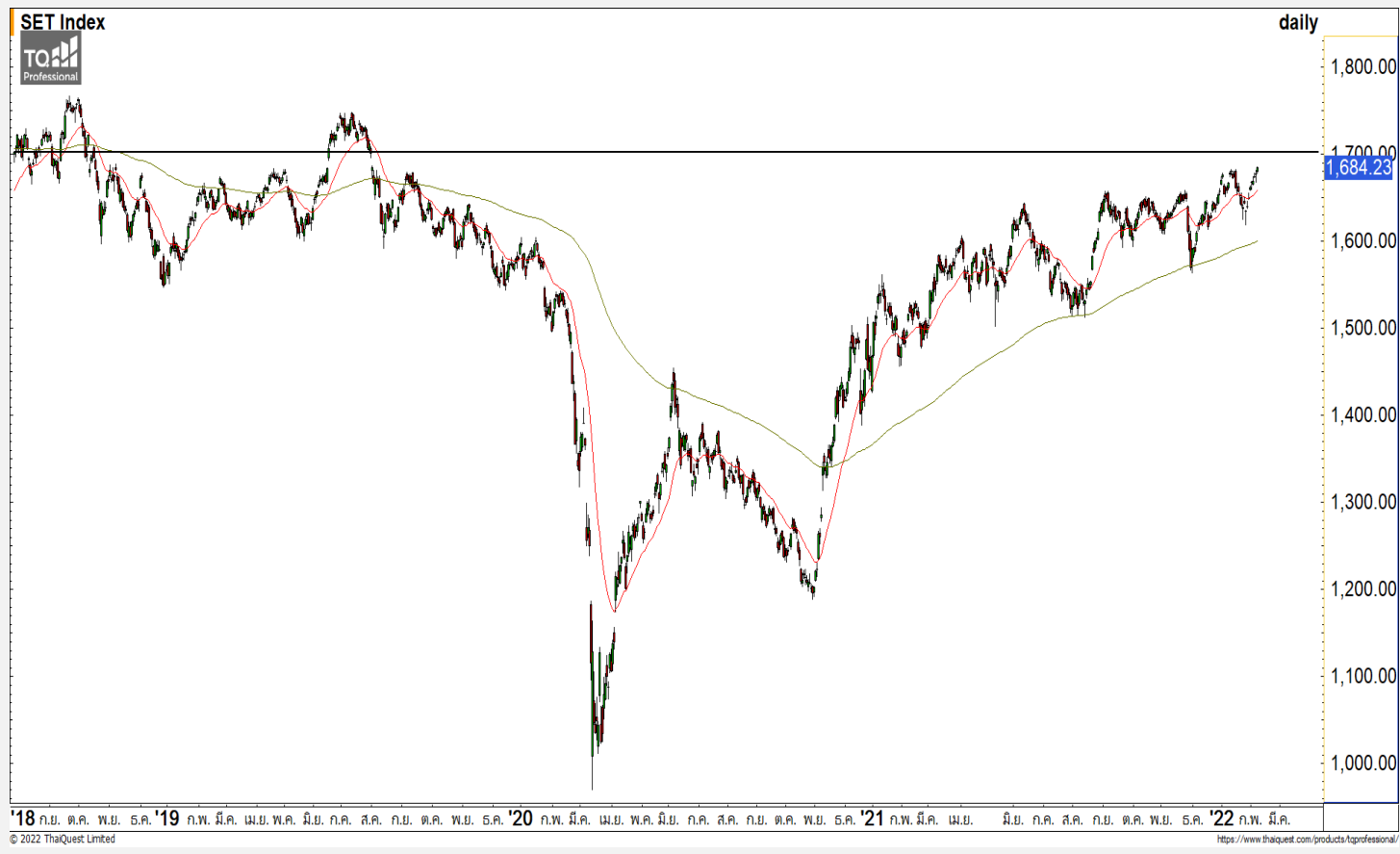


## SET INDEX

ยืนเหนือแนวต้าน 1682 จุด พื้น  
ตัวต่อเนื่องที่แนวต้านหลัก  
1700 จุด

วานนี้ดัชนีปิดที่ระดับ 1684.23 จุด  
( +6.99 จุด )

ภาพทางเทคนิคคราย 60 นาที วานนี้  
ดัชนีฟื้นตัวขึ้นทดสอบแนวต้านหลัก 1682  
จุด เป็นครั้งที่ 2 และสามารถทะลุผ่านไปได้  
เป็นการตอกย้ำทิศทางหลักที่เป็นบวกมาก  
ขึ้น และดึงรอบของการฟื้นตัวขึ้นทดสอบ  
แนวต้านหลักถัดไปที่ 1700 จุด คาดดัชนีมี  
โอกาสชะลอตัวได้บ้างที่ระดับดังกล่าว



## Technical Review

- S50H22 : ยืน 997 จุด ฟื้นตัวขึ้นต่อเนื่องอีกครั้ง
- Momentum Trading : ITEL,CPN
- Swing Trading : AOT,SAT

แนวรับ	1678	1670
แนวต้าน	1690	1700

# SET50 Index Futures



**ยื่น 997 จุด ฟิ้นตัวขึ้นต่อเนื่องอีกครั้ง**

8 ก.พ. 65 นักลงทุนต่างชาติ Long สุทธิ  
19,038 สัญญา  
ค่า Basis ของ S50H22 อยู่ที่ระดับ -9.48 จุด  
ภาพทางเทคนิคคราย 60 นาที วานนี้ดัชนีฟิ้นตัว  
ขึ้นทะลุผ่านแนวต้านหลักที่ 997 จุด และยังสามารถฟิ้น  
ตัวขึ้นทะลุแนวต้าน 1003 จุด ตอกย้ำทิศทางหลักที่เป็น  
บวก ดึงรอบของการฟิ้นตัวขึ้นต่อเนื่องทดสอบแนวต้าน  
ถัดไปที่ 1010 จุด คาดดัชนีมีโอกาสที่ชะลอตัวได้บ้าง  
เมื่อฟิ้นตัวขึ้นทดสอบระดับดังกล่าว

**แนวรับ**

**แนวต้าน**

997

992

1010

1016

**Contracts**

**Long**

**Short**

**Net**

**YTD**

**Institution**

29,885

33,067

-3,182

3,840

**Foreign**

89,287

70,249

19,038

67,464

**Local**

67,560

83,416

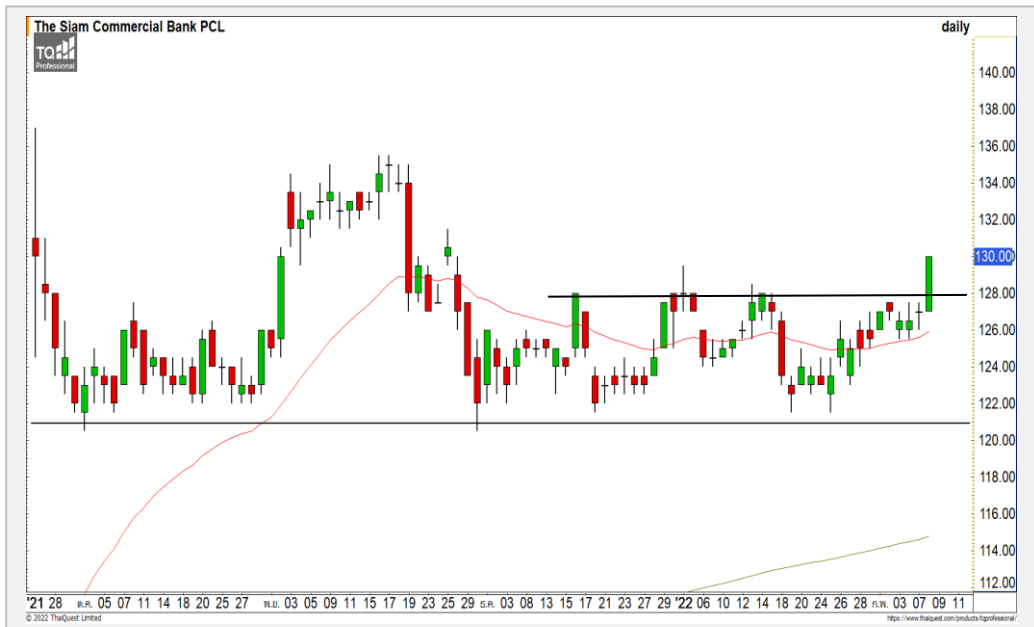
-15,856

-71,304

**กลยุทธ์ S50H22**

- พอร์ต Short ต้นทุนที่ 992 จุด ตัดขาดทุนที่ 999 จุดไปแล้ว
- พอร์ตวางแนว Wait and See

## SCB



	Level 1	Level 2
<b>Support</b>	128	125.50
<b>Resistance</b>	131.50	134

**SCB** : ราคาฟื้นตัวขึ้นผ่านแนวต้านหลักที่ 128 บาท ซึ่งเป็นกรอบของการพักตัว  
สร้างฐาน วางแนวต้านถัดไปที่ 131.50 บาท

## GPSC



	Level 1	Level 2
<b>Support</b>	74	73
<b>Resistance</b>	77	78

**GPSC** : ราคาพักตัวหลุดแนวรับ 78 บาทลงมา ดึงภาพให้กลับมาเป็นลบอีกครั้ง  
วางแนวรับถัดมาที่ 74 บาท

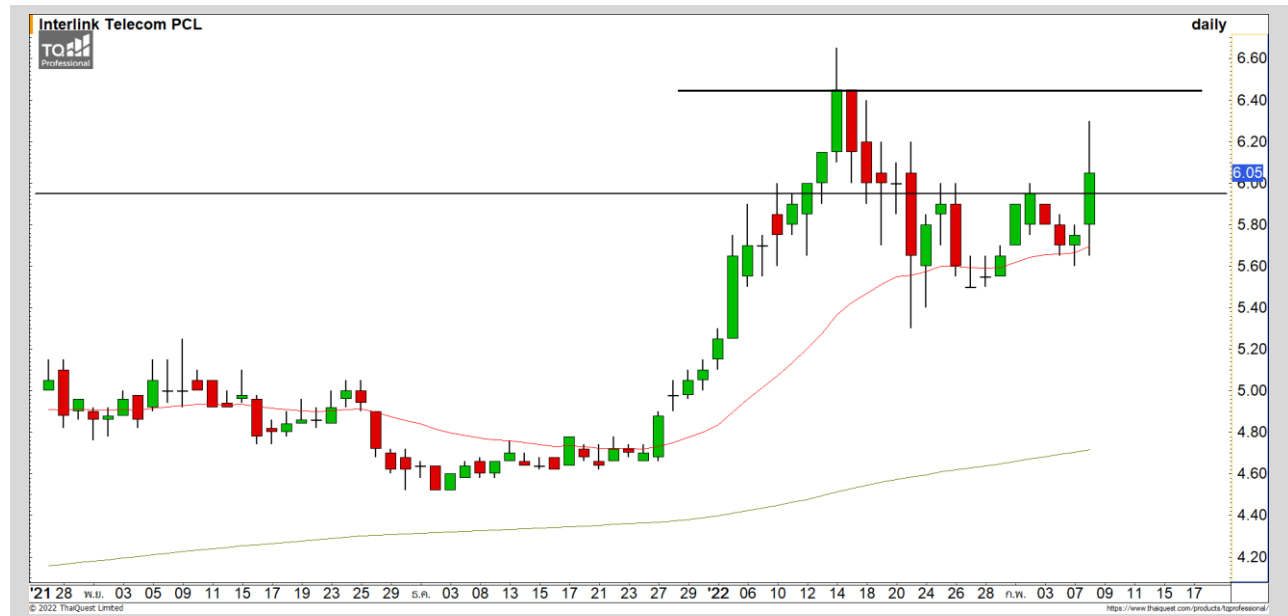
# Momentum Trading

ITEL

<b>Support</b>	6
<b>Resistance</b>	6.45
<b>Stop loss</b>	5.60

## คำแนะนำระยะสั้น (BUY)

ราคาหุ้นตัวขึ้นผ่านแนวต้านหลัก 6 บาท ขึ้นมาด้วยปริมาณการซื้อขายที่หนาแน่น มองราคาอยู่ในรอบของการปรับตัวต่อเนื่อง



CPN

<b>Support</b>	54.75
<b>Resistance</b>	56.50/57.50
<b>Stop loss</b>	53.50

## คำแนะนำระยะสั้น (BUY)

ราคาหุ้นตัวขึ้นยืนปิดเหนือแนวต้านแรกที่ 54.75 บาท ขึ้นมา มองราคาเข้าสู่รอบของการปรับตัวต่อในระยะสั้นนี้ วางแนวต้านถัดไปที่ 56.50 บาท



# Swing Trading



Support	63
Resistance	64.50/65.75
Stop loss	62

## คำแนะนำระยะสั้น (BUY)

ราคาปรคองตัวอยู่เหนือแนวต้าน 63 บาท ซึ่งเป็นจุด Breakout ของรอบนี้ มองราคามีโอกาสฟื้นตัวที่ระดับดังกล่าว วางแนวต้านแรกที่ 64.50 บาท

AOT



Support	21.80
Resistance	22.80/23.40
Stop loss	21

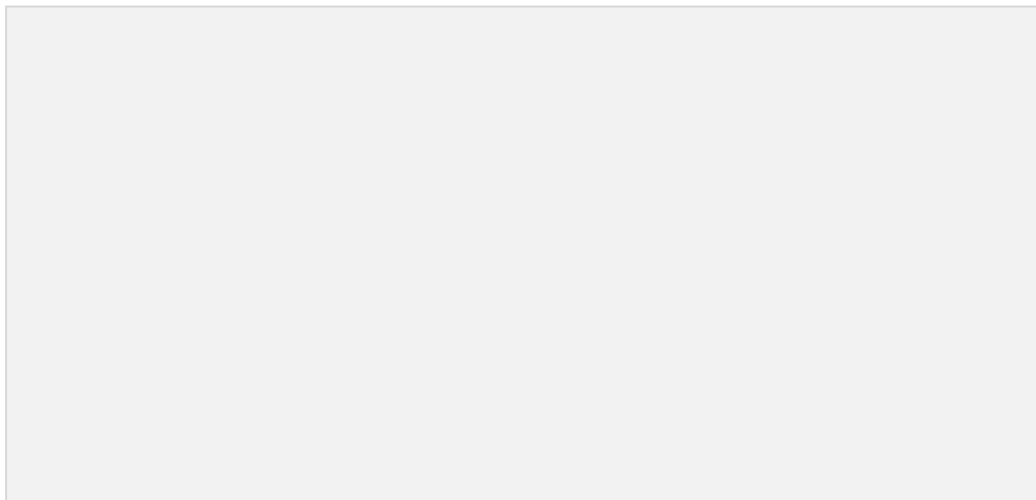
## คำแนะนำระยะสั้น (BUY)

ราคาพักตัวลงมาที่แนวรับหลัก 21.80 บาท ประเมิน Downside ในระยะสั้นจำกัด คาดราคามีโอกาสฟื้นตัวขึ้น วางแนวต้านแรกที่ 22.80 บาท

SAT

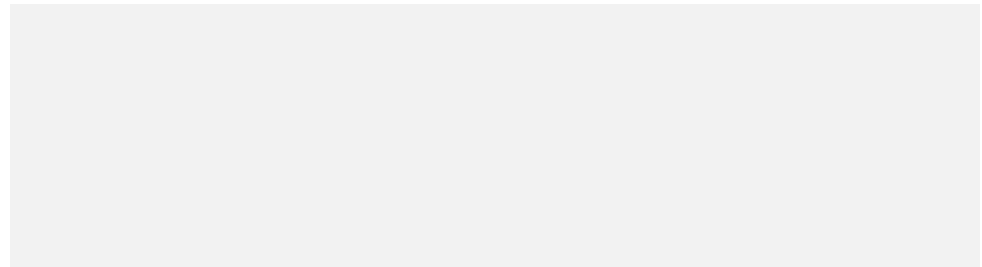


## ไม่มีสัญญา



แนวรับ

แนวต้าน



สอบถามข้อมูลเพิ่มเติม

โทรศัพท์ 02-658-9915

Email:

Line: @dw24

### ตารางราคา

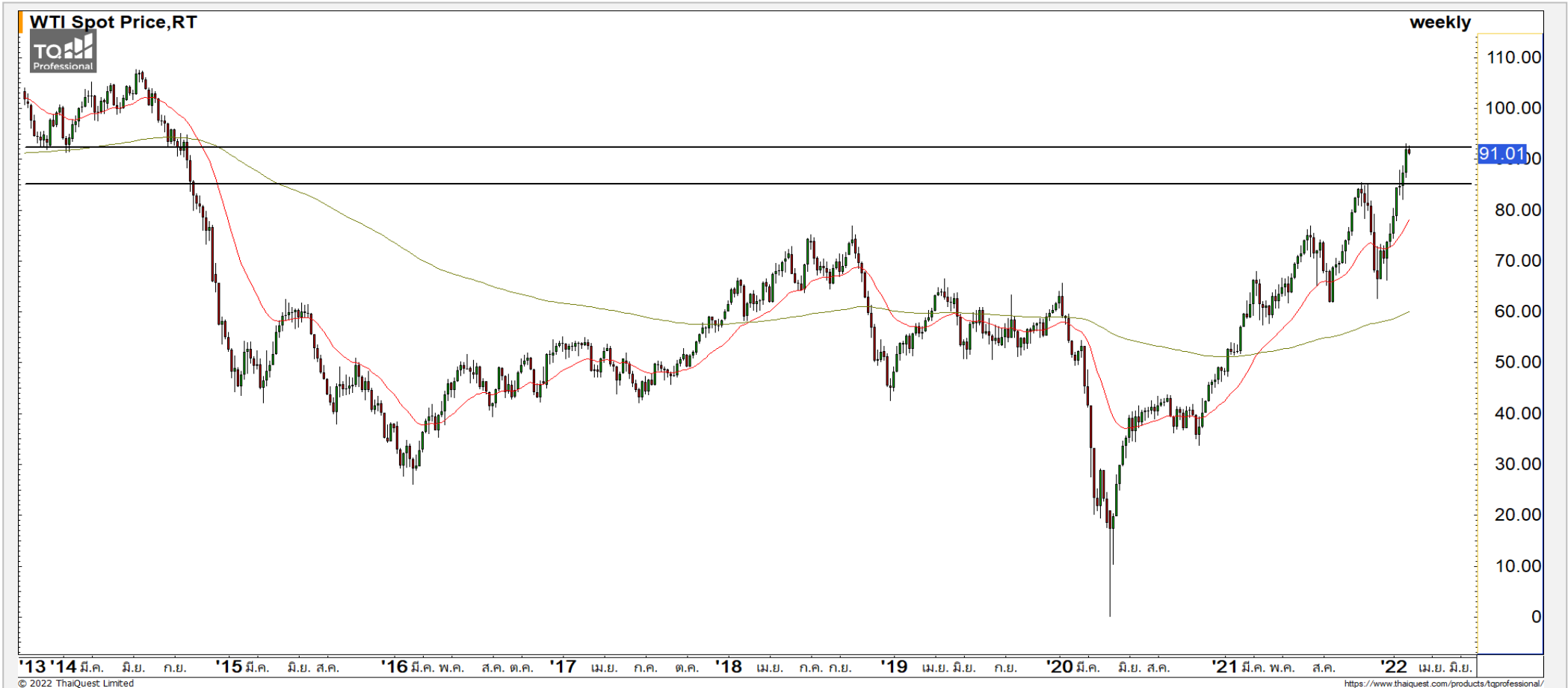
\* ตารางราคาใช้เปรียบเทียบในการซื้อขายช่วง market open เท่านั้น ไม่รวมช่วง market call

<b>Name</b>	-	<b>Implied Volatility</b>	-
<b>Underlying</b>	-	<b>Delta</b>	-
<b>Type</b>	-	<b>Listing Date</b>	-
<b>Strike</b>	-	<b>Last Trading Date</b>	-
<b>Conversion Ratio</b>	-	<b>Expire Date(Maturity Date)</b>	-
<b>Moneyness</b>	-	<b>outstanding (13-Jun-2021)</b>	-

Underlying Bid*	DW Bid Price(THB) *				
	17-Jun-2021	18-Jun-2021	21-Jun-2021	22-Jun-2021	23-Jun-2021
-	-	-	-	-	-
-	-	-	-	-	-
-	-	-	-	-	-
-	-	-	-	-	-
-	-	-	-	-	-
-	-	-	-	-	-
-	-	-	-	-	-
-	-	-	-	-	-
-	-	-	-	-	-

# COMMODITY MARKET

## Crude Oil (WTI)



<b>แนวรับ</b>	<b>แนวต้าน</b>
88      85	92.50      95

ราคาน้ำมันดิบ WTI ภาพรายสัปดาห์กำลังฟื้นตัวขึ้นต่อเนื่องขึ้นทดสอบแนวต้านหลักที่ 92.50 ดอลลาร์ หากผ่านไปได้จะฟื้นตัวต่อเนื่องที่ 95 ดอลลาร์

# Gold Futures

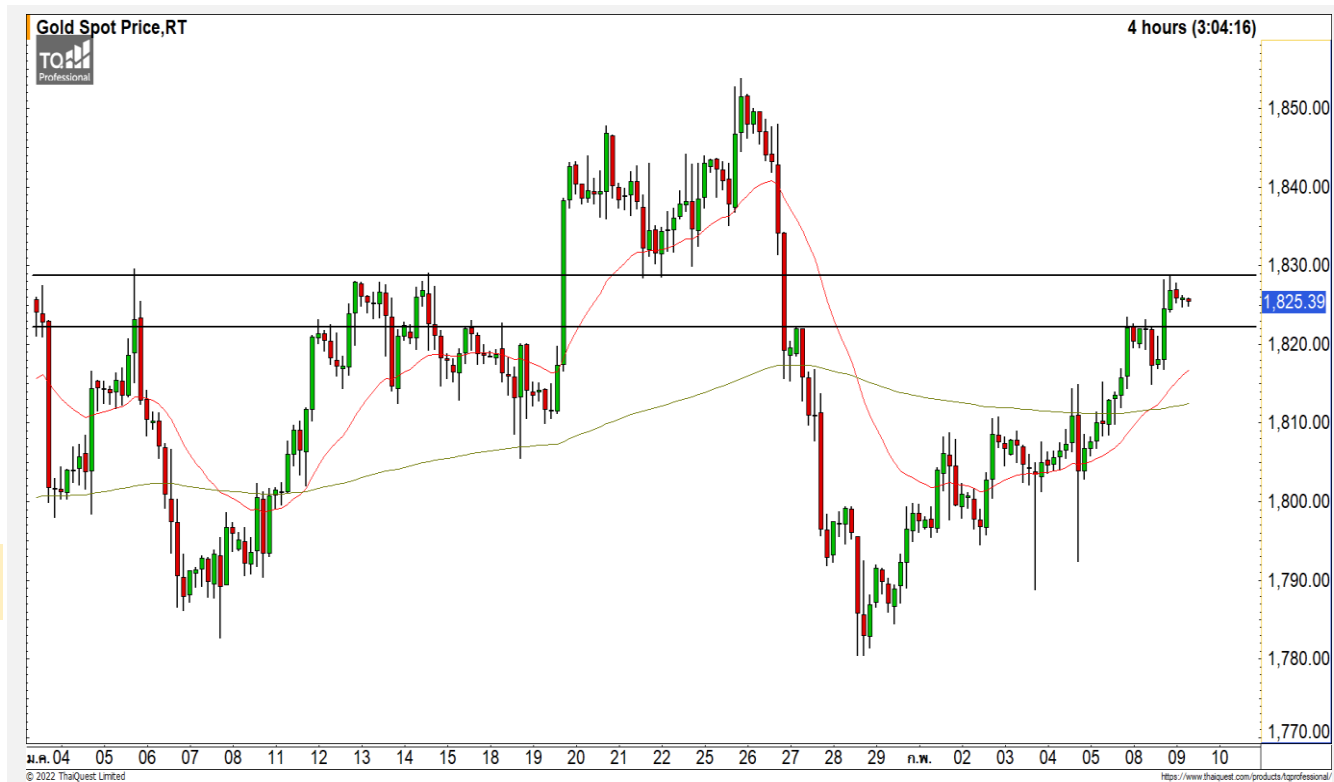
## คาดการณ์ทองคำตีแนวต้านบริเวณ 1828-1835 ดอลลาร์

ภาพทางเทคนิคราคาทองคำราย 240 นาที ค่าคืนที่ผ่านมามีขึ้นตัวขึ้นทะลุแนวต้าน 1822 ดอลลาร์ขึ้นมา ถึงรอบของการขึ้นตัวต่อมาที่แนวต้าน 1828 ดอลลาร์ มองราคาทองคำชะลอตัวที่ระดับดังกล่าวและพักตัวลงรอบสั้นอีกครั้ง

### คำแนะนำระยะสั้น GOH22

- พอร์ตว่างและ Wait and See

วันที่ 8 ก.พ. 2022  
กองทุน SPDR ซื้อทองคำ 4.36 ตัน  
ไว้ที่ระดับ 1,015.96 ตัน



	แนวรับ		แนวต้าน		
	1822	1815	1828	1835	
Contracts	Long	Short	Net	YTD	
Institution	5,396	2,427	2,969	3,506	
Foreign	20,241	14,269	5,972	-3,327	
Local	11,498	20,439	-8,941	-179	



## Market Summary & Theoretical Price

### SET50 Index Futures

Series	Settle	Change	Vol Contracts	Vol Change	OI	OI Change	Days to Delivery	Theoretical			Div. Yield	Fund Rate	Basis	Premium Discount
								Theoretical	Lower	Upper				
S50K20	891.8	0.0	71	0	0	0	-125	791.71	794.44	777.39	0.02%	1.75%	95.33	100.05
S50M20	875.3	0.0	50159	0	0	0	-93	793.65	795.68	783.00	0.38%	1.75%	78.92	81.70
S50N20	856.3	0.0	77	0	0	0	-62	795.47	796.82	788.37	1.04%	1.75%	59.87	60.83
S50U20	794.8	0.0	39907	0	0	0	-1	796.44	796.46	796.32	2.03%	1.75%	-1.67	-1.68
S50Z20	793.9	0.0	165665	0	373073	0	90	793.82	791.85	804.13	3.08%	1.75%	-2.53	0.08
S50H21	789.4	0.0	7086	0	13165	0	181	790.55	786.60	811.28	3.24%	1.75%	-7.03	-1.15

### S50K20

Series	Settle	Change	Vol Contracts	Vol Change	OI	OI Change	Days to Delivery	Theoretical			Premium / Discount	Risk Free Rate
								Theoretical	Lower	Upper		
GFM20	25968.8398	0	211	0	542	0	-93	28369	28442	27988	-2400.30	1.75%
GFQ20	28980.6504	0	183	0	490	0	-33	28451	28477	28316	529.53	1.75%
GFV20	28360	0	76	0	303	0	29	28536	28513	28655	-175.82	1.75%

### Gold Online Futures

Series	Settle	Change	Vol Contracts	Vol Change	OI	OI Change	Days to Delivery	Theoretical
GOM20	1768.80	0.00	7623	0	3082	0	-93	1886.64

### USD Futures

Series	Settle	OI Change	Days to Delivery	Theoretical	Basis
USDK20	31.87	0.00	-125	31.32	0.23
USDM20	30.93	0.00	-93	31.40	-0.71
USDN20	31.38	0.00	-62	31.48	-0.25
USDU20	31.70	0.00	-1	31.63	0.06

**DISCLAIMER:** รายงานฉบับนี้จัดทำโดยบริษัทหลักทรัพย์ ฟินันเซีย ไซรัส จำกัด (มหาชน) "บริษัท" ข้อมูลที่ปรากฏในรายงานฉบับนี้ถูกจัดทำขึ้นบนพื้นฐานของแหล่งข้อมูลที่เราเชื่อหรือคิดว่ามีความน่าเชื่อถือ และ5ความถูกต้อง อย่างไรก็ตามบริษัทไม่รับรองความถูกต้องครบถ้วนของข้อมูลดังกล่าว ข้อมูลและความเห็นที่ปรากฏอยู่ในรายงานฉบับนี้อาจมีการเปลี่ยนแปลง แก้ไข หรือเพิ่มเติมได้ตลอดเวลาโดยไม่ต้องแจ้งให้ทราบล่วงหน้า บริษัทไม่มีความประสงค์ที่จะชักจูงหรือชักชวนให้ผู้ลงทุน ลงทุนซื้อหรือขายหลักทรัพย์ตามที่ปรากฏในรายงานฉบับนี้ รวมทั้งบริษัทไม่ได้รับประกันผลตอบแทนหรือราคาของหลักทรัพย์ตามข้อมูลที่ปรากฏแต่อย่างใด บริษัทจึงไม่รับผิดชอบต่อความเสียหายใดๆ ที่เกิดขึ้นจากการนำข้อมูลหรือความเห็นในรายงานฉบับนี้ไปใช้ไม่ว่ากรณีใดก็ตาม ผู้ลงทุนควรศึกษาข้อมูลและใช้ดุลยพินิจอย่างรอบคอบในการตัดสินใจลงทุน

บริษัทขอสงวนลิขสิทธิ์ในข้อมูลและความเห็นที่ปรากฏอยู่ในรายงานฉบับนี้ ห้ามมิให้ผู้ใดนำข้อมูลและความเห็นในรายงานฉบับนี้ไปใช้ประโยชน์ คัดลอก ดัดแปลง ทำซ้ำ นำออกแสดงหรือเผยแพร่ต่อสาธารณชนไม่ว่าทั้งหมดหรือบางส่วน โดยไม่ได้รับอนุญาตเป็นลายลักษณ์อักษรจากบริษัทล่วงหน้า การลงทุนในหลักทรัพย์มีความเสี่ยง ผู้ลงทุนควรศึกษาข้อมูลและพิจารณาอย่างรอบคอบก่อนการตัดสินใจลงทุน

บริษัทหลักทรัพย์ ฟินันเซีย ไซรัส จำกัด (มหาชน) อาจเป็นผู้ดูแลสภาพคล่อง (Market Maker) และผู้ออกใบสำคัญแสดงสิทธิอนุพันธ์ (Derivative Warrants) บนหลักทรัพย์ AAV, ADVANC, AEONTS, AMATA, ANAN, AOT, AP, BANPU, BBL, BCH, BCP, BCPG, BDMS, BEAUTY, BEC, BEM, BGRIM, BH, BJC, BLAND, BPP, BTS, CBG, CENTEL, CHG, CK, CKP, COM7, CPALL, CPF, CPN, DELTA, DTAC, EA, EGCO, EPG, ERW, ESSO, GFPT, GLOBAL, GPSC, GULF, GUNKUL, HANA, HMPRO, INTUCH, IRPC, IVL, JAS, JMT, KBANK, KCE, KKP, KTB, KTC, LH, MAJOR, MBK, MEGA, MINT, MTC, ORI, OSP, PLANB, PRM, PSH, PSL, PTG, PTT, PTTEP, PTTGC, QH, RATCH, ROBINS, RS, SAWAD, SCB, SCC, SGP, SIRI, SPALI, SPRC, STA, STEC, SUPER, TASCO, TCAP, THAI, THANI, TISCO, TKN, TMB, TOA, TOP, TPIPP, TRUE, TTW, TU, TVO, WHA และ SET50 Future โดยบริษัทฯ อาจจัดทำบทวิเคราะห์ของหลักทรัพย์อ้างอิงดังกล่าว ดังนั้น นักลงทุนควรศึกษารายละเอียดในหนังสือชี้ชวนของใบสำคัญแสดงสิทธิอนุพันธ์ดังกล่าวก่อนตัดสินใจลงทุน

หมายเหตุ: ประธานกรรมการของบริษัทหลักทรัพย์ ฟินันเซีย ไซรัส จำกัด (มหาชน) ดำรงตำแหน่งเป็นกรรมการของบริษัท ทู คอร์ปอเรชั่น จำกัด (มหาชน)

Remark : FSS's Chairman is a TRUE's director.