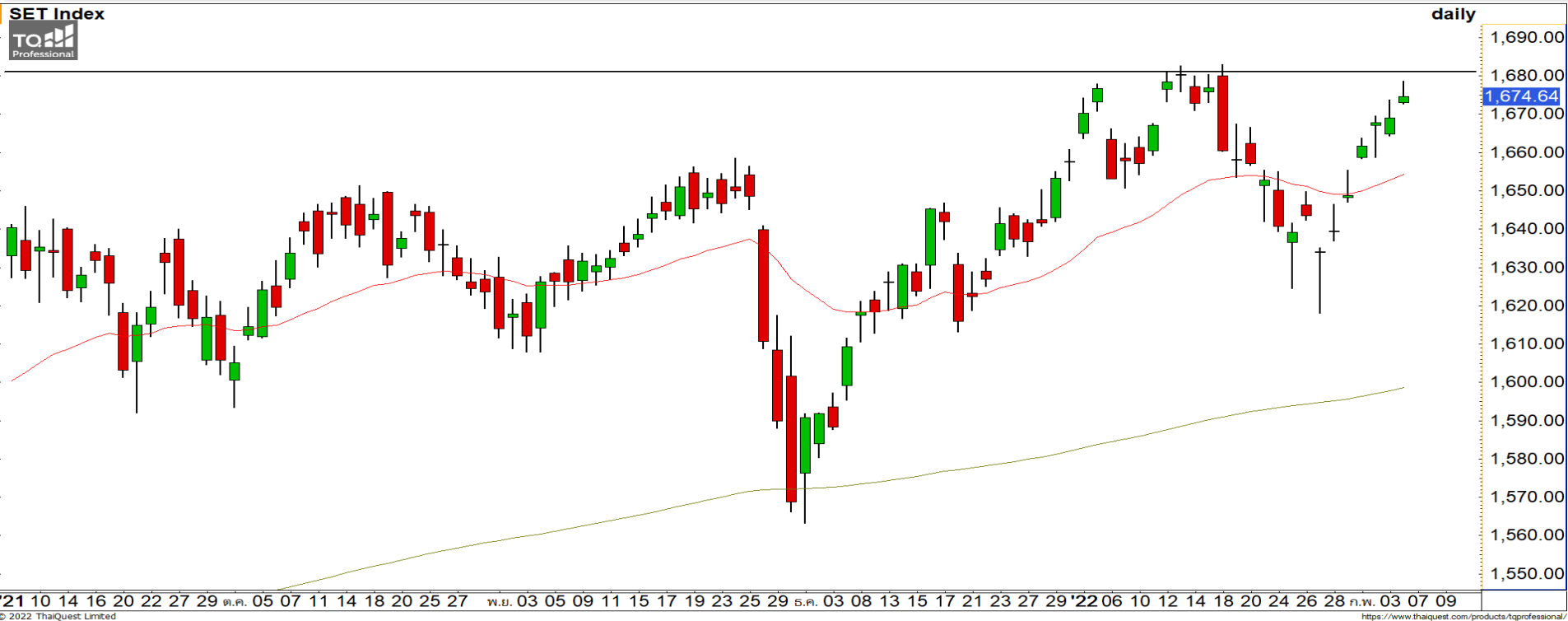


# Weekly Keys

## SET INDEX : มุมมองสัปดาห์หน้า



### ระยะสั้นคาดดัชนีมีโอกาสติดแนวต้าน 1682 จุด

สัปดาห์นี้ดัชนีปรับตัวกลับขึ้นมายืนเหนือระดับ 1653 จุด เป็นการดีรอบหลักให้กลับเข้ารอบของการปรับตัวอีกครั้ง โดยเป้าหมายหลักแรกที่ 1682 จุด มองเมื่อดัชนีปรับตัวขึ้นที่ระดับดังกล่าวจะเกิดการย่อตัวสั้นและเข้าสู่รอบของการพักตัวสะสมกำลังในสัปดาห์หน้า ยกเว้น ดัชนีจะยืนขึ้นปิดเหนือแนวต้าน 1682 จุด จะเป็นการดีรอบปรับตัวต่อเนื่องขึ้นทดสอบแนวต้าน 1700 จุดเข้ามา

ทีมนักวิเคราะห์ : จิตรา อมรรธรรม เลขที่ทะเบียน : 014530 โทร. : 02-646-9877 : ณัฐวุฒิ ศิริแสงชัยกุล เลขที่ทะเบียน : 057116

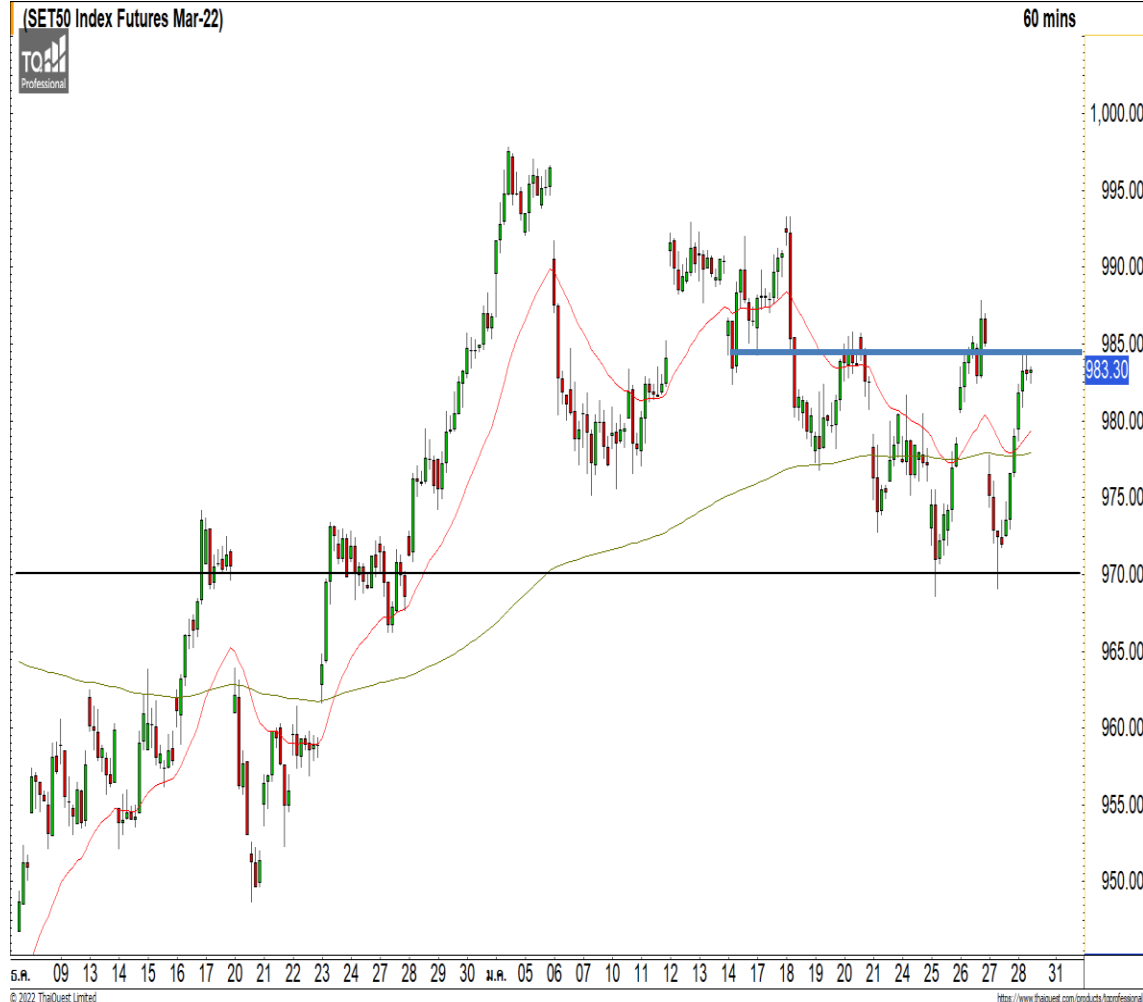
4 February 2022

## S50H22

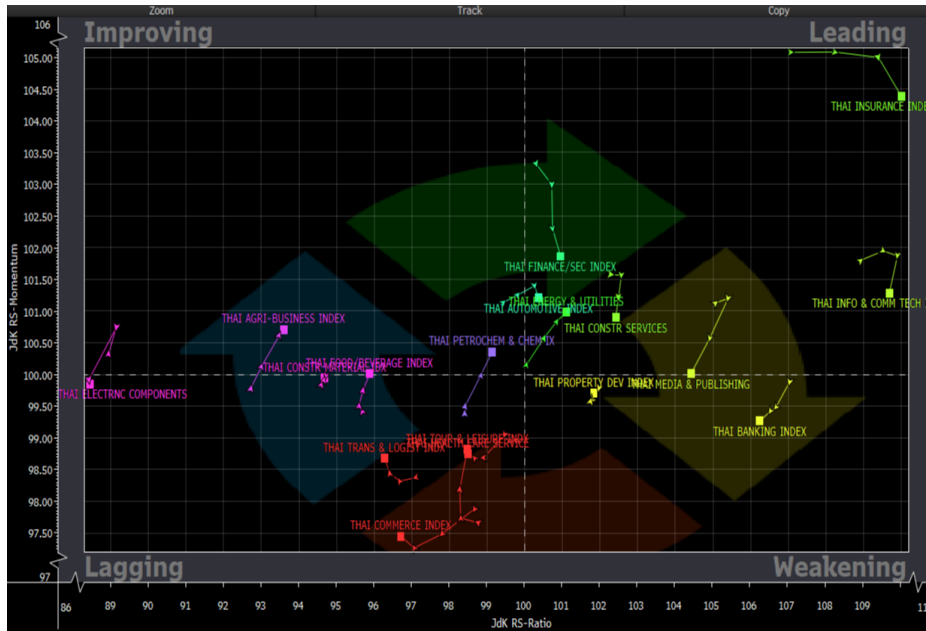
แนวรับ : 992/985  
แนวต้าน : 997/1003

S50H22 : ภาพทางเทคนิคราย 60 นาที ดัชนีฟื้นตัวขึ้นมาที่แนวต้านหลัก 992 จุด มองดัชนีฟื้นตัวขึ้นทดสอบแนวต้านถัดไปที่ 997 จุด และคาดดัชนีจะชะลอตัวลงจากระดับดังกล่าว เว้นแต่ดัชนีจะสามารถยืนยันขึ้นปิดเหนือแนวต้าน 997 จุดได้ จะถึงรอบของการฟื้นตัวต่อเนื่องขึ้นมาทันที

- พอร์ตต้นทุนที่ 992 จุด ถือรอทำกำไรที่ 987 จุด ตัดขาดทุนกรณีปิดทะลุ 997 จุด



## Sector Analysis



- กลุ่มที่น่าตลาดในช่วงนี้ได้แก่ FIN,CONS,ENERG และ ICT
- BANKและPROP พักตัวต่อที่โซน Weakening
- กลุ่มที่ฟื้นตัวขึ้นมาจากกลุ่มตามตลาดได้แก่ PETRO,FOOD,CONMAT
- กลุ่มที่ตามตลาดในช่วงนี้ได้แก่ TRANS,COMM,TOUR และ HELTH
- ETRON กลับมาเป็นกลุ่มที่อ่อนแอกว่าตลาด

**บริการรับเหมาก่อสร้าง** ดัชนีกำลังกลับเข้าสู่รอบของการฟื้นตัวอีกครั้งจากสัญญาณ MACD ตัด Signal Line ขึ้นมา มองดัชนีมีโอกาสฟื้นตัวขึ้นทดสอบแนวต้านบริเวณ 76-78 จุด

## Weekly Trading

### CK

แนวรับ

แนวต้าน

21.80/21.30

22.60/23.20

ราคากำลังมีทิศทางหลักที่เป็นบวกอีกครั้งจากสัญญาณ MACD ตัด Signal Line ขึ้นมา วางแนวต้านรอทดสอบแรกที่ 22.60 บาท และ 23.20 บาท



### TTCL

แนวรับ

แนวต้าน

5.10/4.74

5.30/5.45

ราคาฟื้นตัวขึ้นทะลุแนวต้านหลักที่ 5.10 บาท เป็นการดึงทิศทางในรอบหลักให้กลับมาเป็นขาขึ้นอีกครั้ง วางแนวต้านถัดไปที่ 5.30 บาท และ 5.45 บาท

**DISCLAIMER:** รายงานฉบับนี้จัดทำโดยบริษัทหลักทรัพย์ ฟินันเซีย ไซรัส จำกัด (มหาชน) “บริษัท” ข้อมูลที่ปรากฏในรายงานฉบับนี้ถูกจัดทำขึ้นบนพื้นฐานของแหล่งข้อมูลที่เราเชื่อหรือคิดว่ามีความน่าเชื่อถือ และ/หรือมีความถูกต้อง อย่างไรก็ตามบริษัทไม่รับรองความถูกต้องครบถ้วนของข้อมูลดังกล่าว ข้อมูลและความคิดเห็นที่ปรากฏอยู่ในรายงานฉบับนี้อาจมีการเปลี่ยนแปลง แก้ไข หรือเพิ่มเติมได้ตลอดเวลาโดยไม่ต้องแจ้งให้ทราบล่วงหน้า บริษัทไม่มีความประสงค์ที่จะชักจูงหรือชี้ชวนให้ผู้ลงทุน ลงทุนซื้อหรือขายหลักทรัพย์ตามที่ปรากฏในรายงานฉบับนี้ รวมทั้งบริษัทไม่ได้รับประกันผลตอบแทนหรือราคาของหลักทรัพย์ตามข้อมูลที่ปรากฏแต่อย่างใด บริษัทจึงไม่รับผิดชอบต่อความเสียหายใดๆ ที่เกิดขึ้นจากการนำข้อมูลหรือความเห็นในรายงานฉบับนี้ไปใช้ไม่ว่ากรณีใดก็ตาม ผู้ลงทุนควรศึกษาข้อมูลและใช้ดุลยพินิจอย่างรอบคอบในการตัดสินใจลงทุน

บริษัทขอสงวนลิขสิทธิ์ในข้อมูลและความคิดเห็นที่ปรากฏอยู่ในรายงานฉบับนี้ ห้ามมิให้ผู้ใดนำข้อมูลและความคิดเห็นในรายงานฉบับนี้ไปใช้ประโยชน์ คัดลอก ตัดแปลง ทำซ้ำ นำออกแสดงหรือเผยแพร่ต่อสาธารณชนไม่ว่าทั้งหมดหรือบางส่วน โดยไม่ได้รับอนุญาตเป็นลายลักษณ์อักษรจากบริษัทล่วงหน้า การลงทุนในหลักทรัพย์มีความเสี่ยง ผู้ลงทุนควรศึกษาข้อมูลและพิจารณาอย่างรอบคอบก่อนการตัดสินใจลงทุน

บริษัทหลักทรัพย์ ฟินันเซีย ไซรัส จำกัด (มหาชน) อาจเป็นผู้ดูแลสภาพคล่อง (Market Maker) และผู้ออกใบสำคัญแสดงสิทธิอนุพันธ์ (Derivative Warrants) บนหลักทรัพย์ AAV, ADVANC, AEONTS, AMATA, ANAN, AOT, AP, BANPU, BBL, BCH, BCP, BCPG, BDMS, BEAUTY, BEC, BEM, BGRIM, BH, BJC, BLAND, BPP, BTS, CBG, CENTEL, CHG, CK, CKP, COM7, CPALL, CPF, CPN, DELTA, DTAC, EA, EGCO, EPG, ERW, ESSO, GFPT, GLOBAL, GPSC, GULF, GUNKUL, HANA, HMPRO, INTUCH, IRPC, IVL, JAS, JMT, KBANK, KCE, KKP, KTB, KTC, LH, MAJOR, MBK, MEGA, MINT, MTC, ORI, OSP, PLANB, PRM, PSH, PSL, PTG, PTT, PTTEP, PTTGC, QH, RATCH, ROBINS, RS, SAWAD, SCB, SCC, SGP, SIRI, SPALI, SPRC, STA, STEC, SUPER, TASCO, TCAP, THAI, THANI, TISCO, TKN, TMB, TOA, TOP, TPIPP, TRUE, TTW, TU, TVO, WHA และ SET50 Future โดยบริษัทฯ อาจจัดทำบทวิเคราะห์ของหลักทรัพย์อ้างอิงดังกล่าวนี้ ดังนั้น นักลงทุนควรศึกษารายละเอียดในหนังสือชี้ชวนของใบสำคัญแสดงสิทธิอนุพันธ์ดังกล่าวก่อนตัดสินใจลงทุน