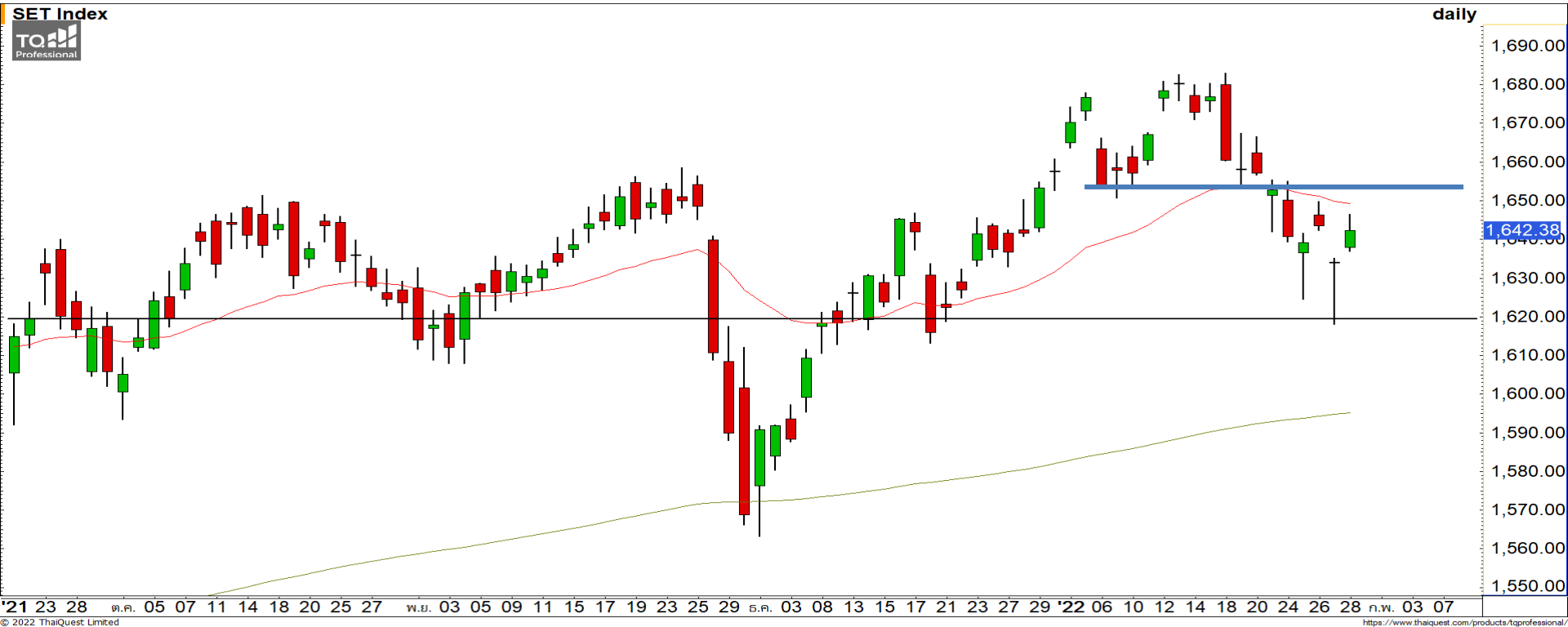


Weekly Keys

SET INDEX : มุมมองสัปดาห์หน้า



สัปดาห์หน้าคาดดัชนีแกว่งตัวออกด้านข้าง

สัปดาห์นี้ดัชนีพักตัวลงมาที่แนวรับหลัก 1620 จุด แล้วมีแรงซื้อกลับขึ้นมาถึง 2 วัน มองดัชนีกำลังอยู่ในรอบของการสร้างฐานใหม่ที่แนวรับดังกล่าว มองสัปดาห์หน้าดัชนียังคงแกว่งตัวออกด้านข้างในกรอบ 1620-1653 จุด เพื่อสร้างฐานสะสมกำลังในการเลือกทิศทางในอนาคตอีกครั้ง

ทีมนักวิเคราะห์ : จิตรา อมรรธรรม เลขที่ทะเบียน : 014530 โทร. : 02-646-9877 : อนุรักษ์ ศิริแสงชัยกุล เลขที่ทะเบียน : 057116

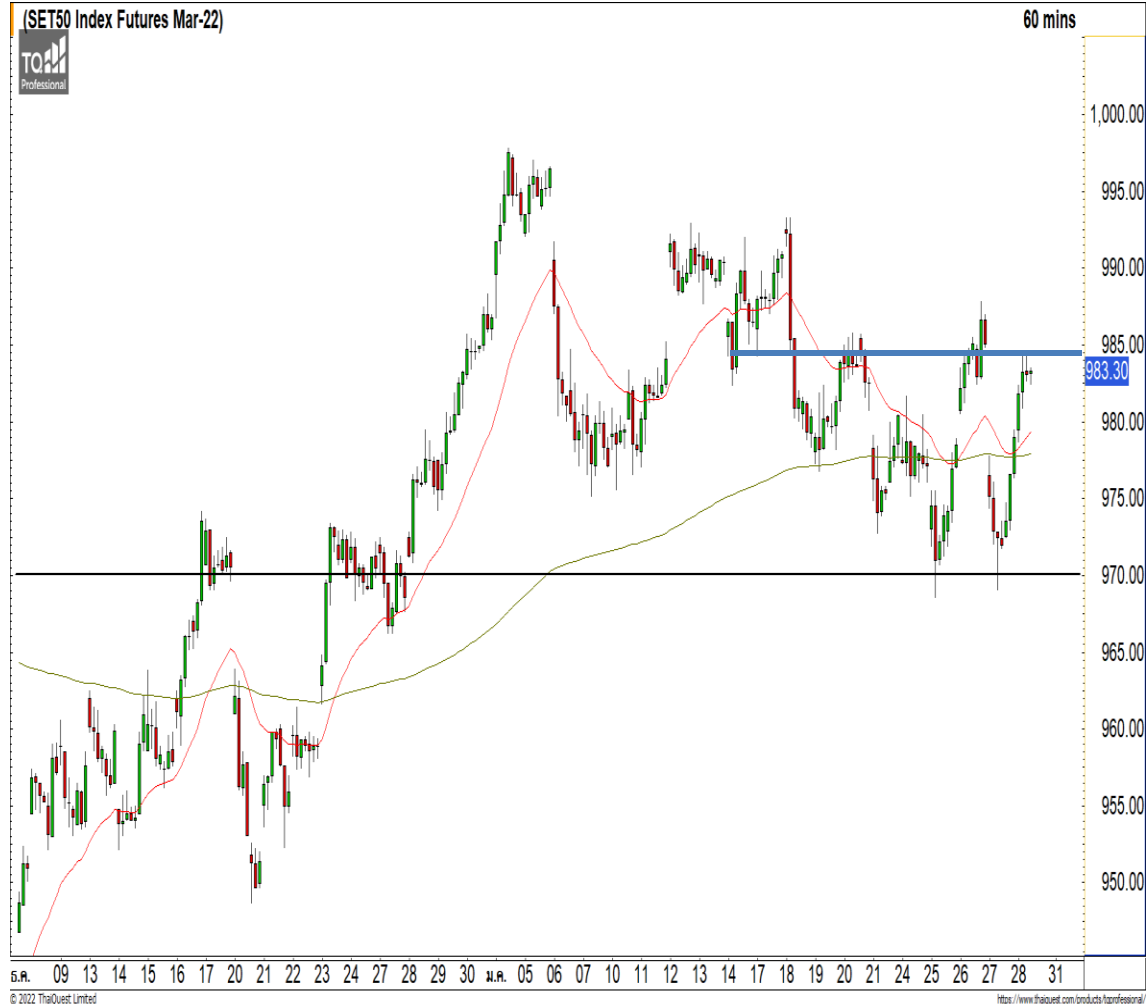
28 January 2022

S50H22

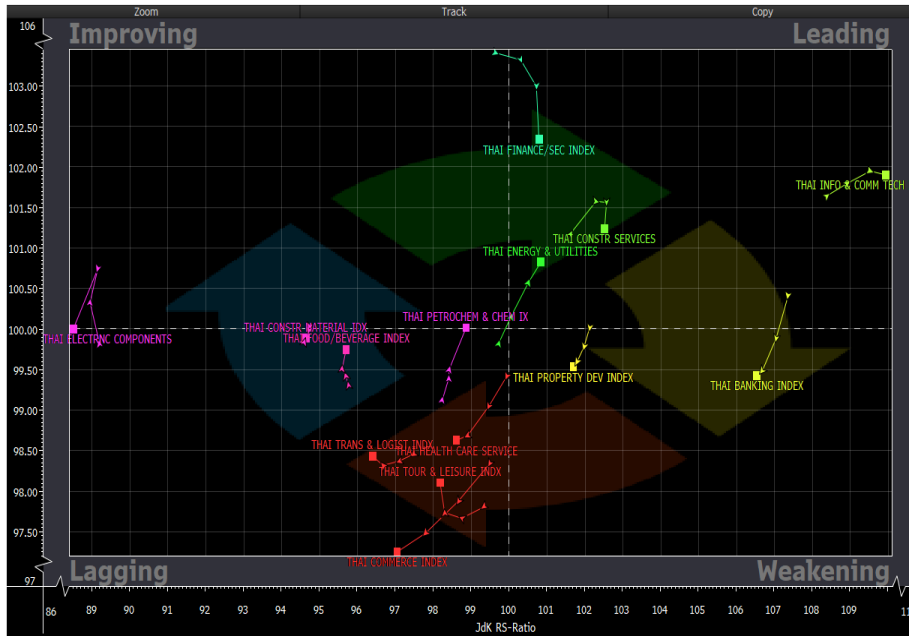
แนวรับ : 978/970
แนวต้าน : 985/992

S50H22 : ภาพทางเทคนิคคราย 60 นาที สัปดาห์นี้ดัชนีพักตัวลงมาจากแนวรับหลัก 970 จุด แต่ยังคงมีซื้อกลับเข้ามา แสดงถึงดัชนีกำลังอยู่ในทิศทางของการแกว่งตัวออกด้านข้างเพื่อสร้างฐาน ฉะนั้นมองดัชนีแกว่งตัวในกรอบ 970-985 จุด

- พอร์ตว่างและเปิด Short ที่ 986 จุด วางเป้าหมายทำกำไรที่ 980 จุด ตัดขาดทุนกรณีทะลุ 992 จุด



Sector Analysis



- กลุ่มที่นำตลาดในช่วงนี้ได้แก่ FIN,CONS,ENERG และ ICT
- BANKและPROP พักตัวต่อที่โซน Weakening
- กลุ่มที่ตามตลาดในช่วงนี้ได้แก่ CONMAT,FOOD,PETRO,TRANS,COMM,TOUR และ HELTH
- ETRON กำลังกลับมาตามตลาด

พลังงานและสาธารณูปโภค ดัชนีกำลังอยู่ในรอบของการพักตัวสะสมกำลัง โดยที่ทิศทางหลักยังคงอยู่ในทิศทางขาขึ้น ฉะนั้นมองเป็นจังหวะในการเข้าสะสมที่ดี

Weekly Trading

GPSC

แนวรับ

แนวต้าน

78/77

81/82

ราคาพักตัวลงมาถึงแนวรับหลัก 78 บาท เริ่มเห็นแรงขายที่ชะลอตัวลงและมีสัญญาณการฟื้นตัวจาก Stochastic Oversold มองราคามีโอกาสฟื้นตัวปิด Gap ที่ 81 บาท



GULF

แนวรับ

แนวต้าน

48/46

50.25/51.25

ราคากำลังอยู่ในรอบของการพักตัว สม่ำเสมอในทิศทางหลักที่เป็นขาขึ้นที่บริเวณเส้นค่าเฉลี่ย 25 วัน มองราคามีโอกาสเกิด Technical rebound ที่บริเวณดังกล่าว

DISCLAIMER: รายงานฉบับนี้จัดทำโดยบริษัทหลักทรัพย์ ฟินันเซีย ไซรัส จำกัด (มหาชน) “บริษัท” ข้อมูลที่ปรากฏในรายงานฉบับนี้ถูกจัดทำขึ้นบนพื้นฐานของแหล่งข้อมูลที่เราเชื่อหรือคิดว่ามีความน่าเชื่อถือ และ/หรือมีความถูกต้อง อย่างไรก็ตามบริษัทไม่รับรองความถูกต้องครบถ้วนของข้อมูลดังกล่าว ข้อมูลและความเห็นที่ปรากฏอยู่ในรายงานฉบับนี้อาจมีการเปลี่ยนแปลง แก้ไข หรือเพิ่มเติมได้ตลอดเวลาโดยไม่ต้องแจ้งให้ทราบล่วงหน้า บริษัทไม่มีความประสงค์ที่จะชักจูงหรือชี้ชวนให้ผู้ลงทุน ลงทุนซื้อหรือขายหลักทรัพย์ตามที่ปรากฏในรายงานฉบับนี้ รวมทั้งบริษัทไม่ได้รับประกันผลตอบแทนหรือราคาของหลักทรัพย์ตามข้อมูลที่ปรากฏแต่อย่างใด บริษัทจึงไม่รับผิดชอบต่อความเสียหายใดๆ ที่เกิดขึ้นจากการนำข้อมูลหรือความเห็นในรายงานฉบับนี้ไปใช้ไม่ว่ากรณีใดก็ตาม ผู้ลงทุนควรศึกษาข้อมูลและใช้ดุลยพินิจอย่างรอบคอบในการตัดสินใจลงทุน

บริษัทขอสงวนลิขสิทธิ์ในข้อมูลและความเห็นที่ปรากฏอยู่ในรายงานฉบับนี้ ห้ามมิให้ผู้ใดนำข้อมูลและความเห็นในรายงานฉบับนี้ไปใช้ประโยชน์ คัดลอก ตัดแปลง ทำซ้ำ นำออกแสดงหรือเผยแพร่ต่อสาธารณชนไม่ว่าทั้งหมดหรือบางส่วน โดยไม่ได้รับอนุญาตเป็นลายลักษณ์อักษรจากบริษัทล่วงหน้า การลงทุนในหลักทรัพย์มีความเสี่ยง ผู้ลงทุนควรศึกษาข้อมูลและพิจารณาอย่างรอบคอบก่อนการตัดสินใจลงทุน

บริษัทหลักทรัพย์ ฟินันเซีย ไซรัส จำกัด (มหาชน) อาจเป็นผู้ดูแลสภาพคล่อง (Market Maker) และผู้ออกใบสำคัญแสดงสิทธิอนุพันธ์ (Derivative Warrants) บนหลักทรัพย์ AAV, ADVANC, AEONTS, AMATA, ANAN, AOT, AP, BANPU, BBL, BCH, BCP, BCPG, BDMS, BEAUTY, BEC, BEM, BGRIM, BH, BJC, BLAND, BPP, BTS, CBG, CENTEL, CHG, CK, CKP, COM7, CPALL, CPF, CPN, DELTA, DTAC, EA, EGCO, EPG, ERW, ESSO, GFPT, GLOBAL, GPSC, GULF, GUNKUL, HANA, HMPRO, INTUCH, IRPC, IVL, JAS, JMT, KBANK, KCE, KKP, KTB, KTC, LH, MAJOR, MBK, MEGA, MINT, MTC, ORI, OSP, PLANB, PRM, PSH, PSL, PTG, PTT, PTTEP, PTTGC, QH, RATCH, ROBINS, RS, SAWAD, SCB, SCC, SGP, SIRI, SPALI, SPRC, STA, STEC, SUPER, TASCO, TCAP, THAI, THANI, TISCO, TKN, TMB, TOA, TOP, TPIPP, TRUE, TTW, TU, TVO, WHA และ SET50 Future โดยบริษัทฯ อาจจัดทำบทวิเคราะห์ของหลักทรัพย์อ้างอิงดังกล่าวนี้ ดังนั้น นักลงทุนควรศึกษารายละเอียดในหนังสือชี้ชวนของใบสำคัญแสดงสิทธิอนุพันธ์ดังกล่าวก่อนตัดสินใจลงทุน