

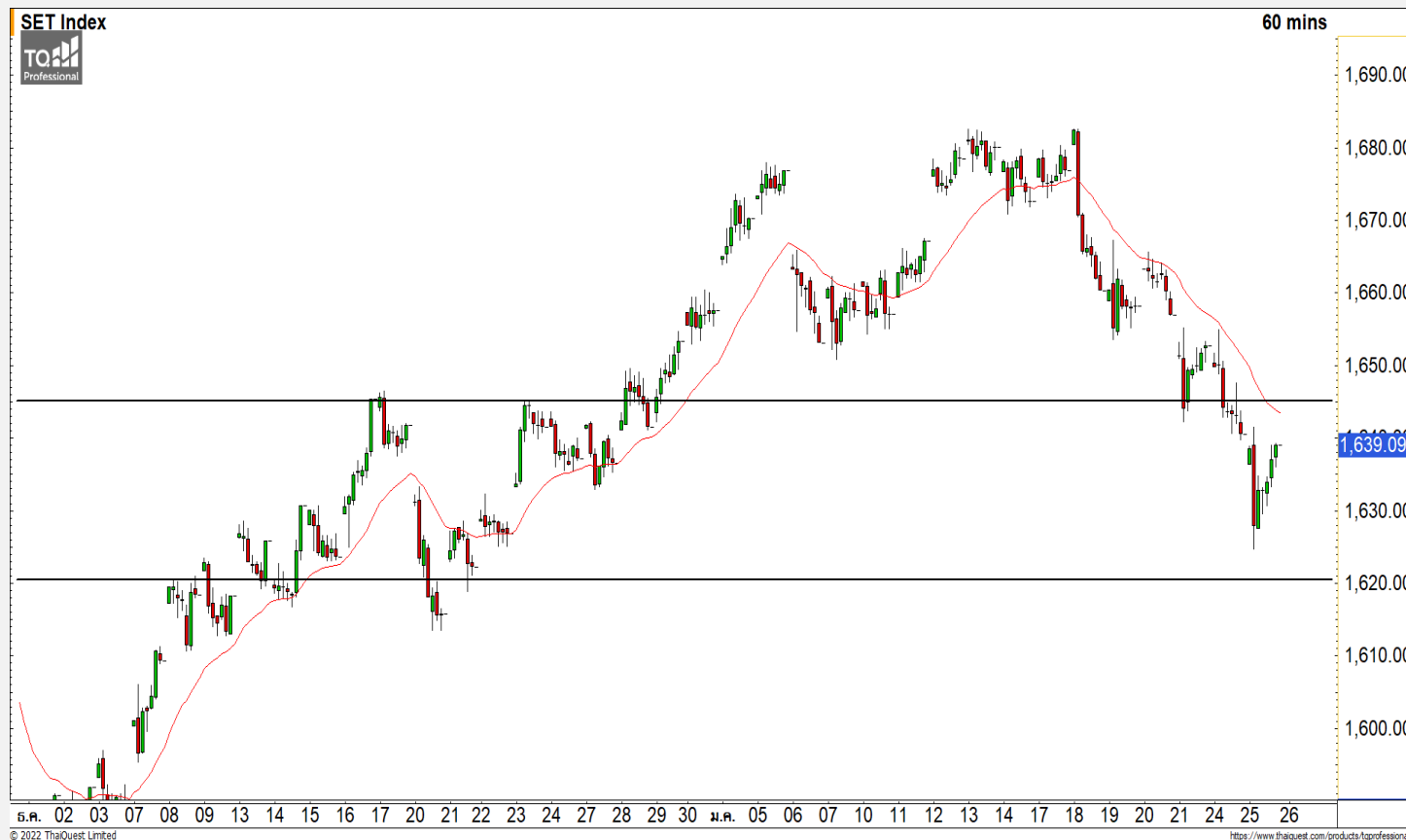


SET INDEX

ฟันตัวสลับแต่มองไม่ผ่านแนวต้าน
1645 จุด

วานนี้ดัชนีปิดที่ระดับ 1639.09 จุด
(-1.45 จุด)

ภาพทางเทคนิคคราย 60 นาที วานนี้
ดัชนีพักตัวลงมาที่แนวรับ 1625 จุดตามที
ได้คาดไว้ และฟันตัวกลับขึ้นมา แต่การฟัน
ตัวนั้นยังปิดต่ำกว่าแนวต้าน 1645 จุด มอง
ดัชนีมีโอกาสฟันตัวขึ้นทดสอบแนวต้าน
1645 จุดในวันนี้ แต่ยังคงไม่ผ่านขึ้นไปได้
และพักตัวออกด้านข้างอีกครั้ง

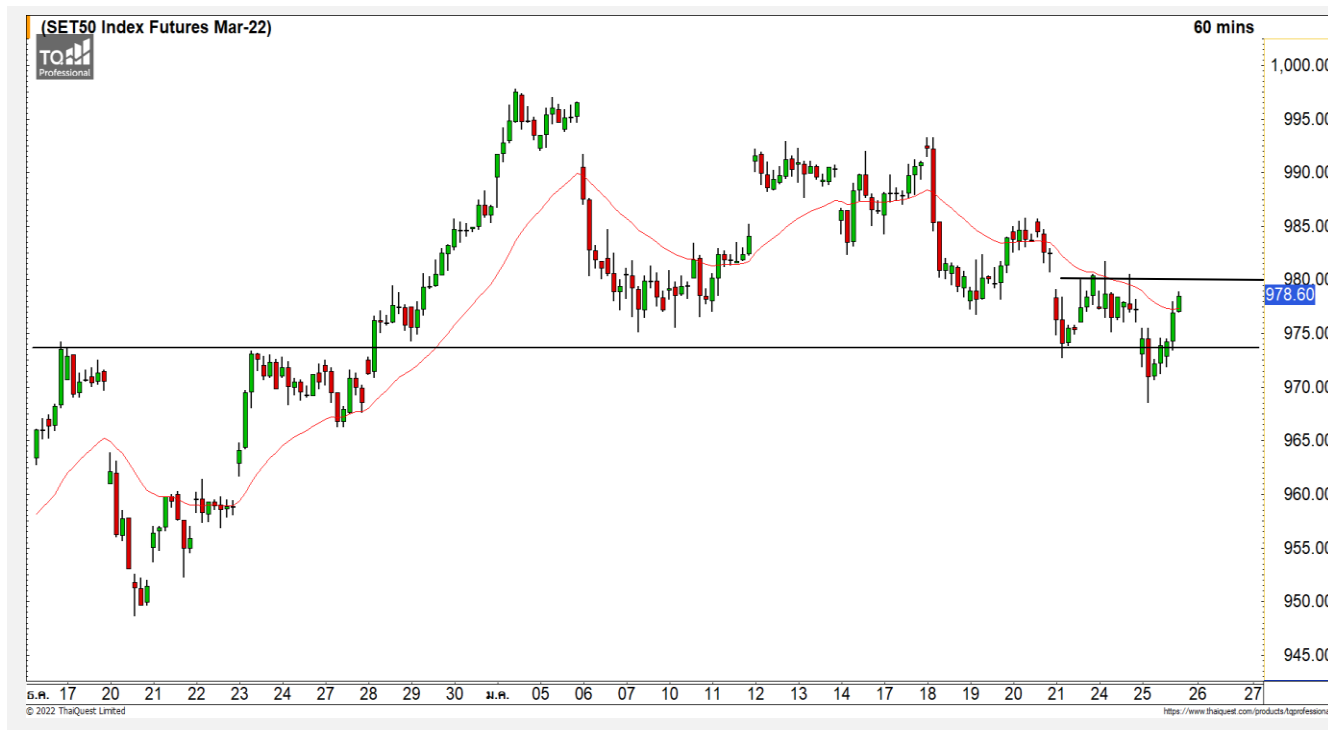


Technical Review

- S50H22 : มองการฟันตัวสลับมีโอกาสติดแนวต้าน 980 จุด และแกว่งตัวออกข้าง
- Momentum Trading : BBL,TC
- Swing Trading : TKS,MTC

แนวรับ	1630	1625
แนวต้าน	1645	1653

SET50 Index Futures



มองการฟื้นตัวกลับมีโอกาสติดแนวต้าน 980 จุด และแกว่งตัวออกข้าง

25 ม.ค. 65 นักลงทุนต่างชาติ Long สุทธิ 2,341 สัญญา

ค่า Basis ของ S50H22 อยู่ที่ระดับ -7.30 จุด

ภาพทางเทคนิคคราย 60 นาที วานนี้ดัชนีพักตัว หลุดแนวรับ 970 จุดลงมา สร้างจุดต่ำสุดใหม่ของรอบ รายชั่วโมง ก่อนที่จะฟื้นตัวกลับขึ้นมาโดยมีแนวต้านรอ ทดสอบที่ 980 จุด มองดัชนียังไม่สามารถทะลุระดับ ดังกล่าว และแกว่งตัวออกด้านข้าง

แนวรับ		แนวต้าน		
--------	--	---------	--	--

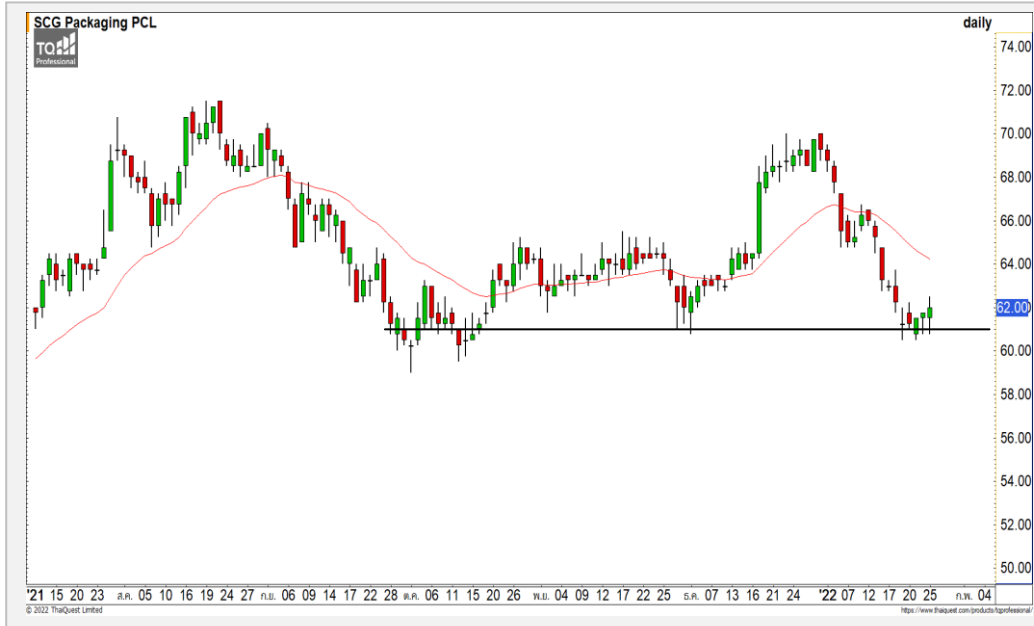
970	966	980	985
-----	-----	-----	-----

Contracts	Long	Short	Net	YTD
Institution	43,365	42,786	579	9,247
Foreign	71,793	69,452	2,341	-29,008
Local	105,470	108,390	-2,920	19,761

กลยุทธ์ S50H22

- พอร์ตว่างนะ Wait and See

SCGP



GPSC



	Level 1	Level 2
Support	61	59
Resistance	63	64.25

	Level 1	Level 2
Support	80.50	79
Resistance	83.50	85.50

SCGP : ราคาพักตัวลงมาถึงแนวรับ 61 บาท และเริ่มเห็นแรงซ็อกกลับเข้ามา คาดราคากำลังอยู่ในรอบของ Technical Rebound วางแนวต้านแรกที่ 63 บาท

GPSC : ราคาเริ่มมีสัญญาณของรอบ Technical Rebound จาก Stochastic ที่ส่งสัญญาณ Oversold วางแนวต้านทดสอบแรกที่ 83.50 บาท

Momentum Trading

BBL

Support	133
Resistance	137/139
Stop loss	130

คำแนะนำระยะสั้น (BUY)

ราคาหุ้นตัวขึ้นยืนปิดเหนือแนวต้านหลักที่ 133 บาทขึ้นมา เป็นดั่งภาพขาขึ้นในทิศทางหลักกลับเข้ามาอีกครั้ง วางแนวต้านถัดไปที่ 137 บาท



TC

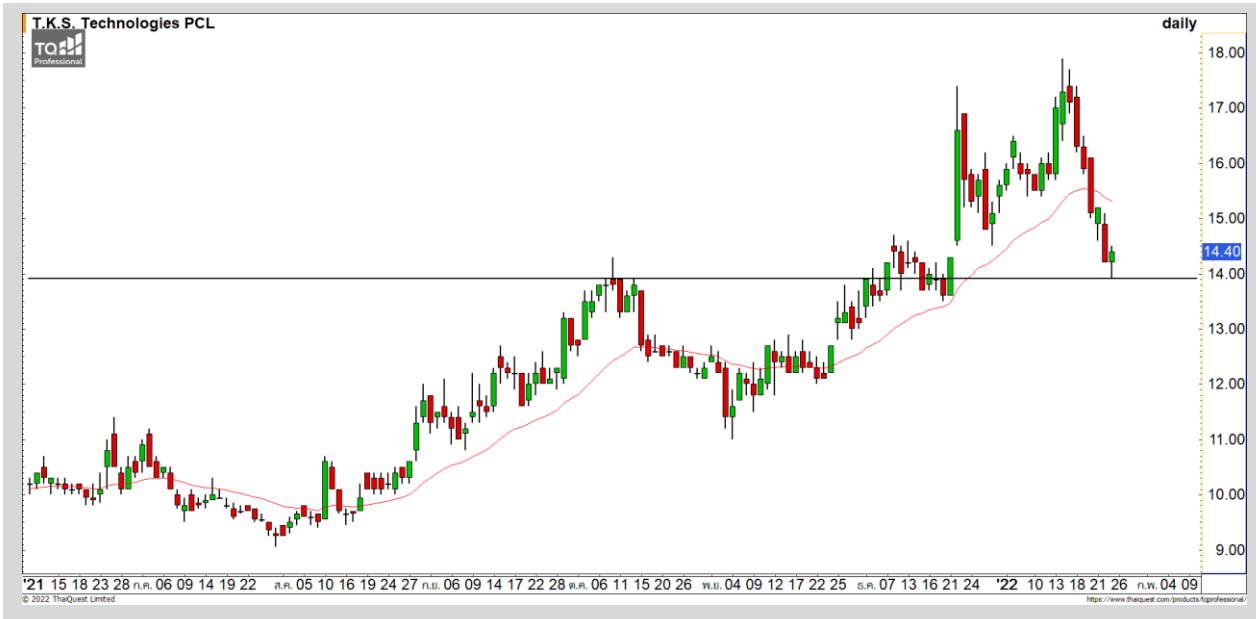
Support	7.70
Resistance	8.05/8.35
Stop loss	7.25

คำแนะนำระยะสั้น (BUY)

ราคาหุ้นตัวขึ้นยืนปิดเหนือแนวต้าน 7.70 บาทขึ้นมา ทำระดับสูงสุดใหม่ในรอบปี คาดราคาอยู่ในรอบของการปรับตัวต่อเนื่อง วางแนวต้านถัดไปที่ 8.05 บาท



Swing Trading



Support	14
Resistance	14.70/15
Stop loss	13.50

คำแนะนำระยะสั้น (BUY)

ราคาพักตัวลงมาที่แนวรับหลักที่ 14 บาทแล้วเริ่มเห็นแรงซื้อกลับเข้ามา มองราคากำลังฟื้นตัวขึ้นทิศทางหลักที่ยังเป็นบวก

TKS



Support	56
Resistance	57.25/59.25
Stop loss	54.50

คำแนะนำระยะสั้น (BUY)

ราคาพักตัวลงมาที่แนวรับหลักของภาพใหญ่มา 56 บาท คาดราคามีโอกาสฟื้นตัวกลับ และที่ระดับนี้จะผลตอบแทนที่สูงเมื่อเทียบกับความเสี่ยง

MTC

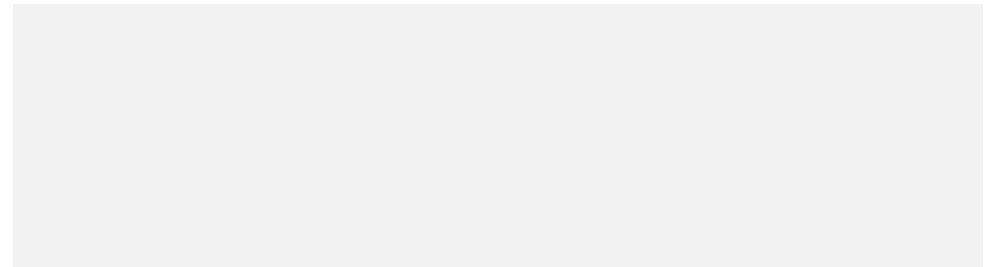
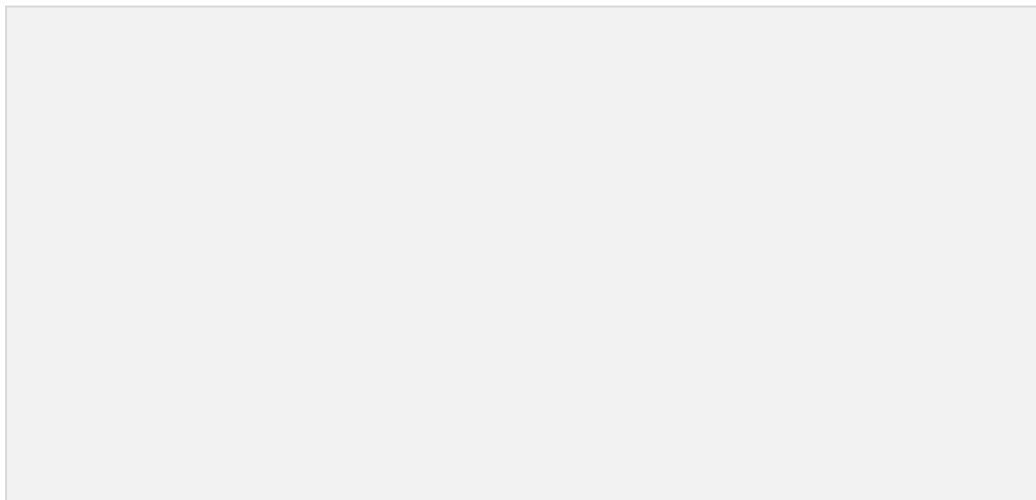


ไม่มีสัญญาณ

แนวรับ

แนวต้าน

- - - -



สอบถามข้อมูลเพิ่มเติม

โทรศัพท์ 02-658-9915

Email:

Line: @dw24

ตารางราคา

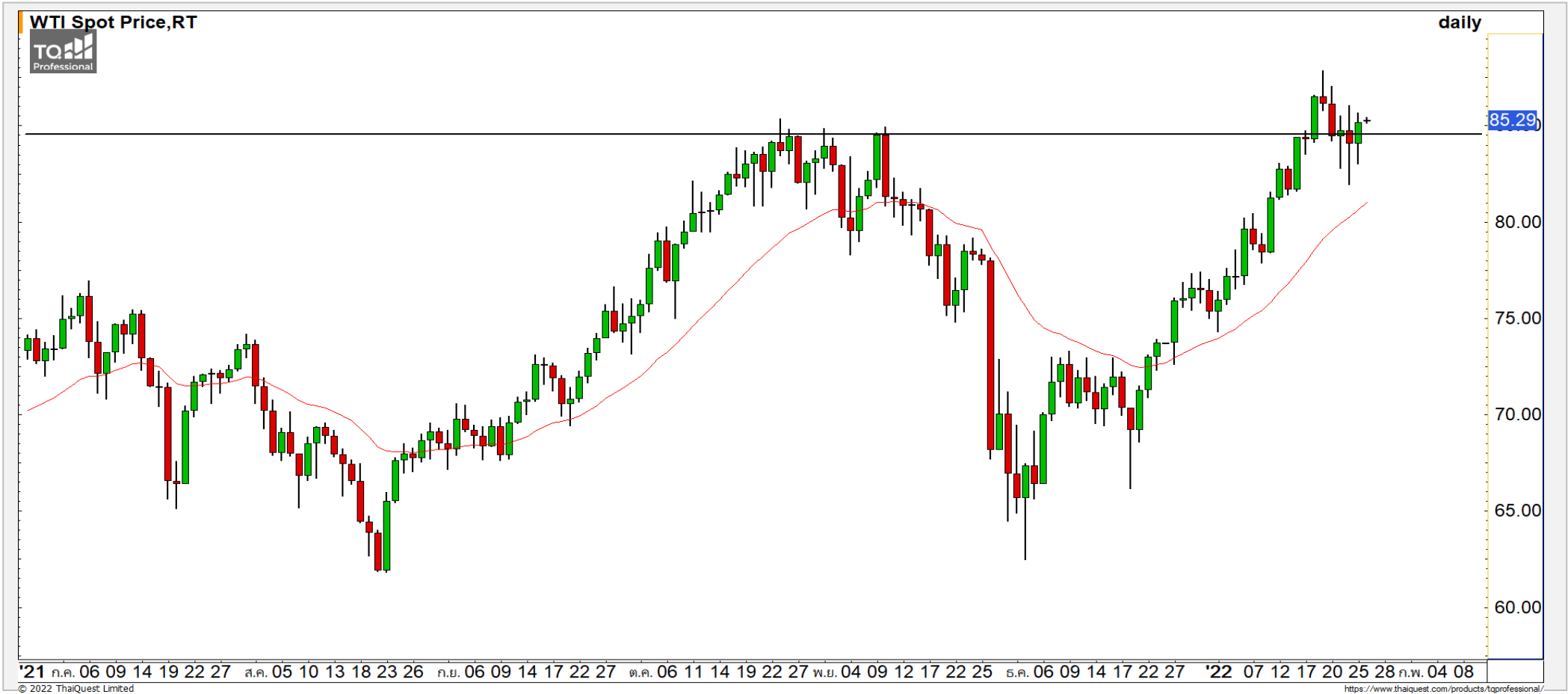
* ตารางราคาใช้เปรียบเทียบในการซื้อขายช่วง market open เท่านั้น ไม่รวมช่วง market call

Name	-	Implied Volatility	-
Underlying	-	Delta	-
Type	-	Listing Date	-
Strike	-	Last Trading Date	-
Conversion Ratio	-	Expire Date(Maturity Date)	-
Moneyness	-	outstanding (13-Jun-2021)	-

Underlying Bid*	DW Bid Price(THB) *				
	17-Jun-2021	18-Jun-2021	21-Jun-2021	22-Jun-2021	23-Jun-2021
-	-	-	-	-	-
-	-	-	-	-	-
-	-	-	-	-	-
-	-	-	-	-	-
-	-	-	-	-	-
-	-	-	-	-	-
-	-	-	-	-	-
-	-	-	-	-	-

COMMODITY MARKET

Crude Oil (WTI)



แนวรับ

82.50

80.50

แนวต้าน

87.50

89

ราคาน้ำมันดิบ WTI ย่อตัวระยะสั้นแต่ยังประคองตัวไม่หลุดแนวรับ 80.50 ดอลลาร์ มองราคาน้ำมันดิบยังคงมีภาพที่เป็นบวก

Gold Futures

ทะลุแนวต้าน 1845 ดอลลาร์เป็นบวกมากขึ้น

ภาพทางเทคนิคราคาทองคำราย 240 นาที ค่าคืนที่ผ่านมาราคาทองคำปรับตัวขึ้นมาทะลุแนวต้าน 1845 ดอลลาร์ ตอกย้ำทิศทางที่เป็นขาขึ้นของราคาทองคำ วางแนวต้านถัดไปที่บริเวณ 1855-1865 ดอลลาร์

คำแนะนำระยะสั้น GOH22

- พอร์ต Short ต้นทุนที่ 1840 ดอลลาร์ปิดตัดขาดทุนที่ 1846 ดอลลาร์ไปแล้ว

วันที่ 25 ม.ค. 2022
กองทุน SPDR ซื้อทองคำ 4.80 ตัน
ไว้ที่ระดับ 1013.10 ตัน



	แนวรับ		แนวต้าน		
	1840	1830	1855	1865	
	Contracts	Long	Short	Net	YTD
Institution		5,620	5,238	382	-545
Foreign		18,804	21,168	-2,364	18,937
Local		16,928	14,946	1,982	-18,392

Market Summary & Theoretical Price

SET50 Index Futures

Series	Settle	Change	Vol Contracts	Vol Change	OI	OI Change	Days to Delivery	Theoretical			Div. Yield	Fund Rate	Basis	Premium Discount
								Theoretical	Lower	Upper				
S50K20	891.8	0.0	71	0	0	0	-125	791.71	794.44	777.39	0.02%	1.75%	95.33	100.05
S50M20	875.3	0.0	50159	0	0	0	-93	793.65	795.68	783.00	0.38%	1.75%	78.92	81.70
S50N20	856.3	0.0	77	0	0	0	-62	795.47	796.82	788.37	1.04%	1.75%	59.87	60.83
S50U20	794.8	0.0	39907	0	0	0	-1	796.44	796.46	796.32	2.03%	1.75%	-1.67	-1.68
S50Z20	793.9	0.0	165665	0	373073	0	90	793.82	791.85	804.13	3.08%	1.75%	-2.53	0.08
S50H21	789.4	0.0	7086	0	13165	0	181	790.55	786.60	811.28	3.24%	1.75%	-7.03	-1.15

S50K20

Series	Settle	Change	Vol Contracts	Vol Change	OI	OI Change	Days to Delivery	Theoretical			Premium / Discount	Risk Free Rate
								Theoretical	Lower	Upper		
GFM20	25968.8398	0	211	0	542	0	-93	28369	28442	27988	-2400.30	1.75%
GFQ20	28980.6504	0	183	0	490	0	-33	28451	28477	28316	529.53	1.75%
GFV20	28360	0	76	0	303	0	29	28536	28513	28655	-175.82	1.75%

Gold Online Futures

Series	Settle	Change	Vol Contracts	Vol Change	OI	OI Change	Days to Delivery	Theoretical
GOM20	1768.80	0.00	7623	0	3082	0	-93	1886.64

USD Futures

Series	Settle	OI Change	Days to Delivery	Theoretical	Basis
USDK20	31.87	0.00	-125	31.32	0.23
USDM20	30.93	0.00	-93	31.40	-0.71
USDN20	31.38	0.00	-62	31.48	-0.25
USDU20	31.70	0.00	-1	31.63	0.06

DISCLAIMER: รายงานฉบับนี้จัดทำโดยบริษัทหลักทรัพย์ ฟินันเซีย ไซรัส จำกัด (มหาชน) "บริษัท" ข้อมูลที่ปรากฏในรายงานฉบับนี้ถูกจัดทำขึ้นบนพื้นฐานของแหล่งข้อมูลที่เราหรือเราเชื่อว่ามีคุณภาพ เชื่อถือได้ และมีความถูกต้อง อย่างไรก็ตามบริษัทไม่รับรองความถูกต้องครบถ้วนของข้อมูลดังกล่าว ข้อมูลและความเห็นที่ปรากฏอยู่ในรายงานฉบับนี้อาจมีการเปลี่ยนแปลง แก้ไข หรือเพิ่มเติมได้ตลอดเวลาโดยไม่ต้องแจ้งให้ทราบล่วงหน้า บริษัทไม่มีความประสงค์ที่จะชักจูงหรือชี้ชวนให้ผู้ลงทุน ลงทุนซื้อหรือขายหลักทรัพย์ตามที่ปรากฏในรายงานฉบับนี้ รวมทั้งบริษัทไม่ได้รับประกันผลตอบแทนหรือราคาของหลักทรัพย์ตามข้อมูลที่ปรากฏแต่อย่างใด บริษัทจึงไม่รับผิดชอบต่อความเสียหายใดๆ ที่เกิดขึ้นจากการนำข้อมูลหรือความเห็นในรายงานฉบับนี้ไปใช้ไม่ว่ากรณีใดก็ตาม ผู้ลงทุนควรศึกษาข้อมูลและใช้ดุลยพินิจอย่างรอบคอบในการตัดสินใจลงทุน

บริษัทขอสงวนลิขสิทธิ์ในข้อมูลและความเห็นที่ปรากฏอยู่ในรายงานฉบับนี้ ห้ามมิให้ผู้ใดนำข้อมูลและความเห็นในรายงานฉบับนี้ไปใช้ประโยชน์ คัดลอก ตัดแปลง ทำซ้ำ นำออกแสดงหรือเผยแพร่ต่อสาธารณชนไม่ว่าทั้งหมดหรือบางส่วน โดยไม่ได้รับอนุญาตเป็นลายลักษณ์อักษรจากบริษัทล่วงหน้า การลงทุนในหลักทรัพย์มีความเสี่ยง ผู้ลงทุนควรศึกษาข้อมูลและพิจารณาอย่างรอบคอบก่อนการตัดสินใจลงทุน

บริษัทหลักทรัพย์ ฟินันเซีย ไซรัส จำกัด (มหาชน) อาจเป็นผู้ดูแลสภาพคล่อง (Market Maker) และผู้ออกใบสำคัญแสดงสิทธิอนุพันธ์ (Derivative Warrants) บนหลักทรัพย์ AAV, ADVANC, AEONTS, AMATA, ANAN, AOT, AP, BANPU, BBL, BCH, BCP, BCPG, BDMS, BEAUTY, BEC, BEM, BGRIM, BH, BJC, BLAND, BPP, BTS, CBG, CENTEL, CHG, CK, CKP, COM7, CPALL, CPF, CPN, DELTA, DTAC, EA, EGCO, EPG, ERW, ESSO, GFPT, GLOBAL, GPSC, GULF, GUNKUL, HANA, HMPRO, INTUCH, IRPC, IVL, JAS, JMT, KBANK, KCE, KKP, KTB, KTC, LH, MAJOR, MBK, MEGA, MINT, MTC, ORI, OSP, PLANB, PRM, PSH, PSL, PTG, PTT, PTTEP, PTTGC, QH, RATCH, ROBINS, RS, SAWAD, SCB, SCC, SGP, SIRI, SPALI, SPRC, STA, STEC, SUPER, TASCOS, TCAP, THAI, THANI, TISCO, TKN, TMB, TOA, TOP, TPIPP, TRUE, TTW, TU, TVO, WHA และ SET50 Future โดยบริษัทฯ อาจจัดทำบทวิเคราะห์ของหลักทรัพย์อ้างอิงดังกล่าว ดังนั้น นักลงทุนควรศึกษารายละเอียดในหนังสือชี้ชวนของใบสำคัญแสดงสิทธิอนุพันธ์ดังกล่าวก่อนตัดสินใจลงทุน

หมายเหตุ: ประธานกรรมการของบริษัทหลักทรัพย์ ฟินันเซีย ไซรัส จำกัด (มหาชน) ดำรงตำแหน่งเป็นกรรมการของบริษัท ทู คอร์ปอเรชั่น จำกัด (มหาชน)

Remark : FSS's Chairman is a TRUE's director.