



SET INDEX

ย่อตัวลงทดสอบแนวรับ 1645 จุด อีกครั้ง

วานนี้ดัชนีปิดที่ระดับ 1652.73 จุด
(-4.23 จุด)

ภาพทางเทคนิคราย 60 นาที สุด
สัปดาห์ที่ผ่านมาดัชนีพักตัวระหว่างวันลงไป
ทดสอบแนวรับ 1645 จุด ก่อนที่จะมีซื้อซื้อ
ขึ้นมาในช่วงท้ายตลาด ประคองภาพหลักยัง
ไม่เข้าสู่รอบของการพักตัว มองวันนี้ดัชนีมี
โอกาสย่อตัวลงทดสอบแนวรับดังกล่าวอีก
ครั้ง

โดยภาพหลักตราบที่ดัชนียืนไม่
หลุด 1645 จุดในระดับปิด ภาพหลังยังคง
เป็นบวก

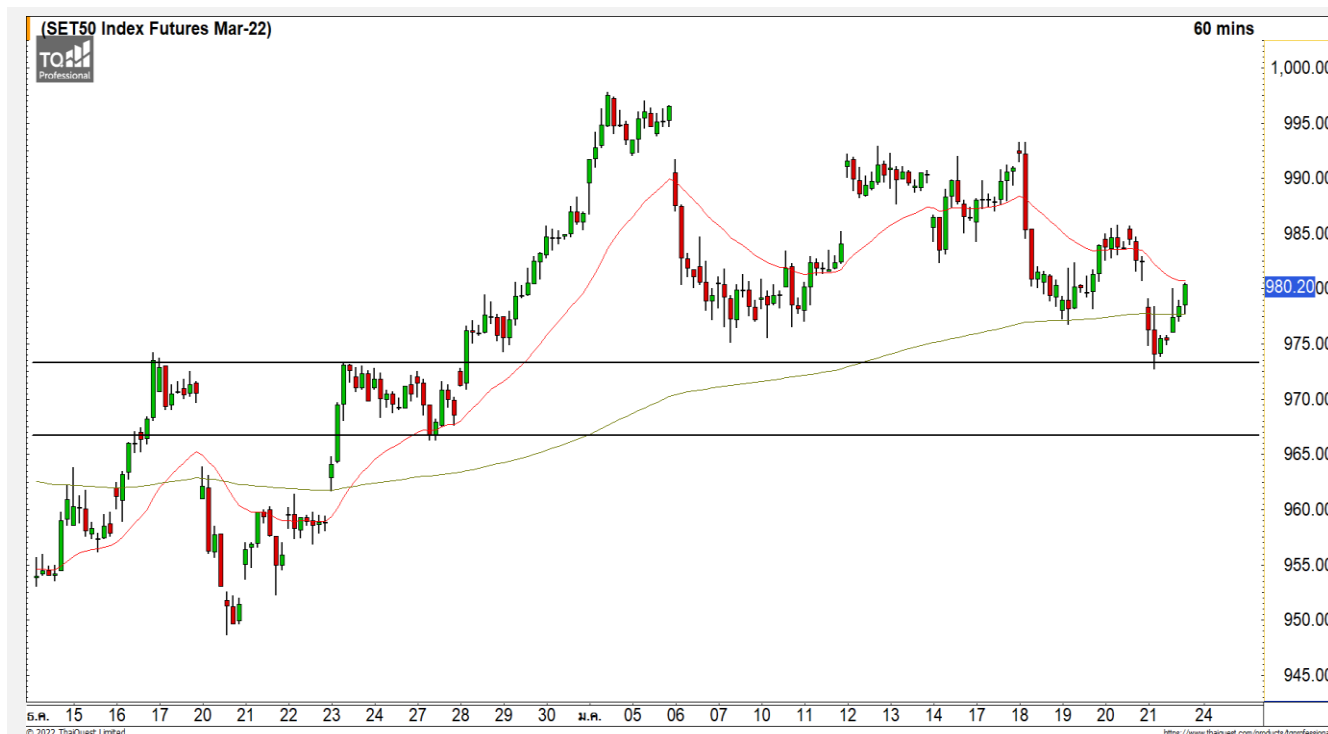
แนวรับ	1645	1635
แนวต้าน	1653-56	1660



Technical Review

- S50H22 : คาดย่อตัวลงทดสอบแนวรับ 973 อีกครั้ง
- Momentum Trading : SNNP,BM
- Swing Trading : SYNEX,TU

SET50 Index Futures



ค้าย่อตัวลงทดสอบแนวรับ 973 อีกครั้ง

21 ม.ค. 65 นักลงทุนต่างชาติ Short สุทธิ 2,702 สัญญา
 ค่า Basis ของ S50H22 อยู่ที่ระดับ -7.30 จุด
 ภาพทางเทคนิคคราย 60 นาที สุดสัปดาห์ที่ผ่าน มาดัชนีพักตัวลงไปทดสอบแนวรับ 973 จุด ก่อนที่จะมี แรงซื้อกลับเข้ามาในช่วงท้ายตลาด ประคองภาพหลักยังไม่เข้าสู่รอบของการพักตัว มองวันนี้ดัชนีมีโอกาสที่จะ พักตัวลงมาทดสอบแนวรับดังกล่าวอีกครั้ง โดยหากดัชนี รักษาระดับปิดให้เห็นีระดับไว้ได้ ภาพหลักยังคงเป็นบวก

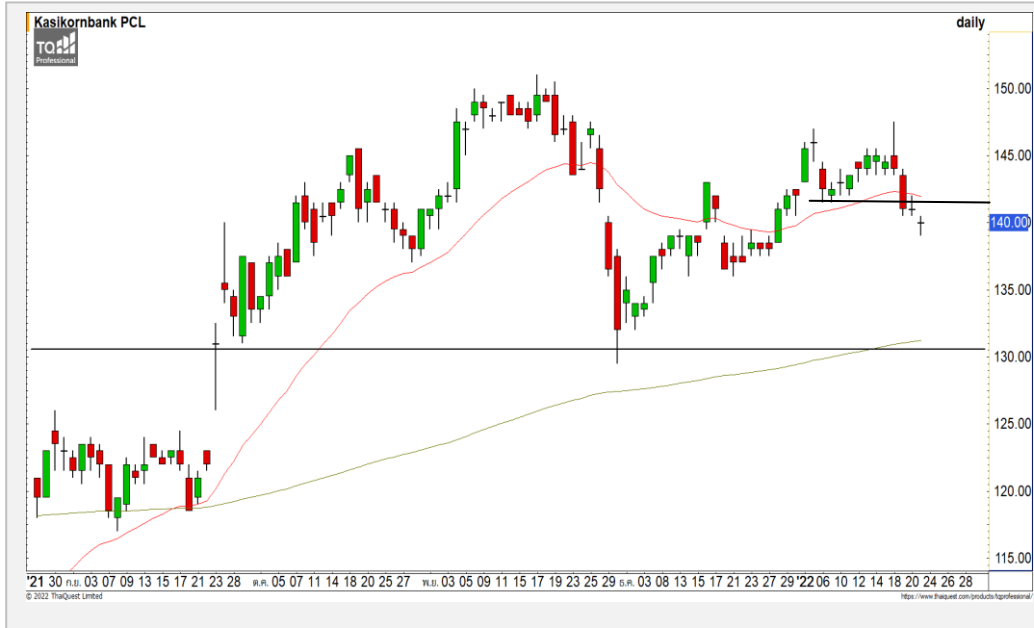
แนวรับ		แนวต้าน		
973	968	985	992	

Contracts	Long	Short	Net	YTD
Institution	34,723	34,772	-49	10,512
Foreign	55,187	57,889	-2,702	-28,739
Local	94,043	91,292	2,751	18,227

กลยุทธ์ S50H22

- พอร์ตวางนะ Wait and See
-

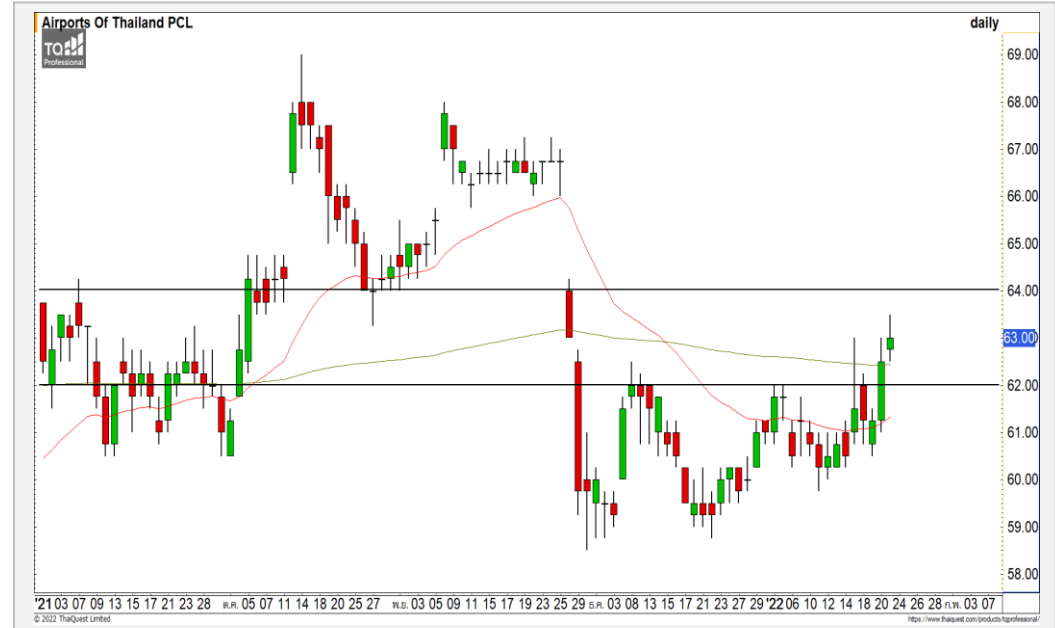
KBANK



	Level 1	Level 2
Support	136.50	132
Resistance	141	147

KBANK : ราคาพักหลุดแนวรับ 141 บาทลงมา ดึงรอบของการพักตัวลงมาที่แนวรับ 136.50 บาท และ 132 บาท มองราคาจะสร้างฐานที่ระดับดังกล่าว

AOT



	Level 1	Level 2
Support	62	60.25
Resistance	64	65

AOT : ราคาฟื้นตัวขึ้นทะลุแนวต้านแรกที่ 62 บาท ขึ้นมาดีถึงภาพให้เริ่มกลับมาเป็นบวกมากขึ้น วางแนวต้านถัดไปที่ 64 บาทคาดราคามีโอกาสที่ติดและพักตัวรอบสั้น

Momentum Trading

SNMP

Support	17.20
Resistance	18.20/18.70
Stop loss	16.50

คำแนะนำระยะสั้น (BUY)

ราคาฟื้นตัวขึ้นยืนปิดเหนือแนวต้าน 17.20 บาท สวนตลาดขึ้นมาได้ และยังสร้างระดับ All Time High แสดงถึง Momentum แข็งแรงที่ยังแข็งแกร่ง วัดเป้าหมายถัดไปที่ 18.20 บาท



BM

Support	5.10
Resistance	5.25/5.35
Stop loss	5

คำแนะนำระยะสั้น (BUY)

ราคาฟื้นตัวขึ้นยืนปิดเหนือแนวต้านหลักที่ 5.10 บาท สร้างจุดสูงสุดใหม่ของรอบ dingรอบของการฟื้นตัวต่อเนื่อง วางแนวต้านถัดไปที่ 5.25 บาท และ 5.35 บาท



Swing Trading



Support	29.50
Resistance	31.25
Stop loss	28.50

คำแนะนำระยะสั้น (BUY)

ราคาพักตัวลงมาที่แนวรับหลักที่ 29.50 บาท ซึ่งเป็นบริเวณ High ของรอบก่อนหน้านี้ มองราคามีโอกาสเกิด Technical Rebound ได้

SYNEX



Support	19.30
Resistance	19.80/20.20
Stop loss	19

คำแนะนำระยะสั้น (BUY)

ราคาพักตัวลงมาที่แนวรับหลัก 19.30 บาท ซึ่งเป็นบริเวณฐานของรอบนี้ และเส้นค่าเฉลี่ย 200 วัน มองผลตอบแทนเมื่อกับความเสี่ยงที่สูง

TU



ไม่มีสัญญา

แนวรับ

แนวต้าน

- - - -



สอบถามข้อมูลเพิ่มเติม

โทรศัพท์ 02-658-9915

Email:

Line: @dw24

ตารางราคา

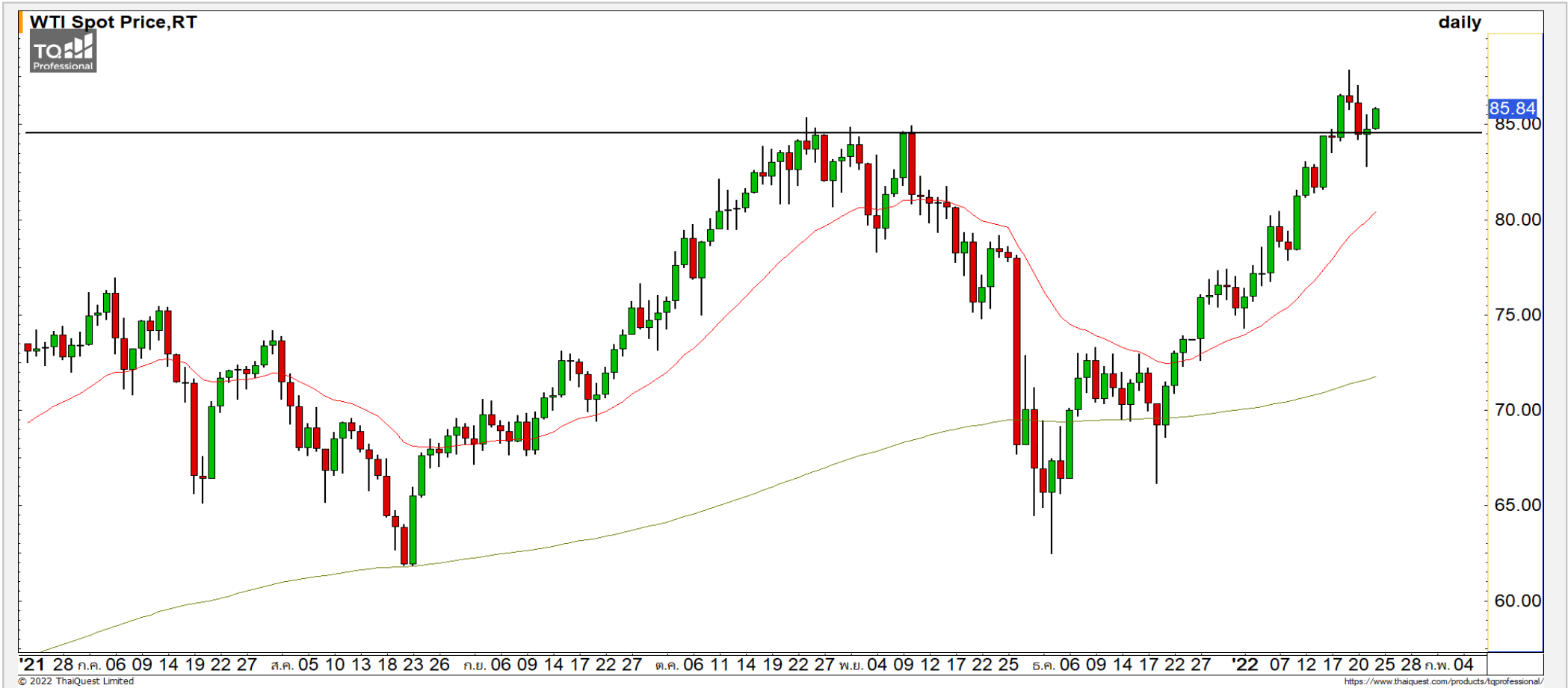
* ตารางราคาใช้เปรียบเทียบในการซื้อขายช่วง market open เท่านั้น ไม่รวมช่วง market call

Name	-	Implied Volatility	-
Underlying	-	Delta	-
Type	-	Listing Date	-
Strike	-	Last Trading Date	-
Conversion Ratio	-	Expire Date(Maturity Date)	-
Moneyness	-	outstanding (13-Jun-2021)	-

Underlying Bid*	DW Bid Price(THB) *				
	17-Jun-2021	18-Jun-2021	21-Jun-2021	22-Jun-2021	23-Jun-2021
-	-	-	-	-	-
-	-	-	-	-	-
-	-	-	-	-	-
-	-	-	-	-	-
-	-	-	-	-	-
-	-	-	-	-	-
-	-	-	-	-	-
-	-	-	-	-	-

COMMODITY MARKET

Crude Oil (WTI)



แนวรับ

82.50

81

แนวต้าน

87.50

89

ราคาน้ำมันดิบ WTI พุ่งตัวกลับขึ้นมาเหนือระดับ 85 ดอลลาร์ได้อีกครั้ง แสดงถึงทิศทางที่ยังคงเป็นบวก วางแนวต้านถัดไปที่ 87.50 ดอลลาร์

Gold Futures

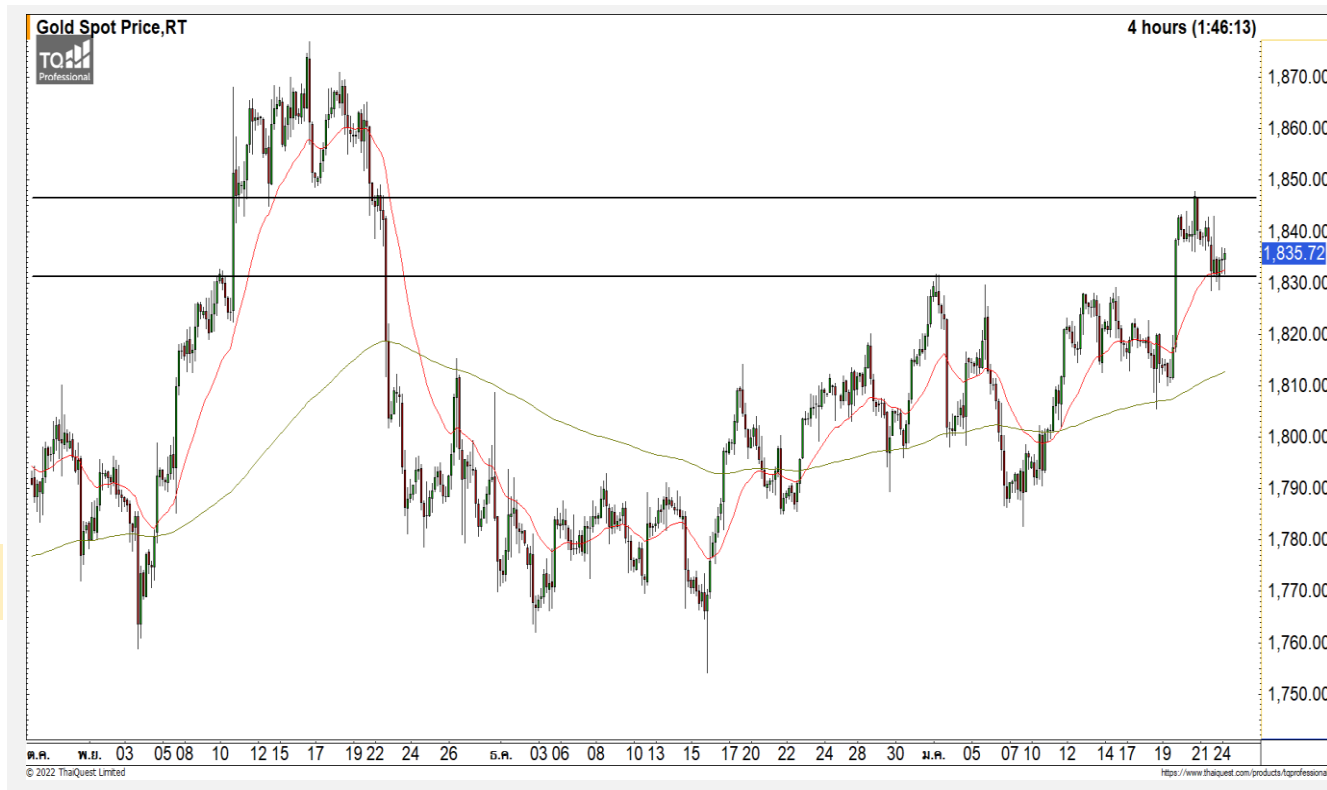
ฟื้นตัวขึ้นต่อหลังยืน 1830 ดอลลาร์ได้

ภาพทางเทคนิคราคาทองคำราย 240 นาที คำคืนของสปีดาร์ที่ผ่านมา ราคาทองคำพักตัวลงมาที่แนวรับหลัก 1830 ดอลลาร์ แล้วฟื้นตัวกลับขึ้นมาได้ มองราคาทองคำกำลังฟื้นตัวขึ้นต่อ วางแนวต้านแรกที่ 1845 ดอลลาร์ และลุ้นการทะลุผ่านไปแนวต้านถัดไปที่ 1855 ดอลลาร์

คำแนะนำระยะสั้น GOH22

- พอร์ต Long ต้นทุนที่ 1830 ดอลลาร์ ถือรอทำกำไรที่ 1842 ดอลลาร์ ตัดขาดทุนกรณีหลุด 1823 ดอลลาร์

วันที่ 21 ม.ค. 2022
กองทุน SPDR ซื้อทองคำ 27.59 ตัน
ไว้ที่ระดับ 1008.45 ตัน



	แนวรับ		แนวต้าน		
	1830	1820	1845	1855	
Contracts	Long	Short	Net	YTD	
Institution	8,952	11,054	-2,102	-818	
Foreign	21,994	23,191	-1,197	20,852	
Local	22,898	19,599	3,299	-20,034	

Market Summary & Theoretical Price

SET50 Index Futures

Series	Settle	Change	Vol Contracts	Vol Change	OI	OI Change	Days to Delivery	Theoretical			Div. Yield	Fund Rate	Basis	Premium Discount
								Theoretical	Lower	Upper				
S50K20	891.8	0.0	71	0	0	0	-125	791.71	794.44	777.39	0.02%	1.75%	95.33	100.05
S50M20	875.3	0.0	50159	0	0	0	-93	793.65	795.68	783.00	0.38%	1.75%	78.92	81.70
S50N20	856.3	0.0	77	0	0	0	-62	795.47	796.82	788.37	1.04%	1.75%	59.87	60.83
S50U20	794.8	0.0	39907	0	0	0	-1	796.44	796.46	796.32	2.03%	1.75%	-1.67	-1.68
S50Z20	793.9	0.0	165665	0	373073	0	90	793.82	791.85	804.13	3.08%	1.75%	-2.53	0.08
S50H21	789.4	0.0	7086	0	13165	0	181	790.55	786.60	811.28	3.24%	1.75%	-7.03	-1.15

S50K20

Series	Settle	Change	Vol Contracts	Vol Change	OI	OI Change	Days to Delivery	Theoretical			Premium / Discount	Risk Free Rate
								Theoretical	Lower	Upper		
GFM20	25968.8398	0	211	0	542	0	-93	28369	28442	27988	-2400.30	1.75%
GFQ20	28980.6504	0	183	0	490	0	-33	28451	28477	28316	529.53	1.75%
GFV20	28360	0	76	0	303	0	29	28536	28513	28655	-175.82	1.75%

Gold Online Futures

Series	Settle	Change	Vol Contracts	Vol Change	OI	OI Change	Days to Delivery	Theoretical
GOM20	1768.80	0.00	7623	0	3082	0	-93	1886.64

USD Futures

Series	Settle	OI Change	Days to Delivery	Theoretical	Basis
USDK20	31.87	0.00	-125	31.32	0.23
USDM20	30.93	0.00	-93	31.40	-0.71
USDN20	31.38	0.00	-62	31.48	-0.25
USDU20	31.70	0.00	-1	31.63	0.06

DISCLAIMER: รายงานฉบับนี้จัดทำโดยบริษัทหลักทรัพย์ ฟินันเซีย ไซรัส จำกัด (มหาชน) "บริษัท" ข้อมูลที่ปรากฏในรายงานฉบับนี้ถูกจัดทำขึ้นบนพื้นฐานของแหล่งข้อมูลที่เราหรือเราเชื่อว่ามีความน่าเชื่อถือ และมีความถูกต้อง อย่างไรก็ตามบริษัทไม่รับรองความถูกต้องครบถ้วนของข้อมูลดังกล่าว ข้อมูลและความเห็นที่ปรากฏอยู่ในรายงานฉบับนี้อาจมีการเปลี่ยนแปลง แก้ไข หรือเพิ่มเติมได้ตลอดเวลาโดยไม่ต้องแจ้งให้ทราบล่วงหน้า บริษัทไม่มีความประสงค์ที่จะชักจูงหรือชี้ชวนให้ผู้ลงทุน ลงทุนซื้อหรือขายหลักทรัพย์ตามที่ปรากฏในรายงานฉบับนี้ รวมทั้งบริษัทไม่ได้รับประกันผลตอบแทนหรือราคาของหลักทรัพย์ตามข้อมูลที่ปรากฏแต่อย่างใด บริษัทจึงไม่รับผิดชอบต่อความเสียหายใดๆ ที่เกิดขึ้นจากการนำข้อมูลหรือความเห็นในรายงานฉบับนี้ไปใช้ไม่ว่ากรณีใดก็ตาม ผู้ลงทุนควรศึกษาข้อมูลและใช้ดุลยพินิจอย่างรอบคอบในการตัดสินใจลงทุน

บริษัทขอสงวนลิขสิทธิ์ในข้อมูลและความเห็นที่ปรากฏอยู่ในรายงานฉบับนี้ ห้ามมิให้ผู้ใดนำข้อมูลและความเห็นในรายงานฉบับนี้ไปใช้ประโยชน์ คัดลอก ตัดแปลง ทำซ้ำ นำออกแสดงหรือเผยแพร่ต่อสาธารณชนไม่ว่าทั้งหมดหรือบางส่วน โดยไม่ได้รับอนุญาตเป็นลายลักษณ์อักษรจากบริษัทล่วงหน้า การลงทุนในหลักทรัพย์มีความเสี่ยง ผู้ลงทุนควรศึกษาข้อมูลและพิจารณาอย่างรอบคอบก่อนการตัดสินใจลงทุน

บริษัทหลักทรัพย์ ฟินันเซีย ไซรัส จำกัด (มหาชน) อาจเป็นผู้ดูแลสภาพคล่อง (Market Maker) และผู้ออกใบสำคัญแสดงสิทธิหรืออนุพันธ์ (Derivative Warrants) บนหลักทรัพย์ AAV, ADVANC, AEONTS, AMATA, ANAN, AOT, AP, BANPU, BBL, BCH, BCP, BCPG, BDMS, BEAUTY, BEC, BEM, BGRIM, BH, BJC, BLAND, BPP, BTS, CBG, CENTEL, CHG, CK, CKP, COM7, CPALL, CPF, CPN, DELTA, DTAC, EA, EGCO, EPG, ERW, ESSO, GFPT, GLOBAL, GPSC, GULF, GUNKUL, HANA, HMPRO, INTUCH, IRPC, IVL, JAS, JMT, KBANK, KCE, KKP, KTB, KTC, LH, MAJOR, MBK, MEGA, MINT, MTC, ORI, OSP, PLANB, PRM, PSH, PSL, PTG, PTT, PTTEP, PTTGC, QH, RATCH, ROBINS, RS, SAWAD, SCB, SCC, SGP, SIRI, SPALI, SPRC, STA, STEC, SUPER, TASCO, TCAP, THAI, THANI, TISCO, TKN, TMB, TOA, TOP, TPIPP, TRUE, TTW, TU, TVO, WHA และ SET50 Future โดยบริษัทฯ อาจจัดทำบทวิเคราะห์ของหลักทรัพย์อ้างอิงดังกล่าว ดังนั้น นักลงทุนควรศึกษารายละเอียดในหนังสือชี้ชวนของใบสำคัญแสดงสิทธิหรืออนุพันธ์ดังกล่าวก่อนตัดสินใจลงทุน

หมายเหตุ: ประธานกรรมการของบริษัทหลักทรัพย์ ฟินันเซีย ไซรัส จำกัด (มหาชน) ดำรงตำแหน่งเป็นกรรมการของบริษัท ทู คอร์ปอเรชั่น จำกัด (มหาชน)

Remark : FSS's Chairman is a TRUE's director.