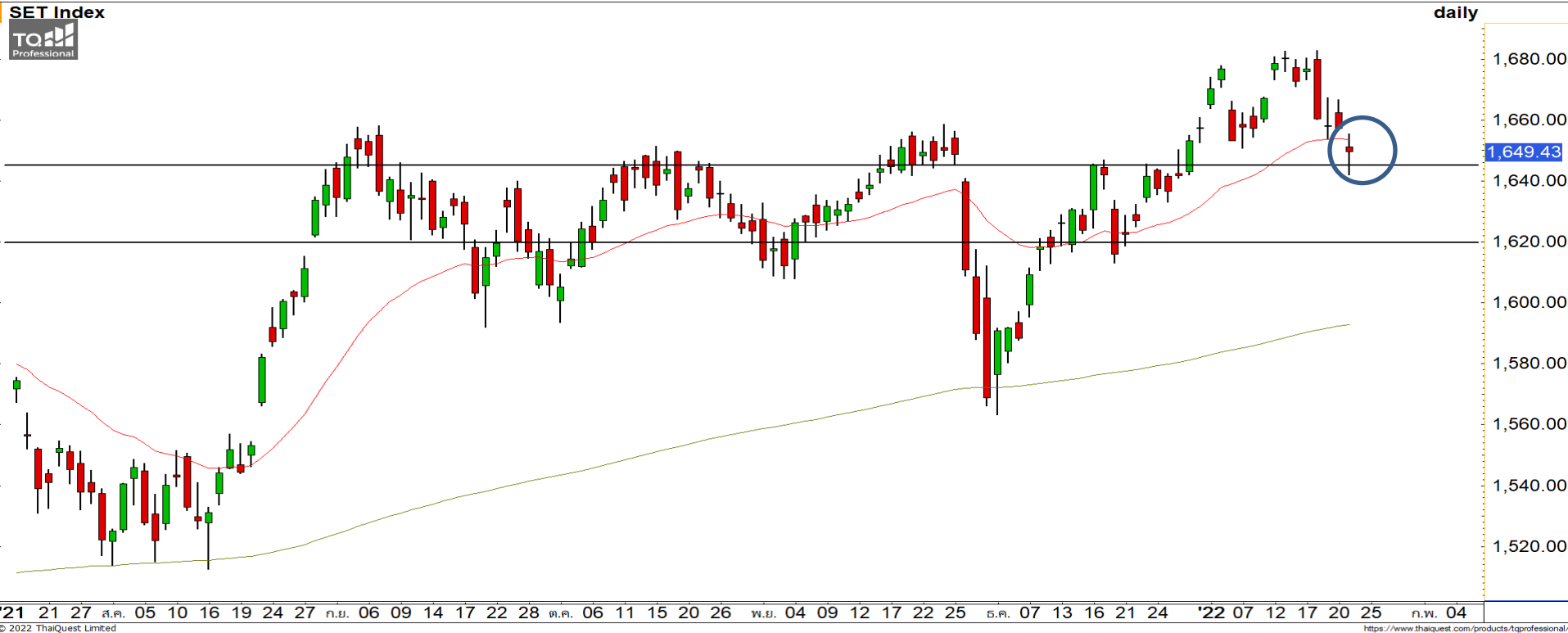


Weekly Keys

SET INDEX : มุมมองสัปดาห์หน้า



ระดับปิดของเย็นนี้จะเป็นตัวกำหนดทิศทางในสัปดาห์หน้า

สัปดาห์นี้ดัชนีพักตัวลงมาที่แนวรับหลัก 1645 จุด โดยระดับดังกล่าวจะเป็นจุดชี้ทิศทางของดัชนีในสัปดาห์หน้า กรณีที่ดัชนีสามารถยืนเหนือระดับดังกล่าวได้ ดัชนีจะยังมีภาพแกว่งตัวสร้างฐานออกด้านข้างดังเดิม แต่หากหลุดระดับดังกล่าวลงจะเป็นการดึงภาพหลักเข้าสู่รอบของการพักตัวอีกครั้ง

ทีมนักวิเคราะห์ : จิตรา อมรรธรรม เลขที่ทะเบียน : 014530 โทร. : 02-646-9877 : ณัฐวุฒิ ศิริแสงชัยกุล เลขที่ทะเบียน : 057116

21 January 2022

S50H22

แนวรับ : 973/966

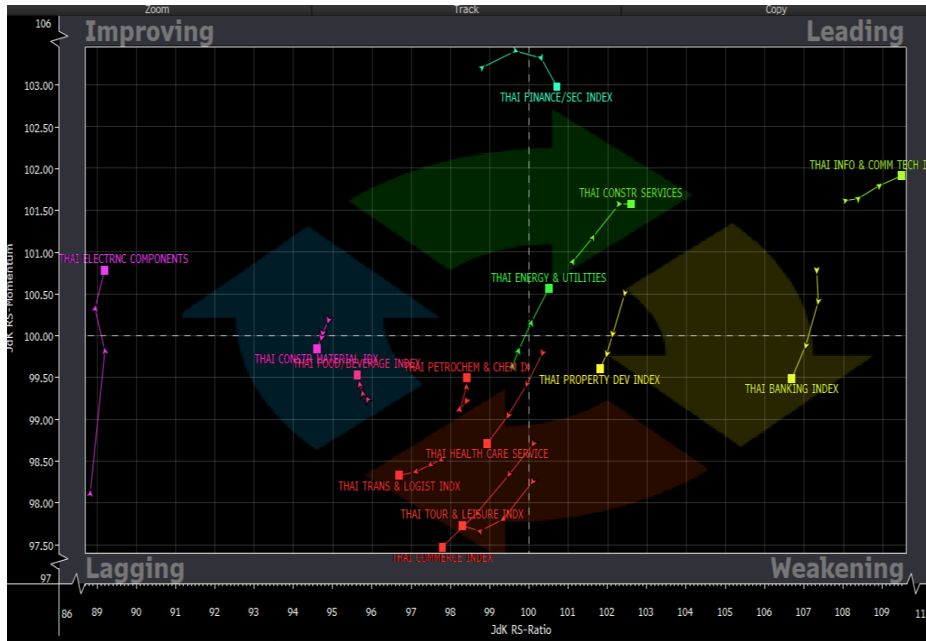
แนวต้าน : 978/985

S50H22 : ภาพทางเทคนิคราย 60 นาที เข้านี้ดัชนี
พักตัวหลุดแนวรับแรกที่ 977 จดลงมา ดึงรอบของ
การพักตัวระยะสั้นลงทดสอบแนวรับหลัก 973 จด
หากดัชนีไม่สามารถยืนที่ระดับดังกล่าวได้จะเป็นการ
ดึงรอบของการพักตัวต่อเนื่องและภาพหลักให้เป็น
การพักตัว

- พอร์ตว่างนะ Wait and See



Sector Analysis



- กลุ่มที่นำตลาดในช่วงนี้ได้แก่ FIN,CONS,ENERG และ ICT
- BANKและPROP พักตัว9jvที่โซน Weakening
- กลุ่มที่ตามตลาดในช่วงนี้ได้แก่ CONMAT,FOOD,PETRO,TRANS,COMM,TOUR และ HELTH
- ETRON เริ่มฟื้นตัวกลับในโซน Improving

เทคโนโลยีสารสนเทศและการสื่อสาร ดัชนีกำลังอยู่ในรอบของการฟื้นตัวเนื่องหลังยืนแนวต้าน 187 จุดได้ และกำลังทดสอบแนวต้าน 193.50 จุด หากผ่านไปได้ภาพหลักรวมเป็นบวกมากยิ่งขึ้น

Weekly Trading

JR

แนวรับ

แนวต้าน

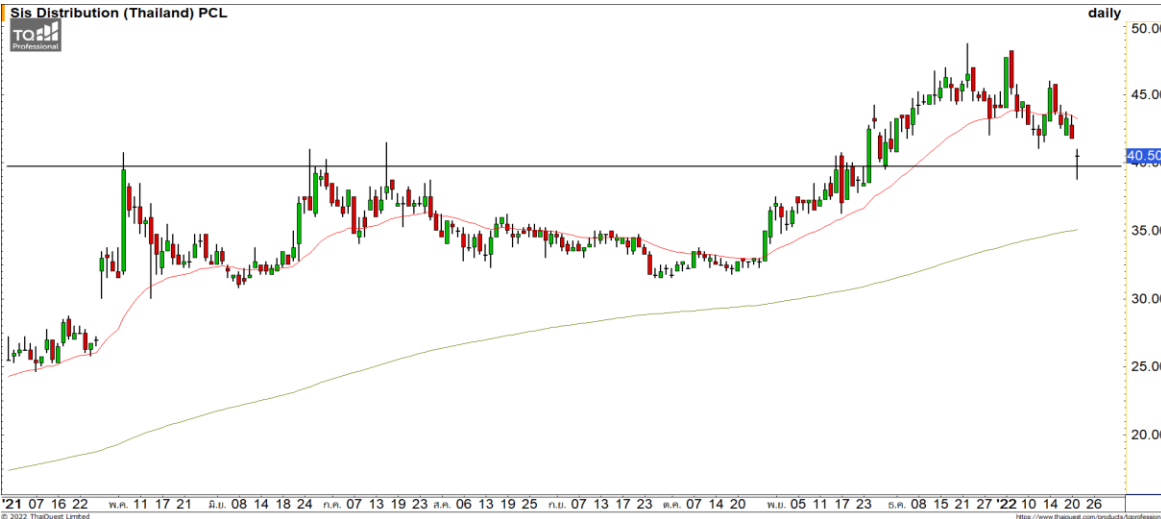
7.50/7.35

8/8.35

ราคาพักตัวลงมาที่แนวรับ 7.50 บาท ซึ่งเป็นบริเวณเส้นค่าเฉลี่ย 75 วัน มองราคายังมีทิศทางหลักที่เป็นบวกอยู่ มองราคามีโอกาสฟื้นตัวขึ้นที่ดังกล่าว



Sis Distribution (Thailand) PCL



SIS

แนวรับ

แนวต้าน

40/37.50

42/44

ราคาพักตัวลงมาที่แนวรับหลัก 40 บาท มองราคาเริ่มมี Downside ระยะสั้นที่จำกัด มองราคามีโอกาสเกิด Technical Rebound ที่บริเวณดังกล่าว

DISCLAIMER: รายงานฉบับนี้จัดทำโดยบริษัทหลักทรัพย์ ฟินันเซีย ไซรัส จำกัด (มหาชน) “บริษัท” ข้อมูลที่ปรากฏในรายงานฉบับนี้ถูกจัดทำขึ้นบนพื้นฐานของแหล่งข้อมูลที่เราเชื่อหรือคิดว่ามีความน่าเชื่อถือ และ/หรือมีความถูกต้อง อย่างไรก็ตามบริษัทไม่รับรองความถูกต้องครบถ้วนของข้อมูลดังกล่าว ข้อมูลและความเห็นที่ปรากฏอยู่ในรายงานฉบับนี้อาจมีการเปลี่ยนแปลง แก้ไข หรือเพิ่มเติมได้ตลอดเวลาโดยไม่ต้องแจ้งให้ทราบล่วงหน้า บริษัทไม่มีความประสงค์ที่จะชักจูงหรือชี้ชวนให้ผู้ลงทุน ลงทุนซื้อหรือขายหลักทรัพย์ตามที่ปรากฏในรายงานฉบับนี้ รวมทั้งบริษัทไม่ได้รับประกันผลตอบแทนหรือราคาของหลักทรัพย์ตามข้อมูลที่ปรากฏแต่อย่างใด บริษัทจึงไม่รับผิดชอบต่อความเสียหายใดๆ ที่เกิดขึ้นจากการนำข้อมูลหรือความเห็นในรายงานฉบับนี้ไปใช้ไม่ว่ากรณีใดก็ตาม ผู้ลงทุนควรศึกษาข้อมูลและใช้ดุลยพินิจอย่างรอบคอบในการตัดสินใจลงทุน

บริษัทขอสงวนลิขสิทธิ์ในข้อมูลและความเห็นที่ปรากฏอยู่ในรายงานฉบับนี้ ห้ามมิให้ผู้ใดนำข้อมูลและความเห็นในรายงานฉบับนี้ไปใช้ประโยชน์ คัดลอก ตัดแปลง ทำซ้ำ นำออกแสดงหรือเผยแพร่ต่อสาธารณชนไม่ว่าทั้งหมดหรือบางส่วน โดยไม่ได้รับอนุญาตเป็นลายลักษณ์อักษรจากบริษัทล่วงหน้า การลงทุนในหลักทรัพย์มีความเสี่ยง ผู้ลงทุนควรศึกษาข้อมูลและพิจารณาอย่างรอบคอบก่อนการตัดสินใจลงทุน

บริษัทหลักทรัพย์ ฟินันเซีย ไซรัส จำกัด (มหาชน) อาจเป็นผู้ดูแลสภาพคล่อง (Market Maker) และผู้ออกใบสำคัญแสดงสิทธิอนุพันธ์ (Derivative Warrants) บนหลักทรัพย์ AAV, ADVANC, AEONTS, AMATA, ANAN, AOT, AP, BANPU, BBL, BCH, BCP, BCPG, BDMS, BEAUTY, BEC, BEM, BGRIM, BH, BJC, BLAND, BPP, BTS, CBG, CENTEL, CHG, CK, CKP, COM7, CPALL, CPF, CPN, DELTA, DTAC, EA, EGCO, EPG, ERW, ESSO, GFPT, GLOBAL, GPSC, GULF, GUNKUL, HANA, HMPRO, INTUCH, IRPC, IVL, JAS, JMT, KBANK, KCE, KKP, KTB, KTC, LH, MAJOR, MBK, MEGA, MINT, MTC, ORI, OSP, PLANB, PRM, PSH, PSL, PTG, PTT, PTTEP, PTTGC, QH, RATCH, ROBINS, RS, SAWAD, SCB, SCC, SGP, SIRI, SPALI, SPRC, STA, STEC, SUPER, TASCO, TCAP, THAI, THANI, TISCO, TKN, TMB, TOA, TOP, TPIPP, TRUE, TTW, TU, TVO, WHA และ SET50 Future โดยบริษัทฯ อาจจัดทำบทวิเคราะห์ของหลักทรัพย์อ้างอิงดังกล่าวนี้ ดังนั้น นักลงทุนควรศึกษารายละเอียดในหนังสือชี้ชวนของใบสำคัญแสดงสิทธิอนุพันธ์ดังกล่าวก่อนตัดสินใจลงทุน