



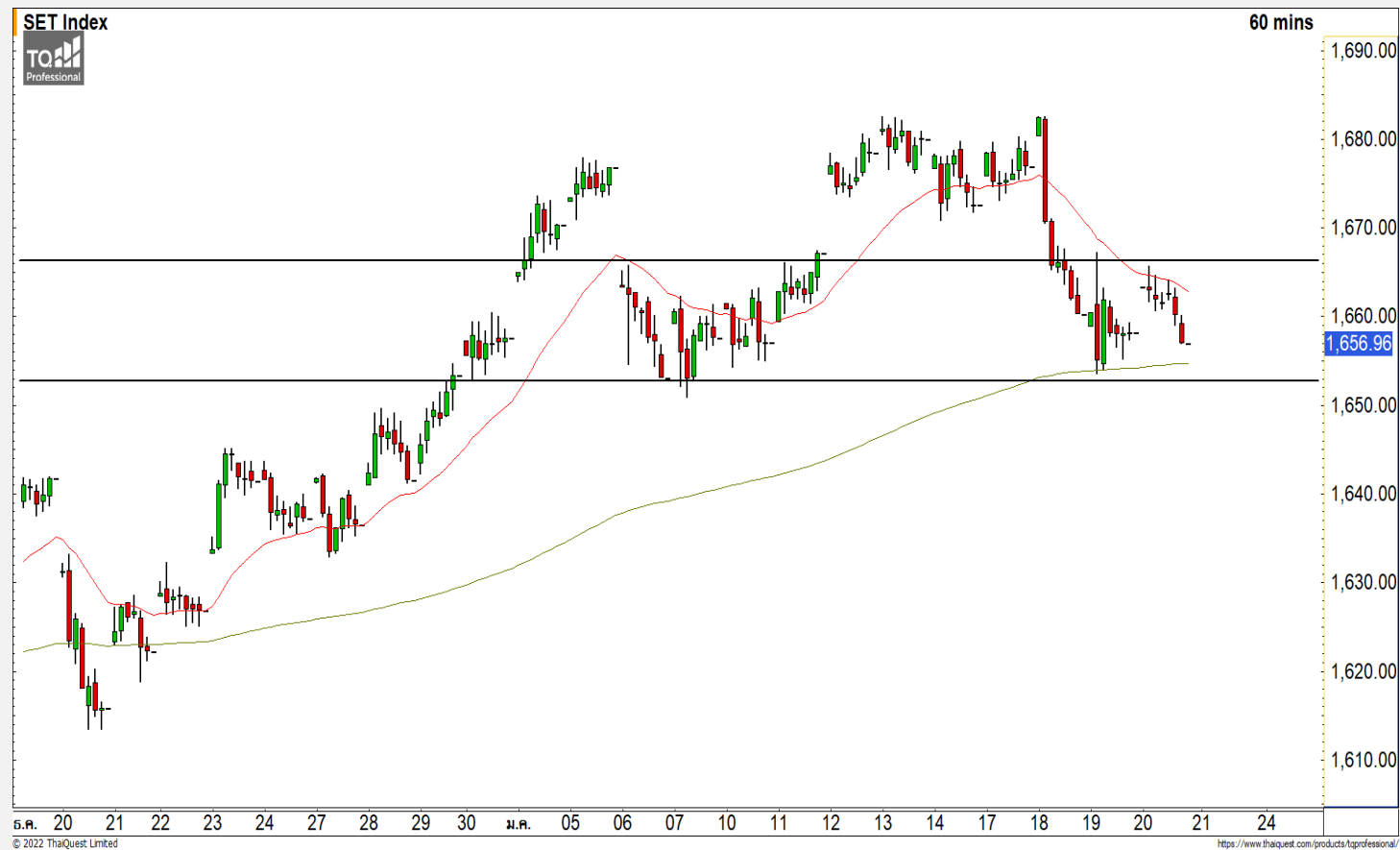
SET INDEX

ย่อตัวลงทดสอบแนวรับ 1653 จุด

วานนี้ดัชนีปิดที่ระดับ 1656.96 จุด
(-1.28 จุด)

ภาพทางเทคนิคราย 60 นาที วานนี้
ดัชนีฟื้นตัวขึ้นทดสอบแนวต้าน 1665 จุด
แต่ไม่สามารถทะลุผ่านไปได้ตามที่คาดไว้
ต่อเนื่อง แสดงถึงดัชนียังคงมีทิศทางที่คง
เดิม โดยแกว่งตัวออกด้านข้างในกรอบ
1653-1665 จุด

โดยภาพหลักกราฟที่ดัชนียืนไม่
หลุด 1645 จุด ภาพหลังยังคงเป็นบวก

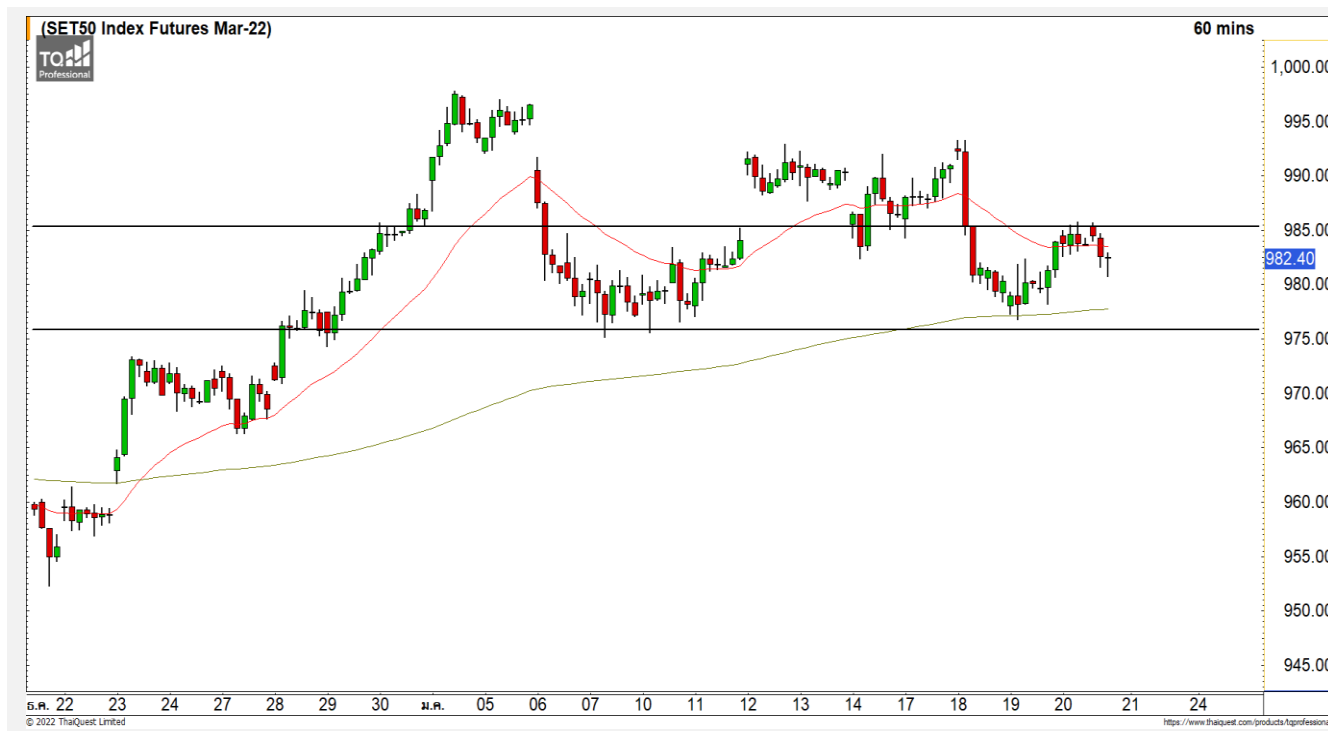


Technical Review

- S50H22 : แกว่งตัวออกด้านข้างดั้งเดิม
- Momentum Trading : PAF,STECH
- Swing Trading : SC,SINGER

แนวรับ	1653	1645
แนวต้าน	1665	1670

SET50 Index Futures



แกว่งตัวออกด้านข้างดั้งเดิม

20 ม.ค. 65 นักลงทุนต่างชาติ Short สุทธิ - 967 สัญญา
 ค่า Basis ของ S50H22 อยู่ที่ระดับ -7.30 จุด
 ภาพทางเทคนิคคราย 60 นาที วานนี้ดัชนีฟื้นตัวขึ้นมาที่แนวต้าน 985 จุด แล้วขยับแรงขายไม่ผ่านระดับดังกล่าวตามที่ได้ประเมินไว้ มองดัชนียังคงแกว่งตัวออกด้านข้างดั้งเดิมในกรอบ 975-985 จุด โดยตราบที่ดัชนียังยืนไม่หลุดแนวรับ 973 ภาพหลักยังไม่เสี่ยงต่อการพักตัวต่อ

แนวรับ

975 973

แนวต้าน

985 992

Contracts	Long	Short	Net	YTD
Institution	15,992	17,759	-1,767	10,561
Foreign	35,329	36,296	-967	-26,037
Local	56,986	54,252	2,734	15,476

กลยุทธ์ S50H22

- พอร์ต Long ที่ 977 จุด ปิดทำกำไรที่ 985 จุด
- พอร์ตวางแนว Wait and see

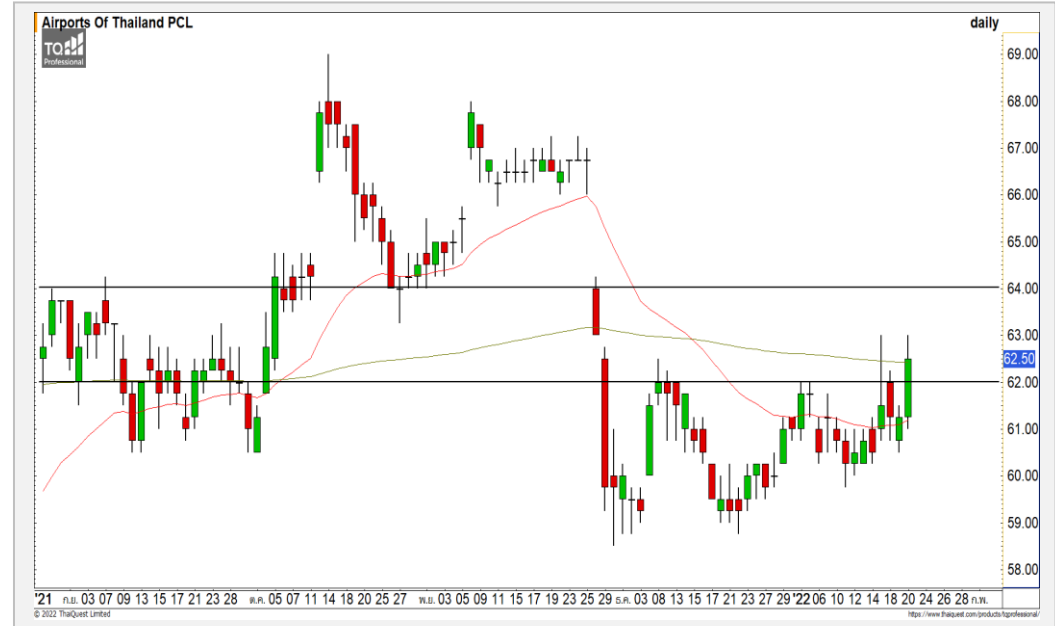
JAS



	Level 1	Level 2
Support	3.80	3.70
Resistance	4.08	4.18

JAS : ราคาพักตัวสะสมกำลังลงมาที่แนวรับ 3.80 บาท มองราคามีโอกาสฟื้นตัวขึ้นที่บริเวณดังกล่าว เนื่องจากทิศทางเดิมที่แนวขาขึ้น

AOT



	Level 1	Level 2
Support	62	60.25
Resistance	64	65

AOT : ราคาฟื้นตัวขึ้นทะลุแนวต้านแรกที่ 62 บาท ขึ้นมาดีภาพให้เริ่มกลับมาเป็นบวกมากขึ้น วางแนวต้านถัดไปที่ 64 บาท

Momentum Trading

PAF

Support | 2.76
Resistance | 2.96/3.10
Stop loss | 2.66

คำแนะนำระยะสั้น (BUY)

ราคาหุ้นตัวขึ้นยืนปิดเหนือแนวต้านแรกที่ 3.28 บาทขึ้นมาด้วยปริมาณการซื้อขายที่หนาแน่น ดึงรอบของการปรับตัวต่อเนื่องเข้ามา วางแนวต้านถัดไปที่ 3.50 บาท

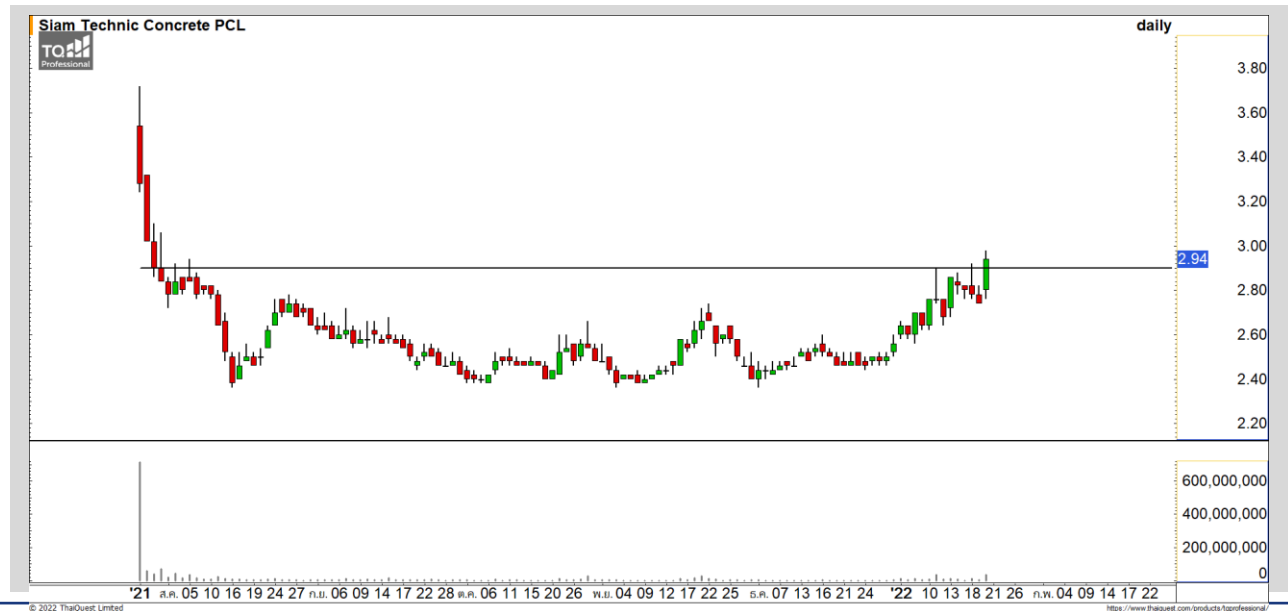


STECH

Support | 2.90
Resistance | 3.04/3.20
Stop loss | 2.80

คำแนะนำระยะสั้น (BUY)

ราคาหุ้นตัวขึ้นยืนปิดเหนือแนวต้านหลักที่ 2 บาท ขึ้นสร้างจุดสูงสุดของรอบได้ คิดราคามีแรงส่งจาก Momentum เซิงบวกที่แข็งแกร่ง วางแนวต้านถัดไปที่ 2.14-2.20 บาท



Swing Trading



Support	3.70
Resistance	3.80/3.90
Stop loss	3.64

คำแนะนำระยะสั้น (BUY)

ราคาพักตัวลงมาที่แนวรับ 3.70 บาท ซึ่งเป็นบริเวณ Breakout ของรอบนี้ มองราคากำลังเข้าสู่รอบของการฟื้นตัวต่อเนื่องอีกครั้ง วางแนวต้านถัดไปที่ 3.80 บาท และ 3.90 บาท

SC



Support	45.50
Resistance	48/49
Stop loss	44

คำแนะนำระยะสั้น (BUY)

ราคาพักตัวลงมาที่แนวรับหลัก 45.50 บาท ซึ่งเป็นบริเวณจุด Break out ของรอบก่อนหน้า มองราคามี Downside ระยะสั้นที่จำกัด เป็นจังหวะเข้าสะสมที่ดี

SINGER



ไม่มีสัญญาณ

แนวรับ

แนวต้าน

- - - -



ตารางราคา

* ตารางราคาใช้เปรียบเทียบในการซื้อขายช่วง market open เท่านั้น ไม่รวมช่วง market call



สอบถามข้อมูลเพิ่มเติม

โทรศัพท์ 02-658-9915

Email:

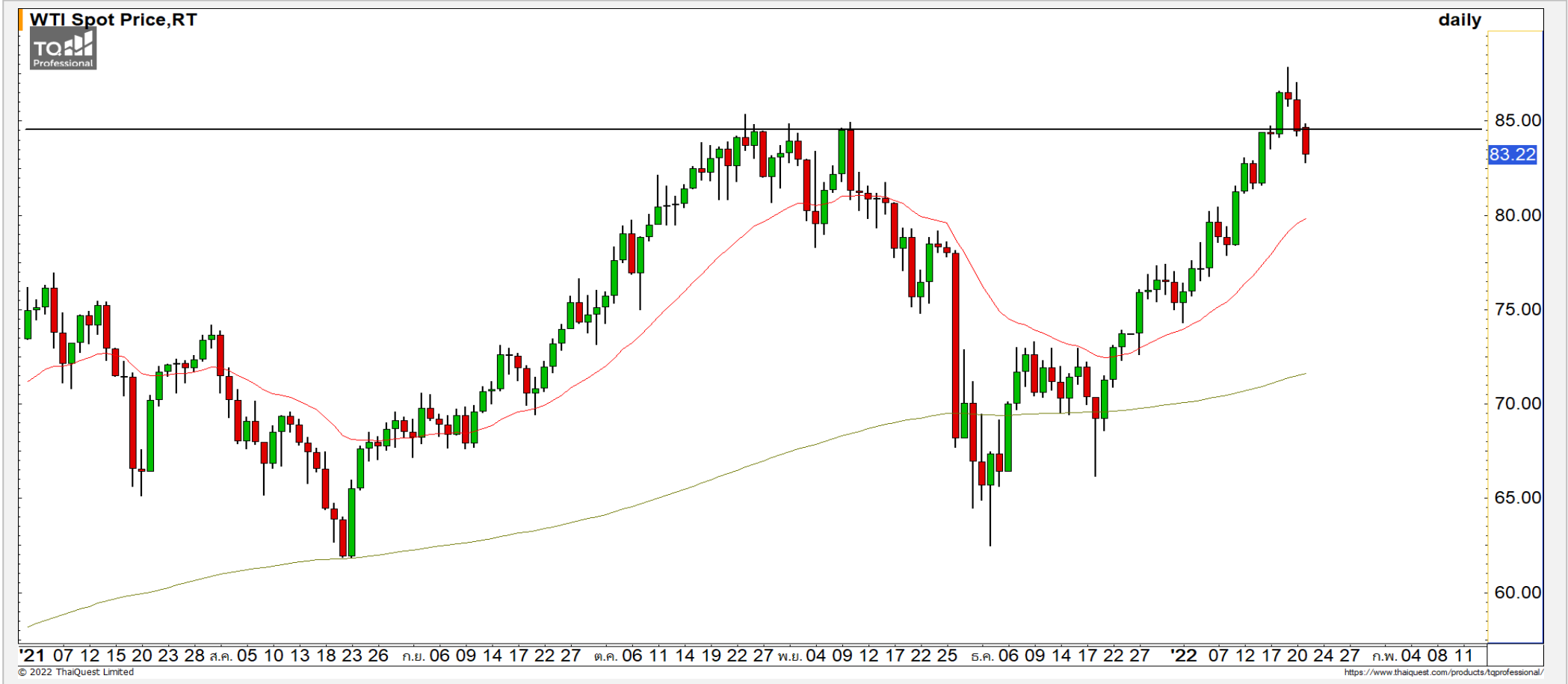
Line: @dw24

Name	-	Implied Volatility	-
Underlying	-	Delta	-
Type	-	Listing Date	-
Strike	-	Last Trading Date	-
Conversion Ratio	-	Expire Date(Maturity Date)	-
Moneyness	-	outstanding (13-Jun-2021)	-

Underlying Bid*	DW Bid Price(THB) *				
	17-Jun-2021	18-Jun-2021	21-Jun-2021	22-Jun-2021	23-Jun-2021
-	-	-	-	-	-
-	-	-	-	-	-
-	-	-	-	-	-
-	-	-	-	-	-
-	-	-	-	-	-
-	-	-	-	-	-
-	-	-	-	-	-
-	-	-	-	-	-

COMMODITY MARKET

Crude Oil (WTI)



แนวรับ

82.50

81

แนวต้าน

87.50

89

ราคาน้ำมันดิบ WTI พักตัวหลุดแนวรับ 85 ดอลลาร์ลงมา มองราคาทองคำมี
โอกาสพักตัวระยะสั้น 82.50 ดอลลาร์ และฟื้นตัวขึ้นตามแนวโน้มเดิมที่เป็นขาขึ้น

Gold Futures

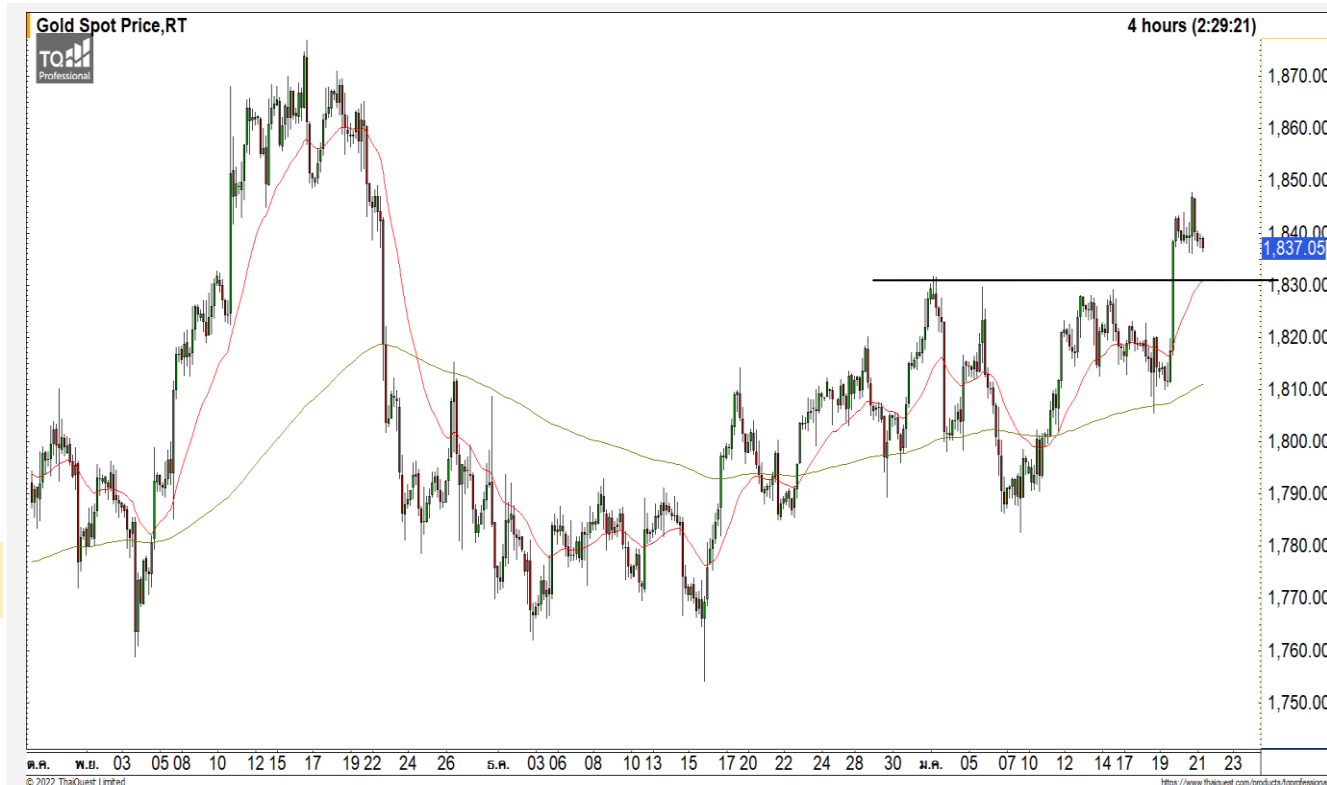
พักตัวลงสะสมกำลัง

ภาพทางเทคนิคราคาทองคำราย 240 นาที ค่าคืนที่ผ่านมาราคาทองคำฟื้นตัวขึ้นไปทดสอบแนวต้าน 1845 ดอลลาร์ แล้วไม่ผ่านตามที่ได้ประเมินไว้ มองราคาทองคำกำลังพักตัวลงมาที่แนวรับ 1830 ดอลลาร์ และฟื้นตัวขึ้นกลับตามทิศทางเดิมขาขึ้น

คำแนะนำระยะสั้น GOH22

- พอร์ตวางแนะ รอเปิด Long 1830 ดอลลาร์ วางเป้าหมายทำกำไรที่ 1842 ดอลลาร์ ตัดขาดกรณีหลุด 1823 ดอลลาร์

วันที่ 20 ม.ค. 2022
กองทุน SPDR คงการถือทองคำ
ไว้ที่ระดับ 980.86 ตัน



	แนวรับ		แนวต้าน		
	1830	1820	1845	1855	
	Contracts	Long	Short	Net	YTD
Institution		9,043	6,268	2,775	1,284
Foreign		37,273	26,293	10,980	22,049
Local		19,347	33,102	-13,755	-23,333

Market Summary & Theoretical Price

SET50 Index Futures

Series	Settle	Change	Vol Contracts	Vol Change	OI	OI Change	Days to Delivery	Theoretical			Div. Yield	Fund Rate	Basis	Premium Discount
								Theoretical	Lower	Upper				
S50K20	891.8	0.0	71	0	0	0	-125	791.71	794.44	777.39	0.02%	1.75%	95.33	100.05
S50M20	875.3	0.0	50159	0	0	0	-93	793.65	795.68	783.00	0.38%	1.75%	78.92	81.70
S50N20	856.3	0.0	77	0	0	0	-62	795.47	796.82	788.37	1.04%	1.75%	59.87	60.83
S50U20	794.8	0.0	39907	0	0	0	-1	796.44	796.46	796.32	2.03%	1.75%	-1.67	-1.68
S50Z20	793.9	0.0	165665	0	373073	0	90	793.82	791.85	804.13	3.08%	1.75%	-2.53	0.08
S50H21	789.4	0.0	7086	0	13165	0	181	790.55	786.60	811.28	3.24%	1.75%	-7.03	-1.15

S50K20

Series	Settle	Change	Vol Contracts	Vol Change	OI	OI Change	Days to Delivery	Theoretical			Premium / Discount	Risk Free Rate
								Theoretical	Lower	Upper		
GFM20	25968.8398	0	211	0	542	0	-93	28369	28442	27988	-2400.30	1.75%
GFQ20	28980.6504	0	183	0	490	0	-33	28451	28477	28316	529.53	1.75%
GFV20	28360	0	76	0	303	0	29	28536	28513	28655	-175.82	1.75%

Gold Online Futures

Series	Settle	Change	Vol Contracts	Vol Change	OI	OI Change	Days to Delivery	Theoretical
GOM20	1768.80	0.00	7623	0	3082	0	-93	1886.64

USD Futures

Series	Settle	OI Change	Days to Delivery	Theoretical	Basis
USDK20	31.87	0.00	-125	31.32	0.23
USDM20	30.93	0.00	-93	31.40	-0.71
USDN20	31.38	0.00	-62	31.48	-0.25
USDU20	31.70	0.00	-1	31.63	0.06

DISCLAIMER: รายงานฉบับนี้จัดทำโดยบริษัทหลักทรัพย์ ฟินันเซีย ไซรัส จำกัด (มหาชน) "บริษัท" ข้อมูลที่ปรากฏในรายงานฉบับนี้ถูกจัดทำขึ้นบนพื้นฐานของแหล่งข้อมูลที่เราหรือเราเชื่อว่ามีคุณภาพ เชื่อถือได้ และมีความถูกต้อง อย่างไรก็ตามบริษัทไม่รับรองความถูกต้องครบถ้วนของข้อมูลดังกล่าว ข้อมูลและความเห็นที่ปรากฏอยู่ในรายงานฉบับนี้อาจมีการเปลี่ยนแปลง แก้ไข หรือเพิ่มเติมได้ตลอดเวลาโดยไม่ต้องแจ้งให้ทราบล่วงหน้า บริษัทไม่มีความประสงค์ที่จะชักจูงหรือชี้ชวนให้ผู้ลงทุน ลงทุนซื้อหรือขายหลักทรัพย์ตามที่ปรากฏในรายงานฉบับนี้ รวมทั้งบริษัทไม่ได้รับประกันผลตอบแทนหรือราคาของหลักทรัพย์ตามข้อมูลที่ปรากฏแต่อย่างใด บริษัทจึงไม่รับผิดชอบต่อความเสียหายใดๆ ที่เกิดขึ้นจากการนำข้อมูลหรือความเห็นในรายงานฉบับนี้ไปใช้ไม่ว่ากรณีใดก็ตาม ผู้ลงทุนควรศึกษาข้อมูลและใช้ดุลยพินิจอย่างรอบคอบในการตัดสินใจลงทุน

บริษัทขอสงวนลิขสิทธิ์ในข้อมูลและความเห็นที่ปรากฏอยู่ในรายงานฉบับนี้ ห้ามมิให้ผู้ใดนำข้อมูลและความเห็นในรายงานฉบับนี้ไปใช้ประโยชน์ คัดลอก ตัดแปลง ทำซ้ำ นำออกแสดงหรือเผยแพร่ต่อสาธารณชนไม่ว่าทั้งหมดหรือบางส่วน โดยไม่ได้รับอนุญาตเป็นลายลักษณ์อักษรจากบริษัทล่วงหน้า การลงทุนในหลักทรัพย์มีความเสี่ยง ผู้ลงทุนควรศึกษาข้อมูลและพิจารณาอย่างรอบคอบก่อนการตัดสินใจลงทุน

บริษัทหลักทรัพย์ ฟินันเซีย ไซรัส จำกัด (มหาชน) อาจเป็นผู้ดูแลสภาพคล่อง (Market Maker) และผู้ออกใบสำคัญแสดงสิทธิอนุพันธ์ (Derivative Warrants) บนหลักทรัพย์ AAV, ADVANC, AEONTS, AMATA, ANAN, AOT, AP, BANPU, BBL, BCH, BCP, BCPG, BDMS, BEAUTY, BEC, BEM, BGRIM, BH, BJC, BLAND, BPP, BTS, CBG, CENTEL, CHG, CK, CKP, COM7, CPALL, CPF, CPN, DELTA, DTAC, EA, EGCO, EPG, ERW, ESSO, GFPT, GLOBAL, GPSC, GULF, GUNKUL, HANA, HMPRO, INTUCH, IRPC, IVL, JAS, JMT, KBANK, KCE, KKP, KTB, KTC, LH, MAJOR, MBK, MEGA, MINT, MTC, ORI, OSP, PLANB, PRM, PSH, PSL, PTG, PTT, PTTEP, PTTGC, QH, RATCH, ROBINS, RS, SAWAD, SCB, SCC, SGP, SIRI, SPALI, SPRC, STA, STEC, SUPER, TASCO, TCAP, THAI, THANI, TISCO, TKN, TMB, TOA, TOP, TPIPP, TRUE, TTW, TU, TVO, WHA และ SET50 Future โดยบริษัทฯ อาจจัดทำบทวิเคราะห์ของหลักทรัพย์อ้างอิงดังกล่าว ดังนั้น นักลงทุนควรศึกษารายละเอียดในหนังสือชี้ชวนของใบสำคัญแสดงสิทธิอนุพันธ์ดังกล่าวก่อนตัดสินใจลงทุน

หมายเหตุ: ประธานกรรมการของบริษัทหลักทรัพย์ ฟินันเซีย ไซรัส จำกัด (มหาชน) ดำรงตำแหน่งเป็นกรรมการของบริษัท ทูริ คอร์ปอเรชั่น จำกัด (มหาชน)

Remark : FSS's Chairman is a TRUE's director.