



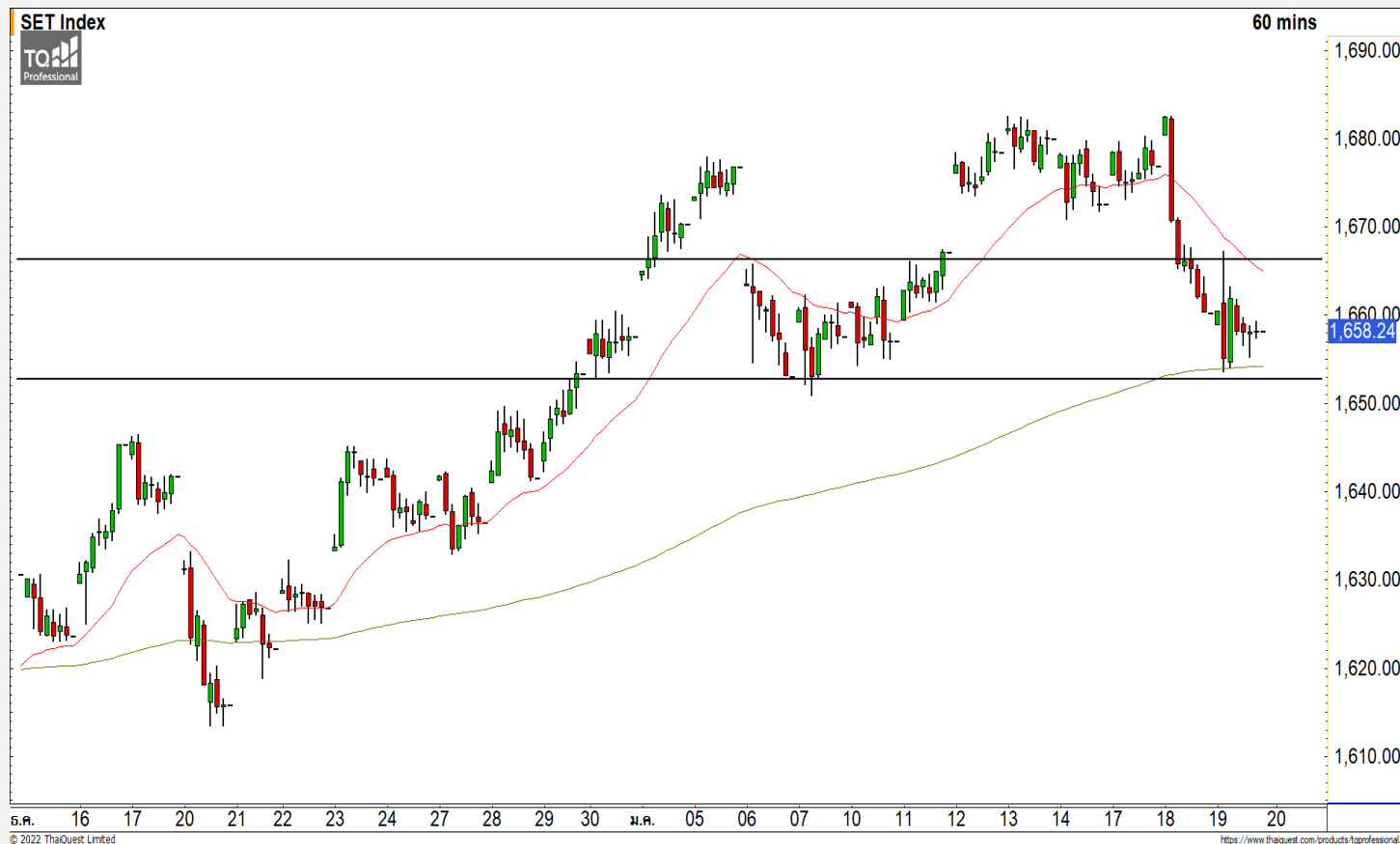
SET INDEX

แกว่งตัวออกด้านข้างเพื่อสร้างฐาน

วานนี้ดัชนีปิดที่ระดับ 1658.24 จุด
(-2.03 จุด)

ภาพทางเทคนิคราย 60 นาที วานนี้
ดัชนีฟื้นตัวขึ้นทดสอบแนวต้าน 1665 จุด
แต่ไม่สามารถทะลุผ่านไปได้ตามที่คาดไว้
มองดัชนียังคงรอบของการแกว่งตัวออก
ด้านข้างในสร้างฐานสะสมกำลังรอบใหม่

ภาพหลักตราบที่ดัชนียังยืนไม่หลุด
1645 จุด ดัชนียังมีทิศทางที่เป็นขาขึ้น

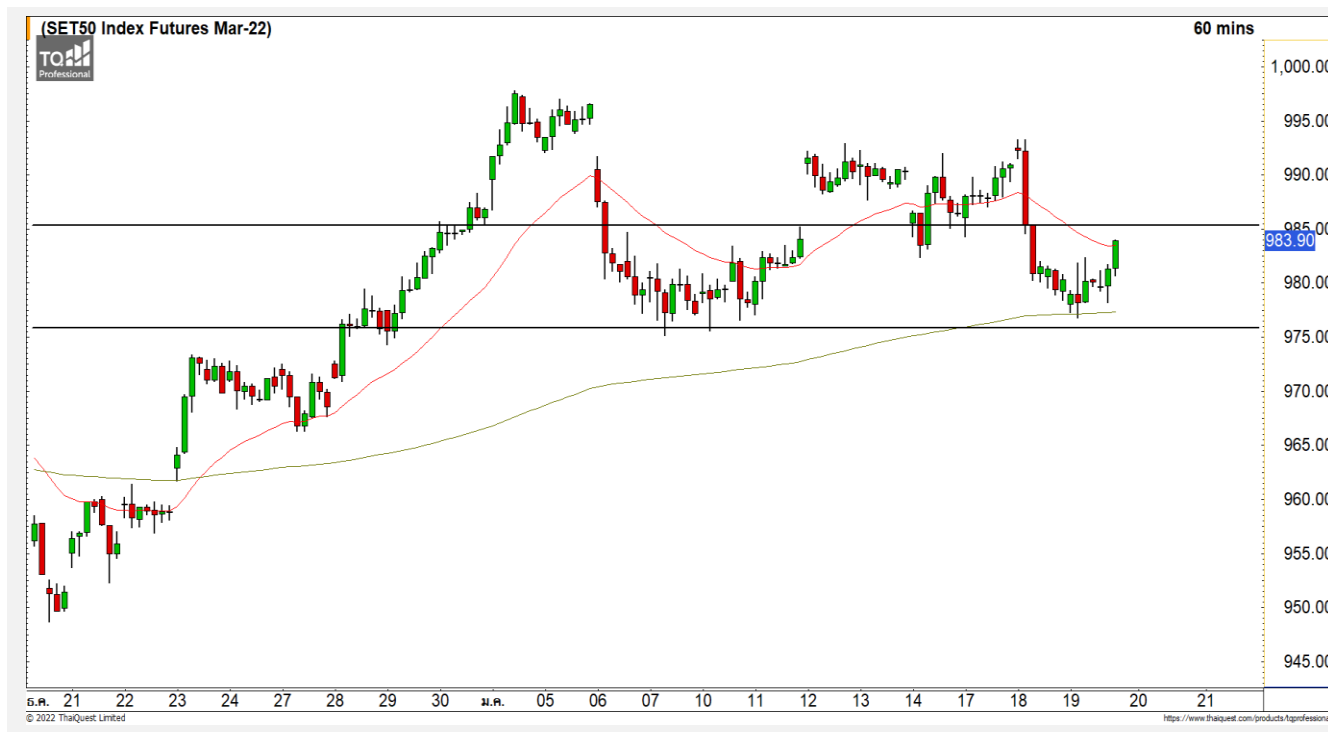


Technical Review

- S50H22 : ฟื้นตัวขึ้นทดสอบแนวต้าน 985 จุดหลังยืน 977 จุดได้
- Momentum Trading : SEOIL,NCH
- Swing Trading : SCGPTU

แนวรับ	1653	1645
แนวต้าน	1665	1670

SET50 Index Futures



ฟื้นตัวขึ้นทดสอบแนวต้าน 985 จุด
หลังยืน 977 จุดได้

19 ม.ค. 65 นักลงทุนต่างชาติ Long สุทธิ
5,408 สัญญา
ค่า Basis ของ S50H22 อยู่ที่ระดับ -7.30 จุด
ภาพทางเทคนิคคราย 60 นาที วานนี้ดัชนีพักตัว
ลงมาที่แนวรับ 977 จุด แล้วไม่หลุดระดับดังกล่าวตามที่
ได้ประเมินไว้ มองดัชนียังอยู่ที่ทิศทางของการแกว่งตัวออก
ด้านข้างเพื่อสร้าง คಾದดัชนีมีโอกาสฟื้นตัวรอบสั้นขึ้น
ทดสอบแนวต้าน 985 จุด และพักตัวอีกครั้ง

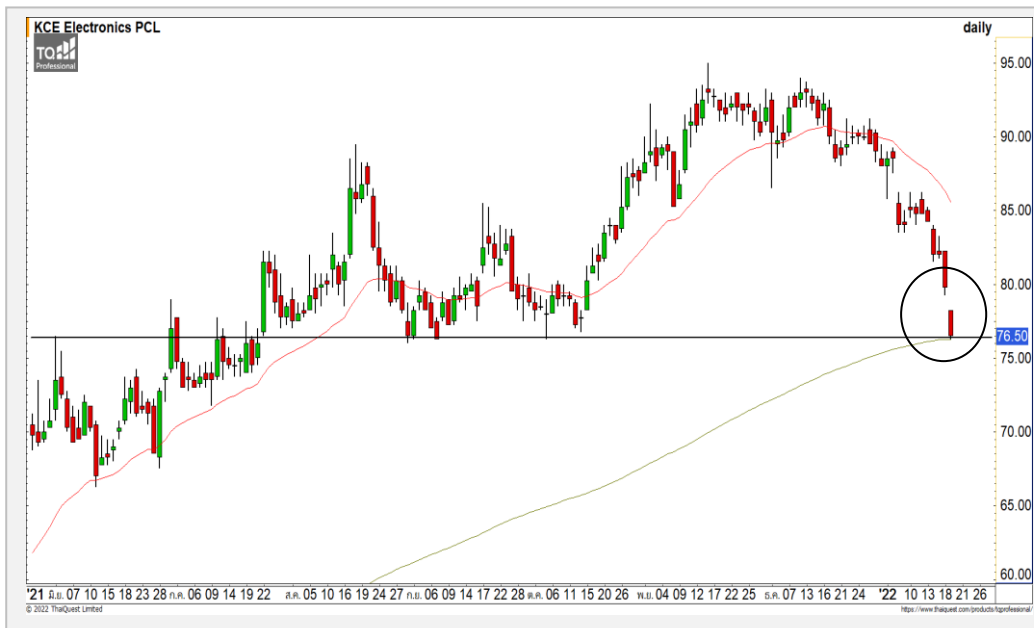
แนวรับ		แนวต้าน		
977	973	985	992	

Contracts	Long	Short	Net	YTD
Institution	26,531	26,677	-146	12,328
Foreign	53,281	47,873	5,408	-25,070
Local	83,437	88,699	-5,262	12,742

กลยุทธ์ S50H22

- พอร์ตวาง Long ที่ 977 จุด วางเป้าหมายทำกำไรที่ 985 จุด ปิดรักษากำไร 980 จุด

KCE



	Level 1	Level 2
Support	76.50	73
Resistance	80	81.50

KCE : ราคาพักตัวต่อเนื่องลงมาที่แนวรับหลัก 76.50 บาท ซึ่งเป็นบริเวณเส้นค่าเฉลี่ย 200 วัน มองราคามี Downside ระยะสั้นที่จำกัด สามารถเข้าสะสมได้

DTAC



	Level 1	Level 2
Support	46	45
Resistance	47.50	49

DTAC : ราคาฟื้นตัวขึ้นทะลุแนวต้าน 46 บาทขึ้นมา วางแนวต้านถัดไปที่ 47.50 บาท คาดราคาติดที่ระดับดังกล่าว

Momentum Trading

SEOIL

Support	3.28
Resistance	3.50/3.70
Stop loss	3.18

คำแนะนำระยะสั้น (BUY)

ราคาปรับตัวขึ้นยืนปิดเหนือแนวต้านแรกที่ 3.28 บาท ขึ้นมาด้วยปริมาณการซื้อขายที่หนาแน่น ดึงรอบของการปรับตัวต่อเนื่องเข้ามา วางแนวต้านถัดไปที่ 3.50 บาท



NCH

Support	2
Resistance	2.14/2.20
Stop loss	1.89

คำแนะนำระยะสั้น (BUY)

ราคาปรับตัวขึ้นยืนปิดเหนือแนวต้านหลักที่ 2 บาท ขึ้นสร้างจุดสูงสุดของรอบได้ คิดราคามีแรงส่งจาก Momentum เขิงบวกที่แข็งแกร่ง วางแนวต้านถัดไปที่ 2.14-2.20 บาท



Swing Trading



Support	61
Resistance	63/64.50
Stop loss	58.75

คำแนะนำระยะสั้น (BUY)

ราคาพักตัวลงมาที่แนวรับหลัก 61 บาท แล้วเกิดสัญญาณ Stochastic Oversold หนุนรอบของการเกิด Technical Rebound วางแนวต้านแรกที่ 61 บาท

SCGP



Support	19.40
Resistance	20.30/20.80
Stop loss	19

คำแนะนำระยะสั้น (BUY)

ราคาพักตัวลงมาที่แนวรับหลัก 19.40 บาท คาดราคามีโอกาสฟื้นตัวกลับมองเป็นจังหวะเข้าเล่นรอบที่ดี เนื่องจากผลตอบต่อความเสี่ยงที่สูง

TU

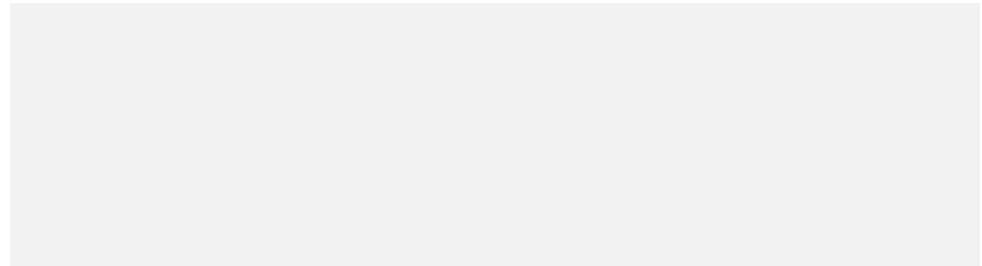
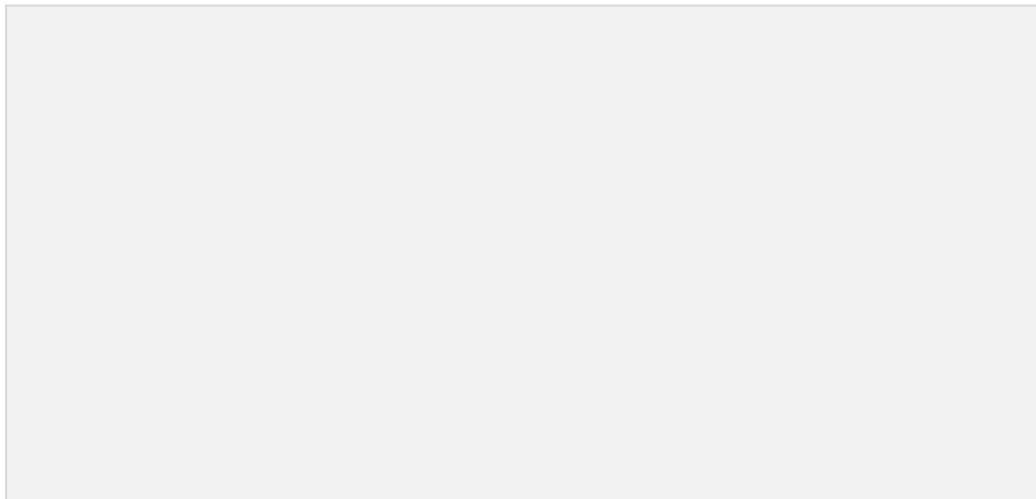


ไม่มีสัญญา

แนวรับ

แนวต้าน

- - - -



สอบถามข้อมูลเพิ่มเติม

โทรศัพท์ 02-658-9915

Email:

Line: @dw24

ตารางราคา

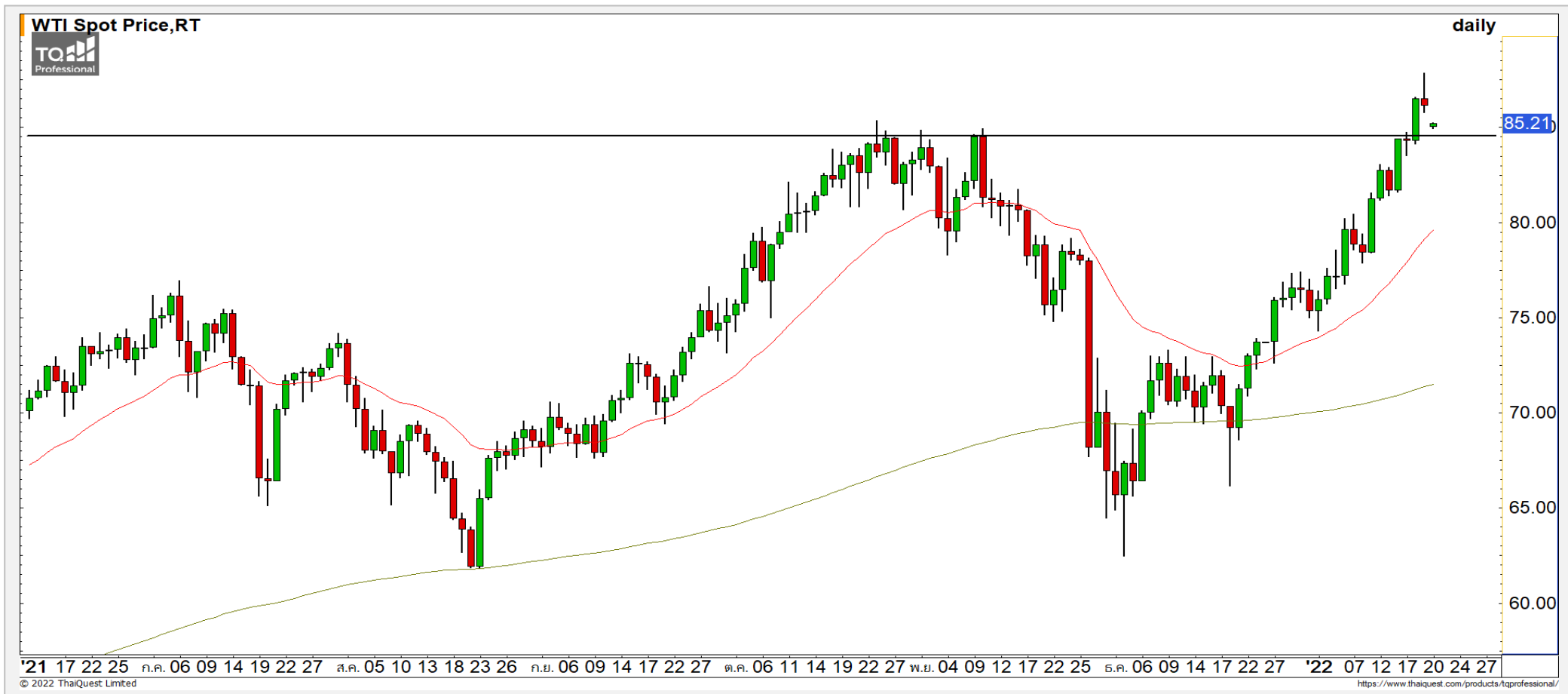
* ตารางราคาใช้เปรียบเทียบในการซื้อขายช่วง market open เท่านั้น ไม่รวมช่วง market call

Name	-	Implied Volatility	-
Underlying	-	Delta	-
Type	-	Listing Date	-
Strike	-	Last Trading Date	-
Conversion Ratio	-	Expire Date(Maturity Date)	-
Moneyness	-	outstanding (13-Jun-2021)	-

Underlying Bid*	DW Bid Price(THB) *				
	17-Jun-2021	18-Jun-2021	21-Jun-2021	22-Jun-2021	23-Jun-2021
-	-	-	-	-	-
-	-	-	-	-	-
-	-	-	-	-	-
-	-	-	-	-	-
-	-	-	-	-	-
-	-	-	-	-	-
-	-	-	-	-	-
-	-	-	-	-	-
-	-	-	-	-	-

COMMODITY MARKET

Crude Oil (WTI)



แนวรับ

85

82.50

แนวต้าน

87.50

89

ราคาน้ำมันดิบ WTI พุ่งตัวต่อเนื่องขึ้นทะลุแนวต้านหลักที่ 85 ดอลลาร์ ดึงภาพหลักกลับมาเป็นบวกอีกครั้ง วางแนวต้านถัดไปที่ 87.50 ดอลลาร์

Gold Futures

ทะลุแนวต้านหลัก 1830 ดอลลาร์ ดึงภาพของ ทิศทางขาขึ้นเข้ามาอีกครั้ง

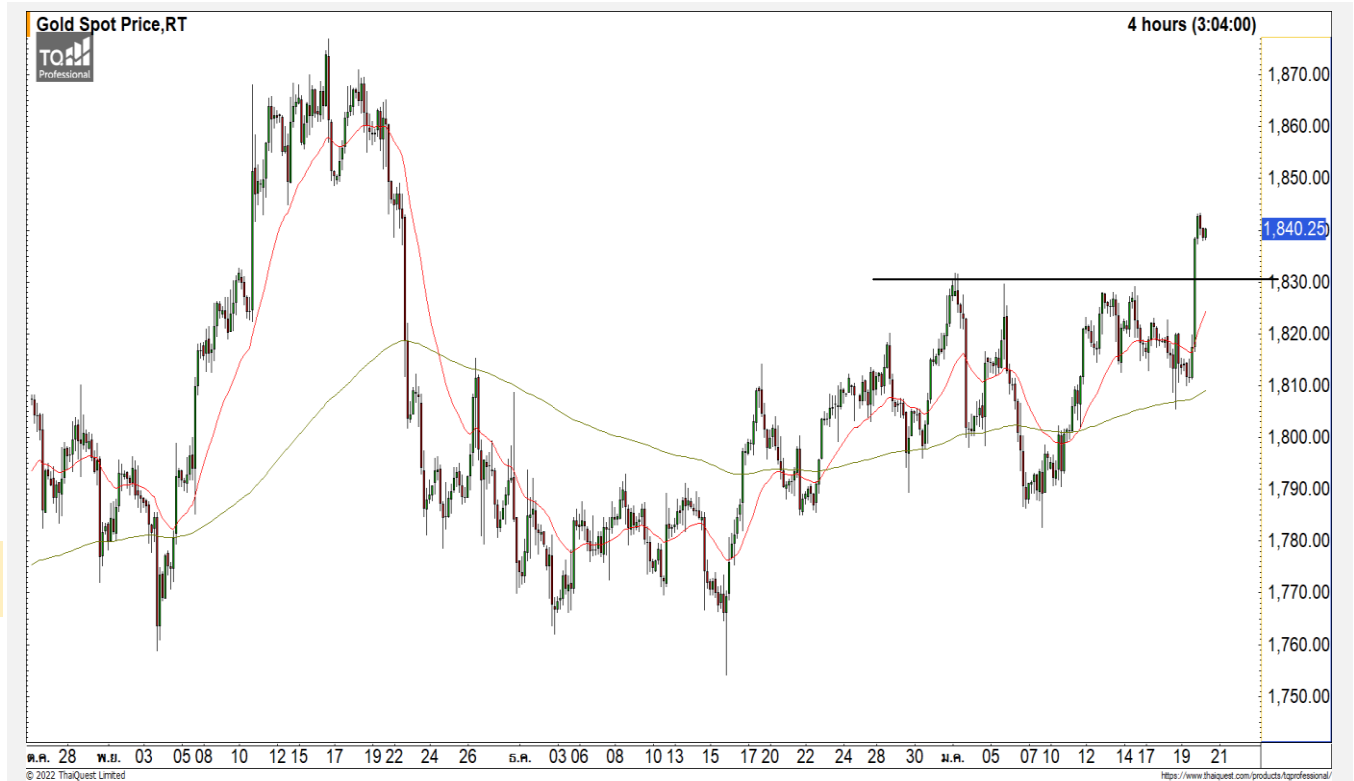
นักลงทุนเข้าซื้อสินทรัพย์ปลอดภัยอย่างทองคำท่ามกลางความวิตกสถานการณ์ตึงเครียดระหว่างสหรัฐกับรัสเซีย

ภาพทางเทคนิคราคาทองคำราย 240 นาที ค่าคืนที่ผ่านมาราคาทองคำแกว่งตัวผันผวนและทะลุขึ้นผ่านแนวต้านหลักที่ 1830 ดอลลาร์ เป็นการทำให้ทิศทางหลักของราคาทองคำเป็นบวกอีกครั้ง วางแนวต้านถัดไปที่ 1845 ดอลลาร์

คำแนะนำระยะสั้น GOH22

- พอร์ตวางแนว Wait and See

วันที่ 19 ม.ค. 2022
กองทุน SPDR ซื้อทองคำ 5.23 ตัน
ไว้ที่ระดับ 976.21 ตัน



	แนวรับ		แนวต้าน		
	1830	1820	1845	1855	
	Contracts	Long	Short	Net	YTD
Institution		11,141	10,439	702	-1,491
Foreign		26,354	24,739	1,615	11,069
Local		18,494	20,811	-2,317	-9,578

Market Summary & Theoretical Price

SET50 Index Futures

Series	Settle	Change	Vol Contracts	Vol Change	OI	OI Change	Days to Delivery	Theoretical			Div. Yield	Fund Rate	Basis	Premium Discount
								Theoretical	Lower	Upper				
S50K20	891.8	0.0	71	0	0	0	-125	791.71	794.44	777.39	0.02%	1.75%	95.33	100.05
S50M20	875.3	0.0	50159	0	0	0	-93	793.65	795.68	783.00	0.38%	1.75%	78.92	81.70
S50N20	856.3	0.0	77	0	0	0	-62	795.47	796.82	788.37	1.04%	1.75%	59.87	60.83
S50U20	794.8	0.0	39907	0	0	0	-1	796.44	796.46	796.32	2.03%	1.75%	-1.67	-1.68
S50Z20	793.9	0.0	165665	0	373073	0	90	793.82	791.85	804.13	3.08%	1.75%	-2.53	0.08
S50H21	789.4	0.0	7086	0	13165	0	181	790.55	786.60	811.28	3.24%	1.75%	-7.03	-1.15

S50K20

Series	Settle	Change	Vol Contracts	Vol Change	OI	OI Change	Days to Delivery	Theoretical			Premium / Discount	Risk Free Rate
								Theoretical	Lower	Upper		
GFM20	25968.8398	0	211	0	542	0	-93	28369	28442	27988	-2400.30	1.75%
GFQ20	28980.6504	0	183	0	490	0	-33	28451	28477	28316	529.53	1.75%
GFV20	28360	0	76	0	303	0	29	28536	28513	28655	-175.82	1.75%

Gold Online Futures

Series	Settle	Change	Vol Contracts	Vol Change	OI	OI Change	Days to Delivery	Theoretical
GOM20	1768.80	0.00	7623	0	3082	0	-93	1886.64

USD Futures

Series	Settle	OI Change	Days to Delivery	Theoretical	Basis
USDK20	31.87	0.00	-125	31.32	0.23
USDM20	30.93	0.00	-93	31.40	-0.71
USDN20	31.38	0.00	-62	31.48	-0.25
USDU20	31.70	0.00	-1	31.63	0.06

DISCLAIMER: รายงานฉบับนี้จัดทำโดยบริษัทหลักทรัพย์ ฟินันเซีย ไซรัส จำกัด (มหาชน) "บริษัท" ข้อมูลที่ปรากฏในรายงานฉบับนี้ถูกจัดทำขึ้นบนพื้นฐานของแหล่งข้อมูลที่เราหรือเราเชื่อว่ามีความน่าเชื่อถือ และมีความถูกต้อง อย่างไรก็ตามบริษัทไม่รับรองความถูกต้องครบถ้วนของข้อมูลดังกล่าว ข้อมูลและความเห็นที่ปรากฏอยู่ในรายงานฉบับนี้อาจมีการเปลี่ยนแปลง แก้ไข หรือเพิ่มเติมได้ตลอดเวลาโดยไม่ต้องแจ้งให้ทราบล่วงหน้า บริษัทไม่มีความประสงค์ที่จะชักจูงหรือชี้ชวนให้ผู้ลงทุน ลงทุนซื้อหรือขายหลักทรัพย์ตามที่ปรากฏในรายงานฉบับนี้ รวมทั้งบริษัทไม่ได้รับประกันผลตอบแทนหรือราคาของหลักทรัพย์ตามข้อมูลที่ปรากฏแต่อย่างใด บริษัทจึงไม่รับผิดชอบต่อความเสียหายใดๆ ที่เกิดขึ้นจากการนำข้อมูลหรือความเห็นในรายงานฉบับนี้ไปใช้ไม่ว่ากรณีใดก็ตาม ผู้ลงทุนควรศึกษาข้อมูลและใช้ดุลยพินิจอย่างรอบคอบในการตัดสินใจลงทุน

บริษัทขอสงวนลิขสิทธิ์ในข้อมูลและความเห็นที่ปรากฏอยู่ในรายงานฉบับนี้ ห้ามมิให้ผู้ใดนำข้อมูลและความเห็นในรายงานฉบับนี้ไปใช้ประโยชน์ คัดลอก ตัดแปลง ทำซ้ำ นำออกแสดงหรือเผยแพร่ต่อสาธารณชนไม่ว่าทั้งหมดหรือบางส่วน โดยไม่ได้รับอนุญาตเป็นลายลักษณ์อักษรจากบริษัทล่วงหน้า การลงทุนในหลักทรัพย์มีความเสี่ยง ผู้ลงทุนควรศึกษาข้อมูลและพิจารณาอย่างรอบคอบก่อนการตัดสินใจลงทุน

บริษัทหลักทรัพย์ ฟินันเซีย ไซรัส จำกัด (มหาชน) อาจเป็นผู้ดูแลสภาพคล่อง (Market Maker) และผู้ออกใบสำคัญแสดงสิทธิอนุพันธ์ (Derivative Warrants) บนหลักทรัพย์ AAV, ADVANC, AEONTS, AMATA, ANAN, AOT, AP, BANPU, BBL, BCH, BCP, BCPG, BDMS, BEAUTY, BEC, BEM, BGRIM, BH, BJC, BLAND, BPP, BTS, CBG, CENTEL, CHG, CK, CKP, COM7, CPALL, CPF, CPN, DELTA, DTAC, EA, EGCO, EPG, ERW, ESSO, GFPT, GLOBAL, GPSC, GULF, GUNKUL, HANA, HMPRO, INTUCH, IRPC, IVL, JAS, JMT, KBANK, KCE, KKP, KTB, KTC, LH, MAJOR, MBK, MEGA, MINT, MTC, ORI, OSP, PLANB, PRM, PSH, PSL, PTG, PTT, PTTEP, PTTGC, QH, RATCH, ROBINS, RS, SAWAD, SCB, SCC, SGP, SIRI, SPALI, SPRC, STA, STEC, SUPER, TASCOS, TCAP, THAI, THANI, TISCO, TKN, TMB, TOA, TOP, TPIPP, TRUE, TTW, TU, TVO, WHA และ SET50 Future โดยบริษัทฯ อาจจัดทำบทวิเคราะห์ของหลักทรัพย์อ้างอิงดังกล่าว ดังนั้น นักลงทุนควรศึกษารายละเอียดในหนังสือชี้ชวนของใบสำคัญแสดงสิทธิอนุพันธ์ดังกล่าวก่อนตัดสินใจลงทุน

หมายเหตุ: ประธานกรรมการของบริษัทหลักทรัพย์ ฟินันเซีย ไซรัส จำกัด (มหาชน) ดำรงตำแหน่งเป็นกรรมการของบริษัท ทู คอร์ปอเรชั่น จำกัด (มหาชน)

Remark : FSS's Chairman is a TRUE's director.