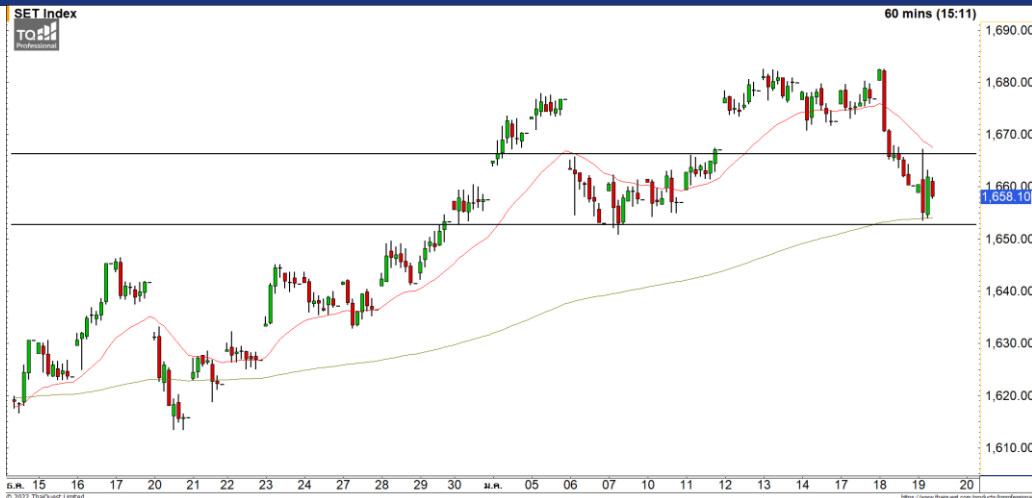


Market Update : มองบ่ายนี้ดัชนีพักตัว



แนวรับ

1653

แนวต้าน

1647

1665

1672

SET INDEX ภาพทางเทคนิคคราย 60 นาที เชนี้ดัชนีเปิดบวกขึ้นมาทดสอบแนวต้าน 1665 จุด แล้วยังมีแรงขายกดดันลงมาตามที่ได้ประเมินไว้ มองบ่ายนี้ดัชนีมีโอกาสพักตัวลงมาที่แนวรับ 1653 จุดอีกครั้ง

S50H22 ภาพทางเทคนิคคราย 60 นาที เชนี้ดัชนีปรับตัวขึ้นไม่ผ่านแนวต้าน 985 จุด มองดัชนีมีโอกาสปรับตัวระยะสั้นขึ้นทดสอบแนวต้านดังกล่าว แต่ยังคงดัชนีติดที่ระดับดังกล่าวและพักตัวลงมาอีกะลอก

กลยุทธ์ S50H22

- พอร์ต Long ที่ 977 จุด ถือรอทำกำไรที่ 985 จุด ตัดขาดทุนกรณีหลุด 972 จุด

แนวรับ

977

แนวต้าน

973

985

992

Mid-Day Trading



แนวรับ

62.50

แนวต้าน

64.50/66

Stop loss

61

JMT : ราคาพักตัวลงมาที่แนวรับ 62.50 บาทซึ่งเป็นแนวรับ High เดิม มองระยะสั้นนี้ราคามีโอกาสปรับตัวขึ้นมา โดยวางแนวต้านแรกที่ 64.50 บาท



แนวรับ

3.80

แนวต้าน

3.94-4

Stop loss

3.70

KSL : ราคาปรับตัวขึ้นผ่านแนวต้านแรกที่ 3.80 บาทขึ้นมาด้วยปริมาณการซื้อขายที่หนาแน่น คาดระยะสั้นราคาเข้าสู่รอบของการปรับตัวขึ้นต่อเนื่อง

DISCLAIMER: รายงานฉบับนี้จัดทำโดยบริษัทหลักทรัพย์ ฟินันเซีย ไซรัส จำกัด (มหาชน) "บริษัท" ข้อมูลที่ปรากฏในรายงานฉบับนี้ถูกจัดทำขึ้นบนพื้นฐานของแหล่งข้อมูลที่เราเชื่อหรือคิดว่ามีความน่าเชื่อถือ และความถูกต้อง อย่างไรก็ตามบริษัทไม่รับรองความถูกต้องครบถ้วนของข้อมูลดังกล่าว ข้อมูลและความเห็นที่ปรากฏอยู่ในรายงานฉบับนี้อาจมีการเปลี่ยนแปลง แก้ไข หรือเพิ่มเติมได้ตลอดเวลาโดยไม่ต้องแจ้งให้ทราบล่วงหน้า บริษัทไม่มีความประสงค์ที่จะชักจูงหรือชี้ชวนให้ผู้ลงทุน ลงทุนซื้อหรือขายหลักทรัพย์ตามที่ปรากฏในรายงานฉบับนี้ รวมทั้งบริษัทไม่ได้รับประกันผลตอบแทนหรือราคาของหลักทรัพย์ตามข้อมูลที่ปรากฏแต่อย่างใด บริษัทจึงไม่รับผิดชอบต่อความเสียหายใดๆ ที่เกิดขึ้นจากการนำข้อมูลหรือความเห็นในรายงานฉบับนี้ไปใช้ไม่ว่ากรณีใดก็ตาม ผู้ลงทุนควรศึกษาข้อมูลและใช้ดุลยพินิจอย่างรอบคอบในการตัดสินใจลงทุน

บริษัทขอสงวนลิขสิทธิ์ในข้อมูลและความคิดเห็นที่ปรากฏอยู่ในรายงานฉบับนี้ ห้ามมิให้ผู้ใดนำข้อมูลและความคิดเห็นในรายงานฉบับนี้ไปใช้ประโยชน์ คัดลอก ตัดแปลง ทำซ้ำ นำออกแสดงหรือเผยแพร่ต่อสาธารณชนไม่ว่าทั้งหมดหรือบางส่วน โดยไม่ได้รับอนุญาตเป็นลายลักษณ์อักษรจากบริษัทล่วงหน้า การลงทุนในหลักทรัพย์มีความเสี่ยง ผู้ลงทุนควรศึกษาข้อมูลและพิจารณาอย่างรอบคอบก่อนการตัดสินใจลงทุน

บริษัทหลักทรัพย์ ฟินันเซีย ไซรัส จำกัด (มหาชน) อาจเป็นผู้ดูแลสภาพคล่อง (Market Maker) และผู้ออกใบสำคัญแสดงสิทธิอนุพันธ์ (Derivative Warrants) บนหลักทรัพย์ AAV, ADVANC, AEONTS, AMATA, ANAN, AOT, AP, BANPU, BBL, BCH, BCP, BCPG, BDMS, BEAUTY, BEC, BEM, BGRIM, BH, BJC, BLAND, BPP, BTS, CBG, CENTEL, CHG, CK, CKP, COM7, CPALL, CPF, CPN, DELTA, DTAC, EA, EGCO, EPG, ERW, ESSO, GFPT, GLOBAL, GPSC, GULF, GUNKUL, HANA, HMPRO, INTUCH, IRPC, IVL, JAS, JMT, KBANK, KCE, KKP, KTB, KTC, LH, MAJOR, MBK, MEGA, MINT, MTC, ORI, OSP, PLANB, PRM, PSH, PSL, PTG, PTT, PTTEP, PTTGC, QH, RATCH, ROBINS, RS, SAWAD, SCB, SCC, SGP, SIRI, SPALI, SPRC, STA, STEC, SUPER, TASCOS, TCAP, THAI, THANI, TISCO, TKN, TMB, TOA, TOP, TPIPP, TRUE, TTW, TU, TVO, WHA และ SET50 Future โดยบริษัทฯ อาจจัดทำบทวิเคราะห์ของหลักทรัพย์อ้างอิงดังกล่าว ดังนั้น นักลงทุนควรศึกษารายละเอียดในหนังสือชี้ชวนของใบสำคัญแสดงสิทธิอนุพันธ์ดังกล่าวก่อนตัดสินใจลงทุน