



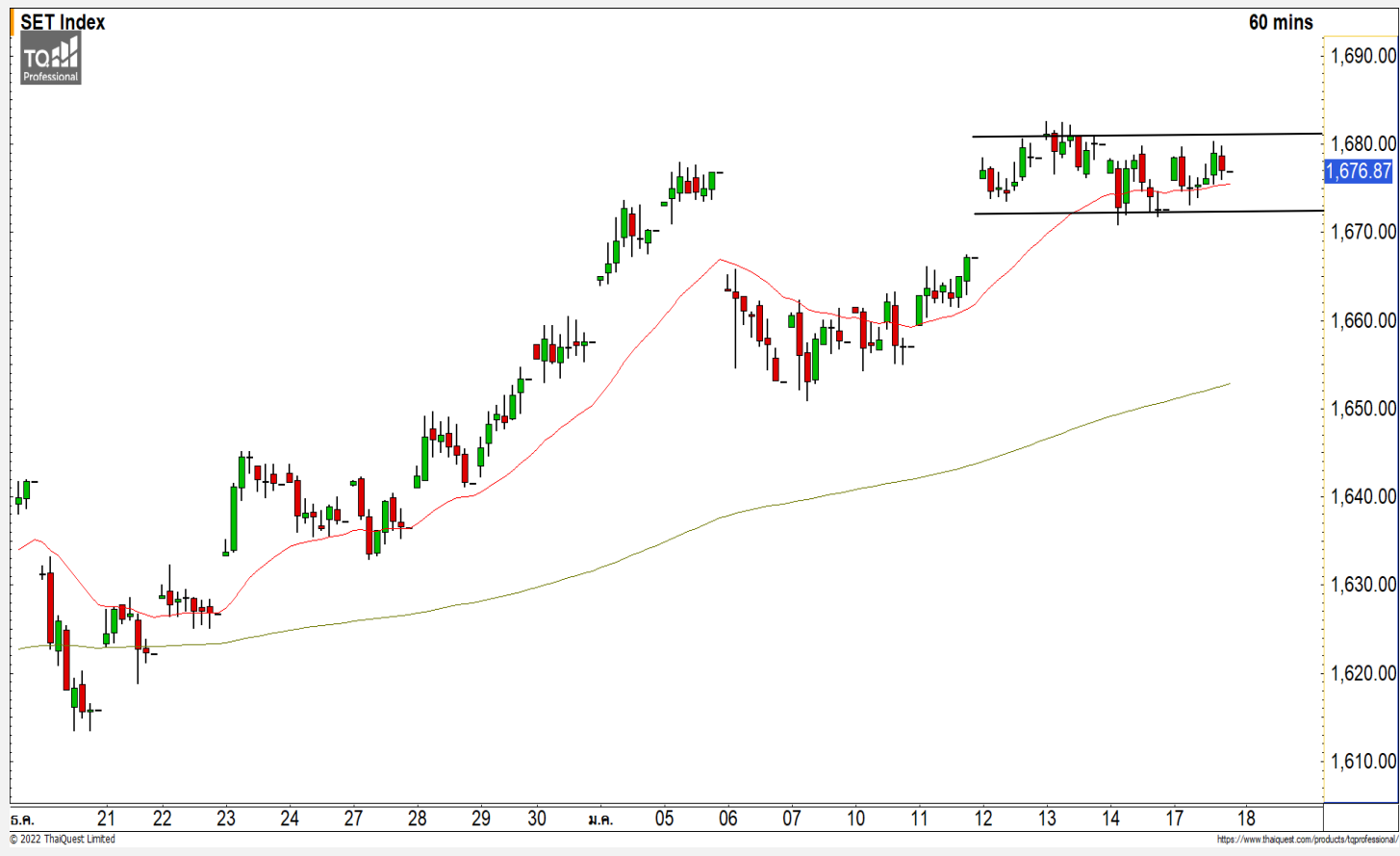
SET INDEX

แกว่งตัวในกรอบ 1670-1685 จุด

วานนี้ดัชนีปิดที่ระดับ 1676.87 จุด
(+4.24 จุด)

ภาพทางเทคนิคราย 60 นาที วานนี้ ดัชนียังคงไม่สามารถทะลุผ่านแนวต้าน บริเวณ 1685 จุด ทำให้ดัชนียังมีภาพที่คงเดิมคือแกว่งตัวออกด้านข้างในกรอบ 1670-1685 จุด เพื่อรอการ Breakout ออกจากกรอบ เพื่อกำหนดทิศทางในอนาคตอีกครั้ง

โดยภาพหลักที่ราบที่ยืนเหนือ 1650 จุดจะยังเป็นบวก

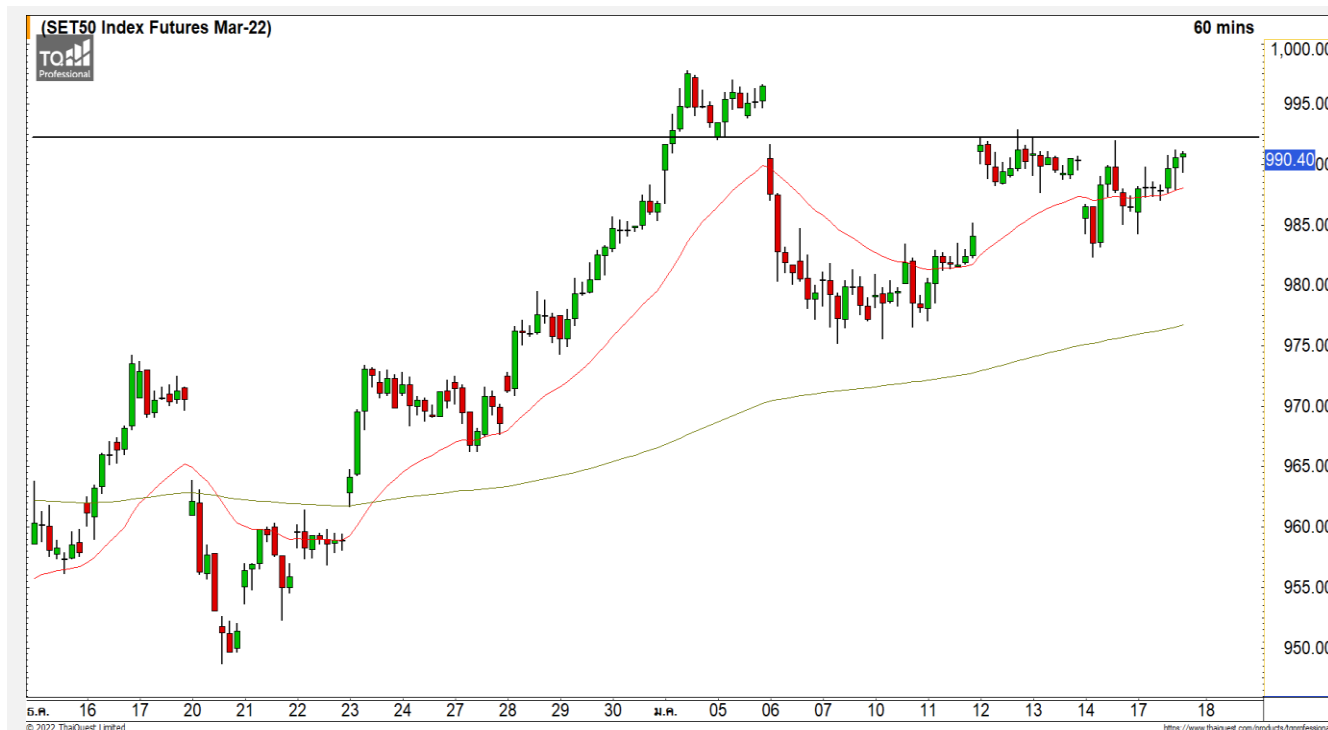


Technical Review

- S50H22 : หากทะลุผ่านแนวต้าน 992 จุด รอบสั้นจะฟื้นตัวได้ต่อเนื่อง
- Momentum Trading : CHO,VCOM
- Swing Trading : JMT,HANA

แนวรับ	1670	1662
แนวต้าน	1680	1685

SET50 Index Futures



หากทะลุผ่านแนวต้าน 992 จุด รอบสั้นจะฟื้นตัวได้ต่อเนื่อง

17 ม.ค. 65 นักลงทุนต่างชาติ Long สุทธิ
6,441 สัญญา
ค่า Basis ของ S50H22 อยู่ที่ระดับ -6.56 จุด
ภาพทางเทคนิคราย 60 นาที วานนี้ฟื้นตัวขึ้นแต่
ยังไม่สามารถทะลุผ่านแนวต้าน 992 จุดได้ ยังคงทิศทาง
เดิมที่เป็นการแกว่งตัวรอเลือกทิศทางในกรอบ 980-992
จุด โดยหากผ่านแนวต้าน 992 จุดขึ้นมาได้ จะทำให้
รอบสั้นฟื้นตัวได้ต่อเนื่อง เพราะภาพหลักยังคงเป็นบวก
ตราบที่ยืนดัชนียังยืนเหนือ 975 จุด

แนวรับ		แนวต้าน		
--------	--	---------	--	--

985	980	992	998
-----	-----	-----	-----

Contracts	Long	Short	Net	YTD
Institution	22,068	22,517	-449	7,852
Foreign	43,752	37,311	6,441	-19,725
Local	48,460	54,452	-5,992	11,873

กลยุทธ์ S50H22

- พอร์ต Short ต้นทุนใกล้ 992 จุด ปิดทำกำไรที่ 985 จุดไปแล้ว
- พอร์ตวางนะ Wait and See

EE



	Level 1	Level 2
Support	2	1.80
Resistance	2.18	2.28

EE : ราคาพักตัวลงมาที่แนวรับ 2 บาทหลังจากที่ฟื้นตัวได้อย่างแข็งแกร่งในช่วงที่ผ่านมา มองราคาพักตัวสะสมกำลังในทิศทางยังคงเป็นขาขึ้น

AOT



	Level 1	Level 2
Support	60	59
Resistance	62	64

AOT : ราคาฟื้นตัวขึ้นมาทดสอบแนวต้าน 62 บาทแต่ยังไม่สามารถทะลุขึ้นไปยืนเหนือระดับดังกล่าวได้ ทำให้ภาพการแกว่งตังยังคงเป็นการแกว่งตัวออกด้านข้างดังเดิม

Momentum Trading

CHO

Support	1.10
Resistance	1.20/1.24
Stop loss	1.05

คำแนะนำระยะสั้น (BUY)

ราคาหุ้นตัวขึ้นยืนปิดเหนือแนวต้านหลักที่ 1.10 บาทด้วยปริมาณการซื้อขายที่หนาแน่น ดึงภาพหลักให้เข้าสู่รอบของการปรับตัวต่อเนื่อง วางแนวต้านถัดไปที่ 1.20 บาท



VCOM

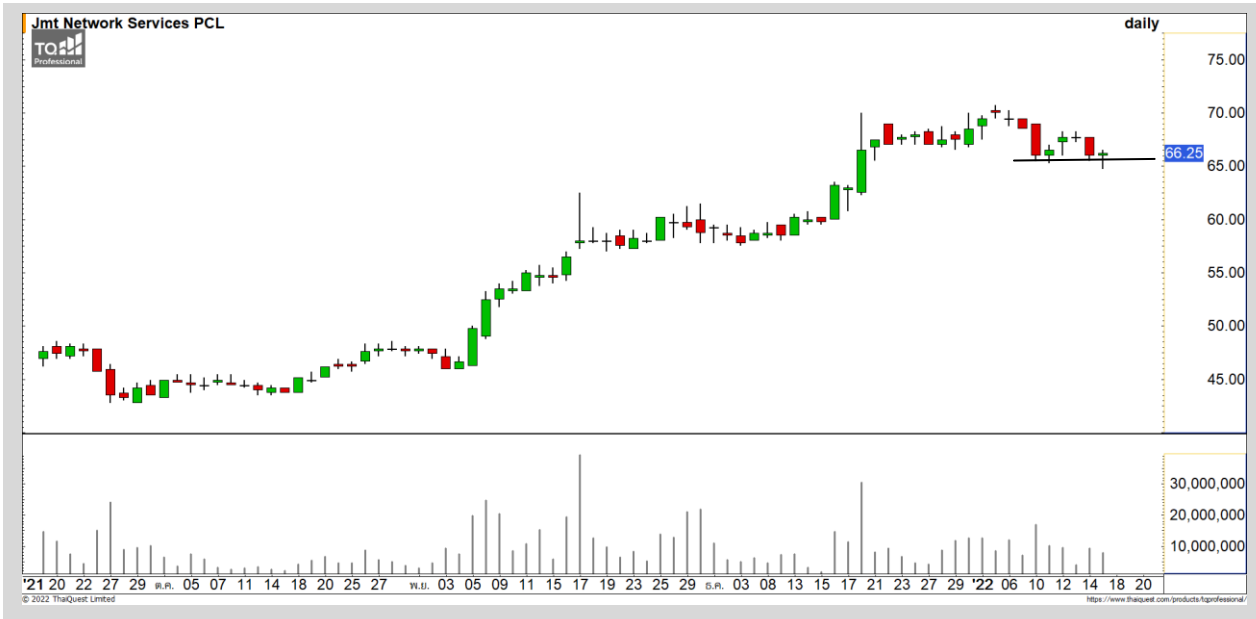
Support	8.25
Resistance	8.85
Stop loss	7.85

คำแนะนำระยะสั้น (BUY)

ราคาหุ้นตัวขึ้นยืนปิดเหนือแนวต้านหลักที่ 3.28 บาทด้วยปริมาณการซื้อขายที่หนาแน่น สร้างระดับ All Time High อีกครั้ง วัดเป้าหมายถัดไปที่ 8.85 บาท



Swing Trading



Support	65.50
Resistance	68
Stop loss	63.50

คำแนะนำระยะสั้น (BUY)

ราคาพักตัวลงมาที่แนวรับ 65.50 บาท แล้วมีแรงซื้อกลับเข้ามาเกิดสัญญาณกลับตัวจากแท่งเทียนเชิงบวกรูปแบบ Hammer วางแนวต้านแรกที่ 68 บาท

JMT



Support	79.50
Resistance	82/84
Stop loss	78.50

คำแนะนำระยะสั้น (BUY)

ราคาสัญญาณการฟื้นตัวเข้ามาจาก Bullish Divergence ใน Stochastic หนวนรอบของการฟื้นตัวระยะสั้น โดยวางแนวต้านแรกที่ 82 บาท

HANA

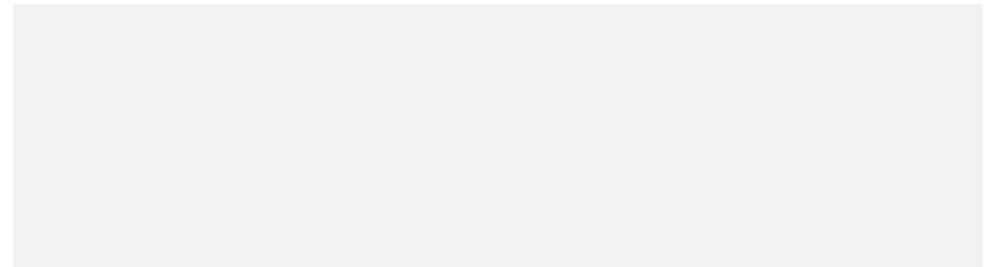


ไม่มีสัญญาณ

แนวรับ

แนวต้าน

- - - -



สอบถามข้อมูลเพิ่มเติม

โทรศัพท์ 02-658-9915

Email:

Line: @dw24

ตารางราคา

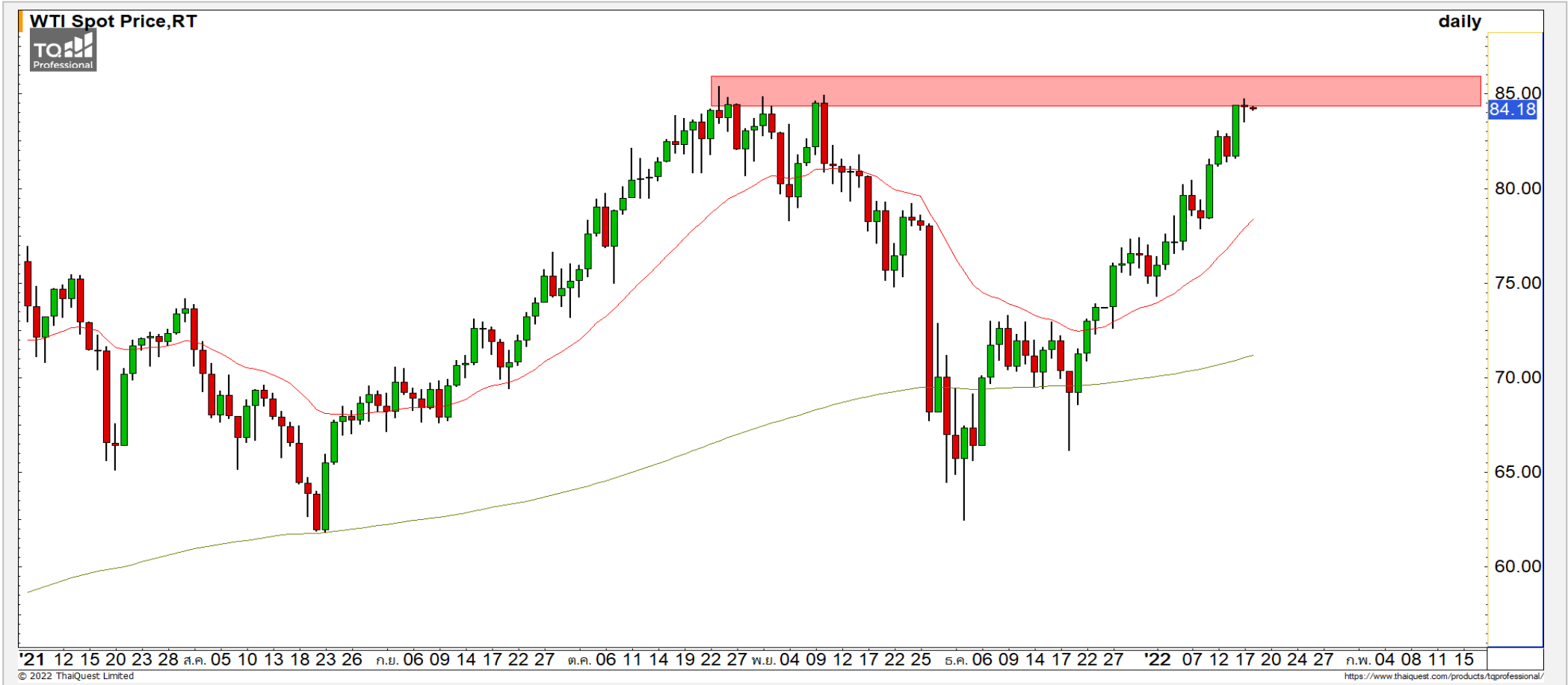
* ตารางราคาใช้เปรียบเทียบในการซื้อขายช่วง market open เท่านั้น ไม่รวมช่วง market call

Name	-	Implied Volatility	-
Underlying	-	Delta	-
Type	-	Listing Date	-
Strike	-	Last Trading Date	-
Conversion Ratio	-	Expire Date(Maturity Date)	-
Moneyness	-	outstanding (13-Jun-2021)	-

Underlying Bid*	DW Bid Price(THB) *				
	17-Jun-2021	18-Jun-2021	21-Jun-2021	22-Jun-2021	23-Jun-2021
-	-	-	-	-	-
-	-	-	-	-	-
-	-	-	-	-	-
-	-	-	-	-	-
-	-	-	-	-	-
-	-	-	-	-	-
-	-	-	-	-	-
-	-	-	-	-	-
-	-	-	-	-	-

COMMODITY MARKET

Crude Oil (WTI)



แนวรับ	แนวต้าน
82.50	85
80	87.50

ราคาน้ำมันดิบ WTI พุ่งตัวต่อเนื่องขึ้นมาจ่อที่แนวต้านหลัก 85 ดอลลาร์ คาดระยะสั้นไม่ผ่านระดับดังกล่าวและพักตัวลงอีกระลอก

Gold Futures

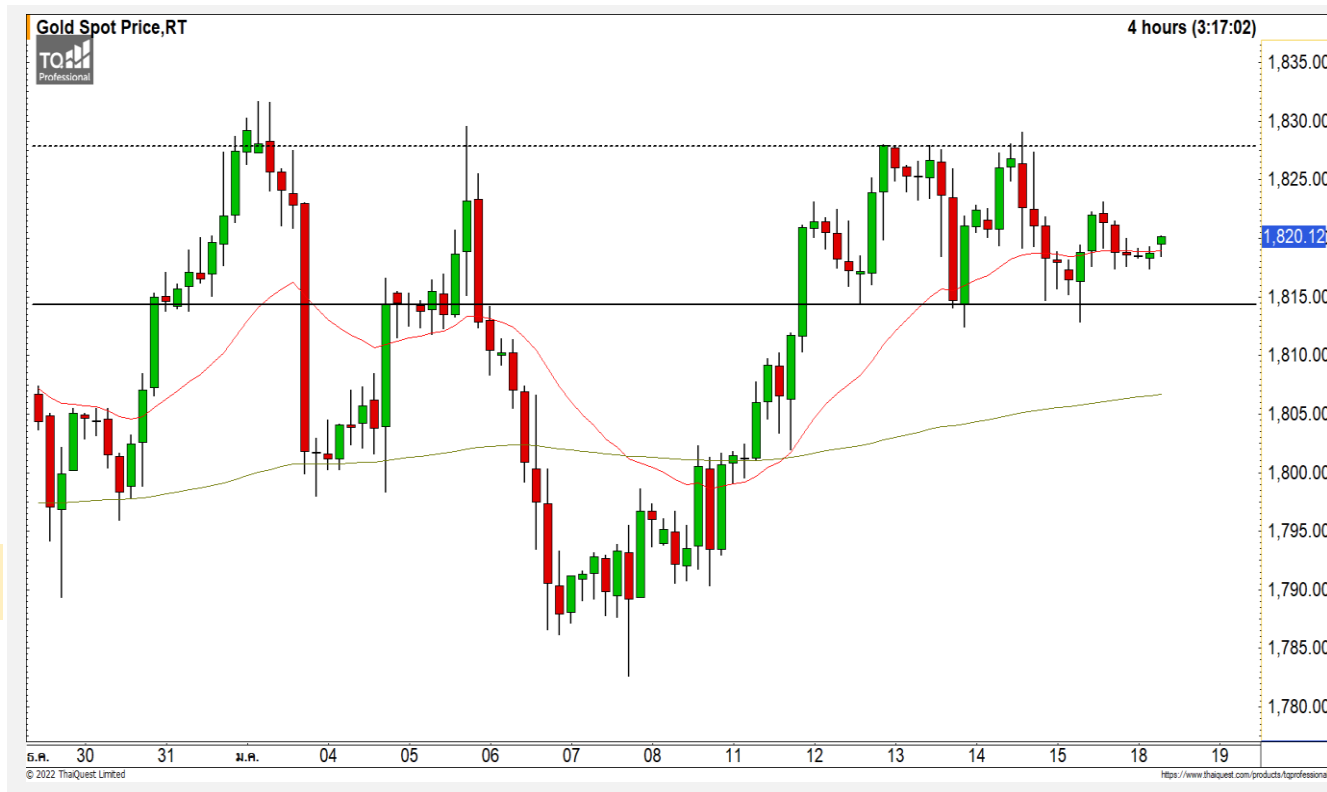
รอลเลือกทิศทางในกรอบ 1815-1830 ดอลลาร์

ภาพทางเทคนิคราคาทองคำราย 240 นาที ค่าคินที่ผ่านราคาทองคำยังไม่หลุดแนวรับ 1815 ดอลลาร์ ทำให้ภาพของการพักตัวต่อเนื่องถูกชะลอตัวออกไป มองราคาทองคำแกว่งตัวในกรอบเลือกทิศทางช่วง 1815-1830 ดอลลาร์ เพื่อรอการ Breakout ออกจากกรอบในการกำหนดทิศทางในอนาคตอีกครั้ง

คำแนะนำระยะสั้น GOH22

- พอร์ตวางแนะ Follow Short เมื่อราคาทองคำหลุด 1815 ดอลลาร์ วางเป้าหมายทำกำไรที่ 1805 ดอลลาร์ ตัดขาดทุนทะเล 1820 ดอลลาร์

วันที่ 17 ม.ค. 2022
กองทุน SPDR คงการถือทองคำ
ไว้ที่ระดับ 976.21 ตัน



	แนวรับ		แนวต้าน		
	1815	1805	1825	1830	
Contracts	Long	Short	Net	YTD	
Institution	5,735	7,402	-1,667	-1,405	
Foreign	17,721	21,660	-3,939	14,795	
Local	19,240	13,634	5,606	-13,390	

Market Summary & Theoretical Price

SET50 Index Futures

Series	Settle	Change	Vol Contracts	Vol Change	OI	OI Change	Days to Delivery	Theoretical			Div. Yield	Fund Rate	Basis	Premium Discount
								Theoretical	Lower	Upper				
S50K20	891.8	0.0	71	0	0	0	-125	791.71	794.44	777.39	0.02%	1.75%	95.33	100.05
S50M20	875.3	0.0	50159	0	0	0	-93	793.65	795.68	783.00	0.38%	1.75%	78.92	81.70
S50N20	856.3	0.0	77	0	0	0	-62	795.47	796.82	788.37	1.04%	1.75%	59.87	60.83
S50U20	794.8	0.0	39907	0	0	0	-1	796.44	796.46	796.32	2.03%	1.75%	-1.67	-1.68
S50Z20	793.9	0.0	165665	0	373073	0	90	793.82	791.85	804.13	3.08%	1.75%	-2.53	0.08
S50H21	789.4	0.0	7086	0	13165	0	181	790.55	786.60	811.28	3.24%	1.75%	-7.03	-1.15

S50K20

Series	Settle	Change	Vol Contracts	Vol Change	OI	OI Change	Days to Delivery	Theoretical			Premium / Discount	Risk Free Rate
								Theoretical	Lower	Upper		
GFM20	25968.8398	0	211	0	542	0	-93	28369	28442	27988	-2400.30	1.75%
GFQ20	28980.6504	0	183	0	490	0	-33	28451	28477	28316	529.53	1.75%
GFV20	28360	0	76	0	303	0	29	28536	28513	28655	-175.82	1.75%

Gold Online Futures

Series	Settle	Change	Vol Contracts	Vol Change	OI	OI Change	Days to Delivery	Theoretical
GOM20	1768.80	0.00	7623	0	3082	0	-93	1886.64

USD Futures

Series	Settle	OI Change	Days to Delivery	Theoretical	Basis
USDK20	31.87	0.00	-125	31.32	0.23
USDM20	30.93	0.00	-93	31.40	-0.71
USDN20	31.38	0.00	-62	31.48	-0.25
USDU20	31.70	0.00	-1	31.63	0.06

DISCLAIMER: รายงานฉบับนี้จัดทำโดยบริษัทหลักทรัพย์ ฟินันเซีย ไซรัส จำกัด (มหาชน) "บริษัท" ข้อมูลที่ปรากฏในรายงานฉบับนี้ถูกจัดทำขึ้นบนพื้นฐานของแหล่งข้อมูลที่เราเชื่อหรือควรเชื่อว่าจะมีความน่าเชื่อถือ และ5ความถูกต้อง อย่างไรก็ตามบริษัทไม่รับรองความถูกต้องครบถ้วนของข้อมูลดังกล่าว ข้อมูลและความเห็นที่ปรากฏอยู่ในรายงานฉบับนี้อาจมีการเปลี่ยนแปลง แก้ไข หรือเพิ่มเติมได้ตลอดเวลาโดยไม่ต้องแจ้งให้ทราบล่วงหน้า บริษัทไม่มีความประสงค์ที่จะชักจูงหรือชี้ชวนให้ผู้ลงทุน ลงทุนซื้อหรือขายหลักทรัพย์ตามที่ปรากฏในรายงานฉบับนี้ รวมทั้งบริษัทไม่ได้รับประกันผลตอบแทนหรือราคาของหลักทรัพย์ตามข้อมูลที่ปรากฏแต่อย่างใด บริษัทจึงไม่รับผิดชอบต่อความเสียหายใดๆ ที่เกิดขึ้นจากการนำข้อมูลหรือความเห็นในรายงานฉบับนี้ไปใช้ไม่ว่ากรณีใดก็ตาม ผู้ลงทุนควรศึกษาข้อมูลและใช้ดุลยพินิจอย่างรอบคอบในการตัดสินใจลงทุน

บริษัทขอสงวนลิขสิทธิ์ในข้อมูลและความเห็นที่ปรากฏอยู่ในรายงานฉบับนี้ ห้ามมิให้ผู้ใดนำข้อมูลและความเห็นในรายงานฉบับนี้ไปใช้ประโยชน์ คัดลอก ตัดแปลง ทำซ้ำ นำออกแสดงหรือเผยแพร่ต่อสาธารณชนไม่ว่าทั้งหมดหรือบางส่วน โดยไม่ได้รับอนุญาตเป็นลายลักษณ์อักษรจากบริษัทล่วงหน้า การลงทุนในหลักทรัพย์มีความเสี่ยง ผู้ลงทุนควรศึกษาข้อมูลและพิจารณาอย่างรอบคอบก่อนการตัดสินใจลงทุน

บริษัทหลักทรัพย์ ฟินันเซีย ไซรัส จำกัด (มหาชน) อาจเป็นผู้ดูแลสภาพคล่อง (Market Maker) และผู้ออกใบสำคัญแสดงสิทธิอนุพันธ์ (Derivative Warrants) บนหลักทรัพย์ AAV, ADVANC, AEONTS, AMATA, ANAN, AOT, AP, BANPU, BBL, BCH, BCP, BCPG, BDMS, BEAUTY, BEC, BEM, BGRIM, BH, BJC, BLAND, BPP, BTS, CBG, CENTEL, CHG, CK, CKP, COM7, CPALL, CPF, CPN, DELTA, DTAC, EA, EGCO, EPG, ERW, ESSO, GFPT, GLOBAL, GPSC, GULF, GUNKUL, HANA, HMPRO, INTUCH, IRPC, IVL, JAS, JMT, KBANK, KCE, KKP, KTB, KTC, LH, MAJOR, MBK, MEGA, MINT, MTC, ORI, OSP, PLANB, PRM, PSH, PSL, PTG, PTT, PTTEP, PTTGC, QH, RATCH, ROBINS, RS, SAWAD, SCB, SCC, SGP, SIRI, SPALI, SPRC, STA, STEC, SUPER, TASCO, TCAP, THAI, THANI, TISCO, TKN, TMB, TOA, TOP, TPIPP, TRUE, TTW, TU, TVO, WHA และ SET50 Future โดยบริษัทฯ อาจจัดทำบทวิเคราะห์ของหลักทรัพย์อ้างอิงดังกล่าว ดังนั้น นักลงทุนควรศึกษารายละเอียดในหนังสือชี้ชวนของใบสำคัญแสดงสิทธิอนุพันธ์ดังกล่าวก่อนตัดสินใจลงทุน

หมายเหตุ: ประธานกรรมการของบริษัทหลักทรัพย์ ฟินันเซีย ไซรัส จำกัด (มหาชน) ดำรงตำแหน่งเป็นกรรมการของบริษัท ทู คอร์ปอเรชั่น จำกัด (มหาชน)

Remark : FSS's Chairman is a TRUE's director.