

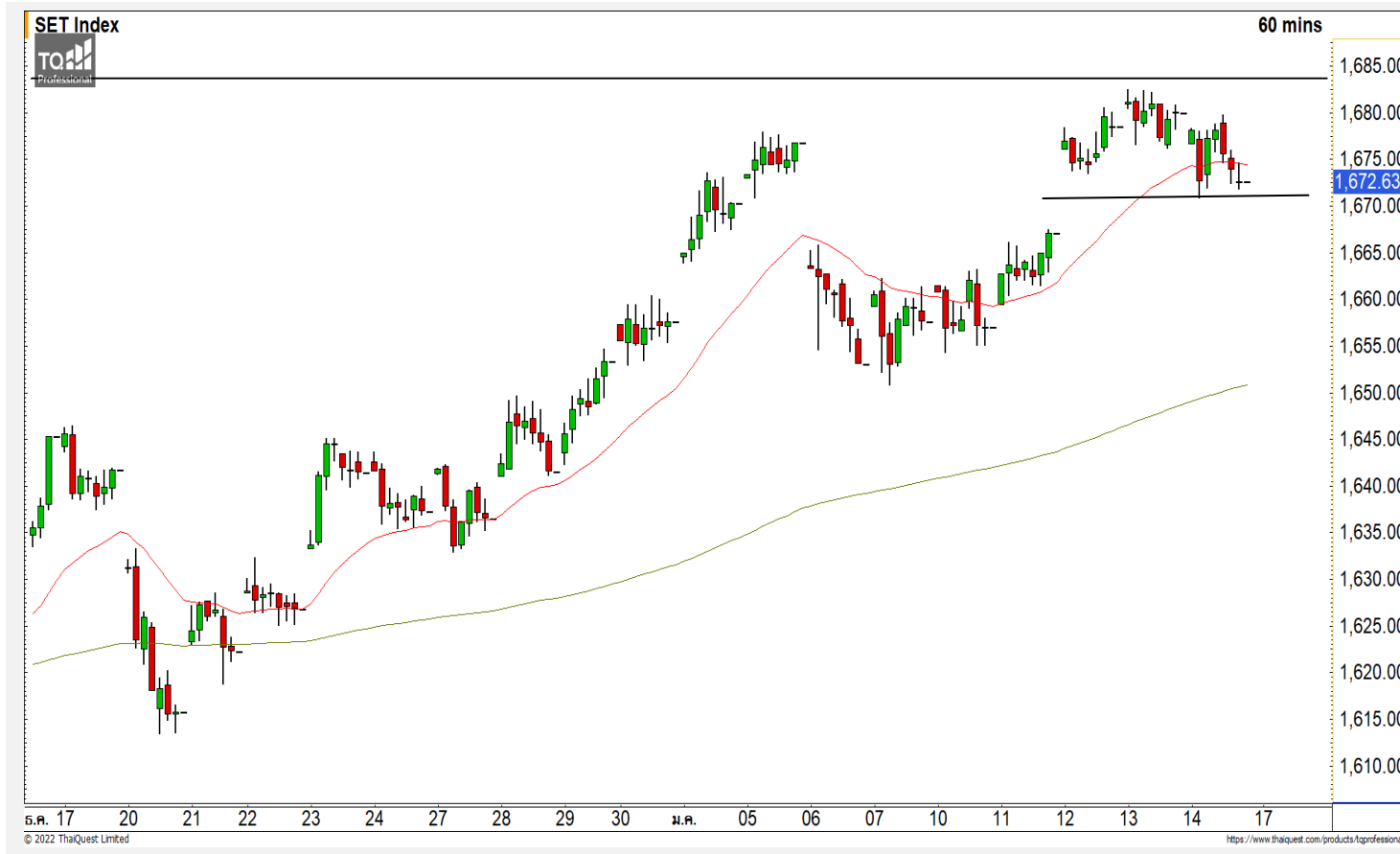


SET INDEX

พักตัวสะสมกำลัง

วานนี้ดัชนีปิดที่ระดับ 1672.63 จุด
(-7.39 จุด)

ภาพทางเทคนิคราย 60 นาที
สัปดาห์ที่ผ่านมาดัชนีไม่สามารถฟื้นตัวขึ้น
ทะลุแนวต้าน 1685 จุด เป็นไปตามที่
ประเมินไว้ มองดัชนีอยู่ในรอบของการพัก
ตัวสะสมกำลังในระยะสั้นในทิศทางหลักที่
เป็นขาขึ้น มองดัชนีพักตัวสะสมกำลังใน
รอบนี้มีแนวรับแรกที่ 1670 จุด และระดับ
ถัดมาที่บริเวณ 1662 จุด

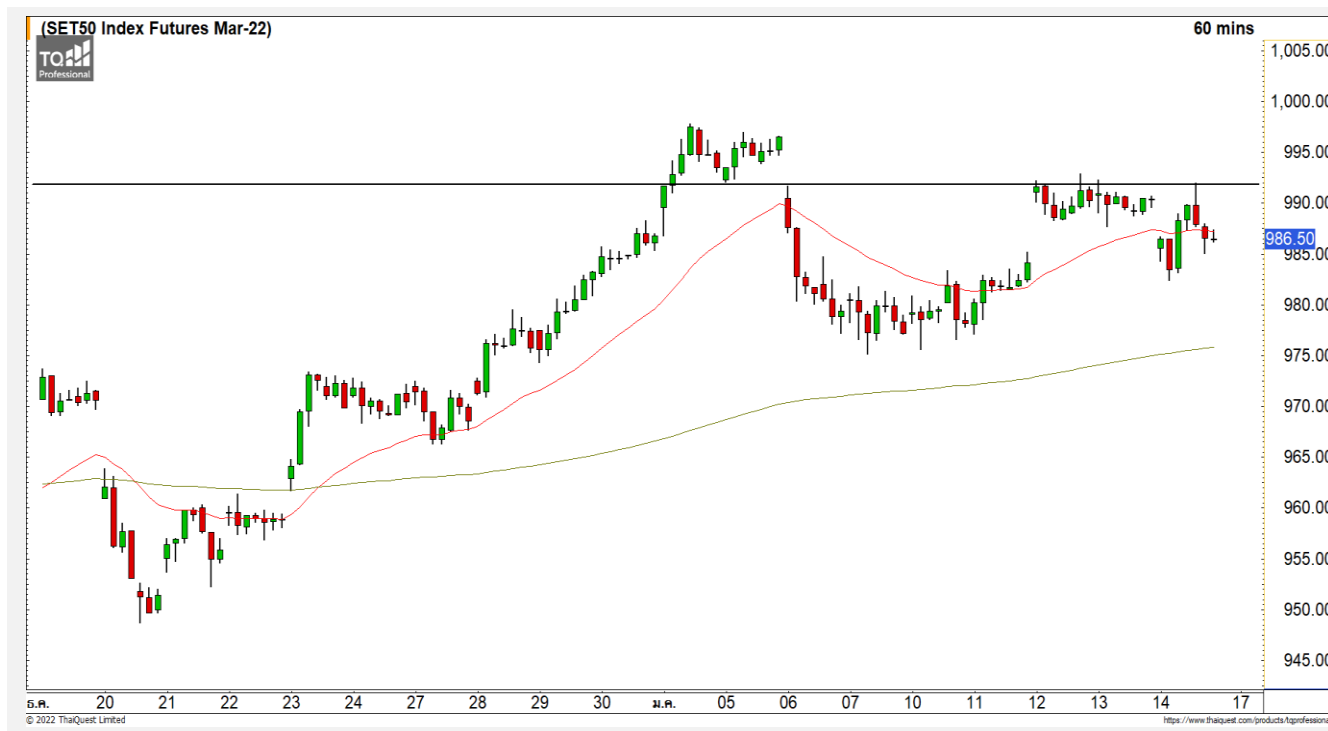


Technical Review

- S50H22 : ไม่ผ่านแนวต้าน 992 จุด เข้าสู่รอบของการสะสมกำลัง
- Momentum Trading : CPI,TKS
- Swing Trading : KTC,SECURE

แนวรับ	1670	1662
แนวต้าน	1680	1685

SET50 Index Futures



**ไม่ผ่านแนวต้าน 992 จุด
เข้าสู่รอบของการสะสมกำลัง**

14 ม.ค. 65 นักลงทุนต่างชาติ Short สุทธิ 21 สัญญา
ค่า Basis ของ S50H22 อยู่ที่ระดับ -6.56 จุด
ภาพทางเทคนิคคราย 60 นาที สุดสัปดาห์ที่ผ่านมามีแรงขายกดดันลงมา แสดงถึงดัชนียังอยู่ในรอบของการพักตัวสะสมกำลังเพื่อรอฟื้นตัวขึ้นกลับตามแนวโน้มเดิมขาขึ้น โดยมีแนวรับแรกที่ 985 จุด และระดับดั่งกล่าวที่ 980 จุด

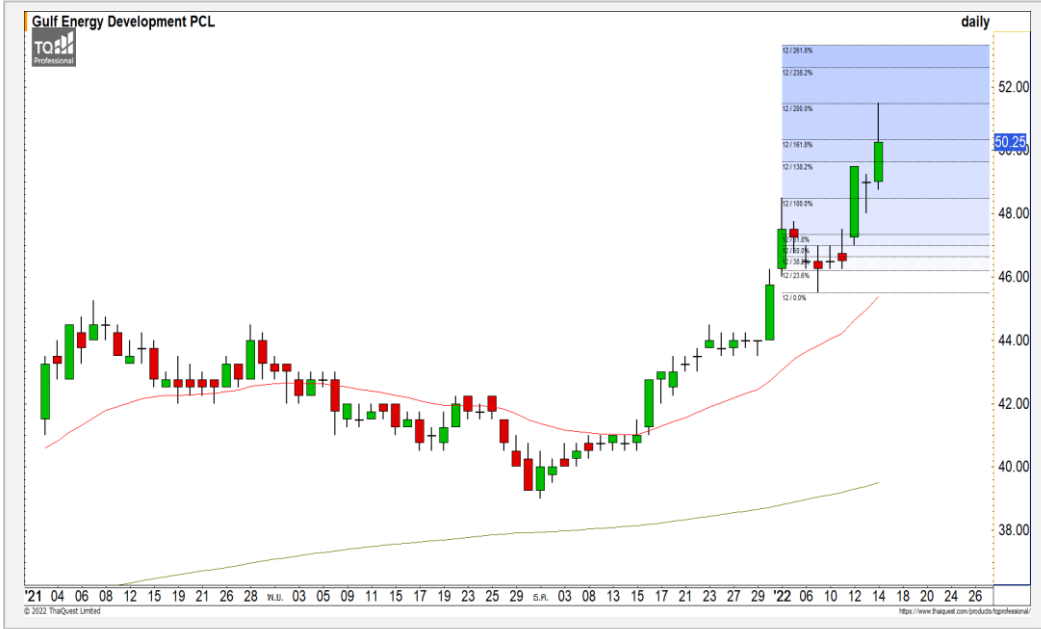
แนวรับ		แนวต้าน		
985	980	992	998	

Contracts	Long	Short	Net	YTD
Institution	35,935	37,782	-1,847	8,301
Foreign	58,472	58,493	-21	-26,166
Local	86,852	84,984	1,868	17,865

กลยุทธ์ S50H22

- พอร์ต Short ต้นทุนใกล้ 992 จุด วางเป้าหมายทำกำไรที่ 985 จุด ปิดรักษากำล้างกรณีทะเล 990 จุด

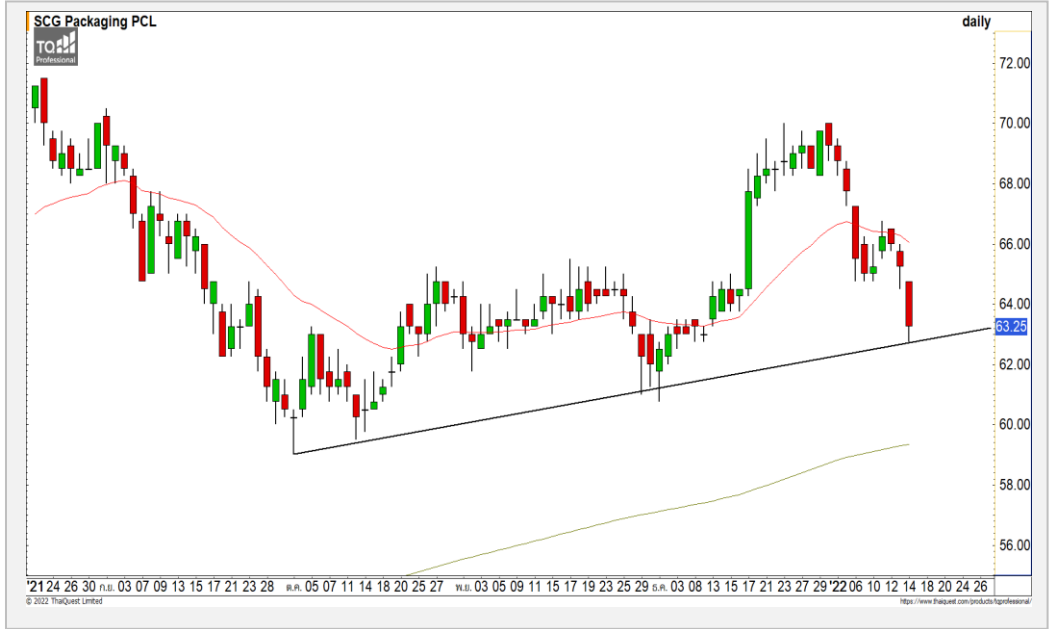
GULF



	Level 1	Level 2
Support	49.50	48.50
Resistance	51.50	52.50

GULF : ราคาปรับตัวขึ้นต่อเนื่องหลังจากสร้างระดับ All Time High ได้ วัดเป้าหมายถัดไปที่ 51.50 บาท และ 52.50 บาท

SCGP



	Level 1	Level 2
Support	62.50	61.25
Resistance	64.75	66.50

SCGP : ราคากำลังพักตัวลงมาที่แนวรับของ Uptrend Line คาดราคามีโอกาสปรับตัวขึ้นใหม่ที่แนวรับ 62.50 บาท

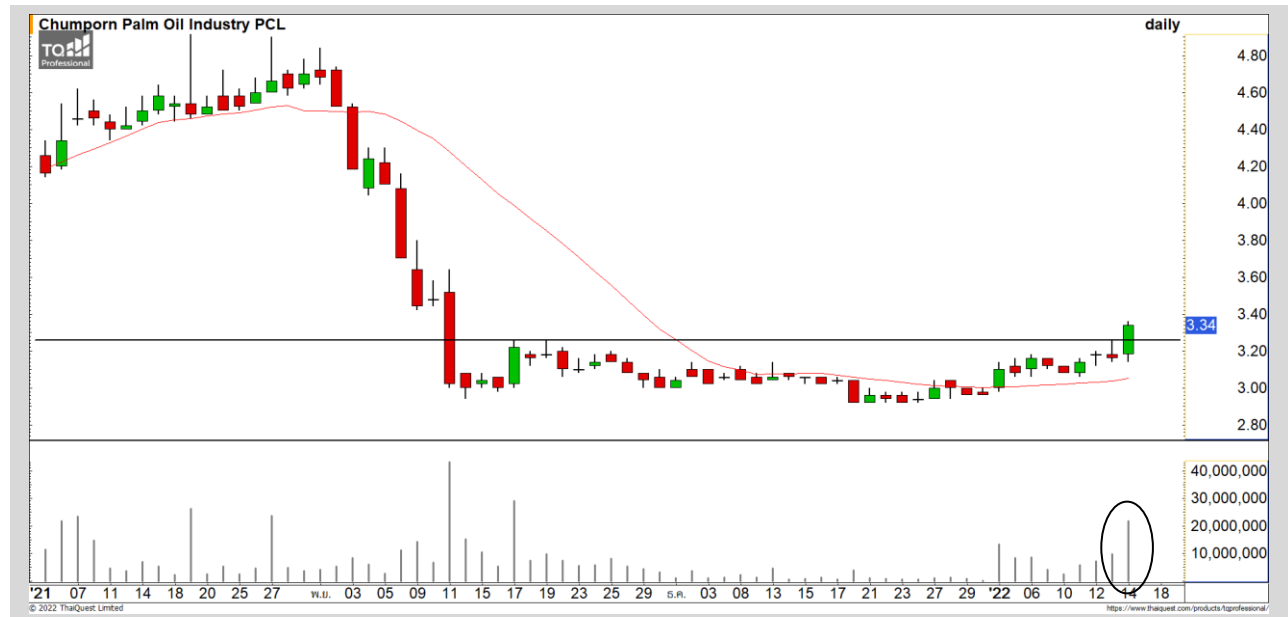
Momentum Trading

CPI

Support | 3.28
Resistance | 3.40/3.60
Stop loss | 3.18

คำแนะนำระยะสั้น (BUY)

ราคาฟื้นตัวขึ้นยืนปิดเหนือแนวต้านแรกที่ 3.28 บาทด้วยปริมาณการซื้อขายที่หนาแน่น เป็นการยืนยันว่าราคากลับเข้าสู่รอบของการฟื้นตัวและทิศทางให้เป็นบวกอีกครั้ง



TKS

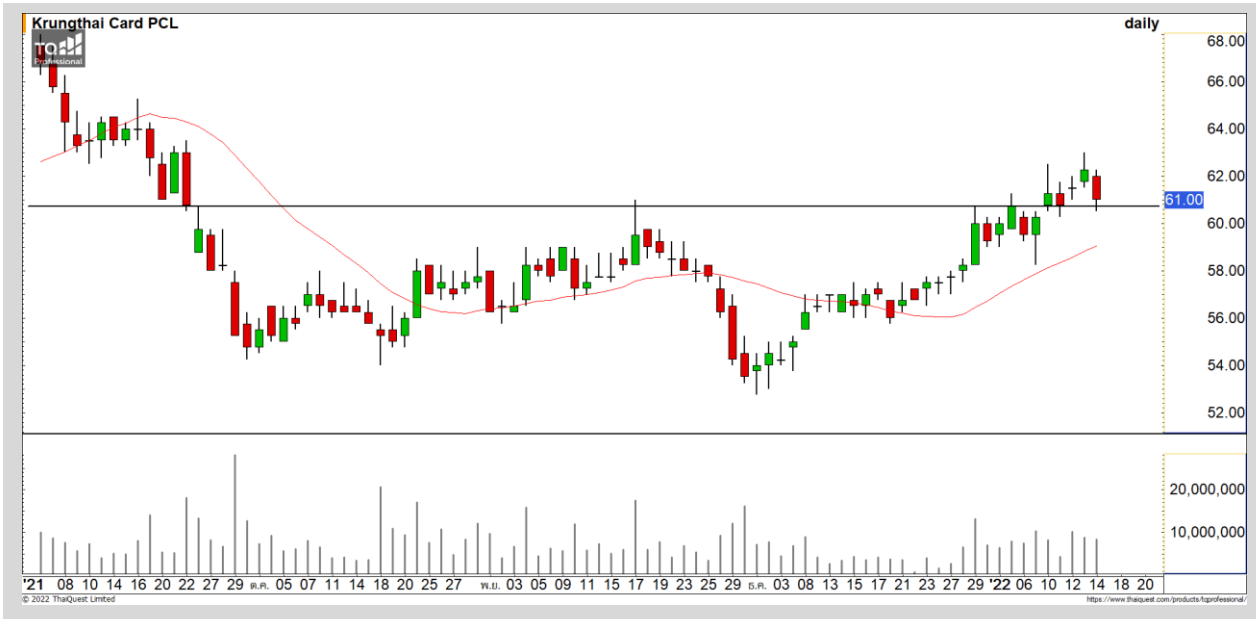
Support | 17
Resistance | 17.60/18.10
Stop loss | 16.40

คำแนะนำระยะสั้น (BUY)

ราคาฟื้นตัวขึ้นทะลุแนวต้านหลักที่ 17 บาทด้วยปริมาณการซื้อขายที่หนาแน่นสร้างระดับ All Time High มองราคามี Momentum แข็งบวกระยะสั้นที่แข็งแกร่งวัดเป้าหมายถัดไปที่ 17.60 บาท



Swing Trading



Support	60.50
Resistance	62.50
Stop loss	59.25

คำแนะนำระยะสั้น (BUY)

ราคากำลังพักตัวลงมาที่แนวรับ 60.50 บาท ซึ่งเป็นบริเวณจุด Breakout ของรอบนี้ มองราคากำลังพักตัวสะสมกำลัง เป็นจังหวะในการเข้าสะสมที่ดี

KTC



Support	34.25
Resistance	37-37.50
Stop loss	32.25

คำแนะนำระยะสั้น (BUY)

ราคาพักตัวลงมาที่แนวรับ 34.25 บาทซึ่งเป็นบริเวณ High เดิม มองราคากำลังพักตัวสะสมกำลังเพื่อรอฟื้นตัวกลับ ตามทิศทางขาขึ้นเดิม

SECURE



ไม่มีสัญญา

แนวรับ

แนวต้าน

- - - -



สอบถามข้อมูลเพิ่มเติม

โทรศัพท์ 02-658-9915

Email:

Line: @dw24

ตารางราคา

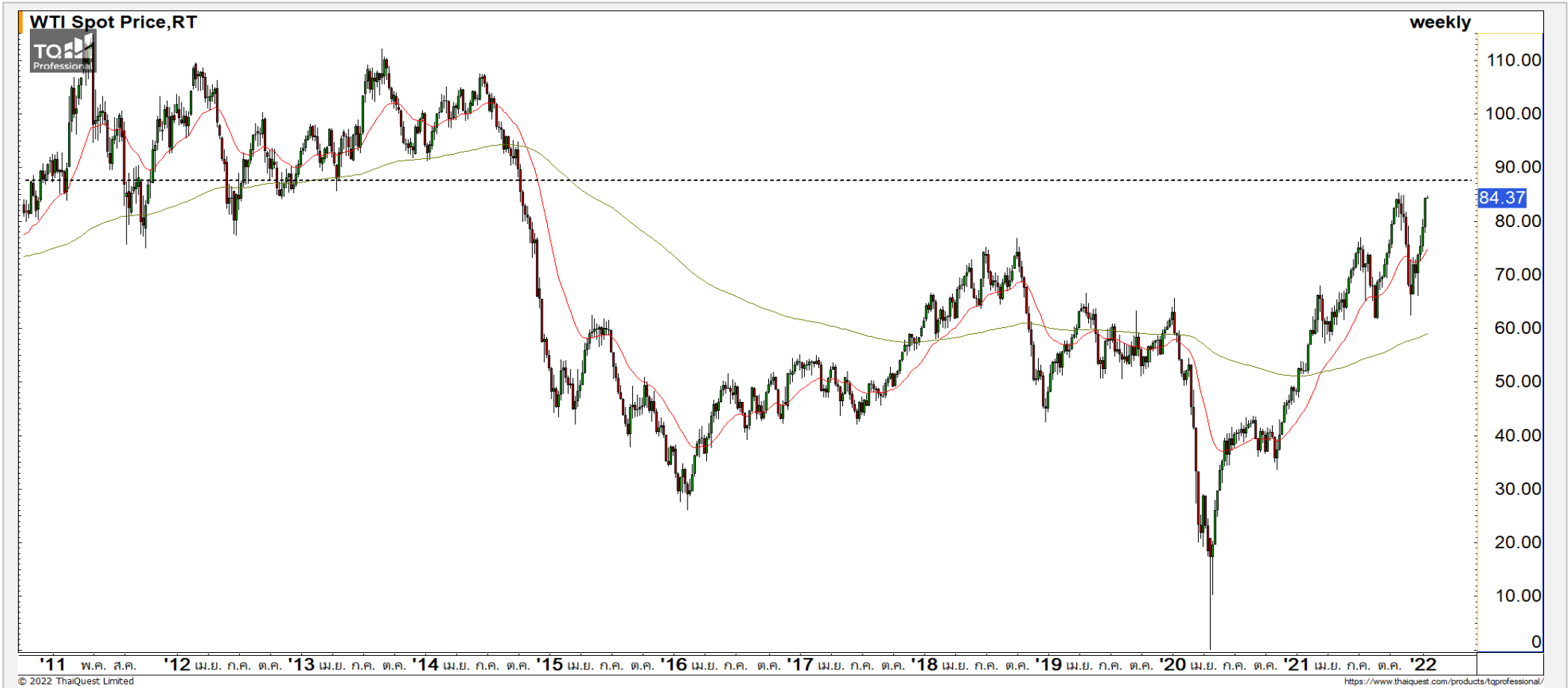
* ตารางราคาใช้เปรียบเทียบในการซื้อขายช่วง market open เท่านั้น ไม่รวมช่วง market call

Name	-	Implied Volatility	-
Underlying	-	Delta	-
Type	-	Listing Date	-
Strike	-	Last Trading Date	-
Conversion Ratio	-	Expire Date(Maturity Date)	-
Moneyness	-	outstanding (13-Jun-2021)	-

Underlying Bid*	DW Bid Price(THB) *				
	17-Jun-2021	18-Jun-2021	21-Jun-2021	22-Jun-2021	23-Jun-2021
-	-	-	-	-	-
-	-	-	-	-	-
-	-	-	-	-	-
-	-	-	-	-	-
-	-	-	-	-	-
-	-	-	-	-	-
-	-	-	-	-	-
-	-	-	-	-	-

COMMODITY MARKET

Crude Oil (WTI)



แนวรับ	แนวต้าน
82.50 80	85 87.50

ราคาน้ำมันดิบ WTI พุ่งตัวต่อเนื่องขึ้นมาจ่อที่แนวต้านหลัก 85 ดอลลาร์ ยังคงมองราคาน้ำมันดิบติดที่ระดับดังกล่าว

Gold Futures

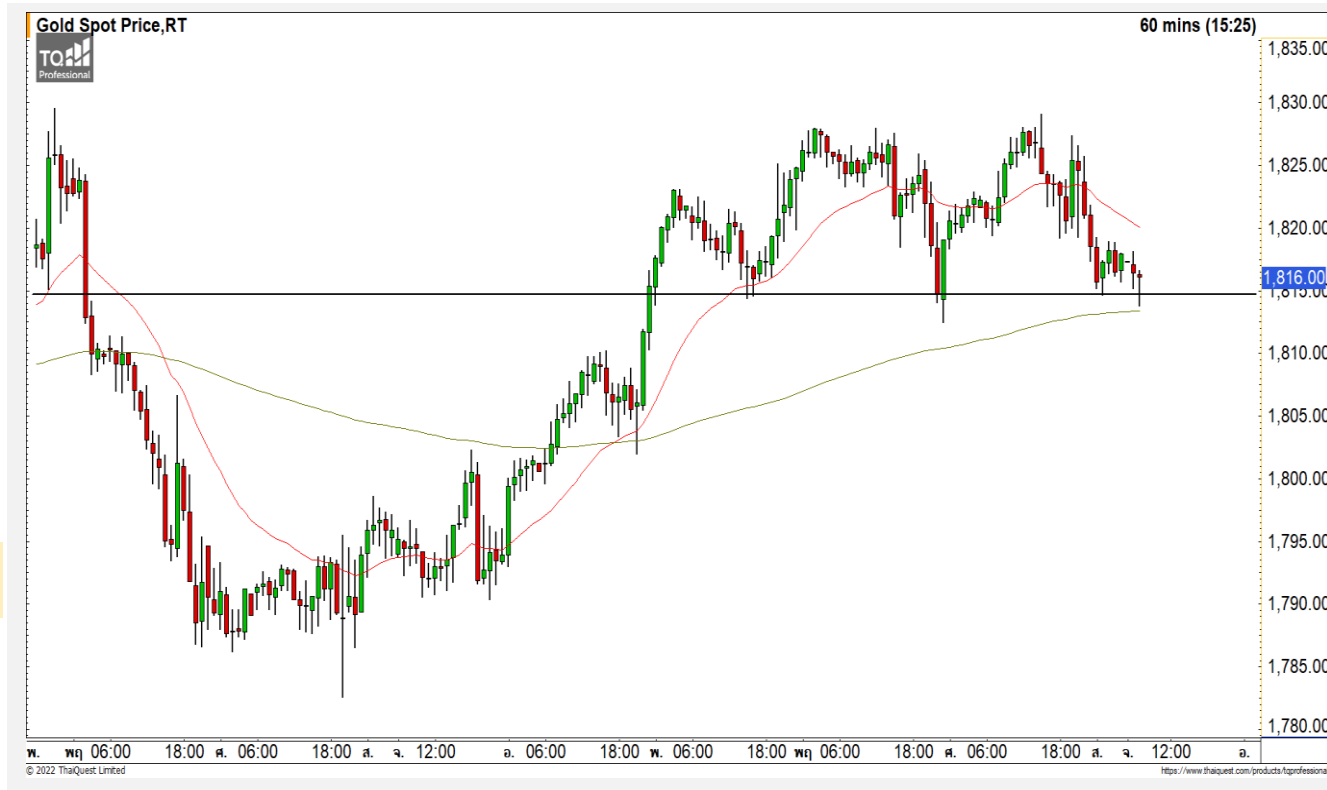
หากราคาทองคำหลุดแนวรับ 1815 ดอลลาร์ลง ภาพระยะสั้นจะกลับมาเป็นลบ

ภาพทางเทคนิคราคาทองคำราย 60 นาที ค่าคืนของสตูสปีดาร์ห์ที่ผ่านมา ราคาของพักตัวหลังจากที่ฟื้นตัวขึ้นชนแนวต้าน 1825 ดอลลาร์ และล่าสุดกำลังพักตัวลงมาทดสอบแนวรับ 1815 ดอลลาร์ โดยหากราคาทองคำหลุดระดับดังกล่าวลงมา จะดึงภาพระยะสั้นให้กลับมาเป็นลบ

คำแนะนำระยะสั้น GOH22

- พอร์ตวางแนะ Follow Short เมื่อราคาทองคำหลุด 1815 ดอลลาร์ วางเป้าหมายทำกำไรที่ 1805 ดอลลาร์ ตัดขาดทุนที่ 1820 ดอลลาร์

วันที่ 14 ม.ค. 2022
กองทุน SPDR คงการถือทองคำ
ไว้ที่ระดับ 976.21 ตัน



	แนวรับ		แนวต้าน		
	1815	1805	1820	1830	
Contracts		Long	Short	Net	YTD
Institution		4,384	6,057	-1,673	262
Foreign		24,273	22,181	2,092	18,734
Local		19,602	20,021	-419	-18,996

Market Summary & Theoretical Price

SET50 Index Futures

Series	Settle	Change	Vol Contracts	Vol Change	OI	OI Change	Days to Delivery	Theoretical			Div. Yield	Fund Rate	Basis	Premium Discount
								Theoretical	Lower	Upper				
S50K20	891.8	0.0	71	0	0	0	-125	791.71	794.44	777.39	0.02%	1.75%	95.33	100.05
S50M20	875.3	0.0	50159	0	0	0	-93	793.65	795.68	783.00	0.38%	1.75%	78.92	81.70
S50N20	856.3	0.0	77	0	0	0	-62	795.47	796.82	788.37	1.04%	1.75%	59.87	60.83
S50U20	794.8	0.0	39907	0	0	0	-1	796.44	796.46	796.32	2.03%	1.75%	-1.67	-1.68
S50Z20	793.9	0.0	165665	0	373073	0	90	793.82	791.85	804.13	3.08%	1.75%	-2.53	0.08
S50H21	789.4	0.0	7086	0	13165	0	181	790.55	786.60	811.28	3.24%	1.75%	-7.03	-1.15

S50K20

Series	Settle	Change	Vol Contracts	Vol Change	OI	OI Change	Days to Delivery	Theoretical			Premium / Discount	Risk Free Rate
								Theoretical	Lower	Upper		
GFM20	25968.8398	0	211	0	542	0	-93	28369	28442	27988	-2400.30	1.75%
GFQ20	28980.6504	0	183	0	490	0	-33	28451	28477	28316	529.53	1.75%
GFV20	28360	0	76	0	303	0	29	28536	28513	28655	-175.82	1.75%

Gold Online Futures

Series	Settle	Change	Vol Contracts	Vol Change	OI	OI Change	Days to Delivery	Theoretical
GOM20	1768.80	0.00	7623	0	3082	0	-93	1886.64

USD Futures

Series	Settle	OI Change	Days to Delivery	Theoretical	Basis
USDK20	31.87	0.00	-125	31.32	0.23
USDM20	30.93	0.00	-93	31.40	-0.71
USDN20	31.38	0.00	-62	31.48	-0.25
USDU20	31.70	0.00	-1	31.63	0.06

DISCLAIMER: รายงานฉบับนี้จัดทำโดยบริษัทหลักทรัพย์ ฟินันเซีย ไซรัส จำกัด (มหาชน) "บริษัท" ข้อมูลที่ปรากฏในรายงานฉบับนี้ถูกจัดทำขึ้นบนพื้นฐานของแหล่งข้อมูลที่เราหรือเราเชื่อว่ามีความน่าเชื่อถือ และมีความถูกต้อง อย่างไรก็ตามบริษัทไม่รับรองความถูกต้องครบถ้วนของข้อมูลดังกล่าว ข้อมูลและความเห็นที่ปรากฏอยู่ในรายงานฉบับนี้อาจมีการเปลี่ยนแปลง แก้ไข หรือเพิ่มเติมได้ตลอดเวลาโดยไม่ต้องแจ้งให้ทราบล่วงหน้า บริษัทไม่มีความประสงค์ที่จะชักจูงหรือชี้ชวนให้ผู้ลงทุน ลงทุนซื้อหรือขายหลักทรัพย์ตามที่ปรากฏในรายงานฉบับนี้ รวมทั้งบริษัทไม่ได้รับประกันผลตอบแทนหรือราคาของหลักทรัพย์ตามข้อมูลที่ปรากฏแต่อย่างใด บริษัทจึงไม่รับผิดชอบต่อความเสียหายใดๆ ที่เกิดขึ้นจากการนำข้อมูลหรือความเห็นในรายงานฉบับนี้ไปใช้ไม่ว่ากรณีใดก็ตาม ผู้ลงทุนควรศึกษาข้อมูลและใช้ดุลยพินิจอย่างรอบคอบในการตัดสินใจลงทุน

บริษัทขอสงวนลิขสิทธิ์ในข้อมูลและความเห็นที่ปรากฏอยู่ในรายงานฉบับนี้ ห้ามมิให้ผู้ใดนำข้อมูลและความเห็นในรายงานฉบับนี้ไปใช้ประโยชน์ คัดลอก ดัดแปลง ทำซ้ำ นำออกแสดงหรือเผยแพร่ต่อสาธารณชนไม่ว่าทั้งหมดหรือบางส่วน โดยไม่ได้รับอนุญาตเป็นลายลักษณ์อักษรจากบริษัทล่วงหน้า การลงทุนในหลักทรัพย์มีความเสี่ยง ผู้ลงทุนควรศึกษาข้อมูลและพิจารณาอย่างรอบคอบก่อนการตัดสินใจลงทุน

บริษัทหลักทรัพย์ ฟินันเซีย ไซรัส จำกัด (มหาชน) อาจเป็นผู้ดูแลสภาพคล่อง (Market Maker) และผู้ออกใบสำคัญแสดงสิทธิอนุพันธ์ (Derivative Warrants) บนหลักทรัพย์ AAV, ADVANC, AEONTS, AMATA, ANAN, AOT, AP, BANPU, BBL, BCH, BCP, BCPG, BDMS, BEAUTY, BEC, BEM, BGRIM, BH, BJC, BLAND, BPP, BTS, CBG, CENTEL, CHG, CK, CKP, COM7, CPALL, CPF, CPN, DELTA, DTAC, EA, EGCO, EPG, ERW, ESSO, GFPT, GLOBAL, GPSC, GULF, GUNKUL, HANA, HMPRO, INTUCH, IRPC, IVL, JAS, JMT, KBANK, KCE, KKP, KTB, KTC, LH, MAJOR, MBK, MEGA, MINT, MTC, ORI, OSP, PLANB, PRM, PSH, PSL, PTG, PTT, PTTEP, PTTGC, QH, RATCH, ROBINS, RS, SAWAD, SCB, SCC, SGP, SIRI, SPALI, SPRC, STA, STEC, SUPER, TASCOS, TCAP, THAI, THANI, TISCO, TKN, TMB, TOA, TOP, TPIPP, TRUE, TTW, TU, TVO, WHA และ SET50 Future โดยบริษัทฯ อาจจัดทำบทวิเคราะห์ของหลักทรัพย์อ้างอิงดังกล่าว ดังนั้น นักลงทุนควรศึกษารายละเอียดในหนังสือชี้ชวนของใบสำคัญแสดงสิทธิอนุพันธ์ดังกล่าวก่อนตัดสินใจลงทุน

หมายเหตุ: ประธานกรรมการของบริษัทหลักทรัพย์ ฟินันเซีย ไซรัส จำกัด (มหาชน) ดำรงตำแหน่งเป็นกรรมการของบริษัท ทู คอร์ปอเรชั่น จำกัด (มหาชน)

Remark : FSS's Chairman is a TRUE's director.