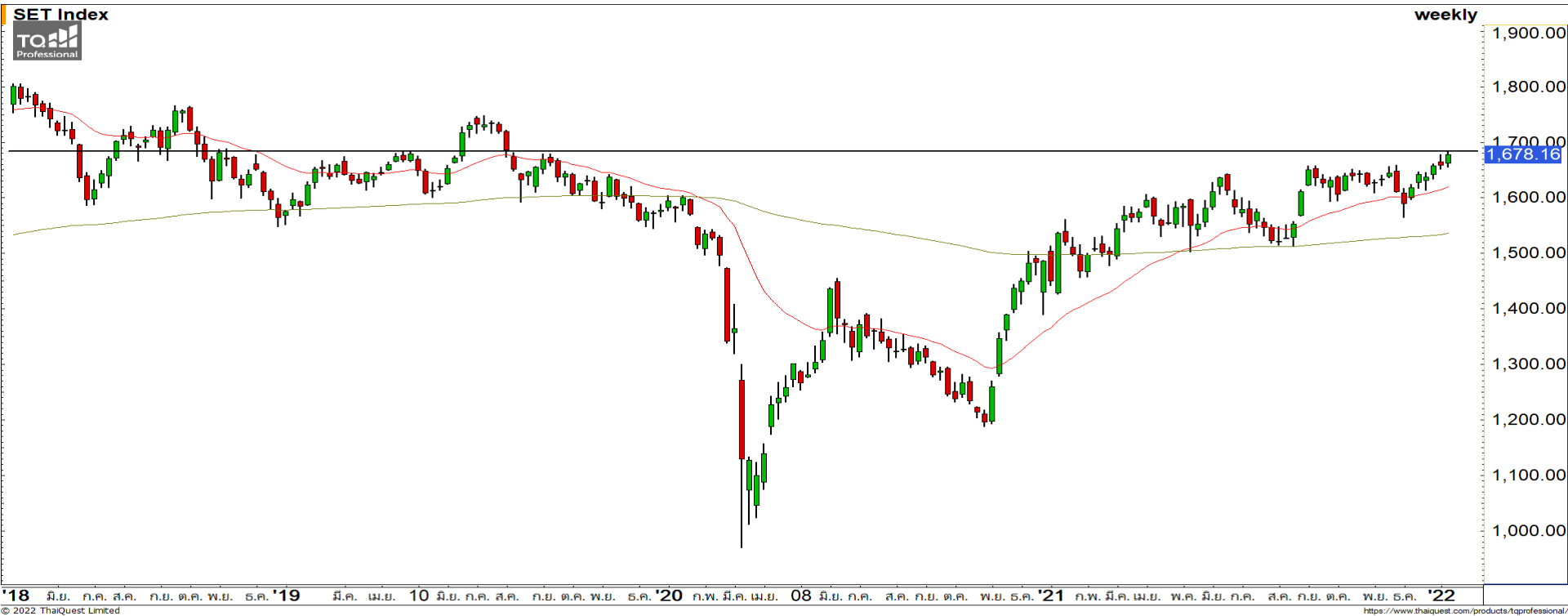


Weekly Keys

SET INDEX : มุมมองสัปดาห์หน้า



หากสัปดาห์นี้ดัชนีขึ้นทะลุแนวต้าน 1685 จุด สัปดาห์หน้าปรับตัวต่อเนื่องขึ้นทดสอบแนวต้านถัดไปที่ 1700 จุด
สัปดาห์นี้ดัชนีปรับตัวต่อเนื่องหลังจากที่ดัชนีสามารถขึ้นมายืนเหนือระดับ 1665 จุด โดยขึ้นมาทดสอบใกล้บริเวณแนวต้านหลักที่ 1685 จุด คาดดัชนียังคงติดที่ระดับดังกล่าวและเข้าสู่รอบของการพักตัวลงเพื่อสะสมกำลังระยะสั้น เว้นแต่ดัชนีสามารถปรับตัวขึ้นยืนปิดเหนือแนวต้านหลักที่ 1685 จุด จะเป็นการดีรอบของการปรับตัวต่อเนื่องขึ้นทดสอบแนวต้าน 1700 จุดในสัปดาห์หน้า

ทีมนักวิเคราะห์ : จิตรา อมรรธรรม เลขที่ทะเบียน : 014530 โทร. : 02-646-9877 : อนุชาติ ศิริแสงชัยกุล เลขที่ทะเบียน : 057116

14 January 2022

S50H22

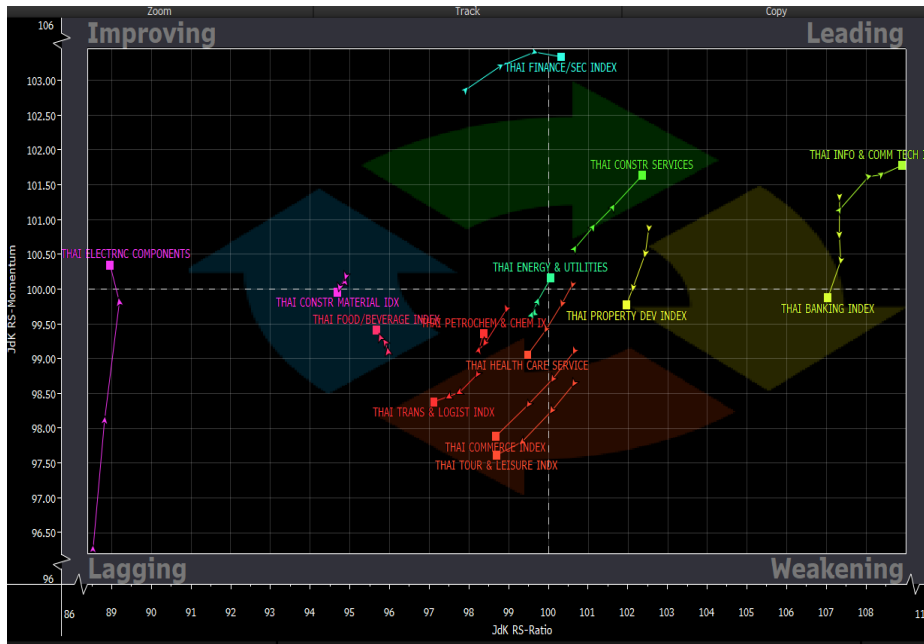
แนวรับ : 982/978
แนวต้าน : 990-92/997

S50H22 : ภาพทางเทคนิคราย 60 นาที เข้านี้ดัชนีเปิดโดดลงมาที่แนวรับ 982 จุด แล้วมีแรงซ็อกกลับเข้ามา แสดงถึงทิศทางหลักที่เป็นขาขึ้น วางแนวต้านแรกที่ 992 จุด และหากผ่านไปได้จะฟื้นตัวขึ้นต่อเนื่องไปที่แนวต้านหลักที่ 997 จุด

- พอร์ตวางนะ Wait and See



Sector Analysis



- กลุ่มที่น่าตลาดในช่วงนี้ได้แก่ FIN,CONS และ ICT
- BANKและPROP พักตัวลงมาที่โซน Weakening
- กลุ่มที่ตามตลาดในช่วงนี้ได้แก่ CONMAT,FOOD,PETRO,TRANS,COMM,TOUR และ HELTH
- ENERG เป็นพื้นที่ตัวต่อเนื่องกำลังจะเป็นกลุ่มที่น่าตลาด
- ETRON เริ่มฟื้นตัวกลับในโซน Improving

บริการรับเหมาก่อสร้าง ดชนีกำลังอยู่ในรอบของการฟื้นตัว ในทิศทางหลักที่เป็นขาขึ้น โดยบ่งชี้จากเครื่องมือ MACD ที่อยู่เหนือเส้น 0 มองดัชนีกำลังฟื้นตัวทดสอบแนวต้านหลักที่ 79 จุด

Weekly Trading

STPI

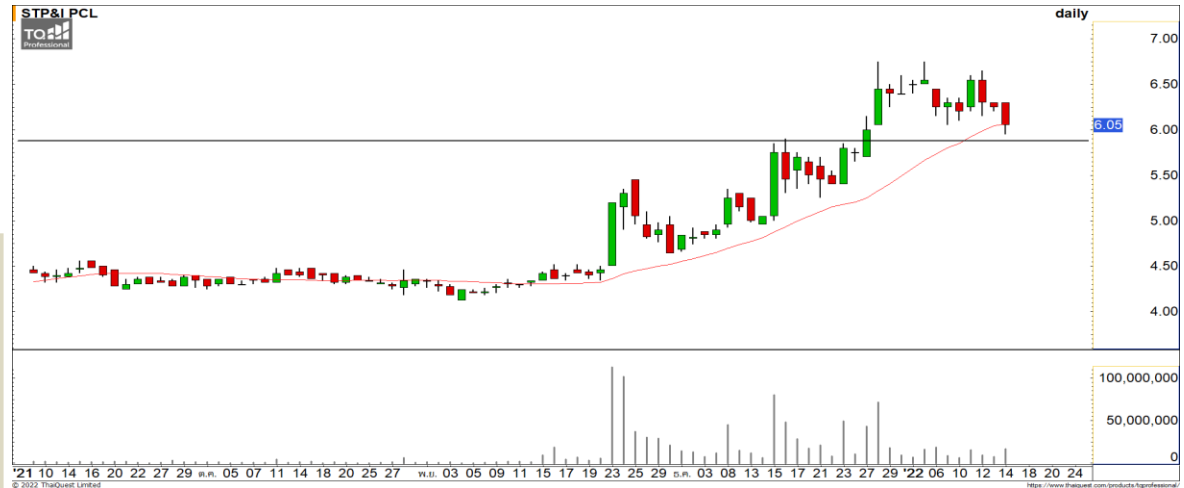
แนวรับ

5.90/5.70

แนวต้าน

6.40/6.65

ราคากำลังพักตัวลงสะสมกำลังในทิศทางขาขึ้นลงมาที่แนวรับ 5.90 บาท มองเป็นจังหวะที่เข้าสะสมที่ดี เนื่องจากราคามีโอกาสฟื้นตัวขึ้นทดสอบแนวต้าน 6.40 บาท



BJC Heavy Industries PCL

BJCHI

แนวรับ

2.42/2.32

แนวต้าน

2.60/2.70

ราคากำลังอยู่ในรอบของการฟื้นตัวขึ้นทดสอบแนวต้าน 2.60 บาท และมีโอกาสที่จะทะลุผ่านขึ้นไปได้ และฟื้นตัวต่อเนื่องขึ้นทดสอบแนวต้านถัดไปที่ 2.70 บาท



DISCLAIMER: รายงานฉบับนี้จัดทำโดยบริษัทหลักทรัพย์ ฟินันเซีย ไซรัส จำกัด (มหาชน) “บริษัท” ข้อมูลที่ปรากฏในรายงานฉบับนี้ถูกจัดทำขึ้นบนพื้นฐานของแหล่งข้อมูลที่เราเชื่อหรือคิดว่ามีความน่าเชื่อถือ และ/หรือมีความถูกต้อง อย่างไรก็ตามบริษัทไม่รับรองความถูกต้องครบถ้วนของข้อมูลดังกล่าว ข้อมูลและความเห็นที่ปรากฏอยู่ในรายงานฉบับนี้อาจมีการเปลี่ยนแปลง แก้ไข หรือเพิ่มเติมได้ตลอดเวลาโดยไม่ต้องแจ้งให้ทราบล่วงหน้า บริษัทไม่มีความประสงค์ที่จะชักจูงหรือชี้ชวนให้ผู้ลงทุน ลงทุนซื้อหรือขายหลักทรัพย์ตามที่ปรากฏในรายงานฉบับนี้ รวมทั้งบริษัทไม่ได้รับประกันผลตอบแทนหรือราคาของหลักทรัพย์ตามข้อมูลที่ปรากฏแต่อย่างใด บริษัทจึงไม่รับผิดชอบต่อความเสียหายใดๆ ที่เกิดขึ้นจากการนำข้อมูลหรือความเห็นในรายงานฉบับนี้ไปใช้ไม่ว่ากรณีใดก็ตาม ผู้ลงทุนควรศึกษาข้อมูลและใช้ดุลยพินิจอย่างรอบคอบในการตัดสินใจลงทุน

บริษัทขอสงวนลิขสิทธิ์ในข้อมูลและความเห็นที่ปรากฏอยู่ในรายงานฉบับนี้ ห้ามมิให้ผู้ใดนำข้อมูลและความเห็นในรายงานฉบับนี้ไปใช้ประโยชน์ คัดลอก ตัดแปลง ทำซ้ำ นำออกแสดงหรือเผยแพร่ต่อสาธารณชนไม่ว่าทั้งหมดหรือบางส่วน โดยไม่ได้รับอนุญาตเป็นลายลักษณ์อักษรจากบริษัทล่วงหน้า การลงทุนในหลักทรัพย์มีความเสี่ยง ผู้ลงทุนควรศึกษาข้อมูลและพิจารณาอย่างรอบคอบก่อนการตัดสินใจลงทุน

บริษัทหลักทรัพย์ ฟินันเซีย ไซรัส จำกัด (มหาชน) อาจเป็นผู้ดูแลสภาพคล่อง (Market Maker) และผู้ออกใบสำคัญแสดงสิทธิอนุพันธ์ (Derivative Warrants) บนหลักทรัพย์ AAV, ADVANC, AEONTS, AMATA, ANAN, AOT, AP, BANPU, BBL, BCH, BCP, BCPG, BDMS, BEAUTY, BEC, BEM, BGRIM, BH, BJC, BLAND, BPP, BTS, CBG, CENTEL, CHG, CK, CKP, COM7, CPALL, CPF, CPN, DELTA, DTAC, EA, EGCO, EPG, ERW, ESSO, GFPT, GLOBAL, GPSC, GULF, GUNKUL, HANA, HMPRO, INTUCH, IRPC, IVL, JAS, JMT, KBANK, KCE, KKP, KTB, KTC, LH, MAJOR, MBK, MEGA, MINT, MTC, ORI, OSP, PLANB, PRM, PSH, PSL, PTG, PTT, PTTEP, PTTGC, QH, RATCH, ROBINS, RS, SAWAD, SCB, SCC, SGP, SIRI, SPALI, SPRC, STA, STEC, SUPER, TASCO, TCAP, THAI, THANI, TISCO, TKN, TMB, TOA, TOP, TPIPP, TRUE, TTW, TU, TVO, WHA และ SET50 Future โดยบริษัทฯ อาจจัดทำบทวิเคราะห์ของหลักทรัพย์อ้างอิงดังกล่าวนี้ ดังนั้น นักลงทุนควรศึกษารายละเอียดในหนังสือชี้ชวนของใบสำคัญแสดงสิทธิอนุพันธ์ดังกล่าวก่อนตัดสินใจลงทุน