



SET INDEX

ระยะสั้นนี้คาดดัชนีติดแนวต้าน
1685 จุด

วานนี้ดัชนีปิดที่ระดับ 1680.02 จุด
(+1.52 จุด)

ภาพทางเทคนิคคราย 60 นาที วานนี้
ดัชนีฟื้นขึ้นมาทดสอบแนวต้านบริเวณ
1682-1685 จุดได้ตามที่ประเมินไว้ โดย
ยังคงมุมมองทิศทางหลักของดัชนีเป็นขา
ขึ้น

แต่ระยะสั้นนั้นมีโอกาสติดที่แนว
ต้านดังกล่าวและย่อตัวลงสะสมกำลังใหม่อีก
ครั้งก่อนจะกลับเข้าสู่รอบของการฟื้นตัว
ตามทิศทางหลักเดิมที่เป็นบวก

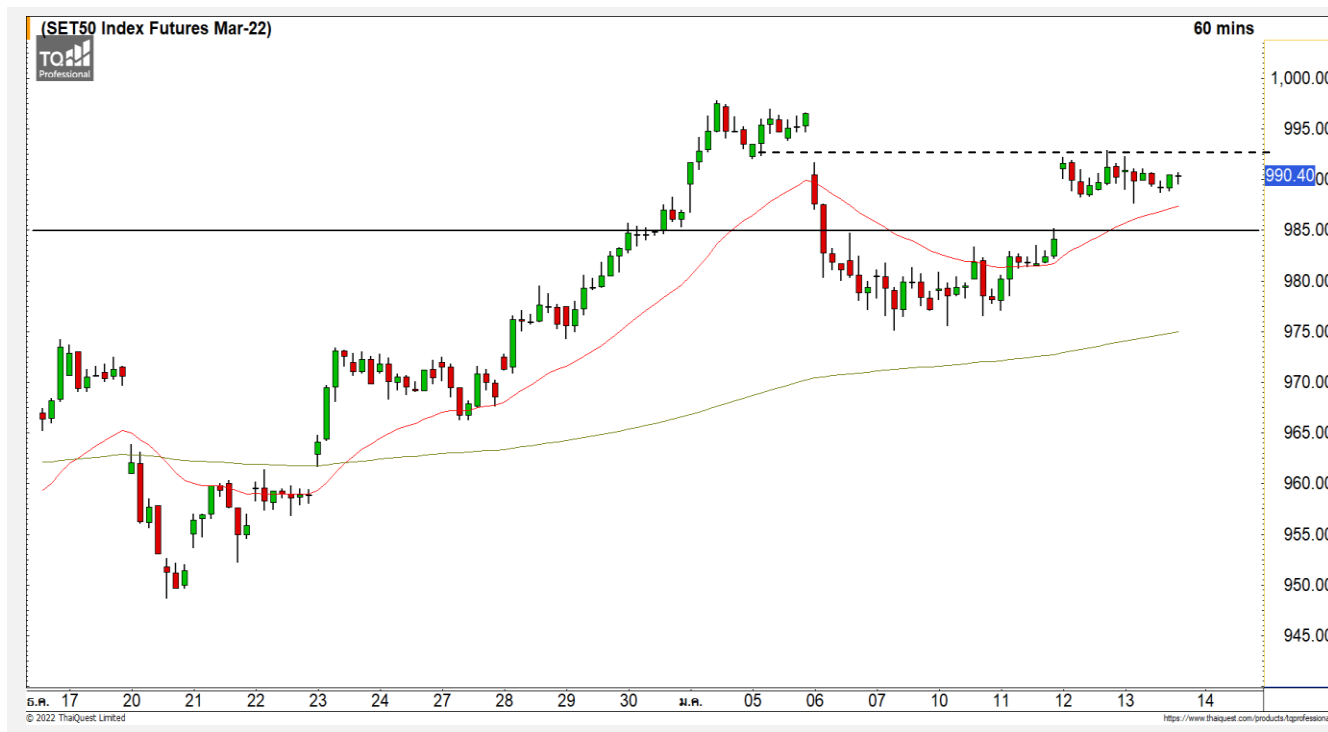


Technical Review

- S50H22 : ยังคงมุมมองดัชนีติดแนวต้าน 992 จุด ในรอบสั้นนี้
- Momentum Trading : BEC,BFIT
- Swing Trading : BANPU,ONEE

แนวรับ	1675	1668
แนวต้าน	1685	1690

SET50 Index Futures



ยังคงมุมมองดัชนีดีดแนวต้าน 992 จุด ในรอบสั้นนี้

13 ม.ค. 65 นักลงทุนต่างชาติ Long สุทธิ
8,538 สัญญา
ค่า Basis ของ S50H22 อยู่ที่ระดับ -6.56 จุด
ภาพทางเทคนิคคราย 60 นาที วานนี้ดัชนีฟื้นตัว
ขึ้นไปทดสอบแนวต้าน 992 จุดและไม่สามารถฟื้นตัวขึ้น
ทะลุระดับดังกล่าวได้ตามที่เราประเมินไว้ ยังคงมองดัชนี
ดีดที่ระดับดังกล่าวและพักตัวลงสะสมกำลังระยะสั้น โดย
ภาพหลักนั้นยังคงมองดัชนีมีทิศทางที่เป็นบวก

แนวรับ		แนวต้าน		
985	980	992	998	

Contracts	Long	Short	Net	YTD
Institution	13,546	14,241	-695	10,148
Foreign	36,747	28,209	8,538	-26,145
Local	35,825	43,668	-7,843	15,997

กลยุทธ์ S50H22

- พอร์ตวางแนวรอเปิด Short ที่ 992 จุด
วางเป้าหมายทำกำไรที่ 985 จุด ตัดขาดทุนกรณี
ทะลุ 997 จุด

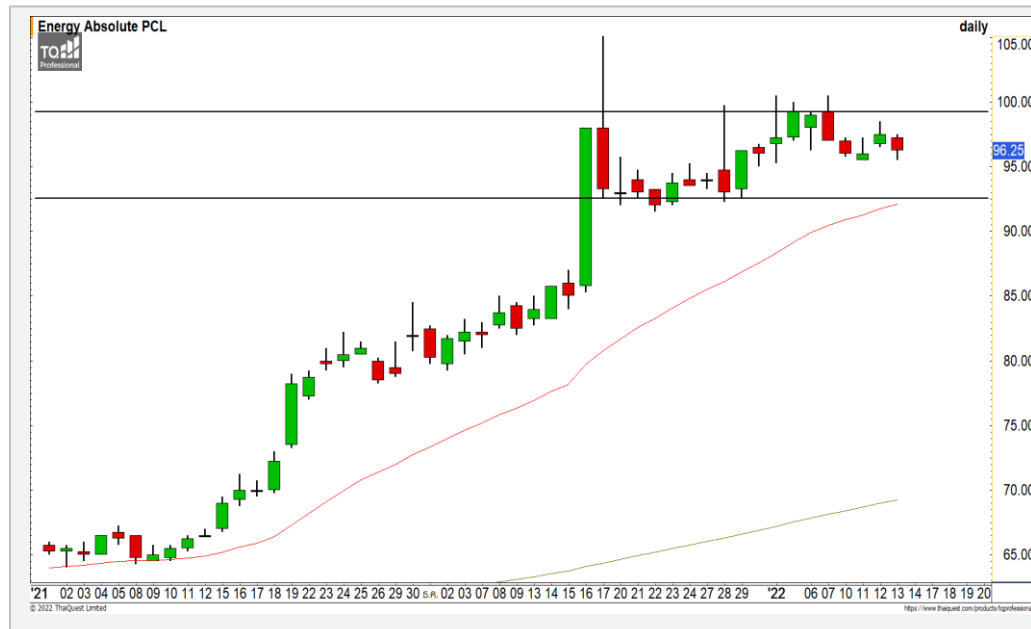
SAWAD



	Level 1	Level 2
Support	62.75	60.50
Resistance	65.50	68

SAWAD : ราคาฟื้นตัวขึ้นมาจ่อที่แนวต้านหลัก 65.50 บาท โดยหากทะลุผ่านขึ้นยืนได้ จะเป็นการดึงภาพหลักให้กลับมาเป็นบวกอีกครั้ง

EA



	Level 1	Level 2
Support	95.50	92.50
Resistance	99	105

EA : วานนี้ราคาพักตัวออกด้านข้างเพื่อสร้างฐานในกรอบ 95.50-99 บาทเพื่อสะสมกำลัง โดยที่ภาพหลักนั้นยังคงมีทิศทางที่เป็นบวก
(กรรมการผู้อำนวยการของ FINANSIA SYRUS เป็นกรรมการอิสระ และกรรมการตรวจสอบของ EA)

Momentum Trading

BEC

Support	14.30
Resistance	14.90/15.30
Stop loss	13.80

คำแนะนำระยะสั้น (BUY)

ราคาปรับตัวขึ้นยืนปิดเหนือแนวต้านแรกที่ 14.30 บาทด้วยปริมาณการซื้อขายที่หนาแน่น เป็นการดึง Momentum ของรอบการปรับตัวกลับเข้ามา วางแนวต้านถัดไปที่ 14.90 บาท



BFIT

Support	30.50
Resistance	31.75/33.25
Stop loss	29.50

คำแนะนำระยะสั้น (BUY)

ราคาปรับตัวขึ้นทะลุ Downtrend Line ของทิศทางหลักขึ้นมาด้วยปริมาณการซื้อขายที่หนาแน่น คาดราคามีทิศทางที่เป็นบวกอีกครั้ง วางแนวต้านถัดไปที่ 31.75 บาท



Swing Trading



Support	11.10
Resistance	11.60-11.80
Stop loss	10.80

คำแนะนำระยะสั้น (BUY)

ราคากำลังพักตัวออกด้านข้างโดย
ประคองตัวไม่หลุดแนวรับ 11.10 บาท มอง
ราคามีทิศทางที่เป็น Sideway Up คาด
ราคามีโอกาสฟื้นตัวขึ้นทดสอบแนวต้าน
บริเวณ 11.60-11.80 บาท

BANPU



Support	11.40
Resistance	12-12.30
Stop loss	10.80

คำแนะนำระยะสั้น (BUY)

ราคาพักตัวลงมาที่แนวรับ 11.40
บาทซึ่งเป็นบริเวณ High เดิม มองราคา
กำลังพักตัวสะสมกำลังเพื่อรอฟื้นตัวกลับ
ตามทิศทางขาขึ้นเดิม

ONEE

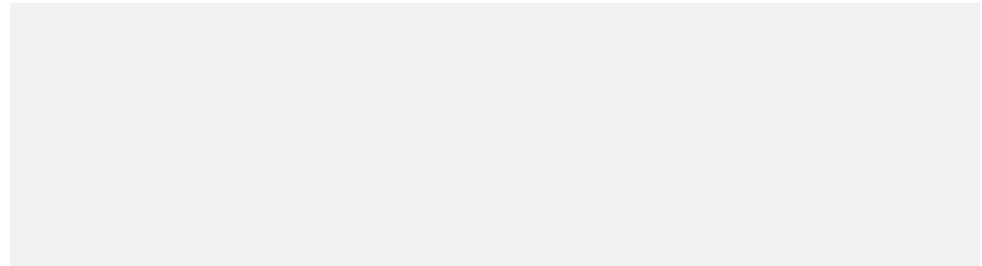


ไม่มีสัญญาณ

แนวรับ

แนวต้าน

- - - -



สอบถามข้อมูลเพิ่มเติม

โทรศัพท์ 02-658-9915

Email:

Line: @dw24

ตารางราคา

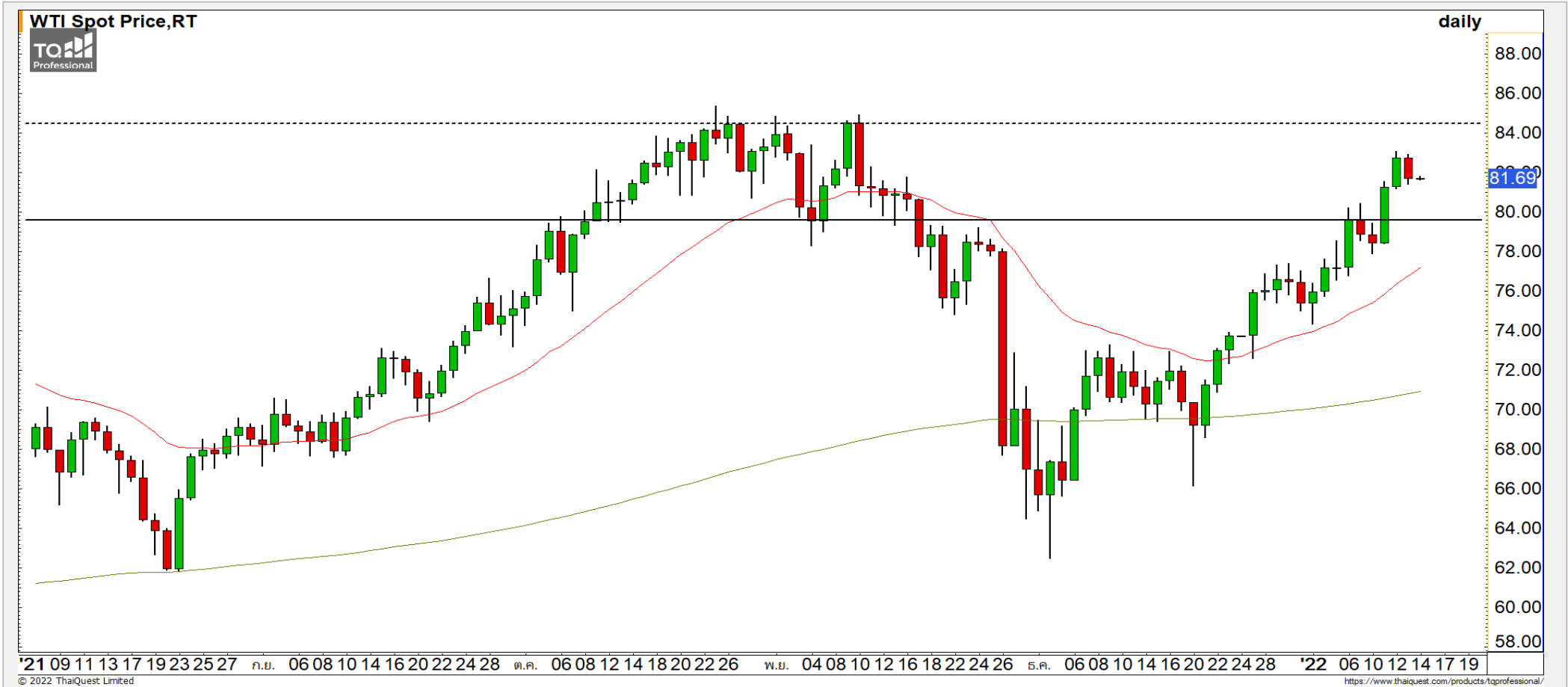
* ตารางราคาใช้เปรียบเทียบในการซื้อขายช่วง market open เท่านั้น ไม่รวมช่วง market call

Name	-	Implied Volatility	-
Underlying	-	Delta	-
Type	-	Listing Date	-
Strike	-	Last Trading Date	-
Conversion Ratio	-	Expire Date(Maturity Date)	-
Moneyness	-	outstanding (13-Jun-2021)	-

Underlying Bid*	DW Bid Price(THB) *				
	17-Jun-2021	18-Jun-2021	21-Jun-2021	22-Jun-2021	23-Jun-2021
-	-	-	-	-	-
-	-	-	-	-	-
-	-	-	-	-	-
-	-	-	-	-	-
-	-	-	-	-	-
-	-	-	-	-	-
-	-	-	-	-	-
-	-	-	-	-	-

COMMODITY MARKET

Crude Oil (WTI)



แนวรับ	แนวต้าน
80	85
78.50	84

ราคาน้ำมันดิบ WTI ปิดตัวทะเลแนวต้าน 82.50 ดอลลาร์ คาดราคาน้ำมันดิบ
 ปิดตัวต่อ แต่ยังคงมองติดแนวต้านหลักที่บริเวณ 84-85 ดอลลาร์

Gold Futures

คาดการณ์ทองคำยอตัวลงมาทดสอบแนวรับ 1815 ดอลลาร์อีกครั้ง

ภาพทางเทคนิคราคาทองคำราย 240 นาที ค่าคืนที่ผ่านมาราคาทองคำยอตัวลงมาที่แนวรับ 1815 ดอลลาร์ก่อนที่จะฟื้นตัวกลับขึ้นมาตามที่ประเมินไว้ แต่รอบของการฟื้นตัวนี้ไม่ผ่านแนวต้าน 1822 ดอลลาร์ ฉะนั้นมองราคาทองคำมีโอกาสที่จะยอตัวลงมาที่แนวรับ 1815 ดอลลาร์อีกครั้ง

คำแนะนำระยะสั้น GOH22

- พอร์ตว่างนะ Wait and See

วันที่ 13 ม.ค. 2022
กองทุน SPDR คงการถือทองคำ
ไว้ที่ระดับ 976.21 ตัน



	แนวรับ		แนวต้าน		
	1815	1805	1825	1830	
Contracts		Long	Short	Net	YTD
Institution		7,605	8,254	-649	1,935
Foreign		22,916	19,124	3,792	16,642
Local		14,763	17,906	-3,143	-18,577

Market Summary & Theoretical Price

SET50 Index Futures

Series	Settle	Change	Vol Contracts	Vol Change	OI	OI Change	Days to Delivery	Theoretical			Div. Yield	Fund Rate	Basis	Premium Discount
								Theoretical	Lower	Upper				
S50K20	891.8	0.0	71	0	0	0	-125	791.71	794.44	777.39	0.02%	1.75%	95.33	100.05
S50M20	875.3	0.0	50159	0	0	0	-93	793.65	795.68	783.00	0.38%	1.75%	78.92	81.70
S50N20	856.3	0.0	77	0	0	0	-62	795.47	796.82	788.37	1.04%	1.75%	59.87	60.83
S50U20	794.8	0.0	39907	0	0	0	-1	796.44	796.46	796.32	2.03%	1.75%	-1.67	-1.68
S50Z20	793.9	0.0	165665	0	373073	0	90	793.82	791.85	804.13	3.08%	1.75%	-2.53	0.08
S50H21	789.4	0.0	7086	0	13165	0	181	790.55	786.60	811.28	3.24%	1.75%	-7.03	-1.15

S50K20

Series	Settle	Change	Vol Contracts	Vol Change	OI	OI Change	Days to Delivery	Theoretical			Premium / Discount	Risk Free Rate
								Theoretical	Lower	Upper		
GFM20	25968.8398	0	211	0	542	0	-93	28369	28442	27988	-2400.30	1.75%
GFQ20	28980.6504	0	183	0	490	0	-33	28451	28477	28316	529.53	1.75%
GFV20	28360	0	76	0	303	0	29	28536	28513	28655	-175.82	1.75%

Gold Online Futures

Series	Settle	Change	Vol Contracts	Vol Change	OI	OI Change	Days to Delivery	Theoretical
GOM20	1768.80	0.00	7623	0	3082	0	-93	1886.64

USD Futures

Series	Settle	OI Change	Days to Delivery	Theoretical	Basis
USDK20	31.87	0.00	-125	31.32	0.23
USDM20	30.93	0.00	-93	31.40	-0.71
USDN20	31.38	0.00	-62	31.48	-0.25
USDU20	31.70	0.00	-1	31.63	0.06

DISCLAIMER: รายงานฉบับนี้จัดทำโดยบริษัทหลักทรัพย์ ฟินันเซีย ไซรัส จำกัด (มหาชน) "บริษัท" ข้อมูลที่ปรากฏในรายงานฉบับนี้ถูกจัดทำขึ้นบนพื้นฐานของแหล่งข้อมูลที่เราเชื่อหรือควรเชื่อว่ามีความน่าเชื่อถือ และ5ความถูกต้อง อย่างไรก็ตามบริษัทไม่รับรองความถูกต้องครบถ้วนของข้อมูลดังกล่าว ข้อมูลและความเห็นที่ปรากฏอยู่ในรายงานฉบับนี้อาจมีการเปลี่ยนแปลง แก้ไข หรือเพิ่มเติมได้ตลอดเวลาโดยไม่ต้องแจ้งให้ทราบล่วงหน้า บริษัทไม่มีความประสงค์ที่จะชักจูงหรือชี้ชวนให้ผู้ลงทุน ลงทุนซื้อหรือขายหลักทรัพย์ตามที่ปรากฏในรายงานฉบับนี้ รวมทั้งบริษัทไม่ได้รับประกันผลตอบแทนหรือราคาของหลักทรัพย์ตามข้อมูลที่ปรากฏแต่อย่างใด บริษัทจึงไม่รับผิดชอบต่อความเสียหายใดๆ ที่เกิดขึ้นจากการนำข้อมูลหรือความเห็นในรายงานฉบับนี้ไปใช้ไม่ว่ากรณีใดก็ตาม ผู้ลงทุนควรศึกษาข้อมูลและใช้ดุลยพินิจอย่างรอบคอบในการตัดสินใจลงทุน

บริษัทขอสงวนลิขสิทธิ์ในข้อมูลและความเห็นที่ปรากฏอยู่ในรายงานฉบับนี้ ห้ามมิให้ผู้ใดนำข้อมูลและความเห็นในรายงานฉบับนี้ไปใช้ประโยชน์ คัดลอก ตัดแปลง ทำซ้ำ นำออกแสดงหรือเผยแพร่ต่อสาธารณชนไม่ว่าทั้งหมดหรือบางส่วน โดยไม่ได้รับอนุญาตเป็นลายลักษณ์อักษรจากบริษัทล่วงหน้า การลงทุนในหลักทรัพย์มีความเสี่ยง ผู้ลงทุนควรศึกษาข้อมูลและพิจารณาอย่างรอบคอบก่อนการตัดสินใจลงทุน

บริษัทหลักทรัพย์ ฟินันเซีย ไซรัส จำกัด (มหาชน) อาจเป็นผู้ดูแลสภาพคล่อง (Market Maker) และผู้ออกใบสำคัญแสดงสิทธิอนุพันธ์ (Derivative Warrants) บนหลักทรัพย์ AAV, ADVANC, AEONTS, AMATA, ANAN, AOT, AP, BANPU, BBL, BCH, BCP, BCPG, BDMS, BEAUTY, BEC, BEM, BGRIM, BH, BJC, BLAND, BPP, BTS, CBG, CENTEL, CHG, CK, CKP, COM7, CPALL, CPF, CPN, DELTA, DTAC, EA, EGCO, EPG, ERW, ESSO, GFPT, GLOBAL, GPSC, GULF, GUNKUL, HANA, HMPRO, INTUCH, IRPC, IVL, JAS, JMT, KBANK, KCE, KKP, KTB, KTC, LH, MAJOR, MBK, MEGA, MINT, MTC, ORI, OSP, PLANB, PRM, PSH, PSL, PTG, PTT, PTTEP, PTTGC, QH, RATCH, ROBINS, RS, SAWAD, SCB, SCC, SGP, SIRI, SPALI, SPRC, STA, STEC, SUPER, TASCOS, TCAP, THAI, THANI, TISCO, TKN, TMB, TOA, TOP, TPIPP, TRUE, TTW, TU, TVO, WHA และ SET50 Future โดยบริษัทฯ อาจจัดทำบทวิเคราะห์ของหลักทรัพย์อ้างอิงดังกล่าว ดังนั้น นักลงทุนควรศึกษารายละเอียดในหนังสือชี้ชวนของใบสำคัญแสดงสิทธิอนุพันธ์ดังกล่าวก่อนตัดสินใจลงทุน

หมายเหตุ: ประธานกรรมการของบริษัทหลักทรัพย์ ฟินันเซีย ไซรัส จำกัด (มหาชน) ดำรงตำแหน่งเป็นกรรมการของบริษัท ทูร์ คอร์ปอเรชั่น จำกัด (มหาชน)

Remark : FSS's Chairman is a TRUE's director.