



SET INDEX

**ฟื้นตัวต่อแต่ Upside ระยะสั้น
จำกัด**

วานนี้ดัชนีปิดที่ระดับ 1678.50 จุด
(+11.38 จุด)

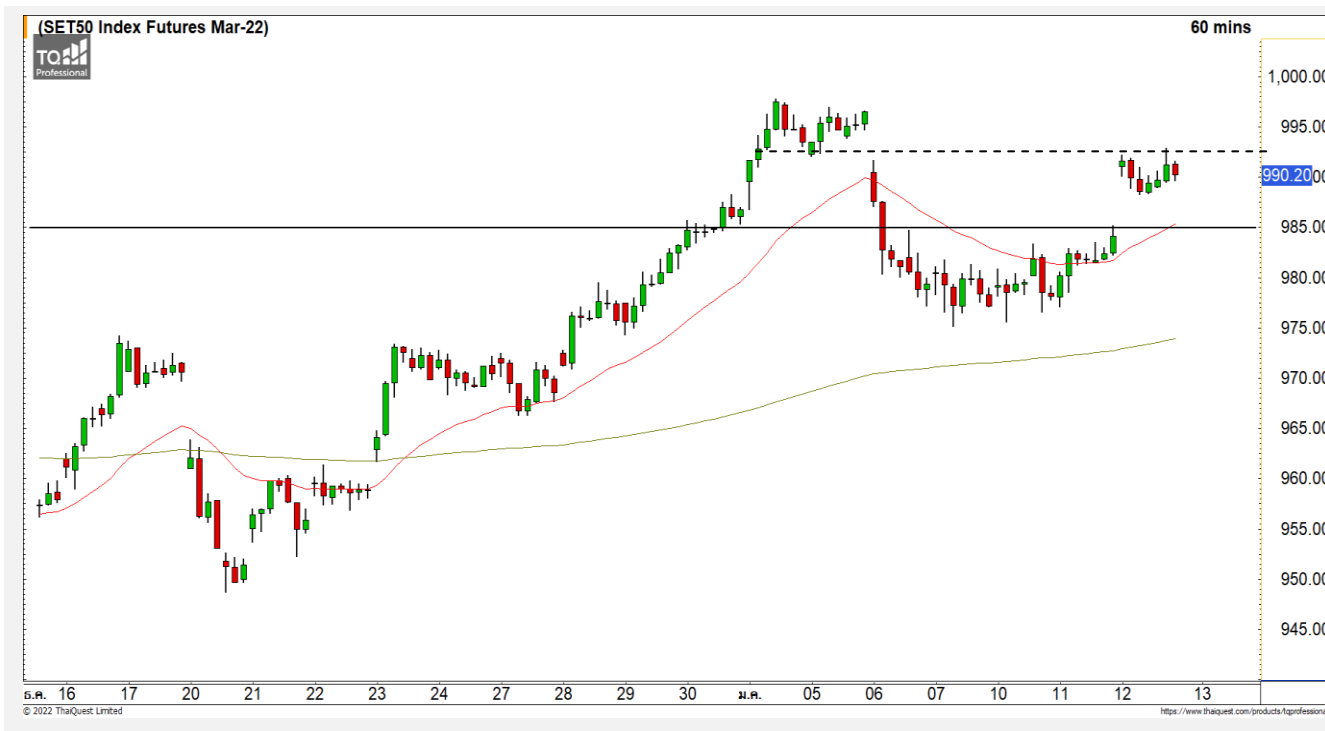
ภาพทางเทคนิคราย 60 นาที วานนี้
ดัชนีฟื้นขึ้นมาต่อเนื่องหลังจากที่ยืนเหนือ
ระดับ 1665 จุด ได้ตามที่ประเมินไว้ และยัง
สามารถฟื้นตัวขึ้นมายืนเหนือแนวต้าน
1677 จุดขึ้นมา ดึงรอบของการฟื้นตัวระยะ
สั้นเข้ามา โดยประเมินรอบของการฟื้นตัว
รอบสั้นนี้มี Upside ที่จำกัด วางแนวต้านที่
บริเวณ 1682-1685 จุด


Technical Review

- S50H22 : ระวังแรงขายระยะสั้นที่แนวต้าน 992 จุด
- Momentum Trading : PRINC,EE
- Swing Trading : WINMED,AS

แนวรับ	1673	1665
แนวต้าน	1682-85	1690

SET50 Index Futures



ระวังแรงขายระยะสั้นที่แนวต้าน 992 จุด

12 ม.ค. 65 นักลงทุนต่างชาติ Short สุทธิ 853 สัญญา

ค่า Basis ของ S50H22 อยู่ที่ระดับ -8.17 จุด

ภาพทางเทคนิคคราย 60 นาที วานนี้ดัชนีปรับตัวขึ้นไปทะลุแนวต้าน 985 จุด และปรับตัวขึ้นทดสอบแนวต้าน 992 จุดตามที่ได้คาดการณ์ไว้ มองวันนี้ดัชนียังมีโอกาสปรับตัวขึ้นในวันนี้ แต่ให้ระวังแรงขายที่บริเวณแนวต้าน 992 จุด และเข้าสู่รอบของการพักตัวอีกครั้ง โดยมีแนวรับแรกที่ 982 จุด

แนวรับ

982

976

แนวต้าน

992

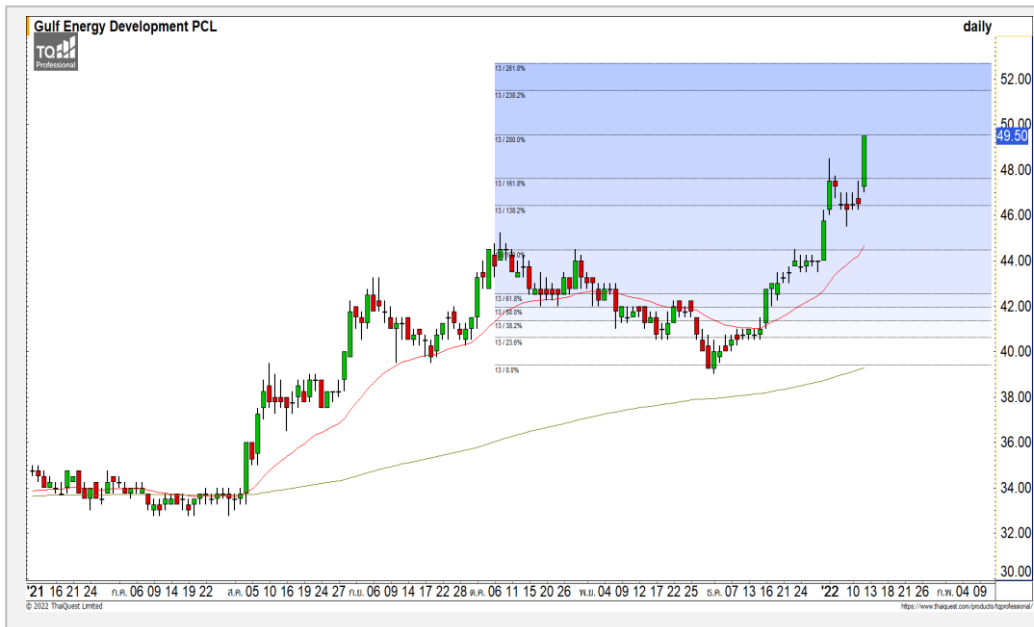
998

Contracts	Long	Short	Net	YTD
Institution	29,774	26,691	3,083	10,843
Foreign	49,414	50,267	-853	-34,683
Local	61,312	63,542	-2,230	23,840

กลยุทธ์ S50H22

- พอร์ต Long ต้นทุนที่ 978 จุด ปิดทำกำไรที่ 992 จุดไปแล้ว
- พอร์ตวางนะ Wait and See

GULF



	Level 1	Level 2
Support	48.50	47.50
Resistance	50.50	51.50

GULF : ราคาฟื้นตัวขึ้นทะลุแนวต้าน 48.50 บาทขึ้นสร้างระดับ All Time High แสดงถึงทิศทางหลักที่เป็นบวก มองระยะสั้นราคาอาจย่อตัวสลับได้บ้าง

SVOA



	Level 1	Level 2
Support	3.90	3.60
Resistance	4.20	4.42

SVOA : วานนี้มีสัญญาณเชิงลบระยะสั้นจากแท่งเทียน Shooting Star ด้วยปริมาณการซื้อขายที่สูง คาดระยะสั้นราคามีโอกาสพัก วางแนวรับแรกที่ 3.90 บาท

Momentum Trading

PRINC

Support | 4.80
Resistance | 5/5.20
Stop loss | 4.70

คำแนะนำระยะสั้น (BUY)

ราคาปรับตัวขึ้นยืนปิดเหนือแนวต้านหลักที่ 4.80 บาทด้วยปริมาณการซื้อขายที่หนาแน่น คาดราคาเริ่มกลับมาทิศทางและ Momentum เชิงบวก วางแนวต้านแรกที่ 5 บาท



EE

Support | 1.82
Resistance | 1.90/1.94
Stop loss | 1.74

คำแนะนำระยะสั้น (BUY)

ราคาปรับตัวขึ้นขึ้นทะลุแนวต้าน 2.70 บาทด้วยปริมาณการซื้อขายที่หนาแน่น คาดระยะสั้นนี้ราคาอยู่ในรอบของการปรับตัวต่อเนื่อง วางแนวต้านถัดไปที่ 2.80 บาท



Swing Trading



Support	6.20
Resistance	6.50
Stop loss	6

คำแนะนำระยะสั้น (BUY)

ราคากำลังพักตัวลงมาที่แนวรับ 6.20 บาท ซึ่งเป็นบริเวณ High ของรอบก่อนหน้า และเกิดสัญญาณเชิงบวกจากแท่งเทียนรูปแบบ Bullish Engulfing

WINNEMED



Support	23.50
Resistance	24.70
Stop loss	22.80

คำแนะนำระยะสั้น (BUY)

ราคาปรับตัวขึ้นหลังจากที่พักตัวออกด้านข้าง โดยที่ทิศทางเดิมที่เป็นทิศทางขาขึ้น คาดราคากำลังกลับเข้าสู่รอบของการปรับตัวอีกครั้ง วางแนวต้านแรกที 24.70 บาท

AS

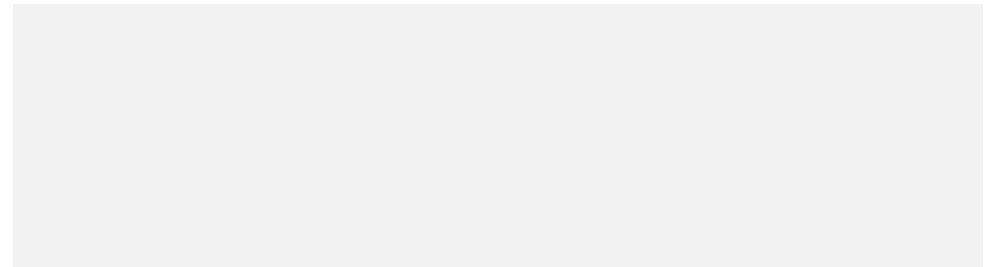


ไม่มีสัญญา

แนวรับ

แนวต้าน

- - - -



สอบถามข้อมูลเพิ่มเติม

โทรศัพท์ 02-658-9915

Email:

Line: @dw24

ตารางราคา

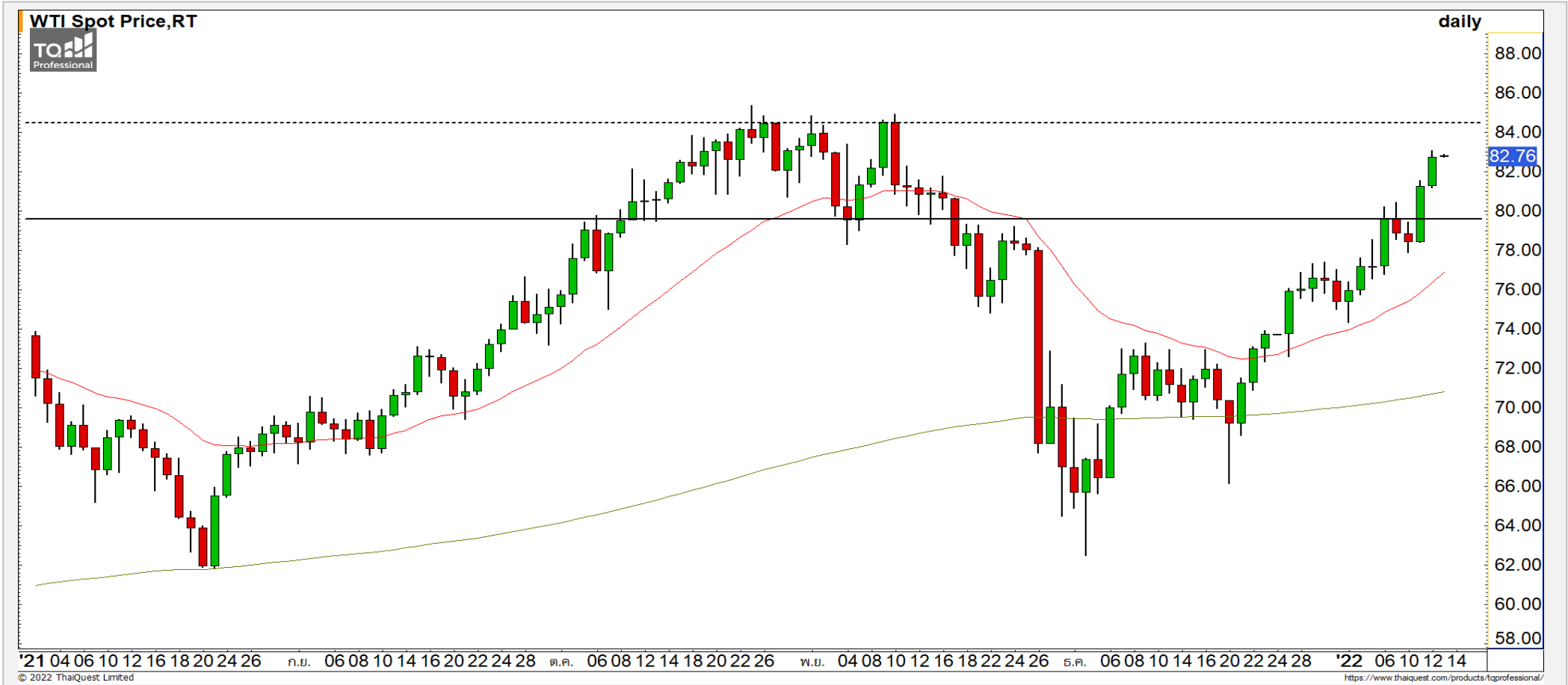
* ตารางราคาใช้เปรียบเทียบในการซื้อขายช่วง market open เท่านั้น ไม่รวมช่วง market call

Name	-	Implied Volatility	-
Underlying	-	Delta	-
Type	-	Listing Date	-
Strike	-	Last Trading Date	-
Conversion Ratio	-	Expire Date(Maturity Date)	-
Moneyness	-	outstanding (13-Jun-2021)	-

Underlying Bid*	DW Bid Price(THB) *				
	17-Jun-2021	18-Jun-2021	21-Jun-2021	22-Jun-2021	23-Jun-2021
-	-	-	-	-	-
-	-	-	-	-	-
-	-	-	-	-	-
-	-	-	-	-	-
-	-	-	-	-	-
-	-	-	-	-	-
-	-	-	-	-	-
-	-	-	-	-	-
-	-	-	-	-	-

COMMODITY MARKET

Crude Oil (WTI)



แนวรับ	แนวต้าน
80	85
78.50	84

ราคาน้ำมันดิบ WTI ปิดตัวทะเลแนวต้าน 82.50 ดอลลาร์ คาดราคาน้ำมันดิบ
 ปิดตัวต่อแต่ยังคงมองติดแนวต้านหลักที่บริเวณ 84-85 ดอลลาร์

Gold Futures

คงมุมมองราคาทองคำไม่ผ่านแนวต้านบริเวณ 1825-1830 ดอลลาร์

ภาพทางเทคนิคราคาทองคำราย 240 นาที ค่าคืนที่ผ่านมาราคาทองคำปรับตัวขึ้นไปทดสอบแนวต้านบริเวณ 1825-1830 ดอลลาร์ ยังคงมองราคาทองคำไม่ผ่านระดับดังกล่าว และระวังราคาทองคำมีโอกาสปรับตัวลงมาที่แนวรับ 1815 ดอลลาร์อีกครั้ง

คำแนะนำระยะสั้น GOH22

- พอร์ตว่างนะ Wait and See

วันที่ 12 ม.ค. 2022
กองทุน SPDR คงการถือทองคำ
ไว้ที่ระดับ 976.21 ตัน



	แนวรับ		แนวต้าน		
	1815	1800	1825-30	1840	
Contracts	Long	Short	Net	YTD	
Institution	5,944	4,821	1,123	2,584	
Foreign	28,867	19,701	9,166	12,850	
Local	12,269	22,558	-10,289	-15,434	

Market Summary & Theoretical Price

SET50 Index Futures

Series	Settle	Change	Vol Contracts	Vol Change	OI	OI Change	Days to Delivery	Theoretical			Div. Yield	Fund Rate	Basis	Premium Discount
								Theoretical	Lower	Upper				
S50K20	891.8	0.0	71	0	0	0	-125	791.71	794.44	777.39	0.02%	1.75%	95.33	100.05
S50M20	875.3	0.0	50159	0	0	0	-93	793.65	795.68	783.00	0.38%	1.75%	78.92	81.70
S50N20	856.3	0.0	77	0	0	0	-62	795.47	796.82	788.37	1.04%	1.75%	59.87	60.83
S50U20	794.8	0.0	39907	0	0	0	-1	796.44	796.46	796.32	2.03%	1.75%	-1.67	-1.68
S50Z20	793.9	0.0	165665	0	373073	0	90	793.82	791.85	804.13	3.08%	1.75%	-2.53	0.08
S50H21	789.4	0.0	7086	0	13165	0	181	790.55	786.60	811.28	3.24%	1.75%	-7.03	-1.15

S50K20

Series	Settle	Change	Vol Contracts	Vol Change	OI	OI Change	Days to Delivery	Theoretical			Premium / Discount	Risk Free Rate
								Theoretical	Lower	Upper		
GFM20	25968.8398	0	211	0	542	0	-93	28369	28442	27988	-2400.30	1.75%
GFQ20	28980.6504	0	183	0	490	0	-33	28451	28477	28316	529.53	1.75%
GFV20	28360	0	76	0	303	0	29	28536	28513	28655	-175.82	1.75%

Gold Online Futures

Series	Settle	Change	Vol Contracts	Vol Change	OI	OI Change	Days to Delivery	Theoretical
GOM20	1768.80	0.00	7623	0	3082	0	-93	1886.64

USD Futures

Series	Settle	OI Change	Days to Delivery	Theoretical	Basis
USDK20	31.87	0.00	-125	31.32	0.23
USDM20	30.93	0.00	-93	31.40	-0.71
USDN20	31.38	0.00	-62	31.48	-0.25
USDU20	31.70	0.00	-1	31.63	0.06

DISCLAIMER: รายงานฉบับนี้จัดทำโดยบริษัทหลักทรัพย์ ฟินันเซีย ไซรัส จำกัด (มหาชน) "บริษัท" ข้อมูลที่ปรากฏในรายงานฉบับนี้ถูกจัดทำขึ้นบนพื้นฐานของแหล่งข้อมูลที่เราหรือเราเชื่อว่ามีความน่าเชื่อถือ และอะไรก็ตามที่บริษัทไม่รับรองความถูกต้อง ความถูกต้อง อย่างครบถ้วนของข้อมูลดังกล่าว ข้อมูลและความคิดเห็นที่ปรากฏอยู่ในรายงานฉบับนี้อาจมีการเปลี่ยนแปลง แก้ไข หรือเพิ่มเติมได้ตลอดเวลาโดยไม่ต้องแจ้งให้ทราบล่วงหน้า บริษัทไม่มีความประสงค์ที่จะชักจูงหรือชี้ชวนให้ผู้ลงทุน ลงทุนซื้อหรือขายหลักทรัพย์ตามที่ปรากฏในรายงานฉบับนี้ รวมทั้งบริษัทไม่ได้รับประกันผลตอบแทนหรือราคาของหลักทรัพย์ตามข้อมูลที่ปรากฏแต่อย่างใด บริษัทจึงไม่รับผิดชอบต่อความเสียหายใดๆ ที่เกิดขึ้นจากการนำข้อมูลหรือความเห็นในรายงานฉบับนี้ไปใช้ไม่ว่ากรณีใดก็ตาม ผู้ลงทุนควรศึกษาข้อมูลและใช้ดุลยพินิจอย่างรอบคอบในการตัดสินใจลงทุน

บริษัทขอสงวนลิขสิทธิ์ในข้อมูลและความคิดเห็นที่ปรากฏอยู่ในรายงานฉบับนี้ ห้ามมิให้ผู้ใดนำข้อมูลและความคิดเห็นในรายงานฉบับนี้ไปใช้ประโยชน์ คัดลอก ตัดแปลง ทำซ้ำ นำออกแสดงหรือเผยแพร่ต่อสาธารณชนไม่ว่าทั้งหมดหรือบางส่วน โดยไม่ได้รับอนุญาตเป็นลายลักษณ์อักษรจากบริษัทล่วงหน้า การลงทุนในหลักทรัพย์มีความเสี่ยง ผู้ลงทุนควรศึกษาข้อมูลและพิจารณาอย่างรอบคอบก่อนการตัดสินใจลงทุน

บริษัทหลักทรัพย์ ฟินันเซีย ไซรัส จำกัด (มหาชน) อาจเป็นผู้ดูแลสภาพคล่อง (Market Maker) และผู้ออกใบสำคัญแสดงสิทธิอนุพันธ์ (Derivative Warrants) บนหลักทรัพย์ AAV, ADVANC, AEONTS, AMATA, ANAN, AOT, AP, BANPU, BBL, BCH, BCP, BCPG, BDMS, BEAUTY, BEC, BEM, BGRIM, BH, BJC, BLAND, BPP, BTS, CBG, CENTEL, CHG, CK, CKP, COM7, CPALL, CPF, CPN, DELTA, DTAC, EA, EGCO, EPG, ERW, ESSO, GFPT, GLOBAL, GPSC, GULF, GUNKUL, HANA, HMPRO, INTUCH, IRPC, IVL, JAS, JMT, KBANK, KCE, KKP, KTB, KTC, LH, MAJOR, MBK, MEGA, MINT, MTC, ORI, OSP, PLANB, PRM, PSH, PSL, PTG, PTT, PTTEP, PTTGC, QH, RATCH, ROBINS, RS, SAWAD, SCB, SCC, SGP, SIRI, SPALI, SPRC, STA, STEC, SUPER, TASCOS, TCAP, THAI, THANI, TISCO, TKN, TMB, TOA, TOP, TPIPP, TRUE, TTW, TU, TVO, WHA และ SET50 Future โดยบริษัทฯ อาจจัดทำบทวิเคราะห์ของหลักทรัพย์อ้างอิงดังกล่าว ดังนั้น นักลงทุนควรศึกษารายละเอียดในหนังสือชี้ชวนของใบสำคัญแสดงสิทธิอนุพันธ์ดังกล่าวก่อนตัดสินใจลงทุน

หมายเหตุ: ประธานกรรมการของบริษัทหลักทรัพย์ ฟินันเซีย ไซรัส จำกัด (มหาชน) ดำรงตำแหน่งเป็นกรรมการของบริษัท ทู คอร์ปอเรชั่น จำกัด (มหาชน)

Remark : FSS's Chairman is a TRUE's director.