

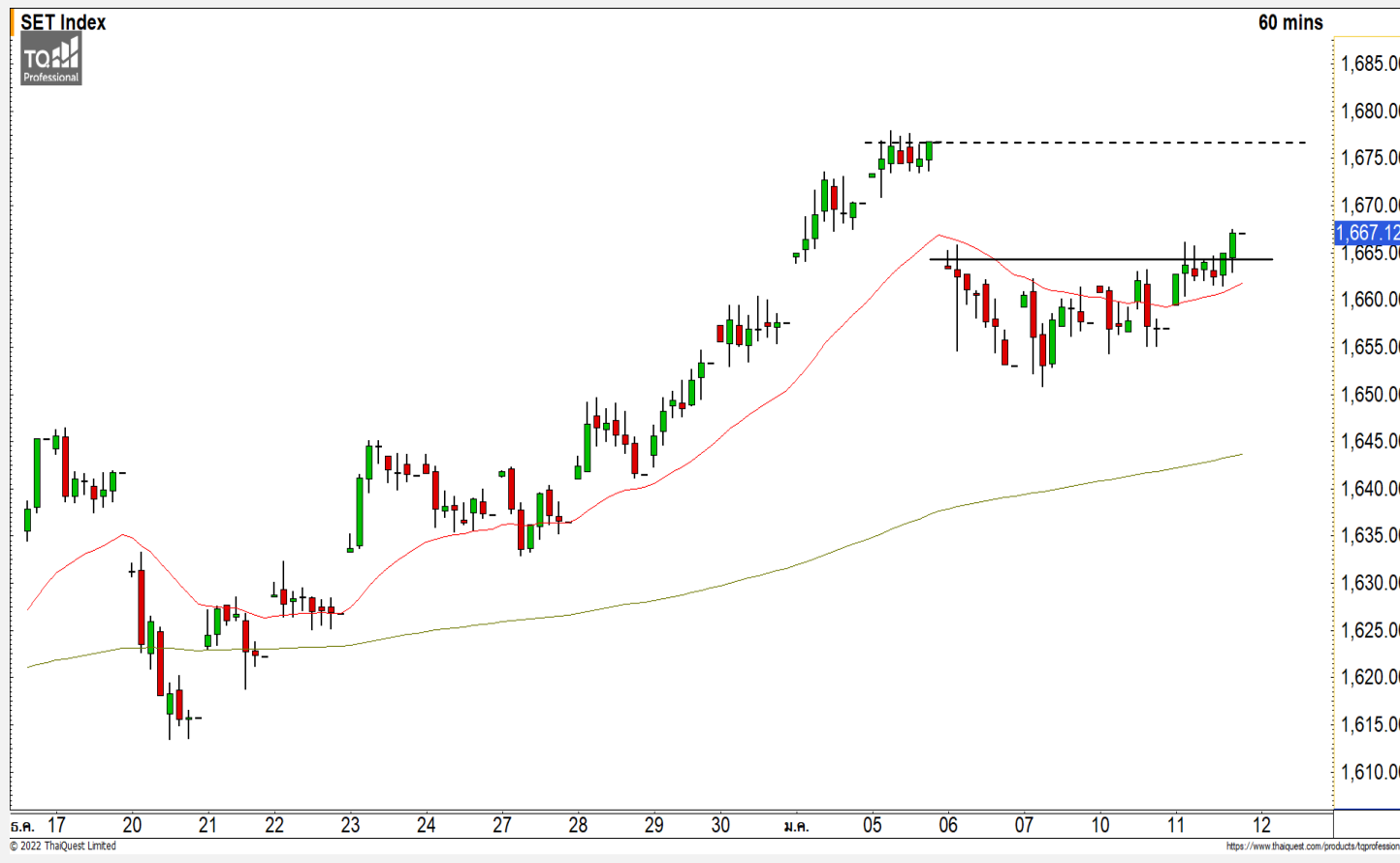


## SET INDEX

### เข้าสู่รอบฟื้นตัวอีกครั้งหลังยืน 1665 จุด

วานนี้ดัชนีปิดที่ระดับ 1667.12 จุด  
( +10.06 จุด )

ภาพทางเทคนิคราย 60 นาที วานนี้  
ดัชนีฟื้นขึ้นมาที่แนวต้าน 1655 จุดและ  
สามารถปิดเหนือขึ้นมาได้ตามที่ประเมินไว้  
เพราะทิศทางหลักที่ยังเป็นขาขึ้นในภาพ  
หลัก มองวันนี้ดัชนีฟื้นตัวต่อเนื่อง โดยมี  
แนวต้านแรกที่ 1670 จุด และแนวต้านหลัก  
บริเวณ 1675-1677 จุด คาดดัชนีมีโอกาส  
ติดระยะสั้นที่ระดับนี้

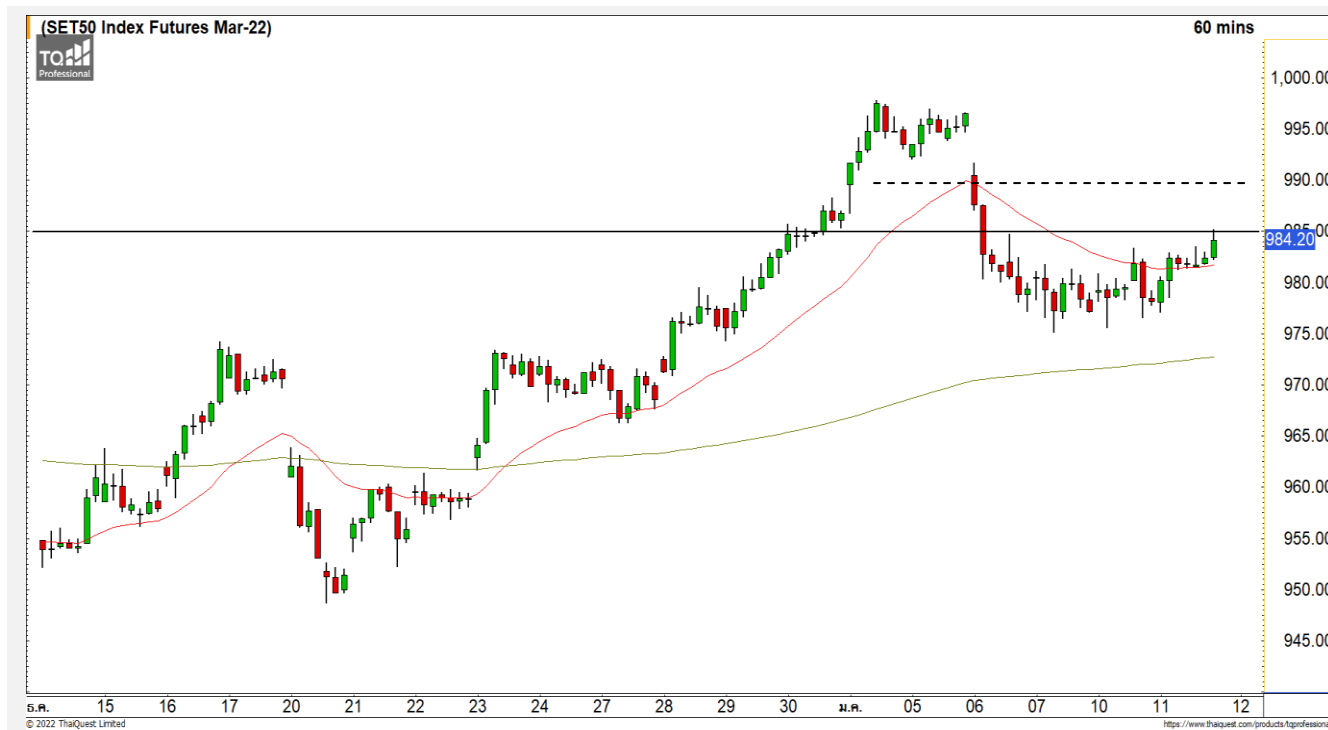


#### Technical Review

- S50H22 : ฟื้นตัวขึ้นทดสอบแนวต้าน 985 จุด และมีโอกาสทะลุผ่าน
- Momentum Trading : TIPCO,LIT
- Swing Trading : MEGA,HUMAN

แนวรับ	1662	1655
แนวต้าน	1670	1677

# SET50 Index Futures



**ปรับตัวขึ้นทดสอบแนวต้าน 985 จุด  
และมีโอกาสทะลุผ่าน**

11 ม.ค. 65 นักลงทุนต่างชาติ Long สุทธิ  
12,430 สัญญา  
ค่า Basis ของ S50H22 อยู่ที่ระดับ -4.73 จุด  
ภาพทางเทคนิคคราย 60 นาที วานนี้ดัชนีปรับตัว  
ขึ้นไปทดสอบแนวต้านแรกของวันที่ 985 จุด แต่ยังไม่  
สามารถขึ้นมาขึ้นปิดเหนือได้ แต่การสร้างฐานระยะสั้นใน  
รอบนี้นั้นมีฐานที่สูงขึ้น คาดวันนี้นัดชนมีโอกาปรับตัวขึ้น  
ทดสอบแนวต้านดังกล่าวอีกครั้ง และมีโอกาสได้เห็นการ  
ทะลุผ่านและปรับตัวขึ้นทดสอบแนวต้านถัดไปที่ 990 จุด

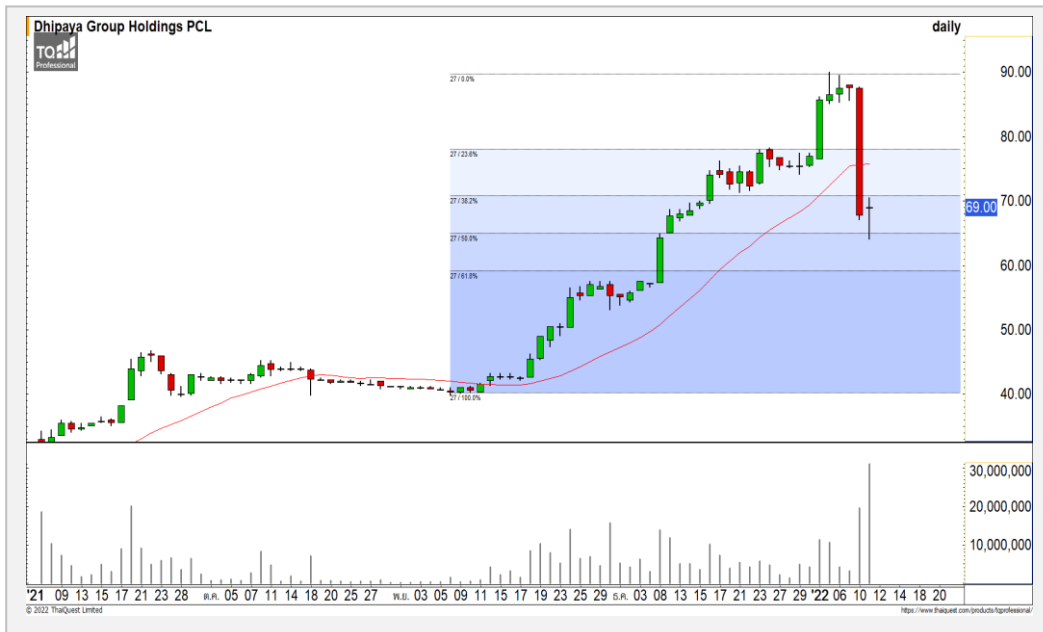
แนวรับ		แนวต้าน		
980	976	985	990-92	

Contracts	Long	Short	Net	YTD
Institution	21,859	23,081	-1,222	7,760
Foreign	60,554	48,124	12,430	-33,830
Local	54,431	65,639	-11,208	26,070

## กลยุทธ์ S50H22

- พอร์ต Long ต้นทุนที่ 978 จุด ถือรอทำกำไรที่ 988 จุด ปิดรักษากำไรกรณีหลุด 980 จุด

TIPH



	Level 1	Level 2
<b>Support</b>	65	60
<b>Resistance</b>	72.50	75.75

**TIPH** : ราคาพักตัวลงมาที่ระดับ Fibonacci Retracement 50% แล้วเกิดแท่งเทียน Doji คาดราคามีโอกาสฟื้นตัวระยะสั้น

IVL



	Level 1	Level 2
<b>Support</b>	47	45.50
<b>Resistance</b>	48.50	50

**IVL** : ราคาฟื้นตัวขึ้นทะลุแนวต้าน 47 บาทขึ้นมาด้วยปริมาณการซื้อขายที่หนาแน่น เป็นการดึงทิศทางหลักให้เป็นบวกมากขึ้น

# Momentum Trading

TIPCO

<b>Support</b>	9.40
<b>Resistance</b>	9.70/9.90
<b>Stop loss</b>	9.15

## คำแนะนำระยะสั้น (BUY)

ราคาหุ้นตัวขึ้นยืนปิดเหนือแนวต้านแรกที่ 9.40 บาทด้วยปริมาณการซื้อขายที่หนาแน่น หลังจากพักตัวมานาน คาดราคาเข้าสู่รอบของการฟื้นตัวอีกครั้ง วางแนวต้านแรกที่ 9.70 บาท



LIT

<b>Support</b>	2.70
<b>Resistance</b>	2.80/2.90
<b>Stop loss</b>	2.58

## คำแนะนำระยะสั้น (BUY)

ราคาหุ้นตัวขึ้นยืนทะลุแนวต้านหลักที่ 2.70 บาทด้วยปริมาณการซื้อขายที่หนาแน่น เป็นการดึงทิศทางและ Momentum ให้กลับมาเป็นบวกอีกครั้ง



# Swing Trading



<b>Support</b>	48.75
<b>Resistance</b>	51
<b>Stop loss</b>	47.25

## คำแนะนำระยะสั้น (BUY)

ราคากำลังปรับตัวลงมาที่แนวรับของ Uptrend Line ในภาพหลักและมีสัญญาณ Stochastic Oversold หนุนรอบของการฟื้นตัวนี้ วางแนวต้านแรกที่ 51 บาท

MEGA



<b>Support</b>	12.90
<b>Resistance</b>	13.50/14
<b>Stop loss</b>	12.30

## คำแนะนำระยะสั้น (BUY)

ราคาปรับตัวลงมาที่แนวรับเส้นค่าเฉลี่ย 25 วัน และมีแรงซื้อกลับเข้ามาแสดงถึงราคาอยู่ในทิศทางที่ยังเป็นบวก คาดราคามีโอกาสฟื้นตัวขึ้นทดสอบแนวต้าน 13.50 บาท

HUMAN



## ไม่มีสัญญา

แนวรับ

แนวต้าน

- - - -



สอบถามข้อมูลเพิ่มเติม

โทรศัพท์ 02-658-9915

Email:

Line: @dw24

### ตารางราคา

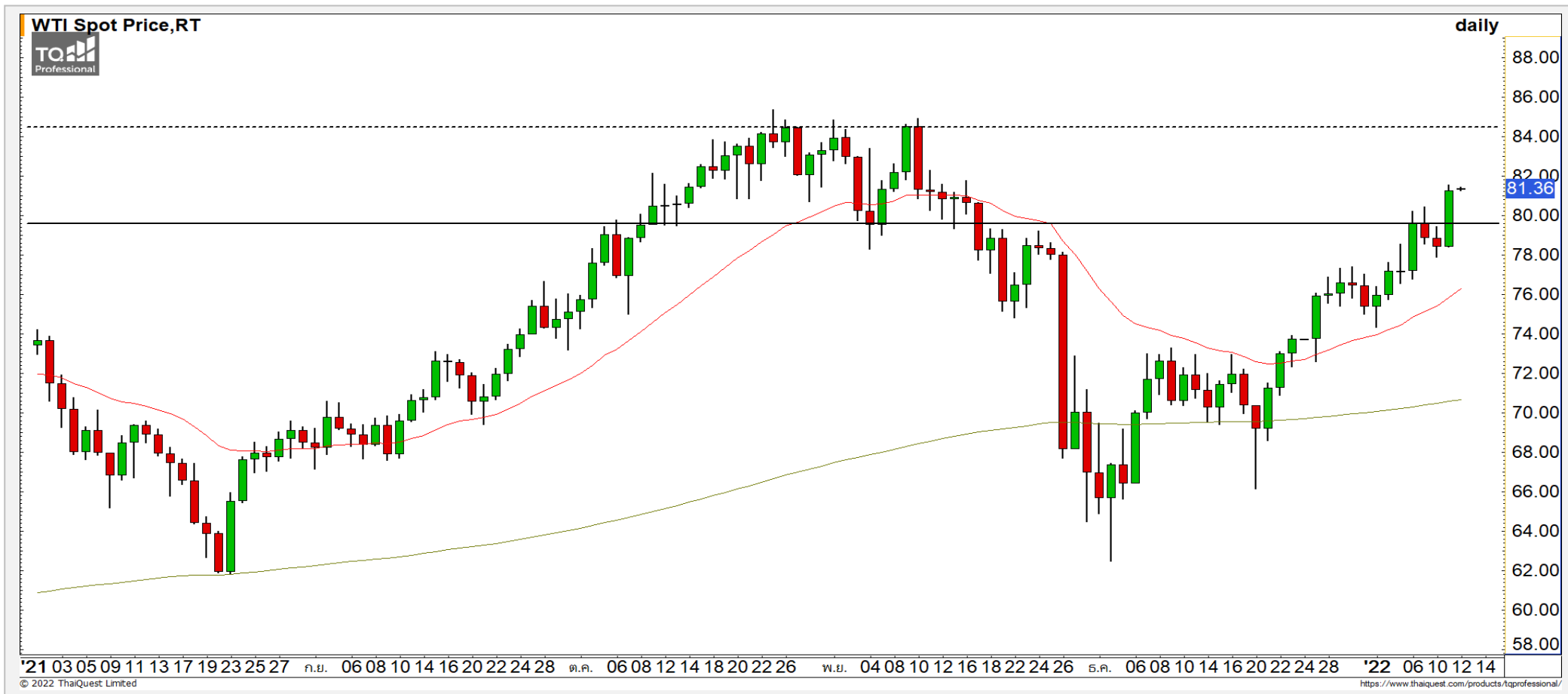
\* ตารางราคาใช้เปรียบเทียบในการซื้อขายช่วง market open เท่านั้น ไม่รวมช่วง market call

Name	-	Implied Volatility	-
Underlying	-	Delta	-
Type	-	Listing Date	-
Strike	-	Last Trading Date	-
Conversion Ratio	-	Expire Date(Maturity Date)	-
Moneyness	-	outstanding (13-Jun-2021)	-

Underlying Bid*	DW Bid Price(THB) *				
	17-Jun-2021	18-Jun-2021	21-Jun-2021	22-Jun-2021	23-Jun-2021
-	-	-	-	-	-
-	-	-	-	-	-
-	-	-	-	-	-
-	-	-	-	-	-
-	-	-	-	-	-
-	-	-	-	-	-
-	-	-	-	-	-
-	-	-	-	-	-

# COMMODITY MARKET

## Crude Oil (WTI)



**แนวรับ**

78.50

76

**แนวต้าน**

82.50

84

ราคาน้ำมันดิบ WTI ทะลุแนวต้าน 80 ดอลลาร์ขึ้นมา คาดน้ำมันพื้นตัวขึ้น ทดสอบแนวต้านถัดไปที่ 82.50 ดอลลาร์ และชะลอตัวที่ระดับดังกล่าว

# Gold Futures

## คาดพักตัวระยะสั้นที่แนวต้าน 1825 ดอลลาร์

ภาพทางเทคนิคราคาทองคำราย 240 นาที ค่าเงินที่ผ่านมาราคาทองคำฟื้นตัวขึ้นทะลุ Downtrend Line ที่ระดับ 1812 ดอลลาร์ขึ้นมา ลบล้างภาพเชิงลบก่อนหน้านี้ แต่อย่างไรก็ตามมองระยะสั้นราคาทองคำมีโอกาสติดที่แนวต้าน 1825 ดอลลาร์

## คำแนะนำระยะสั้น GOH22

- พอร์ต Short ต้นทุนที่ 1812 ดอลลาร์ ตัดขาดทุนที่ 1817 ดอลลาร์ไปแล้ว

วันที่ 11 ม.ค. 2022  
กองทุน SPDR ขายทองคำ 0.87 ตัน  
ไว้ที่ระดับ 976.21 ตัน



	แนวรับ		แนวต้าน		
	1810	1800	1825	1840	
Contracts	Long	Short	Net	YTD	
Institution	6,239	5,760	479	1,461	
Foreign	26,923	19,529	7,394	3,684	
Local	14,774	22,647	-7,873	-5,145	



## Market Summary & Theoretical Price

### SET50 Index Futures

Series	Settle	Change	Vol Contracts	Vol Change	OI	OI Change	Days to Delivery	Theoretical			Div. Yield	Fund Rate	Basis	Premium Discount
								Theoretical	Lower	Upper				
S50K20	891.8	0.0	71	0	0	0	-125	791.71	794.44	777.39	0.02%	1.75%	95.33	100.05
S50M20	875.3	0.0	50159	0	0	0	-93	793.65	795.68	783.00	0.38%	1.75%	78.92	81.70
S50N20	856.3	0.0	77	0	0	0	-62	795.47	796.82	788.37	1.04%	1.75%	59.87	60.83
S50U20	794.8	0.0	39907	0	0	0	-1	796.44	796.46	796.32	2.03%	1.75%	-1.67	-1.68
S50Z20	793.9	0.0	165665	0	373073	0	90	793.82	791.85	804.13	3.08%	1.75%	-2.53	0.08
S50H21	789.4	0.0	7086	0	13165	0	181	790.55	786.60	811.28	3.24%	1.75%	-7.03	-1.15

### S50K20

Series	Settle	Change	Vol Contracts	Vol Change	OI	OI Change	Days to Delivery	Theoretical			Premium / Discount	Risk Free Rate
								Theoretical	Lower	Upper		
GFM20	25968.8398	0	211	0	542	0	-93	28369	28442	27988	-2400.30	1.75%
GFQ20	28980.6504	0	183	0	490	0	-33	28451	28477	28316	529.53	1.75%
GFV20	28360	0	76	0	303	0	29	28536	28513	28655	-175.82	1.75%

### Gold Online Futures

Series	Settle	Change	Vol Contracts	Vol Change	OI	OI Change	Days to Delivery	Theoretical
GOM20	1768.80	0.00	7623	0	3082	0	-93	1886.64

### USD Futures

Series	Settle	OI Change	Days to Delivery	Theoretical	Basis
USDK20	31.87	0.00	-125	31.32	0.23
USDM20	30.93	0.00	-93	31.40	-0.71
USDN20	31.38	0.00	-62	31.48	-0.25
USDU20	31.70	0.00	-1	31.63	0.06

**DISCLAIMER:** รายงานฉบับนี้จัดทำโดยบริษัทหลักทรัพย์ ฟินันเซีย ไซรัส จำกัด (มหาชน) "บริษัท" ข้อมูลที่ปรากฏในรายงานฉบับนี้ถูกจัดทำขึ้นบนพื้นฐานของแหล่งข้อมูลที่เราหรือเราเชื่อว่ามีความน่าเชื่อถือ และ5มิรับรองความถูกต้อง ความถูกต้อง อย่างไรก็ตามบริษัทไม่รับประกันความถูกต้องของข้อมูลดังกล่าว ข้อมูลและความเห็นที่ปรากฏอยู่ในรายงานฉบับนี้อาจมีการเปลี่ยนแปลง แก้ไข หรือเพิ่มเติมได้ตลอดเวลาโดยไม่ต้องแจ้งให้ทราบล่วงหน้า บริษัทไม่มีความประสงค์ที่จะชักจูงหรือชี้ชวนให้ผู้ลงทุน ลงทุนซื้อหรือขายหลักทรัพย์ตามที่ปรากฏในรายงานฉบับนี้ รวมทั้งบริษัทไม่ได้รับประกันผลตอบแทนหรือราคาของหลักทรัพย์ตามข้อมูลที่ปรากฏแต่อย่างใด บริษัทจึงไม่รับผิดชอบต่อความเสียหายใดๆ ที่เกิดขึ้นจากการนำข้อมูลหรือความเห็นในรายงานฉบับนี้ไปใช้ไม่ว่ากรณีใดก็ตาม ผู้ลงทุนควรศึกษาข้อมูลและใช้ดุลยพินิจอย่างรอบคอบในการตัดสินใจลงทุน

บริษัทขอสงวนลิขสิทธิ์ในข้อมูลและความเห็นที่ปรากฏอยู่ในรายงานฉบับนี้ ห้ามมิให้ผู้ใดนำข้อมูลและความเห็นในรายงานฉบับนี้ไปใช้ประโยชน์ คัดลอก ดัดแปลง ทำซ้ำ นำออกแสดงหรือเผยแพร่ต่อสาธารณชนไม่ว่าทั้งหมดหรือบางส่วน โดยไม่ได้รับอนุญาตเป็นลายลักษณ์อักษรจากบริษัทล่วงหน้า การลงทุนในหลักทรัพย์มีความเสี่ยง ผู้ลงทุนควรศึกษาข้อมูลและพิจารณาอย่างรอบคอบก่อนการตัดสินใจลงทุน

บริษัทหลักทรัพย์ ฟินันเซีย ไซรัส จำกัด (มหาชน) อาจเป็นผู้ดูแลสภาพคล่อง (Market Maker) และผู้ออกใบสำคัญแสดงสิทธิอนุพันธ์ (Derivative Warrants) บนหลักทรัพย์ AAV, ADVANC, AEONTS, AMATA, ANAN, AOT, AP, BANPU, BBL, BCH, BCP, BCPG, BDMS, BEAUTY, BEC, BEM, BGRIM, BH, BJC, BLAND, BPP, BTS, CBG, CENTEL, CHG, CK, CKP, COM7, CPALL, CPF, CPN, DELTA, DTAC, EA, EGCO, EPG, ERW, ESSO, GFPT, GLOBAL, GPSC, GULF, GUNKUL, HANA, HMPRO, INTUCH, IRPC, IVL, JAS, JMT, KBANK, KCE, KKP, KTB, KTC, LH, MAJOR, MBK, MEGA, MINT, MTC, ORI, OSP, PLANB, PRM, PSH, PSL, PTG, PTT, PTTEP, PTTGC, QH, RATCH, ROBINS, RS, SAWAD, SCB, SCC, SGP, SIRI, SPALI, SPRC, STA, STEC, SUPER, TASCO, TCAP, THAI, THANI, TISCO, TKN, TMB, TOA, TOP, TPIPP, TRUE, TTW, TU, TVO, WHA และ SET50 Future โดยบริษัทฯ อาจจัดทำบทวิเคราะห์ของหลักทรัพย์อ้างอิงดังกล่าว ดังนั้น นักลงทุนควรศึกษารายละเอียดในหนังสือชี้ชวนของใบสำคัญแสดงสิทธิอนุพันธ์ดังกล่าวก่อนตัดสินใจลงทุน

หมายเหตุ: ประธานกรรมการของบริษัทหลักทรัพย์ ฟินันเซีย ไซรัส จำกัด (มหาชน) ดำรงตำแหน่งเป็นกรรมการของบริษัท ทู คอร์ปอเรชั่น จำกัด (มหาชน)

Remark : FSS's Chairman is a TRUE's director.