

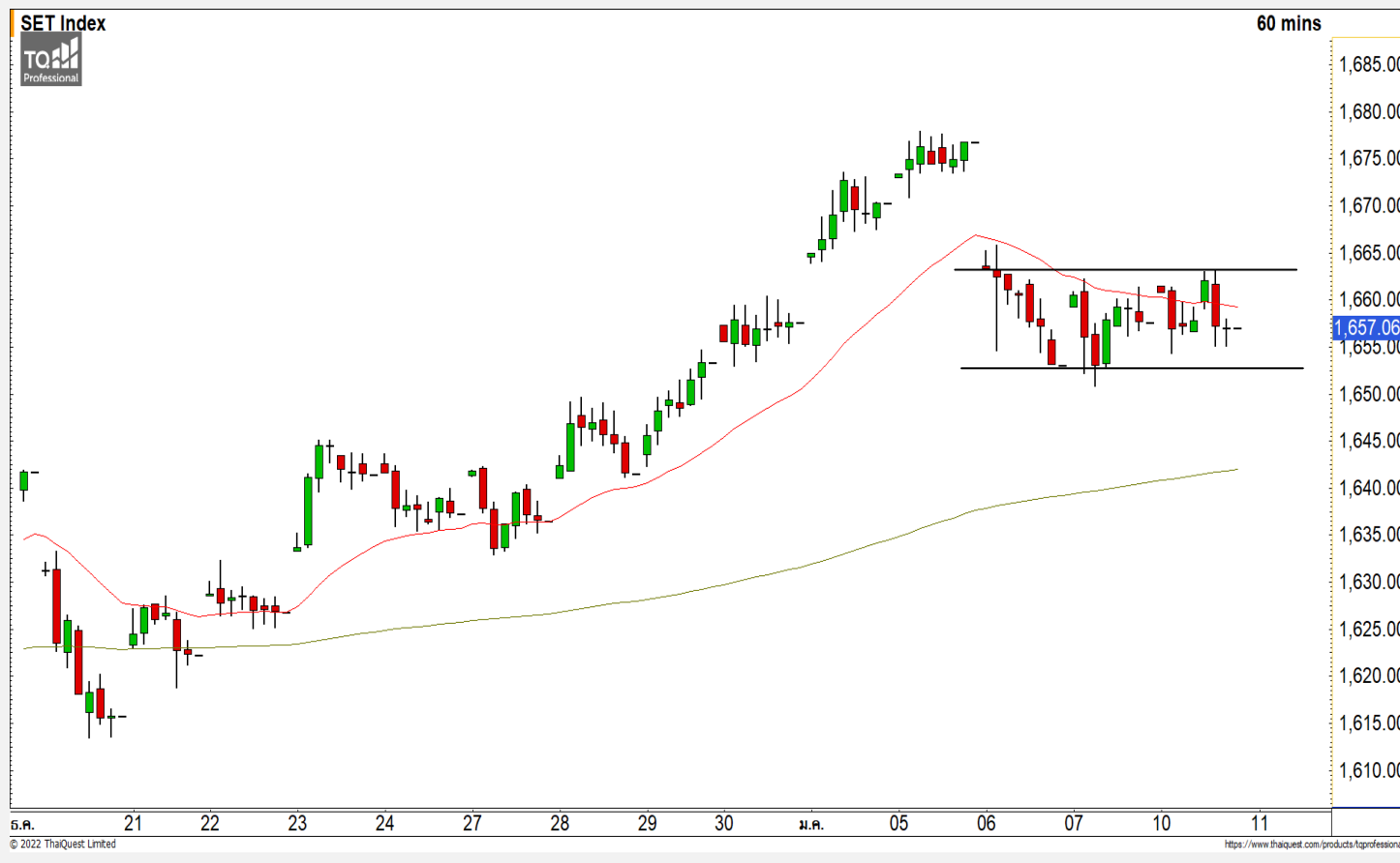


SET INDEX

แกว่งตัวออกด้านข้าง

วานนี้ดัชนีปิดที่ระดับ 1657.06 จุด
(-0.56 จุด)

ภาพทางเทคนิคคราย 60 นาที วานนี้
ดัชนีปรับตัวไปทดสอบแนวต้าน 1662 จุด
ตามที่ได้ประเมินไว้ แต่ดัชนีไม่สามารถฟื้น
ตัวขึ้นทะลุระดับดังกล่าวเพื่อดึงรอบของการ
ปรับตัวเข้ามา ทำให้ดัชนียังคงมีภาพที่ไม่
ต่างจากปลายวานนี้ ที่เป็นการแกว่งตัวออก
ด้านข้างในกรอบ 1652-1662 จุด

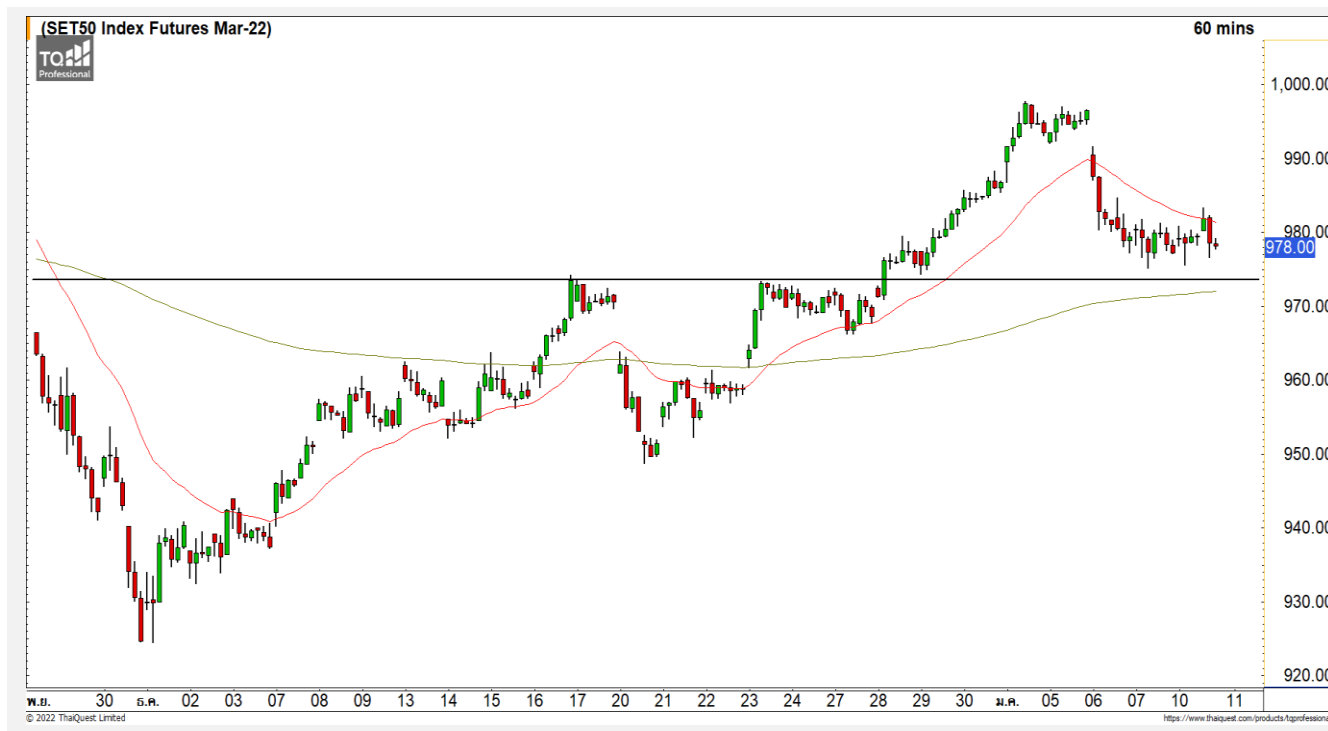


Technical Review

- S50H22 : แกว่งตัวออกด้านข้างสร้างฐานระยะสั้น
- Momentum Trading : CPANEL,TFG
- Swing Trading : NRF,UTP

แนวรับ	1652	1645
แนวต้าน	1662	1670

SET50 Index Futures



แกว่งตัวออกด้านข้างสร้างฐานระยะสั้น

10 ม.ค. 65 นักลงทุนต่างชาติ Long สุทธิ
6,256 สัญญา

ค่า Basis ของ S50H22 อยู่ที่ระดับ -4.73 จุด

ภาพทางเทคนิคคราย 60 นาที วานนี้ดัชนีปรับตัว
ขึ้นไปทดสอบแนวต้านแรกของวันที่ 985 จุด แต่ยังไม่
สามารถปรับตัวขึ้นไปยืนปิดเหนือระดับดังกล่าวได้ ทำให้
ดัชนียังคงมีทิศทางระยะสั้นที่คงเดิม คือ แกว่งตัวออก
ด้านข้าง โดยการประคองตัวเหนือแนวรับ 973 จุดได้นั้น
ทำให้ดัชนียังมีภาพระยะกลางที่เป็นบวก

แนวรับ

973-75

แนวต้าน

967

985

990

Contracts	Long	Short	Net	YTD
Institution	25,968	27,457	-1,489	8,982
Foreign	64,230	57,974	6,256	-46,260
Local	68,571	73,338	-4,767	37,278

กลยุทธ์ S50H22

- พอร์ต Long ต้นทุนที่ 978 จุด ถือรอทำกำไรที่ 988 จุด ตัดขาดทุนกรณีหลุด 973 จุด

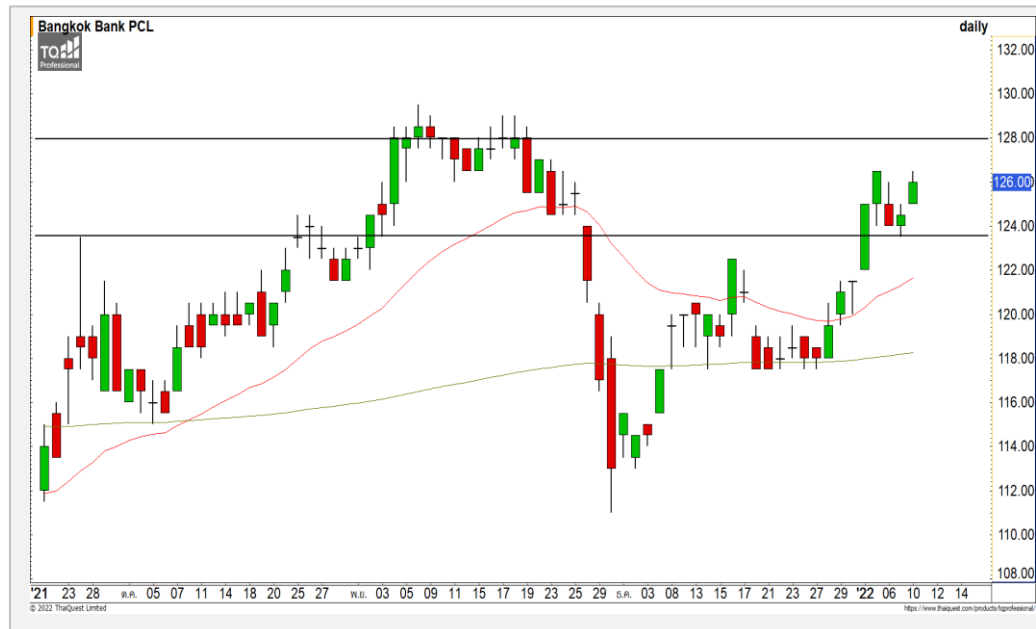
ADVANC



	Level 1	Level 2
Support	218	214
Resistance	222	230

ADVANC : ราคากำลังพักตัวสะสมกำลังในทิศทางขาขึ้นที่แนวรับ 218 บาท ซึ่งเป็นบริเวณเส้นค่าเฉลี่ย 25 วัน คาดราคามีโอกาสสร้างฐานฟื้นตัวที่บริเวณดังกล่าว

BBL



	Level 1	Level 2
Support	123.50	122
Resistance	127	129

BBL : ราคากำลังอยู่ในรอบของการฟื้นตัวระยะสั้นขึ้นทดสอบแนวต้าน 127 บาท คาดราคามีโอกาสที่จะติดระดับดังกล่าว และพักตัวลงอีกระลอก

Momentum Trading

CPANEL

Support | 8.25
Resistance | 8.50/8.70
Stop loss | 8

คำแนะนำระยะสั้น (BUY)

ราคาฟื้นตัวขึ้นยืนปิดเหนือแนวต้าน 8.25 บาทขึ้นมา เป็นการสร้างจุดสูงสุดใหม่ในระดับราคาปิด วางแนวต้านถัดไปที่บริเวณ 8.50-8.70 บาท



TFG

Support | 5.15
Resistance | 5.60
Stop loss | 5

คำแนะนำระยะสั้น (BUY)

ราคาฟื้นตัวขึ้นขึ้นทะลุแนวต้าน 5.15 บาทขึ้นมาด้วยปริมาณการซื้อขายที่หนาแน่น มองราคาอยู่ในรอบของการฟื้นตัวต่อเนื่องขึ้นทดสอบแนวต้าน 5.60 บาท



Swing Trading



Support	8.30
Resistance	8.65
Stop loss	8.05

คำแนะนำระยะสั้น (BUY)

ราคากำลังปรับตัวลงมาที่แนวรับ 8.30 บาท มองราคากำลังปรับตัวสะสมกำลังในทิศทางหลักที่เป็นขาขึ้น วางแนวต้านรอทดสอบแรกที่ 8.65 บาท

NRF



Support	17.70
Resistance	18.40
Stop loss	17.10

คำแนะนำระยะสั้น (BUY)

ราคากำลังปรับตัวออกด้านข้าง โดยประคองตัวเหนือแนวรับ 17.70 บาท มองราคายังอยู่ในทิศทางหลักที่เป็นบวก คาดราคามีโอกาสเกิด Technical Rebound ที่บริเวณดังกล่าว

UTP

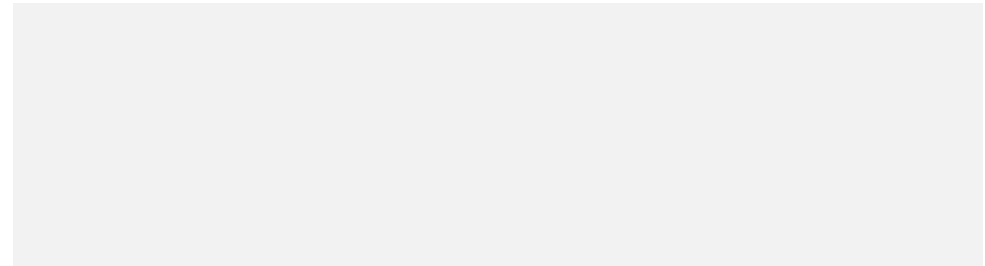


ไม่มีสัญญา

แนวรับ

แนวต้าน

- - - -



สอบถามข้อมูลเพิ่มเติม

โทรศัพท์ 02-658-9915

Email:

Line: @dw24

ตารางราคา

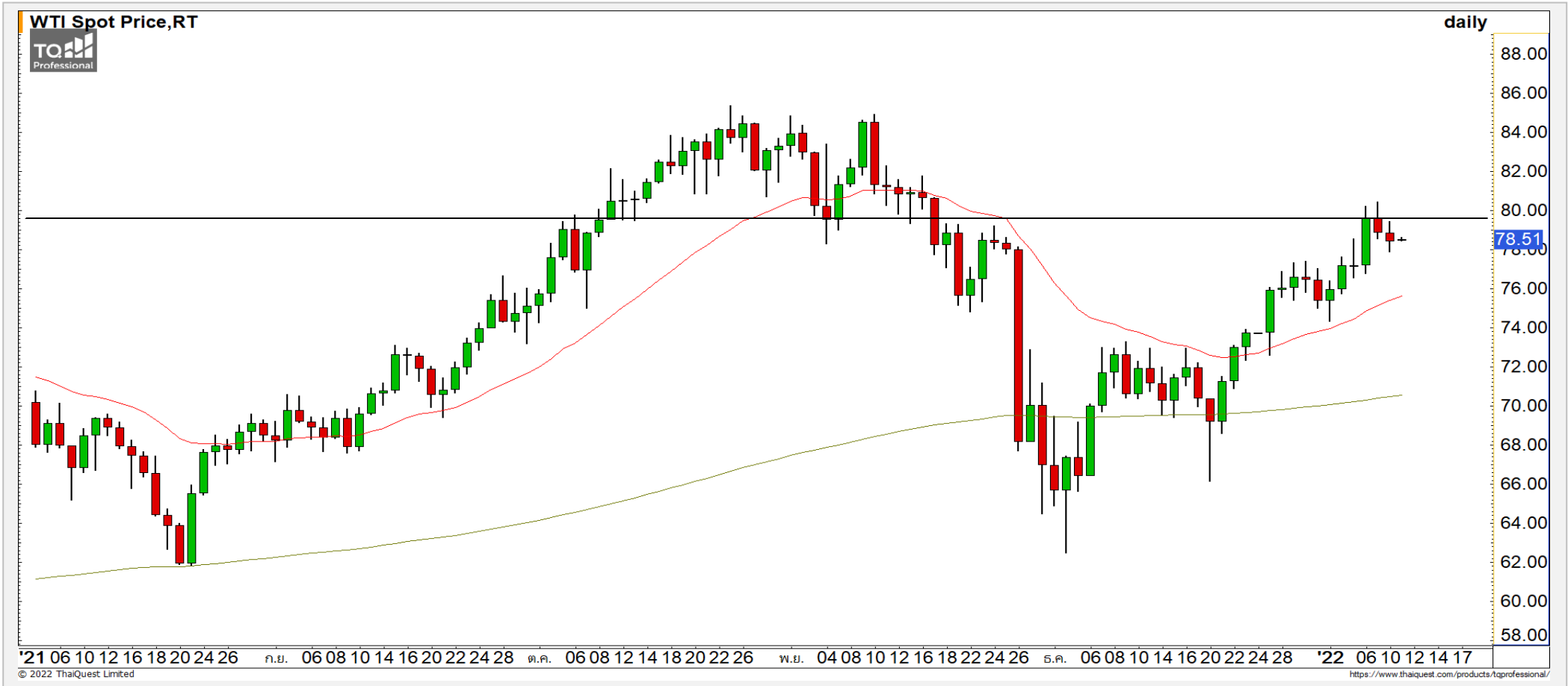
* ตารางราคาใช้เปรียบเทียบในการซื้อขายช่วง market open เท่านั้น ไม่รวมช่วง market call

Name	-	Implied Volatility	-
Underlying	-	Delta	-
Type	-	Listing Date	-
Strike	-	Last Trading Date	-
Conversion Ratio	-	Expire Date(Maturity Date)	-
Moneyness	-	outstanding (13-Jun-2021)	-

Underlying Bid*	DW Bid Price(THB) *				
	17-Jun-2021	18-Jun-2021	21-Jun-2021	22-Jun-2021	23-Jun-2021
-	-	-	-	-	-
-	-	-	-	-	-
-	-	-	-	-	-
-	-	-	-	-	-
-	-	-	-	-	-
-	-	-	-	-	-
-	-	-	-	-	-
-	-	-	-	-	-

COMMODITY MARKET

Crude Oil (WTI)



แนวรับ	แนวต้าน
76	82.50
74.50	
80	

ราคาน้ำมันดิบ WTI ติดแนวต้าน 80 ดอลลาร์ มองกำลังพักตัวระยะสั้นลงมาที่แนวรับแรก 76 ดอลลาร์

Gold Futures

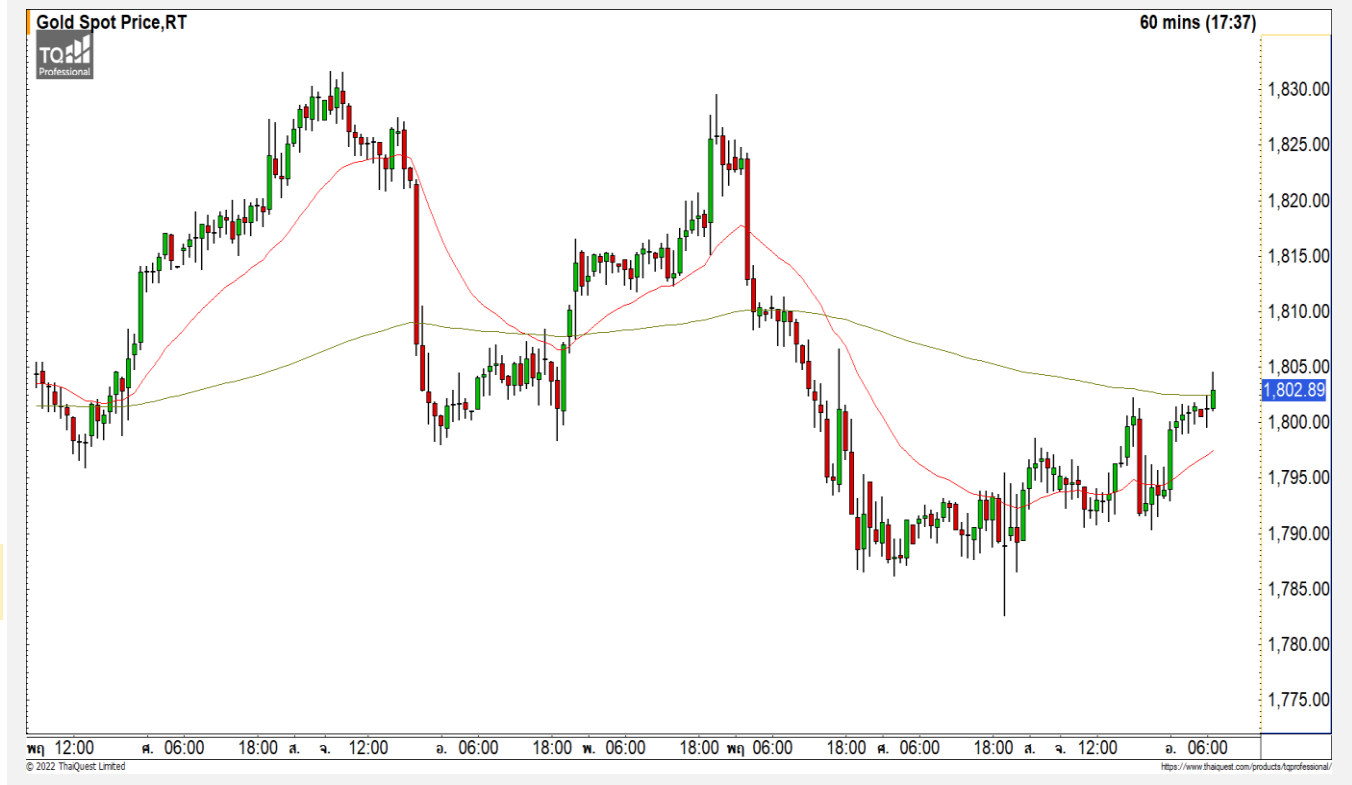
หากราคาทองคำกลับลงมาต่ำกว่า 1800 ดอลลาร์ จะพักตัวระยะสั้น

ภาพทางเทคนิคราคาทองคำราย 60 นาที เข้านี้ ราคาทองคำฟื้นตัวกลับขึ้นมาเหนือระดับ 1800 ดอลลาร์ ทำให้ราคาทองคำอยู่ในรอบของการฟื้นตัวระยะสั้นขึ้น ทดสอบแนวต้าน 1808 ดอลลาร์ โดยหากราคาทองคำกลับมาหลุดต่ำกว่า 1800 ดอลลาร์ จะปลี่ยนภาพดังกล่าว และพักตัวระยะสั้นอีกครั้งทันที

คำแนะนำระยะสั้น GOH22

- พอร์ต Short ต้นทุนที่ 1800 ดอลลาร์ ปิดหากำไรที่ 1790 ดอลลาร์ไปแล้ว
- พอร์ตว่างและ Wait and See

วันที่ 10 ม.ค. 2022
กองทุน SPDR ขายทองคำ 1.75 ตัน
ไว้ที่ระดับ 977.08 ตัน



	แนวรับ		แนวต้าน		
	1800	1790	1808	1825	
Contracts	Long	Short	Net	YTD	
Institution	7,874	4,988	2,886	982	
Foreign	25,846	22,101	3,745	-3,710	
Local	14,779	21,410	-6,631	2,728	

Market Summary & Theoretical Price

SET50 Index Futures

Series	Settle	Change	Vol Contracts	Vol Change	OI	OI Change	Days to Delivery	Theoretical			Div. Yield	Fund Rate	Basis	Premium Discount
								Theoretical	Lower	Upper				
S50K20	891.8	0.0	71	0	0	0	-125	791.71	794.44	777.39	0.02%	1.75%	95.33	100.05
S50M20	875.3	0.0	50159	0	0	0	-93	793.65	795.68	783.00	0.38%	1.75%	78.92	81.70
S50N20	856.3	0.0	77	0	0	0	-62	795.47	796.82	788.37	1.04%	1.75%	59.87	60.83
S50U20	794.8	0.0	39907	0	0	0	-1	796.44	796.46	796.32	2.03%	1.75%	-1.67	-1.68
S50Z20	793.9	0.0	165665	0	373073	0	90	793.82	791.85	804.13	3.08%	1.75%	-2.53	0.08
S50H21	789.4	0.0	7086	0	13165	0	181	790.55	786.60	811.28	3.24%	1.75%	-7.03	-1.15

S50K20

Series	Settle	Change	Vol Contracts	Vol Change	OI	OI Change	Days to Delivery	Theoretical			Premium / Discount	Risk Free Rate
								Theoretical	Lower	Upper		
GFM20	25968.8398	0	211	0	542	0	-93	28369	28442	27988	-2400.30	1.75%
GFQ20	28980.6504	0	183	0	490	0	-33	28451	28477	28316	529.53	1.75%
GFV20	28360	0	76	0	303	0	29	28536	28513	28655	-175.82	1.75%

Gold Online Futures

Series	Settle	Change	Vol Contracts	Vol Change	OI	OI Change	Days to Delivery	Theoretical
GOM20	1768.80	0.00	7623	0	3082	0	-93	1886.64

USD Futures

Series	Settle	OI Change	Days to Delivery	Theoretical	Basis
USDK20	31.87	0.00	-125	31.32	0.23
USDM20	30.93	0.00	-93	31.40	-0.71
USDN20	31.38	0.00	-62	31.48	-0.25
USDU20	31.70	0.00	-1	31.63	0.06

DISCLAIMER: รายงานฉบับนี้จัดทำโดยบริษัทหลักทรัพย์ ฟินันเซีย ไซรัส จำกัด (มหาชน) "บริษัท" ข้อมูลที่ปรากฏในรายงานฉบับนี้ถูกจัดทำขึ้นบนพื้นฐานของแหล่งข้อมูลที่เราหรือเราเชื่อว่ามีความน่าเชื่อถือ และมีความถูกต้อง อย่างไรก็ตามบริษัทไม่รับรองความถูกต้องครบถ้วนของข้อมูลดังกล่าว ข้อมูลและความเห็นที่ปรากฏอยู่ในรายงานฉบับนี้อาจมีการเปลี่ยนแปลง แก้ไข หรือเพิ่มเติมได้ตลอดเวลาโดยไม่ต้องแจ้งให้ทราบล่วงหน้า บริษัทไม่มีความประสงค์ที่จะชักจูงหรือชี้ชวนให้ผู้ลงทุน ลงทุนซื้อหรือขายหลักทรัพย์ตามที่ปรากฏในรายงานฉบับนี้ รวมทั้งบริษัทไม่ได้รับประกันผลตอบแทนหรือราคาของหลักทรัพย์ตามข้อมูลที่ปรากฏแต่อย่างใด บริษัทจึงไม่รับผิดชอบต่อความเสียหายใดๆ ที่เกิดขึ้นจากการนำข้อมูลหรือความเห็นในรายงานฉบับนี้ไปใช้ไม่ว่ากรณีใดก็ตาม ผู้ลงทุนควรศึกษาข้อมูลและใช้ดุลยพินิจอย่างรอบคอบในการตัดสินใจลงทุน

บริษัทขอสงวนลิขสิทธิ์ในข้อมูลและความเห็นที่ปรากฏอยู่ในรายงานฉบับนี้ ห้ามมิให้ผู้ใดนำข้อมูลและความเห็นในรายงานฉบับนี้ไปใช้ประโยชน์ คัดลอก ตัดแปลง ทำซ้ำ นำออกแสดงหรือเผยแพร่ต่อสาธารณชนไม่ว่าทั้งหมดหรือบางส่วน โดยไม่ได้รับอนุญาตเป็นลายลักษณ์อักษรจากบริษัทล่วงหน้า การลงทุนในหลักทรัพย์มีความเสี่ยง ผู้ลงทุนควรศึกษาข้อมูลและพิจารณาอย่างรอบคอบก่อนการตัดสินใจลงทุน

บริษัทหลักทรัพย์ ฟินันเซีย ไซรัส จำกัด (มหาชน) อาจเป็นผู้ดูแลสภาพคล่อง (Market Maker) และผู้ออกใบสำคัญแสดงสิทธิอนุพันธ์ (Derivative Warrants) บนหลักทรัพย์ AAV, ADVANC, AEONTS, AMATA, ANAN, AOT, AP, BANPU, BBL, BCH, BCP, BCPG, BDMS, BEAUTY, BEC, BEM, BGRIM, BH, BJC, BLAND, BPP, BTS, CBG, CENTEL, CHG, CK, CKP, COM7, CPALL, CPF, CPN, DELTA, DTAC, EA, EGCO, EPG, ERW, ESSO, GFPT, GLOBAL, GPSC, GULF, GUNKUL, HANA, HMPRO, INTUCH, IRPC, IVL, JAS, JMT, KBANK, KCE, KKP, KTB, KTC, LH, MAJOR, MBK, MEGA, MINT, MTC, ORI, OSP, PLANB, PRM, PSH, PSL, PTG, PTT, PTTEP, PTTGC, QH, RATCH, ROBINS, RS, SAWAD, SCB, SCC, SGP, SIRI, SPALI, SPRC, STA, STEC, SUPER, TASCOS, TCAP, THAI, THANI, TISCO, TKN, TMB, TOA, TOP, TPIPP, TRUE, TTW, TU, TVO, WHA และ SET50 Future โดยบริษัทฯ อาจจัดทำบทวิเคราะห์ของหลักทรัพย์อ้างอิงดังกล่าว ดังนั้น นักลงทุนควรศึกษารายละเอียดในหนังสือชี้ชวนของใบสำคัญแสดงสิทธิอนุพันธ์ดังกล่าวก่อนตัดสินใจลงทุน

หมายเหตุ: ประธานกรรมการของบริษัทหลักทรัพย์ ฟินันเซีย ไซรัส จำกัด (มหาชน) ดำรงตำแหน่งเป็นกรรมการของบริษัท ทู คอร์ปอเรชั่น จำกัด (มหาชน)

Remark : FSS's Chairman is a TRUE's director.