

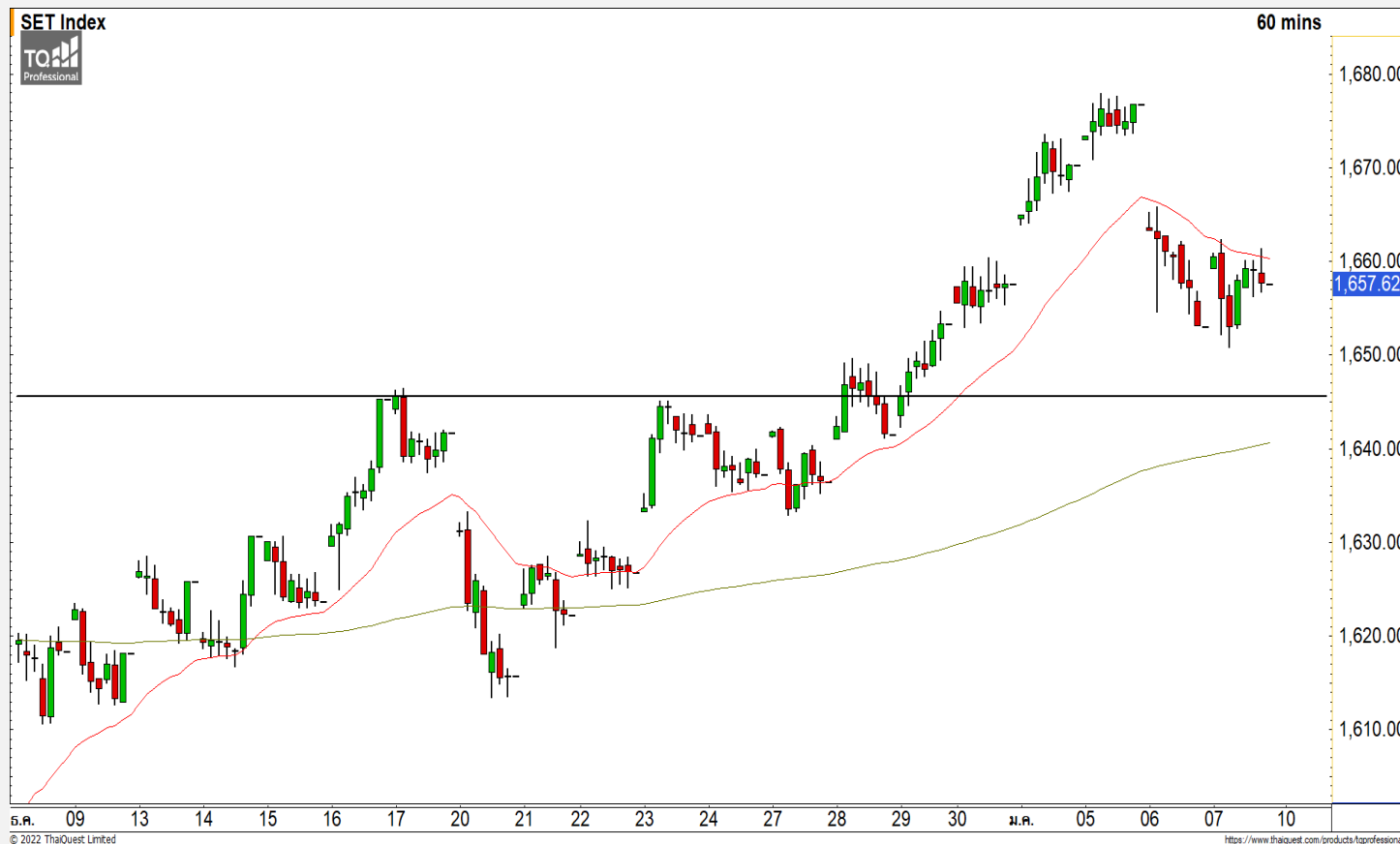


## SET INDEX

### มีโอกาสย่อตัวลงทดสอบแนวรับ บริเวณ 1645-1648 จุด

วานนี้ดัชนีปิดที่ระดับ 1657.62 จุด  
(+4.59 จุด)

ภาพทางเทคนิคราย 60 นาที  
สัปดาห์ที่ผ่านมาดัชนีปรับตัวขึ้นมาแต่ไม่  
สามารถยืนทะลุแนวต้าน 1662 จุด ทำให้  
ดัชนียังคงรอบของการพักตัวสะสมกำลัง  
ระยะสั้นอยู่ โดยมองวันนี้ดัชนีมีโอกาสที่จะ  
ย่อตัวลงทดสอบแนวรับบริเวณ 1645-  
1648 จุด และปรับตัวกลับขึ้นมาที่บริเวณ  
ดังกล่าว เนื่องจากภาพหลักที่ยังเป็นบวก

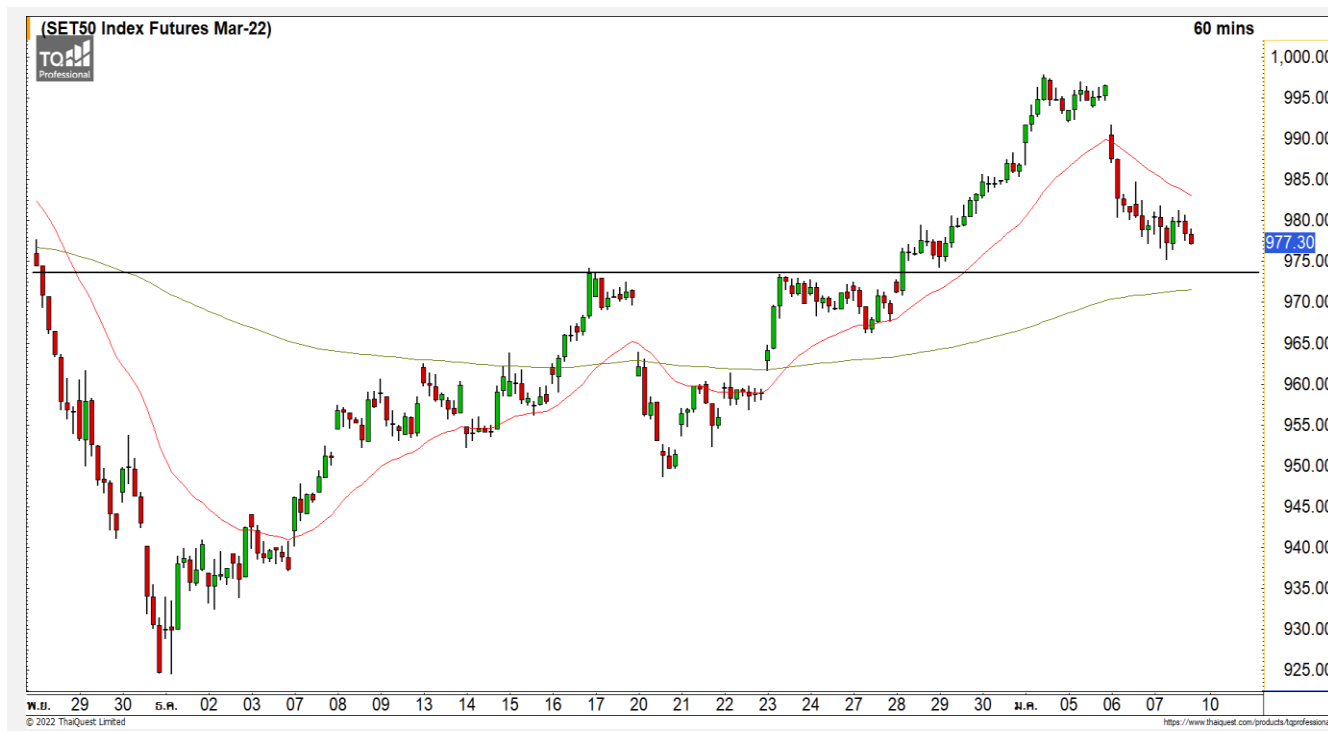


#### Technical Review

- S50H22 : ย่อตัวระยะสั้นทดสอบแนวรับ 973 จุด
- Momentum Trading : HL,UBE
- Swing Trading : BCH,IIG

|         |         |      |
|---------|---------|------|
| แนวรับ  | 1645-48 | 1640 |
| แนวต้าน | 1662    | 1670 |

# SET50 Index Futures



## ย่อตัวระยะสั้นทดสอบแนวรับ 973 จุด

7 ม.ค. 65 นักลงทุนต่างชาติ Short สุทธิ 18,623 สัญญา  
 ค่า Basis ของ S50H22 อยู่ที่ระดับ -4.73 จุด  
 ภาพทางเทคนิคคราย 60 นาที สุดสัปดาห์ที่ผ่านมาดัชนีฟื้นตัวกลับขึ้นมาแต่ยังไม่สามารถทะลุขึ้นยืนเหนือแนวต้าน 985 จุด ทำให้ดัชนียังคงอยู่ในรอบของการพักตัวสะสมกำลัง โดยวางแนวรับวันนี้ที่ 973 จุด คาดดัชนีมีโอกาสฟื้นตัวที่ระดับดังกล่าว แต่หากดัชนีปิดหลุดระดับนี้ลงมา ทำให้ภาพหลักของดัชนีพักตัวอีกครั้ง

| แนวรับ |  | แนวต้าน |  |
|--------|--|---------|--|
|--------|--|---------|--|

|     |     |     |     |
|-----|-----|-----|-----|
| 973 | 967 | 985 | 990 |
|-----|-----|-----|-----|

| Contracts   | Long   | Short  | Net     | YTD     |
|-------------|--------|--------|---------|---------|
| Institution | 26,123 | 23,280 | 2,843   | 10,471  |
| Foreign     | 69,252 | 87,875 | -18,623 | -52,516 |
| Local       | 81,572 | 65,792 | 15,780  | 42,045  |

## กลยุทธ์ S50H22

- พอร์ต Long ต้นทุนที่ 978 จุด ถือรอทำกำไรที่ 988 จุด ตัดขาดทุนกรณีหลุด 973 จุด

**KBANK**



**Level 1                      Level 2**

|                   |        |        |
|-------------------|--------|--------|
| <b>Support</b>    | 141.50 | 139.50 |
| <b>Resistance</b> | 146    | 148    |

**KBANK** : ในช่วงนี้ราคายังคงแกว่งตัวในทิศทางหลักที่เป็น Sideway Up วางแนวรับที่บริเวณ 139.50-141.50 บาท และราคามีโอกาสเกิด Technical Rebound ที่บริเวณดังกล่าว

**GPSC**



**Level 1                      Level 2**

|                   |       |       |
|-------------------|-------|-------|
| <b>Support</b>    | 84    | 82.50 |
| <b>Resistance</b> | 86.50 | 88.25 |

**GPSC** : ราคาพักตัวลงมาที่แนวรับ High เดิมที่ 84 บาท คาดราคาพักตัวสะสมกำลังในทิศทางขาขึ้น วางแนวต้านแรกที่ 86.50 บาท

# Momentum Trading

HL

**Support** | 18.70  
**Resistance** | 19.40/20  
**Stop loss** | 18.30

## คำแนะนำระยะสั้น (BUY)

ราคาปรับตัวขึ้นยืนเหนือแนวต้าน 18.70 บาท เป็นการดีงภาพหลักให้เป็นบวก และ Momentum เชิงบวกระยะสั้น วางแนวต้านถัดไปที่ 19.40 บาท



UBE

**Support** | 2.42  
**Resistance** | 2.54/2.62  
**Stop loss** | 2.34

## คำแนะนำระยะสั้น (BUY)

ราคาปรับตัวขึ้นยืนเหนือแนวต้าน 18.70 บาท เป็นการดีงภาพหลักให้เป็นบวก คาดราคามี Momentum ระยะสั้นที่เป็นบวก วางแนวต้านถัดไปที่ 2.54 บาท



# Swing Trading



|                   |          |
|-------------------|----------|
| <b>Support</b>    | 20.30    |
| <b>Resistance</b> | 21/21.40 |
| <b>Stop loss</b>  | 19.80    |

## คำแนะนำระยะสั้น (BUY)

ราคาพักตัวลงมาตรงบริเวณฐานแนวรับเดิมที่ 20.30 บาท คาดราคามีโอกาสเกิด Technical Rebound ที่บริเวณดังกล่าว วางแนวต้านแรกที่ 21 บาท

BCH



|                   |       |
|-------------------|-------|
| <b>Support</b>    | 51.50 |
| <b>Resistance</b> | 54    |
| <b>Stop loss</b>  | 50    |

## คำแนะนำระยะสั้น (BUY)

ราคากำลังพักตัวลงมาที่แนวรับ High เดิมที่ 51.50 บาท คาดราคามีโอกาสเกิด Technical Rebound ที่บริเวณดังกล่าว

IIG

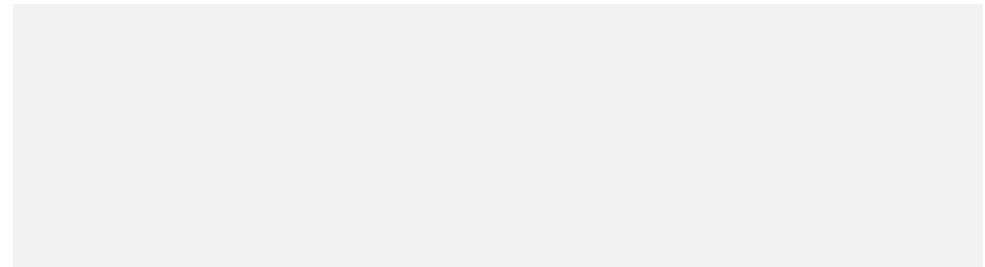
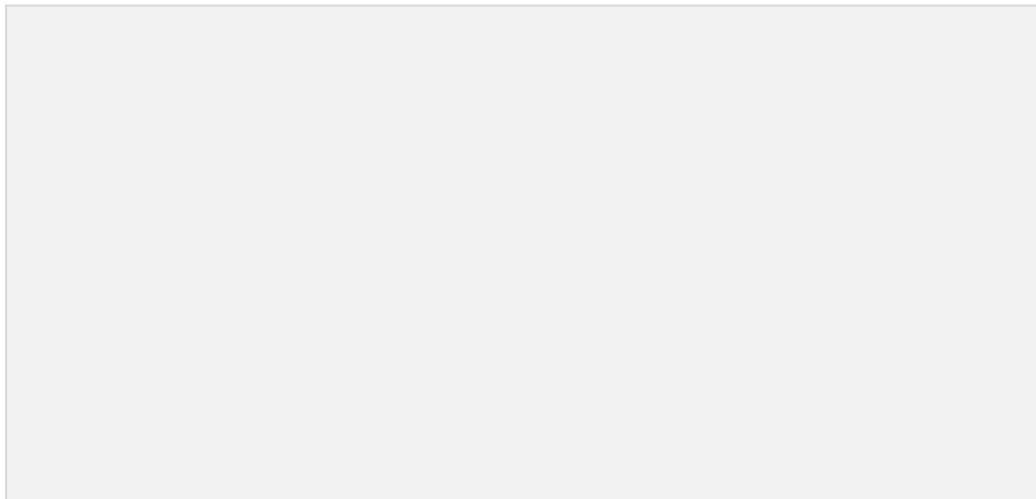


## ไม่มีสัญญา

แนวรับ

แนวต้าน

- - - -



สอบถามข้อมูลเพิ่มเติม

โทรศัพท์ 02-658-9915

Email:

Line: @dw24

### ตารางราคา

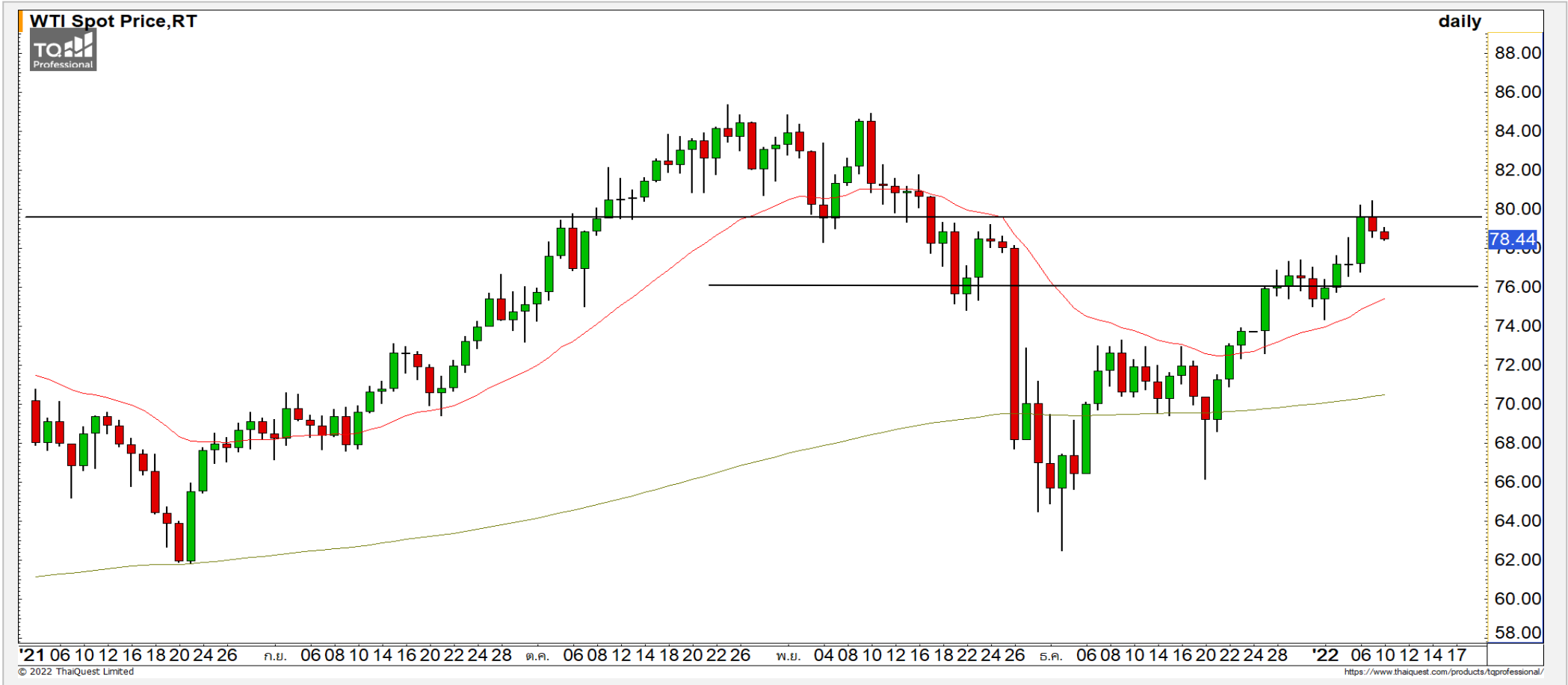
\* ตารางราคาใช้เปรียบเทียบในการซื้อขายช่วง market open เท่านั้น ไม่รวมช่วง market call

|                         |   |                                   |   |
|-------------------------|---|-----------------------------------|---|
| <b>Name</b>             | - | <b>Implied Volatility</b>         | - |
| <b>Underlying</b>       | - | <b>Delta</b>                      | - |
| <b>Type</b>             | - | <b>Listing Date</b>               | - |
| <b>Strike</b>           | - | <b>Last Trading Date</b>          | - |
| <b>Conversion Ratio</b> | - | <b>Expire Date(Maturity Date)</b> | - |
| <b>Moneyness</b>        | - | <b>outstanding (13-Jun-2021)</b>  | - |

| Underlying Bid* | DW Bid Price(THB) * |             |             |             |             |
|-----------------|---------------------|-------------|-------------|-------------|-------------|
|                 | 17-Jun-2021         | 18-Jun-2021 | 21-Jun-2021 | 22-Jun-2021 | 23-Jun-2021 |
| -               | -                   | -           | -           | -           | -           |
| -               | -                   | -           | -           | -           | -           |
| -               | -                   | -           | -           | -           | -           |
| -               | -                   | -           | -           | -           | -           |
| -               | -                   | -           | -           | -           | -           |
| -               | -                   | -           | -           | -           | -           |
| -               | -                   | -           | -           | -           | -           |
| -               | -                   | -           | -           | -           | -           |

# COMMODITY MARKET

## Crude Oil (WTI)



แนวรับ

76

74.50

แนวต้าน

80

82.50

ราคาน้ำมันดิบ WTI กำลังฟื้นตัวขึ้นมาที่แนวต้าน 80 ดอลลาร์ คาดราคาน้ำมันจะลดตัวที่ระดับดังกล่าว แต่ทิศทางระยะสั้นเริ่มกลับมาเป็นบวกอีกครั้ง

# Gold Futures

**ระยะสั้นมีภาพเป็นลบหลังหลุดแนวรับ  
1800 ดอลลาร์ และมีโอกาสชะลอตัวที่ระดับ  
ดังกล่าว**

ภาพทางเทคนิคราคาทองคำราย 240 นาที เช่นนี้  
ราคาทองคำฟื้นตัวกลับขึ้นมาทดสอบแนวต้าน 1800  
ดอลลาร์อีกครั้ง ยังคงมองราคาทองคำมีโอกาสชะลอตัวที่  
ระดับดังกล่าวเนื่องจากภาพเริ่มกลับมาเป็นลบหลังติดที่  
ระดับดังกล่าว

## คำแนะนำระยะสั้น GOH22

- พอร์ตวางแนวรอเปิด Short ที่ 1800 ดอลลาร์  
วางเป้าหมายทำกำไรที่ 1790 ดอลลาร์ ตัดขาดทุน  
กรณีทะลุ 1807 ดอลลาร์

วันที่ 7 ม.ค. 2022  
กองทุน SPDR ขายทองคำ 1.75 ตัน  
ไว้ที่ระดับ 978.83 ตัน



|             | แนวรับ |        | แนวต้าน   |        |  |
|-------------|--------|--------|-----------|--------|--|
|             | 1785   | 1775   | 1795-1800 | 1810   |  |
| Contracts   | Long   | Short  | Net       | YTD    |  |
| Institution | 5,115  | 7,410  | -2,295    | -1,904 |  |
| Foreign     | 21,729 | 28,723 | -6,994    | -7,455 |  |
| Local       | 22,723 | 13,434 | 9,289     | 9,359  |  |



## Market Summary & Theoretical Price

### SET50 Index Futures

| Series | Settle | Change | Vol Contracts | Vol Change | OI     | OI Change | Days to Delivery | Theoretical |        |        | Div. Yield | Fund Rate | Basis | Premium Discount |
|--------|--------|--------|---------------|------------|--------|-----------|------------------|-------------|--------|--------|------------|-----------|-------|------------------|
|        |        |        |               |            |        |           |                  | Theoretical | Lower  | Upper  |            |           |       |                  |
| S50K20 | 891.8  | 0.0    | 71            | 0          | 0      | 0         | -125             | 791.71      | 794.44 | 777.39 | 0.02%      | 1.75%     | 95.33 | 100.05           |
| S50M20 | 875.3  | 0.0    | 50159         | 0          | 0      | 0         | -93              | 793.65      | 795.68 | 783.00 | 0.38%      | 1.75%     | 78.92 | 81.70            |
| S50N20 | 856.3  | 0.0    | 77            | 0          | 0      | 0         | -62              | 795.47      | 796.82 | 788.37 | 1.04%      | 1.75%     | 59.87 | 60.83            |
| S50U20 | 794.8  | 0.0    | 39907         | 0          | 0      | 0         | -1               | 796.44      | 796.46 | 796.32 | 2.03%      | 1.75%     | -1.67 | -1.68            |
| S50Z20 | 793.9  | 0.0    | 165665        | 0          | 373073 | 0         | 90               | 793.82      | 791.85 | 804.13 | 3.08%      | 1.75%     | -2.53 | 0.08             |
| S50H21 | 789.4  | 0.0    | 7086          | 0          | 13165  | 0         | 181              | 790.55      | 786.60 | 811.28 | 3.24%      | 1.75%     | -7.03 | -1.15            |

### S50K20

| Series | Settle     | Change | Vol Contracts | Vol Change | OI  | OI Change | Days to Delivery | Theoretical |       |       | Premium / Discount | Risk Free Rate |
|--------|------------|--------|---------------|------------|-----|-----------|------------------|-------------|-------|-------|--------------------|----------------|
|        |            |        |               |            |     |           |                  | Theoretical | Lower | Upper |                    |                |
| GFM20  | 25968.8398 | 0      | 211           | 0          | 542 | 0         | -93              | 28369       | 28442 | 27988 | -2400.30           | 1.75%          |
| GFQ20  | 28980.6504 | 0      | 183           | 0          | 490 | 0         | -33              | 28451       | 28477 | 28316 | 529.53             | 1.75%          |
| GFV20  | 28360      | 0      | 76            | 0          | 303 | 0         | 29               | 28536       | 28513 | 28655 | -175.82            | 1.75%          |

### Gold Online Futures

| Series | Settle  | Change | Vol Contracts | Vol Change | OI   | OI Change | Days to Delivery | Theoretical |
|--------|---------|--------|---------------|------------|------|-----------|------------------|-------------|
| GOM20  | 1768.80 | 0.00   | 7623          | 0          | 3082 | 0         | -93              | 1886.64     |

### USD Futures

| Series | Settle | OI Change | Days to Delivery | Theoretical | Basis |
|--------|--------|-----------|------------------|-------------|-------|
| USDK20 | 31.87  | 0.00      | -125             | 31.32       | 0.23  |
| USDM20 | 30.93  | 0.00      | -93              | 31.40       | -0.71 |
| USDN20 | 31.38  | 0.00      | -62              | 31.48       | -0.25 |
| USDU20 | 31.70  | 0.00      | -1               | 31.63       | 0.06  |

**DISCLAIMER:** รายงานฉบับนี้จัดทำโดยบริษัทหลักทรัพย์ ฟินันเซีย ไซรัส จำกัด (มหาชน) "บริษัท" ข้อมูลที่ปรากฏในรายงานฉบับนี้ถูกจัดทำขึ้นบนพื้นฐานของแหล่งข้อมูลที่เราหรือเราเชื่อว่ามีความน่าเชื่อถือ และมีความถูกต้อง อย่างไรก็ตามบริษัทไม่รับรองความถูกต้องครบถ้วนของข้อมูลดังกล่าว ข้อมูลและความเห็นที่ปรากฏอยู่ในรายงานฉบับนี้อาจมีการเปลี่ยนแปลง แก้ไข หรือเพิ่มเติมได้ตลอดเวลาโดยไม่ต้องแจ้งให้ทราบล่วงหน้า บริษัทไม่มีความประสงค์ที่จะชักจูงหรือชี้ชวนให้ผู้ลงทุน ลงทุนซื้อหรือขายหลักทรัพย์ตามที่ปรากฏในรายงานฉบับนี้ รวมทั้งบริษัทไม่ได้รับประกันผลตอบแทนหรือราคาของหลักทรัพย์ตามข้อมูลที่ปรากฏแต่อย่างใด บริษัทจึงไม่รับผิดชอบต่อความเสียหายใดๆ ที่เกิดขึ้นจากการนำข้อมูลหรือความเห็นในรายงานฉบับนี้ไปใช้ไม่ว่ากรณีใดก็ตาม ผู้ลงทุนควรศึกษาข้อมูลและใช้ดุลยพินิจอย่างรอบคอบในการตัดสินใจลงทุน

บริษัทขอสงวนลิขสิทธิ์ในข้อมูลและความเห็นที่ปรากฏอยู่ในรายงานฉบับนี้ ห้ามมิให้ผู้ใดนำข้อมูลและความเห็นในรายงานฉบับนี้ไปใช้ประโยชน์ คัดลอก ตัดแปลง ทำซ้ำ นำออกแสดงหรือเผยแพร่ต่อสาธารณชนไม่ว่าทั้งหมดหรือบางส่วน โดยไม่ได้รับอนุญาตเป็นลายลักษณ์อักษรจากบริษัทล่วงหน้า การลงทุนในหลักทรัพย์มีความเสี่ยง ผู้ลงทุนควรศึกษาข้อมูลและพิจารณาอย่างรอบคอบก่อนการตัดสินใจลงทุน

บริษัทหลักทรัพย์ ฟินันเซีย ไซรัส จำกัด (มหาชน) อาจเป็นผู้ดูแลสภาพคล่อง (Market Maker) และผู้ออกใบสำคัญแสดงสิทธิหรืออนุพันธ์ (Derivative Warrants) บนหลักทรัพย์ AAV, ADVANC, AEONTS, AMATA, ANAN, AOT, AP, BANPU, BBL, BCH, BCP, BCPG, BDMS, BEAUTY, BEC, BEM, BGRIM, BH, BJC, BLAND, BPP, BTS, CBG, CENTEL, CHG, CK, CKP, COM7, CPALL, CPF, CPN, DELTA, DTAC, EA, EGCO, EPG, ERW, ESSO, GFPT, GLOBAL, GPSC, GULF, GUNKUL, HANA, HMPRO, INTUCH, IRPC, IVL, JAS, JMT, KBANK, KCE, KKP, KTB, KTC, LH, MAJOR, MBK, MEGA, MINT, MTC, ORI, OSP, PLANB, PRM, PSH, PSL, PTG, PTT, PTTEP, PTTGC, QH, RATCH, ROBINS, RS, SAWAD, SCB, SCC, SGP, SIRI, SPALI, SPRC, STA, STEC, SUPER, TASCO, TCAP, THAI, THANI, TISCO, TKN, TMB, TOA, TOP, TPIPP, TRUE, TTW, TU, TVO, WHA และ SET50 Future โดยบริษัทฯ อาจจัดทำบทวิเคราะห์ของหลักทรัพย์อ้างอิงดังกล่าว ดังนั้น นักลงทุนควรศึกษารายละเอียดในหนังสือชี้ชวนของใบสำคัญแสดงสิทธิหรืออนุพันธ์ดังกล่าวก่อนตัดสินใจลงทุน

หมายเหตุ: ประธานกรรมการของบริษัทหลักทรัพย์ ฟินันเซีย ไซรัส จำกัด (มหาชน) ดำรงตำแหน่งเป็นกรรมการของบริษัท ทู คอร์ปอเรชั่น จำกัด (มหาชน)

Remark : FSS's Chairman is a TRUE's director.