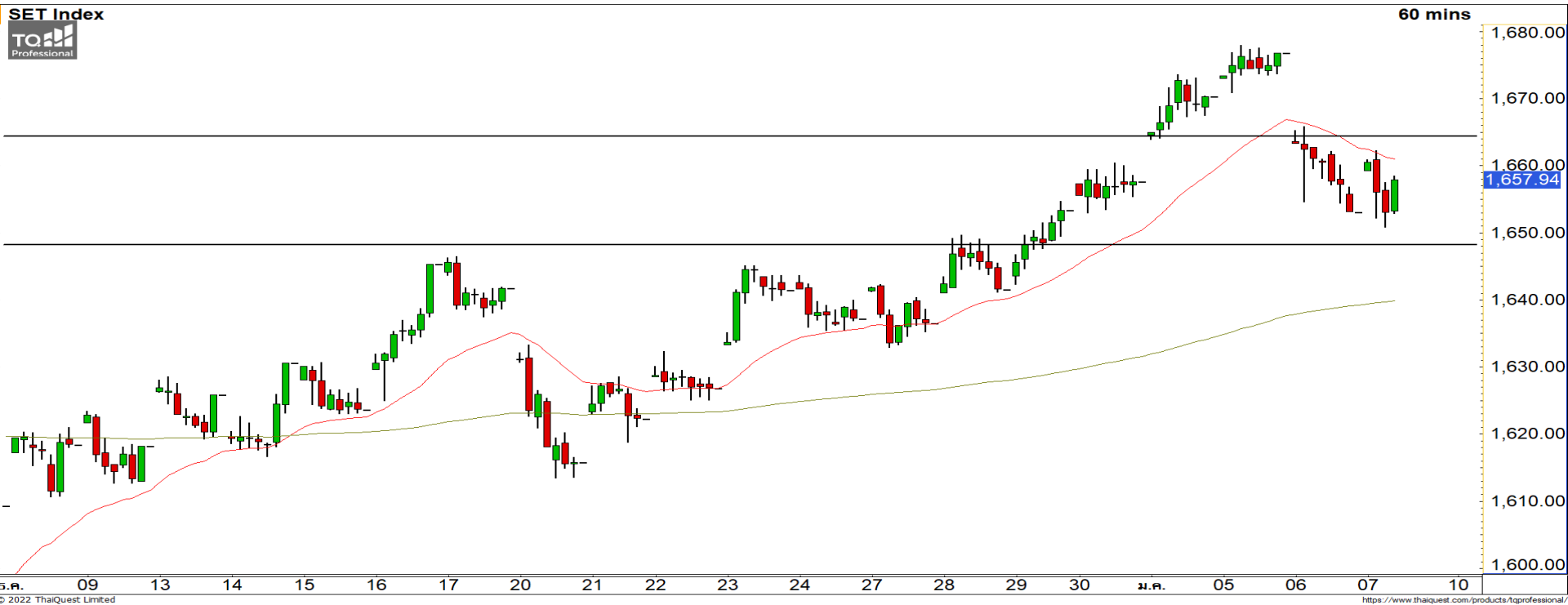


Weekly Keys

SET INDEX : มุมมองสัปดาห์หน้า



หากสัปดาห์นี้ดัชนียังสามารถยืนเหนือแนวรับ 1648 จุด สัปดาห์หน้ามีโอกาสฟื้นตัวต่อ

สัปดาห์นี้ดัชนีฟื้นตัวขึ้นมาทะลุแนวต้านหลักที่ 1658 จุดเป็นดิ่งทิศทางหลักให้ภาพที่เป็นบวกอีกครั้ง ก่อนที่ล่าสุดจะพักตัวลงมา โดยสามารถประคองไม่หลุดแนวรับ 1648 จุด ทำให้สัปดาห์หน้าดัชนียังมีโอกาสฟื้นตัวตามที่ทิศทางหลักที่เป็นขาขึ้น โดยมีแนวต้านแรกที่ 1665 จุด

ทีมนักวิเคราะห์ : จิตรา อมรรธรรม เลขที่ทะเบียน : 014530 โทร. : 02-646-9877 : ณัฐวดี ศิริแสงชัยกุล เลขที่ทะเบียน : 057116

7 January 2022

S50H22

แนวรับ : 978/973

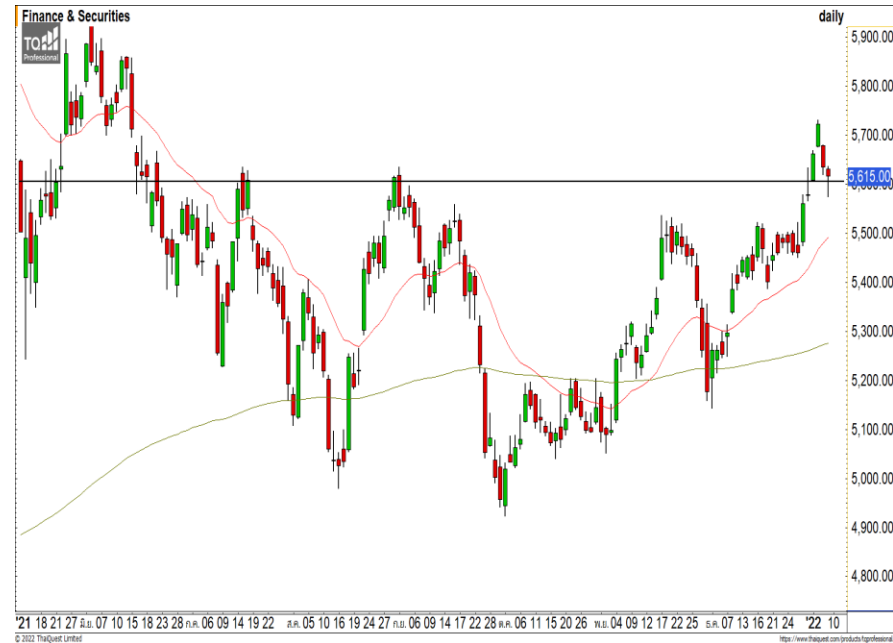
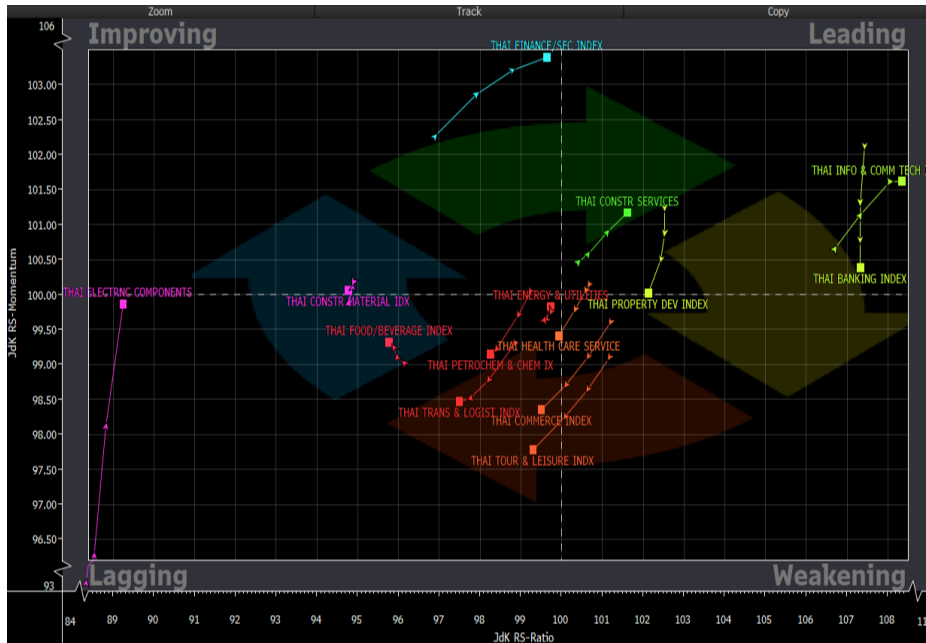
แนวต้าน : 985/90

S50H22 : ภาพทางเทคนิคราย 60 นาที เข้านี้ดัชนีพักตัวไม่หลุดแนวรับ 973 จุด ทำให้ดัชนียังคงมีโอกาสฟื้นตัวระยะสั้น โดยมีแนวต้านแรกที่ 985 จุด และแนวต้านถัดไปที่ 990 จุด

- พอร์ต Long ต้นทุนที่ 978 จุด ถือรอทำกำไรที่ 988 จุด ตัดขาดทุนกรณีหลุด 973 จุด



Sector Analysis



- กลุ่มที่น่าตลาดในช่วงนี้ได้แก่ BANK, CONS และ ICT
- COMM และ TOUR พักตัวลงมาที่โซน Weakening
- กลุ่มที่ตามตลาดในช่วงนี้ได้แก่ TRANS, PETRO.ENERG, FOOD, COMM และ HELTH
- FIN เป็นฟื้นตัวต่อเนื่องกำลังจะเป็นกลุ่มที่น่าตลาด
- CONMAT และ ETRON เริ่มฟื้นตัวกลับในโซน Improving

เงินทุนและหลักทรัพย์ ดัชนีฟื้นตัวขึ้นผ่านแนวต้านหลักที่ 5,600 จุดขึ้นมา เป็นการดึงทิศทางหลักให้กลับมาเป็นบวกอีกครั้ง วางแนวต้านถัดไปที่ 5,700 จุด และ 5,850 จุด

KTC

แนวรับ

แนวต้าน

59.50/57.50

61/63

ราคากำลังฟื้นตัวขึ้นผ่านแนวต้านแรกที่ 59.50 บาท เป็นการเริ่มดึงทิศทางให้กลับมาเป็นบวกอีกครั้ง ดดยมีแนวต้านถัดไปที่ 61 บาท และ 63 บาท



BAM

แนวรับ

แนวต้าน

20.80/20

21.80/22.20

ราคาแกว่งตัวอยู่ใน Uptrend Channel ล่าสุดราคากำลังพักตัวลงมาที่แนวรับของกรอบดังกล่าวและเส้นค่าเฉลี่ย 25 วัน มองราคามีโอกาสเกิด Technical Rebound ที่แนวรับ 20.80 บาท

DISCLAIMER: รายงานฉบับนี้จัดทำโดยบริษัทหลักทรัพย์ ฟินันเซีย ไซรัส จำกัด (มหาชน) “บริษัท” ข้อมูลที่ปรากฏในรายงานฉบับนี้ถูกจัดทำขึ้นบนพื้นฐานของแหล่งข้อมูลที่เราเชื่อหรือคิดว่ามีความน่าเชื่อถือ และ/หรือมีความถูกต้อง อย่างไรก็ตามบริษัทไม่รับรองความถูกต้องครบถ้วนของข้อมูลดังกล่าว ข้อมูลและความเห็นที่ปรากฏอยู่ในรายงานฉบับนี้อาจมีการเปลี่ยนแปลง แก้ไข หรือเพิ่มเติมได้ตลอดเวลาโดยไม่ต้องแจ้งให้ทราบล่วงหน้า บริษัทไม่มีความประสงค์ที่จะชักจูงหรือชี้ชวนให้ผู้ลงทุน ลงทุนซื้อหรือขายหลักทรัพย์ตามที่ปรากฏในรายงานฉบับนี้ รวมทั้งบริษัทไม่ได้รับประกันผลตอบแทนหรือราคาของหลักทรัพย์ตามข้อมูลที่ปรากฏแต่อย่างใด บริษัทจึงไม่รับผิดชอบต่อความเสียหายใดๆ ที่เกิดขึ้นจากการนำข้อมูลหรือความเห็นในรายงานฉบับนี้ไปใช้ไม่ว่ากรณีใดก็ตาม ผู้ลงทุนควรศึกษาข้อมูลและใช้ดุลยพินิจอย่างรอบคอบในการตัดสินใจลงทุน

บริษัทขอสงวนลิขสิทธิ์ในข้อมูลและความเห็นที่ปรากฏอยู่ในรายงานฉบับนี้ ห้ามมิให้ผู้ใดนำข้อมูลและความเห็นในรายงานฉบับนี้ไปใช้ประโยชน์ คัดลอก ตัดแปลง ทำซ้ำ นำออกแสดงหรือเผยแพร่ต่อสาธารณชนไม่ว่าทั้งหมดหรือบางส่วน โดยไม่ได้รับอนุญาตเป็นลายลักษณ์อักษรจากบริษัทล่วงหน้า การลงทุนในหลักทรัพย์มีความเสี่ยง ผู้ลงทุนควรศึกษาข้อมูลและพิจารณาอย่างรอบคอบก่อนการตัดสินใจลงทุน

บริษัทหลักทรัพย์ ฟินันเซีย ไซรัส จำกัด (มหาชน) อาจเป็นผู้ดูแลสภาพคล่อง (Market Maker) และผู้ออกใบสำคัญแสดงสิทธิอนุพันธ์ (Derivative Warrants) บนหลักทรัพย์ AAV, ADVANC, AEONTS, AMATA, ANAN, AOT, AP, BANPU, BBL, BCH, BCP, BCPG, BDMS, BEAUTY, BEC, BEM, BGRIM, BH, BJC, BLAND, BPP, BTS, CBG, CENTEL, CHG, CK, CKP, COM7, CPALL, CPF, CPN, DELTA, DTAC, EA, EGCO, EPG, ERW, ESSO, GFPT, GLOBAL, GPSC, GULF, GUNKUL, HANA, HMPRO, INTUCH, IRPC, IVL, JAS, JMT, KBANK, KCE, KKP, KTB, KTC, LH, MAJOR, MBK, MEGA, MINT, MTC, ORI, OSP, PLANB, PRM, PSH, PSL, PTG, PTT, PTTEP, PTTGC, QH, RATCH, ROBINS, RS, SAWAD, SCB, SCC, SGP, SIRI, SPALI, SPRC, STA, STEC, SUPER, TASCO, TCAP, THAI, THANI, TISCO, TKN, TMB, TOA, TOP, TPIPP, TRUE, TTW, TU, TVO, WHA และ SET50 Future โดยบริษัทฯ อาจจัดทำบทวิเคราะห์ของหลักทรัพย์อ้างอิงดังกล่าวนี้ ดังนั้น นักลงทุนควรศึกษารายละเอียดในหนังสือชี้ชวนของใบสำคัญแสดงสิทธิอนุพันธ์ดังกล่าวก่อนตัดสินใจลงทุน