

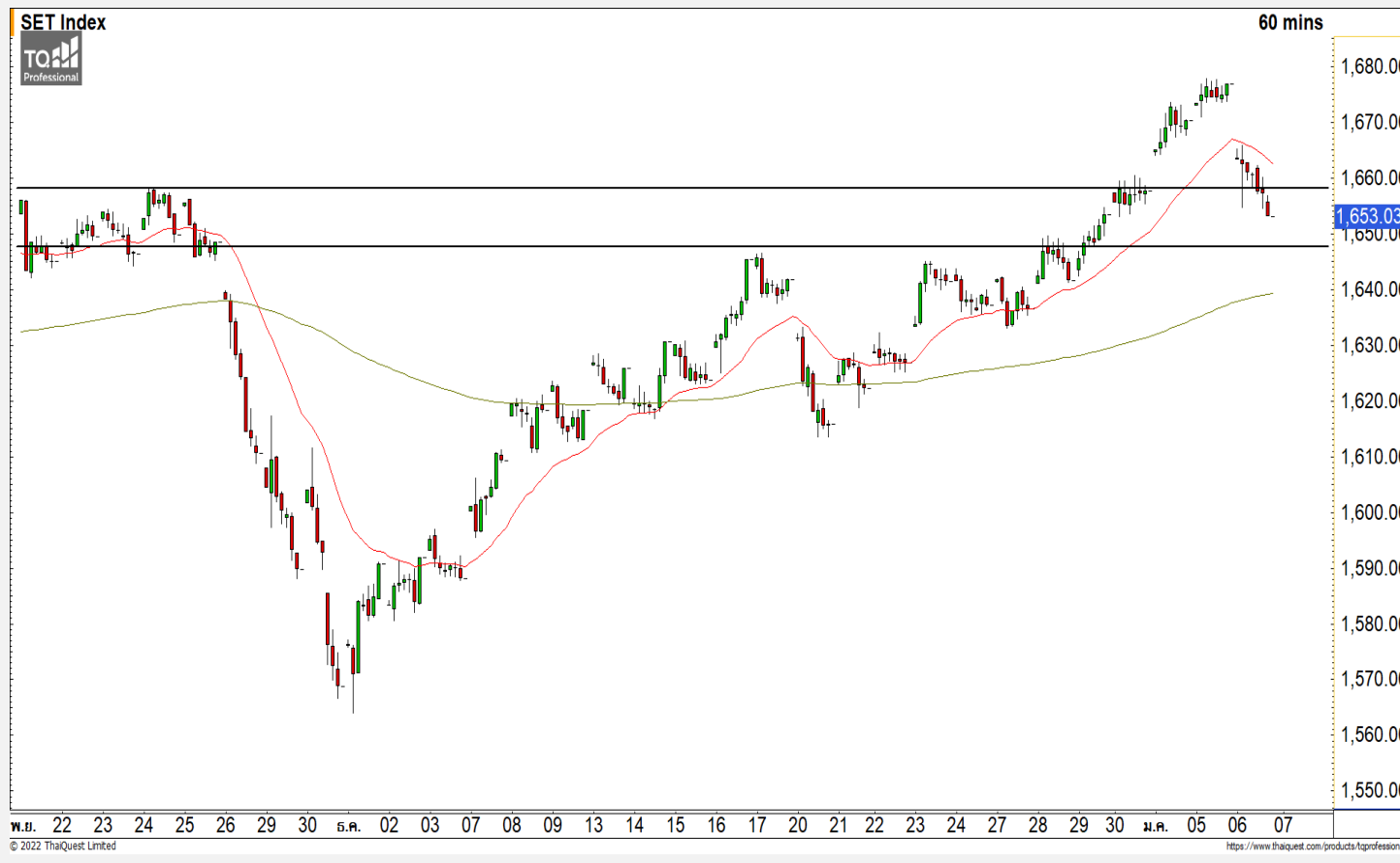


## SET INDEX

## มีโอกาสนับตัวที่แนวรับ 1648 จุด

วานนี้ดัชนีปิดที่ระดับ 1653.03 จุด  
( -23.76 จุด )

ภาพทางเทคนิคคราย 60 นาที วานนี้  
พักตัวลงมากกว่าที่ได้คาดการณ์ไว้ โดย  
ดัชนีพักตัวหลุดแนวรับ 1658 จุด ทำให้  
ดัชนีพักต่อเนื่องในรอบสั้นนี้ โดยมีแนวรับ  
ถัดมาที่ 1648 จุด ทิศทางหลักยังคงมีภาพ  
เป็นบวก คาดดัชนีมีโอกาสฟื้นตัวกลับที่  
ระดับดังกล่าว โดยวางแนวต้านแรกของ  
วันที่ 1662 จุด และ 1670 จุดเป็นระดับ  
ถัดมา



## Technical Review

- S50H22 : ฟื้นตัวสลับหลังยืนไม่หลุดแนวรับ 978 จุด
- Momentum Trading : GFPT,SMD
- Swing Trading : SCGP,GPSC

แนวรับ	1648	1640
แนวต้าน	1662	1670

# SET50 Index Futures



## ฟื้นตัวกลับหลังยืนไม่หลุดแนวรับ 978 จุด

6 ม.ค. 65 นักลงทุนต่างชาติ Short สุทธิ 41,880 สัญญา  
 ค่า Basis ของ S50H22 อยู่ที่ระดับ -4.73 จุด  
 ภาพทางเทคนิคคราย 60 นาที วานนี้ดัชนีพักตัว เปิด Gap ลงมาหลุดแนวรับแรกที่ 990 จุด ทำให้ดัชนีพักต่อเนื่องลงมาที่แนวรับ 978 จุดตามที่ได้ประเมินไว้ มองดัชนีมีโอกาสฟื้นตัวขึ้นจากบริเวณดังกล่าว เนื่องจากภาพหลักที่ยังคงเป็นบวก วางแนวต้านแรกของวันนี้ที่ 985 จุด

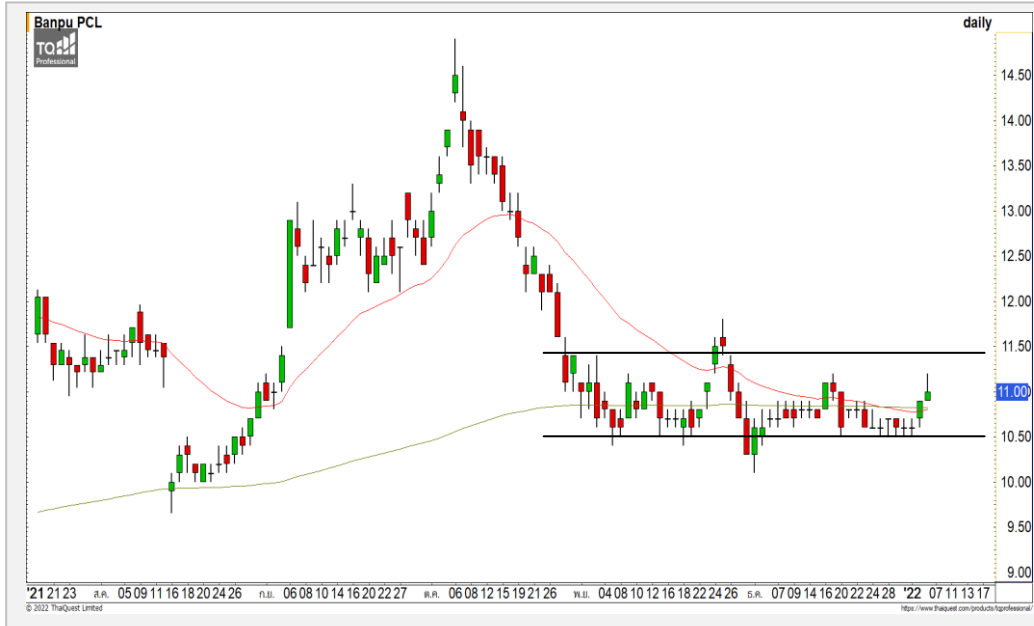
แนวรับ		แนวต้าน		
978	973	985	990	

Contracts	Long	Short	Net	YTD
<b>Institution</b>	43,457	38,361	5,096	7,628
<b>Foreign</b>	86,848	128,728	-41,880	-33,893
<b>Local</b>	138,808	102,024	36,784	26,265

## กลยุทธ์ S50H22

- พอร์ต Long ต้นทุนที่ 978 จุด ถือรอทำกำไรที่ 988 จุด ตัดขาดทุนกรณีหลุด 973 จุด

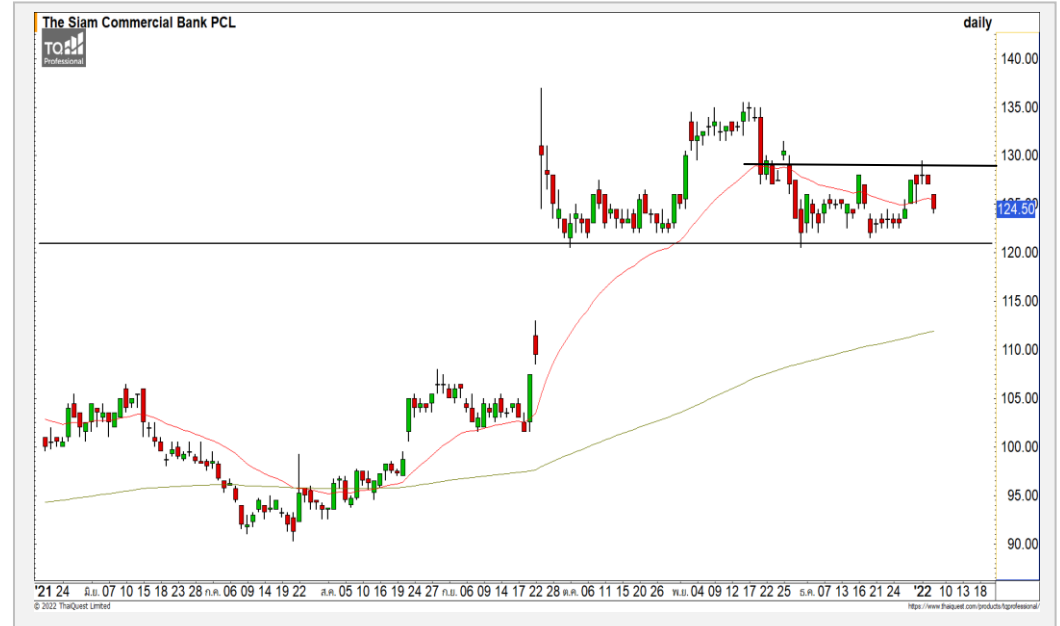
BANPU



	Level 1	Level 2
<b>Support</b>	10.50	10
<b>Resistance</b>	11.50	11.80

**BANPU** : ในช่วงนี้ราคายังคงแกว่งตัวในกรอบ 10.50 -11.50 บาท เพื่อสร้างฐานออกด้านข้าง

SCB



	Level 1	Level 2
<b>Support</b>	122	120.50
<b>Resistance</b>	128	131

**SCB** : ราคากำลังพักตัวออกด้านข้างในกรอบ 120.50-128 บาท เพื่อสะสมกำลังในการเลือกทิศทางในอนาคต

# Momentum Trading

GFPT

**Support** | 13.60  
**Resistance** | 14.30-14.50  
**Stop loss** | 13.10

## คำแนะนำระยะสั้น (BUY)

ราคาฟื้นตัวขึ้นทะลุแนวต้านหลักที่ 13.60 บาท ด้วยปริมาณการซื้อขายที่หนาแน่น เป็นการดึงทิศทางหลักให้กลับมาเป็นบวกอีกครั้ง วางแนวต้านถัดไปที่ 14.30 บาท



SMD

**Support** | 15.30  
**Resistance** | 16/16.70  
**Stop loss** | 14.80

## คำแนะนำระยะสั้น (BUY)

ราคาฟื้นตัวขึ้นปิดเหนือแนวต้าน 15.30 บาท ด้วยปริมาณการซื้อขายที่หนาแน่น ดึงรอบของการฟื้นตัวต่อเนื่อง วางแนวถัดไปที่ 16 บาท



# Swing Trading



Support	65
Resistance	67/68.50
Stop loss	64

## คำแนะนำระยะสั้น (BUY)

ราคาพักตัวลงมาต่อเนื่อง ล่าสุดราคาพักตัวลงมาที่แนวรับหลักที่ 65 บาท โดยทิศทางหลักยังคงเป็นขาขึ้น มองราคามี Downside ระยะสั้นที่จำกัด

SCGP



Support	84.25
Resistance	86.50/88.75
Stop loss	83

## คำแนะนำระยะสั้น (BUY)

ราคากำลังพักตัวลงมาที่แนวรับ High เดิมที่ 84.25 บาท คาดราคามีโอกาสเกิด Technical Rebound ที่บริเวณดังกล่าว

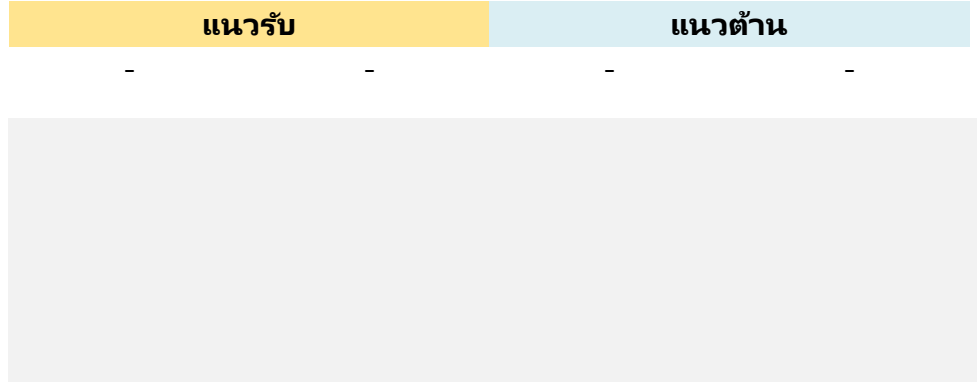
GPSC



## ไม่มีสัญญาณ

แนวรับ

แนวต้าน



สอบถามข้อมูลเพิ่มเติม

โทรศัพท์ 02-658-9915

Email:

Line: @dw24

### ตารางราคา

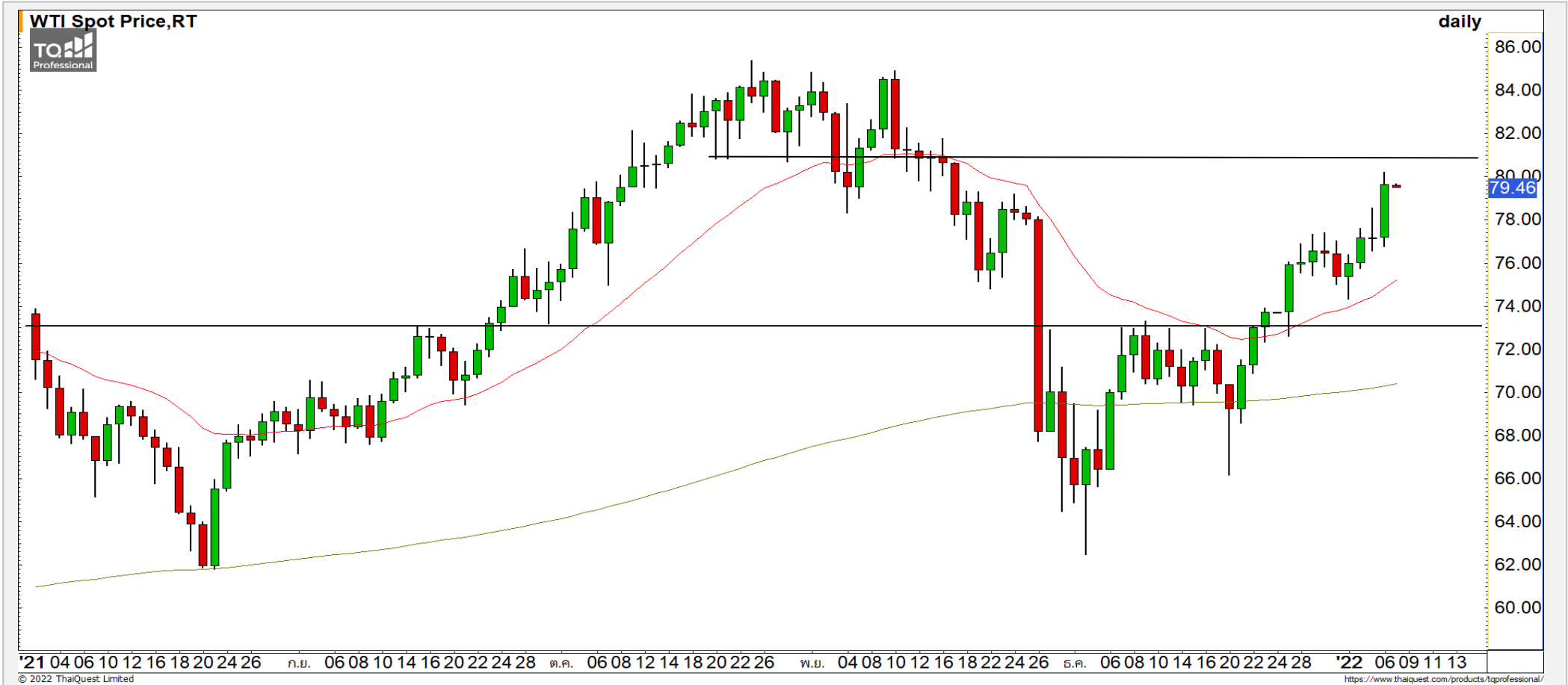
\* ตารางราคาใช้เปรียบเทียบในการซื้อขายช่วง market open เท่านั้น ไม่รวมช่วง market call

<b>Name</b>	-	<b>Implied Volatility</b>	-
<b>Underlying</b>	-	<b>Delta</b>	-
<b>Type</b>	-	<b>Listing Date</b>	-
<b>Strike</b>	-	<b>Last Trading Date</b>	-
<b>Conversion Ratio</b>	-	<b>Expire Date(Maturity Date)</b>	-
<b>Moneyness</b>	-	<b>outstanding (13-Jun-2021)</b>	-

Underlying Bid*	DW Bid Price(THB) *				
	17-Jun-2021	18-Jun-2021	21-Jun-2021	22-Jun-2021	23-Jun-2021
-	-	-	-	-	-
-	-	-	-	-	-
-	-	-	-	-	-
-	-	-	-	-	-
-	-	-	-	-	-
-	-	-	-	-	-
-	-	-	-	-	-
-	-	-	-	-	-

# COMMODITY MARKET

## Crude Oil (WTI)



**แนวรับ**

**แนวต้าน**

77.50

74.50

80

82.50

ราคาน้ำมันดิบ WTI กำลังฟื้นตัวขึ้นมาที่แนวต้าน 80 ดอลลาร์ คาดราคาน้ำมันจะลดตัวที่ระดับดังกล่าว แต่ทิศทางระยะสั้นเริ่มกลับมาเป็นบวกอีกครั้ง

# Gold Futures

## ระยะสั้นมีภาพเป็นลบหลังหลุดแนวรับ

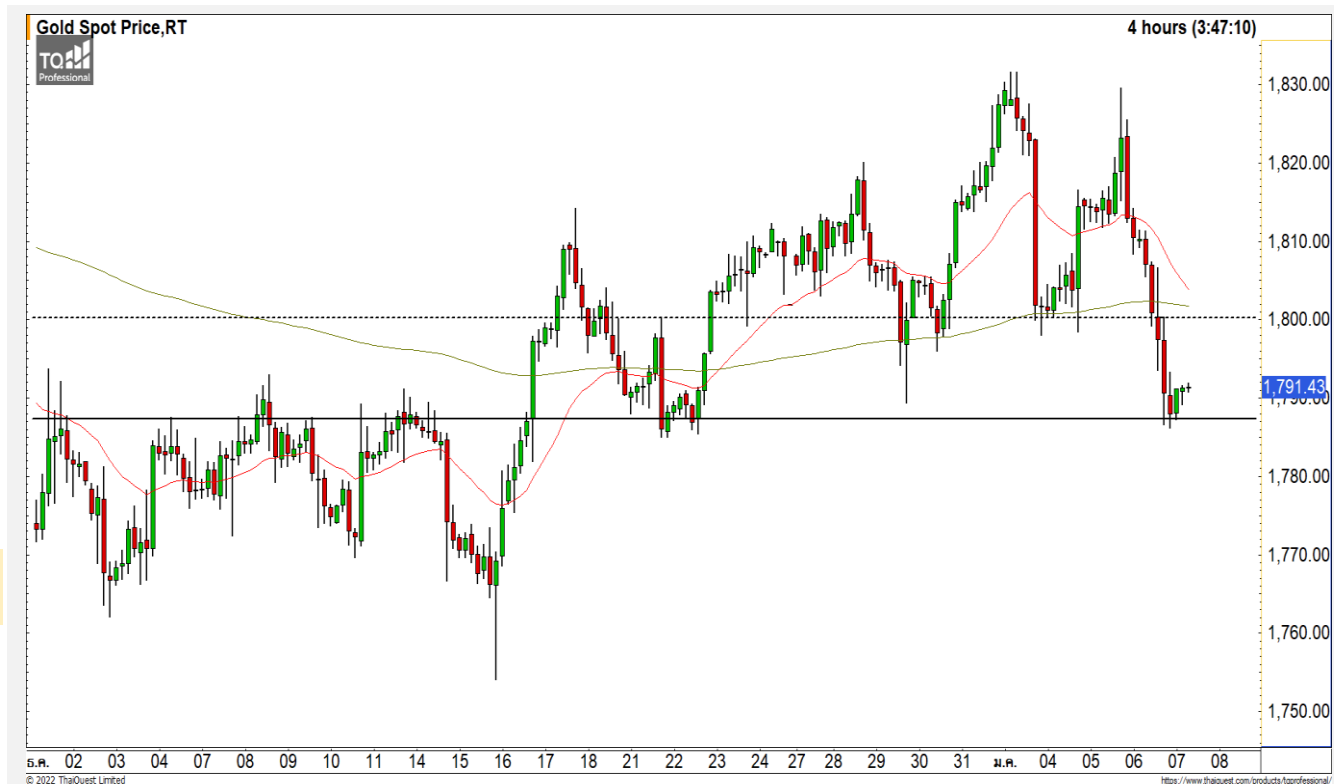
1800 ดอลลาร์

ภาพทางเทคนิคราคาทองคำราย 240 นาที เข้านี้ ราคาทองคำย่อตัวลงมาหลุดแนวรับ 1800 ดอลลาร์ เป็นการดึงทิศทางระยะสั้นให้กลับมาเป็นลบอีกครั้ง วางแนวรับ ถัดมาที่ 1785 ดอลลาร์

## คำแนะนำระยะสั้น GOH22

- พอร์ต Long ต้นทุนที่ 1805 ดอลลาร์ ตัดขาดทุน ที่ 1800 ดอลลาร์ไปแล้ว
- พอร์ตวางนะ Wait and See

วันที่ 6 ม.ค. 2022  
กองทุน SPDR ขายทองคำ 1.16 ตัน  
ไว้ที่ระดับ 978.83 ตัน



	แนวรับ		แนวต้าน		
	1785	1775	1795-1800	1810	
	Contracts	Long	Short	Net	YTD
Institution		6,484	8,595	-2,111	391
Foreign		28,031	33,346	-5,315	-461
Local		28,925	21,499	7,426	70



## Market Summary & Theoretical Price

### SET50 Index Futures

Series	Settle	Change	Vol Contracts	Vol Change	OI	OI Change	Days to Delivery	Theoretical			Div. Yield	Fund Rate	Basis	Premium Discount
								Theoretical	Lower	Upper				
S50K20	891.8	0.0	71	0	0	0	-125	791.71	794.44	777.39	0.02%	1.75%	95.33	100.05
S50M20	875.3	0.0	50159	0	0	0	-93	793.65	795.68	783.00	0.38%	1.75%	78.92	81.70
S50N20	856.3	0.0	77	0	0	0	-62	795.47	796.82	788.37	1.04%	1.75%	59.87	60.83
S50U20	794.8	0.0	39907	0	0	0	-1	796.44	796.46	796.32	2.03%	1.75%	-1.67	-1.68
S50Z20	793.9	0.0	165665	0	373073	0	90	793.82	791.85	804.13	3.08%	1.75%	-2.53	0.08
S50H21	789.4	0.0	7086	0	13165	0	181	790.55	786.60	811.28	3.24%	1.75%	-7.03	-1.15

### S50K20

Series	Settle	Change	Vol Contracts	Vol Change	OI	OI Change	Days to Delivery	Theoretical			Premium / Discount	Risk Free Rate
								Theoretical	Lower	Upper		
GFM20	25968.8398	0	211	0	542	0	-93	28369	28442	27988	-2400.30	1.75%
GFQ20	28980.6504	0	183	0	490	0	-33	28451	28477	28316	529.53	1.75%
GFV20	28360	0	76	0	303	0	29	28536	28513	28655	-175.82	1.75%

### Gold Online Futures

Series	Settle	Change	Vol Contracts	Vol Change	OI	OI Change	Days to Delivery	Theoretical
GOM20	1768.80	0.00	7623	0	3082	0	-93	1886.64

### USD Futures

Series	Settle	OI Change	Days to Delivery	Theoretical	Basis
USDK20	31.87	0.00	-125	31.32	0.23
USDM20	30.93	0.00	-93	31.40	-0.71
USDN20	31.38	0.00	-62	31.48	-0.25
USDU20	31.70	0.00	-1	31.63	0.06

**DISCLAIMER:** รายงานฉบับนี้จัดทำโดยบริษัทหลักทรัพย์ ฟินันเซีย ไซรัส จำกัด (มหาชน) "บริษัท" ข้อมูลที่ปรากฏในรายงานฉบับนี้ถูกจัดทำขึ้นบนพื้นฐานของแหล่งข้อมูลที่เราเชื่อหรือคิดว่ามีความน่าเชื่อถือ และ5ความถูกต้อง อย่างไรก็ตามบริษัทไม่รับรองความถูกต้องครบถ้วนของข้อมูลดังกล่าว ข้อมูลและความเห็นที่ปรากฏอยู่ในรายงานฉบับนี้อาจมีการเปลี่ยนแปลง แก้ไข หรือเพิ่มเติมได้ตลอดเวลาโดยไม่ต้องแจ้งให้ทราบล่วงหน้า บริษัทไม่มีความประสงค์ที่จะชักจูงหรือชี้ชวนให้ผู้ลงทุน ลงทุนซื้อหรือขายหลักทรัพย์ตามที่ปรากฏในรายงานฉบับนี้ รวมทั้งบริษัทไม่ได้รับประกันผลตอบแทนหรือราคาของหลักทรัพย์ตามข้อมูลที่ปรากฏแต่อย่างใด บริษัทจึงไม่รับผิดชอบต่อความเสียหายใดๆ ที่เกิดขึ้นจากการนำข้อมูลหรือความเห็นในรายงานฉบับนี้ไปใช้ไม่ว่ากรณีใดก็ตาม ผู้ลงทุนควรศึกษาข้อมูลและใช้ดุลยพินิจอย่างรอบคอบในการตัดสินใจลงทุน

บริษัทขอสงวนลิขสิทธิ์ในข้อมูลและความเห็นที่ปรากฏอยู่ในรายงานฉบับนี้ ห้ามมิให้ผู้ใดนำข้อมูลและความเห็นในรายงานฉบับนี้ไปใช้ประโยชน์ คัดลอก ตัดแปลง ทำซ้ำ นำออกแสดงหรือเผยแพร่ต่อสาธารณชนไม่ว่าทั้งหมดหรือบางส่วน โดยไม่ได้รับอนุญาตเป็นลายลักษณ์อักษรจากบริษัทล่วงหน้า การลงทุนในหลักทรัพย์มีความเสี่ยง ผู้ลงทุนควรศึกษาข้อมูลและพิจารณาอย่างรอบคอบก่อนการตัดสินใจลงทุน

บริษัทหลักทรัพย์ ฟินันเซีย ไซรัส จำกัด (มหาชน) อาจเป็นผู้ดูแลสภาพคล่อง (Market Maker) และผู้ออกใบสำคัญแสดงสิทธิอนุพันธ์ (Derivative Warrants) บนหลักทรัพย์ AAV, ADVANC, AEONTS, AMATA, ANAN, AOT, AP, BANPU, BBL, BCH, BCP, BCPG, BDMS, BEAUTY, BEC, BEM, BGRIM, BH, BJC, BLAND, BPP, BTS, CBG, CENTEL, CHG, CK, CKP, COM7, CPALL, CPF, CPN, DELTA, DTAC, EA, EGCO, EPG, ERW, ESSO, GFPT, GLOBAL, GPSC, GULF, GUNKUL, HANA, HMPRO, INTUCH, IRPC, IVL, JAS, JMT, KBANK, KCE, KKP, KTB, KTC, LH, MAJOR, MBK, MEGA, MINT, MTC, ORI, OSP, PLANB, PRM, PSH, PSL, PTG, PTT, PTTEP, PTTGC, QH, RATCH, ROBINS, RS, SAWAD, SCB, SCC, SGP, SIRI, SPALI, SPRC, STA, STEC, SUPER, TASCO, TCAP, THAI, THANI, TISCO, TKN, TMB, TOA, TOP, TPIPP, TRUE, TTW, TU, TVO, WHA และ SET50 Future โดยบริษัทฯ อาจจัดทำบทวิเคราะห์ของหลักทรัพย์อ้างอิงดังกล่าว ดังนั้น นักลงทุนควรศึกษารายละเอียดในหนังสือชี้ชวนของใบสำคัญแสดงสิทธิอนุพันธ์ดังกล่าวก่อนตัดสินใจลงทุน

หมายเหตุ: ประธานกรรมการของบริษัทหลักทรัพย์ ฟินันเซีย ไซรัส จำกัด (มหาชน) ดำรงตำแหน่งเป็นกรรมการของบริษัท ทู คอร์ปอเรชั่น จำกัด (มหาชน)

Remark : FSS's Chairman is a TRUE's director.