



SET INDEX

เปิดบวกแต่ยังจำกัดแนวต้าน

1758-1760 จุด

คงรอบพักช่วงสั้น หลังดัชนีติดแนวต้าน 1760 จุดสองวันต่อเนื่อง ไม่ทำลาย Negative Divergence ใน RSI มีโอกาสย่อ **แนวรับหนาแน่น** ด้านแรก **1730-1735 จุด** แต่เป็นย่อเพื่อขึ้น

ภาพรอบเช้าเปิดบวกจำกัดแนวต้าน 1758-1760 จุด หายตลาดระวังหลุด 1750 จุด เพราะจะเป็นการยืนยันตามภาพหลักที่ให้โอกาสพักฐาน トラบที่ไม่รีบดึง Higher High เกิน 1765 จุด

แนวรับ	1745**	1743*
แนวต้าน	1758*	1760



Technical Review:

- S50Z18: เริ่มระวังที่ Upside จำกัด ณ ระดับ 1164-1168 จุด
- Momentum Trading : UV , CPN
- Swing Trading : SVI , GPSC

SET50 Index Futures



ระวางการติดแนวต้าน 1164-1168 จุด

21 ก.ย. 61 นักลงทุนต่างชาติ Short สุกติต่อเนื่อง เป็นวันที่สาม 1,494 สัญญา ยังเป็นการเปิด Short สุกติ เพิ่มเติมบางส่วน (2 พ.ค. - 21 ก.ย. เหลือยอด Long สุกติ สะสมเพียง 742 สัญญา)

เมื่อวานค่า Basis ระหว่าง S50Z18 และ SET50 Index เป็น Premium 1.19 จุด เพิ่มขึ้นเล็กน้อยจากระดับปิดครึ่งเช้าที่เป็น Premium 1.12 จุด ส่งผลให้รอบเช้า น่าจะเปิดบวก แต่ติดแนวต้าน 1164 จุด ดีสุดไม่พ้น 1168 จุด และระวางการหลุด 1153 จุด จะยืนยันการพักตัว ตามรอบหลักที่อยู่ในช่วงการพักตัวจากรอบขึ้นแรง วางแนวรับหลักระยะแรก 1144-1148 จุด

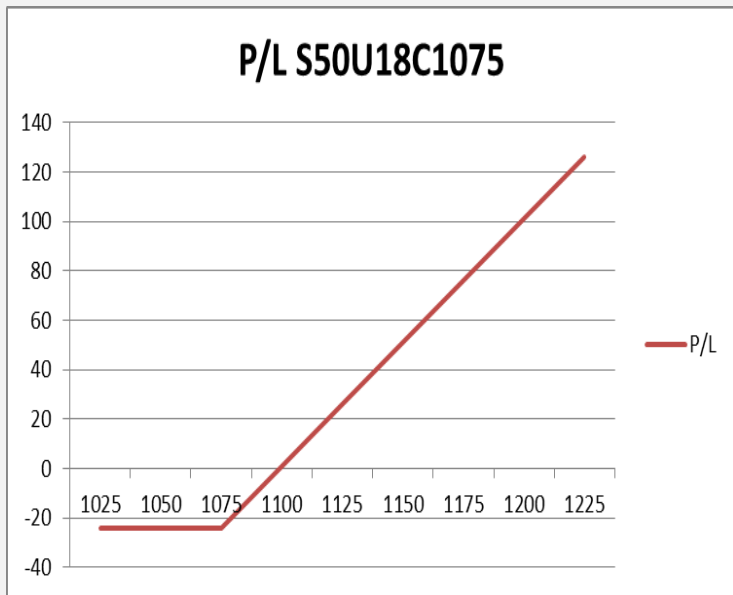
กลยุทธ์ S50Z18 (Long ในรอบหลัก)

- ในส่วนที่เหลือถือ Short ต้นทุน 1160-1163 จุด และต้นทุน 1165-1167 จุด รอปิดหากทำไรชวงย่อ ตามระดับแนวรับ 1150-1153 จุด และ 1148 จุด

แต่หากทะลุ 1169 จุด ต้องตัดขาดทุน

	แนวรับ		แนวต้าน	
	1153*	1148	1164	1168
Contracts	Long	Short	Net	YTD
Institution	53435	51477	1958	16504
Foreign	34606	36100	-1494	10416
Local	104221	104685	-464	-26920

SET50 Index Options



คำแนะนำ : -

กลยุทธ์ : Wait & See

ขาดทุนสูงสุด : -

กำไรสูงสุดทางทฤษฎี : -

เป้าหมายการทำกำไร : -

จุดคุ้มทุน(เมื่อหมดอายุ) : -

SET50 Index	Long S50U18C1075	Cost	Profit/Loss
1025	-50	26	-26
1050	-25	26	-26
1075	0	26	-26
1100	25	26	-1
1125	50	26	24
1150	75	26	49
1175	100	26	74
1200	125	26	99
1225	150	26	124

		Price	Change	Vol.	Open Interest	Intrinsic Value	Time Value	Break Even	All-in-Premium	Implied Volatility	Delta	Effective Gearing
Call Option	S50U18C1075	88.00	7.90	2	2655	82.31	5.69	1163.00	0.00	49.66%	0.87	11.39
	S50U18C1100	61.10	5.50	23	1,451	57.31	3.79	1161.10	0.00	33.54%	0.87	16.46
	S50U18C1125	35.00	2.90	144	2,243	32.31	2.69	1160.00	0.00	20.04%	0.85	28.14
	S50U18C1150	13.20	1.10	752	3,745	7.31	5.89	1163.20	0.01	14.06%	0.63	55.62
	S50U18C1175	4.10	0.10	500	3,675	0.00	4.10	1179.10	0.02	16.51%	0.26	73.26

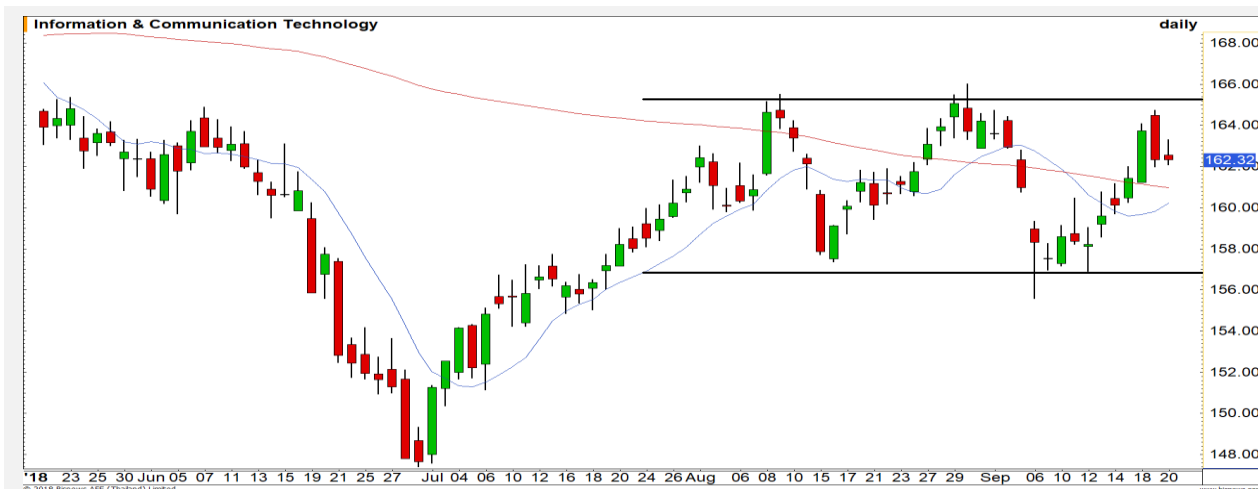
Put Option	S50U18P1075	0.20	-0.20	33	5,675	0.00	0.20	1074.80	-0.07	24.57%	-0.01	-82.46
	S50U18P1100	0.80	-0.10	164	2,691	0.00	0.80	1099.20	-0.05	22.79%	-0.05	-74.56
	S50U18P1125	2.00	-1.00	243	3,634	0.00	2.00	1123.00	-0.03	18.62%	-0.13	-76.31
	S50U18P1150	6.00	-1.30	562	2,778	0.00	6.00	1144.00	-0.01	14.55%	-0.37	-71.32
	S50U18P1175	21.00	-3.40	102	548	17.69	3.31	1154.00	0.00	15.35%	-0.76	-41.70

Information & Communication Technology

	Level 1	Level 2
Support	160	157
Resistance	163.50	165

รอบหลัก Sideway

ดัชนีกลุ่มเทคโนโลยีสารสนเทศและการสื่อสาร รอบหลัก
แกว่งตัว Sideway ในกรอบ 157-165 จุด รอบสั้นอาจได้
เห็นการแตะระดับ 165 จุด อีกครั้ง



Energy & Utilities

	Level 1	Level 2
Support	26600	26000
Resistance	27500	28000

โมเมนตัมการขึ้นแข็งแกร่ง

ดัชนีกลุ่มพลังงานและสาธารณูปโภค การขึ้นช่วงนี้
แข็งแกร่ง มีแนวต้านสำคัญทดสอบที่ระดับ 27500 จุด



Top Most Active



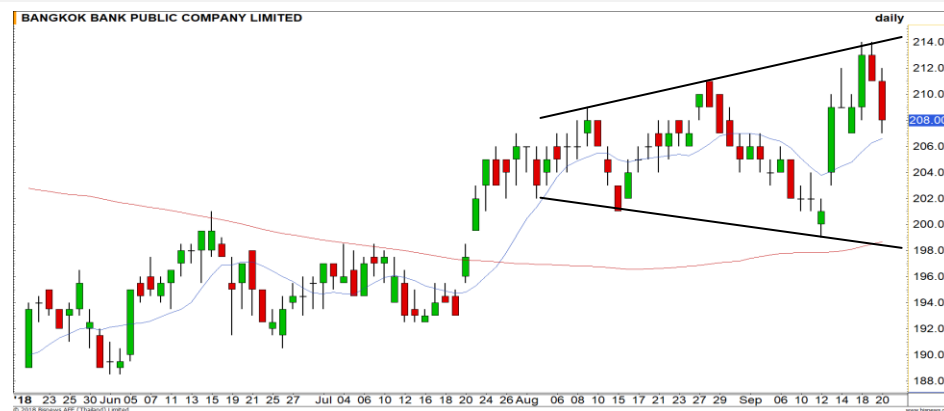
Support 53 52 Resistance 54.25 55

PTT (DAY): ราคาขึ้นมาปิดเหนือระดับแนวต้านสำคัญที่ 53 บาท Upside ด้านบนถูกเปิดกว้าง สร้างระยะทางการปรับตัวขึ้นต่อ



Support 87.75 86.50 Resistance 90.50 92

TOP (DAY): โมเมนตัมการขึ้นช่วงนี้แข็งแกร่ง มีแนวต้านถัดไปรอทดสอบที่ 90.50/92 บาท



Support 206 200 Resistance 211 214

BBL (DAY): รอบใหญ่แกว่งตัวลักษณะ Broadening formation แนวรับในรอบสั้นที่ 206 / 200 บาท



Support 80.50 80 Resistance 82.50 83.25

PTTGC (DAY): ราคาย่อตัว Pullback ลงมา มีแนวรับที่บริเวณ 80.50 บาท มีโอกาสเกิด Technical Rebound ในบริเวณดังกล่าว

Momentum Trading

UV

Support	8.50
Resistance	9
Stop loss	8.40

คำแนะนำระยะสั้น (BUY)

ราคาทะลุขึ้นทำ High ใหม่ เป็นการตอกย้ำภาพเชิงบวก มีโอกาสที่จะได้เห็นการปรับตัวขึ้นต่อ วางเป้าหมายรอบนี้ที่ 9 บาท



CPN

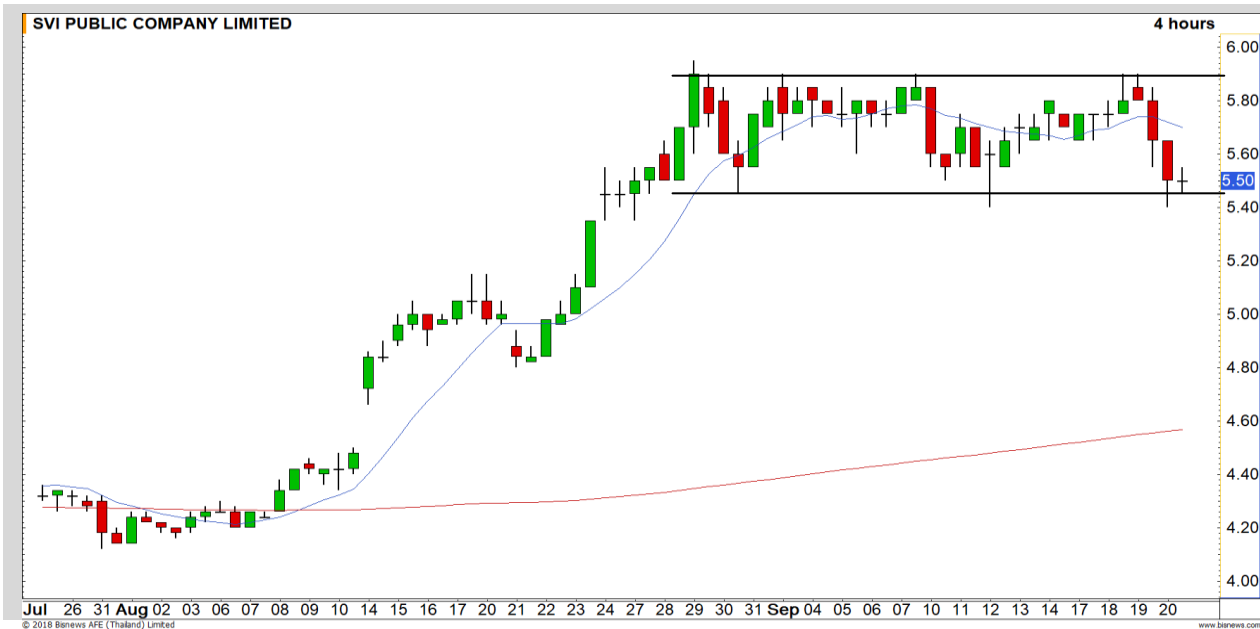
Support	84
Resistance	87
Stop loss	82.75

คำแนะนำระยะสั้น (BUY)

การย่อตัวยังเกาะเส้นค่าเฉลี่ยระยะสั้น ณ ระดับ 84 บาทได้ ขณะที่แรงขายหดตัว ยังรักษาแนวโน้มแกว่งขึ้น ลุ้นทดสอบ High 87 บาทอีกรอบ



Swing Trading

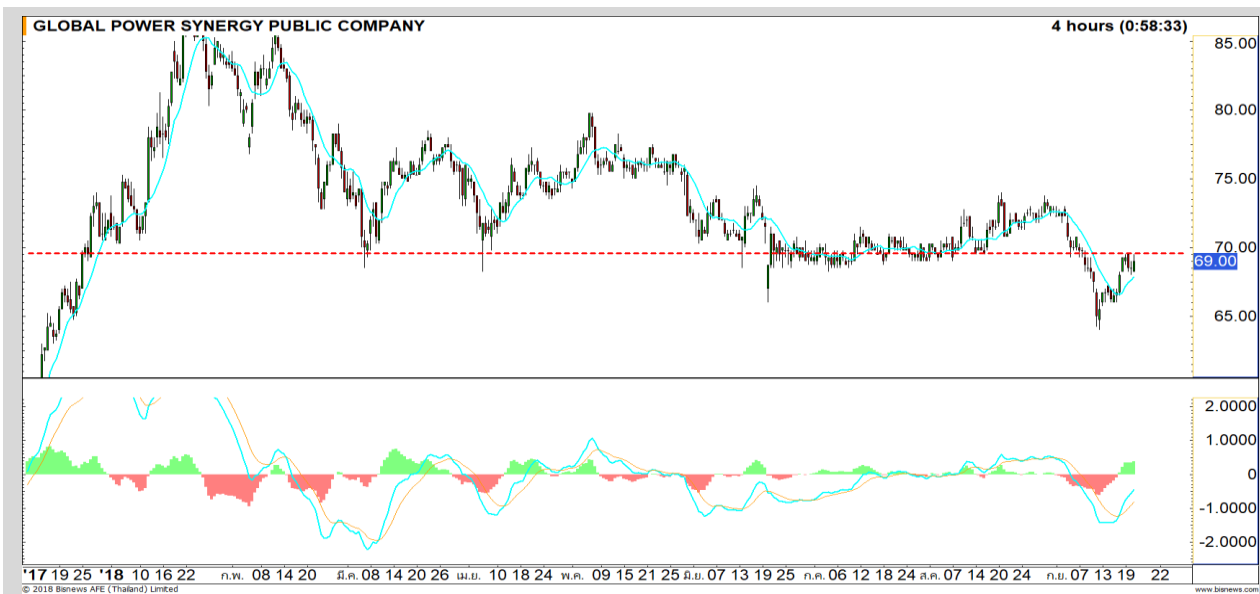


Support	5.40
Resistance	5.85
Stop loss	5.30

คำแนะนำระยะสั้น (BUY)

Downside การอ่อนตัวก่อนข้างจำกัดราคาลงมาใกล้กรอบล่างของ Channel มีโอกาสได้เห็นการฟื้นตัวกลับเพื่อทดสอบเป้าหมายแนวต้าน 5.85 บาท

SVI



Support	68
Resistance	71
Stop loss	67.50

คำแนะนำระยะสั้น (BUY)

ราคาแกว่งออกด้านข้างทำฐาน ผ่านแนวต้านแรก 70 บาทได้จะหลุดจากฐาน และเริ่มฟื้นกลับ เป้าหมาย 71 บาท

GPSC

STA



เทียบราคาวันก่อนหน้า

Close Price	%Change
15.10	-

(ข้อมูล ณ เวลา 17.00 น. ของวันก่อนหน้า)

รอซื้อคืน

แนวรับ		แนวต้าน	
14.60	14.30	15.60	15.80

เมื่อวานถึง High ไม่พ้นแนวต้าน 15.60-15.80 บาท เริ่มชะลอจากการติดระยะ Overbought
 ต้นทุนทำ SBL เมื่อวานนี้ในช่วง 15.20-15.40 บาท รอซื้อคืนแนวแรก 14.60 บาท

ปริมาณหุ้นที่ให้ยืมเพื่อขายชอร์ต

Stock	Available for borrowing (Share)
STA	1,961,200

(ข้อมูล ณ เวลา 9.00 น. ของวันก่อนหน้า)

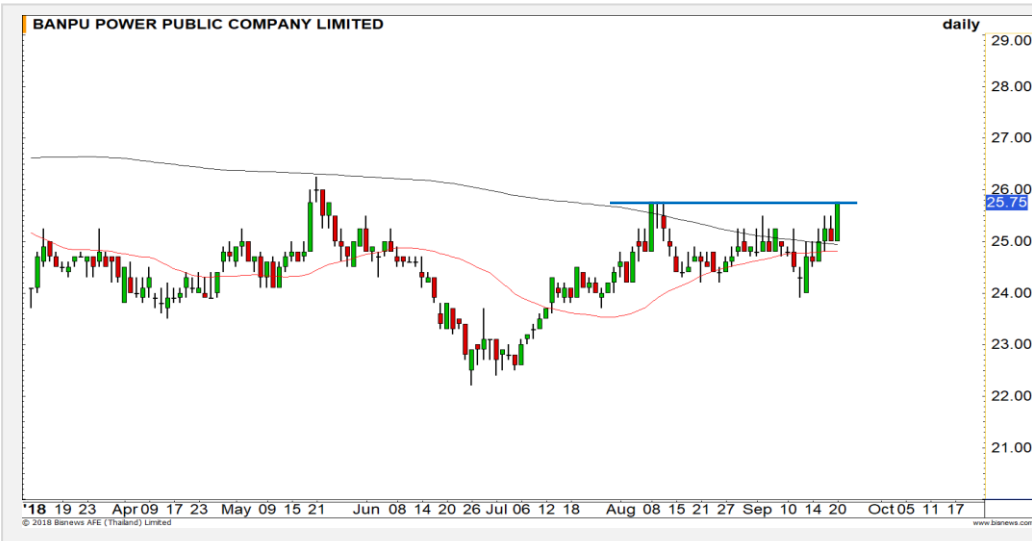
ผ่านแนวต้าน 16 บาท ตัดขาดทุน

สอบถามข้อมูลเพิ่มเติม กรุณาติดต่อ
 ฝ่ายธุรกิจยืมและให้ยืมหลักทรัพย์

โทรศัพท์ : 02-658-9699

Email: sbl@fnsyrus.com

BPP: BPP24C1902A



แนวรับ		แนวต้าน	
25.50	24.75	25.75	27.00

ราคาดีดขึ้นมาจ่อแนวต้าน 25.75 บาท หากราคาสามารถทะลุผ่านไปได้
และ Follow Buy มีด่านรอลทดสอบแรกที่ 27.00 บาท

หากราคาหลุดต่ำกว่า 24.75 บาท ตัดขาดทุน



สอบถามข้อมูลเพิ่มเติม
โทรศัพท์ 02-658-9915
Email: dw@fnsyrus.com
Line: @dw24

ตารางราคา

* ตารางราคาใช้เปรียบเทียบในการซื้อขายช่วง
market open เท่านั้น ไม่รวมช่วง market call

Name	BPP24C1902A	Implied Volatility	46.00%
Underlying	BPP	Delta	26.68%
Type	Call	Listing Date	16-Aug-2018
Strike	32.425	Last Trading Date	28-Feb-2019
Conversion Ratio	8.09913	Expire Date(Maturity Date)	05-Mar-2019
Moneyness	-28.42% OTM	outstanding (19-Sep-2018)	0

Underlying Bid*	DW Bid Price(THB) *				
	21-Sep-2018	24-Sep-2018	25-Sep-2018	26-Sep-2018	27-Sep-2018
26.25	0.17	0.16	0.16	0.16	0.16
26.00	0.16	0.16	0.15	0.15	0.15
25.75	0.15	0.15	0.15	0.14	0.14
25.50	0.14	0.14	0.14	0.14	0.13
25.25	0.13	0.13	0.13	0.13	0.13
25.00	0.12	0.12	0.12	0.12	0.12
24.90	0.12	0.12	0.12	0.12	0.12
24.80	0.12	0.12	0.11	0.11	0.11
24.70	0.12	0.11	0.11	0.11	0.11

TOP GAINER AND LOSER

5 TOP MAINBROAD GAINER

Rank	Stock	PClose	%Change	Support	Resistance	Trend (1 Week)	Technical View
1	QTC	6.50	19.27	6.30/6.00	6.75/6.95	Sideway Up	แนวโน้มเริ่มกลับเป็นบวก ระยะสั้นอาจย่อตัวสลับ
2	COMAN	3.74	11.31	3.70/3.54	3.82/3.90	Sideway	ราคาปิดเหนือ 3.90 บาท ถึงจะเปิด Upside
3	MALEE	15.00	8.70	14.60/14.30	15.30/15.60	Sideway Up	ราคาสร้าง Higher high จบขาลง
4	ACAP	7.10	8.40	6.95/6.80	7.25/7.40	Sideway Up	ราคาสร้าง Higher high ภาพเริ่มกลับเป็นบวก
5	THANI	9.10	7.06	8.85/8.70	9.50/9.70	Uptrend	ราคาทำ All Time High แนวโน้มแข็งแกร่ง

5 TOP MAINBROAD LOSER

Rank	Stock	PClose	%Change	Support	Resistance	Trend (1 Week)	Technical View
1	THMUI	1.81	-5.73	1.77/1.73	1.87/1.91	Sideway Up	ราคาพักตัวสะสมแรง
2	KCE	41.50	-5.68	41.00/40.25	42.50/43.50	Sideway	ระยะสั้นมีโอกาสเกิด Technical Rebound
3	EASON	2.74	-4.20	2.62/2.50	2.80/2.90	Sideway Down	จบรอบการรีบาวน์ เข้าสู่รอบการพักตัว
4	SGF	1.88	-4.08	1.82/1.77	1.92/1.96	Sideway Up	พักตัวในแนวโน้มขาขึ้น
5	AH	30.50	-3.17	30.25/29.50	31.00/32.00	Sideway Down	หากหลุด 30.25 บาท ภาพจะเป็นลบ

หมายเหตุประกอบการเลือก Top Gainer และ Top Loser

- ปริมาณการซื้อขายเฉลี่ย 5 วัน มากกว่า 10 ล้านบาท
- ไม่นับรวม DW และ Warrant
- ราคาหุ้นไม่ต่ำกว่า 1 บาท

** เนื่องจากหุ้นในกลุ่มนี้ส่วนใหญ่เป็นหุ้นที่ผันผวนแรงกว่าตลาด นักลงทุนควรใช้ความระมัดระวังเป็นพิเศษ **



Crude Oil (WTI)



Level 1 **Level 2**

Support

69

67.50

Resistance

72.50

74.50

Pull back

ราคาน้ำมัน WTI ในภาพรายวัน ราคาเกิดการย่อตัวลักษณะ Pull back ลงมา โดยตราบดัดที่ยังไม่หลุดแนวรับ 69 ดอลลาร์ จะยังคงเป็นการรักษาทิศทางของขาขึ้นเอาไว้ได้

Soybean



Level 1 **Level 2**

Support

837

812

Resistance

860

896

Technical Rebound

ราคาถั่วเหลือง เกิดการดีดตัวขึ้นมา หลังสามารถสร้างฐานแนวรับสำคัญที่ 812 เซนต์/บุชเชล มีแนวต้านรอตสอบที่ 860 เซนต์/บุชเชลเป็นด่านแรก

Gold Futures

ราคาทองคำกำลังปรับตัวไปที่บริเวณเป้าหมายของรอบหลักที่ 1210 – 1213 ดอลลาร์

ราคาทองคำกำลังปรับตัวไปที่บริเวณเป้าหมายด้านแรกบริเวณ 1210 – 1213 ดอลลาร์ ราคาทองคำมีสัญญาณเชิงบวกจากเครื่องมือเส้นค่าเฉลี่ยระยะสั้นตัดขึ้น เส้นค่าเฉลี่ยระยะยาว โดยการทะลุผ่านบริเวณ 1210 – 1213 ดอลลาร์ จะเป็นการยืนยันรอบขาขึ้น

แต่อย่างไรก็ดีเราประเมินในรอบสั้นนี้จะติดที่บริเวณดังกล่าวก่อน

คำแนะนำระยะสั้น GFV18

- สถานะ long ต้นทุน 1203 ดอลลาร์ รอปิดทำกำไรที่บริเวณ 1210 – 1213 ดอลลาร์ โดยมีจุดตัดขาดทุนเมื่อราคาทองคำหลุด 1197 ดอลลาร์อีกะลอก

วันที่ 20 ก.ย. 2018
กองทุน SPDR คงการถือครองทองคำไว้
ไว้ที่ระดับ 742.23 ตัน



แนวรับ		แนวต้าน	
1205	1200	1210	1213

Contracts	Long	Short	Net	YTD
Institution	3437	5139	-1702	-11091
Foreign	781	2615	-1834	-24364
Local	7255	3719	3536	35455

USD Futures

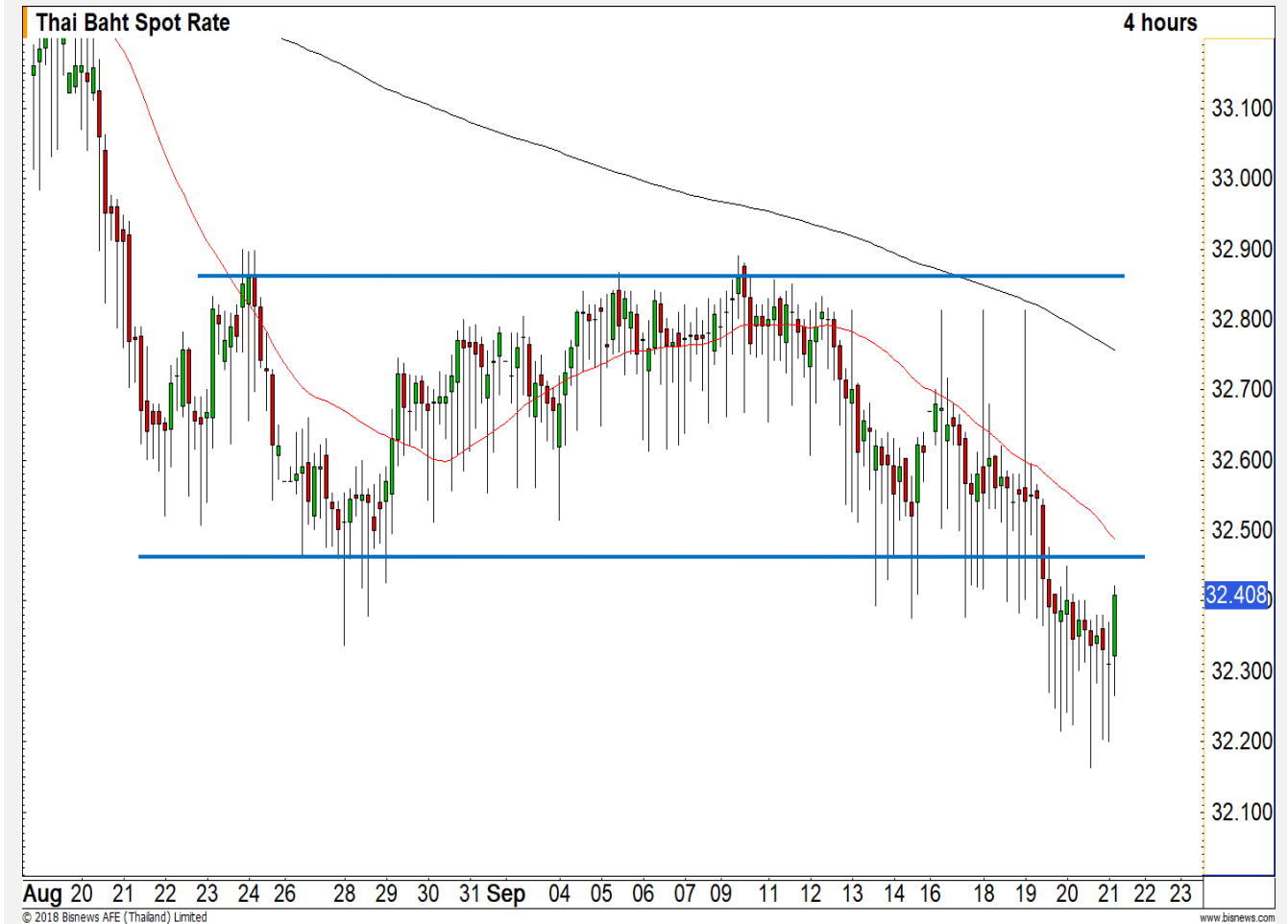
ค่าเงินบาท Pull Back กลับมาทดสอบ ที่บริเวณ 32.45 บาท/ดอลลาร์

เมื่อเช้านี้ค่าเงินบาทอ่อนค่าลงมาที่ระดับ 32.40 บาท/ดอลลาร์ โดยการอ่อนค่ารอบนี้เป็นเพียงการ Pull Back เท่านั้น ยังไม่เสียทรงของทิศทางแข็งค่า ประเมินแนวต้านของ Pull Back ที่บริเวณ 32.45 – 32.55 บาท/ดอลลาร์ นักลงทุนสามารถเข้าสะสมสถานะ Short ที่บริเวณดังกล่าวนี้ได้

คำแนะนำระยะสั้น USDU18

- พอร์ตวางแนวรอเปิดสถานะ Short เมื่อค่าเงินบาทอ่อนค่าลงมาที่บริเวณ 32.45 – 32.55 บาท/ดอลลาร์ มีเป้าหมายทำกำไรที่บริเวณ 32.22 – 32.30 บาท/ดอลลาร์

ตัดขาดทุนเมื่อค่าเงินบาทอ่อนค่าเกินระดับ 32.70 บาท/ดอลลาร์



แนวรับ		แนวต้าน	
32.30	32.22	32.45	32.55

Market Summary & Theoretical Price

SET50 Index Futures

Series	Settle	Change	Vol. Contracts	Change	OI	Change	Days to Delivery	Theoretical			Div. Yield	Fund Rate	Basis	Premium Discount
								Theoretical	Lower	Upper				
S50U18	1157.8	2.8	139838	-27724	233125	390	6	1157.51	1157.37	1158.55	0.00	1.50%	0.49	0.29
S50V18	1160.6	5.1	20	-132	1411	-5	39	1158.37	1157.45	1165.17	0.01	1.50%	3.29	2.23
S50X18	1155.6	2.8	19	-8	165	14	69	1159.15	1157.51	1171.18	0.01	1.50%	-1.71	-3.55
S50Z18	1158.5	3.0	47866	-10079	92679	5342	97	1159.56	1157.25	1176.47	0.01	1.50%	1.19	-1.06
S50H19	1155.7	3.3	3364	-1809	7533	275	188	1155.70	1151.23	1188.49	0.02	1.50%	-1.61	0.00
S50M19	1150.5	2.9	1155	-1157	5346	284	279	1147.05	1140.41	1195.70	0.03	1.50%	-6.81	3.45

Gold Futures

Series	Settle	Change	Vol. Contracts	Change	OI	Change	Days to Delivery	Theoretical			Premium / Discount	Risk Free Rate
								Theoretical	Lower	Upper		
GFV18	18550	-40	16	-51	1973	-10	39	18628	18613	18737	-77.75	1.50%
GFZ18	18600	-40	17	-226	2308	19	97	18672	18635	18944	-72.08	1.50%
GFG19	18630	-60	18	17	74	-2	159	18719	18659	19165	-89.47	1.50%

USD Futures

Series	Settle	Change	Days to Delivery	Theoretical	Basis
USDU18	32.40	-0.05	6	32.40	0.01
USDV18	32.38	-0.08	39	32.49	-0.01
USDX18	32.31	-0.08	69	32.56	-0.08
USDZ18	32.30	-0.07	97	32.64	-0.09

DISCLAIMER: รายงานฉบับนี้จัดทำโดยบริษัทหลักทรัพย์ ฟินันเซีย ไซรัส จำกัด (มหาชน) "บริษัท" ข้อมูลที่ปรากฏในรายงานฉบับนี้ถูกจัดทำขึ้นบนพื้นฐานของแหล่งข้อมูลที่น่าเชื่อถือหรือความน่าเชื่อถือ และหรือมีความถูกต้อง อย่างไรก็ตามบริษัทไม่รับรองความถูกต้อง/ครบถ้วนของข้อมูลดังกล่าว ข้อมูลและความเห็นที่ปรากฏอยู่ในรายงานฉบับนี้อาจมีการเปลี่ยนแปลง แก้ไข หรือเพิ่มเติมได้ตลอดเวลาโดยไม่ต้องแจ้งให้ทราบล่วงหน้า บริษัทไม่มีความประสงค์ที่จะชักจูงหรือชี้ชวนให้ผู้ลงทุน ลงทุนซื้อหรือขายหลักทรัพย์ตามที่ปรากฏในรายงานฉบับนี้ รวมทั้งบริษัทไม่ได้รับประกันผลตอบแทนหรือราคาของหลักทรัพย์ตามข้อมูลที่ปรากฏแต่อย่างใด บริษัทจึงไม่รับผิดชอบต่อความเสียหายใดๆ ที่เกิดขึ้นจากการนำข้อมูลหรือความเห็นในรายงานฉบับนี้ไปใช้ไม่ว่ากรณีใดก็ตาม ผู้ลงทุนควรศึกษาข้อมูลและใช้ดุลยพินิจอย่างรอบคอบในการตัดสินใจลงทุน

บริษัทขอสงวนลิขสิทธิ์ในข้อมูลและความเห็นที่ปรากฏอยู่ในรายงานฉบับนี้ ห้ามมิให้ผู้ใดนำข้อมูลและความเห็นในรายงานฉบับนี้ไปใช้ประโยชน์ คัดลอก ดัดแปลง ทำซ้ำ นำออกแสดงหรือเผยแพร่ต่อสาธารณชนไม่ว่าทั้งหมดหรือบางส่วน โดยไม่ได้รับอนุญาตเป็นลายลักษณ์อักษรจากบริษัทล่วงหน้า การลงทุนในหลักทรัพย์มีความเสี่ยง ผู้ลงทุนควรศึกษาข้อมูลและพิจารณาอย่างรอบคอบก่อนการตัดสินใจลงทุน

บริษัทหลักทรัพย์ ฟินันเซีย ไซรัส จำกัด (มหาชน) อาจเป็นผู้ดูแลสภาพคล่อง (Market Maker) และผู้ออกใบสำคัญแสดงสิทธิอนุพันธ์ (Derivative Warrants) บนหลักทรัพย์ที่ปรากฏอยู่ในรายงานฉบับนี้ โดยบริษัท อาจจัดทำทวีเคาระห์ของหลักทรัพย์อ้างอิงดังกล่าวนี้ ดังนั้น นักลงทุนควรศึกษารายละเอียดในหนังสือชี้ชวนของใบสำคัญแสดงสิทธิอนุพันธ์ดังกล่าวก่อนตัดสินใจลงทุน