

Market Update : เริ่มหลุด 1625 จุด Low ไม่ควรหลุด 1622 จุด



แนวรับ		แนวต้าน	
1622	1620	1630	1633

SET INDEX ทิศทางบวกจะไม่เสีย หากยืน Low ป้ายนี้ไม่ต่ำกว่า 1622 จุด เพราะการที่ดัชนีเริ่มต่ำกว่า 1625 จุด ทำให้ทิศทางในรอบหลักยังไม่ตึง ฉะนั้นป้ายนี้ควรจะแกว่งออกข้างช่วง 1622-1630 จุด ถ้าจะให้ดีต้องผ่าน 1633 จุด Low หลุด 1622 จุดยืนยันพักฐาน **S50Z19** ลงมาแตะ 1081 จุด รอบป้ายคาดจะเกิดการผันราย ชม. เข้าหาแนวต้าน 1087-1090 จุด แต่ยังไม่ยืนยันรอบบวกเต็มที่ จนกว่าจะผ่านแนวต้าน 1090 จุด ฉะนั้นฝั่ง Long เน้นปิดรอบสั้นในช่วงดีดราย ชม.

กลยุทธ์ S50Z19

- พอร์ตถือ Long ต้นทุน 1081-1082 จุด ถือรอทำกำไรช่วงดีดราย ชม. เข้าหาแนวต้าน 1087-1090 จุด หลุด 1077 จุดตัดขาดทุน และเปิด Short ตาม

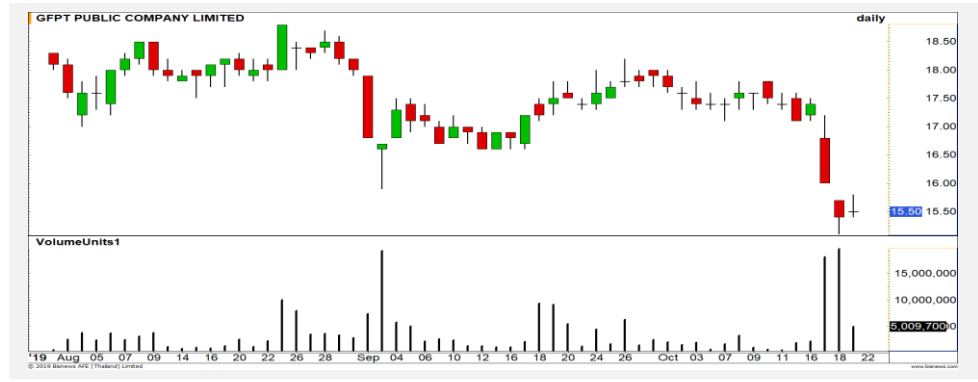
แนวรับ		แนวต้าน	
1080	1077	1087	1090

Mid-Day Trading



แนวรับ	แนวต้าน	Stop loss
45.25	56.50	53.50

TCAP : เส้น %K ตัด %D ขึ้นจากเขต Oversold ประเมินราคาเข้าสู่รอบ Technical Rebound วางแนวต้านรอทดสอบที่ 56.50 บาท



แนวรับ	แนวต้าน	Stop loss
15.40	16	15

GFPT : แรงขายเริ่มชะลอลงแล้ว ทำให้ในรอบสั้นมีโอกาสได้เห็นการฟื้นตัวขึ้น ปิด Gap ที่เปิดไว้ก่อนหน้านี้ บริเวณ 16 บาท

DISCLAIMER: รายงานฉบับนี้จัดทำโดยบริษัทหลักทรัพย์ ฟินันเซีย ไซรัส จำกัด (มหาชน) "บริษัท" ข้อมูลที่ปรากฏในรายงานฉบับนี้ถูกจัดทำขึ้นบนพื้นฐานของแหล่งข้อมูลที่เราหรือเราเชื่อว่ามีความน่าเชื่อถือ และมีความถูกต้อง อย่างไรก็ตามบริษัทไม่รับรองความถูกต้องครบถ้วนของข้อมูลดังกล่าว ข้อมูลและความเห็นที่ปรากฏอยู่ในรายงานฉบับนี้อาจมีการเปลี่ยนแปลง แก้ไข หรือเพิ่มเติมได้ตลอดเวลาโดยไม่ต้องแจ้งให้ทราบล่วงหน้า บริษัทไม่มีความประสงค์ที่จะชักจูงหรือชักชวนให้ผู้ลงทุน ลงทุนซื้อหรือขายหลักทรัพย์ตามที่ปรากฏในรายงานฉบับนี้ รวมทั้งบริษัทไม่ได้รับประกันผลตอบแทนหรือราคาของหลักทรัพย์ตามข้อมูลที่ปรากฏแต่อย่างใด บริษัทจึงไม่รับผิดชอบต่อความเสียหายใดๆ ที่เกิดขึ้นจากการนำข้อมูลหรือความเห็นในรายงานฉบับนี้ไปใช้ไม่ว่ากรณีใดก็ตาม ผู้ลงทุนควรศึกษาข้อมูลและใช้ดุลยพินิจอย่างรอบคอบในการตัดสินใจลงทุน

บริษัทขอสงวนลิขสิทธิ์ในข้อมูลและความเห็นที่ปรากฏอยู่ในรายงานฉบับนี้ ห้ามมิให้ผู้ใดนำข้อมูลและความเห็นในรายงานฉบับนี้ไปใช้ประโยชน์ คัดลอก ดัดแปลง ทำซ้ำ นำออกแสดงหรือเผยแพร่ต่อสาธารณชนไม่ว่าทั้งหมดหรือบางส่วน โดยไม่ได้รับอนุญาตเป็นลายลักษณ์อักษรจากบริษัทล่วงหน้า การลงทุนในหลักทรัพย์มีความเสี่ยง ผู้ลงทุนควรศึกษาข้อมูลและพิจารณาอย่างรอบคอบก่อนการตัดสินใจลงทุน

บริษัทหลักทรัพย์ ฟินันเซีย ไซรัส จำกัด (มหาชน) อาจเป็นผู้ดูแลสภาพคล่อง (Market Maker) และผู้ออกใบสำคัญแสดงสิทธิอนุพันธ์ (Derivative Warrants) บนหลักทรัพย์ AAV, ADVANC, AEONTS, AMATA, ANAN, AOT, AP, BANPU, BBL, BCH, BCP, BCPG, BDMS, BEAUTY, BEC, BEM, BGRIM, BH, BJC, BLAND, BPP, BTS, CBG, CENTEL, CHG, CK, CKP, COM7, CPALL, CPF, CPN, DELTA, DTAC, EA, EGCO, EPG, ERW, ESSO, GFPT, GLOBAL, GPSC, GULF, GUNKUL, HANA, HMPRO, INTUCH, IRPC, IVL, JAS, JMT, KBANK, KCE, KKP, KTB, KTC, LH, MAJOR, MBK, MEGA, MINT, MTC, ORI, OSP, PLANB, PRM, PSH, PSL, PTG, PTT, PTTEP, PTTGC, QH, RATCH, ROBINS, RS, SAWAD, SCB, SCC, SGP, SIRI, SPALI, SPRC, STA, STEC, SUPER, TASCO, TCAP, THAI, THANI, TISCO, TKN, TMB, TOA, TOP, TPIPP, TRUE, TTW, TU, TVO, WHA และ SET50 Future โดยบริษัทฯ อาจจัดทำบทวิเคราะห์ของหลักทรัพย์อ้างอิงดังกล่าว ดังนั้น นักลงทุนควรศึกษารายละเอียดในหนังสือชี้ชวนของใบสำคัญแสดงสิทธิอนุพันธ์ดังกล่าวก่อนตัดสินใจลงทุน