



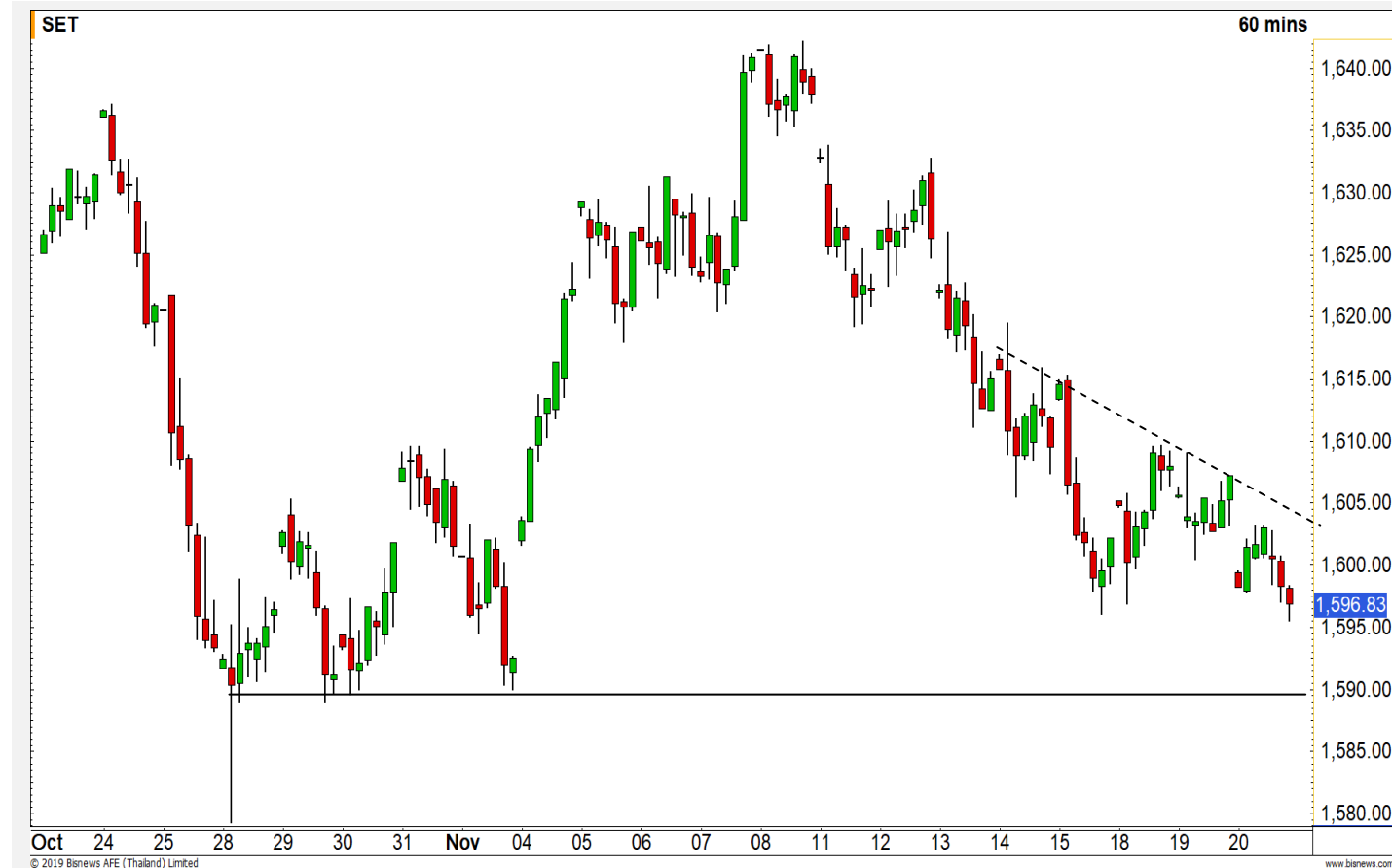
## SET INDEX

## Downside เริ่มจำกัด

## ใกล้ฐานแนวรับสำคัญ 1590 จุด

ภาพรายชั่วโมงเกิดแรงเทขายในรอบบ่าย ทำให้ดัชนีลงมาทำ Low ใหม่อีกครั้ง

โดยเราประเมิน Downside การลงในภาพหลักเริ่มจำกัด เนื่องจากใกล้ฐานแนวรับสำคัญบริเวณ 1590 จุด มีโอกาสได้เห็นแรงซื้อกลับที่ระดับดังกล่าว



## Technical Review:

- S50Z19 : อ่อนตัวลงต่อ หลังไม่ขึ้นปิด Gap ที่ 1081 จุดได้
- Momentum Trading : KKP, GULF
- Swing Trading : JWD, SPCG
- DW : INTUCH (Call)

แนวรับ	1595	1590
แนวต้าน	1600	1607

# SET50 Index Futures



## อ่อนตัวลงต่อ หลังไม่ขึ้นปิด Gap ที่ 1081 จดได้

20 พ.ย. 62 นักลงทุนต่างชาติ Short สุทธิ 9,758 สัญญา

ค่า Basis อยู่ที่ระดับ -0.97 จุด

อยู่ในรอบการอ่อนตัวหาจุด Bottoms ใหม่ ต่อเนื่อง หลังไม่สามารถขึ้นปิด Gap ที่บริเวณ 1078-1081 จดได้ ทั้งนี้ทิศทางโดยรวมยังให้น้ำหนักเป็นลบ ความเสี่ยงการพักตัวลงต่อยังมีอยู่

## กลยุทธ์ S50Z19

- พอร์ตเก็งกำไรระยะสั้นที่เปิด Short ในรอบบ่ายาวนานนี้ที่บริเวณ 1077-1078 จุด ตัดขาดทุนในวัน หลังดัชนีอ่อนตัวหลุด 1076 จุดลงมา
- พอร์ตวาง Wait and see รอดูการฟอร์มตัวของดัชนี

แนวรับ		แนวต้าน		
	1070	1065	1079	1081
<b>Contracts</b>		<b>Long</b>	<b>Short</b>	<b>Net</b>
<b>Institution</b>		24823	33657	-8834
<b>Foreign</b>		39665	49423	-9758
<b>Local</b>		110499	91907	-48613
				<b>YTD</b>
				-7799
				56412
				-48613



## SET50 Index Options

คำแนะนำ : Wait and See

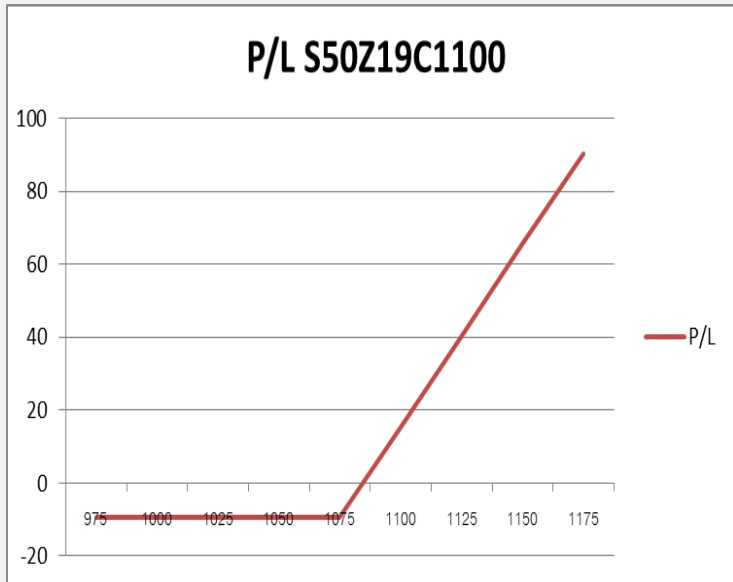
กลยุทธ์ : Wait and See

ขาดทุนสูงสุด : -

กำไรสูงสุดทางทฤษฎี : ไม่จำกัด

เป้าหมายการทำกำไร : -

จุดคุ้มทุน(เมื่อหมดอายุ) : -



SET50 Index	Long S50Z19C1050	Cost	Profit/Loss
1000	-75	11	-11
1025	-50	11	-11
1050	-25	11	-11
1075	0	11	-11
1100	25	11	14
1125	50	11	39
1150	75	11	64
1175	100	11	89
1200	125	11	114

		Price	Change	Vol.	Open Interest	Intrinsic Value	Time Value	Break Even	All-in-Premium	Implied Volatility	Delta	Effective Gearing
Call Option	S50Z19C1050	31.20	-8.00	91	1591	25.77	5.43	1081.20	0.01	10.39%	0.78	26.94
	S50Z19C1075	15.80	-5.70	1127	3946	0.77	15.03	1090.80	0.01	10.94%	0.53	35.75
	S50Z19C1100	6.70	-3.00	788	6,746	0.00	6.70	1106.70	0.03	11.34%	0.28	45.43
	S50Z19C1125	2.70	-1.20	791	7,078	0.00	2.70	1127.70	0.05	12.12%	0.13	52.48
	S50Z19C1150	1.00	-0.30	199	4,775	0.00	1.00	1151.00	0.07	12.77%	0.05	58.93

Put Option	S50Z19P1050	6.80	1.70	1150	7426	0.00	6.80	1043.20	-0.03	12.52%	-0.26	-40.81
	S50Z19P1075	15.50	4.20	682	4,476	0.00	15.50	1059.50	-0.02	11.97%	-0.48	-33.03
	S50Z19P1100	31.50	7.50	204	2,662	24.23	7.27	1068.50	-0.01	12.65%	-0.70	-23.75
	S50Z19P1125	52.00	7.70	55	869	49.23	2.77	1073.00	0.00	13.50%	-0.84	-17.40
	S50Z19P1150	74.70	7.60	10	310	74.23	0.47	1075.30	0.00	13.98%	-0.93	-13.36

## Property Development

	Level 1	Level 2
<b>Support</b>	256	250
<b>Resistance</b>	260	266

### เสี่ยงลงต่อ

ดัชนีกลุ่มพัฒนาอสังหาริมทรัพย์ การฟื้นตัวรอบนี้ค่อนข้างอ่อนแรง ล่าสุดกลับลงมาเคลื่อนไหวต่ำกว่าเส้นค่าเฉลี่ย 20 วัน ทำให้เกิดความเสี่ยงการพักตัว

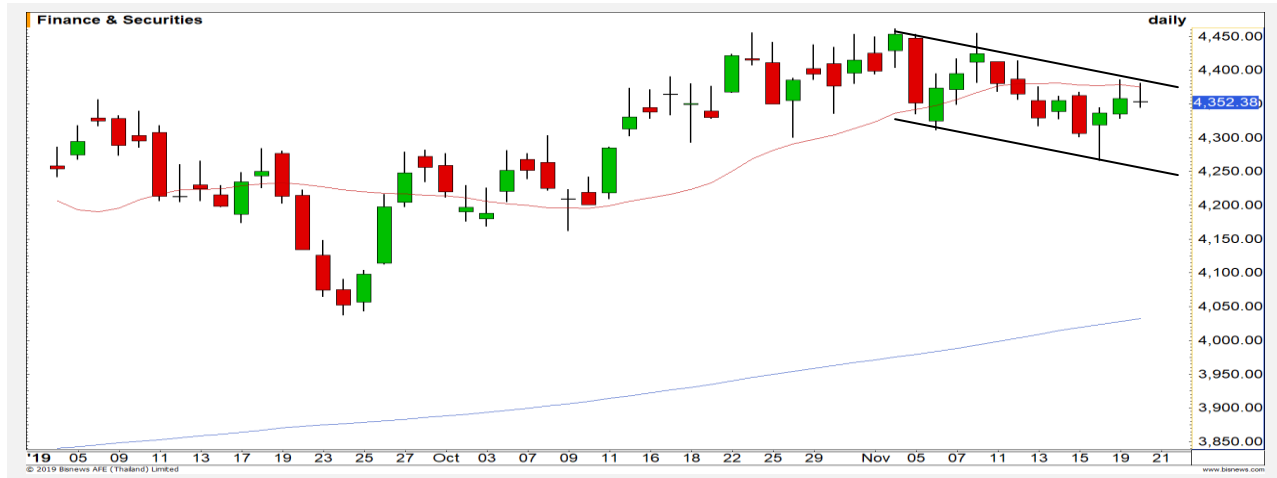


## Finance & Securities

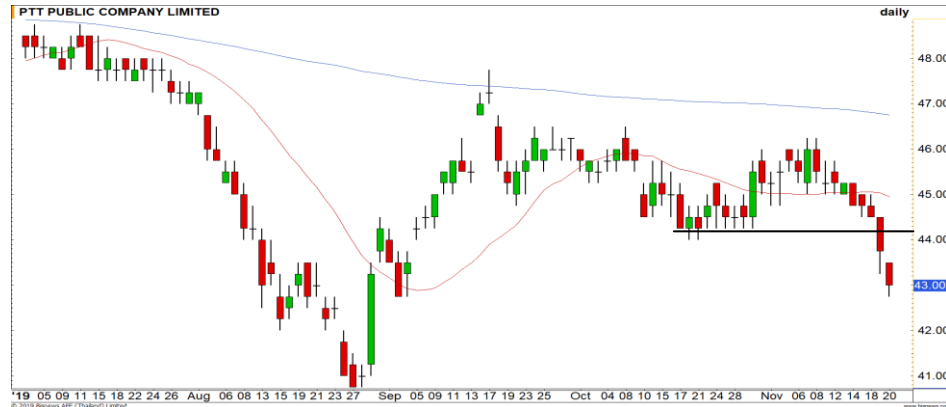
	Level 1	Level 2
<b>Support</b>	4306	4260
<b>Resistance</b>	4400	4450

### แกว่งตัวในกรอบ Bull flag

ดัชนีกลุ่มเงินและหลักทรัพย์ แกว่งตัวในกรอบ Bull flag ช่วงบริเวณ 4260-4400 จุด รอการทะลุกรอบบนเพื่อยืนยันรอบการขึ้นใหม่อีกครั้ง



# Top Most Active



Support 42.75 42 Resistance 43.50 44.25

**PTT** : ราคาอยู่ในรอบการหาฐานใหม่ต่อเนื่อง วางแนวรับถัดไปที่ 42.75 / 42 บาท ตามลำดับ



Support 75.25 74 Resistance 77.50 79.50

**CPALL** : รอดูวันนี้หากราคาสามารถยืนฐาน 75.25 บาทได้ มีโอกาสเกิด Technical Rebound กลับขึ้นไปทดสอบแนวต้าน 77.50/79.50 บาท



Support 4.08 4 Resistance 4.34 4.60

**TRUE** : ทิศทางค่อนข้างอ่อนแรง ราคากำลังหาจุด Bottom ใหม่ แนวรับสำคัญถัดไปที่ 4 บาท



Support 225 222 Resistance 230 234

**ADVANC** : ภาพรวมถือว่าแข็งแกร่งกว่าตลาด ล่าสุดเห็นการยืนฐาน 225 บาท สามารถลุ้นการฟื้นตัวกลับในรอบสั้น

# Momentum Trading

KKP

**Support** | 67.50  
**Resistance** | 70/70.50  
**Stop loss** | 67

## คำแนะนำระยะสั้น (BUY)

ราคายืนย่นรูปแบบ Double Bottom ด้วยการขึ้นผ่านแนวต้าน 67 บาทขึ้นมาได้ สามารถกวัดรอบการขึ้นต่อจากรูปแบบนี้ได้ที่ระดับ 70.50 บาท

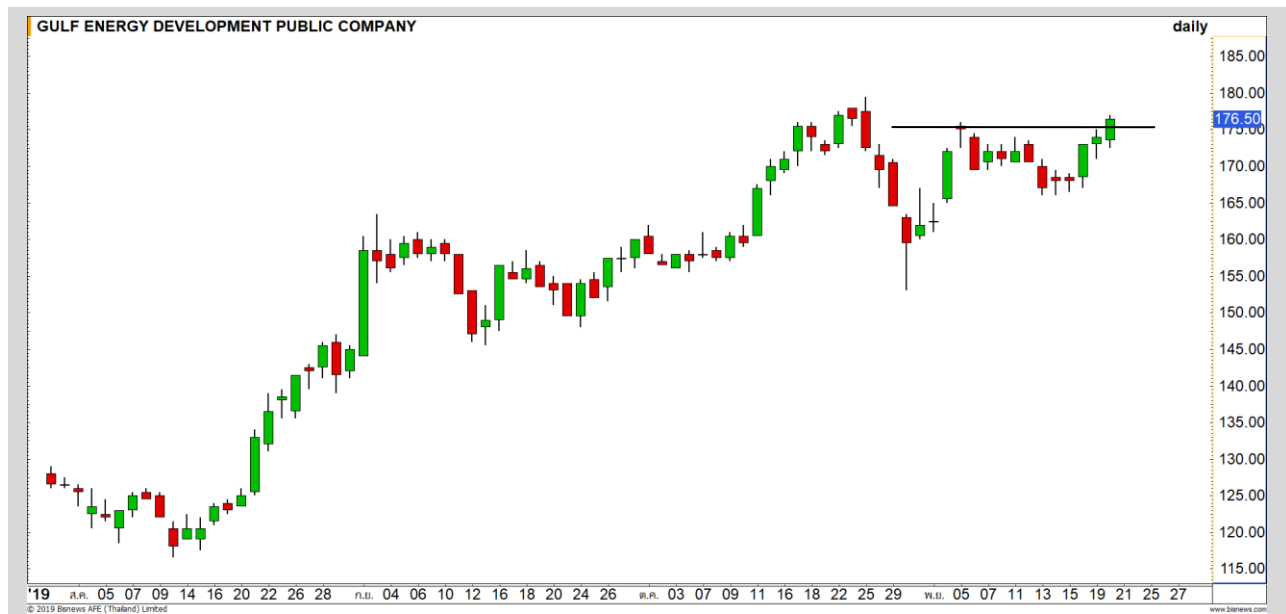


GULF

**Support** | 175  
**Resistance** | 179.50  
**Stop loss** | 172.50

## คำแนะนำระยะสั้น (BUY)

โมเมนตัมรอบสั้นแข็งแกร่ง ราคาฟื้นตัวขึ้นทะลุแนวต้านแรกที่ 175 บาท คาดราคามีโอกาสฟื้นตัวทดสอบ High เดิมที่ 179.50 บาท



# Swing Trading



<b>Support</b>	7.75
<b>Resistance</b>	8.05
<b>Stop loss</b>	7.65

## คำแนะนำระยะสั้น (BUY)

สัญญาณ RSI ล่าสุดได้กวัดตัวขึ้นจากเขต Oversold (ระดับ 30) บ่งชี้ถึงการเข้าสู่อรอบการฟื้นตัวในระยะสั้น วางเป้าหมายรอบนี้ที่ 8.05 บาท

JWD



<b>Support</b>	19.80
<b>Resistance</b>	20.50/20.80
<b>Stop loss</b>	19.50

## คำแนะนำระยะสั้น (BUY)

มีสัญญาณการฟื้นตัวระยะสั้นจาก Stochastic ที่เข้าเขต Oversold ที่บริเวณแนวรับ 19.80 บาท คาดในระยะสั้นนี้ราคามีโอกาสฟื้นตัวกลับ

SPCG



### รอสัญญาณ



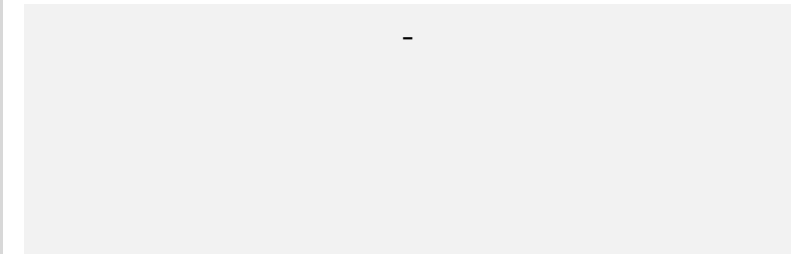
### เทียบราคาวันก่อนหน้า

Close Price	%Change
-	-

(ข้อมูล ณ เวลา 17.00 น. ของวันก่อนหน้า)

### รอสัญญาณหันตัวใหม่

แนวรับ		แนวต้าน	
-	-	-	-



### ปริมาณหุ้นที่ให้ยืมเพื่อขายชอร์ต

Stock	Available for borrowing (Share)
-	-

(ข้อมูล ณ เวลา 9.00 น. ของวันก่อนหน้า)



สอบถามข้อมูลเพิ่มเติม กรุณาติดต่อ  
ฝ่ายธุรกิจยืมและให้ยืมหลักทรัพย์

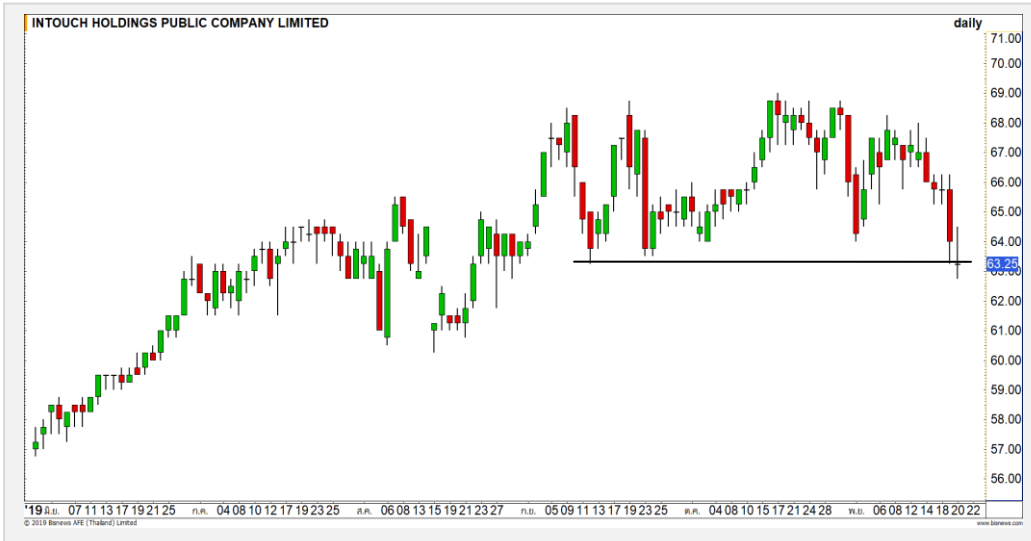
โทรศัพท์: 02-659-4335-40

Email: sbl@fnsyus.com





## INTUCH: INTU24C2003A



แนวรับ		แนวต้าน	
62.75	61.75	64.50	65.50

ราคาย่อตัวลงมาที่แนวรับ 62.75 บาท พร้อมกับเกิดสัญญาณแห่งเทียน Doji คาดในระยะสั้นราคาจะจุดกลับตัว

**ตัดขาดทุนกรณีหลุด 61.75 บาท**



สอบถามข้อมูลเพิ่มเติม  
โทรศัพท์ 02-658-9915  
Email: dw@fnsyrus.com  
Line: @dw24

### ตารางราคา

\* ตารางราคาใช้เปรียบเทียบในการซื้อขายช่วง market open เท่านั้น ไม่รวมช่วง market call

Underlying Bid*	DW Bid Price(THB) *				
	21-Nov-2019	22-Nov-2019	25-Nov-2019	26-Nov-2019	27-Nov-2019
64.25	0.27	0.26	0.26	0.26	0.26
64.00	0.26	0.26	0.25	0.25	0.25
63.75	0.25	0.25	0.24	0.24	0.24
63.50	0.24	0.24	0.24	0.23	0.23
63.25	0.24	0.23	0.23	0.23	0.23
63.00	0.23	0.23	0.22	0.22	0.22
62.75	0.22	0.22	0.21	0.21	0.21
62.50	0.21	0.21	0.21	0.21	0.20
62.25	0.21	0.21	0.20	0.20	0.20

\*

<b>Name</b>	INTU24C2003A	<b>Implied Volatility</b>	36.00%
<b>Underlying</b>	INTUCH	<b>Delta</b>	32.46%
<b>Type</b>	Call	<b>Listing Date</b>	30-Sep-2019
<b>Strike</b>	71.670	<b>Last Trading Date</b>	31-Mar-2020
<b>Conversion Ratio</b>	10.97000	<b>Expire Date(Maturity Date)</b>	03-Apr-2020
<b>Moneyess</b>	-11.75% OTM	<b>outstanding (20-Nov-2019)</b>	183,100

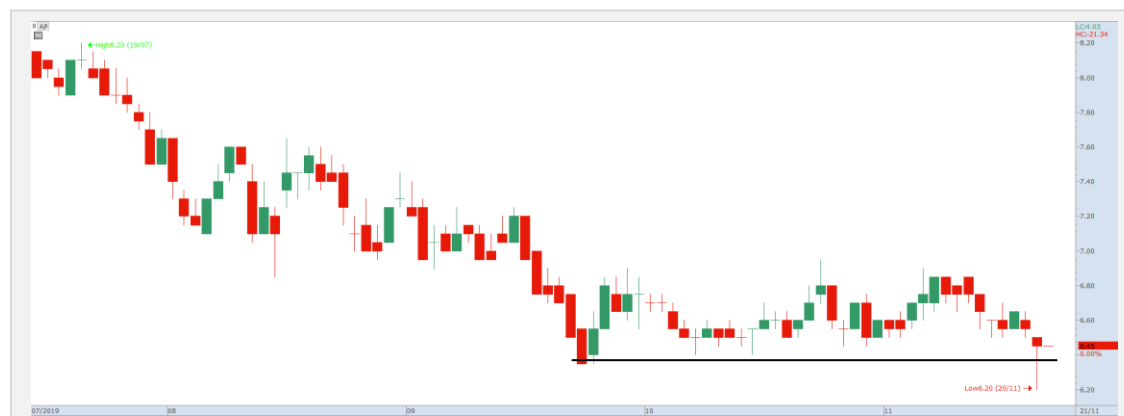
# Volume Outperformed

Stock	Last	Base Vol	Volume	%Vol up
JASIF	9.90	3,368,680	38,293,000	1,036%
WIIK	1.34	1,635,504	15,345,400	838%
JCK	1.21	2,582,000	16,580,000	542%
<b>AP</b>	<b>6.45</b>	<b>3,285,719</b>	<b>14,845,300</b>	<b>350%</b>
<b>RATCH</b>	<b>76.75</b>	<b>5,701,524</b>	<b>15,391,800</b>	<b>169%</b>

## หมายเหตุประกอบการเลือก Volume Outperformed

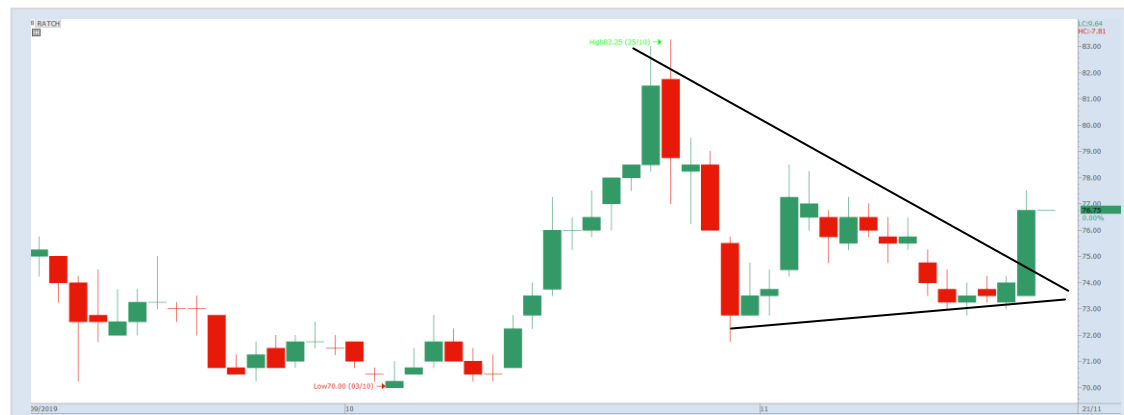
- ไม่นับรวม DW และ Warrant
- ราคาหุ้นไม่ต่ำกว่า 1 บาท
- ปริมาณซื้อขาย (Volume) ต่อวันมากกว่า 5,000,000 หุ้น
- %Vol Up หมายถึง ปริมาณการซื้อขายมากกว่าวันก่อนหน้า โดยคิดเป็นเปอร์เซ็นต์
- ข้อมูลจาก Finansia Hero

**\*\* เนื่องจากหุ้นในกลุ่มนี้ส่วนใหญ่เป็นหุ้นที่ผันผวนแรงกว่าตลาด  
นักลงทุนควรใช้ความระมัดระวังเป็นพิเศษ \*\***



**AP** : มีแรงซื้อกลับเข้ามาเกิดสัญญาณกลับจากแท่งเทียนลักษณะ Hammer คาดราคาจะจืดกลับตัวระยะสั้น

Support	6.35	6.20
Resistance	6.65	6.80



**RATCH** : ราคาปรับตัวขึ้นทะลุกรอบสามเหลี่ยมขึ้นมา คาดราคาพักตัวเสร็จสิ้น และเข้าสู่รอบการปรับตัวอีกครั้ง

Support	75	73.50
Resistance	78.50	80



Crude Oil (WTI)

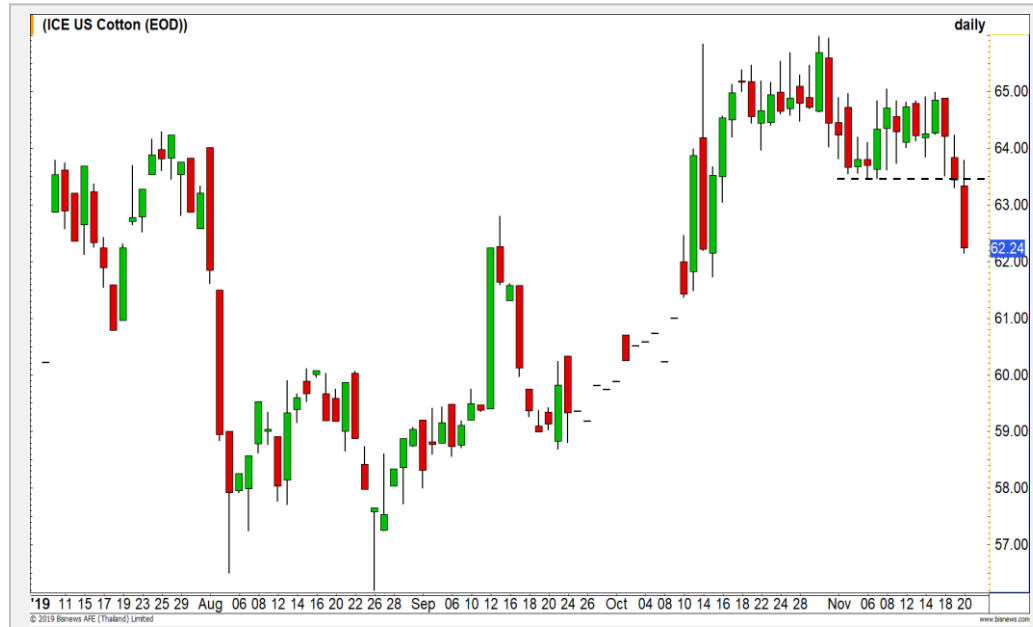


	Level 1	Level 2
<b>Support</b>	56	55
<b>Resistance</b>	58	60

**รักษาภาพ Sideway Up**

ราคาน้ำมัน ดิตตัวขึ้นมา หลังสหรัฐเผยสต็อกน้ำมันดิบที่เพิ่มขึ้นน้อยกว่าที่คาดการณ์ ทางเทคนิคเป็นเพียงการฟื้นตัวในกรอบ Channel รักษาภาพ Sideway up

Cotton



	Level 1	Level 2
<b>Support</b>	62	60.10
<b>Resistance</b>	62.70	63.50

**เข้าสู่รอบพักฐาน**

ราคาฝ้าย อ่อนตัวหลุดระดับ 63.50 เซนต์ต่อปอนด์ ภาพเป็นการเข้าสู่รอบการพักตัวปรับฐาน วางแนวรับถัดไปที่ 62 / 60.10 เซนต์ต่อปอนด์

# Gold Futures

## อยู่ในรอบการฟื้นตัว

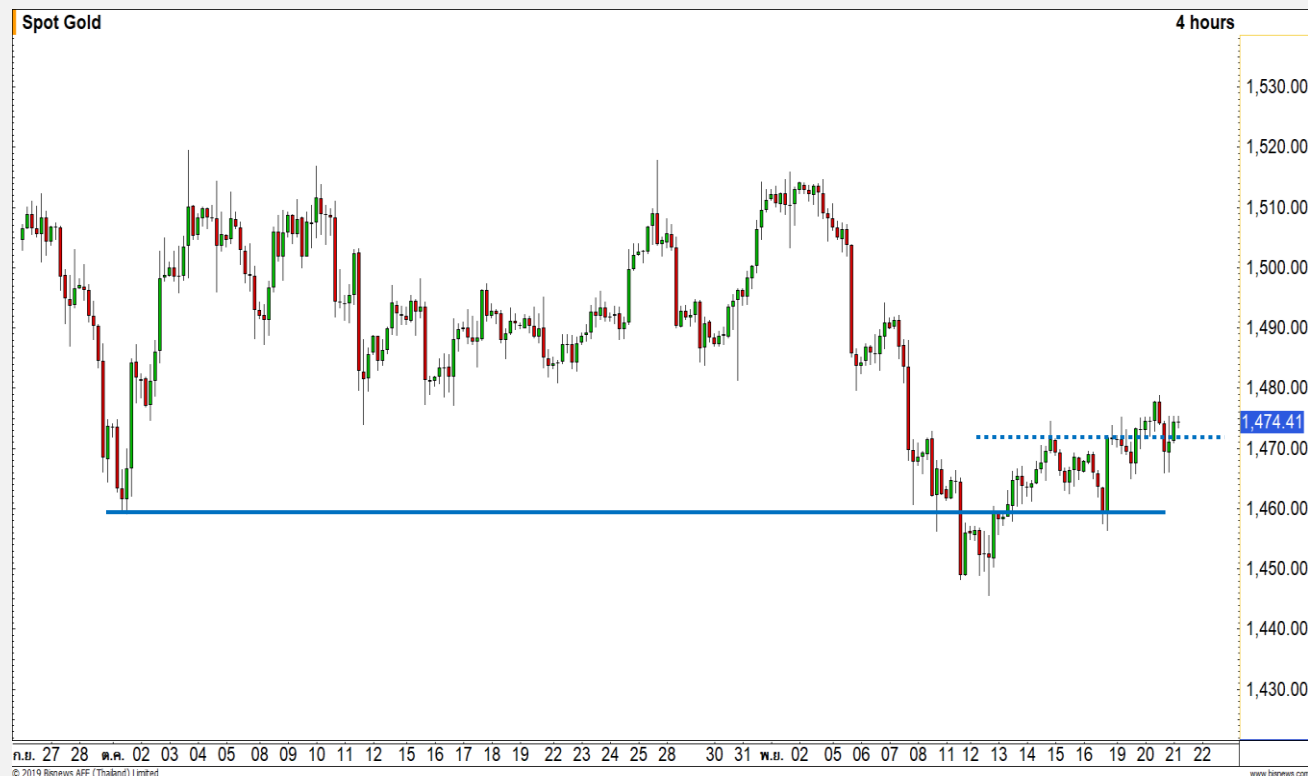
ราคาทองคำได้แรงหนุนจากการอ่อนตัวของเงินสกุลดอลลาร์

ภาพทางเทคนิคราย 240 นาที ราคาทองคำสามารถยืนไม่หลุดระดับ 1470 ดอลลาร์ได้ ทำให้ราคาทองคำยังอยู่ในรอบการฟื้นตัว วางแนวต้านรอทดสอบที่ 1480 ดอลลาร์

## คำแนะนำระยะสั้น GOZ19

- พอร์ตเปิด Long ต้นทุนบริเวณ 1474 ดอลลาร์ วางเป้าหมายทำกำไรที่ 1480/1490 ดอลลาร์ **ตัดขาดทุนกรณีหลุด 1464 ดอลลาร์**

วันที่ 20 พ.ย. 2019  
กองทุน SPDR คงการถือทองคำ  
ที่ระดับ 891.79 ตัน



แนวรับ		แนวต้าน	
1470	1465	1480	1490

Contracts	Long	Short	Net	YTD
Institution	5315	6513	-1198	-1918
Foreign	3945	3682	263	56412
Local	13114	12179	935	-48613

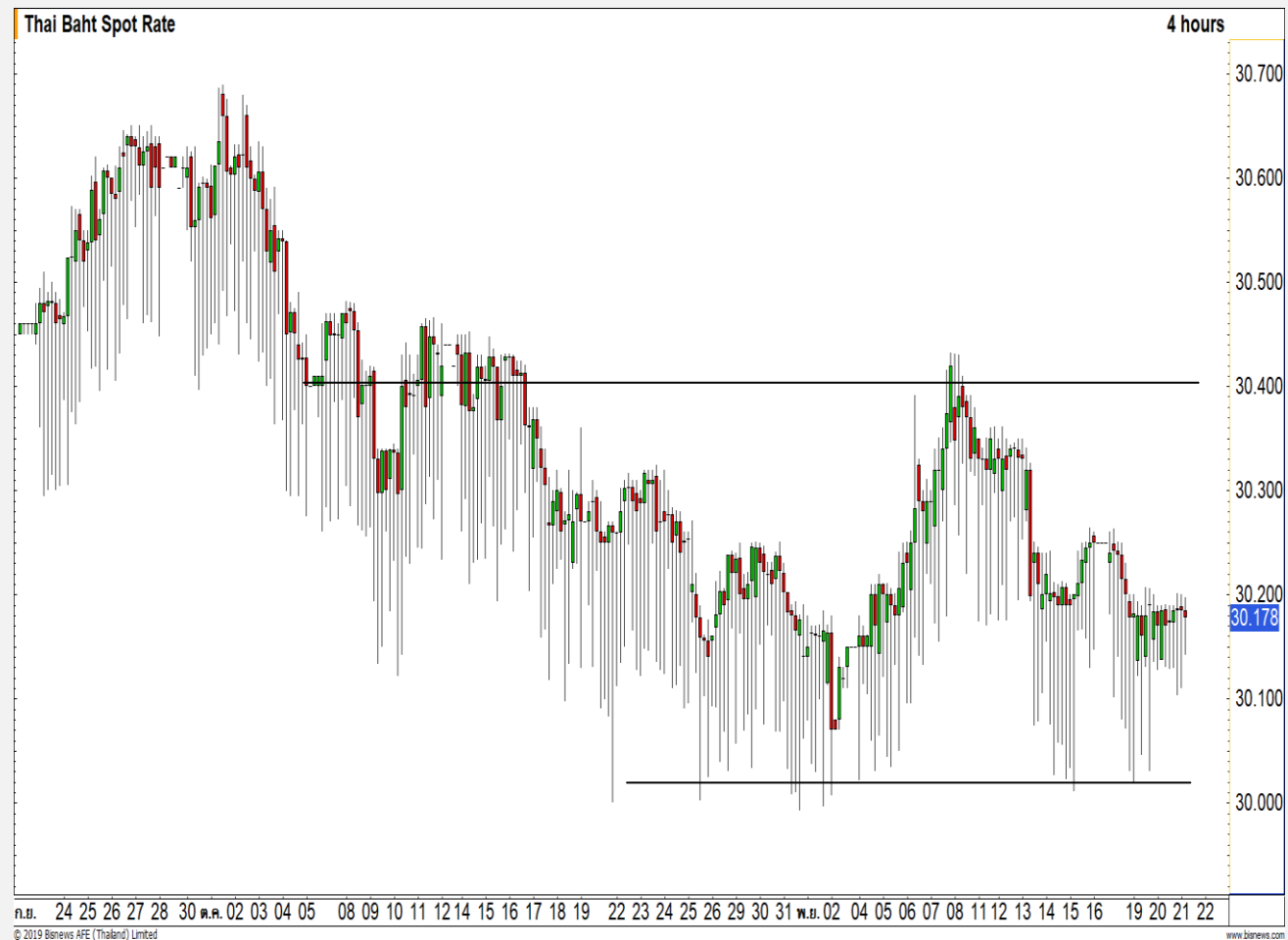
# USD Futures

## ภาพหลักยังคงแกว่งตัวในกรอบ 30.00-30.40 บาท/ดอลลาร์

ภาพเทคนิคราย 240 นาที ค่าเงินบาทอ่อนตัวกลับหลังจากที่แข็งค่ามาใกล้บริเวณแนวรับหลักที่ 30.00 บาท/ดอลลาร์ มีแนวต้านรอทดสอบที่ 30.20 บาท/ดอลลาร์

### คำแนะนำระยะสั้น USDZ19

- พอร์ต Long ต้นทุนที่แนวรับ 30.25 บาท/ดอลลาร์ ถือรอทำกำไรที่ 30.40 บาท/ดอลลาร์ ตัดขาดทุนกรณีแข็งค่าเกิน 30.15 บาท/ดอลลาร์



แนวรับ		แนวต้าน	
30.15	30	30.20	30.25

## Market Summary & Theoretical Price

### SET50 Index Futures

Series	Settle	Change	Vol Contracts	Vol Change	OI	OI Change	Days to Delivery	Theoretical			Div. Yield	Fund Rate	Basis	Premium Discount
								Theoretical	Lower	Upper				
S50X19	1075.9	-9.2	15	1	36	-8	7	1076.13	1075.92	1077.21	0.02%	1.75%	0.13	-0.23
S50Z19	1075.2	-10.1	159613	-8501	293419	-3175	36	1077.22	1076.16	1082.79	0.38%	1.75%	-0.57	-2.02
S50F20	1073.1	-8.8	2	0	41	0	70	1077.23	1075.17	1088.07	1.04%	1.75%	-2.67	-4.13
S50H20	1070.9	-9.9	12732	1377	40305	266	127	1074.72	1070.98	1094.37	2.03%	1.75%	-4.87	-3.82
S50M20	1066.6	-9.9	1840	-27	8914	315	221	1067.11	1060.59	1101.30	3.08%	1.75%	-9.17	-0.51
S50U20	1061.8	-9.0	785	-15	3048	24	313	1062.02	1052.80	1110.46	3.24%	1.75%	-13.97	-0.22

### Gold Futures

Series	Settle	Change	Vol Contracts	Vol Change	OI	OI Change	Days to Delivery	Theoretical			Premium / Discount	Risk Free Rate
								Theoretical	Lower	Upper		
GFZ19	21250	130	42	23	870	20	36	21179	21158	21289	70.92	1.75%
GFG20	21330	130	7	6	355	-6	98	21242	21185	21540	88.08	1.75%
GFJ20	21340	130	7	6	157	7	160	21305	21212	21791	35.23	1.75%

### Gold Online Futures

Series	Settle	Change	Vol Contracts	Vol Change	OI	OI Change	Days to Delivery	Theoretical
GOZ19	1480.60	9.30	11632	3945	49464	3214	36	1476.86

### USD Futures

Series	Settle	OI Change	Days to Delivery	Theoretical	Basis
USDX19	30.18	0.00	7	30.19	0.01
USDZ19	30.16	-0.04	36	30.26	-0.01
USDF20	30.14	0.00	70	30.34	-0.03
USDH20	30.12	-0.01	127	30.48	-0.05

**DISCLAIMER:** รายงานฉบับนี้จัดทำโดยบริษัทหลักทรัพย์ ฟินันเซีย ไซรัส จำกัด (มหาชน) "บริษัท" ข้อมูลที่ปรากฏในรายงานฉบับนี้ถูกจัดทำขึ้นบนพื้นฐานของแหล่งข้อมูลที่เราหรือเราเชื่อว่ามีความน่าเชื่อถือ และมีความถูกต้อง อย่างไรก็ตามบริษัทไม่รับรองความถูกต้องครบถ้วนของข้อมูลดังกล่าว ข้อมูลและความเห็นที่ปรากฏอยู่ในรายงานฉบับนี้อาจมีการเปลี่ยนแปลง แก้ไข หรือเพิ่มเติมได้ตลอดเวลาโดยไม่ต้องแจ้งให้ทราบล่วงหน้า บริษัทไม่มีความประสงค์ที่จะชักจูงหรือชี้ชวนให้ผู้ลงทุน ลงทุนซื้อหรือขายหลักทรัพย์ตามที่ปรากฏในรายงานฉบับนี้ รวมทั้งบริษัทไม่ได้รับประกันผลตอบแทนหรือราคาของหลักทรัพย์ตามข้อมูลที่ปรากฏแต่อย่างใด บริษัทจึงไม่รับผิดชอบต่อความเสียหายใดๆ ที่เกิดขึ้นจากการนำข้อมูลหรือความเห็นในรายงานฉบับนี้ไปใช้ไม่ว่ากรณีใดก็ตาม ผู้ลงทุนควรศึกษาข้อมูลและใช้ดุลยพินิจอย่างรอบคอบในการตัดสินใจลงทุน

บริษัทขอสงวนลิขสิทธิ์ในข้อมูลและความเห็นที่ปรากฏอยู่ในรายงานฉบับนี้ ห้ามมิให้ผู้ใดนำข้อมูลและความเห็นในรายงานฉบับนี้ไปใช้ประโยชน์ คัดลอก ตัดแปลง ทำซ้ำ นำออกแสดงหรือเผยแพร่ต่อสาธารณชนไม่ว่าทั้งหมดหรือบางส่วน โดยไม่ได้รับอนุญาตเป็นลายลักษณ์อักษรจากบริษัทล่วงหน้า การลงทุนในหลักทรัพย์มีความเสี่ยง ผู้ลงทุนควรศึกษาข้อมูลและพิจารณาอย่างรอบคอบก่อนการตัดสินใจลงทุน

บริษัทหลักทรัพย์ ฟินันเซีย ไซรัส จำกัด (มหาชน) อาจเป็นผู้ดูแลสภาพคล่อง (Market Maker) และผู้ออกใบสำคัญแสดงสิทธิอนุพันธ์ (Derivative Warrants) บนหลักทรัพย์ AAV, ADVANC, AEONTS, AMATA, ANAN, AOT, AP, BANPU, BBL, BCH, BCP, BCPG, BDMS, BEAUTY, BEC, BEM, BGRIM, BH, BJC, BLAND, BPP, BTS, CBG, CENTEL, CHG, CK, CKP, COM7, CPALL, CPF, CPN, DELTA, DTAC, EA, EGCO, EPG, ERW, ESSO, GFPT, GLOBAL, GPSC, GULF, GUNKUL, HANA, HMPRO, INTUCH, IRPC, IVL, JAS, JMT, KBANK, KCE, KKP, KTB, KTC, LH, MAJOR, MBK, MEGA, MINT, MTC, ORI, OSP, PLANB, PRM, PSH, PSL, PTG, PTT, PTTEP, PTTGC, QH, RATCH, ROBINS, RS, SAWAD, SCB, SCC, SGP, SIRI, SPALI, SPRC, STA, STEC, SUPER, TASCOS, TCAP, THAI, THANI, TISCO, TKN, TMB, TOA, TOP, TPIPP, TRUE, TTW, TU, TVO, WHA และ SET50 Future โดยบริษัทฯ อาจจัดทำบทวิเคราะห์ของหลักทรัพย์อ้างอิงดังกล่าว ดังนั้น นักลงทุนควรศึกษารายละเอียดในหนังสือชี้ชวนของใบสำคัญแสดงสิทธิอนุพันธ์ดังกล่าวก่อนตัดสินใจลงทุน

หมายเหตุ: ประธานกรรมการของบริษัทหลักทรัพย์ ฟินันเซีย ไซรัส จำกัด (มหาชน) ดำรงตำแหน่งเป็นกรรมการของบริษัท ทู คอร์ปอเรชั่น จำกัด (มหาชน)

Remark : FSS's Chairman is a TRUE's director.