



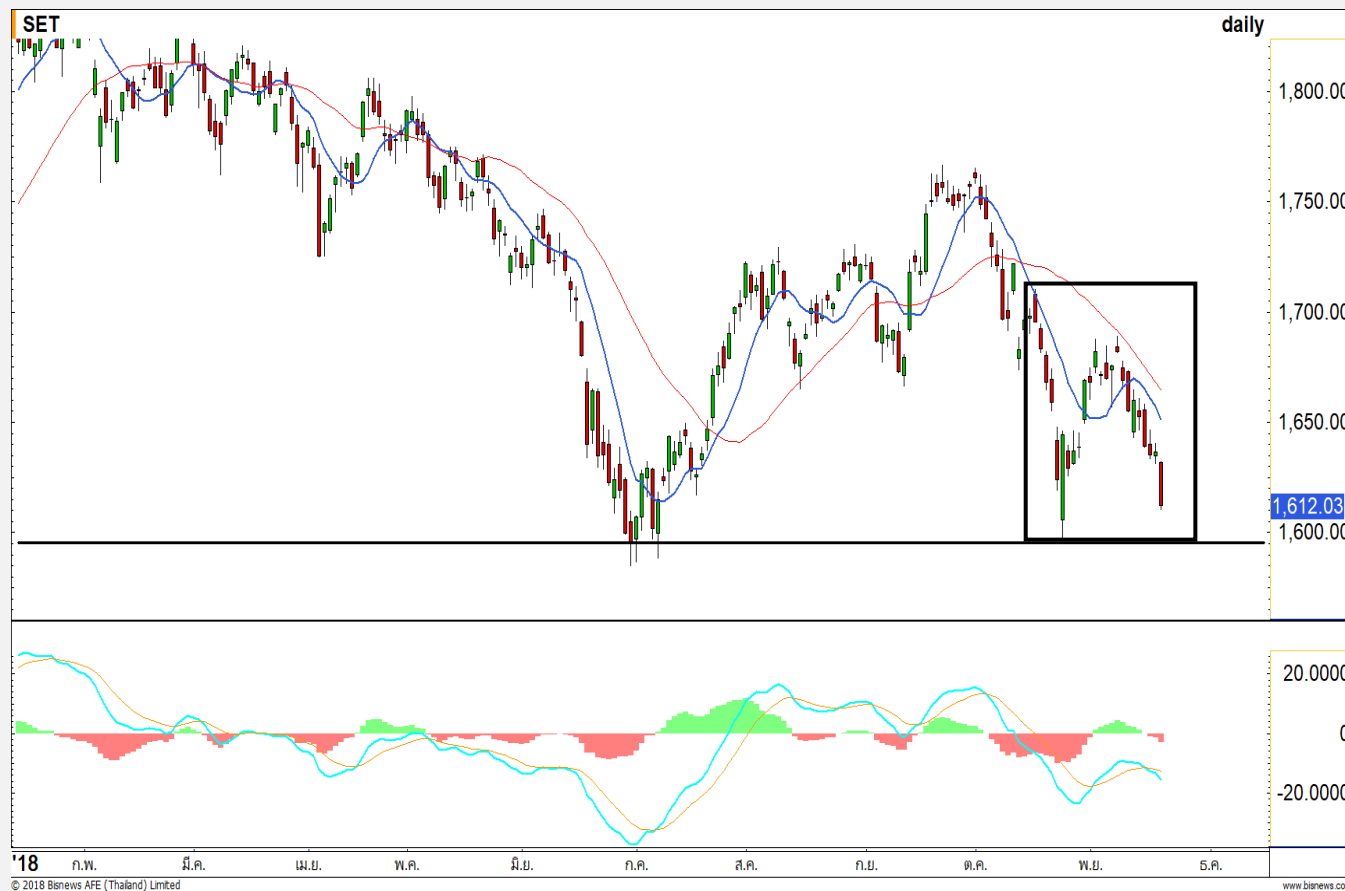
SET INDEX

ภาพหลัก 1605 จุด น่าจะเป็น
Bottom (หรือหลุดใน ชม. ชั่วคราว)

เมื่อวานดัชนีไหลเร็วหลุด 1620 จุด ใกล้แนวรับ 1605 จุด คาดจะเป็นจุด Bottom ของรอบนี้ แนวสังเกตคือ กรณีสั่งลงต่อ แล้วกดให้หลุด 1605 จุด จะเป็นแค่การหลุดระหว่าง ชม. การซื้อขายเท่านั้น ก่อนจะทยอยฟื้นตัวในรอบหลัก

วันนี้ น่าจะเป็นจุดเข้าซื้อที่ดี เพราะดัชนีน่าจะเริ่มหา Bottom และ ทยอยฟื้นกลับขึ้นไปเป็นรอบ เป้าหมายหลักในด้านแรก 1650 จุด

แนวรับ	1605	1595
แนวต้าน	1620	1630



Technical Review:

- S50Z18: แนวรับ 1055-1065 จุดคือ โอกาสเปิด Long เพราะภาพหลักน่าจะเจอจุดกลับตัว
- Momentum Trading : ERW , MBK
- Swing Trading : SYNEX , THANI

SET50 Index Futures



ภาพหลักน่าจะถึงจุด Long กลับแล้ว

20 พ.ย. 61 นักลงทุนต่างชาติ Short สุทธิเป็นวันแรกในรอบสามวันทำการ 11,177 สัญญา เป็นการเปิด Short ส่วนหนึ่ง (1-20 พ.ย. Short สะสม 29,966 สัญญา)

กำลังจะทดสอบแนวรับแรกในด้านหลัก ณ ระดับราคา 1065-1070 จุด เป็นแนวเปิด Long กลับด้านแรก

คาดว่าจะเริ่มเห็นสัญญาณกลับตัวในภาพหลัก Downside กรณีมีแรงกดเข้าหา 1065-1070 จุด หรือ 1055 จุด คือจังหวะเปิด Long แล้ว

และเมื่อวาน Basis ปิดเป็น Premium +0.67 จุด

กลยุทธ์ S50Z18 (Trading Long)

- พอร์ตถือ Trading Short ต้นทุนช่วง 1088-1091 จุด เมื่อวานปิดทำกำไรส่วนใหญ่ไปแล้ว หลังทดสอบ 1080 จุด และใกล้เคียง 1070 จุด (ที่วางเป็นแนวรับหลัก) ที่เหลือรอปิดวันนี้รอบเช้าช่วงชะลอต่ำกว่า 1070 จุด
- พอร์ตวางแนวเปิด Trading Long กลับที่ฐาน 1065 จุด และ 1055 จุด หลุด 1055 จุดตัดขาดทันที

แนวรับ

1065 1055

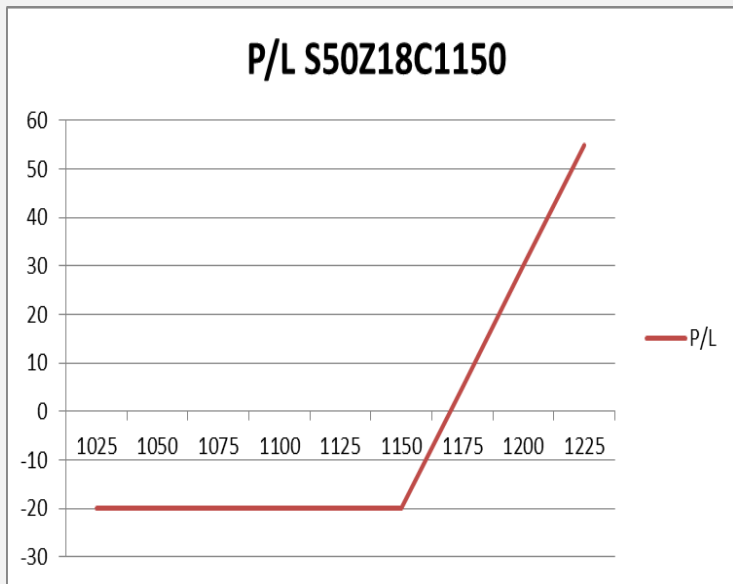
แนวต้าน

1080 1083

Contracts	Long	Short	Net	YTD
Institution	42505	36020	6485	42715
Foreign	20571	31748	-11177	-44866
Local	77627	72935	4692	2151



SET50 Index Options



คำแนะนำ : รอเปิด Long S50Z18C1025 เมื่อ SET50 ลงมาใกล้แนวรับ 1050 จุด

กลยุทธ์ : Wait and See

ขาดทุนสูงสุด : -

กำไรสูงสุดทางทฤษฎี : -

เป้าหมายการทำกำไร : -

จุดคุ้มทุน(เมื่อหมดอายุ) : -

SET50 Index	Long S50Z18C1150	Cost	Profit/Loss
1025	-125	20	-20
1050	-100	20	-20
1075	-75	20	-20
1100	-50	20	-20
1125	-25	20	-20
1150	0	20	-20
1175	25	20	5
1200	50	20	30
1225	75	20	55

		Price	Change	Vol.	Open Interest	Intrinsic Value	Time Value	Break Even	All-in-Premium	Implied Volatility	Delta	Effective Gearing
Call Option	S50Z18C1025	56.30	-11.00	54	187	46.83	9.47	1081.30	0.01	19.34%	0.78	14.84
	S50Z18C1050	35.50	-12.50	69	720	21.83	13.67	1085.50	0.01	16.58%	0.67	20.15
	S50Z18C1075	21.80	-9.20	632	2566	0.00	21.80	1096.80	0.02	16.81%	0.50	24.35
	S50Z18C1100	12.20	-6.00	1147	4,117	0.00	12.20	1112.20	0.04	16.93%	0.33	29.05
	S50Z18C1125	7.00	-3.00	565	4,353	0.00	7.00	1132.00	0.06	17.83%	0.21	32.04

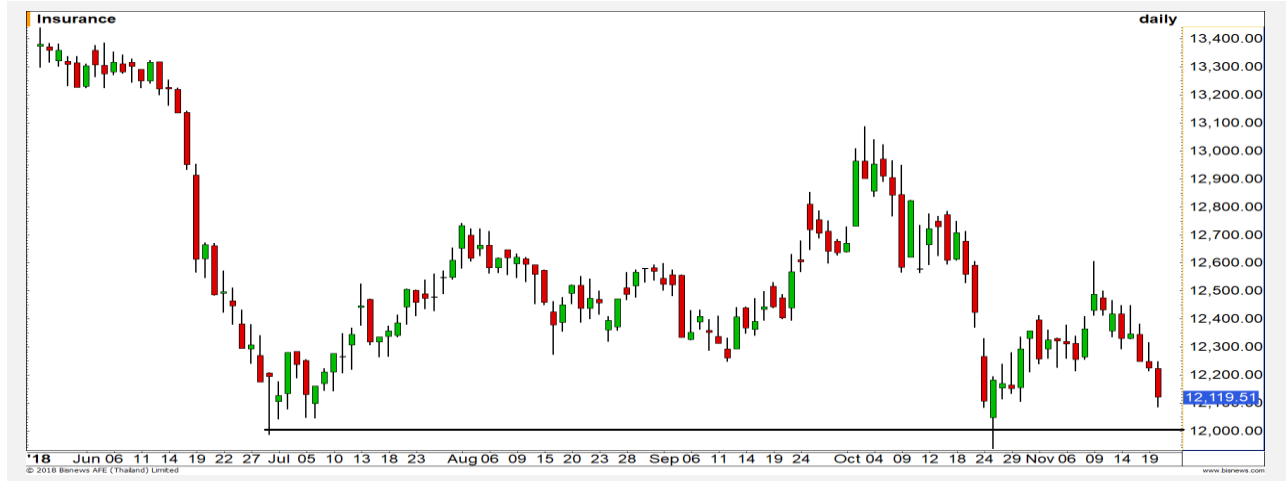
Put Option	S50Z18P1025	6.60	1.90	346	3077	0.00	6.60	1018.40	-0.05	17.29%	-0.20	-31.88
	S50Z18P1050	12.10	3.50	857	3728	0.00	12.10	1037.90	-0.03	16.04%	-0.33	-29.05
	S50Z18P1075	22.10	5.50	739	4,120	3.17	18.93	1052.90	-0.02	15.39%	-0.51	-24.60
	S50Z18P1100	39.20	9.90	285	3,470	28.17	11.03	1060.80	-0.01	16.77%	-0.67	-18.35
	S50Z18P1125	58.60	13.60	128	2,190	53.17	5.43	1066.40	-0.01	17.25%	-0.80	-14.61

Insurance

	Level 1	Level 2
Support	12000	11900
Resistance	12400	12500

แนวรับสำคัญ 12000 จุด

ดัชนีกลุ่มประกันภัยและประกันชีวิต ลงมาใกล้แนวรับสำคัญ 12000 จุด มอง Downside จำกัด มีโอกาสเกิด Technical Rebound บริเวณดังกล่าว

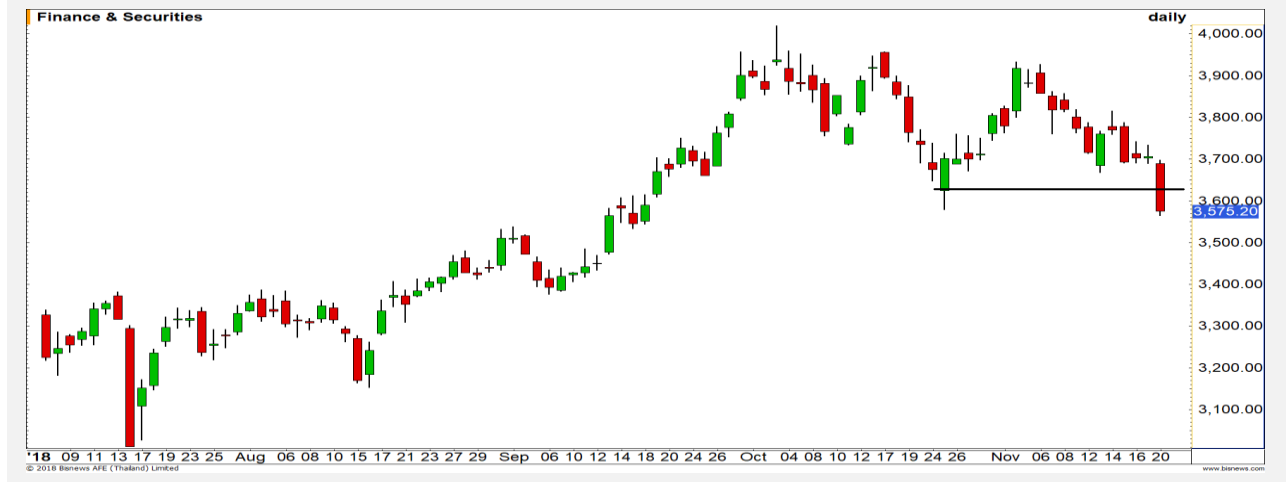


Finance & Securities

	Level 1	Level 2
Support	3530	3500
Resistance	3620	3700

หลุด Low เดิม

ดัชนีกลุ่มเงินทุนและหลักทรัพย์ แท่งเทียนเป็นลักษณะ Big black candle หลุด Low เดิมลงมา ดึงสัญญาณลบในภาพระยะกลางเข้ามา



Top Most Active



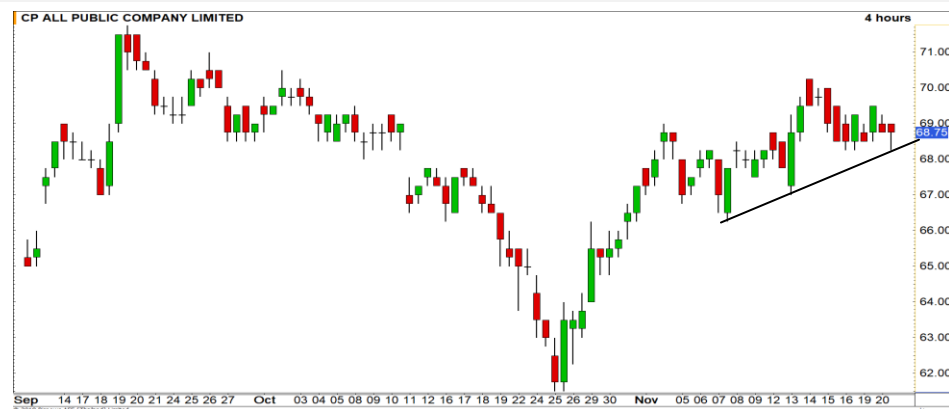
Support 9.80 9.60 Resistance 10.10 10.40

LH (DAY) : แท่งเทียนเกิดรูปแบบ Hammer มีแรงซื้อกลับระหว่างวัน ทำให้รอบสั้นสามารถลุ้น rebound



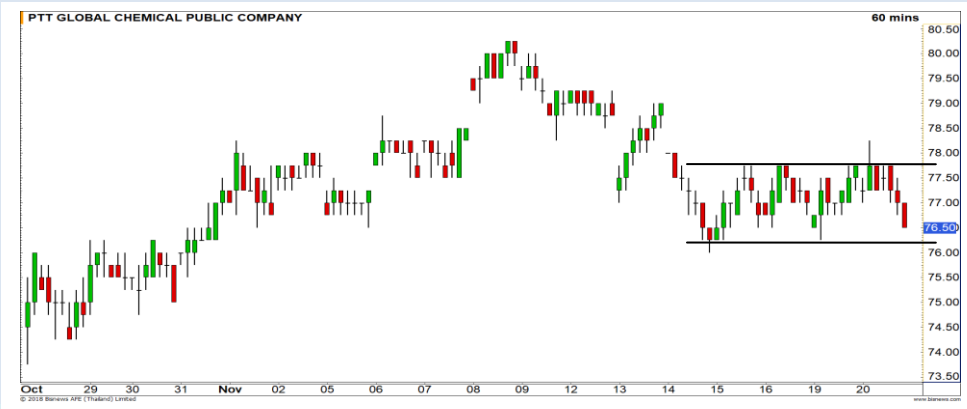
Support 130 128 Resistance 134.50 136

SCB (DAY): ราคาพักตัวตามกรอบ Downtrend channel โดยแนวรับสำคัญรอบนี้ที่ 128 บาท



Support 68.25 67 Resistance 69.50 70

CPALL (DAY): ราคายังคงรักษาทิศทางเชิงบวกในภาพรวม 240 นาทีเอาไว้ได้ มีโอกาสได้เห็นการขึ้นทดสอบแนวต้าน 70 บาทอีกครั้ง



Support 76 75 Resistance 77.75 79

PTTGC (DAY): ภาพรวม 60 นาที การเคลื่อนไหวของราคาเป็นลักษณะแกว่งตัวในกรอบ Sideway ช่วงบริเวณ 76-77.75 บาท

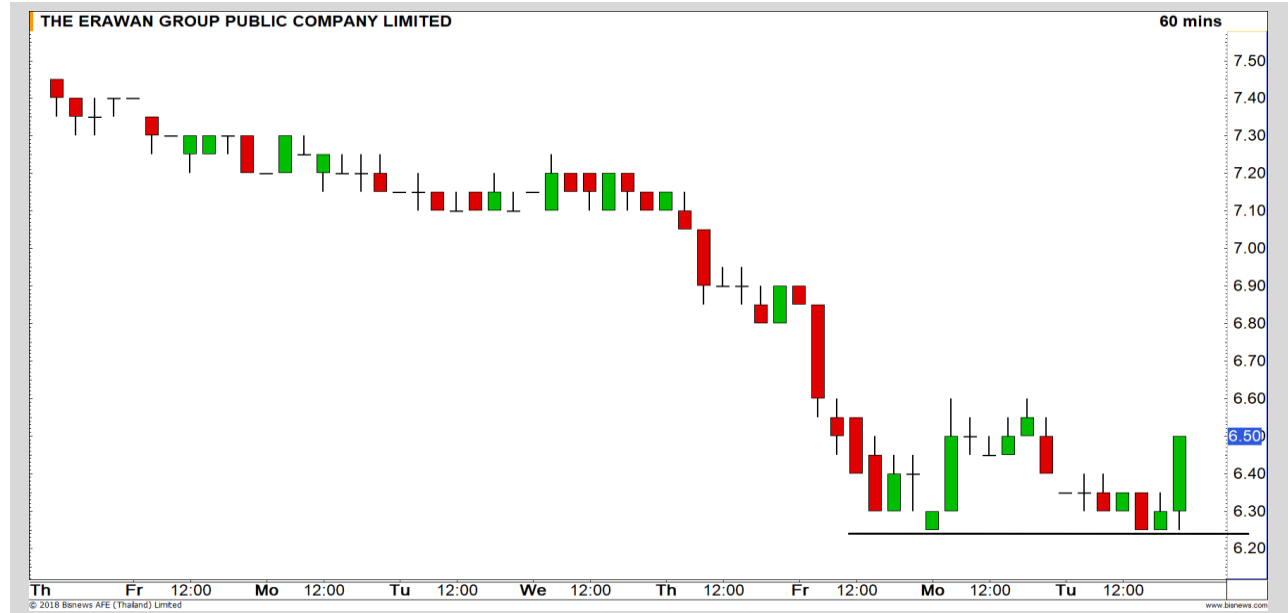
Momentum Trading

ERW

Support | 6.40
Resistance | 6.90
Stop loss | 6.25

คำแนะนำระยะสั้น (BUY)

เห็นการฟอร์มตัวรูปแบบ Double Bottom ในภาพราย 60 นาที มีโอกาสได้เห็นการขึ้นผ่านระดับ 6.60 บาท เพื่อไปทดสอบเป้าหมาย 6.90 บาท



MBK

Support | 23.30
Resistance | 24.40-24.60
Stop loss | 23

คำแนะนำระยะสั้น (BUY)

คาดราคาหุ้นสร้าง Bottom ไปแล้วหลังลงมาแตะ Low 23.30 บาท และกลับมาปิด High สานทิศทางตลาดฯ เป้าหมาย 24.40-24.60 บาท



Swing Trading



Support	11
Resistance	12
Stop loss	10.70

คำแนะนำระยะสั้น (BUY)

ราคาพักตัวลงมาใกล้แนวรับสำคัญ 11 บาท โดย RSI สงสัยญาณ Oversold ต่อเนื่อง คาดว่ามีโอกาสเกิด Technical Rebound ที่บริเวณดังกล่าว

SYNEX



Support	8.45
Resistance	8.65
Stop loss	8.35

คำแนะนำระยะสั้น (BUY)

Downside จำกัด อาจมีการดิ่งทำ Lower Low บ้าง แต่ยังมีลุ้นสร้างฐาน คาดฟอร์มตัว Double Bottoms ไม่หลุด 8.35 บาท มีลุ้นฟื้นตัว

THANI

TOA



เทียบราคาก่อนหน้า

Close Price	%Change
36.25	+0.69%

(ข้อมูล ณ เวลา 17.00 น. ของวันก่อนหน้า)

ตั้งไม้พัน 37.25 บาท

ระวางการชะลอตัว เป็นจังหวะทำ SBL

แนวรับ		แนวต้าน	
34.50	34	37.25	38.50

วันนี้แนะนำ SBL หุ้น TOA คาดติดแนวต้าน 37.25-38.50 บาท

เมื่อวานเปิดทำกำไรการทำ SBL หุ้น BANPU ช่วงต้นทุน 17.60-17.70 บาทไปแล้ว หลังระดับปิดที่ที่แนวซื้อคืนด้านแรก 17 บาท

ปริมาณหุ้นที่ให้ยืมเพื่อขายชอร์ต

Stock	Available for borrowing (Share)
TOA	42,900

(ข้อมูล ณ เวลา 9.00 น. ของวันก่อนหน้า)

ทะลุแนวต้าน 38.50 บาท ไม่แนะนำทำ SBL

สอบถามข้อมูลเพิ่มเติม กรุณาติดต่อ ฝ่ายธุรกิจยืมและให้ยืมหลักทรัพย์

โทรศัพท์ : 02-658-9699

Email: sbl@fnsyrus.com

AMATA : AMAT24C1904A



แนวรับ		แนวต้าน	
22.00	21.80	23.00	23.40

ราคาลงมาที่แนวรับของกรอบการแกว่งตัว Sideway ที่ 22.00 บาท
ประเมินราคามีโอกาสเกิด Technical Rebound ที่บริเวณดังกล่าว

หากราคาหลุดต่ำกว่า 21.80 บาท ตัดขาดทุน



สอบถามข้อมูลเพิ่มเติม
โทรศัพท์ 02-658-9915
Email: dw@fnsyrus.com
Line: @dw24

ตารางราคา

* ตารางราคาใช้เปรียบเทียบในการซื้อขายช่วง
market open เท่านั้น ไม่รวมช่วง market call

Name	AMAT24C1904A	Implied Volatility	56.00%
Underlying	AMATA	Delta	23.97%
Type	Call	Listing Date	07-Nov-2018
Strike	31.460	Last Trading Date	30-Apr-2019
Conversion Ratio	3.20000	Expire Date(Maturity Date)	06-May-2019
Moneyess	-29.12% OTM	outstanding (20-Nov-2018)	73,500

Underlying Bid*	DW Bid Price(THB) *				
	21-Nov-2018	22-Nov-2018	23-Nov-2018	26-Nov-2018	27-Nov-2018
22.70	0.34	0.34	0.33	0.32	0.32
22.60	0.33	0.33	0.32	0.32	0.31
22.50	0.32	0.32	0.32	0.31	0.31
22.40	0.31	0.31	0.31	0.30	0.30
22.30	0.31	0.30	0.30	0.29	0.29
22.20	0.30	0.30	0.29	0.29	0.28
22.10	0.29	0.29	0.29	0.28	0.28
22.00	0.29	0.28	0.28	0.27	0.27
21.90	0.28	0.28	0.27	0.27	0.26

TOP GAINER AND LOSER

5 TOP MAINBROAD GAINER

Rank	Stock	PClose	%Change	Support	Resistance	Trend (1 Week)	Technical View
1	HUMAN	8.70	3.57	8.40/8.10	9.10/9.30	Sideway Down	มีโอกาสเกิด Technical Rebound ระยะสั้น
2	JKN	11.70	3.54	11.30/11.00	12.00/12.40	Sideway	หากราคาทะลุผ่าน 12.00 บาท จะเปิด Upside
3	CHO	1.67	1.83	1.61/1.56	1.72/1.77	Uptrend	แนวโน้มแข็งแกร่ง โดยระยะสั้นอาจมีข้อสลับได้บ้าง
4	ERW	6.50	1.56	6.40/6.25	6.75/6.90	Sideway Down	มีโอกาสเกิด Technical Rebound ระยะสั้น
5	ANAN	3.88	1.04	3.76/3.66	4.00/4.08	Sideway Down	ฟื้นตัวในแนวโน้มขาลง

5 TOP MAINBROAD LOSER

Rank	Stock	PClose	%Change	Support	Resistance	Trend (1 Week)	Technical View
1	WORK	26.50	-9.40	25.50/24.00	27.25/28.25	Sideway Down	ราคาทำ New Low เสี่ยงลงต่อ
2	RICHY	1.53	-8.38	1.50/1.44	1.56/1.62	Downtrend	อยู่ในช่วง Panic Sell
3	MONO	1.75	-6.91	1.68/1.60	1.80/1.87	Sideway Down	หากราคาหลุด 1.66 บาท จะเปิด Downside
4	GLAND	3.28	-6.82	3.24/3.12	3.40/3.50	Sideway Up	พักตัวในแนวโน้มขาขึ้น
5	AMANAH	1.52	-6.75	1.48/1.45	1.57/1.61	Sideway Down	ราคาทำ New Low เสี่ยงลงต่อ

หมายเหตุประกอบการเลือก Top Gainer และ Top Loser

- ปริมาณการซื้อขายเฉลี่ย 5 วัน มากกว่า 10 ล้านบาท
- ไม่นับรวม DW และ Warrant
- ราคาหุ้นไม่ต่ำกว่า 1 บาท

** เนื่องจากหุ้นในกลุ่มนี้ส่วนใหญ่เป็นหุ้นที่ผันผวนแรงกว่าตลาด นักลงทุนควรใช้ความระมัดระวังเป็นพิเศษ **



Crude Oil (WTI)



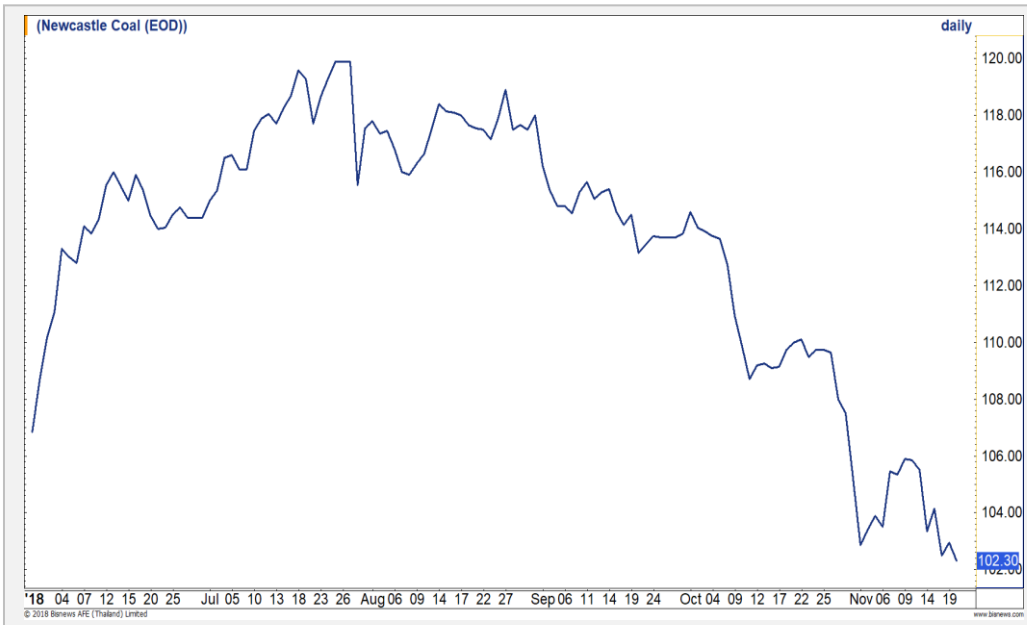
Level 1 Level 2

Support	52	50
Resistance	55	59

ปรับตัวลงต่อ

ราคาน้ำมัน WTI เมื่อวานนี้ปรับตัวลงแรงอีกครั้งกว่า 4 เหรียญต่อบาร์เรล หรือประมาณ 7% โดยเป็นการจบรอบการฟื้นตัว ราคากลับมาพักตัวลงต่ออีกครั้ง

Newcastle Coal



Level 1 Level 2

Support	102	100
Resistance	104	106

ทำฐานต่อเนื่อง

ราคาถ่านหิน อยู่ในช่วงการทำฐานใหม่ต่อเนื่อง โดยแนวรับสำคัญรอบนี้ที่ระดับ 100 เหรียญต่อตัน

Gold Futures

ราคาทองคำ Failed Break ระดับ 1225 ดอลลาร์

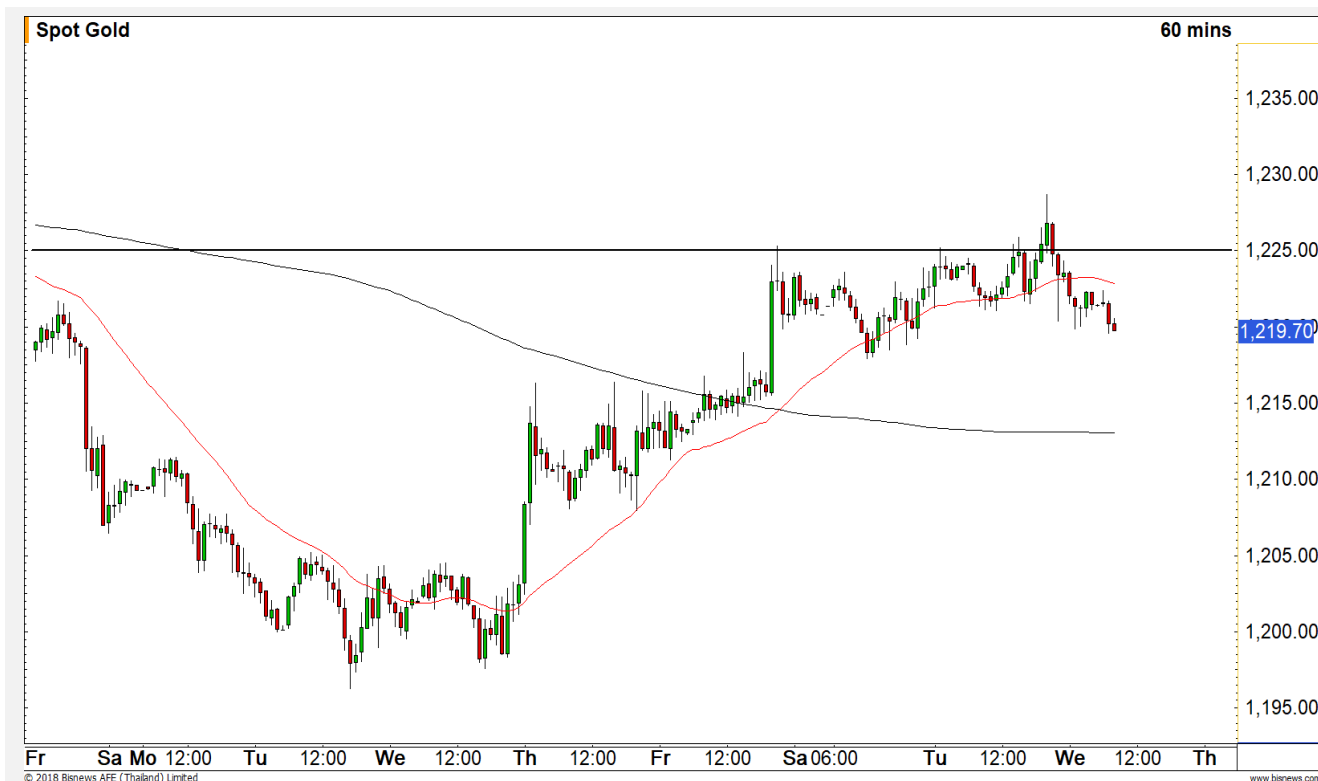
จากกราฟราย 60 นาที ราคาทองคำขึ้นไปเหนือระดับ 1225 ดอลลาร์ แต่ไม่สามารถยืนอยู่ได้ เกิดเป็น Failed Break ประเมินราคาทองคำเข้าสู่รอบการพักตัว สละสมกำลังอีกครั้ง มีแนวรับหลักรอทดสอบ 1210 – 1215 ดอลลาร์

คำแนะนำระยะสั้น GFZ18

- พอร์ต Long ต้นทุน 1225 ดอลลาร์ มีเป้าหมายทำกำไร ช่วง 1230 – 1234 ดอลลาร์ ตัดขาดทุนเมื่อราคาทองคำหลุดระดับ 1220 ดอลลาร์

วันที่ 20 พ.ย. 2018

กองทุน SPDR คงการถือครองทองคำไว้ระดับ 760.86 ตัน



แนวรับ		แนวต้าน	
1215	1210	1225	1230

Contracts	Long	Short	Net	YTD
Institution	3167	2862	305	-10938
Foreign	2503	380	2123	5354
Local	4628	7056	-2428	5584

USD Futures

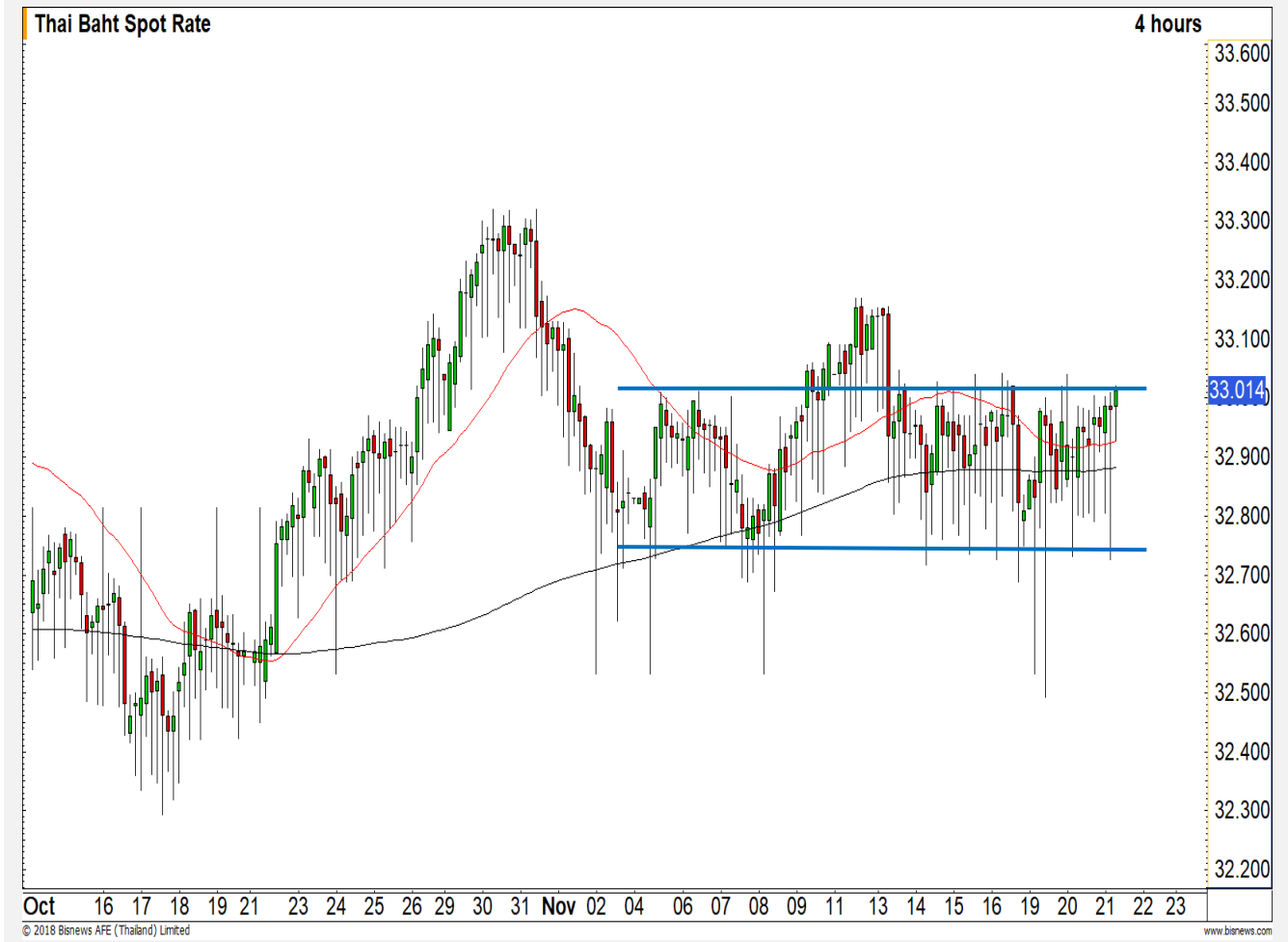
ค่าเงินบาทอ่อนมาจ่อ 33.00 บาท/ดอลลาร์

ค่าเงินบาททราย 240 นาที่ หลังจากค่าเงินแกว่งตัว
สะสมกำลังในกรอบ 32.70 – 33.00 บาท/ดอลลาร์ ล่าสุด
ค่าเงินบาทอ่อนค่ามาจ่อที่แนวต้านสำคัญ 33.00 บาท/
ดอลลาร์

หากค่าเงินบาท Breakout ทะลุ 33.00 บาท/
ดอลลาร์ จะเป็นการเริ่มการอ่อนค่ารอบใหม่

คำแนะนำระยะสั้น USDZ18

- พอร์ตว่างแนะนำเปิดสถานะ Long เมื่อค่าเงินบาทอ่อนค่า
ทะลุ 33.00 บาท/ดอลลาร์ มีเป้าหมายทำกำไรช่วง
33.15 – 33.20 บาท/ดอลลาร์ ตัดขาดทุนเมื่อค่าเงินบาท
แข็งค่าเกิน 32.80 บาท/ดอลลาร์ อีกระลอก



แนวรับ		แนวต้าน	
32.85	32.80	33.00**	33.15

Market Summary & Theoretical Price

SET50 Index Futures

Series	Settle	Change	Vol. Contracts	Change	OI	Change	Days to Delivery	Theoretical			Div. Yield	Fund Rate	Basis	Premium Discount
								Theoretical	Lower	Upper				
S50X18	1073.1	-15.7	19	13	517	-7	8	1072.07	1071.90	1073.37	0.00	1.50%	1.27	1.03
S50Z18	1073.0	-16.3	128809	29663	275251	9866	36	1072.74	1071.95	1078.55	0.01	1.50%	1.17	0.26
S50F18	1074.1	-16.9	31	25	216	5	70	1073.56	1072.02	1084.86	0.01	1.50%	2.27	0.54
S50H19	1070.0	-16.2	8273	3545	22381	486	127	1074.55	1071.76	1095.06	0.01	1.50%	-1.83	-4.55
S50M19	1066.0	-15.9	2772	1863	7863	98	218	1070.10	1065.30	1105.31	0.02	1.50%	-5.83	-4.10
S50U19	1062.4	-15.9	799	646	4667	164	310	1061.27	1054.44	1111.34	0.03	1.50%	-9.43	1.13

Gold Futures

Series	Settle	Change	Vol. Contracts	Change	OI	Change	Days to Delivery	Theoretical			Premium / Discount	Risk Free Rate
								Theoretical	Lower	Upper		
GFZ18	19220	90	80	64	2365	17	36	19168	19154	19272	52.17	1.50%
GFG19	19290	70	16	15	554	-12	98	19217	19178	19499	73.40	1.50%
GFJ19	19340	100	1	-1	358	-30	157	19263	19201	19716	77.00	1.50%

USD Futures

Series	Settle	Change	Days to Delivery	Theoretical	Basis
USDX18	32.94	-0.02	8	33.03	-0.07
USDZ18	32.97	0.07	36	33.11	-0.04
USDF18	32.86	-0.02	70	33.19	-0.15
USDH19	32.83	0.08	127	33.35	-0.18

DISCLAIMER: รายงานฉบับนี้จัดทำโดยบริษัทหลักทรัพย์ ฟินันเซีย ไซรัส จำกัด (มหาชน) "บริษัท" ข้อมูลที่ปรากฏในรายงานฉบับนี้ถูกจัดทำขึ้นบนพื้นฐานของแหล่งข้อมูลที่น่าเชื่อถือหรือเชื่อว่ามีความน่าเชื่อถือ และหรือมีความถูกต้อง อย่างไรก็ตามบริษัทไม่รับรองความถูกต้อง/ครบถ้วนของข้อมูลดังกล่าว ข้อมูลและความเห็นที่ปรากฏอยู่ในรายงานฉบับนี้อาจมีการเปลี่ยนแปลง แก้ไข หรือเพิ่มเติมได้ตลอดเวลาโดยไม่ต้องแจ้งให้ทราบล่วงหน้า บริษัทไม่มีความประสงค์ที่จะชักจูงหรือชี้ชวนให้ผู้ลงทุน ลงทุนซื้อหรือขายหลักทรัพย์ตามที่ปรากฏในรายงานฉบับนี้ รวมทั้งบริษัทไม่ได้รับประกันผลตอบแทนหรือราคาของหลักทรัพย์ตามข้อมูลที่ปรากฏแต่อย่างใด บริษัทจึงไม่รับผิดชอบต่อความเสียหายใดๆ ที่เกิดขึ้นจากการนำข้อมูลหรือความเห็นในรายงานฉบับนี้ไปใช้ไม่ว่ากรณีใดก็ตาม ผู้ลงทุนควรศึกษาข้อมูลและใช้ดุลยพินิจอย่างรอบคอบในการตัดสินใจลงทุน

บริษัทขอสงวนลิขสิทธิ์ในข้อมูลและความเห็นที่ปรากฏอยู่ในรายงานฉบับนี้ ห้ามมิให้ผู้ใดนำข้อมูลและความเห็นในรายงานฉบับนี้ไปใช้ประโยชน์ คัดลอก ตัดแปลง ทำซ้ำ นำออกแสดงหรือเผยแพร่ต่อสาธารณชนไม่ว่าทั้งหมดหรือบางส่วน โดยไม่ได้รับอนุญาตเป็นลายลักษณ์อักษรจากบริษัทล่วงหน้า การลงทุนในหลักทรัพย์มีความเสี่ยง ผู้ลงทุนควรศึกษาข้อมูลและพิจารณาอย่างรอบคอบก่อนการตัดสินใจลงทุน

บริษัทหลักทรัพย์ ฟินันเซีย ไซรัส จำกัด (มหาชน) อาจเป็นผู้ดูแลสภาพคล่อง (Market Maker) และผู้ออกใบสำคัญแสดงสิทธิอนุพันธ์ (Derivative Warrants) บนหลักทรัพย์ที่ปรากฏอยู่ในรายงานฉบับนี้ โดยบริษัท อาจจัดทำทวีเคาระห์ของหลักทรัพย์อ้างอิงดังกล่าวนี้ ดังนั้น นักลงทุนควรศึกษารายละเอียดในหนังสือชี้ชวนของใบสำคัญแสดงสิทธิอนุพันธ์ดังกล่าวก่อนตัดสินใจลงทุน