



SET INDEX

รอบเช้าเปิดบวกตาม โดยวางแนว
ต้านช่วงแรก 1803-1805 จุด

เมื่อวานขึ้นเหนือแนวรับ 1790 จุดได้ ประเมิน Downside ของตลาดฯ จำกัด แนวรับฐานเดิม 1785-1788 คาดจะเป็นระดับฟื้นตัว หลังจากสร้างไหล่ขวาเสร็จ ตามรูปแบบกลับตัวที่เรียกว่า Inverse Head & Shoulders ส่วนรอบเช้านี้ประเมินเปิดบวก แนวต้านช่วงแรก 1803-1805 จุด และแนวต้านหลักของวันคือ 1809 จุด กรณีทะลุจะยืนยันว่า Low เมื่อวาน 1793.09 จุดเป็นฐานการกลับตัวของรอบนี้

แนวรับ	1794**	1790*
แนวต้าน	1805**	1809*

SET

daily



Technical Review:

- S50H18: รอบเช้าเปิดบวกแต่ยังจำกัด Upside ช่วงแรกไว้ในกรอบ 1187-1190 จุด
- Momentum Trading : AEONTS , INTUCH
- Swing Trading : S , BH

SET50 Index Futures



**เข้านี้เปิดบวก แต่ยังคงจำกัด
แนวต้านแรกไว้ที่ 1187-1190 จุด**

20 มี.ค. 61 นักลงทุนต่างชาติกลับมา Long สุทธิ 7,336 สัญญา (3 ม.ค.-20 มี.ค. 61 เหลือยอด Short สุทธิสะสม 10,920 สัญญา)

เมื่อวานบ่งชี้ว่าการถอยจาก High ใกล้ 1200 จุด สามารถยืนที่แนวรับ 1170-1175 จุดได้ จะเป็นการสร้างฐานพื้นกลับอีกระลอก มีเป้าหมายคือ แนว Gap 1198-1200 จุด

รอบเช้าจะเปิดบวกขึ้นก่อน แต่มีโอกาสติดแนวต้าน 1187-1190 จุด และอ่อนตัวสลับราย ชม. ซึ่งจะเป็นระดับเปิด Trading Long กลับ

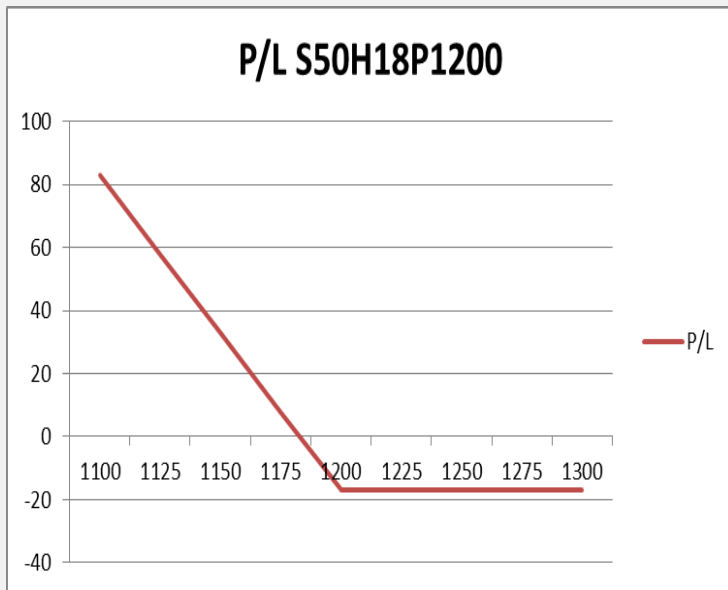
กลยุทธ์ S50H18 (Swing Trade)

- พอร์ตเปิด Trading Short รอบบ่ายเมื่อวาน หลังการติดไม่ข้ามแนวต้าน 1186 จุด ระยะชะลอราย ชม. ลงสู่แนวรับ 1180 จุด แนะนำทำกำไร
- และเปิด Trading Long กลับที่แนวรับ 1177-1180 จุด หลุดแนวรับ 1175 จุดตัดขาดทุนทันที

แนวรับ		แนวต้าน	
1180**	1177*	1187**	1190*

Contracts	Long	Short	Net	YTD
Institution	35399	37924	-2525	17519
Foreign	30383	23047	7336	-10920
Local	65815	70626	-4811	-6599

SET50 Index Options



คำแนะนำ : Wait and See

กลยุทธ์ : -
 ขาดทุนสูงสุด : -
 กำไรสูงสุดทางทฤษฎี : -
 เป้าหมายการทำกำไร : -
 จุดคุ้มทุน(เมื่อหมดอายุ) : -

SET50 Index	Long S50H18P1150	Cost	Profit/Loss
1100	100	17.1	82.9
1125	75	17.1	57.9
1150	50	17.1	32.9
1175	25	17.1	7.9
1200	0	17.1	-17.1
1225	-25	17.1	-17.1
1250	-50	17.1	-17.1
1275	-75	17.1	-17.1
1300	-100	17.1	-17.1

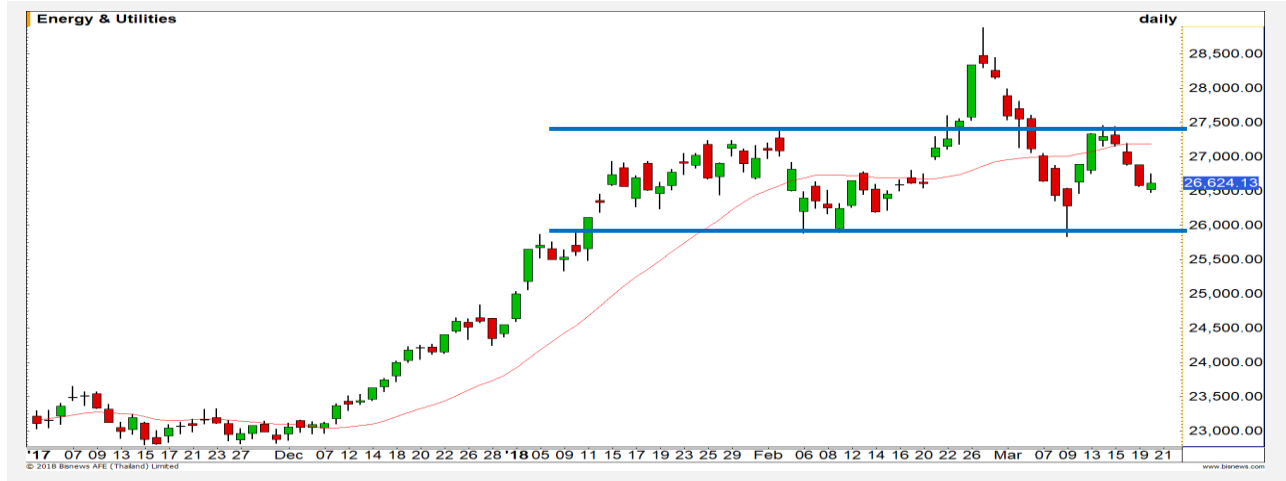
		Price	Change	Vol.	Open Interest	Intrinsic Value	Time Value	Break Even	All-in-Premium	Implied Volatility	Effective Gearing
Call Option	S50H18C1150	36.50	1.50	74	4,050	33.87	2.63	1186.50	0.00	17.19%	28.05
	S50H18C1175	16.80	1.80	232	5,670	8.87	7.93	1191.80	0.01	15.64%	44.44
	S50H18C1200	4.50	0.00	223	5,761	0.00	4.50	1204.50	0.02	14.12%	73.65
	S50H18C1225	1.40	0.00	345	4,525	0.00	1.40	1226.40	0.04	16.48%	82.85
	S50H18C1250	0.60	0.10	60	2,015	0.00	0.60	1250.60	0.06	19.60%	81.06
Put Option	S50H18P1150	2.30	0.10	242	4,939	0.00	2.30	1147.70	-0.03	17.41%	-71.13
	S50H18P1175	7.10	-1.10	532	5,367	0.00	7.10	1167.90	-0.01	15.08%	-60.87
	S50H18P1200	20.10	-2.60	257	3,896	16.13	3.97	1179.90	0.00	13.98%	-42.52
	S50H18P1225	40.70	-3.80	14	2,233	41.13	-0.43	1184.30	0.00	8.28%	-28.95
	S50H18P1250	66.50	-1.40	60	236	66.13	0.37	1183.50	0.00	20.89%	-16.88

Energy

	Level 1	Level 2
Support	26300	26000
Resistance	27000	27500

Sideway

ช่วงนี้ยังเป็นการแกว่งตัว Sideway ในกรอบ 26000-27500 จุด

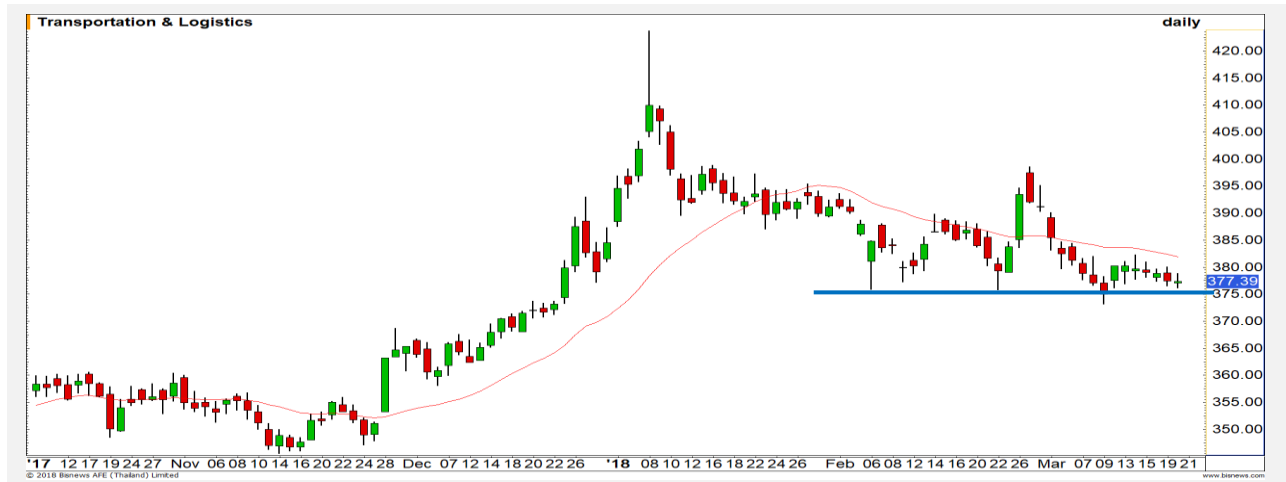


Transportations

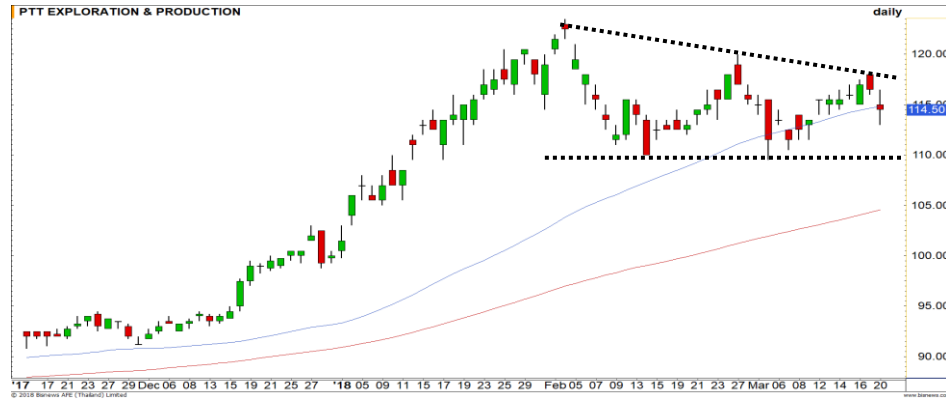
	Level 1	Level 2
Support	375	365
Resistance	383	390

แนวสำคัญที่ 375 จุด

ต้องไม่หลุดแนวรับที่ 375 จุดลงไปเพื่อไม่ให้เปิด Downside , ยืนได้ยังเป็นการแกว่ง Sideway

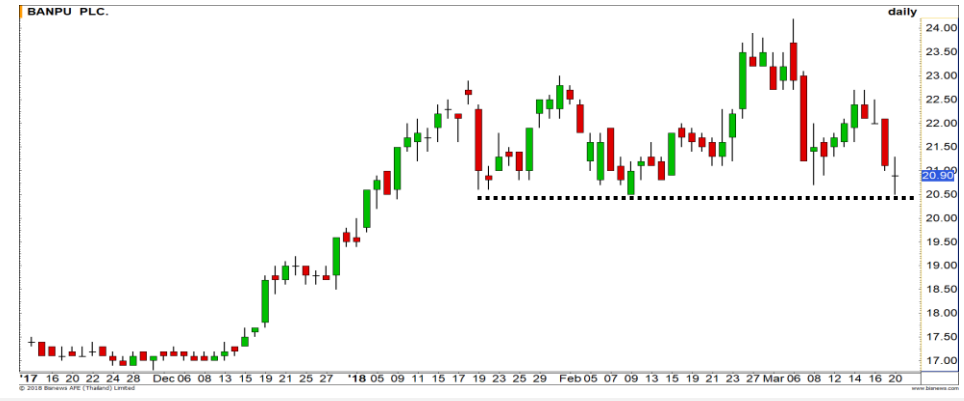


Top Most Active



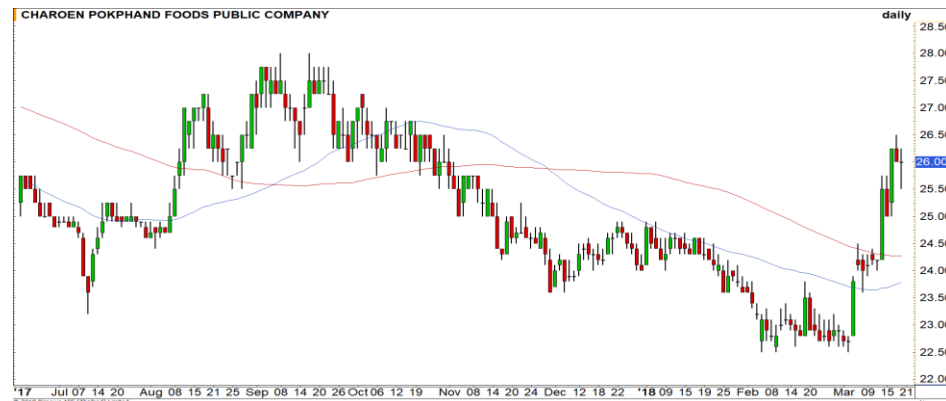
Support 113 110 Resistance 116 118

PTTEP (DAY): รอบหลักราคาแกว่งตัว Sideway ในกรอบสามเหลี่ยมรูปแบบ Descending triangle



Support 20.50 20 Resistance 21.50 22.40

BANPU (DAY): การอ่อนตัวรอบนี้ไม่ควรหลุดแนวรับสำคัญที่บริเวณ 20.50 บาท เพราะจะเป็นการเปิด Downside ในภาพใหญ่



Support 25.50 25 Resistance 26.50 27

CPF (DAY): โมเมนตัมการขึ้นในช่วงนี้แข็งแกร่ง มีเป้าหมายหลักถัดไปที่บริเวณ 27.75 บาท



Support 7 6.90 Resistance 7.30 7.40

TRUE (DAY): มีโอกาสได้เห็นการแกว่งตัวเพื่อขึ้นทำ High ใหม่ของราคา เนื่องจากภาพโดยรวมยังเป็นบวก

Momentum Trading

AEONTS

Support	177.50
Resistance	185 / 192.50
Stop loss	170

คำแนะนำระยะสั้น (BUY)

โมเมนตัมการขึ้นในรอบสั้นของราคาค่อนข้างแข็งแกร่ง ทิศทางโดยรวมเป็นบวก ทำให้เราประเมินว่ามีโอกาสสูงที่จะได้เห็นการสร้าง New high ของรอบการแกว่งตัว วางเป้าหมาย 185 / 192.50 บาท



INTOUCH

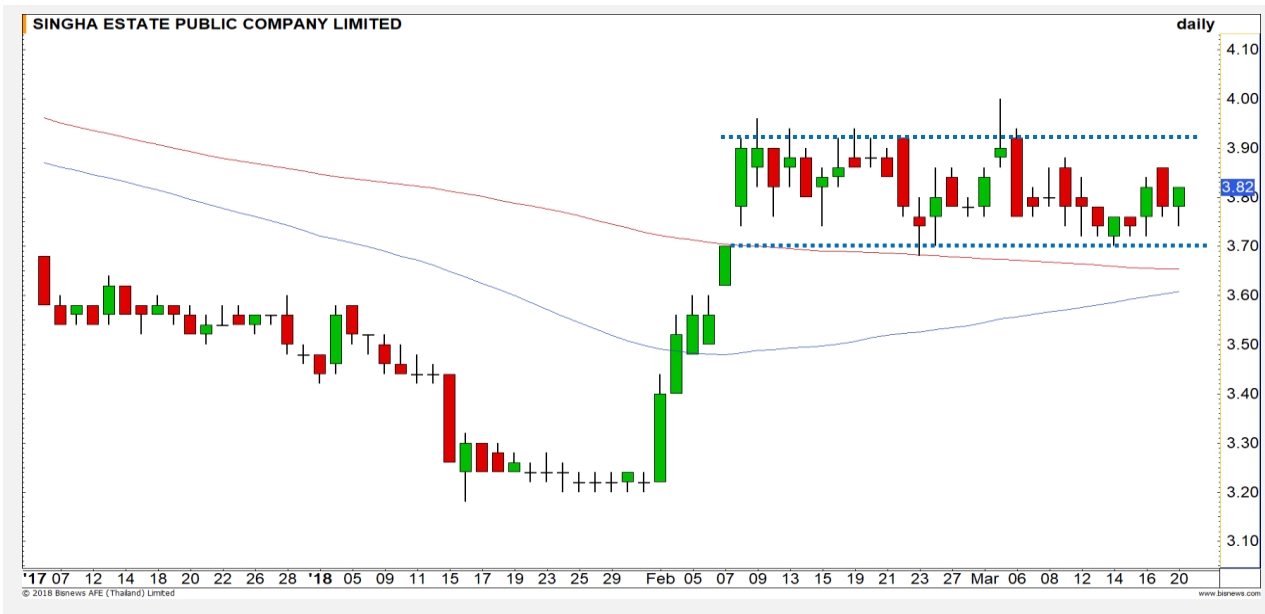
Support	59
Resistance	60.50
Stop loss	58

คำแนะนำระยะสั้น (BUY)

Breakout ออกมาจากกรอบ Sideway แล้ว หากยังยืนเหนือระดับ 59 บาทได้ต่อเนื่อง มีโอกาสที่จะเห็นการติดตัวขึ้นต่อ



Swing Trading



Support	3.74
Resistance	3.92
Stop loss	3.70

คำแนะนำระยะสั้น (BUY)

ราคา Trading ในกรอบ 3.70 – 3.92 บาท ในช่วงนี้ราคากำลังแกว่งตัวขึ้นหาคกรอบ แนวต้านด้านบน สามารถใช้เป็นจังหวะ Trading ได้

S



Support	206
Resistance	215/220
Stop loss	204

คำแนะนำระยะสั้น (BUY)

ราคาย่อตัวลงมาแตะแนวรับของเส้น Uptrend Line มองเป็นจังหวะในการเข้าซื้อ เพราะราคามีโอกาสที่จะปรับตัวขึ้นต่อตามแนวโน้มเดิม

BH

AP



เทียบราคาวันก่อนหน้า

Close Price	%Change
8.45	-0.59%

(ข้อมูล ณ เวลา 17.00 น. ของวันก่อนหน้า)

ต้นทุนทำ SBL เมื่อ 19 มี.ค. ที่ผ่านมา ในช่วง 8.45-8.50 บาท ยังรอซื้อคืน

แนวรับ		แนวต้าน	
8.30	8.20	8.55	8.60

รอบหลักยังไม่จบระยะคล้ายตัวจากแนวต้าน 8.55 บาท ฉะนั้นต้นทุนการทำ SBL ช่วง 8.45-8.50 บาท ยังรอซื้อคืน แนวรับแรก 8.30 บาท

ปริมาณหุ้นที่ให้ยืมเพื่อขายชอร์ต

Stock	Available for borrowing (Share)
AP	1,470,300

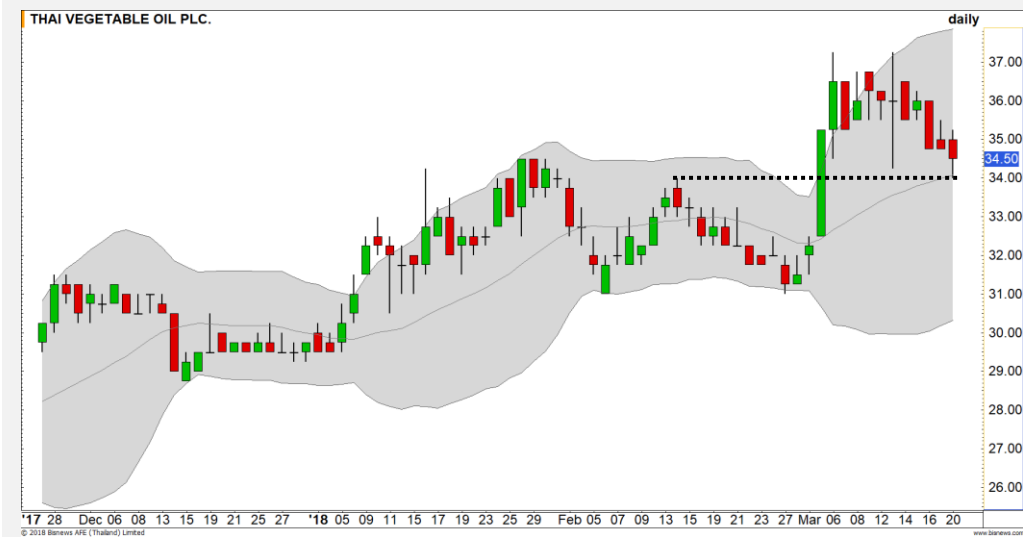
(ข้อมูล ณ เวลา 9.00 น. ของวันก่อนหน้า)

ตัดขาดทุนกรณีทะเล 8.65 บาท

สอบถามข้อมูลเพิ่มเติม กรุณาติดต่อ ฝ่ายธุรกิจยืมและให้ยืมหลักทรัพย์

โทรศัพท์ : 02-658-9699
Email: sbl@fnsyrus.com

TVO : TVO24C1804A



แนวรับ		แนวต้าน	
34	32.50	36	37

ราคาอยู่ในช่วงการย่อตัวในแนวโน้มขาขึ้น ล่าสุดลงมาใกล้แนวรับบริเวณ 34 บาท ซึ่งตรงนี้เป็นทั้งแนว High เดิม และเส้นค่าเฉลี่ย 20 วัน ทำให้มองว่าราคามีโอกาสตั้งกลับในระยะสั้นนี้ เพื่อกลับขึ้นไปทดสอบแนวต้าน 36 / 37 บาทอีกครั้ง



สอบถามข้อมูลเพิ่มเติม
โทรศัพท์ 02-658-9915
Email: dw@fnsyrus.com
Line: @dw24

ตารางราคา
* ตารางราคาใช้เปรียบเทียบในการซื้อขายช่วง market open เท่านั้น ไม่รวมช่วง market call

Name	TVO24C1804A	Implied Volatility	53.00%
Underlying	TVO	Delta	28.65%
Type	Call	Listing Date	31-Jul-2017
Strike	38.241	Last Trading Date	30-Apr-2018
Conversion Ratio	9.35454	Expire Date(Maturity Date)	07-May-2018
Moneyess	-12.47% OTM	outstanding (20-Mar-2018)	4,500,000

Underlying Bid*	DW Bid Price(THB) *				
	21-Mar-2018	22-Mar-2018	23-Mar-2018	26-Mar-2018	27-Mar-2018
35.00	0.14	0.14	0.13	0.12	0.12
34.75	0.13	0.13	0.12	0.11	0.11
34.50	0.12	0.12	0.11	0.11	0.10
34.25	0.11	0.11	0.11	0.10	0.09
34.00	0.10	0.10	0.10	0.09	0.09
33.75	0.10	0.09	0.09	0.08	0.08
33.50	0.09	0.09	0.08	0.08	0.07
33.25	0.08	0.08	0.08	0.07	0.07
33.00	0.08	0.07	0.07	0.06	0.06

TOP GAINER AND LOSER

5 TOP MAINBROAD GAINER

Rank	Stock	PClose	%Change	Support	Resistance	Trend (1 Week)	Technical View
1	SOLAR	3.34	+9.15	3.22/3	3.54/3.60	Uptrend	ราคาปรับตัวขึ้นต่อเนื่องตามกรอบ Uptrend channel
2	AMANAH	1.68	+7.69	1.60/1.56	1.76/1.82	Sideway Up	แท่งเทียนเกิดรูปแบบ Three rising method
3	SGP	30.25	+5.22	31/33	29.50/28.50	Sideway	แกว่งตัวในกรอบสามเหลี่ยมรอเลือกทาง
4	BEC	13.30	+3.91	12.80/12	14/15	Sideway	รอผ่านแนวต้าน 14 บาท ดึงจะพลิกภาพ
5	AEONTS	180	+3.75	177.50/170	185/192.50	Uptrend	มีโอกาสขึ้นทำ New high

5 TOP MAINBROAD LOSER

Rank	Stock	PClose	%Change	Support	Resistance	Trend (1 Week)	Technical View
1	GL	8.30	-9.78	8/7.60	8.50/9	Sideway	ย่อตัวพักฐาน
2	AYUD	45.75	-5.67	44/41	47/49	Sideway Down	อยู่ในช่วงการพักตัวปรับฐาน
3	SYNEX	12	-5.51	11.70/11	12.50/13.60	Downtrend	หลุดเส้น 200 วัน ทิศทางหลักเสีย
4	RSP	7.50	-5.06	7.25/7	7.75/8.15	Sideway Up	ย่อตัวในแนวโน้มขาขึ้น
5	WORK	68	-4.56	65.50/60	70/73	Sideway Down	กำลังทำ Low ใหม่ต่อเนื่อง

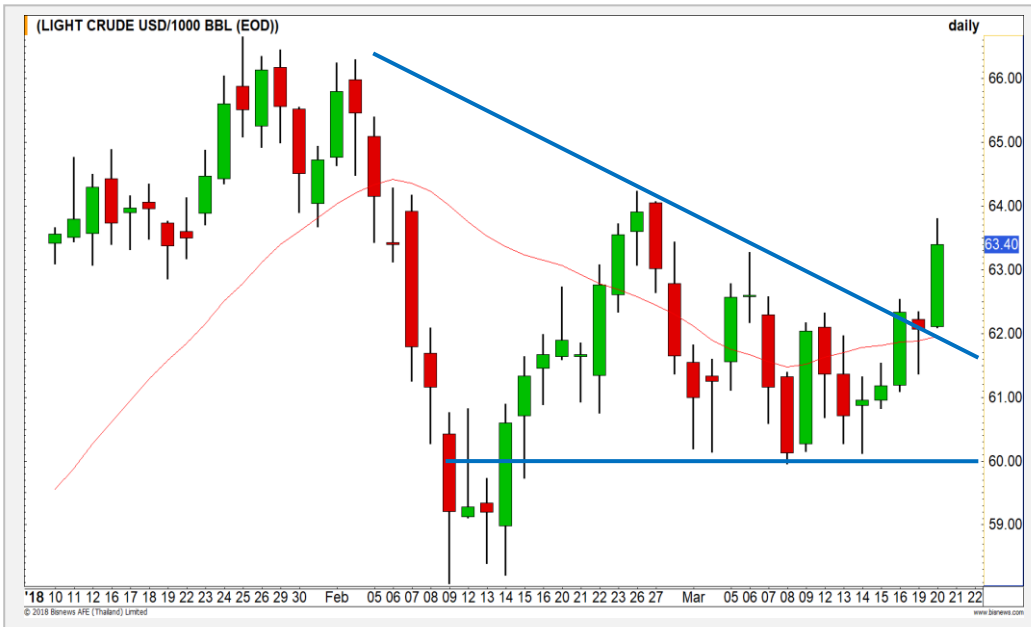
หมายเหตุประกอบการเลือก Top Gainer และ Top Loser

- ปริมาณการซื้อขายเฉลี่ย 5 วัน มากกว่า 10 ล้านบาท
- ไม่นับรวม DW และ Warrant
- ราคาหุ้นไม่ต่ำกว่า 1 บาท

** เนื่องจากหุ้นในกลุ่มนี้ส่วนใหญ่เป็นหุ้นที่ผันผวนแรงกว่าตลาด นักลงทุนควรใช้ความระมัดระวังเป็นพิเศษ **



WTI Oil



	Level 1	Level 2
Support	63.00	62.20
Resistance	64.20	64.50

เป้าหมายแรกคือขึ้นทดสอบแนวต้านย่อยที่ 64.20 ดอลลาร์

ราคาน้ำมันปรับตัวขึ้นแรงหลังตัวเลขยอดสต็อกน้ำมันของ API ออกมาลดลง สอดคล้องกับภาพทางเทคนิคที่ Breakout ออกมาในช่วงก่อนหน้านี้ ระยะสั้นมองการขึ้นทดสอบแนวต้านย่อยที่ 64.20 ดอลลาร์

Sugar



	Level 1	Level 2
Support	12.20	12.00
Resistance	12.80	13.30

ระวังแรงขายต่อ

ราคาน้ำตาลยังมีความเสี่ยงที่จะปรับตัวลดลงต่อ เนื่องจากแรงซื้อจากแนวรับเดิมบริเวณ 12.50 เซนต์ยังคงเบาบาง ดังนั้นให้ระวังแรงขายต่อ

Gold Futures

รอการ Breakout ในคืนนี้ พร้อมผลการประชุมเฟด

จากภาพราย 60 นาที ราคาทองคำทดสอบแนวรับที่ 1305 ดอลลาร์เป็นรอบที่ 2 และยืนได้เกิดการฟอร์มตัวเป็นตัวรูปแบบ Descending Triangle ซึ่งคาดว่าจะเกิดการเลือก Breakout เลือกทิศทางในคืนนี้พร้อมผลการประชุมเฟด

คำแนะนำระยะสั้น GFJ18

- กรณีแรก Follow Long หาก Breakout ผ่านระดับ 1315 ดอลลาร์ขึ้นไปได้ มีจุดตัดขาดทุนที่ 1305 ดอลลาร์
- กรณีที่สอง Follow Short หาก Breakout หลุดระดับ 1305 ดอลลาร์ลงมา มีจุดตัดขาดทุนที่ 1315

20 มี.ค. 2018

กองทุน SPDR คงการถือครองทองคำ
ที่ระดับ 850.84 ตัน



แนวรับ		แนวต้าน	
1305	1300	1315	1325

Contracts	Long	Short	Net	YTD
Institution	4713	5179	-466	-5081
Foreign	5445	3308	2137	-10851
Local	6308	7979	-1671	15932

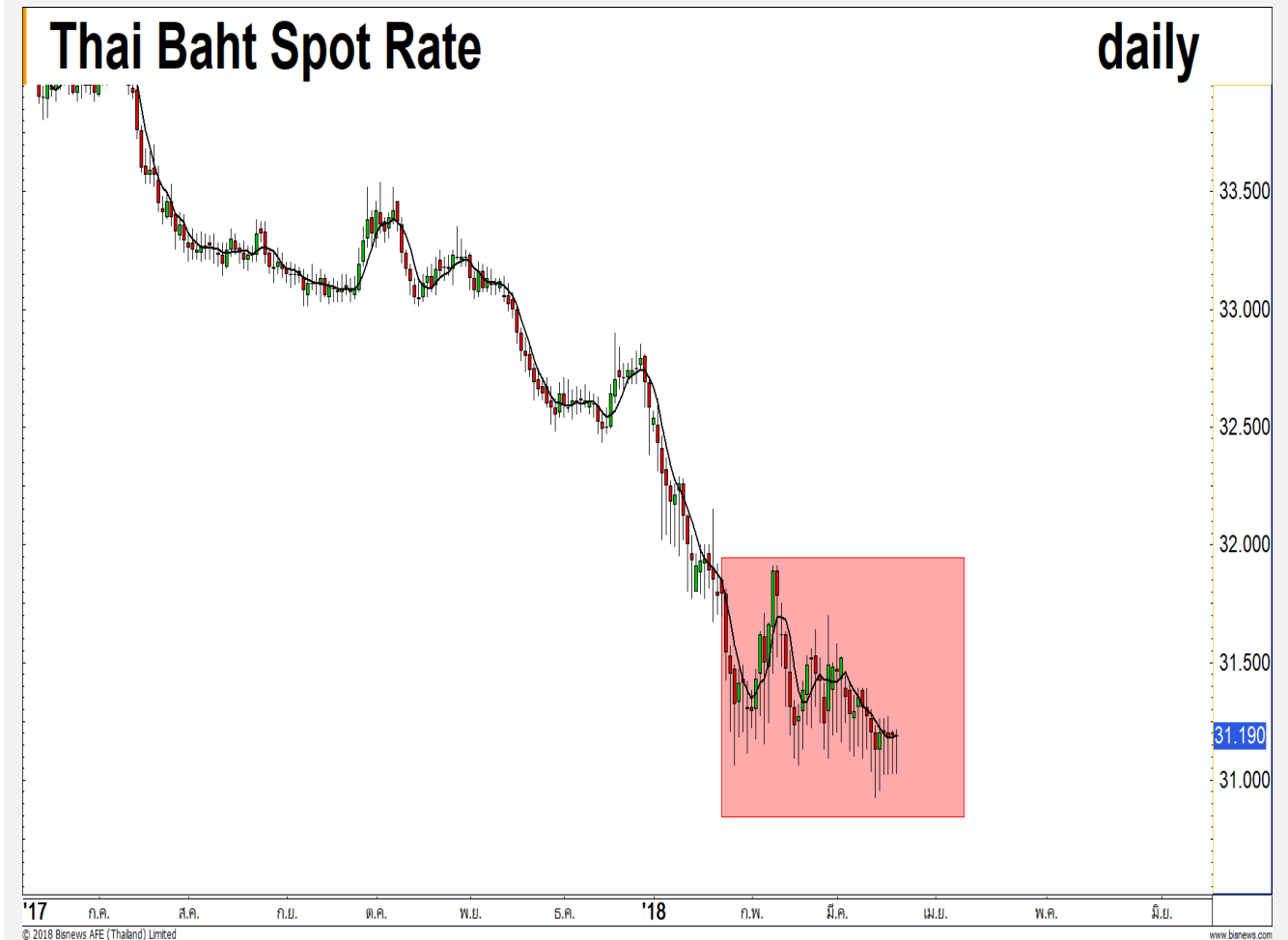
USD Futures

Sideway 31.10-31.35 บาท/ดอลลาร์สหรัฐ

ตลอดเกือบ 3 เดือนที่ผ่านมาค่าเงินบาทแกว่งออกข้างในกรอบ 31.06-31.95 บาท/ดอลลาร์สหรัฐ และในสัปดาห์นี้แนวแข็งค่ายังไม่พ้น 31.10 บาท/ดอลลาร์สหรัฐ จึงมีโอกาสกลับมาอ่อนค่าช่วงสั้น

คำแนะนำระยะสั้น USDH18 (Trading Long)

- พอร์ตถือ Long เมื่อวันศุกร์ที่ผ่านมา ณ ระดับอ่อนค่าของเงินบาทช่วง 31.20-31.25 บาท/ดอลลาร์สหรัฐ รอปิดทำกำไรที่เป้าหมาย 31.35-31.40 บาท/ดอลลาร์สหรัฐ ตัดขาดทุนกรณีแข็งค่าผ่าน 31.10 บาท/ดอลลาร์สหรัฐ



แนวรับ		แนวต้าน	
31.10**	31.05	31.25	31.35

Market Summary & Theoretical Price

SET50 Index Futures

Series	Settle	Change	Vol. Contracts	Change	OI	Change	Days to Delivery	Theoretical			Div. Yield	Fund Rate	Basis	Premium Discount
								Theoretical	Lower	Upper				
S50H18	1184.0	2.4	111550	2961	284754	-1027	9	1184.28	1184.06	1185.88	0.00	0.02	0.13	-0.28
S50J18	1182.6	3.1	0	-6	52	0	37	1185.66	1184.76	1192.26	0.00	0.02	-1.27	-3.06
S50K18	1181.1	2.4	0	0	28	0	70	1183.14	1181.44	1195.63	0.02	0.02	-2.77	-2.04
S50M18	1178.9	3.1	18415	2085	64360	2062	99	1176.87	1174.46	1194.53	0.04	0.02	-4.97	2.03
S50U18	1176.2	1.9	1277	-926	8426	43	190	1157.31	1152.69	1191.20	0.06	0.02	-7.67	18.89
S50Z18	1177.9	0.9	355	103	2447	75	281	1117.61	1110.77	1167.74	0.09	0.02	-5.97	60.29

Gold Futures

Series	Settle	Change	Vol. Contracts	Change	OI	Change	Days to Delivery	Theoretical			Premium / Discount	Risk Free Rate
								Theoretical	Lower	Upper		
GFJ18	19500	20	6167	-387	40377	-618	37	19490	19475	19599	9.85	0.02
GFM18	19550	30	2235	339	17121	-1118	99	19540	19500	19830	10.27	0.02
GFQ18	19600	40	364	-559	3755	-34	162	19590	19525	20065	9.88	0.02

USD Futures

Series	Settle	Change	Days to Delivery	Theoretical	Basis
USDH18	31.19	-0.03	8	31.23	-0.02
USDJ18	31.17	-0.04	37	31.30	-0.04
USDK18	31.12	-0.03	70	31.38	-0.09
USDM18	31.14	-0.03	99	31.46	-0.07

DISCLAIMER: รายงานฉบับนี้จัดทำโดยบริษัทหลักทรัพย์ ฟินันเซีย ไซรัส จำกัด (มหาชน) "บริษัท" ข้อมูลที่ปรากฏในรายงานฉบับนี้ถูกจัดทำขึ้นบนพื้นฐานของแหล่งข้อมูลที่เชื่อหรือควรเชื่อว่ามีความน่าเชื่อถือ และหรือมีความถูกต้อง อย่างไรก็ตามบริษัทไม่รับรองความถูกต้อง/ครบถ้วนของข้อมูลดังกล่าว ข้อมูลและความคิดเห็นที่ปรากฏอยู่ในรายงานฉบับนี้อาจมีการเปลี่ยนแปลง แก้ไข หรือเพิ่มเติมได้ตลอดเวลาโดยไม่ต้องแจ้งให้ทราบล่วงหน้า บริษัทไม่มีความประสงค์ที่จะชักจูงหรือชี้ชวนให้ผู้ลงทุน ลงทุนซื้อหรือขายหลักทรัพย์ตามที่ปรากฏในรายงานฉบับนี้ รวมทั้งบริษัทไม่ได้รับประกันผลตอบแทนหรือราคาของหลักทรัพย์ตามข้อมูลที่ปรากฏแต่อย่างใด บริษัทจึงไม่รับผิดชอบต่อความเสียหายใดๆ ที่เกิดขึ้นจากการนำข้อมูลหรือความเห็นในรายงานฉบับนี้ไปใช้ไม่ว่ากรณีใดก็ตาม ผู้ลงทุนควรศึกษาข้อมูลและใช้ดุลยพินิจอย่างรอบคอบในการตัดสินใจลงทุน

บริษัทขอสงวนลิขสิทธิ์ในข้อมูลและความคิดเห็นที่ปรากฏอยู่ในรายงานฉบับนี้ ห้ามมิให้ผู้ใดนำข้อมูลและความคิดเห็นในรายงานฉบับนี้ไปใช้ประโยชน์ คัดลอก ตัดแปลง ทำซ้ำ นำออกแสดงหรือเผยแพร่ต่อสาธารณชนไม่ว่าทั้งหมดหรือบางส่วน โดยไม่ได้รับอนุญาตเป็นลายลักษณ์อักษรจากบริษัทล่วงหน้า การลงทุนในหลักทรัพย์มีความเสี่ยง ผู้ลงทุนควรศึกษาข้อมูลและพิจารณาอย่างรอบคอบก่อนการตัดสินใจลงทุน

บริษัทหลักทรัพย์ ฟินันเซีย ไซรัส จำกัด (มหาชน) อาจเป็นผู้ดูแลสภาพคล่อง (Market Maker) และผู้ออกใบสำคัญแสดงสิทธิอนุพันธ์ (Derivative Warrants) บนหลักทรัพย์ที่ปรากฏอยู่ในรายงานฉบับนี้ โดยบริษัท อาจจัดทำทวีเคาระห์ของหลักทรัพย์อ้างอิงดังกล่าวนี้ ดังนั้น นักลงทุนควรศึกษารายละเอียดในหนังสือชี้ชวนของใบสำคัญแสดงสิทธิอนุพันธ์ดังกล่าวก่อนตัดสินใจลงทุน