



## SET INDEX

## ระวัง Upside ที่เหลือบ้าง

เมื่อวานทดสอบขอบบนรอบแกว่ง  
ขึ้น 1717-1720 จุดไปแล้ว และปิดไม่  
ผ่าน 1720 จุด ฉะนั้นหากจะดัน Peak  
ระยะสั้นขึ้นต่อ ดูแนวต้านช่วงแรก  
1720-1727 จุดเป็นระยะก่อน แนวต้าน  
ถัดไป 1735 จุด

ในแง่ timing ถือว่าขึ้นมาแรง  
โดยไม่มี การพักตัว ให้ระวังหลัง Upside  
เหลือไม่เยอะ

อาจเริ่มติด Peak ระยะสั้น โดยจะ  
ยืนยันเมื่อหลุด 1700 จุด

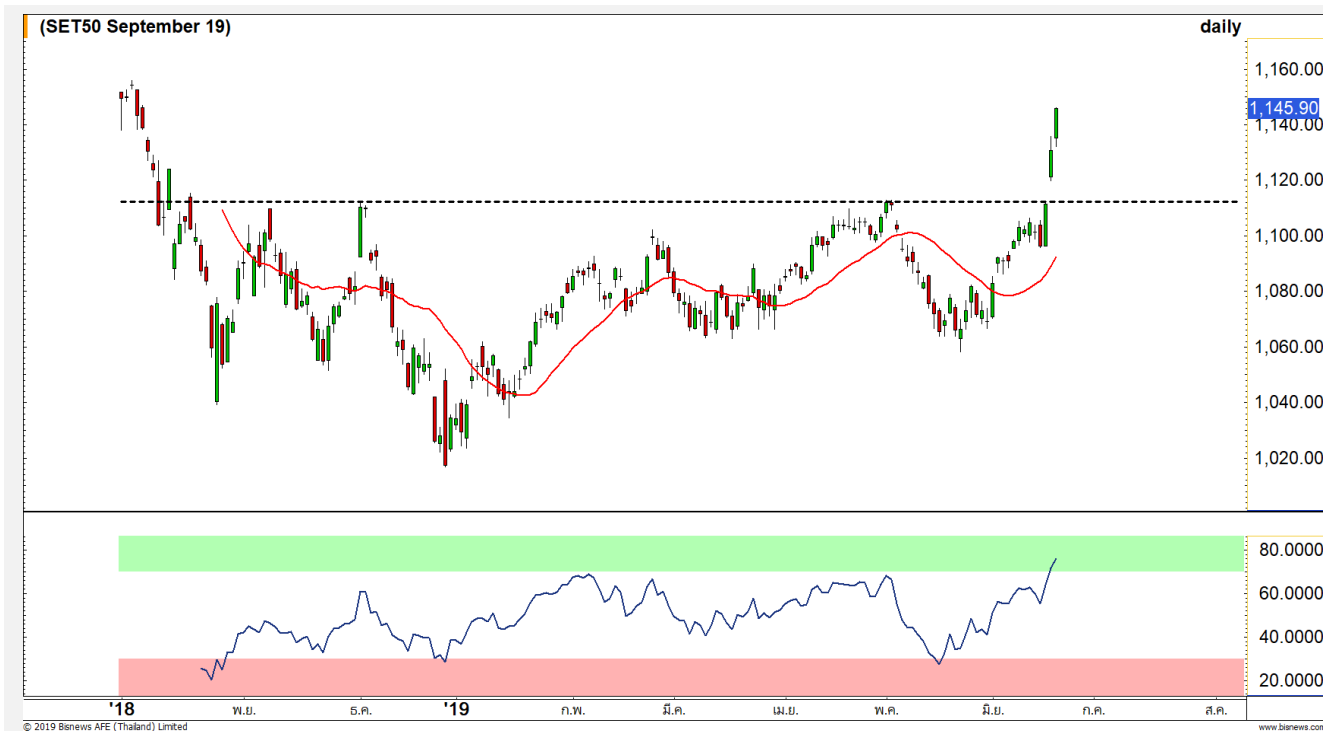
แนวรับ	1710	1705
แนวต้าน	1720	1727



## Technical Review:

- S50U19 : แนว Upside ที่เหลือ 1150-1156 จุด
- Momentum Trading : INTUCH , ESSO
- Swing Trading : CHG , DTAC
- DW : TKN

# SET50 Index Futures



## ระวังบ้างหลังขึ้นแรงต่อเนื่อง Upside ที่เหลือ 1550-1556 จุด

20 มิ.ย. 62 นักลงทุนต่างชาติ Long สุทธิ ต่อเนื่องอีก 4,188 สัญญา (4-20 มิ.ย. Long สุทธิสะสม 92,491 สัญญา)

รอบสั้นกรณีที่จะส่งสัญญาณติด Peak ชัดเจน คือ หลุดแนวรับ 1135 จุด เพื่อคลายตัวจากความร้อนแรงที่ ขึ้นเร็วและแรงในช่วง 3 วันที่ผ่านมา แต่ตราบที่ไม่หลุด 1135 จุด ยังเป็นรอบพักเพื่อขึ้นต่อ

Upside ที่เหลือของ S50U19 คือ 1150-1156 จุด

## กลยุทธ์ S50U19

- พอร์ตวางรอดูทิศทางก่อน
- พอร์ตเปิด Short ป้ายเมื่อวานบางส่วนไปที่ 1146 จุด รอดูหากทะลุแนวต้าน 1150 จุดตัดขาดทุนก่อน

แนวรับ		แนวต้าน		
1138-1140	1135	1150	1156	
Contracts	Long	Short	Net	YTD
Institution	47377	49672	-2295	-55508
Foreign	70149	65961	4188	127427
Local	98947	100840	-1893	-71919



## SET50 Index Options

คำแนะนำ : Wait and See

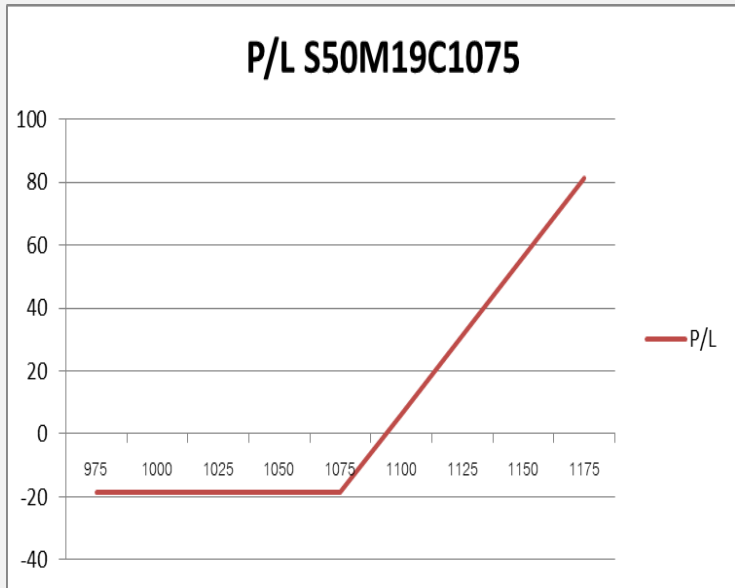
กลยุทธ์ : Wait and See

ขาดทุนสูงสุด : -

กำไรสูงสุดทางทฤษฎี : -

เป้าหมายการทำกำไร : -

จุดคุ้มทุน(เมื่อหมดอายุ) : -



SET50 Index	Long S50M19C1050	Cost	Profit/Loss
975	-100	9.6	-9.6
1000	-75	9.6	-9.6
1025	-50	9.6	-9.6
1050	-25	9.6	-9.6
1075	0	9.6	-9.6
1100	25	9.6	15.4
1125	50	9.6	40.4
1150	75	9.6	65.4
1175	100	9.6	90.4

		Price	Change	Vol.	Open Interest	Intrinsic Value	Time Value	Break Even	All-in-Premium	Implied Volatility	Delta	Effective Gearing
Call Option	S50M19C1025	119.40	7.40		351	119.64	-0.24	1144.40	0.00	0.00%	1.00	9.56
	S50M19C1050	99.90	12.90	106	1221	94.64	5.26	1149.90	0.00	54.24%	0.88	10.11
	S50M19C1075	75.00	12.00	446	2883	69.64	5.36	1150.00	0.00	43.74%	0.86	13.09
	S50M19C1100	50.70	12.90	871	4,456	44.64	6.06	1150.70	0.01	34.14%	0.81	18.23
	S50M19C1125	26.20	12.00	1480	4,847	19.64	6.56	1151.20	0.01	22.55%	0.72	31.34

Put Option	S50M19P1025	0.10	-0.10	106	5096	0.00	0.10	1024.90	-0.10	32.09%	-0.01	-69.02
	S50M19P1050	0.40	0.00	155	4908	0.00	0.40	1049.60	-0.08	31.19%	-0.02	-61.57
	S50M19P1075	0.50	-0.20	417	7,137	0.00	0.50	1074.50	-0.06	24.79%	-0.03	-73.59
	S50M19P1100	0.70	-0.30	645	5,632	0.00	0.70	1099.30	-0.04	18.31%	-0.06	-91.76
	S50M19P1125	1.60	-1.00	789	3,496	0.00	1.60	1123.40	-0.02	12.48%	-0.15	-110.18

Property Development

	Level 1	Level 2
<b>Support</b>	300	295
<b>Resistance</b>	305	310

โมเมเมเป็นบวก

ดัชนีกลุ่มพัฒนาอสังหาริมทรัพย์ เคลื่อนไหวเหนือระดับ 300 จุด ยังคงแสดงถึงโมเมนตัมเชิงบวก มีโอกาสได้เห็นการปรับตัวขึ้นต่อในรอบหลัก



Energy & Utilities

	Level 1	Level 2
<b>Support</b>	25500	25000
<b>Resistance</b>	26000	26300

ขึ้นมาแตะแนวต้านสำคัญ

ดัชนีกลุ่มพลังงานและสาธารณูปโภค ขึ้นมาแตะระดับแนวต้านสำคัญที่บริเวณ 26000 จุด หากผ่านระดับดังกล่าวได้ จะเป็นการยืนยันทิศทางขาขึ้น สร้างระยะทางการปรับตัวขึ้นต่อ

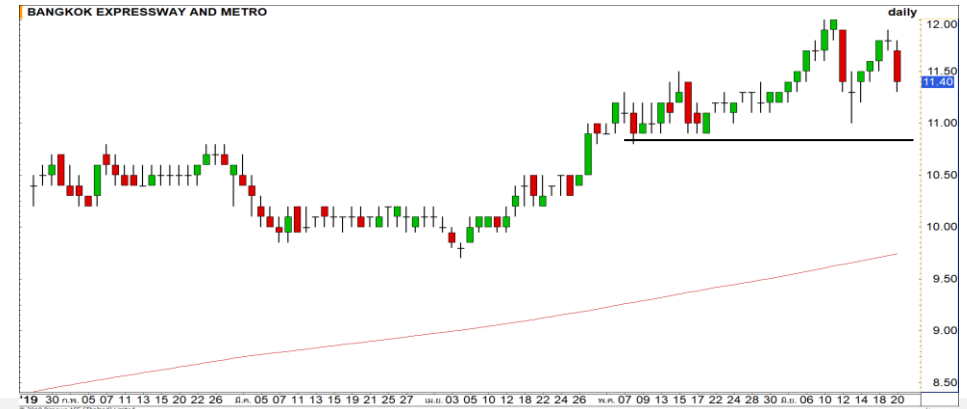


# Top Most Active



Support 72.25 70 Resistance 74.75 76

**AOT** : ภาพราย 60 นาที เป็นการชะลอความร้อนแรงในการขึ้นรอบนี้ โดยระยะสั้นเป็นการแกว่งตัวออกด้านข้าง เพื่อเตรียมสะสมกำลังในการขึ้นรอบใหม่



Support 11.20 11 Resistance 11.70 12

**BEM** : เกินแรงขายเข้ามา ทำให้ภาพของราคาเป็นการเข้าสู่รอบการพักตัวปรับฐาน แนวรับด้านแรกที่ 11.20 บาท ส่วนแนวรับหลักที่ 11 บาท



Support 61.50 60 Resistance 66 68

**TOP** : ราคาอยู่ในรอบการฟื้นตัว แรงซื้อที่หนาแน่นหนุนภาพการขึ้นต่อ มีแนวต้านสำคัญรอทดสอบที่ 68 บาทสำหรับรอบนี้



Support 84 82.25 Resistance 88 90

**CPALL** : โมเมนตัมการขึ้นของราคายังคงแข็งแกร่ง โดยสร้างจุดสูงสุดใหม่อย่างต่อเนื่อง ประเมินทยอยปรับตัวขึ้น

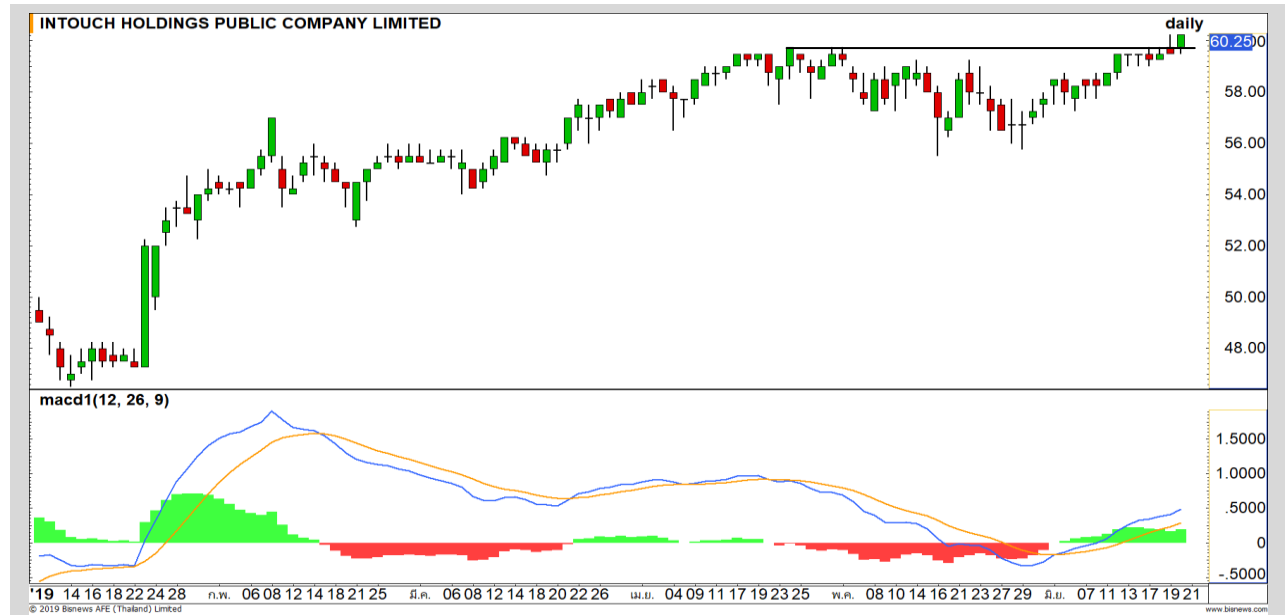
# Momentum Trading

INTUCH

**Support** | 60  
**Resistance** | 62  
**Stop loss** | 58.75

## คำแนะนำระยะสั้น (BUY)

ราคาขึ้นมาปิดเหนือระดับ 60 บาท อีกทั้งเป็นการขึ้นทำจุดสูงสุดใหม่ ตอกย้ำทิศทางเชิงบวก มีโอกาสได้เห็นการปรับตัวขึ้นต่อวางเป้าหมาย



ESSO

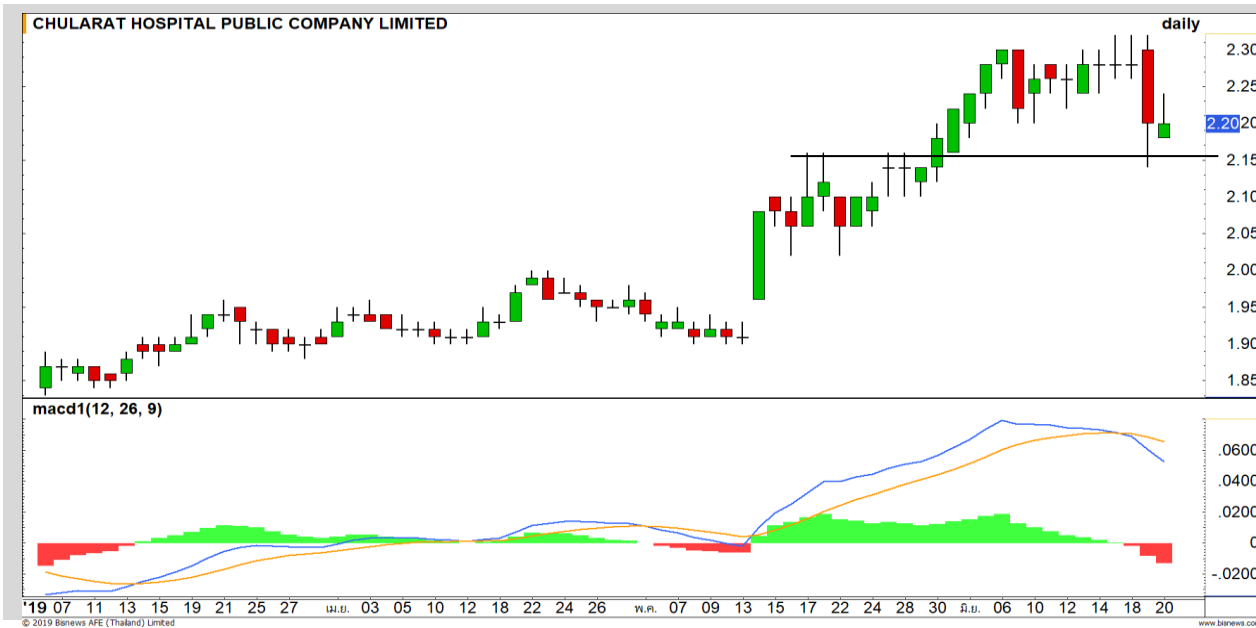
**Support** | 10.50  
**Resistance** | 11.00  
**Stop loss** | 10.30

## คำแนะนำระยะสั้น (BUY)

ราคาทยอยฟื้นตัว รอผ่าน 10.80 บาท เพื่อเปิด Upside เป้าหมายรอทดสอบ 11 บาท  
คาดแท่งเทียนราคาจะขึ้นทำ Higher High



# Swing Trading



<b>Support</b>	2.18
<b>Resistance</b>	2.28
<b>Stop loss</b>	2.12

## คำแนะนำระยะสั้น (BUY)

ราคาย่อตัวในแนวโน้มของขาขึ้น โดยลงมาใกล้ฐาน Low เดิม ทำให้มีโอกาสได้เห็นการติดกลับในระยะสั้นนี้ วางเป้าหมาย 2.28 บาท

CHG



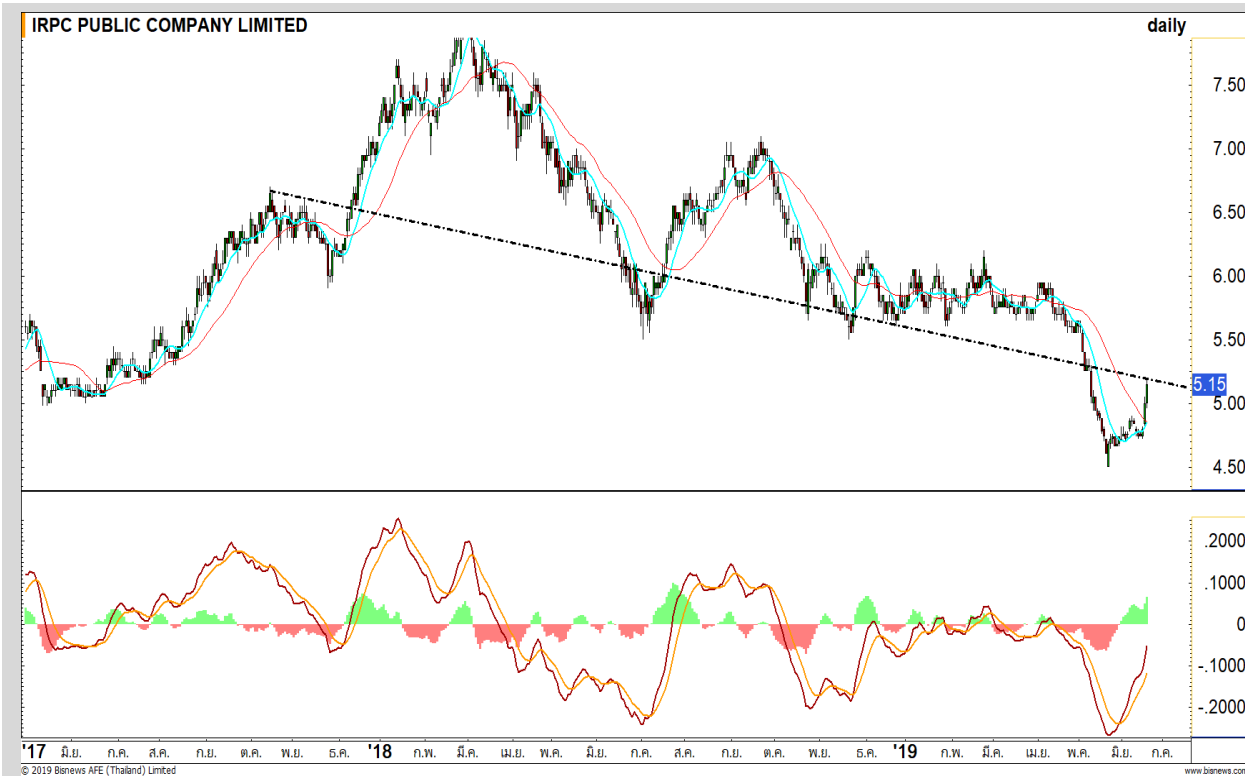
<b>Support</b>	50.50
<b>Resistance</b>	52-52.50
<b>Stop loss</b>	50.25

## คำแนะนำระยะสั้น (BUY)

เมื่อวานมีแรงทยอยซื้อกลับ หลังจากพักตัวไม่หลุดแนวรับ 50.50 บาทสองวันต่อเนื่อง มีโอกาสฟื้นตัวเพื่อทดสอบเป้าหมายแรก 52 บาท

DTAC

IRPC



เทียบราคาวันก่อนหน้า

Close Price	%Change
5.15	+3.00%

(ข้อมูล ณ เวลา 17.00 น. ของวันก่อนหน้า)

ไม่ข้ามแนวต้าน 5.45 บาท แนะนำ SBL

แนวรับ		แนวต้าน	
5.00	4.90	5.45	5.50

ระยะสั้นการทะลุฐาน 4.80 บาทขึ้นได้ต่อเนื่องในช่วง 3 วันที่ผ่านมา มีรอบไปต่อ แต่หากไม่ข้ามแนวต้าน 5.45-5.50 บาท จะเป็นจังหวะทำ SBL เพื่อรอซื้อคืนที่ 5 บาท

ปริมาณหุ้นที่ให้ยืมเพื่อขายชอร์ต

Stock	Available for borrowing (Share)
IRPC	12,600,000

(ข้อมูล ณ เวลา 9.00 น. ของวันก่อนหน้า)

ทะลุแนวต้าน 5.50 บาทไม่แนะนำทำ SBL

สอบถามข้อมูลเพิ่มเติม กรุณาติดต่อ ฝ่ายธุรกิจยืมและให้ยืมหลักทรัพย์

โทรศัพท์ : 02-659-4335-40

Email: sbl@fnsyrus.com



TKN : TKN24C1908A



แนวรับ		แนวต้าน	
9.40	9.10	9.85	10

ราคาฟื้นตัวผ่านแนวต้าน 9.40 บาทขึ้นมา มีโอกาสได้เห็นการฟื้นตัวต่อเนื่อง วัดเป้าหมายแรกที่ 9.85 บาท

**ตัดขาดทุนกรณีหลุด 9.10 บาท**



สอบถามข้อมูลเพิ่มเติม  
โทรศัพท์ 02-658-9915  
Email: dw@fnsyrus.com  
Line: @dw24

ตารางราคา

\* ตารางราคาใช้เปรียบเทียบในการซื้อขายช่วง market open เท่านั้น ไม่รวมช่วง market call

Underlying Bid*	DW Bid Price(THB) *				
	21-Jun-2019	24-Jun-2019	25-Jun-2019	26-Jun-2019	27-Jun-2019
9.75	0.10	0.09	0.09	0.09	0.09
9.70	0.09	0.09	0.09	0.09	0.08
9.65	0.09	0.09	0.09	0.08	0.08
9.60	0.09	0.08	0.08	0.08	0.08
9.55	0.09	0.08	0.08	0.08	0.08
9.50	0.08	0.08	0.08	0.08	0.07
9.45	0.08	0.08	0.07	0.07	0.07
9.40	0.08	0.07	0.07	0.07	0.07
9.35	0.08	0.07	0.07	0.07	0.07

Name	TKN24C1908A	Implied Volatility	74.00%
Underlying	TKN	Delta	26.24%
Type	Call	Listing Date	07-May-2019
Strike	12.440	Last Trading Date	30-Aug-2019
Conversion Ratio	4.91000	Expire Date(Maturity Date)	04-Sep-2019
Moneyess	-23.23% OTM	outstanding (20-Jun-2019)	100,000

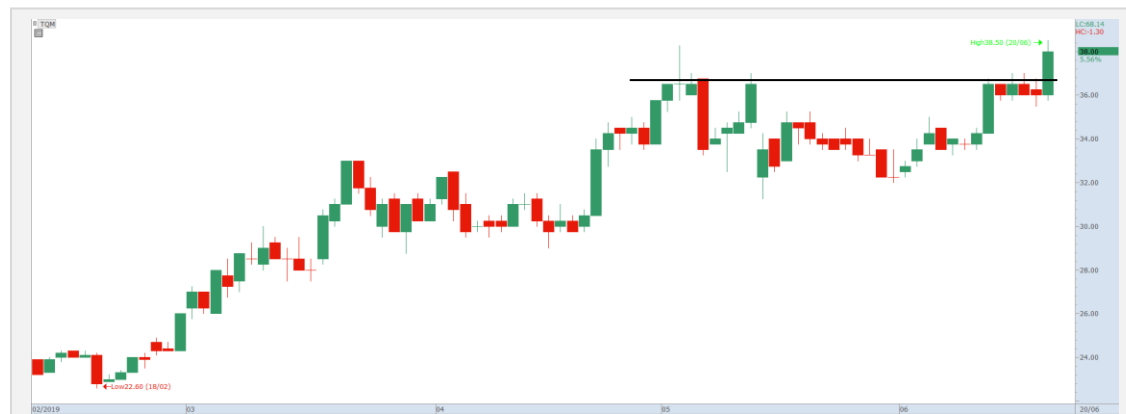
# Volume Outperformed

Stock	Last	Base Vol	Volume	%Vol up
TQM	38.00	1,492,400	9,686,300	549%
AAV	4.16	11,505,185	55,877,100	385%
GLOW	89.00	2,690,436	11,929,000	343%
ANAN	3.84	6,378,855	22,323,700	249%
AP	8.10	4,646,561	16,132,800	247%

## หมายเหตุประกอบการเลือก Volume Outperformed

- ไม่นับรวม DW และ Warrant
- ราคาหุ้นไม่ต่ำกว่า 1 บาท
- ปริมาณซื้อขาย (Volume) ต่อวันมากกว่า 5,000,000 หุ้น
- %Vol Up หมายถึง ปริมาณการซื้อขายมากกว่าวันก่อนหน้า โดยคิดเป็นเปอร์เซ็นต์
- ข้อมูลจาก Finansia Hero

\*\* เนื่องจากหุ้นในกลุ่มนี้ส่วนใหญ่เป็นหุ้นที่ผันผวนแรงกว่าตลาด  
นักลงทุนควรใช้ความระมัดระวังเป็นพิเศษ \*\*



**TQM** : ราคาขึ้นปิดทำระดับ All Time High ได้อีกครั้ง แสดงถึงความแข็งแกร่งของแรงส่งราคามีโอกาสฟื้นตัวได้ต่อเนื่อง

Support	37	35.50
Resistance	39.50	41



**AP** : มีแรงซื้อเข้ามาทำให้ราคายืนเหนือ Downtrend Line คาดราคามีโอกาสฟื้นตัวขึ้นทดสอบ 8.20 บาท และล้นทะลุผ่าน

Support	8	7.85
Resistance	8.20	8.35

Crude Oil (WTI)



Level 1

Level 2

Support

54.50

51

Resistance

60

62

กลับมาเป็นบวก

ราคาน้ำมัน WTI ตีตัวขึ้นมากกว่า 5% เป็นการยืนยันทิศทางการปรับตัวใน รอบสั้นนี้ มีโอกาสได้เห็นการปรับตัวขึ้นต่อ วางแนวต้านถัดไปรอทดสอบที่ 60/62 ดอลลาร์สหรัฐต่อบาร์เรล

Rubber



Level 1

Level 2

Support

195

190

Resistance

203

207

ย่อตัวปรับฐาน

ราคายางราคา อยู่ในช่วงการย่อตัวปรับฐาน แนวรับสำคัญรอบนี้ที่ 195 เยน ต่อกิโลกรัม ทั้งนี้ทิศทางหลักยังให้น้ำหนักเป็นบวก

# Gold Futures

## ฟื้นตัวต่อเนื่องหลังยืนเหนือ 1375 ดอลลาร์

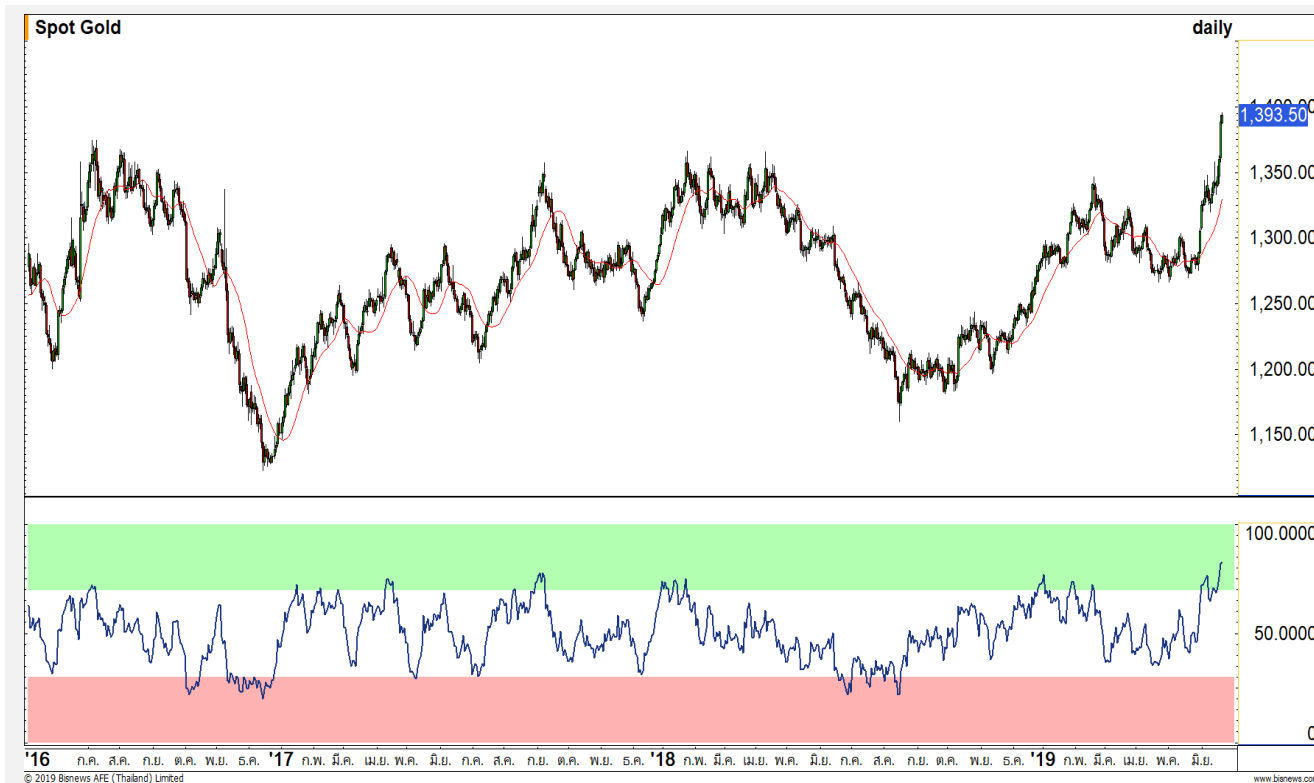
ความตึงเครียดระหว่างสหรัฐกับอิหร่านเป็นปัจจัยหนุนนำราคาทองคำ

ภาพทางเทคนิคราคาทองคำหลังจากที่สามารถยืนเหนือ 1375 ดอลลาร์ได้ และฟื้นตัวขึ้นมาเหนือ 1390 ดอลลาร์ตามที่ได้ประเมินไว้ ทำให้ทิศทางหลักของราคาทองคำนั้นเป็นขาขึ้น แม้ว่าระยะสั้นอาจมีयरายทางได้บ้าง วางแนวรับแรกที่ 1375 ดอลลาร์

### คำแนะนำระยะสั้น GOM19

- พอร์ตวางแนว Wait And See

วันที่ 20 มิ.ย. 2019  
กองทุน SPDR คงการถือครองทองคำ  
ไว้ที่ระดับ 764.10 ตัน



แนวรับ		แนวต้าน	
1385	1375	1400	1405

Contracts	Long	Short	Net	YTD
Institution	12310	12272	38	-563
Foreign	8086	11376	-3290	127427
Local	26722	23470	3252	-71919

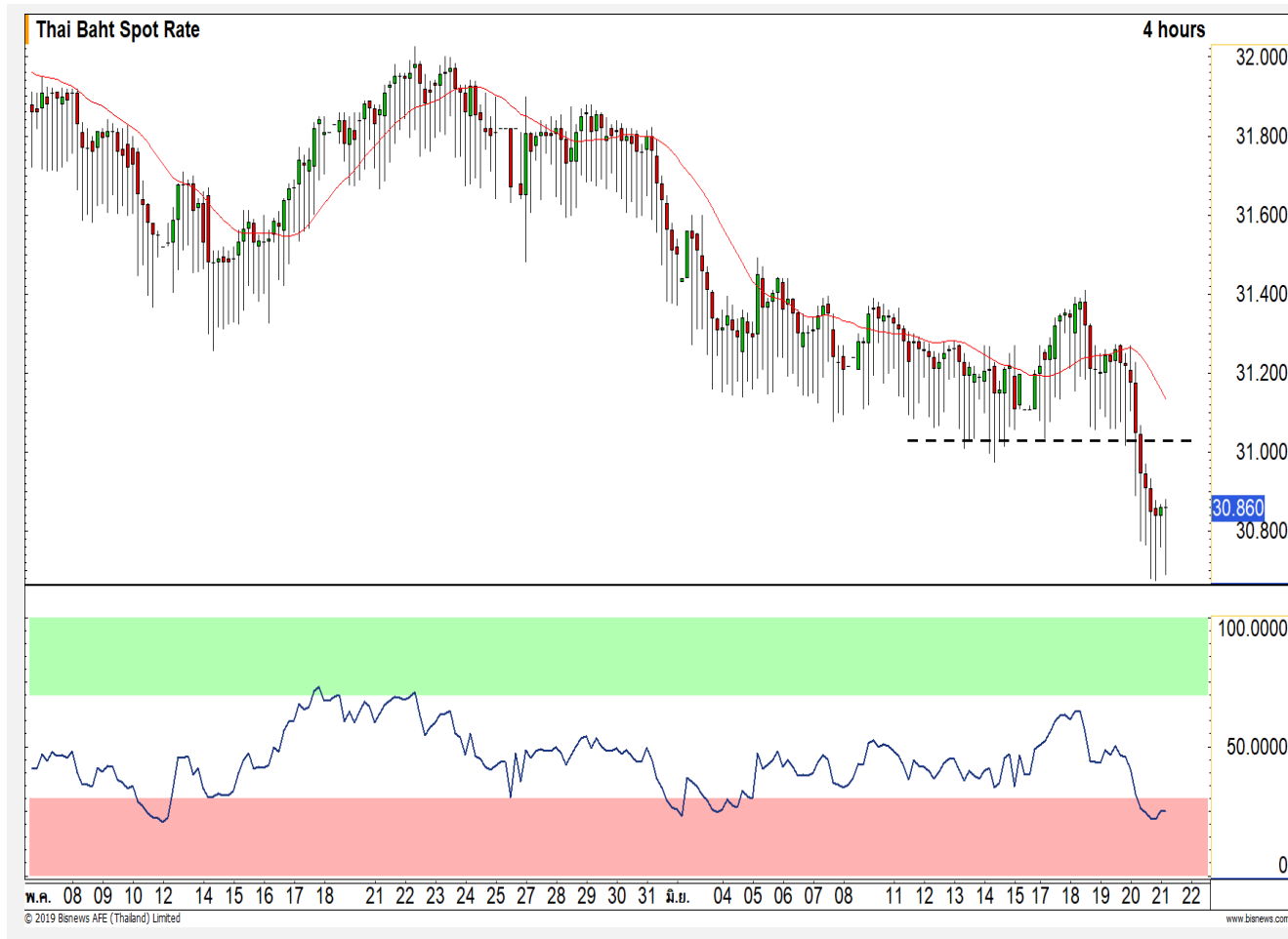
# USD Futures

## แข่งค่าเกิน 31.10 บาท/ดอลลาร์ ยืนยันรอบการแข่งค่า

เมื่อคืนที่ผ่านมาค่าเงินบาทแข่งค่าทะลุผ่าน 31.10 บาท/ดอลลาร์ ยืนยันรอบการแข่งค่าของค่าเงินบาท แม้ว่าระยะสั้นอาจมีอ่อนค่าสลับได้บ้าง แต่มองเป็นจังหวะในการเข้าสะสมสถานะ Short วางแนวต้านแรกที่ 31.00 บาท/ดอลลาร์

## คำแนะนำระยะสั้น USDM19

- พอร์ตวางแนวรอเปิด Short เมื่อค่าเงินบาทอ่อนค่าลงมาที่แนวต้าน 31.00 บาท/ดอลลาร์ วางเป้าหมายทำกำไรที่ 30.80 บาท/ดอลลาร์ ตัดขาดทุนกรณีอ่อนค่าต่ำกว่า 31.10 บาท/ดอลลาร์



แนวรับ		แนวต้าน	
30.75	30.70	30.90	31.00**

## Market Summary & Theoretical Price

### SET50 Index Futures

Series	Settle	Change	Vol Contracts	Vol Change	OI	OI Change	Days to Delivery	Theoretical			Div. Yield	Fund Rate	Basis	Premium Discount
								Theoretical	Lower	Upper				
S50M19	1149.8	13.5	155634	-30992	286030	8601	6	1144.97	1144.78	1145.95	0.02%	1.75%	5.16	4.83
S50N19	1148.8	12.8	21	-68	333	20	39	1146.32	1145.09	1152.74	0.38%	1.75%	4.16	2.48
S50Q19	1147.8	13.6	1	-2	4	1	69	1146.18	1144.01	1157.54	1.04%	1.75%	3.16	1.62
S50U19	1144.4	13.6	50940	-1247	79108	7732	98	1143.78	1140.71	1159.91	2.03%	1.75%	-0.24	0.62
S50Z19	1144.4	13.7	7157	-126	15953	1009	189	1136.76	1130.83	1167.87	3.08%	1.75%	-0.24	7.64
S50H20	1141.0	13.2	2720	36	5505	56	280	1131.56	1122.78	1177.66	3.24%	1.75%	-3.64	9.44

### Gold Futures

Series	Settle	Change	Vol Contracts	Vol Change	OI	OI Change	Days to Delivery	Theoretical			Premium / Discount	Risk Free Rate
								Theoretical	Lower	Upper		
GFM19	20340	390	346	0	698	-18	6	20440	20437	20458	-100.46	1.75%
GFQ19	20390	380	106	81	997	-4	69	20502	20464	20705	-112.18	1.75%
GFV19	20430	360	142	103	548	57	131	20563	20490	20948	-132.92	1.75%

### Gold Online Futures

Series	Settle	Change	Vol Contracts	Vol Change	OI	OI Change	Days to Delivery	Theoretical
GOM19	1383.10	40.10	6174	2966	10031	1262	6	1393.98

### USD Futures

Series	Settle	OI Change	Days to Delivery	Theoretical	Basis
USDM19	30.90	-0.33	6	30.86	0.05
USDN19	30.93	-0.28	39	30.95	0.08
USDQ19	30.92	-0.27	69	31.02	0.07
USDU19	30.89	-0.33	98	31.09	0.04

**DISCLAIMER:** รายงานฉบับนี้จัดทำโดยบริษัทหลักทรัพย์ ฟินันเซีย ไซรัส จำกัด (มหาชน) "บริษัท" ข้อมูลที่ปรากฏในรายงานฉบับนี้ถูกจัดทำขึ้นบนพื้นฐานของแหล่งข้อมูลที่น่าเชื่อถือ และหรือมีความถูกต้อง อย่างไรก็ตามบริษัทไม่รับรองความถูกต้อง/ครบถ้วนของข้อมูลดังกล่าว ข้อมูลและความคิดเห็นที่ปรากฏอยู่ในรายงานฉบับนี้อาจมีการเปลี่ยนแปลง แก้ไข หรือเพิ่มเติมได้ตลอดเวลาโดยไม่ต้องแจ้งให้ทราบล่วงหน้า บริษัทไม่มีความประสงค์ที่จะชักจูงหรือชี้ชวนให้ผู้ลงทุน ลงทุนซื้อหรือขายหลักทรัพย์ตามที่ปรากฏในรายงานฉบับนี้ รวมทั้งบริษัทไม่ได้รับประกันผลตอบแทนหรือราคาของหลักทรัพย์ตามข้อมูลที่ปรากฏแต่อย่างใด บริษัทจึงไม่รับผิดชอบต่อความเสียหายใดๆ ที่เกิดขึ้นจากการนำข้อมูลหรือความเห็นในรายงานฉบับนี้ไปใช้ไม่ว่ากรณีใดก็ตาม ผู้ลงทุนควรศึกษาข้อมูลและใช้ดุลยพินิจอย่างรอบคอบในการตัดสินใจลงทุน

บริษัทขอสงวนลิขสิทธิ์ในข้อมูลและความคิดเห็นที่ปรากฏอยู่ในรายงานฉบับนี้ ห้ามมิให้ผู้ใดนำข้อมูลและความคิดเห็นในรายงานฉบับนี้ไปใช้ประโยชน์ คัดลอก ดัดแปลง ทำซ้ำ นำออกแสดงหรือเผยแพร่ต่อสาธารณชนไม่ว่าทั้งหมดหรือบางส่วน โดยไม่ได้รับอนุญาตเป็นลายลักษณ์อักษรจากบริษัทล่วงหน้า การลงทุนในหลักทรัพย์มีความเสี่ยง ผู้ลงทุนควรศึกษาข้อมูลและพิจารณาอย่างรอบคอบก่อนการตัดสินใจลงทุน

บริษัทหลักทรัพย์ ฟินันเซีย ไซรัส จำกัด (มหาชน) อาจเป็นผู้ดูแลสภาพคล่อง (Market Maker) และผู้ออกใบสำคัญแสดงสิทธิอนุพันธ์ (Derivative Warrants) บนหลักทรัพย์ที่ปรากฏอยู่ในรายงานฉบับนี้ โดยบริษัท อาจจัดทำทวีเคาระห์ของหลักทรัพย์อ้างอิงดังกล่าวนี้ ดังนั้น นักลงทุนควรศึกษารายละเอียดในหนังสือชี้ชวนของใบสำคัญแสดงสิทธิอนุพันธ์ดังกล่าวก่อนตัดสินใจลงทุน