



SET INDEX

วันนี้รอบเช้า น่าจะติดแนวต้าน
1668 จุด หรือ 1675 จุด

รอบเช้าวันนี้คาดว่าจะติดแนวต้าน 1668 จุด ดีสุดของวันยังไม่ผ่านแนวต้าน 1675 จุด แม้ว่าเมื่อวานจะเกิด Technical Rebound และปิดเกือบ High ที่แนวเส้นค่าเฉลี่ย 1664 จุดพอดี ทำให้แนว 1650 จุดกลายเป็นแนวรับไป

แต่ภาพรวมทั้งในระยะสั้น-กลาง ยังอยู่ภายใต้ขาลง ยังมีความเสี่ยงที่จะเกิดแรงขาย โดยมี Gap 1674.28-1679.48 จุดเป็นแนวต้านสำคัญของรอบ

และแนวต้านหลัก 1690-1695 จุดยังเป็นกรอบบนของรอบที่น่าจะผ่านลำบาก

แนวรับ	1657**	1650*
แนวต้าน	1668**	1675*

SET

daily



Technical Review:

- S50U18: ระดับเปิดตลาดฯ น่าจะดึงช่วงบวกขึ้นไปได้ไม่มาก คาดแนวต้านรอบเช้าติด 1088 จุด และ 1093 จุด
- Momentum Trading : RCI , SAT
- Swing Trading : BTS , TRUE

SET50 Index Futures



แนวรับ		แนวต้าน	
1075**	1070*	1088**	1093*

Contracts	Long	Short	Net	YTD
Institution	70001	79802	-9801	20700
Foreign	60493	44430	16063	-26830
Local	146277	152539	-6262	6130

**ประเมินรอบเข้าน่าจะติด
แนวต้าน 1088-1093 จุด**

20 มิ.ย. 61 นักลงทุนต่างชาติ Long สุทธิ ต่อเนื่อง 16,063 สัญญา (19-20 มิ.ย. Long สุทธิรวม 30,962 สัญญา)

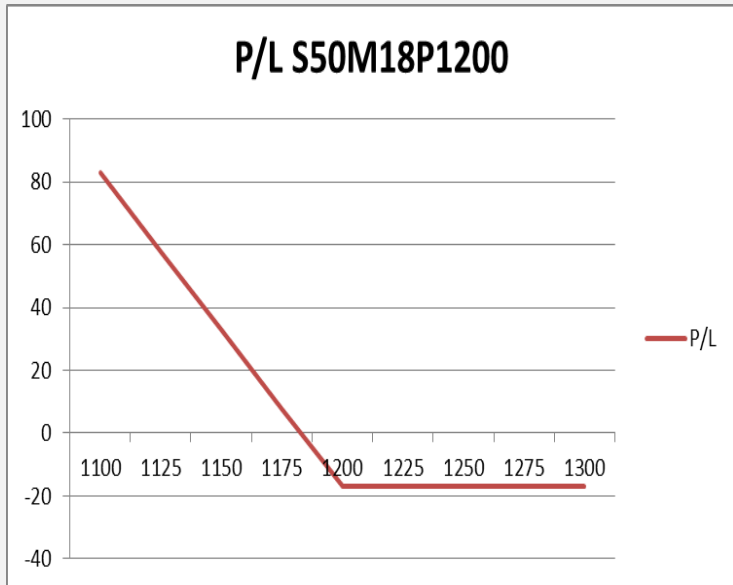
เมื่อวานปิดตลาดฯ ค่า Basis เหลือ Discount 7.52 จุด จากวานก่อนหน้าปิด Discount 12.66 จุด คาดว่าภาพรวมยังมีแรงกดดันในช่วงเปิดตลาดฯ แนวต้านติด 1088 จุด และ 1093 จุด โดยมีโอกาสชะลอตัวราย ชม. กลับลงสู่แนวรับ 1075 จุด

เนื่องจากภาพหลักยังอยู่ในกรอบขาลง จนกว่าจะมีการฟื้นตัวผ่าน 1100 จุด

กลยุทธ์ S50U18 (Trading Short)

- พอร์ตเปิด Short รอบบ่ายเมื่อวานที่แนวต้าน 1088 จุด มีเป้าหมายรอปิดทำกำไรที่แนว 1080 จุด และ 1075 จุด ทะลุแนวต้าน 1093 จุดตัดขาดทุน
- พอร์ตว่าง กรณีเปิดติดแนวต้าน 1088-1090 จุด แนะนำเปิด Short มีเป้าหมายรอปิดทำกำไรที่แนว 1080 จุด และ 1075 จุด ทะลุแนวต้าน 1093 จุดตัดขาดทุน

SET50 Index Options



คำแนะนำ : Wait and See

กลยุทธ์ : -
 ขาดทุนสูงสุด : -
 กำไรสูงสุดทางทฤษฎี : -
 เป้าหมายการทำกำไร : -
 จุดคุ้มทุน(เมื่อหมดอายุ) : -

SET50 Index	Long S50H18P1150	Cost	Profit/Loss
1100	100	17.1	82.9
1125	75	17.1	57.9
1150	50	17.1	32.9
1175	25	17.1	7.9
1200	0	17.1	-17.1
1225	-25	17.1	-17.1
1250	-50	17.1	-17.1
1275	-75	17.1	-17.1
1300	-100	17.1	-17.1

		Price	Change	Vol.	Open Interest	Intrinsic Value	Time Value	Break Even	All-in-Premium	Implied Volatility	Effective Gearing
Call Option	S50M18C1050	41.00	17.00	166.00	262	40.62	0.38	1091.00	0.00	10.42%	26.43
	S50M18C1075	21.00	11.00	769	826	15.62	5.38	1096.00	0.00	17.60%	37.33
	S50M18C1100	7.50	4.50	1288	1,770	0.00	7.50	1107.50	0.02	17.70%	55.49
	S50M18C1125	2.00	0.10	1410	2,075	0.00	2.00	1127.00	0.03	18.51%	73.18
	S50M18C1150	0.80	-0.10	584	3,207	0.00	0.80	1150.80	0.06	21.93%	73.67
Put Option	S50M18P1050	2.60	-4.90	3403.30	733	0.00	2.60	1047.40	-0.04	23.64%	-55.87
	S50M18P1075	7.90	-12.00	12326.2	3,197	0.00	7.90	1067.10	-0.02	22.69%	-44.76
	S50M18P1100	20.00	-17.60	22835	2,444	9.38	10.62	1080.00	-0.01	23.29%	-32.05
	S50M18P1125	38.50	-29.00	48,685	2,417	34.38	4.12	1086.50	0.00	24.60%	-22.53
	S50M18P1150	61.10	-19.90	28,254	2,824	59.38	1.72	1088.90	0.00	27.48%	-16.04

Construction Services

	Level 1	Level 2
Support	96.50	95.50
Resistance	98.50	100

ประเมินมีแรงซื้อกลับที่แนว Breakout

ดัชนีย่อตัวลดลงมาก่อนข้างลึกลงมาใกล้แนว Breakout เดิมที่ 96.50 จุด ประเมินว่าจะมีแรงซื้อกลับที่บริเวณนี้



Food

	Level 1	Level 2
Support	11700	11600
Resistance	11900	12000

ภาพหลักยังเป็นขาลง

ระยะสั้นมีโอกาสเกิดรอบ Technical Rebound ขึ้นได้แต่ภาพหลักยังเป็นขาลง



Top Most Active



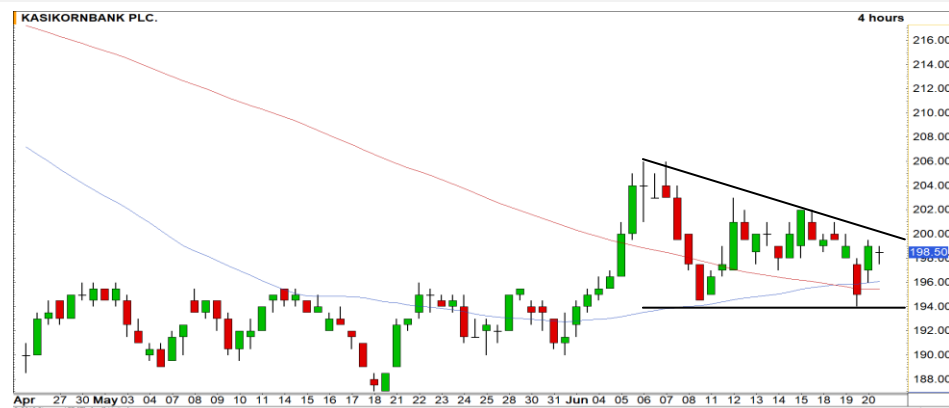
Support 81.50 79.75 Resistance 86 88.25

PTTGC (DAY): แท่งเทียนเกิดรูปแบบ Morning star ประกอบกับ RSI พุ่งขึ้นจากระดับ 30 ทำให้มองว่าราคาเข้าสู่รอบฟื้นตัว



Support 25 24 Resistance 26.25 27.25

BDMS (DAY): เกิดแรงซื้อกลับอย่างแข็งแกร่ง ราคาสามารถปิดที่บริเวณ High ของวัน แสดงถึงโมเมนตัมเชิงบวกในช่วงนี้ มีโอกาสได้เห็นการติดตัวขึ้นต่อ



Support 197 194.50 Resistance 200 204

KBANK (DAY): ราคาแกว่งตัวออกด้านข้างในกรอบสามเหลี่ยม Descending triangle รอการ Breakout เพื่อเลือกทิศทาง



Support 92.50 89 Resistance 94.75 96

GLOW (DAY): ระวังการย่อตัวปิด Gap ที่บริเวณ 92.50 บาท ซึ่งราคาไม่ควรหลุดบริเวณดังกล่าว เพราะว่าหากหลุดจะเป็นการจบรอบการขึ้นทันที

Momentum Trading

RCI

Support	2.68
Resistance	2.80/2.90
Stop loss	2.60

คำแนะนำระยะสั้น (BUY)

โมเมนตัมการขึ้นในช่วงนี้แข็งแกร่ง ล่าสุดราคาสามารถขึ้นสร้าง High ใหม่ เป็นการเปิด Upside เพื่อขึ้นต่อ วางเป้าหมายแนวต้านถัดไปที่ 2.80/2.90 บาท

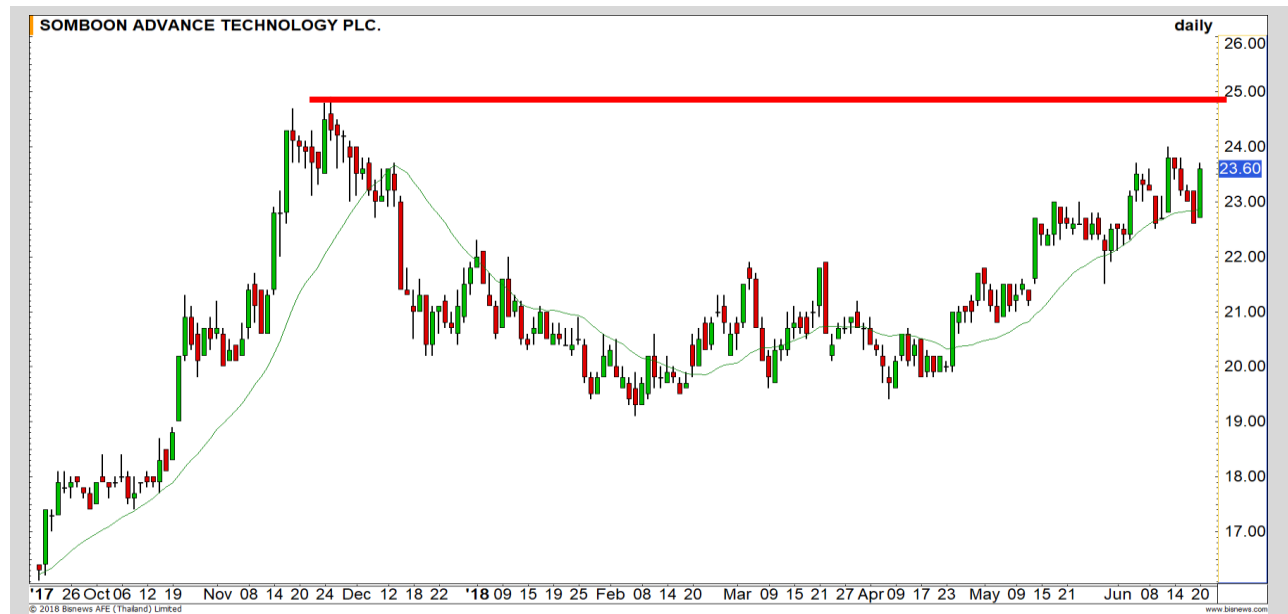


SAT

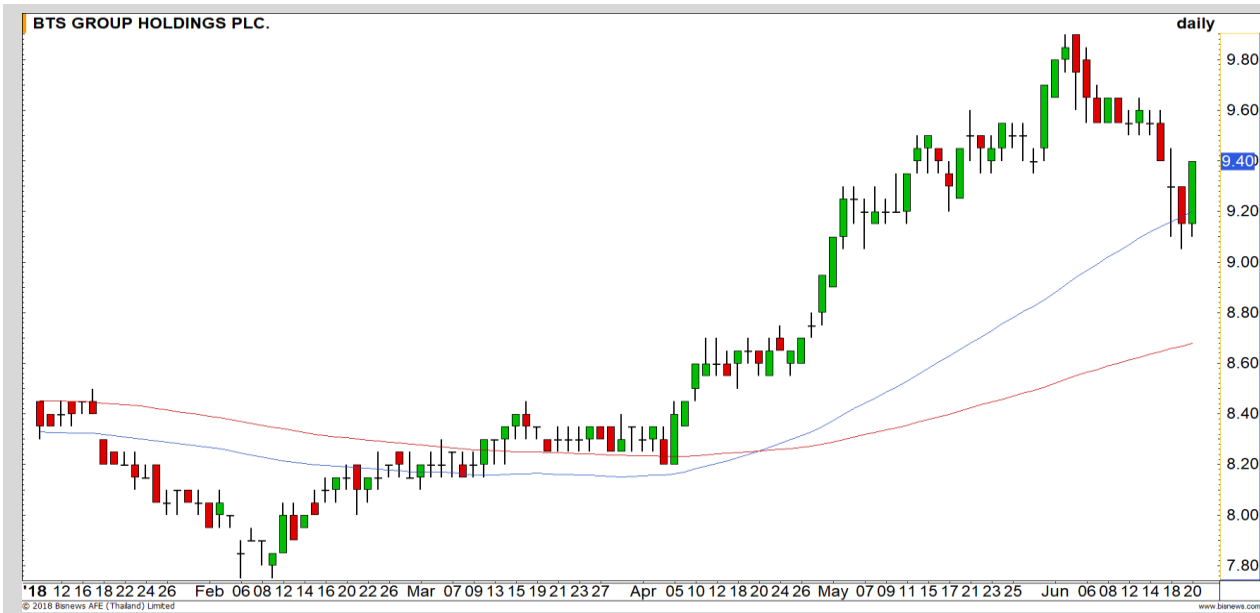
Support	23.20
Resistance	24.20/24.90
Stop loss	22.70

คำแนะนำระยะสั้น (BUY)

แนวโน้มหลักของราคายังเป็นขาขึ้น ระยะสั้นการ Breakout ผ่านระดับ 24 บาทขึ้นมา จะเป็น Momentum เชิงบวก หนุนให้ราคาขึ้นทดสอบเป้าหมายหลักที่ 24.90 บาท



Swing Trading

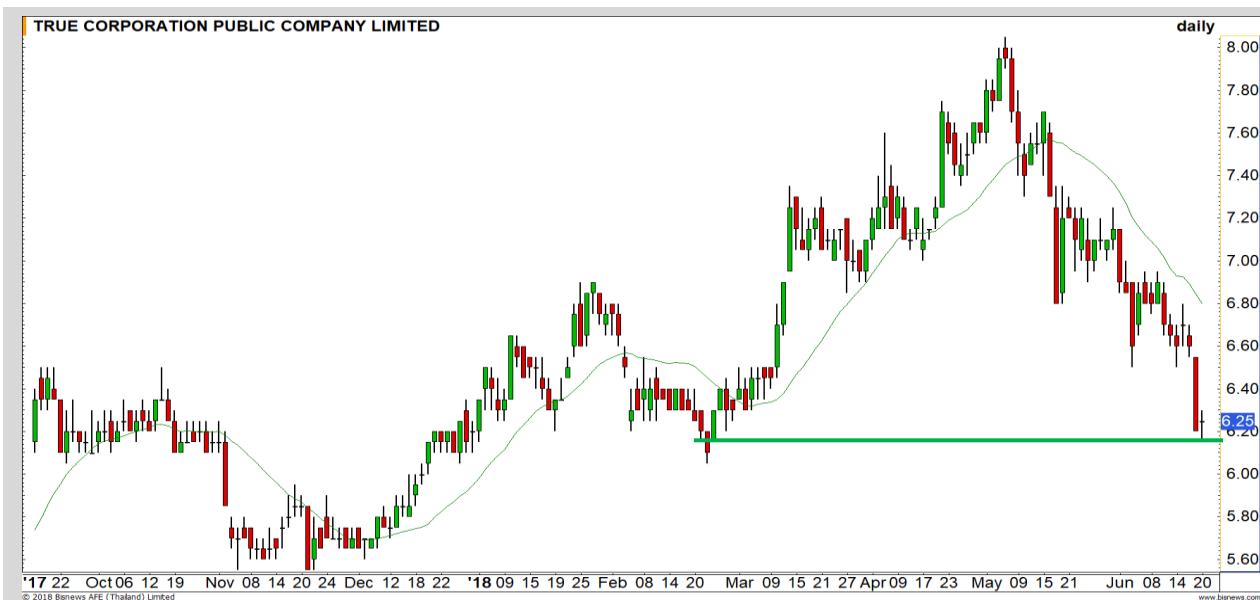


Support	9.25
Resistance	9.65/9.90
Stop loss	9.10

คำแนะนำระยะสั้น (BUY)

ราคาสามารถยืนเหนือแนวรับเส้นค่าเฉลี่ย 50 วันได้ รอบสั้นได้ผ่านการทำฐานที่บริเวณ 9.15 บาทไปแล้ว เตรียมที่จะปรับตัวขึ้นรอบใหม่ มีแนวต้านรอทดสอบที่ 9.60 / 9.90 บาท

BTS



Support	6.10
Resistance	6.50
Stop loss	6.00

คำแนะนำระยะสั้น (BUY)

ราคาลงมาเข้าใกล้แนวรับหลักที่ 6.10 บาทแล้ว ทำให้ประเมินว่า Downside ของราคาจำกัดมากขึ้น ราคามีโอกาสที่จะเกิดรอบ Technical Rebound

TRUE

MONO

MONO TECHNOLOGY PUBLIC COMPANY LIMITED



เทียบราคาวันก่อนหน้า

Close Price	%Change
2.42	-1.68%

(ข้อมูล ณ เวลา 17.00 น. ของวันก่อนหน้า)

เมื่อวานทำ SBL ไปที่ 2.46 บาท

รอซื้อคืนที่แนวแรก 2.32 บาท

แนวรับ		แนวต้าน	
2.32	2.30	2.48	2.54

เมื่อวานทำ SBL ไปที่ต้นทุน 2.46 บาท รอซื้อคืนที่แนวรับแรก 2.32 บาท

โดยการฟื้นตัวยังติดขาลง ทำให้โอกาสเสี่ยงยังคงมีอยู่ ที่จะเป็นการฟื้นเพื่อลงต่อ

ปริมาณหุ้นที่ให้ยืมเพื่อขายชอร์ต

Stock	Available for borrowing (Share)
MONO	2,698,200

(ข้อมูล ณ เวลา 9.00 น. ของวันก่อนหน้า)

ทะลุแนวต้าน 2.54 บาทตัดขาดทุน

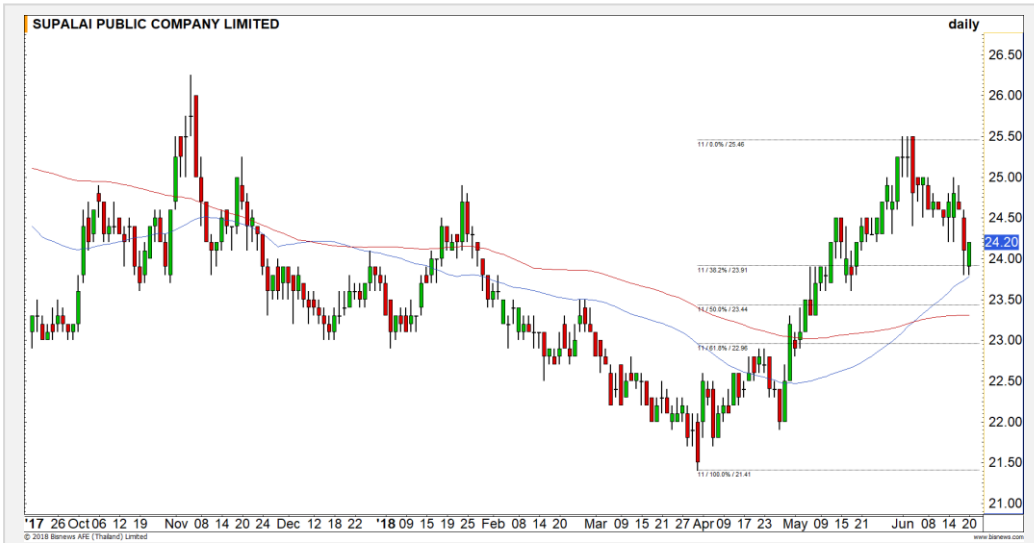
สอบถามข้อมูลเพิ่มเติม กรุณาติดต่อฝ่ายธุรกิจยืมและให้ยืมหลักทรัพย์

โทรศัพท์ : 02-658-9699

Email: sbl@fnsyrus.com



SPALI : SPAL24C1812A



แนวรับ		แนวต้าน	
23.90	23.40	25	25.50

มีแรงซื้อกลับที่บริเวณแนวรับ 23.90 บาท ซึ่งเป็นบริเวณเส้นค่าเฉลี่ย 50 วัน และ Fibonacci Retracement 38.20% เราประเมินว่า มีโอกาสได้เห็นการฟื้นตัวในบริเวณนี้ เพื่อกลับขึ้นไปแตะระดับ High เดิมที่บริเวณ 25.50 บาทอีกครั้ง



สอบถามข้อมูลเพิ่มเติม
โทรศัพท์ 02-658-9915
Email: dw@fnsyrus.com
Line: @dw24

ตารางราคา
* ตารางราคาใช้เปรียบเทียบในการซื้อขายช่วง market open เท่านั้น ไม่รวมช่วง market call

Name	SPAL24C1812A	Implied Volatility	40.00%
Underlying	SPALI	Delta	24.60%
Type	Call	Listing Date	21-May-2018
Strike	30.630	Last Trading Date	14-Dec-2018
Conversion Ratio	2.97000	Expire Date(Maturity Date)	19-Dec-2018
Moneyess	-27.63% OTM	outstanding (20-Jun-2018)	30,000

Underlying Bid*	DW Bid Price(THB) *				
	21-Jun-2018	22-Jun-2018	25-Jun-2018	26-Jun-2018	27-Jun-2018
24.40	0.32	0.32	0.31	0.31	0.31
24.30	0.31	0.31	0.30	0.30	0.30
24.20	0.30	0.30	0.30	0.29	0.29
24.10	0.30	0.29	0.29	0.28	0.28
24.00	0.29	0.29	0.28	0.28	0.27
23.90	0.28	0.28	0.27	0.27	0.27
23.80	0.27	0.27	0.26	0.26	0.26
23.70	0.26	0.26	0.25	0.25	0.25
23.60	0.26	0.25	0.25	0.25	0.24

TOP GAINER AND LOSER

5 TOP MAINBROAD GAINER

Rank	Stock	PClose	%Change	Support	Resistance	Trend (1 Week)	Technical View
1	AKR	1.56	+13.04	1.52/1.47	1.60/1.64	Uptrend	โมเมนตัมการขึ้นแข็งแกร่ง
2	RCI	2.74	+7.87	2.68/2.60	2.80/2.90	Uptrend	พยายามขึ้นผ่านเส้น 200 วัน
3	BDMS	25.50	+6.25	25/24	26.25/27.25	Uptrend	Big white candle เตรียมขึ้นรอบใหม่
4	CPT	2.38	+6.25	2.32/2.20	2.42/2.50	Uptrend	เห็นการตั้งฐานที่ 2.20 บาท คาดฟื้นตัว V-shape
5	TOP	81.75	+6.17	80/77	83.50/85	Sideway Down	Rebound ระยะสั้น

5 TOP MAINBROAD LOSER

Rank	Stock	PClose	%Change	Support	Resistance	Trend (1 Week)	Technical View
1	RS	17.40	-3.33	17/16.50	18/19.30	Sideway	ไม่ควรหลุด 16.50 บาท มิฉะนั้น Downside จะเปิด
2	HTECH	7.20	-2.70	7/6.70	7.65/8.00	Sideway Down	เริ่มเห็นแรงขายต่อเนื่อง หลังหลุด Uptrend line
3	EPCO	5.30	-1.85	5.15/5.00	5.50/5.70	Uptrend	ย่อสั้นๆ ก่อนขึ้นต่อ
4	TU	16.80	-1.75	16.70/16.50	17/17.30	Downtrend	หลุด 17 บาท เปิดความเสี่ยงลงต่อ
5	TLGF	18.10	-1.09	18/17.80	18.30/18.90	Sideway	อ่อนตัวปรับฐาน ก่อนขึ้นรอบใหม่

หมายเหตุประกอบการเลือก Top Gainer และ Top Loser

- ปริมาณการซื้อขายเฉลี่ย 5 วัน มากกว่า 10 ล้านบาท
- ไม่นับรวม DW และ Warrant
- ราคาหุ้นไม่ต่ำกว่า 1 บาท

** เนื่องจากหุ้นในกลุ่มนี้ส่วนใหญ่เป็นหุ้นที่ผันผวนแรงกว่าตลาด นักลงทุนควรใช้ความระมัดระวังเป็นพิเศษ **



WTI Oil

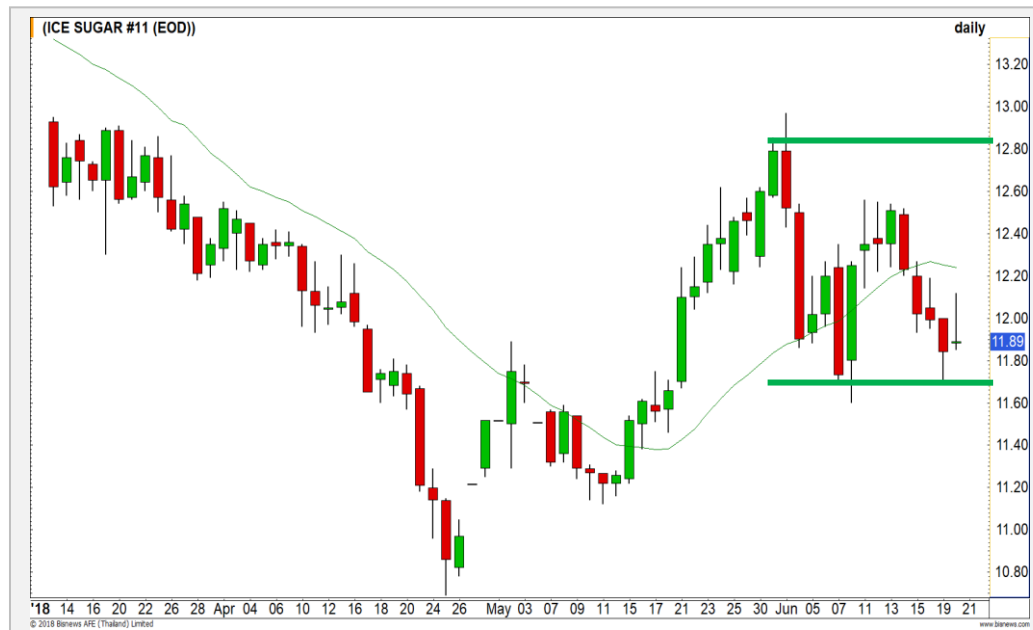


	Level 1	Level 2
Support	65.70	65.00
Resistance	66.80	67.00

ปรับตัวขึ้นจากตัวเลขสต็อกน้ำมันรายสัปดาห์

ราคาน้ำมันปรับตัวเพิ่มขึ้นหลังตัวเลขสต็อกน้ำมันรายสัปดาห์ออกมาลดลงมากกว่าที่นักวิเคราะห์คาดการณ์ไว้ ระยะสั้นยังประเมินการขึ้นต่อตาม Momentum ส่วนภาพหลักยังเป็นการแกว่งในกรอบ

Sugar



	Level 1	Level 2
Support	11.70	11.20
Resistance	12.40	12.80

ทดสอบแนวรับหลักและเริ่มรีवानกลับ

ราคาน้ำตาลแกว่งตัว Sideway ในกรอบ 11.70-12.80 เซนต์ เพื่อให้แนวโน้มกลับไปเป็นขาลงอีกครั้ง ไม่ควรหลุดระดับ 11.70 เซนต์ลงมา

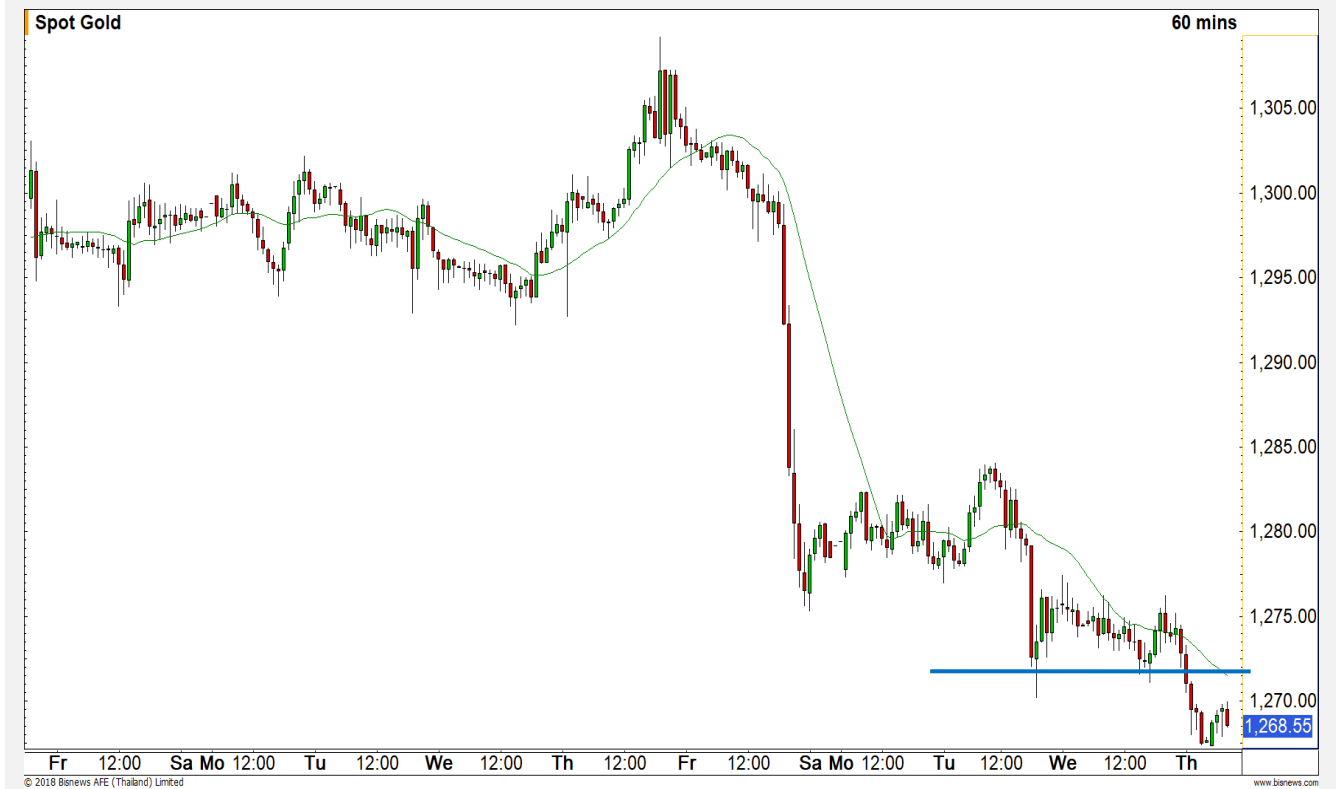
Gold Futures

ภาพหลักยังลงต่อ

จากภาพราย 60 นาทีราคาทองคำยังคงปรับตัวลดลง ต่อหลุดแนวรับเดิมที่ 1270 ดอลลาร์ หลังค่าเงินดอลลาร์ ยังคงแข็งค่าขึ้นต่อเนื่อง ภาพทางเทคนิคหลังหลุด 1270 ดอลลาร์ยังมองลงต่อ เพราะ Downside ในภาพหลักเปิด และยังไม่มีความสัญญาณการกลับตัวในภาพระยะสั้น

คำแนะนำระยะสั้น GFQ18

- ตันทุน Long ที่บริเวณ 1275 ดอลลาร์ ตัดขาดทุนไป แล้วที่ 1270 ดอลลาร์



แนวรับ		แนวต้าน	
1262	1257	1273	1280

Contracts	Long	Short	Net	YTD
Institution	12437	14653	-2216	-10703
Foreign	4570	8795	-4225	22724
Local	9969	3528	6441	-12021

20 มิ.ย. 2018
กองทุน SPDR คงการถือครองทองคำ
ที่ระดับ 828.76 ตัน

USD Futures

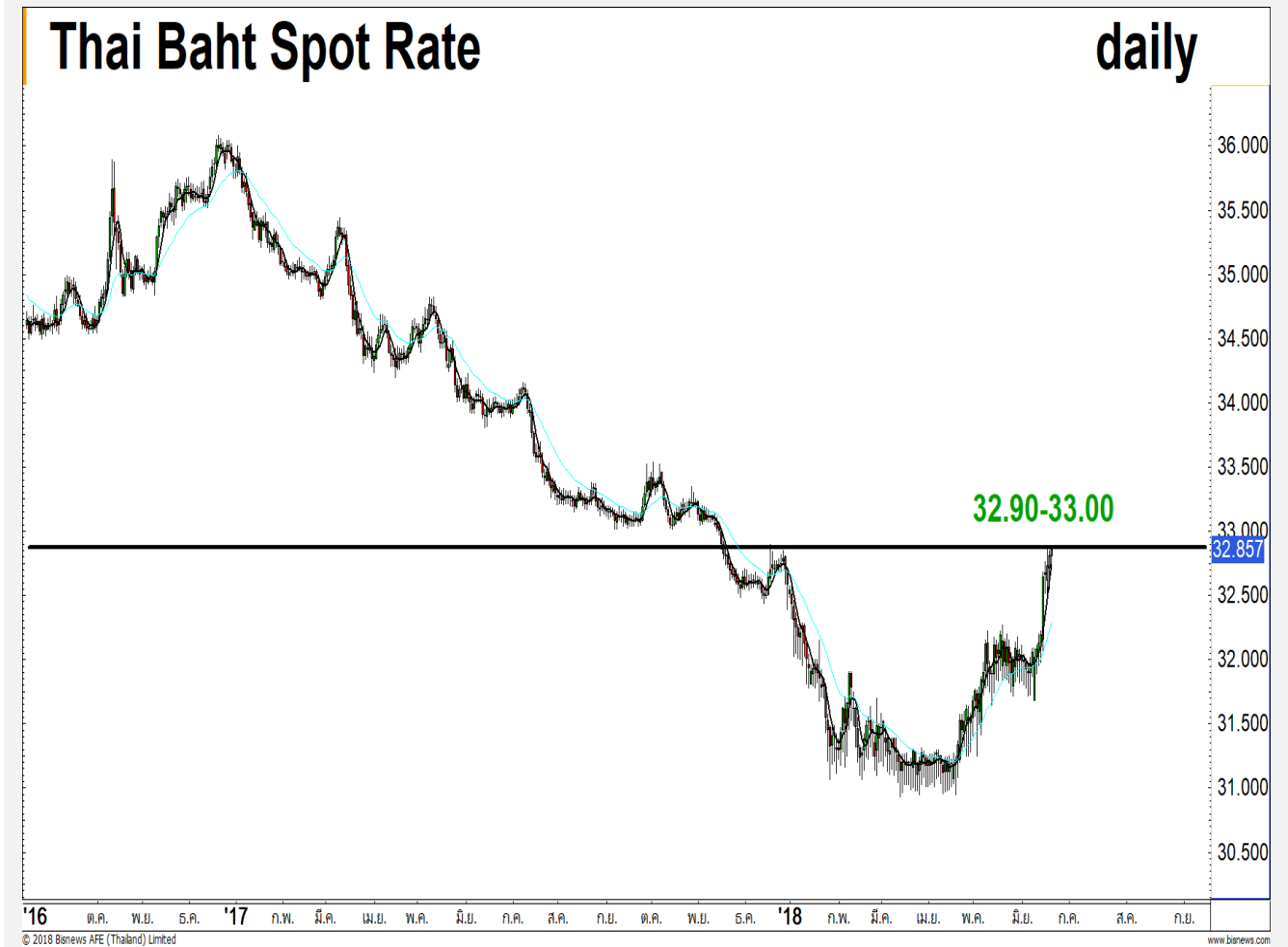
ค่าเงินบาทยังอ่อนค่าในอัตราเร่ง

เข้านี้ค่าเงินบาททะลุแนวอ่อนค่า 32.85 บาท/ดอลลาร์สหรัฐ และ Momentum เพิ่มอัตราเร่ง

มีด่านสำคัญรอดูที่แนว 32.90 บาท/ดอลลาร์สหรัฐ ไม่ผ่านแนวนี้อาจมีโอกาสแข็งค่ากลับ

คำแนะนำระยะสั้น USDU18

- พอร์ตว่าง แนะนำ Wait & See รอดูทิศทางค่าเงินบาทที่แนว 32.90 บาท/ดอลลาร์สหรัฐก่อน



แนวรับ		แนวต้าน	
32.75**	32.68	32.90	33.00

Market Summary & Theoretical Price

SET50 Index Futures

Series	Settle	Change	Vol. Contracts	Change	OI	Change	Days to Delivery	Theoretical			Div. Yield	Fund Rate	Basis	Premium Discount
								Theoretical	Lower	Upper				
S50M18	1087.7	22.8	220169	-36127	250699	-13081	7	1090.91	1090.75	1092.06	0.00	0.02	-2.92	-3.21
S50N18	1089.3	21.8	687	-609	688	-476	35	1092.18	1091.39	1097.93	0.00	0.02	-1.32	-2.88
S50Q18	1085.6	23.4	60	-21	71	18	70	1089.95	1088.38	1101.45	0.02	0.02	-5.02	-4.35
S50U18	1083.1	22.9	47489	-529	69450	898	98	1084.24	1082.04	1100.34	0.04	0.02	-7.52	-1.14
S50Z18	1085.6	22.8	6788	-4008	10853	-357	189	1066.28	1062.04	1097.34	0.06	0.02	-5.02	19.32
S50H19	1083.1	22.2	1578	-572	4296	-232	280	1029.80	1023.52	1075.81	0.09	0.02	-7.52	53.30

Gold Futures

Series	Settle	Change	Vol. Contracts	Change	OI	Change	Days to Delivery	Theoretical			Premium / Discount	Risk Free Rate
								Theoretical	Lower	Upper		
GFM18	19850	-120	96	-6	1502	89	7	19810	19807	19831	39.97	0.02
GFQ18	19930	-110	101	-69	1457	71	70	19861	19833	20070	68.69	0.02
GFV18	19960	-110	242	231	581	207	131	19911	19858	20302	49.05	0.02

USD Futures

Series	Settle	Change	Days to Delivery	Theoretical	Basis
USDM18	32.76	-0.03	7	32.85	-0.07
USDN18	32.71	-0.03	35	32.92	-0.12
USDQ18	32.75	0.05	70	33.01	-0.08
USDU18	32.69	-0.01	98	33.09	-0.14

DISCLAIMER: รายงานฉบับนี้จัดทำโดยบริษัทหลักทรัพย์ ฟินันเซีย ไซรัส จำกัด (มหาชน) "บริษัท" ข้อมูลที่ปรากฏในรายงานฉบับนี้ถูกจัดทำขึ้นบนพื้นฐานของแหล่งข้อมูลที่เชื่อว่าหรือควรเชื่อว่ามีที่น่าเชื่อถือ และหรือมีความถูกต้อง อย่างไรก็ตามบริษัทไม่รับรองความถูกต้อง/ครบถ้วนของข้อมูลดังกล่าว ข้อมูลและความคิดเห็นที่ปรากฏอยู่ในรายงานฉบับนี้อาจมีการเปลี่ยนแปลง แก้ไข หรือเพิ่มเติมได้ตลอดเวลาโดยไม่ต้องแจ้งให้ทราบล่วงหน้า บริษัทไม่มีความประสงค์ที่จะชักจูงหรือชี้ชวนให้ผู้ลงทุน ลงทุนซื้อหรือขายหลักทรัพย์ตามที่ปรากฏในรายงานฉบับนี้ รวมทั้งบริษัทไม่ได้รับประกันผลตอบแทนหรือราคาของหลักทรัพย์ตามข้อมูลที่ปรากฏแต่อย่างใด บริษัทจึงไม่รับผิดชอบต่อความเสียหายใดๆ ที่เกิดขึ้นจากการนำข้อมูลหรือความเห็นในรายงานฉบับนี้ไปใช้ไม่ว่ากรณีใดก็ตาม ผู้ลงทุนควรศึกษาข้อมูลและใช้ดุลยพินิจอย่างรอบคอบในการตัดสินใจลงทุน

บริษัทขอสงวนลิขสิทธิ์ในข้อมูลและความคิดเห็นที่ปรากฏอยู่ในรายงานฉบับนี้ ห้ามมิให้ผู้ใดนำข้อมูลและความคิดเห็นในรายงานฉบับนี้ไปใช้ประโยชน์ คัดลอก ตัดแปลง ทำซ้ำ นำออกแสดงหรือเผยแพร่ต่อสาธารณชนไม่ว่าทั้งหมดหรือบางส่วน โดยไม่ได้รับอนุญาตเป็นลายลักษณ์อักษรจากบริษัทล่วงหน้า การลงทุนในหลักทรัพย์มีความเสี่ยง ผู้ลงทุนควรศึกษาข้อมูลและพิจารณาอย่างรอบคอบก่อนการตัดสินใจลงทุน

บริษัทหลักทรัพย์ ฟินันเซีย ไซรัส จำกัด (มหาชน) อาจเป็นผู้ดูแลสภาพคล่อง (Market Maker) และผู้ออกใบสำคัญแสดงสิทธิอนุพันธ์ (Derivative Warrants) บนหลักทรัพย์ที่ปรากฏอยู่ในรายงานฉบับนี้ โดยบริษัท อาจจัดทำทวีเคาระห์ของหลักทรัพย์อ้างอิงดังกล่าวนี้ ดังนั้น นักลงทุนควรศึกษารายละเอียดในหนังสือชี้ชวนของใบสำคัญแสดงสิทธิอนุพันธ์ดังกล่าวก่อนตัดสินใจลงทุน