



## SET INDEX

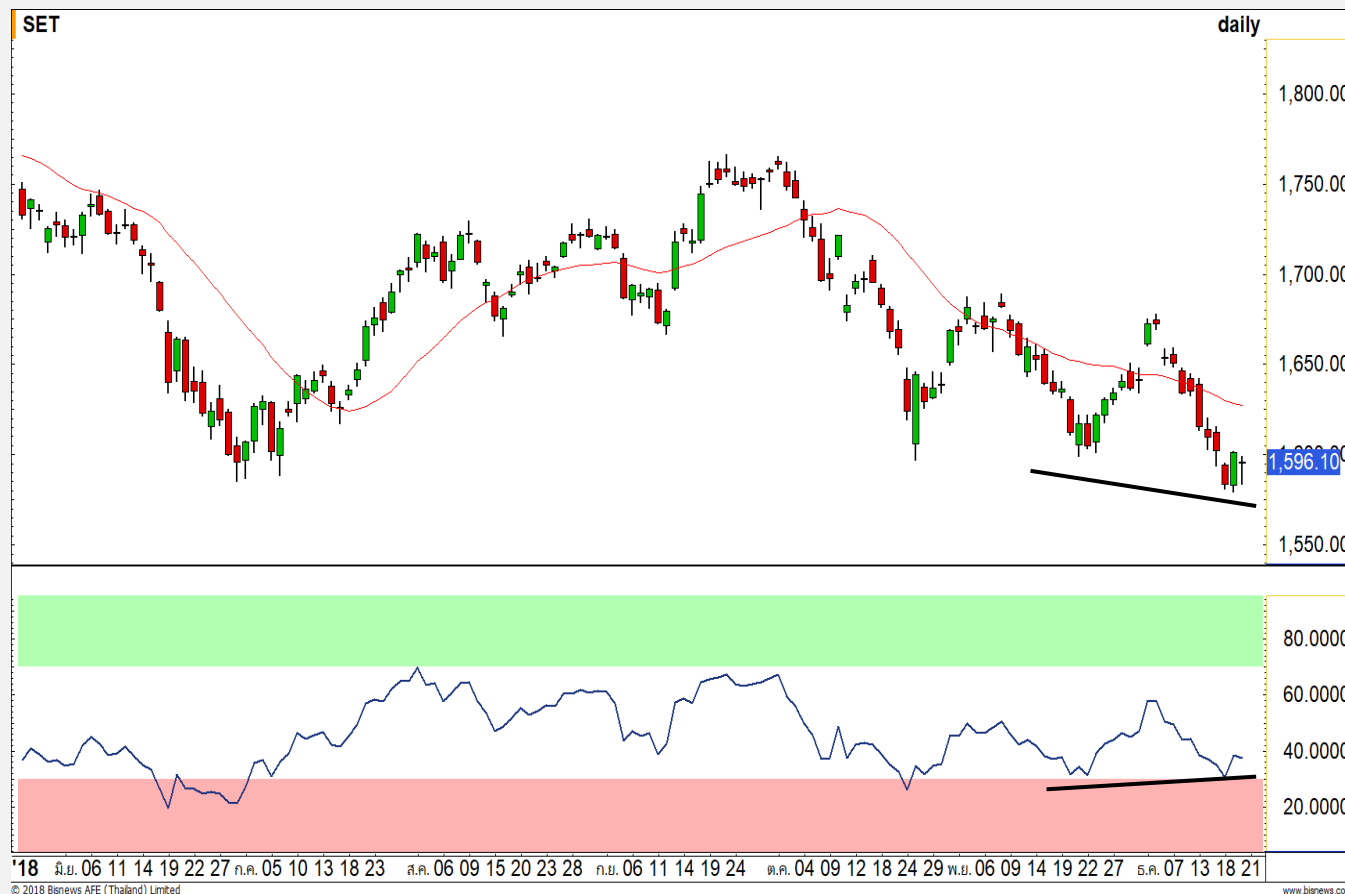
เช้านี้ น่าจะติดแนวต้าน 1600 จุด  
ส่วนรอบหลักทยอยฟื้น

รอบหลักทำฐานและทยอยฟื้น  
การปรับลงแตะ Low 1578.64 จุด  
ในช่วงที่ผ่านมาเป็นแค่สัญญาณหลอก  
รอทดสอบแนวต้าน 1620-1630 จุด  
เป็นตัวยืนยัน

ส่วนภาพเช้านี้ประเมินติดแนว  
ต้าน 1600 จุด ดีสุดไม่ข้ามแนวต้าน  
1607 จุด คาดจะมีแรงขายสลับราย ชม.

ตามแนวต้าน

แนวรับ	1590	1583
แนวต้าน	1600	1605



## Technical Review:

- S50Z18: เข้าติดแนวต้าน 1071 จุด มีแรงขายสลับ ฐานแรก 1060 จุด ฐานหลัก 1057 จุด (รอบหลักฟื้นตัว)
- Momentum Trading : GULF , AMATA
- Swing Trading : KTB , CPF

# SET50 Index Futures



**รอบเข้าคาดติดแนวต้าน 1071 จุด  
แต่รอบหลักยังอยู่ในกรอบทยอยขึ้น**

20 ธ.ค. 61 นักลงทุนต่างชาติ Short ต่อเนื่องเป็นวันที่สอง 727 สัญญา (1 พ.ย. - 20 ธ.ค. สะสมฝั่ง Short 45,538 สัญญา)

เป็นวันที่สองที่ทั้ง S50Z18 และ S50H19 ยืนปิดเหนือ 1058 จุดได้ ยืนยันกรอบหลักทยอยขึ้นตัวตามคาดการณ์เดิม และประเมินว่าการหลุด 1058 จุดในช่วงที่ผ่านมาเป็นสัญญาณหลอก รอบหลักมีเป้าหมาย 1090 จุด

ขณะที่ภาพย่อยของเช้าวันนี้คาดว่า จะติดแนวต้าน 1071 จุด มีโอกาสถูกขายสลับ มีฐานแรก 1060 จุด และฐานหลัก 1057 จุด

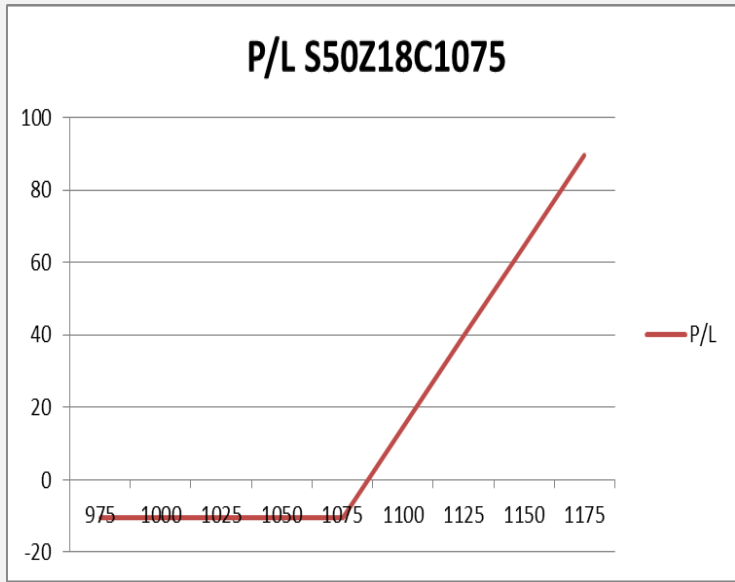
## กลยุทธ์ S50Z18 & S50H19 (Long)

- ที่เหลือถือ Long S50Z18 ต้นทุน 1067-1071 จุด รอทำกำไร ระยะสั้นมีแนวต้าน 1077-1080 จุด ระยะกว้างมีแนวต้าน 1090 จุด **ตัดขาดทุนเมื่อหลุด 1055 จุด**
- ที่เหลือถือ Long S50H19 ต้นทุน 1055-1065 จุด ถือต่อ ระยะสั้นมีแนวต้าน 1076 จุด ระยะกว้างมีแนวต้าน 1090 จุด **ตัดขาดทุนเมื่อหลุด 1055 จุด**

	แนวรับ		แนวต้าน		
	1060	1057	1071	1077	
<b>Contracts</b>	<b>Long</b>	<b>Short</b>	<b>Net</b>	<b>YTD</b>	
<b>Institution</b>	50245	48408	1837	41891	
<b>Foreign</b>	39468	40195	-727	-60438	
<b>Local</b>	105344	106454	-1110	18547	



# SET50 Index Options



**คำแนะนำ :** ถือ Long S50Z18C1075 ต้นทุนอ้างอิง SET50 ในช่วง 1072 – 1080 จุด ถือรอระยะดีด

**กลยุทธ์ :** รอทำกำไร

**ขาดทุนสูงสุด :** -

**กำไรสูงสุดทางทฤษฎี :** -

**เป้าหมายการทำกำไร :** -

**จุดคุ้มทุน(เมื่อหมดอายุ) :** -

SET50 Index	Long S50Z18C1075	Cost	Profit/Loss
975	-100	10.4	-10.4
1000	-75	10.4	-10.4
1025	-50	10.4	-10.4
1050	-25	10.4	-10.4
1075	0	10.4	-10.4
1100	25	10.4	14.6
1125	50	10.4	39.6
1150	75	10.4	64.6
1175	100	10.4	89.6

		Price	Change	Vol.	Open Interest	Intrinsic Value	Time Value	Break Even	All-in-Premium	Implied Volatility	Delta	Effective Gearing
<b>Call Option</b>	S50Z18C1025	43.00	-1.60	25	310	41.22	1.78	1068.00	0.00	22.65%	0.90	22.30
	S50Z18C1050	20.50	-2.20	502	1406	16.22	4.28	1070.50	0.00	17.61%	0.74	38.56
	S50Z18C1075	7.40	-2.40	930	3679	0.00	7.40	1082.40	0.02	18.90%	0.38	55.39
	S50Z18C1100	1.60	-1.60	549	3,564	0.00	1.60	1101.60	0.03	18.77%	0.12	79.22
	S50Z18C1125	0.30	-0.90	66	4,013	0.00	0.30	1125.30	0.06	19.91%	0.03	95.93

<b>Put Option</b>	S50Z18P1025	1.00	-0.10	180	3100	0.00	1.00	1024.00	-0.04	20.02%	-0.07	-79.70
	S50Z18P1050	3.50	-0.40	611	2965	0.00	3.50	1046.50	-0.02	16.32%	-0.24	-73.99
	S50Z18P1075	14.50	0.10	461	3,837	8.78	5.72	1060.50	-0.01	16.22%	-0.64	-46.72
	S50Z18P1100	33.50	0.20	72	2,917	33.78	-0.28	1066.50	0.00	0.00%	-1.00	-31.74
	S50Z18P1125	58.60	2.60	27	2,007	58.78	-0.18	1066.40	0.00	13.51%	-1.00	-18.16

## Commerce

	Level 1	Level 2
<b>Support</b>	40250	40000
<b>Resistance</b>	41000	41270

### สามารถยืนแนวรับสำคัญ

ดัชนีกลุ่มพาณิชย์ ภาพโดยรวมสามารถยืนแนวรับสำคัญที่ 40000 จุดได้ เป็นการรักษาภาพเชิงบวก มีโอกาสที่จะได้เห็นการแกว่งตัวขึ้นต่อ

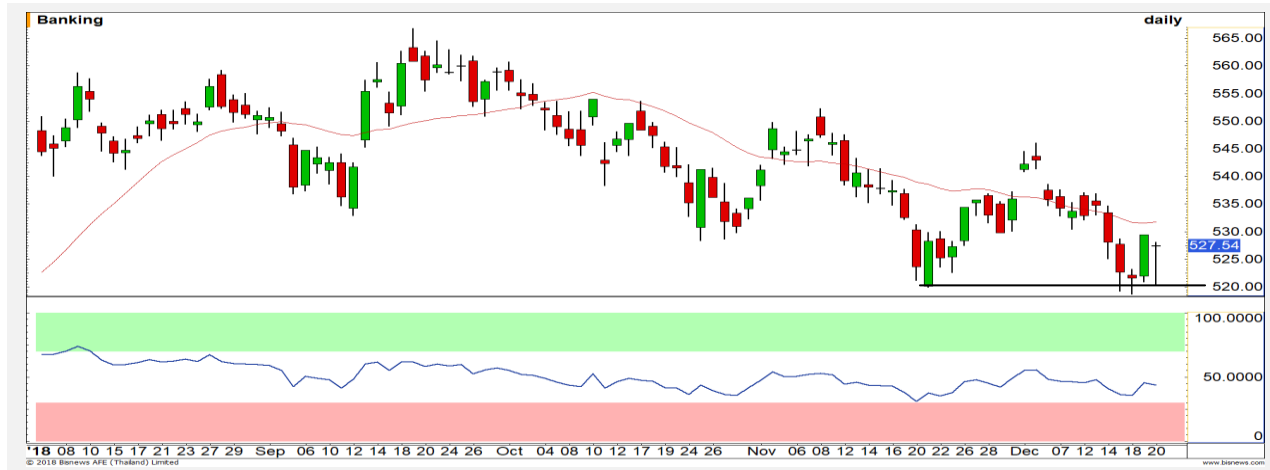


## Banking

	Level 1	Level 2
<b>Support</b>	523	520
<b>Resistance</b>	530	538

### Double Bottoms

ดัชนีกลุ่มธนาคาร สร้างรูปแบบ Double Bottoms ทำให้เรายังคงมองว่ามีโอกาสเกิด Technical Rebound ได้ในช่วงนี้



# Top Most Active



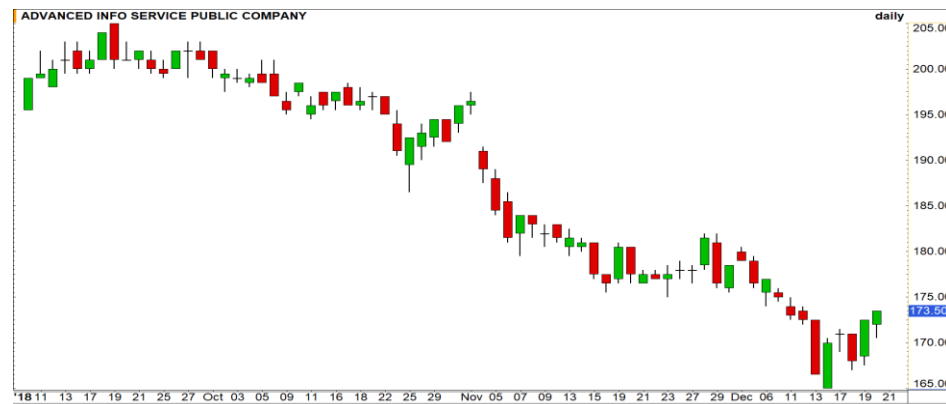
Support 26 25.25 Resistance 27.25 28

**BDMS** : ทิศทางหลักยังคงแข็งแกร่ง ราคาอยู่ในแนวโน้มของขาขึ้น สามารถลุ้นขึ้นทำ high ใหม่ของรอบได้



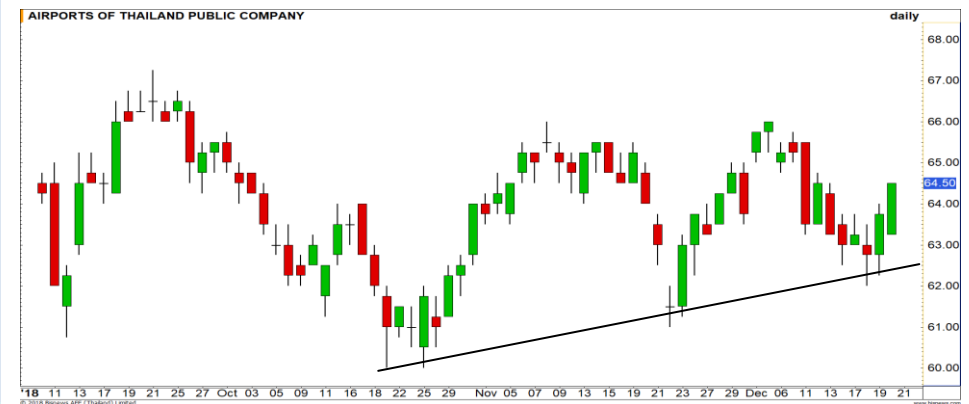
Support 185 183.50 Resistance 191 196.50

**KBANK** : รอบสั้นมองเป็นการฟื้นตัวขึ้นหาแนวต้าน 191 บาท หากผ่านระดับดังกล่าวได้ จะเป็นการยืนยันทิศทางเชิงบวก



Support 171 168 Resistance 175.50 180

**ADVANC** : การฟื้นตัวลักษณะ V-shape โดยราคาขึ้นปิด High ของวัน โมเมนตัมรอบสั้นยังดูดี



Support 63.50 62.50 Resistance 66 67

**AOT** : ปรับตัวขึ้นต่อเนื่อง เหนือเส้น Uptrend line วางแนวต้านถัดไปรอทดสอบที่ 66 บาท

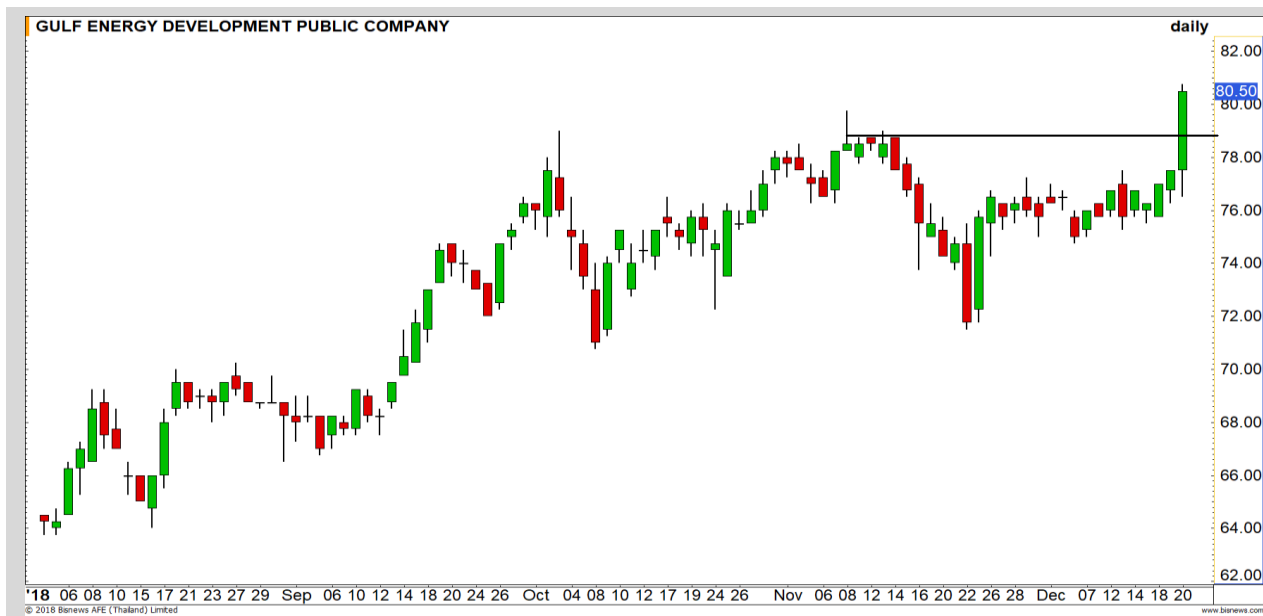
# Momentum Trading

GULF

<b>Support</b>	78.75
<b>Resistance</b>	82.50/84
<b>Stop loss</b>	77.50

## คำแนะนำระยะสั้น (BUY)

ราคาสร้าง High ใหม่ของรอบ เป็นขึ้นที่แข็งแกร่ง ทั้งภาพระยะสั้นและภาพหลักเป็นบวก มีโอกาสที่จะได้เห็นการปรับตัวขึ้นต่อ 82.50/84 บาท

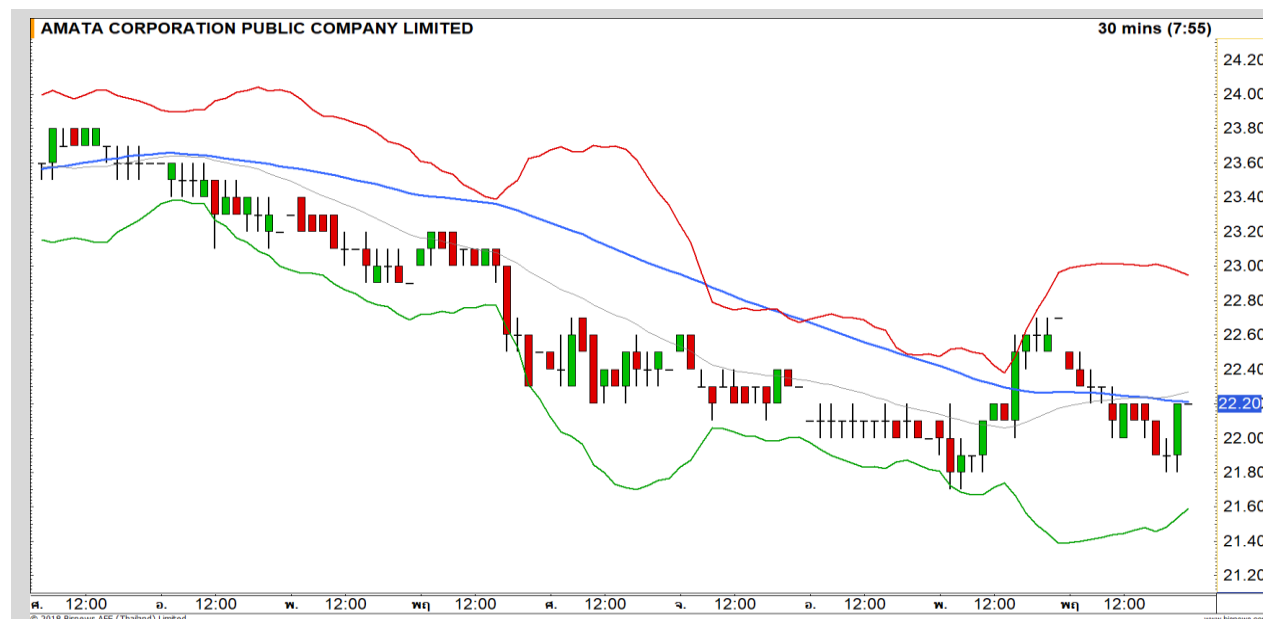


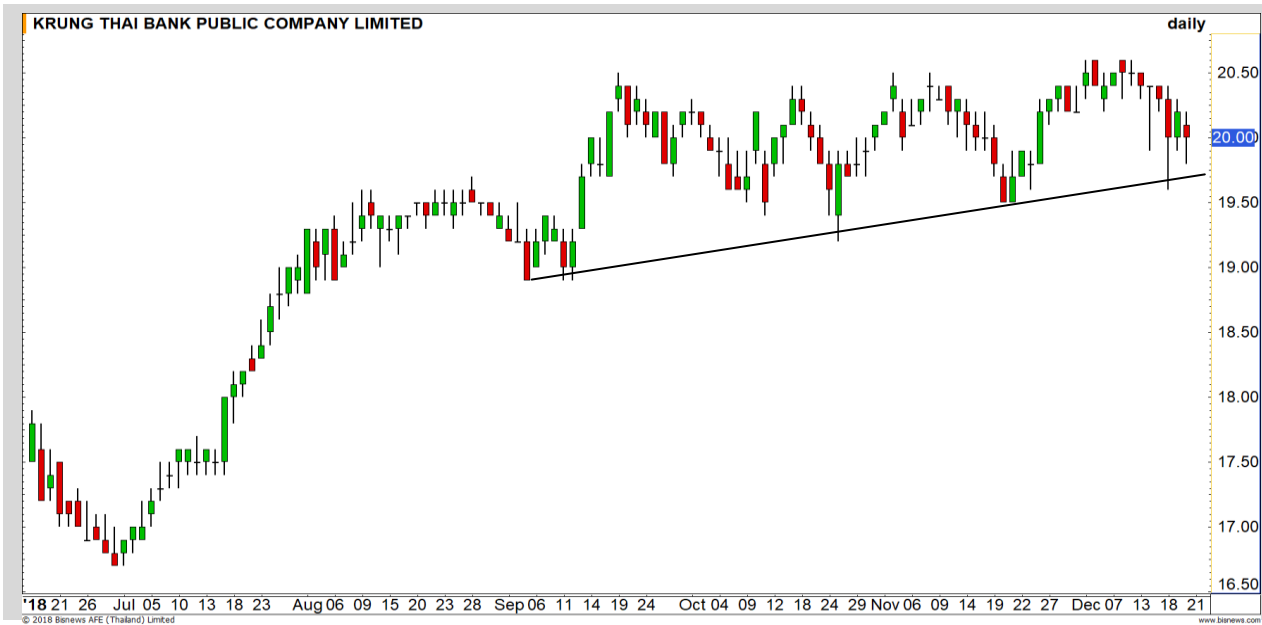
AMATA

<b>Support</b>	21.80
<b>Resistance</b>	22.70-23
<b>Stop loss</b>	21.70

## คำแนะนำระยะสั้น (BUY)

ภาพรายวันราคาทำฐานแบบ Double Bottoms คาดจะผ่าน 22.40 บาทเพื่อเปิด Upside ไปที่เป้าหมายแรก 22.70-23 บาท



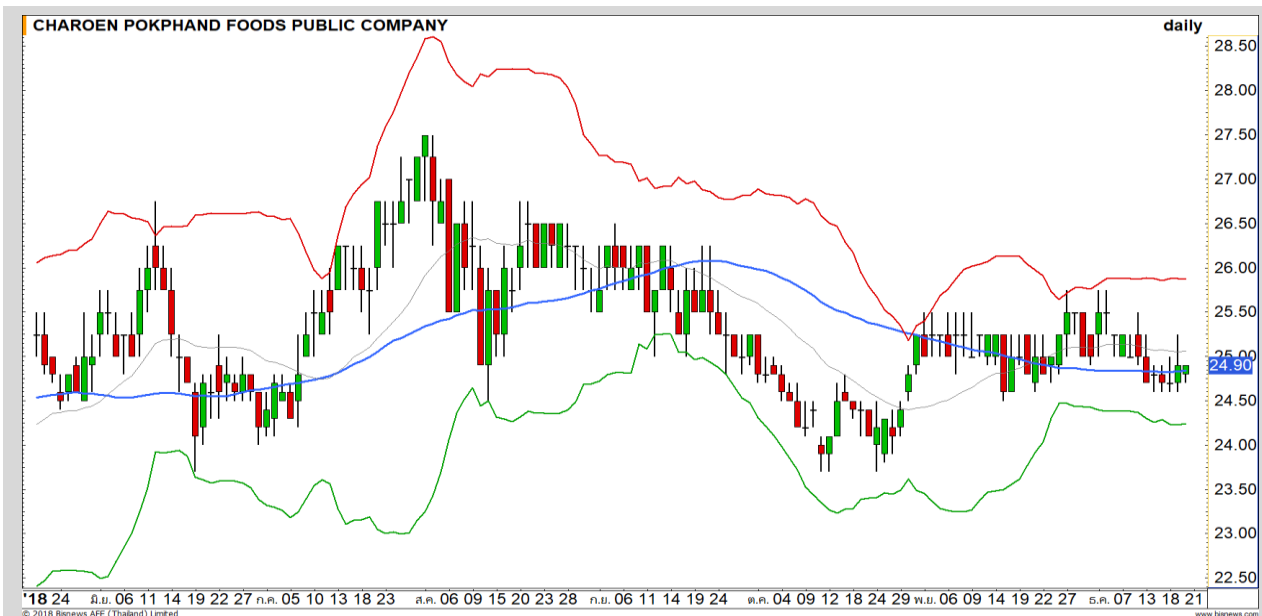


<b>Support</b>	19.80
<b>Resistance</b>	20.40
<b>Stop loss</b>	19.60

### คำแนะนำระยะสั้น (BUY)

ราคาย่อตัวลงมาใกล้แนวรับสำคัญเส้น Uptrend line มองเป็นจังหวะในการเข้าซื้อเล่นรอบที่ดี มีโอกาสได้เห็นการฟื้นตัวกลับเพื่อทดสอบเป้าหมาย 20.40 บาท

KTB



<b>Support</b>	24.60
<b>Resistance</b>	25.50
<b>Stop loss</b>	24.50

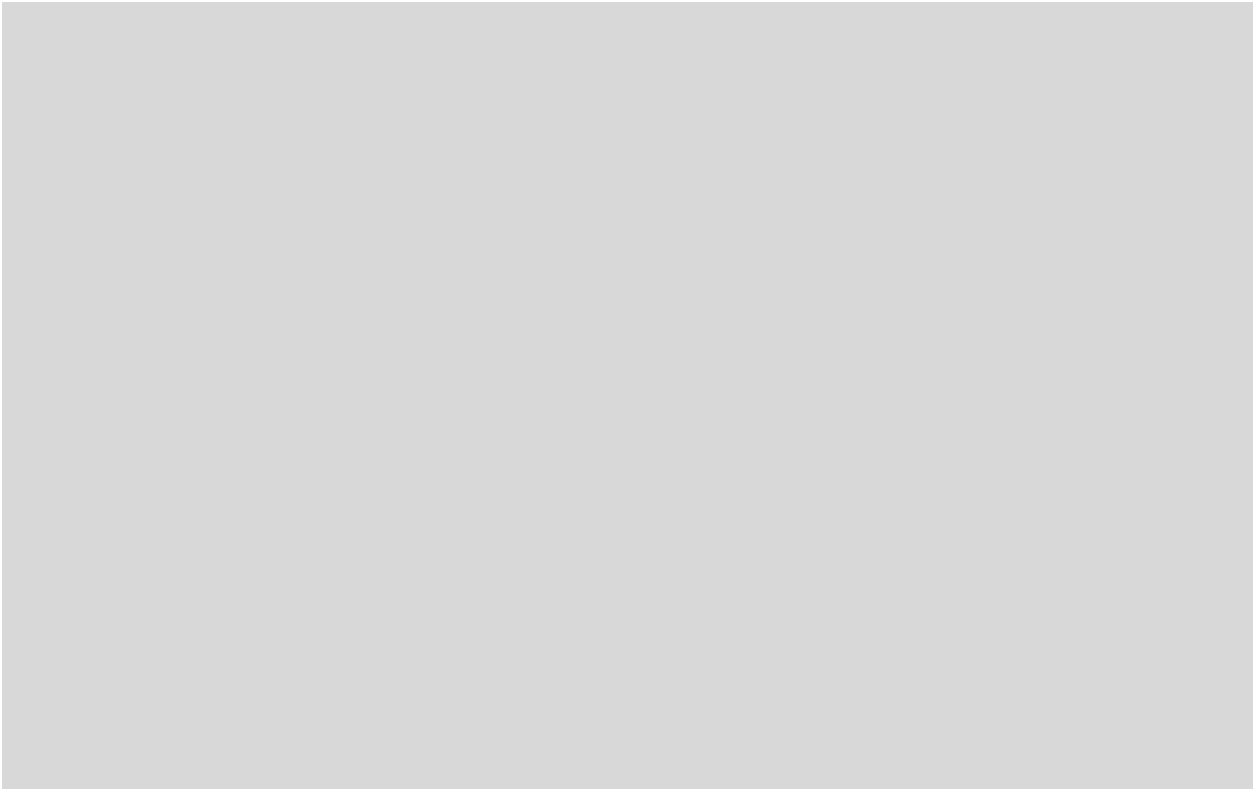
### คำแนะนำระยะสั้น (BUY)

ราคา Sideway เกือบ 2 เดือน ประเมินมีโอกาสเกิด Technical Rebound โดยเฉพาะผ่าน 25.25 บาท

CPF



### รอสัญญาณตัวถัดไป



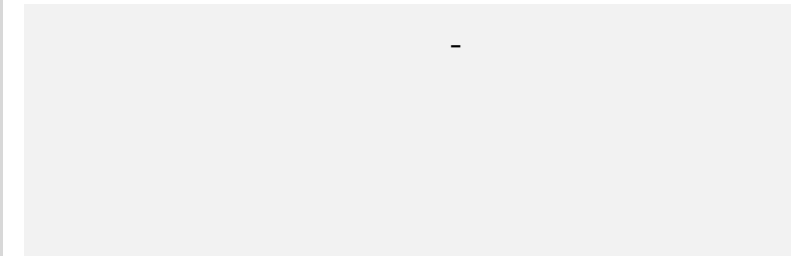
### เทียบราคาวันก่อนหน้า

Close Price	%Change
-	-

(ข้อมูล ณ เวลา 17.00 น. ของวันก่อนหน้า)

### รอดูทิศทางตลาดฯ

แนวรับ		แนวต้าน	
-	-	-	-



### ปริมาณหุ้นที่ให้ยืมเพื่อขายชอร์ต

Stock	Available for borrowing (Share)
-	-

(ข้อมูล ณ เวลา 9.00 น. ของวันก่อนหน้า)



สอบถามข้อมูลเพิ่มเติม กรุณาติดต่อ  
ฝ่ายธุรกิจยืมและให้ยืมหลักทรัพย์

โทรศัพท์ : 02-658-9699

Email: sbl@fnsyrus.com



## COM7: COM724C1904A



แนวรับ		แนวต้าน	
17.90	17.50	18.80	19

มีสัญญาณกลับจาก Bullish Divergence และ แท่งเทียน Hammer ประเมินราคาเจอจุดกลับตัว

ตัดขาดทุนในกรณีหลุด 17.50 บาท



สอบถามข้อมูลเพิ่มเติม  
โทรศัพท์ 02-658-9915  
Email: dw@fnsyrus.com  
Line: @dw24

### ตารางราคา

\* ตารางราคาใช้เปรียบเทียบในการซื้อขายช่วง market open เท่านั้น ไม่รวมช่วง market call

Underlying Bid*	DW Bid Price(THB) *				
	21-Dec-2018	24-Dec-2018	25-Dec-2018	26-Dec-2018	27-Dec-2018
18.40	0.17	0.16	0.16	0.16	0.16
18.30	0.16	0.16	0.16	0.16	0.15
18.20	0.16	0.15	0.15	0.15	0.15
18.10	0.15	0.15	0.15	0.14	0.14
18.00	0.15	0.14	0.14	0.14	0.14
17.90	0.14	0.14	0.13	0.13	0.13
17.80	0.14	0.13	0.13	0.13	0.13
17.70	0.13	0.13	0.12	0.12	0.12
17.60	0.13	0.12	0.12	0.12	0.12

<b>Name</b>	COM724C1904A	<b>Implied Volatility</b>	49.00%
<b>Underlying</b>	COM7	<b>Delta</b>	22.95%
<b>Type</b>	Call	<b>Listing Date</b>	07-Nov-2018
<b>Strike</b>	23.580	<b>Last Trading Date</b>	30-Apr-2019
<b>Conversion Ratio</b>	4.19000	<b>Expire Date(Maturity Date)</b>	06-May-2019
<b>Moneyness</b>	-23.66% OTM	<b>outstanding (20-Dec-2018)</b>	0

# TOP GAINER AND LOSER

## 5 TOP MAINBROAD GAINER

Rank	Stock	PClose	%Change	Support	Resistance	Trend (1 Week)	Technical View
1	ICN	1.85	9.47	1.80/1.74	1.93/2	Sideway Down	ฟื้นตัวในแนวโน้มขาลง
2	GPSC	63.00	5.00	61.25/60	64/65.50	Uptrend	Momentum แข็งแกร่ง ระยะสั้นอาจมีย่อได้บ้าง
3	GULF	80.50	3.87	79/77.50	82/83	Uptrend	ระดับปิด All Time High ปรับตัวขึ้นต่อ
4	DOD	14.10	2.92	13.80/13.40	14.30/14.70	Sideway Up	ยืนเหนือเส้น MA 20 ภาพเริ่มเป็นบวก
5	PIMO	4.82	2.55	4.70/4.60	4.90/5	Uptrend	ราคาทำ All Time High ปรับตัวขึ้นต่อ

## 5 TOP MAINBROAD LOSER

Rank	Stock	PClose	%Change	Support	Resistance	Trend (1 Week)	Technical View
1	ECF	2.22	-23.45	2/1.80	2.50/2.70	Downtrend	ลงต่อตามแนวโน้มเดิมขาลง
2	TKN	8.45	-5.59	8.25/8.05	8.70/9	Sideway Down	ราคาทำ Lower Low เสี่ยงลงต่อ
3	PRM	5.35	-5.31	5.30/5.15	5.55/5.70	Sideway	ราคาพักตัวออกด้านข้าง
4	NPPG	1.30	-5.11	1.25/1.20	1.35/1.40	Sideway Up	ย่อตัวสะสมกำลัง
5	DDD	20.60	-5.07	20.20/19.80	21/21.60	Sideway Down	ราคาทำ Lower Low เสี่ยงลงต่อ

### หมายเหตุประกอบการเลือก Top Gainer และ Top Loser

- ปริมาณการซื้อขายเฉลี่ย 5 วัน มากกว่า 10 ล้านบาท
- ไม่นับรวม DW และ Warrant
- ราคาหุ้นไม่ต่ำกว่า 1 บาท

\*\* เนื่องจากหุ้นในกลุ่มนี้ส่วนใหญ่เป็นหุ้นที่ผันผวนแรงกว่าตลาด นักลงทุนควรใช้ความระมัดระวังเป็นพิเศษ \*\*



Crude Oil (WTI)



Level 1

Level 2

Support

46

43

Resistance

50

54

รอทำฐานให้เสร็จก่อน

ราคาน้ำมัน WTI รอบหลักเรายังให้น้ำหนักเป็นการพักตัวลงต่อเนื่อง การที่จะดึงภาพบวกกลับมาคือ ราคาต้องกลับมายืนเหนือระดับ 50 ดอลลาร์ต่อบาร์เรล

Cotton



Level 1

Level 2

Support

75

73

Resistance

77

80

มีความเสี่ยงทำ New Low

ราคาฝ้าย มีความเสี่ยงที่จะทำ New Low ใหม่ของรอบ เนื่องจากโมเมนตัมการลงรอบนี้ค่อนข้างรุนแรง ระวังหลุดแนวรับ 75 เซนต์ต่อปอนด์

# Gold Futures

## ยืนเหนือระดับ 1250 ดอลลาร์ได้

เมื่อคืนที่ผ่านมาราคาทองคำปรับตัวขึ้นยืนเหนือระดับ 1250 ดอลลาร์ไปทำจุดสูงสุดใหม่ที่ 1266 ดอลลาร์เป็นการยืนยันทิศทางของรอบการปรับขึ้นอย่างต่อเนื่องอีกครั้ง

## คำแนะนำระยะสั้น GFZ18

- พอร์ตถือ Long ต้นทุน 1250 ดอลลาร์ ปิดทำกำไร เรียบร้อยแล้วที่ 1260 ดอลลาร์
- พอร์ตวางแนวรอเปิด Long โซนแนวรับ 1245 – 1250 ดอลลาร์ วางเป้าหมายทำกำไร 1260 – 1265 ดอลลาร์ ตัดขาดทุนกรณีหลุด 1240 ดอลลาร์ ลงมา

วันที่ 20 ธ.ค. 2018  
กองทุน SPDR ลดการถือครองทองคำ  
2.65 ตัน ลงมาที่ระดับ 771.79 ตัน



แนวรับ		แนวต้าน	
1250	1245	1266	1271

Contracts	Long	Short	Net	YTD
Institution	26302	24370	1932	-6709
Foreign	8841	10705	-1864	8238
Local	8967	9035	-68	-1529

# USD Futures

## ค่าเงินบาทเกาะทิศทางแข็งค่า

ภาพทางเทคนิคของค่าเงินกลับมาแข็งค่าตามทิศทางเดิมในกรอบ Sideway Down หากค่าเงินแข็งค่าเกินระดับ 32.40 บาท/ดอลลาร์ จะเสี่ยงที่จะแข็งค่าแบบมีอัตราเร่ง แต่ตราয়ประเมินทิศทางจะเป็นทยอยแข็งค่าสลับอ่อนค่าในกรอบ Sideway Down

## คำแนะนำระยะสั้น USDZ18

- พอร์ตวางแนวรอเปิด Short เมื่อค่าเงินบาทอ่อนค่ามาใกล้บริเวณ 32.80 บาท/ดอลลาร์ วางเป้าหมายทำกำไรช่วง 32.50 – 32.60 บาท/ดอลลาร์ **ตัดขาดทุน** **กรณีทะเล 33.00บาท/ดอลลาร์**



แนวรับ		แนวต้าน	
32.50	32.40	32.80	32.90

## Market Summary & Theoretical Price

### SET50 Index Futures

Series	Settle	Change	Vol. Contracts	Change	OI	Change	Days to Delivery	Theoretical			Div. Yield	Fund Rate	Basis	Premium Discount
								Theoretical	Lower	Upper				
S50Z18	1067.2	-2.1	151094	-17875	241195	-3838	6	1066.40	1066.27	1067.37	0.00	1.50%	0.98	0.80
S50F19	1068.1	-3.3	96	3	596	25	40	1067.22	1066.35	1073.65	0.01	1.50%	1.88	0.88
S50G19	1064.8	-5.2	2	-30	33	0	68	1067.89	1066.40	1078.81	0.01	1.50%	-1.42	-3.09
S50H19	1064.8	-2.0	38463	-2179	75105	7852	97	1068.29	1066.16	1083.87	0.01	1.50%	-1.42	-3.49
S50M19	1060.6	-2.1	4225	26	10826	105	188	1064.74	1060.62	1094.94	0.02	1.50%	-5.62	-4.14
S50U19	1056.9	-2.7	1177	-509	6211	21	280	1056.73	1050.60	1101.72	0.03	1.50%	-9.32	0.17

### Gold Futures

Series	Settle	Change	Vol. Contracts	Change	OI	Change	Days to Delivery	Theoretical			Premium / Discount	Risk Free Rate
								Theoretical	Lower	Upper		
GFZ18	19520	90	214	-173	1386	-511	6	19533	19530	19550	-12.60	1.50%
GFG19	19580	70	162	-216	890	-258	68	19582	19555	19782	-2.36	1.50%
GFJ19	19630	70	87	-225	960	-214	127	19630	19579	20003	0.29	1.50%

### USD Futures

Series	Settle	Change	Days to Delivery	Theoretical	Basis
USDZ18	32.69	-0.03	6	32.62	0.09
USDF19	32.71	0.04	40	32.70	0.11
USDG19	32.68	0.05	68	32.78	0.08
USDH19	32.60	-0.02	97	32.85	0.00

**DISCLAIMER:** รายงานฉบับนี้จัดทำโดยบริษัทหลักทรัพย์ ฟินันเซีย ไซรัส จำกัด (มหาชน) "บริษัท" ข้อมูลที่ปรากฏในรายงานฉบับนี้ถูกจัดทำขึ้นบนพื้นฐานของแหล่งข้อมูลที่น่าเชื่อถือ และหรือมีความถูกต้อง อย่างไรก็ตามบริษัทไม่รับรองความถูกต้อง/ครบถ้วนของข้อมูลดังกล่าว ข้อมูลและความเห็นที่ปรากฏอยู่ในรายงานฉบับนี้อาจมีการเปลี่ยนแปลง แก้ไข หรือเพิ่มเติมได้ตลอดเวลาโดยไม่ต้องแจ้งให้ทราบล่วงหน้า บริษัทไม่มีความประสงค์ที่จะชักจูงหรือชี้ชวนให้ผู้ลงทุน ลงทุนซื้อหรือขายหลักทรัพย์ตามที่ปรากฏในรายงานฉบับนี้ รวมทั้งบริษัทไม่ได้รับประกันผลตอบแทนหรือราคาของหลักทรัพย์ตามข้อมูลที่ปรากฏแต่อย่างใด บริษัทจึงไม่รับผิดชอบต่อความเสียหายใดๆ ที่เกิดขึ้นจากการนำข้อมูลหรือความเห็นในรายงานฉบับนี้ไปใช้ไม่ว่ากรณีใดก็ตาม ผู้ลงทุนควรศึกษาข้อมูลและใช้ดุลยพินิจอย่างรอบคอบในการตัดสินใจลงทุน

บริษัทขอสงวนลิขสิทธิ์ในข้อมูลและความเห็นที่ปรากฏอยู่ในรายงานฉบับนี้ ห้ามมิให้ผู้ใดนำข้อมูลและความเห็นในรายงานฉบับนี้ไปใช้ประโยชน์ คัดลอก ตัดแปลง ทำซ้ำ นำออกแสดงหรือเผยแพร่ต่อสาธารณชนไม่ว่าทั้งหมดหรือบางส่วน โดยไม่ได้รับอนุญาตเป็นลายลักษณ์อักษรจากบริษัทล่วงหน้า การลงทุนในหลักทรัพย์มีความเสี่ยง ผู้ลงทุนควรศึกษาข้อมูลและพิจารณาอย่างรอบคอบก่อนการตัดสินใจลงทุน

บริษัทหลักทรัพย์ ฟินันเซีย ไซรัส จำกัด (มหาชน) อาจเป็นผู้ดูแลสภาพคล่อง (Market Maker) และผู้ออกใบสำคัญแสดงสิทธิอนุพันธ์ (Derivative Warrants) บนหลักทรัพย์ที่ปรากฏอยู่ในรายงานฉบับนี้ โดยบริษัท อาจจัดทำทวีเคาระห์ของหลักทรัพย์อ้างอิงดังกล่าวนี้ ดังนั้น นักลงทุนควรศึกษารายละเอียดในหนังสือชี้ชวนของใบสำคัญแสดงสิทธิอนุพันธ์ดังกล่าวก่อนตัดสินใจลงทุน