



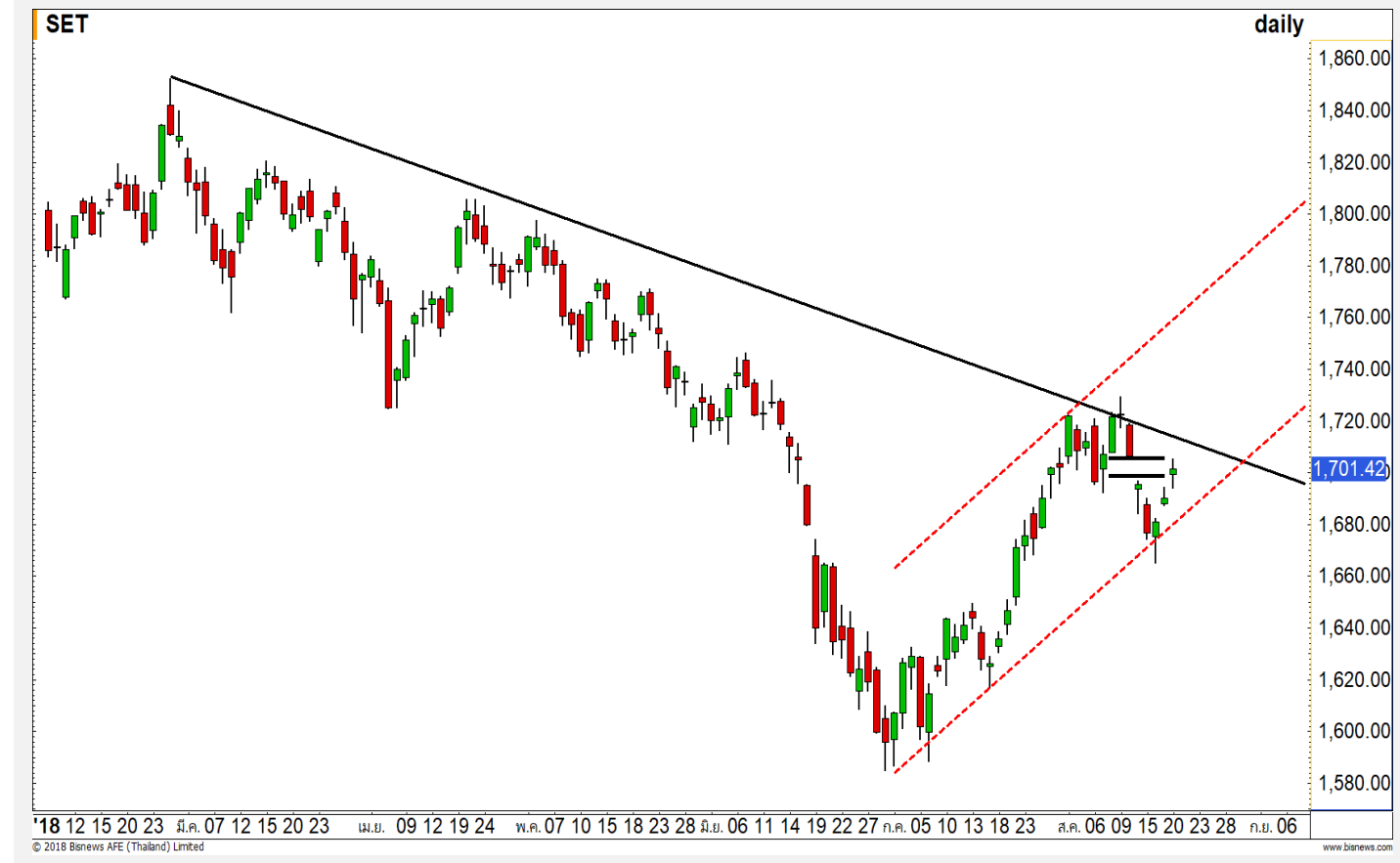
SET INDEX

รอบเช้ายังมีทิศทางบวก
วางแนวต้าน 1705-1708 จุด

ภาพระดับสัปดาห์การสลับพักยัง
วางเป็นแนวซื้อ (คาดดัชนีจะไม่มีการทำ
Lower Low หลุด 1665 จุด) โดยมี
แนวรับสำคัญช่วงแรกคือ 1687 จุด
ตราบที่ยังไม่หย่อน Low ลงต่ำกว่า
ภาพรวมยังมีโอกาสที่จะทดสอบ
1715/1730 จุด

ขณะที่ภาพรวมเข้านี้เน้นแกว่ง
ออกข้างแบบจำกัดแนวต้าน 1705-
1708 จุด และการเหวี่ยงราย ชม. ยัง
น่าจะยืนที่ 1696 จุดได้

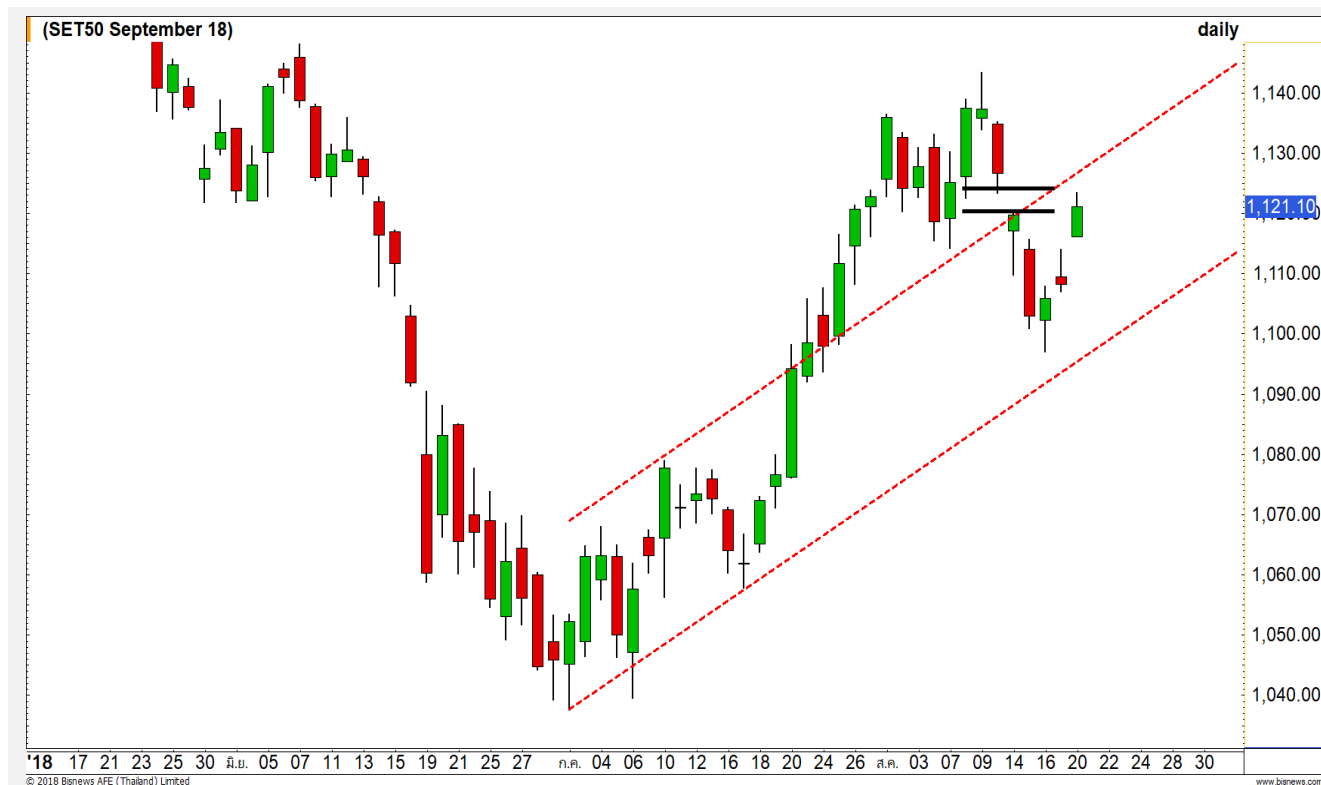
แนวรับ	1696**	1690*
แนวต้าน	1705**	1708*



Technical Review:

- S50U18: ยังคงมองรอบเช้าเปิดบวก วางแนวต้านย่อยรอทดสอบ 1124 จุด และแนวต้านหลัก 1127 จุด
- Momentum Trading : GFPT , AOT
- Swing Trading : LH , BGRIM

SET50 Index Futures



รอบเข้ามีแนวต้านระยะแรก

1124 จุดรอทดสอบ

20 ส.ค. 61 นักลงทุนต่างชาติกลับมา Long สุทธิ เป็นวันแรกในรอบ 7 วันทำการ 4,106 สัญญา (2 พ.ค. - 20 ส.ค. มียอด Long สุทธิสะสมเพิ่มขึ้น 6,786 สัญญา)

เมื่อวานติดขึ้นปิด Gap 1120.10-1123.20 จุดได้ สนิท ทำให้ Momentum ของรอบหลักยังคงเป้าหมาย 1130 จุด และมีโอกาสขยับถึงแนว High เดิม 1140 จุด

ขณะที่ภาพเข้านี้คาดเปิดบวก โดยมีแนวต้านย่อย 1124 จุดรอทดสอบ อาจจะติดต้านย่อยได้บ้าง แต่ตราบที่ การคลายตัวไม่หลุด 1113 จุด คาดว่าจะขยับขึ้นต่อเพื่อ ทดสอบ 1127 จุด

กลยุทธ์ S50U18 (Trading Long)

- พอร์ตว่างร่อยเปิด Long แนวรับ 1117/1113 จุด หลุด 1110 จุดตัดขาดทุน และเปิด Short ตาม
- ถือ Long ทุนใกล้ 1095 จุด เมื่อวานรอบเช้าทดสอบ 1114-1119 จุด และสูงกว่า 1120 จุดน่าจะได้ปิดทำ กำไรไปแล้ว และที่ถือ Long ทุน 1101-1110 จุด เมื่อวานรอบเช้าแตะ 1120 จุดได้ปิดทำกำไรไปแล้ว ยกเว้นเน้นรอบหลักยังรอทำกำไรสูงกว่า 1120 จุด ต่อเนื่อง หลุด 1113 จุดตัดขาดทุนกำไร

แนวรับ

1117**

1110*

แนวต้าน

1127**

1130

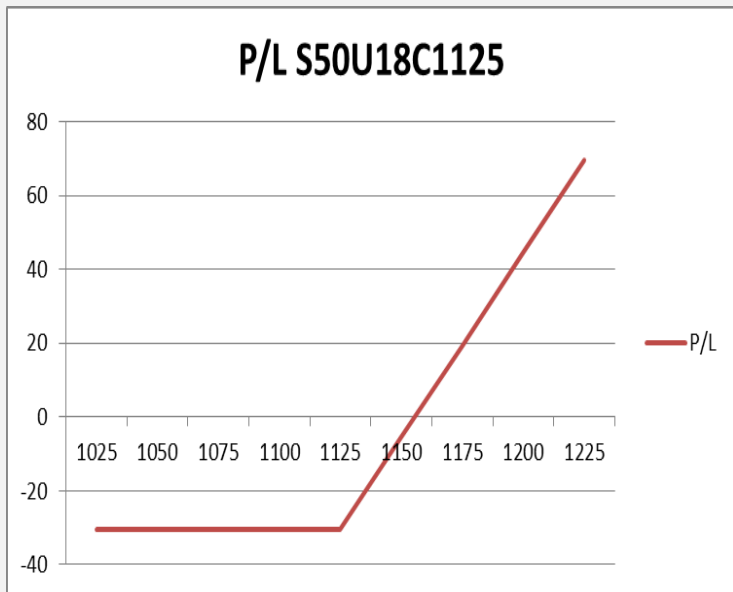
Contracts	Long	Short	Net	YTD
Institution	26809	30226	-3417	15489
Foreign	23820	19714	4106	16460
Local	70151	70840	-689	-31949



SET50 Index Options

คำแนะนำ : Wait and See

กลยุทธ์ : -
 ขาดทุนสูงสุด : -
 กำไรสูงสุดทางทฤษฎี : -
 เป้าหมายการทำกำไร : -
 จุดคุ้มทุน(เมื่อหมดอายุ) : -



SET50 Index	Long S50U18C1075	Cost	Profit/Loss
1025	-100	30.5	-30.5
1050	-75	30.5	-30.5
1075	-50	30.5	-30.5
1100	-25	30.5	-30.5
1125	0	30.5	-30.5
1150	25	30.5	-5.5
1175	50	30.5	19.5
1200	75	30.5	44.5
1225	100	30.5	69.5

		Price	Change	Vol.	Open Interest	Intrinsic Value	Time Value	Break Even	All-in-Premium	Implied Volatility	Effective Gearing
Call Option	S50U18C1075	51.50	8.00	81	2892	50.61	0.89	1126.50	0.00	0.00%	21.53
	S50U18C1100	34.20	6.80	122	1,919	25.61	8.59	1134.20	0.01	12.01%	24.46
	S50U18C1125	19.00	5.00	571	3,093	0.61	18.39	1144.00	0.02	12.29%	31.34
	S50U18C1150	9.50	2.90	666	3,742	0.00	9.50	1159.50	0.03	12.75%	38.14
	S50U18C1175	5.00	1.70	283	2,448	0.00	5.00	1180.00	0.05	13.94%	41.58

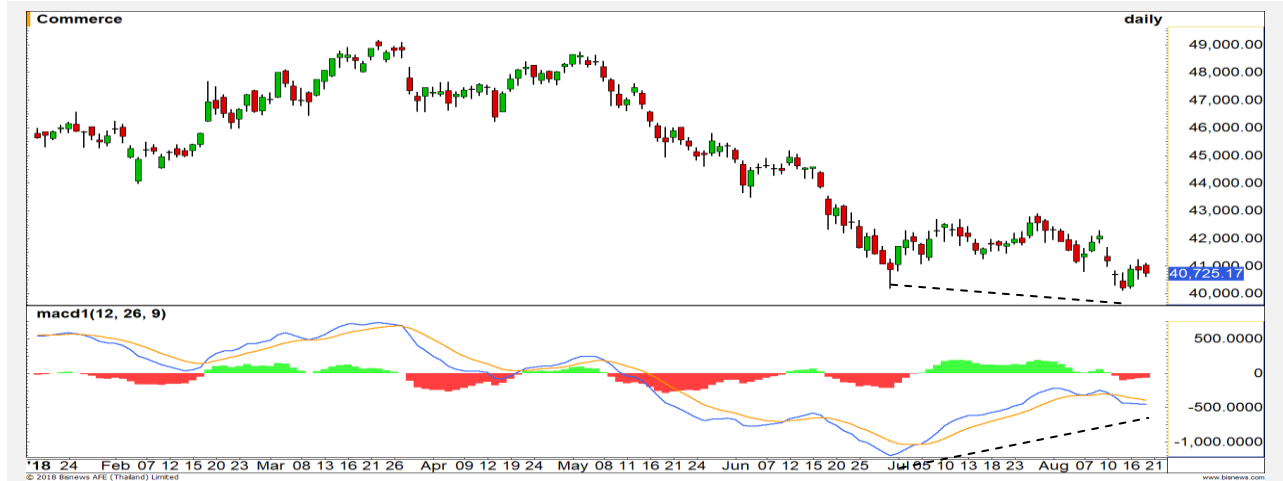
Put Option	S50U18P1075	8.20	-2.70	388	5,850	0.00	8.20	1066.80	-0.05	18.76%	-28.45
	S50U18P1100	13.70	-3.90	476	2,881	0.00	13.70	1086.30	-0.03	17.49%	-26.40
	S50U18P1125	23.00	-7.40	187	2,080	0.00	23.00	1102.00	-0.02	16.70%	-23.18
	S50U18P1150	38.50	-9.90	219	1,256	24.39	14.11	1111.50	-0.01	17.52%	-18.32
	S50U18P1175	54.80	-9.40		193	49.39	5.41	1120.20	0.00	16.12%	-16.00

Commerce

	Level 1	Level 2
Support	40,300	40,000
Resistance	41,200	42,000

Bullish divergence

ดัชนีกลุ่มพาณิชย์ ยังอยู่ในรอบการฟื้นตัวจากสัญญาณ Bullish divergence มีแนวต้านรอทดสอบที่ 42,000 จุด (กรณีหลุด 40,000 จุด ลบล้างสัญญาณดังกล่าว)

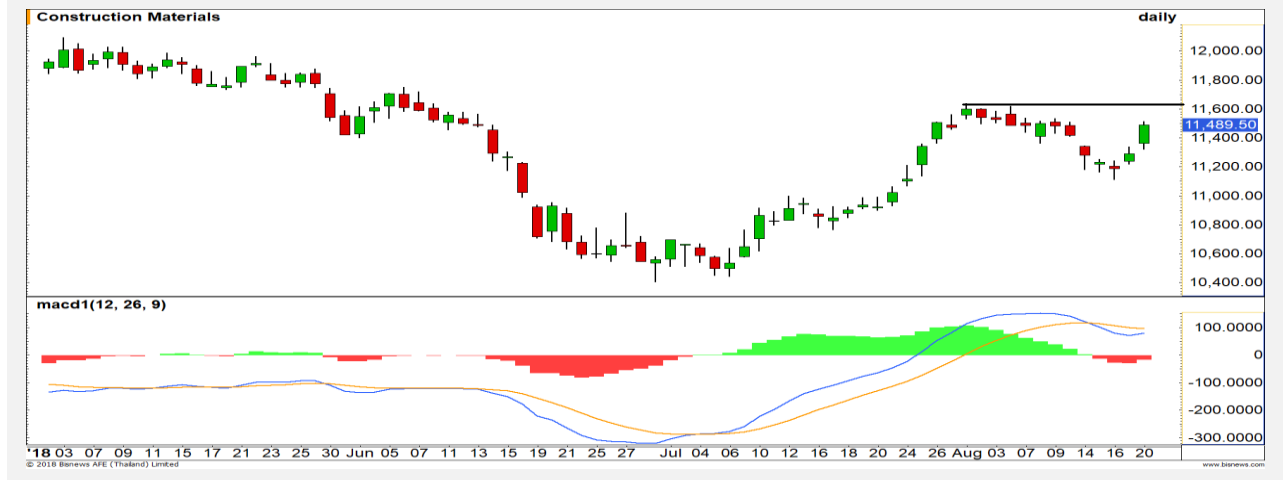


Construction Materials

	Level 1	Level 2
Support	11,350	11,200
Resistance	11,600	11,750

ผ่าน High เดิม ยืนยันภาพบวก

ดัชนีกลุ่มวัสดุก่อสร้าง กำลังขึ้นแตะระดับแนวต้าน High เดิมที่ 11,600 จุด หากผ่านบริเวณนี้จะเป็นการยืนยันทิศทางเชิงบวก



Top Most Active



Support 2.14 2.06 Resistance 2.26 2.38

TMB (DAY): Downside จำกัด ราคาลงมาใกล้ทดสอบแนวรับสำคัญบริเวณ 2.14 บาท มีโอกาสได้เห็นการฟื้นตัวกลับในรอบสั้นนี้



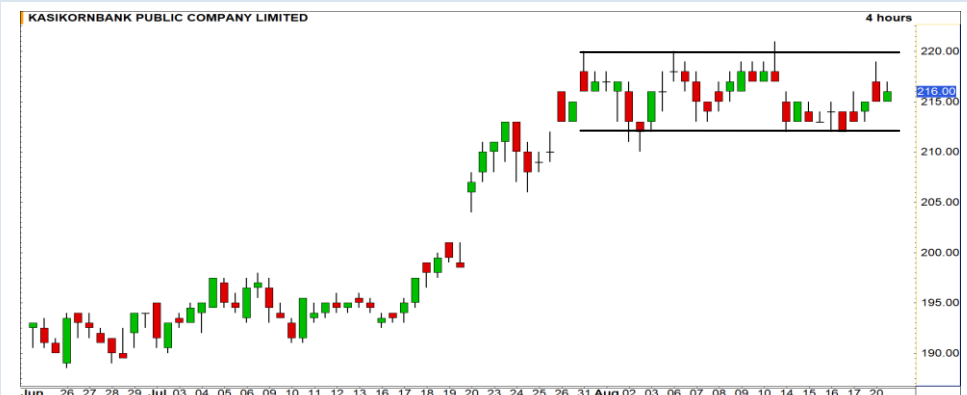
Support 51.50 50 Resistance 53 54.25

PTT (DAY): การฟื้นตัวเป็นลักษณะ V-shape มีแนวต้านรอสอบที่ 53 บาท หากผ่านได้ Upside เปิดกว้างอีกครั้ง



Support 26 25.50 Resistance 27.25 28

BDMS (DAY): กำลังฟื้นตัวเพื่อขึ้นทดสอบแนวต้านสำคัญบริเวณ 27.25 บาท มีโอกาสได้เห็นการทำ All time high



Support 212 210 Resistance 218 220

KBANK (DAY): ภาพรวม 240 นาที เป็นลักษณะ Sideway สะสมกำลังในกรอบ 210-220 บาท

Momentum Trading

GFPT

Support	13.70
Resistance	14.80
Stop loss	13.20

คำแนะนำระยะสั้น (BUY)

เกิดภาพ Breakout ราคาขึ้นทะลุแนวต้าน High เดิมมาได้ อีกหนึ่งปิดที่บริเวณ High ของวัน แสดงถึงโมเมนตัมการขึ้นที่แข็งแกร่ง มีโอกาสที่จะได้เห็นการปรับตัวขึ้นต่อ



AOT

Support	64.50
Resistance	67-68
Stop loss	64

คำแนะนำระยะสั้น (BUY)

แรงขายหดตัว ราคาขึ้นไม่หลุด 64 บาท และเริ่มมี Momentum เชิงบวก คาดจะผ่านแนวต้าน 66 บาทเพื่อเปิด Upside เป้าหมาย 67-68 บาท



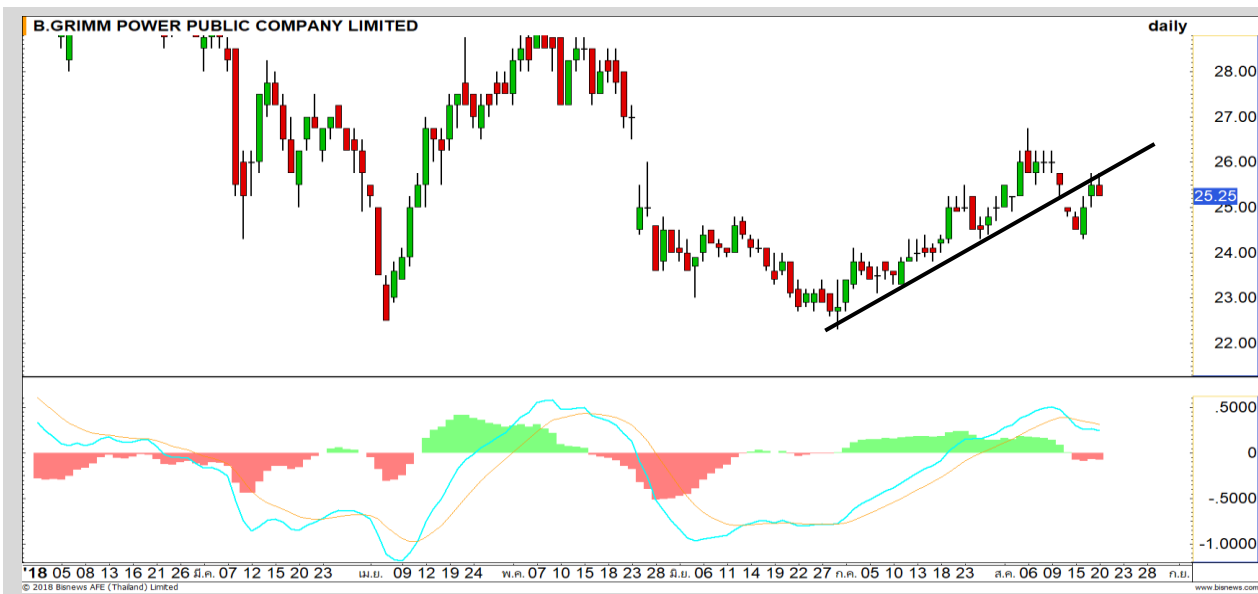


Support	11.20
Resistance	11.90
Stop loss	11

คำแนะนำระยะสั้น (BUY)

ราคาย่อตัวลงมาใกล้แนวรับเส้น Uptrend line ของรอบหลัก มองเป็นจังหวะการเข้าซื้อเพื่อเล่นรอบที่ดี มีโอกาสได้เห็นการตีกลับเข้าหาเป้าหมาย 11.90 บาท

LH



Support	24.80
Resistance	26.50-26.75
Stop loss	24.60

คำแนะนำระยะสั้น (BUY)

ราคายืนที่แนวรับ 25 บาทได้ บ่งชี้รอบพักเพื่อขึ้นต่อ หลังแรงขายหดตัว คาดจะผ่าน 26 บาท เพื่อขึ้นทดสอบ High ก่อนหน้า 26.50-26.75 บาท

BGRIM

EPG



เทียบราคาก่อนหน้า

Close Price	%Change
9.05	-1.09%

(ข้อมูล ณ เวลา 17.00 น. ของวันก่อนหน้า)

ราคาตั้งไม่ผ่าน 9.20-9.25 บาท

แนะนำทำ SBL

แนวรับ		แนวต้าน	
440	436	9.20	9.25

วันนี้แนะนำ SBL หุ้น EPG คาดราคาไม่ผ่าน 9.20-9.25 บาท

ต้นทุนทำ SBL SCC พอร์ตที่ผ่านมาช่วง 444-446 บาทตัดขาดทุนไปแล้ว (บางส่วนได้ซื้อคืนหลังจากก่อนหน้าราคาแตะ Low 440 บาท แต่ซื้อคืนได้ไม่หมด)

ปริมาณหุ้นที่ให้ยืมเพื่อขายชอร์ต

Stock	Available for borrowing (Share)
EPG	823,800

(ข้อมูล ณ เวลา 9.00 น. ของวันก่อนหน้า)

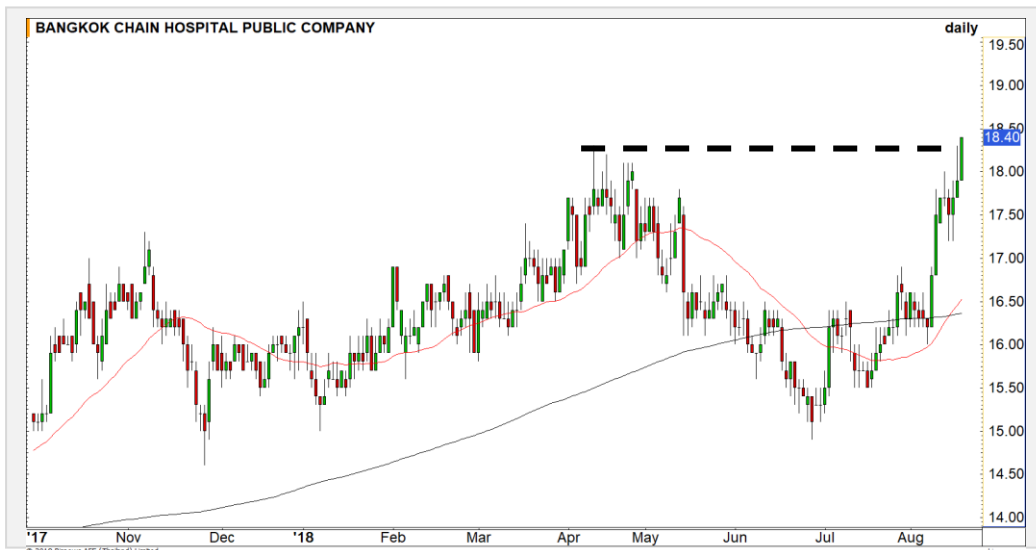
ทะลุแนวต้าน 9.25 บาทตัดขาดทุน

สอบถามข้อมูลเพิ่มเติม กรุณาติดต่อ ฝ่ายธุรกิจยืมและให้ยืมหลักทรัพย์

โทรศัพท์ : 02-658-9699

Email: sbl@fnsyrus.com

BCH: BCH24C1811A



แนวรับ		แนวต้าน	
18.10	17.80	18.90	19.20

ราคาปิดขึ้นทำระดับ All Time High บ่งบอกถึงแนวโน้มและ Momentum ที่แข็งแกร่ง ประเมินราคามีโอกาสปรับตัวขึ้นต่อเนื่อง

โดยมีจุดตัดขาดทุนเมื่อราคาต่ำกว่าระดับ 17.60 บาท อีกครั้ง



สอบถามข้อมูลเพิ่มเติม
โทรศัพท์ 02-658-9915
Email: dw@fnsyrus.com
Line: @dw24

ตารางราคา

* ตารางราคาใช้เปรียบเทียบในการซื้อขายช่วง market open เท่านั้น ไม่รวมช่วง market call

Name	BCH24C1811A	Implied Volatility	42.00%
Underlying	BCH	Delta	22.44%
Type	Call	Listing Date	21-May-2018
Strike	22.230	Last Trading Date	30-Nov-2018
Conversion Ratio	2.62000	Expire Date(Maturity Date)	06-Dec-2018
Moneyness	-22.14% OTM	outstanding (20-Aug-2018)	100

Underlying Bid*	DW Bid Price(THB) *				
	21-Aug-2018	22-Aug-2018	23-Aug-2018	24-Aug-2018	27-Aug-2018
18.60	0.22	0.21	0.21	0.21	0.20
18.50	0.21	0.20	0.20	0.20	0.19
18.40	0.20	0.19	0.19	0.19	0.18
18.30	0.19	0.19	0.18	0.18	0.17
18.20	0.18	0.18	0.17	0.17	0.16
18.10	0.17	0.17	0.17	0.16	0.16
18.00	0.16	0.16	0.16	0.16	0.15
17.90	0.15	0.15	0.15	0.15	0.14
17.80	0.15	0.15	0.14	0.14	0.13

TOP GAINER AND LOSER

5 TOP MAINBROAD GAINER

Rank	Stock	PClose	%Change	Support	Resistance	Trend (1 Week)	Technical View
1	GL	7.60	+13.43	7.35/7.15	8.00/8.25	Sideway Up	จบรอบพักตัวเข้าสู่รอบการรีบาวน์
2	TVT	1.11	+8.82	1.07/1.03	1.14/1.20	Sideway	ฟื้นตัวในแนวโน้มหลักขาลง
3	RSP	4.34	+6.90	4.20/4.10	4.46/4.60	Sideway	ฟื้นตัวในแนวโน้มขาลง
4	OCEAN	1.85	+6.32	1.82/1.77	1.88/1.93	Sideway Down	ราคายืน 1.77 บาทได้ Momentum เป็นบวก
5	ABICO	6.90	+6.15	6.75/6.50	7.00/7.15	Sideway Down	แกว่งตัวออกด้านข้าง

5 TOP MAINBROAD LOSER

Rank	Stock	PClose	%Change	Support	Resistance	Trend (1 Week)	Technical View
1	STANLY	259.00	-4.43	257/252	264/267	Sideway Down	ราคาพักตัวออกด้านข้าง
2	CENDEL	39.50	-4.24	39.00/37.50	41.00/42.00	Sideway	ราคาหลุด low 41.00บาท ภาพเป็นลบ
3	MAKRO	34.50	-4.17	34.25/33.50	35.25/36.50	Sideway	ระดับปิดทำ Low ใหม่ ภาพเป็นลบ
4	DTAC	45.75	-1.50	44.75/43.50	47.25/48.25	Sideway Down	เกิดแท่งเทียนกลับตัว เข้าสู่รอบพักตัว
5	CPT	2.66	-2.92	2.56/2.46	2.68/2.76	Sideway Up	ราคาพักตัวออกด้านข้าง

หมายเหตุประกอบการเลือก Top Gainer และ Top Loser

- ปริมาณการซื้อขายเฉลี่ย 5 วัน มากกว่า 10 ล้านบาท
- ไม่นับรวม DW และ Warrant
- ราคาหุ้นไม่ต่ำกว่า 1 บาท

** เนื่องจากหุ้นในกลุ่มนี้ส่วนใหญ่เป็นหุ้นที่ผันผวนแรงกว่าตลาด นักลงทุนควรใช้ความระมัดระวังเป็นพิเศษ **



Crude Oil (WTI)



Level 1 Level 2

Support

64

62

Resistance

66.50

68

มีโอกาสลงแตะ 64 ดอลลาร์อีกครั้ง

ราคาน้ำมัน WTI ในภาพราย 240 นาที ตามที่ประเมินไว้ก่อนหน้านี้ ราคาไม่ผ่านกรอบ Channel เกิดแรงขายลงมา รอบนี้มีโอกาสลงแตะแนวรับ 64 ดอลลาร์อีกครั้ง

Sugar



Level 1 Level 2

Support

10

9.60

Resistance

10.40

10.80

ทำ Low ใหม่ต่อเนื่อง

ราคาน้ำตาล ภาพยังคงเป็นการหาจุด Bottom ใหม่อย่างต่อเนื่อง (Low ต่ำสุดในรอบกว่า 10 ปี) ทิศทางโดยรวมเป็นเชิงลบ แต่ในระยะสั้นอาจได้เห็นการดีดตัวสั้นๆได้บ้าง เนื่องจากราคาลงมาแตะแนวรับที่บริเวณ 10 เซนต์ต่อปอนด์

Gold Futures

ราคาทองคำฟื้นตัวดีกว่าที่คาดทะลุ 1190 ดอลลาร์

เมื่อคืนที่ผ่านมามีค่าเงินดอลลาร์อ่อนตัวลงเมื่อเทียบกับเงินสกุลหลักของโลก เป็นปัจจัยหนุนราคาทองคำ

ภาพทางเทคนิคราคาทองคำฟื้นตัวผ่านระดับทดสอบ 1190 ดอลลาร์ได้ ซึ่งดีกว่าที่คาดการณ์ ภาพระยะสั้นของราคาทองคำเริ่มกลับมาเป็นบวก แต่อย่างไรก็ดี ราคาทองคำยังไม่อยู่นิ่งเหนือเส้นค่าเฉลี่ยระยะยาว โดยรอบสั้นนี้ประเมินว่ามีโอกาสไม่ผ่านเส้นค่าเฉลี่ยระยะยาวที่ 1195 ดอลลาร์

คำแนะนำระยะสั้น GFQ18

- ต้นทุน Short ที่ 1192 ดอลลาร์ ถือต่อรอทำกำไรที่บริเวณ 1180 – 1183 ดอลลาร์ โดยมีจุดตัดขาดทุนเมื่อราคาทองคำทะลุ 1195 ดอลลาร์

20 ส.ค. 2018
กองทุน SPDR คงการถือครองทองคำไว้
ที่ระดับ 772.24 ตัน



แนวรับ		แนวต้าน	
1190	1183	1195	1200

Contracts	Long	Short	Net	YTD
Institution	3723	3541	182	-7300
Foreign	1546	2750	-1204	-16315
Local	7015	5993	1022	23615

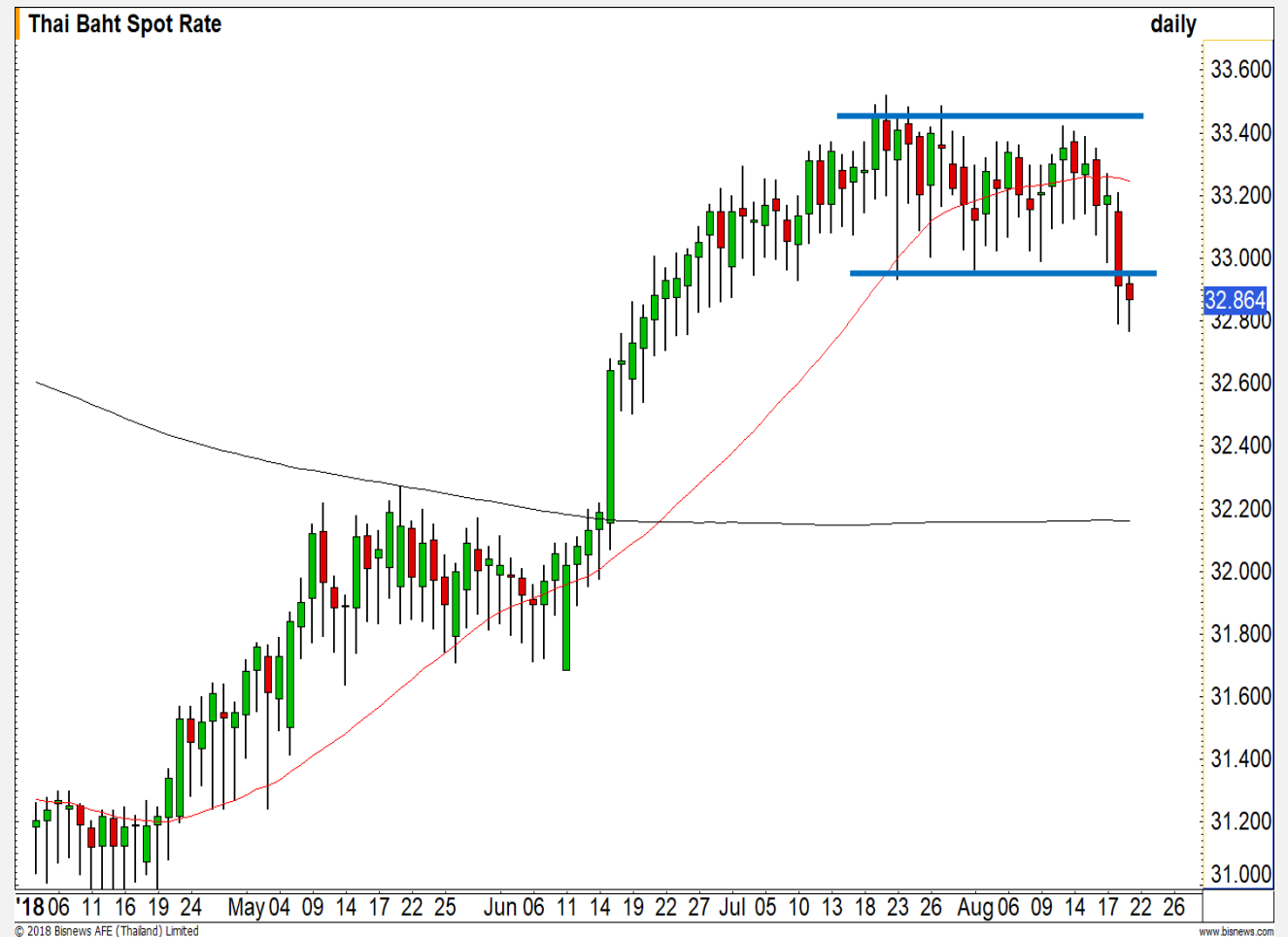
USD Futures

ค่าเงินบาท Breakout กรอบด้านล่าง ทิศทางกลับมาแข็งค่า

ภาพทางเทคนิคทิศทางของค่าเงินบาท Breakout กรอบด้านล่างของ Sideway ที่ 33.00 บาท/ดอลลาร์ลงมา ทำให้ทิศทางค่าเงินกลับมามีทิศทางที่ชัดเจนทางด้านแข็งค่า เนื่องจากการ Sideway ในกรอบ 33.00- 33.50 บาท/ดอลลาร์ นั้น เป็นแกว่งตัวเพื่อเลือกทิศทาง มีแนวรับแรกทดสอบที่ 32.75 และ 32.65 บาท/ดอลลาร์

คำแนะนำระยะสั้น USDU18

- รอเปิด Short เมื่อค่าเงินบาทอ่อนตัวใกล้บริเวณแนวต้านที่ 32.90 – 33.00 บาท/ดอลลาร์ มีเป้าหมายทำกำไรที่บริเวณ 32.65 – 32.75 บาท/ดอลลาร์ และมีจุดตัดขาดทุนเมื่อค่าเงินบาทอ่อนค่าเกิน 33.25 บาท/ดอลลาร์ อีกครั้ง



แนวรับ		แนวต้าน	
32.75	32.65	32.90	33.00

Market Summary & Theoretical Price

SET50 Index Futures

Series	Settle	Change	Vol. Contracts	Change	OI	Change	Days to Delivery	Theoretical			Div. Yield	Fund Rate	Basis	Premium Discount
								Theoretical	Lower	Upper				
S50Q18	1123.2	13.2	23	7	1033	-7	9	1126.00	1125.79	1127.52	0.00	1.50%	-2.41	-2.80
S50U18	1121.0	12.9	109975	-9051	264770	-6042	37	1127.31	1126.46	1133.59	0.00	1.50%	-4.61	-6.31
S50V18	1122.5	12.0	48	45	299	-30	70	1124.92	1123.30	1136.79	0.02	1.50%	-3.11	-2.42
S50Z18	1123.6	12.9	9176	1694	30466	-582	128	1117.00	1114.04	1138.72	0.04	1.50%	-2.01	6.60
S50H19	1119.4	11.7	1193	187	5219	-257	219	1096.50	1091.44	1133.65	0.06	1.50%	-6.21	22.90
S50M19	1112.4	12.4	365	173	4081	-94	310	1056.11	1048.94	1108.69	0.09	1.50%	-13.21	56.29

Gold Futures

Series	Settle	Change	Vol. Contracts	Change	OI	Change	Days to Delivery	Theoretical			Premium / Discount	Risk Free Rate
								Theoretical	Lower	Upper		
GFQ18	18690	50	48	37	2200	-25	9	18648	18645	18673	42.04	1.50%
GFV18	18740	90	134	126	1705	40	70	18695	18668	18891	45.31	1.50%
GFZ18	18780	50	11	-7	1615	-8	128	18739	18690	19099	40.88	1.50%

USD Futures

Series	Settle	Change	Days to Delivery	Theoretical	Basis
USDQ18	33.04	-0.18	9	32.88	0.18
USDU18	33.02	-0.21	37	32.96	0.16
USDV18	32.97	-0.18	70	33.04	0.11
USDZ18	32.94	-0.18	128	33.20	0.08

DISCLAIMER: รายงานฉบับนี้จัดทำโดยบริษัทหลักทรัพย์ ฟินันเซีย ไซรัส จำกัด (มหาชน) "บริษัท" ข้อมูลที่ปรากฏในรายงานฉบับนี้ถูกจัดทำขึ้นบนพื้นฐานของแหล่งข้อมูลที่น่าเชื่อถือ และหรือมีความถูกต้อง อย่างไรก็ตามบริษัทไม่รับรองความถูกต้อง/ครบถ้วนของข้อมูลดังกล่าว ข้อมูลและความเห็นที่ปรากฏอยู่ในรายงานฉบับนี้อาจมีการเปลี่ยนแปลง แก้ไข หรือเพิ่มเติมได้ตลอดเวลาโดยไม่ต้องแจ้งให้ทราบล่วงหน้า บริษัทไม่มีความประสงค์ที่จะชักจูงหรือชี้ชวนให้ผู้ลงทุน ลงทุนซื้อหรือขายหลักทรัพย์ตามที่ปรากฏในรายงานฉบับนี้ รวมทั้งบริษัทไม่ได้รับประกันผลตอบแทนหรือราคาของหลักทรัพย์ตามข้อมูลที่ปรากฏแต่อย่างใด บริษัทจึงไม่รับผิดชอบต่อความเสียหายใดๆ ที่เกิดขึ้นจากการนำข้อมูลหรือความเห็นในรายงานฉบับนี้ไปใช้ไม่ว่ากรณีใดก็ตาม ผู้ลงทุนควรศึกษาข้อมูลและใช้ดุลยพินิจอย่างรอบคอบในการตัดสินใจลงทุน

บริษัทขอสงวนลิขสิทธิ์ในข้อมูลและความเห็นที่ปรากฏอยู่ในรายงานฉบับนี้ ห้ามมิให้ผู้ใดนำข้อมูลและความเห็นในรายงานฉบับนี้ไปใช้ประโยชน์ คัดลอก ตัดแปลง ทำซ้ำ นำออกแสดงหรือเผยแพร่ต่อสาธารณชนไม่ว่าทั้งหมดหรือบางส่วน โดยไม่ได้รับอนุญาตเป็นลายลักษณ์อักษรจากบริษัทล่วงหน้า การลงทุนในหลักทรัพย์มีความเสี่ยง ผู้ลงทุนควรศึกษาข้อมูลและพิจารณาอย่างรอบคอบก่อนการตัดสินใจลงทุน

บริษัทหลักทรัพย์ ฟินันเซีย ไซรัส จำกัด (มหาชน) อาจเป็นผู้ดูแลสภาพคล่อง (Market Maker) และผู้ออกใบสำคัญแสดงสิทธิอนุพันธ์ (Derivative Warrants) บนหลักทรัพย์ที่ปรากฏอยู่ในรายงานฉบับนี้ โดยบริษัท อาจจัดทำทวีเคาระห์ของหลักทรัพย์อ้างอิงดังกล่าวนี้ ดังนั้น นักลงทุนควรศึกษารายละเอียดในหนังสือชี้ชวนของใบสำคัญแสดงสิทธิอนุพันธ์ดังกล่าวก่อนตัดสินใจลงทุน