

**Mid-Day Trading**

**Market Update : บายดูการชะลอที่แนวรับ 1687/1684 จุด**



แนวรับ		แนวต้าน	
1687	1684	1695	1698

**SET INDEX** เข้าติดต้านที่วางไว้ 1708 จุด และกดแรงขายลงมาใกล้แนวรับ 1690 จุด ประเมินรอบหลักเป็นการคลายตัวเพื่อขึ้นต่อ トラบที่ไม่ถึง Low ในรอบบายหลุด 1684 จุด ฉะนั้นช่วงบายตั้งไม้พัน 1695-1698 จุด จะอ่อนตัวกลับมาที่ 1687/1684 จุด

**S50U18** ยังคงคลายตัวเพื่อขึ้นต่อ トラบที่ไม่หลุด 1100 จุด ส่วนบายนี้ตั้งไม้พัน 1114-1116 จุด จะอ่อนตัวลงต่อ วางแนวรับ 1107/1103 จุด

**กลยุทธ์ S50U18 : รอบหลักเน้น Trading Long**

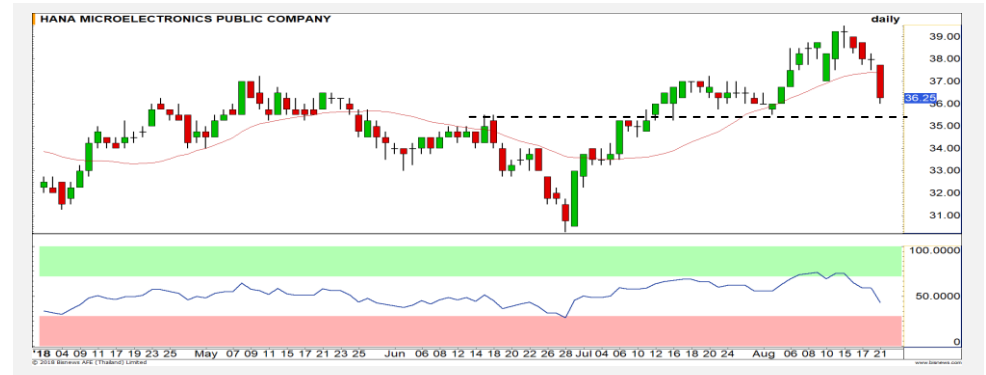
- พอร์ตว่าง ดูบายนี้ไม้พัน 1114-1116 จุดแนะนำเปิด Short สั้นๆ เพื่อรอปิดช่วงชะลอลงแตะ 1107/1103 จุด และให้เปิด Long กลับทันที ([ตัดขาดทุนเมื่อทะเล 1118 จุด](#))
- Long ทุนใกล้ 1095 จุด และ 1101-1110 จุด เข้าขึ้นเกินต้าน 1120 จุดปิดทำกำไรไปแล้ว

แนวรับ		แนวต้าน	
1107	1103	1114	1116



แนวรับ	แนวต้าน	Stop loss
39	41.25	38

**CENTEL** : RSI เข้าสู่ภาวะ Oversold (ต่ำกว่าระดับ 30) โดยปกติลักษณะนี้ มักจะให้เห็นการฟื้นตัวเกิดขึ้น วางเป้าหมายแนวต้าน 41.25 บาท



แนวรับ	แนวต้าน	Stop loss
35.50	37.75	34.75

**HANA** : ราคาพักตัวลงตามตลาด ลงมาใกล้แนวรับสำคัญบริเวณ 35.50 บาท มีโอกาสเกิด Technical Rebound ในช่วงบริเวณดังกล่าว

**DISCLAIMER:** รายงานฉบับนี้จัดทำโดยบริษัทหลักทรัพย์ ฟินันเซีย ไซรัส จำกัด (มหาชน) "บริษัท" ข้อมูลที่ปรากฏในรายงานฉบับนี้ถูกจัดทำขึ้นบนพื้นฐานของแหล่งข้อมูลที่น่าเชื่อถือหรือเชื่อว่ามีความน่าเชื่อถือ และบริษัทไม่รับรองความถูกต้องหรือมีความถูกต้อง อย่างไรก็ตาม/วงเล็บของข้อมูลดังกล่าว ข้อมูลและความเห็นที่ปรากฏอยู่ในรายงานฉบับนี้อาจมีการเปลี่ยนแปลง แก้ไข หรือเพิ่มเติมได้ตลอดเวลาโดยไม่ต้องแจ้งให้ทราบล่วงหน้า บริษัทไม่มีความประสงค์ที่จะชักจูงหรือชี้ชวนให้ผู้ลงทุน ลงทุนซื้อหรือขายหลักทรัพย์ตามที่ปรากฏในรายงานฉบับนี้ รวมทั้งบริษัทไม่ได้รับประกันผลตอบแทนหรือราคาของหลักทรัพย์ตามข้อมูลที่ปรากฏแต่อย่างใด บริษัทจึงไม่รับผิดชอบต่อความเสียหายใดๆ ที่เกิดขึ้นจากการนำข้อมูลหรือความเห็นในรายงานฉบับนี้ไปใช้ไม่ว่ากรณีใดๆก็ตาม ผู้ลงทุนควรศึกษาข้อมูลและใช้ดุลยพินิจอย่างรอบคอบในการตัดสินใจลงทุน

บริษัทขอสงวนลิขสิทธิ์ในข้อมูลและความเห็นที่ปรากฏอยู่ในรายงานฉบับนี้ ห้ามมิให้ผู้ใดนำข้อมูลและความเห็นในรายงานฉบับนี้ไปใช้ประโยชน์ คัดลอก ดัดแปลง ทำซ้ำ นำออกแสดงหรือเผยแพร่ต่อสาธารณชนไม่ว่าทั้งหมดหรือบางส่วน โดยไม่ได้รับอนุญาตเป็นลายลักษณ์อักษรจากบริษัทล่วงหน้า การลงทุนในหลักทรัพย์มีความเสี่ยง ผู้ลงทุนควรศึกษาข้อมูลและพิจารณาอย่างรอบคอบก่อนการตัดสินใจลงทุน

บริษัทหลักทรัพย์ ฟินันเซีย ไซรัส จำกัด (มหาชน) อาจเป็นผู้ดูแลสภาพคล่อง (Market Maker) และผู้ออกใบสำคัญแสดงสิทธิอนุพันธ์ (Derivative Warrants) บนหลักทรัพย์ที่ปรากฏอยู่ในรายงานฉบับนี้ โดยบริษัท อาจจัดทำทวีเคาระห์ของหลักทรัพย์อ้างอิงดังกล่าวนี้ ดังนั้น นักลงทุนควรศึกษารายละเอียดในหนังสือชี้ชวนของใบสำคัญแสดงสิทธิอนุพันธ์ดังกล่าวก่อนตัดสินใจลงทุน