



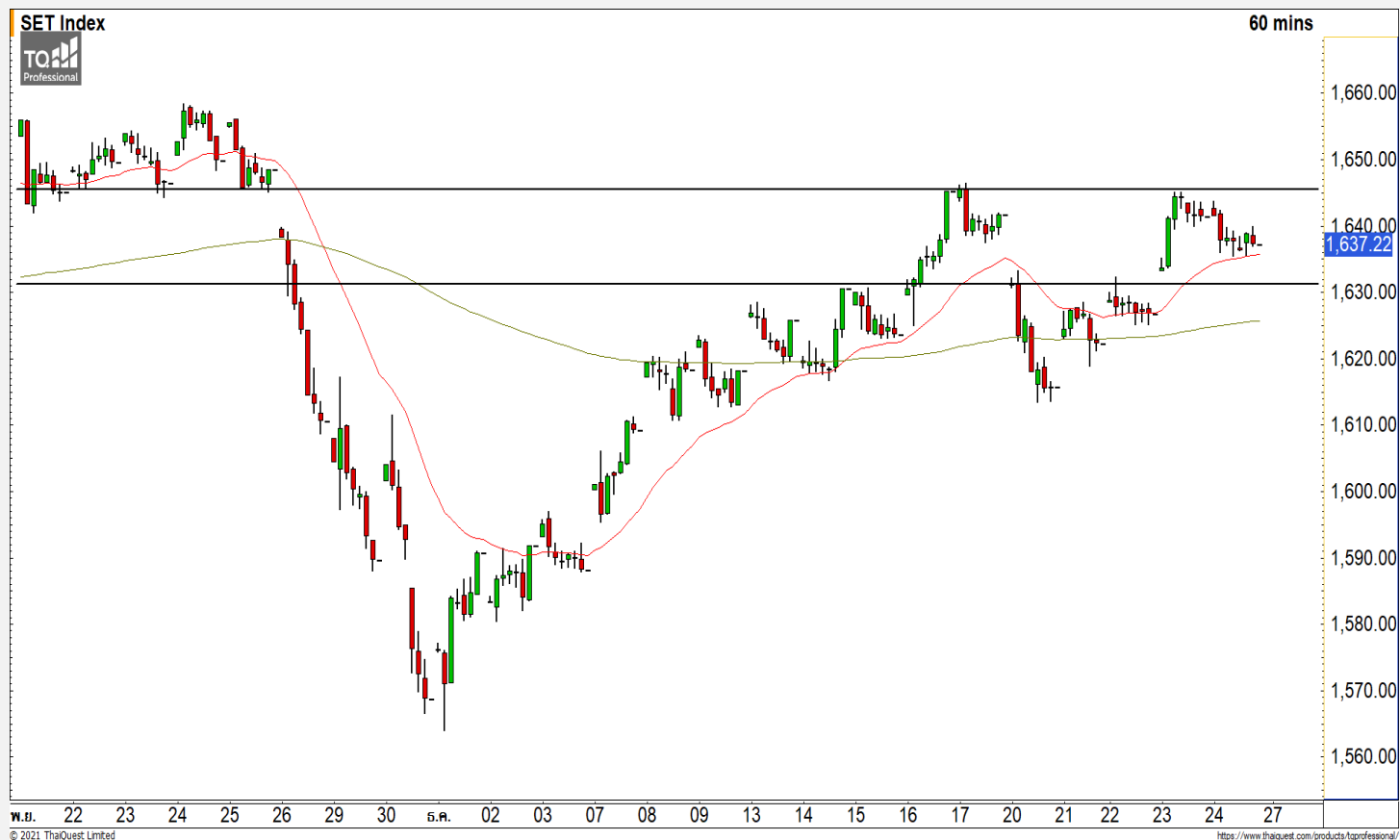
## SET INDEX

## แกว่งตัวในกรอบ 1633-1645 จุด

วานนี้ดัชนีปิดที่ระดับ 1637.22 จุด  
(-4.25 จุด)

ภาพทางเทคนิคคราย 60 นาที วัน  
ศุกร์ที่ผ่านมาดัชนีปรับตัวขึ้นไปใกล้แนวต้าน  
1645 จุด แต่โดนแรงขายสลับออกมาทำให้  
ไม่สามารถขึ้นไปยืนที่ระดับดังกล่าวได้ อีก  
ทั้งปริมาณการซื้อขายที่เบาบาง ทำให้วันน  
ี้ดัชนียังคงมีภาพที่แกว่งตัวในกรอบ 1633-  
1645 จุด โดยหากดัชนีสามารถปรับตัวขึ้น  
ปิดเหนือแนวต้าน 1645 จุด จะเป็นการดี  
รอบของการปรับตัวต่อเนื่องเข้ามา

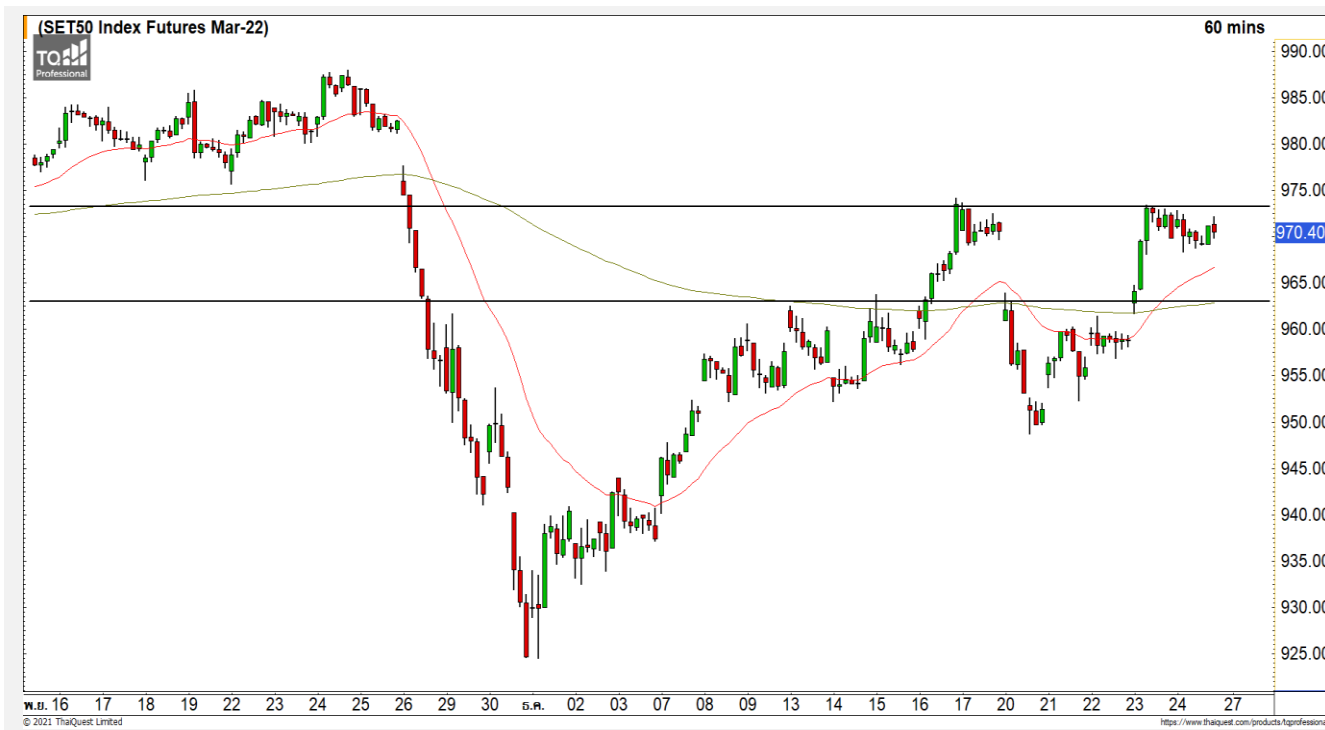
แนวรับ	1633	1625
แนวต้าน	1645	1650



## Technical Review

- S50H22 : มีโอกาสปรับตัวขึ้นทดสอบแนวต้านหลักที่ 975 จุดอีกครั้ง
- Momentum Trading : INTUCH, CHAYO
- Swing Trading : STARK, HUMAN

# SET50 Index Futures



## มีโอกาสฟื้นตัวขึ้นทดสอบแนวต้านหลักที่ 975 จุดอีกครั้ง

24 ธ.ค. 64 นักลงทุนต่างชาติ Short สุทธิ 2,925 สัญญา  
 ค่า Basis ของ S50H22 อยู่ที่ระดับ -4.73 จุด  
 ภาพทางเทคนิคราย 60 นาที วันศุกร์ที่ผ่านมา ดัชนีฟื้นตัวขึ้นทดสอบแนวต้าน 975 จุด แต่ยังไม่สามารถทะลุผ่านไปได้ก่อนที่จะพักตัวลง โดยการพักตัวนั้นไม่หลุดแนวรับแรกที่ 970 จุด ทำให้วันนี้ดัชนีมีโอกาสฟื้นตัวขึ้นทดสอบแนวต้าน 975 จุดอีกครั้ง แต่ยังคงให้น้ำหนักติดที่ระดับดังกล่าว

แนวรับ		แนวต้าน		
--------	--	---------	--	--

966	962	975	980
-----	-----	-----	-----

Contracts	Long	Short	Net	YTD
Institution	19,998	19,391	607	27,479
Foreign	140,754	143,679	-2,925	-3,301
Local	49,902	47,584	2,318	-24,178

## กลยุทธ์ S50H22

- พอร์ตวางนะ Wait and See

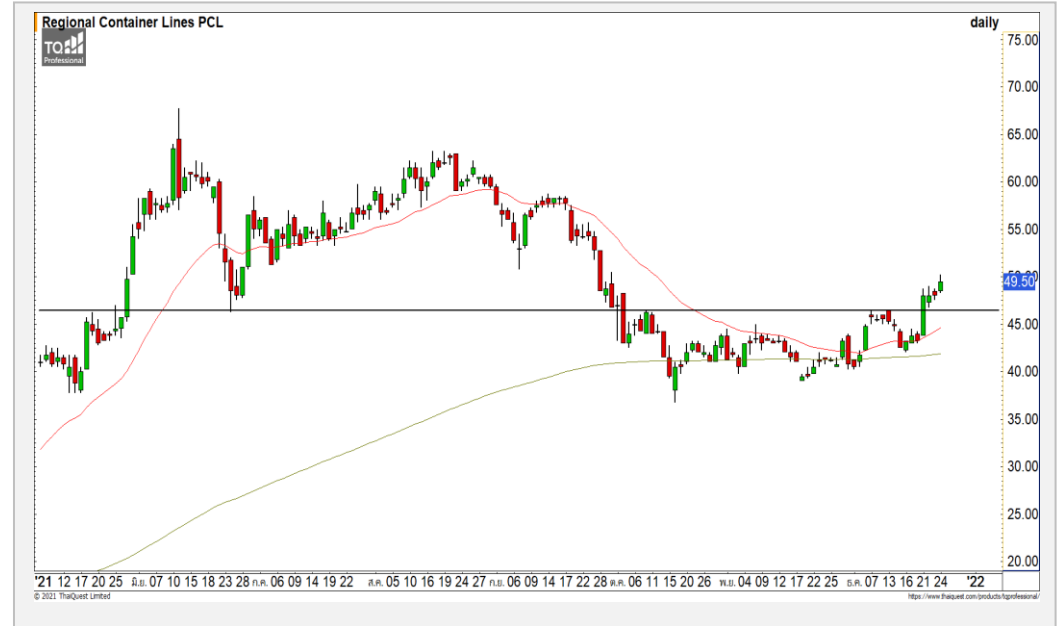
GPSC



	Level 1	Level 2
<b>Support</b>	86	83.50
<b>Resistance</b>	89	92

**GPSC** : ราคาฟื้นตัวขึ้นทะลุแนวต้านหลักที่ 86 บาทขึ้นมา ทำให้ Upside ในภาพหลักเปิดกว้าง วางแนวต้านถัดไปที่ 89 บาท

RCL



	Level 1	Level 2
<b>Support</b>	46.50	44.50
<b>Resistance</b>	51	53

**RCL** : หลังจากที่ราคาฟื้นตัวขึ้นยืนเหนือแนวต้าน 46.50 บาท ราคาอยู่ในรอบของการฟื้นตัวต่อเนื่อง โดยมีแนวต้านถัดไปที่ 51 บาท

# Momentum Trading

INTUCH

**Support** | 76  
**Resistance** | 78.50/80  
**Stop loss** | 73

## คำแนะนำระยะสั้น (BUY)

ราคาสามารถประคองตัวเหนือแนวรับ 76 บาทได้ ทำให้ราคายังอยู่ในกรอบการฟื้นตัวขึ้นทดสอบแนวต้าน 78.50 บาท และมีทิศทางที่เริ่มกลับมาเป็นบวก



CHAYO

**Support** | 13  
**Resistance** | 13.50/13.90  
**Stop loss** | 12.70

## คำแนะนำระยะสั้น (BUY)

ราคาฟื้นตัวขึ้นปิดเหนือแนวต้าน 13 บาท เป็นการดึงทิศทางให้เริ่มกลับมาเป็นบวกอีกครั้ง วางแนวต้านถัดไปที่ 13.50 บาท และ 13.90 บาท



# Swing Trading



Support	4.90
Resistance	5-5.10
Stop loss	4.80

## คำแนะนำระยะสั้น (BUY)

ราคาพักตัวลงมาที่แนวรับ 4.80 บาท  
แล้วมีแรงซ็อกกลับเข้ามาเกิดเป็นแท่งเทียนเชิง  
บวกรูปแบบ Bull Engulfing วางแนวต้าน  
รอทดสอบแรกที่บริเวณ 5-5.10 บาท

STARK



Support	12
Resistance	12.70/13.10
Stop loss	11.60

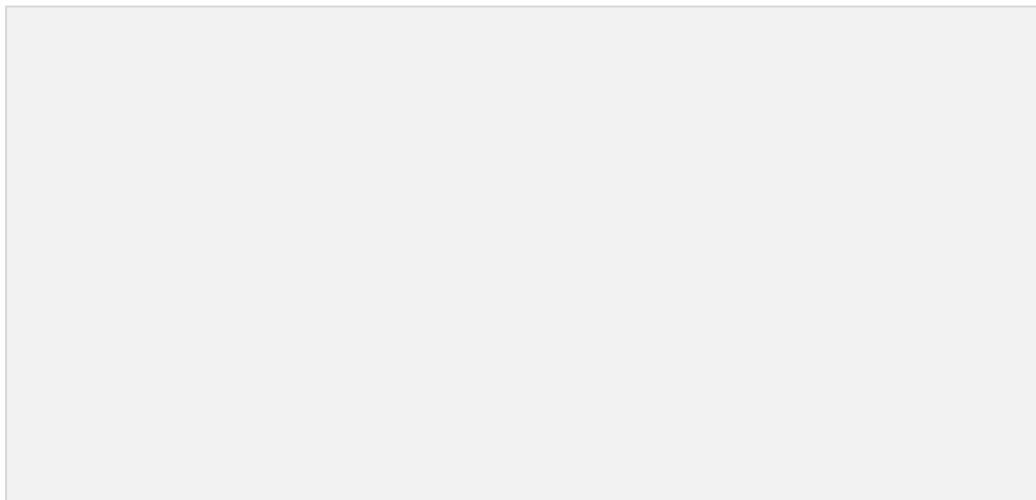
## คำแนะนำระยะสั้น (BUY)

ราคาพักตัวลงที่แนวรับหลัก 12 บาท  
ซึ่งเป็นจุด Breakout ของรอบนี้ คาดราคามี  
โอกาสเกิด Technical Rebound ที่บริเวณ  
ดังกล่าว

HUMAN

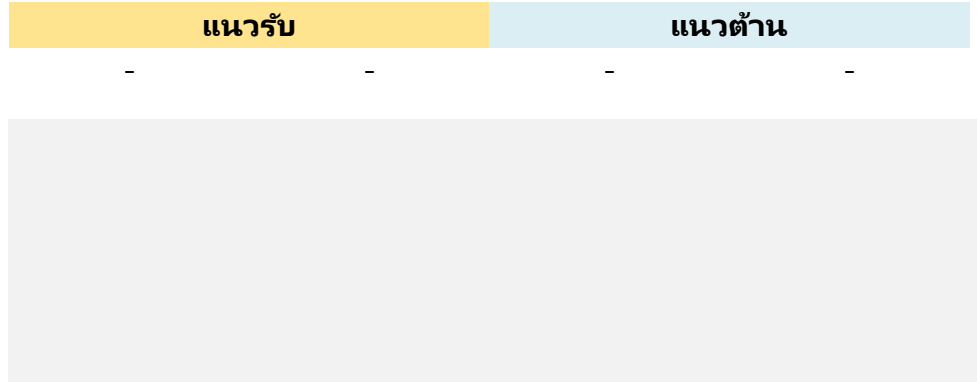


## ไม่มีสัญญา



แนวรับ

แนวต้าน



สอบถามข้อมูลเพิ่มเติม

โทรศัพท์ 02-658-9915

Email:

Line: @dw24

### ตารางราคา

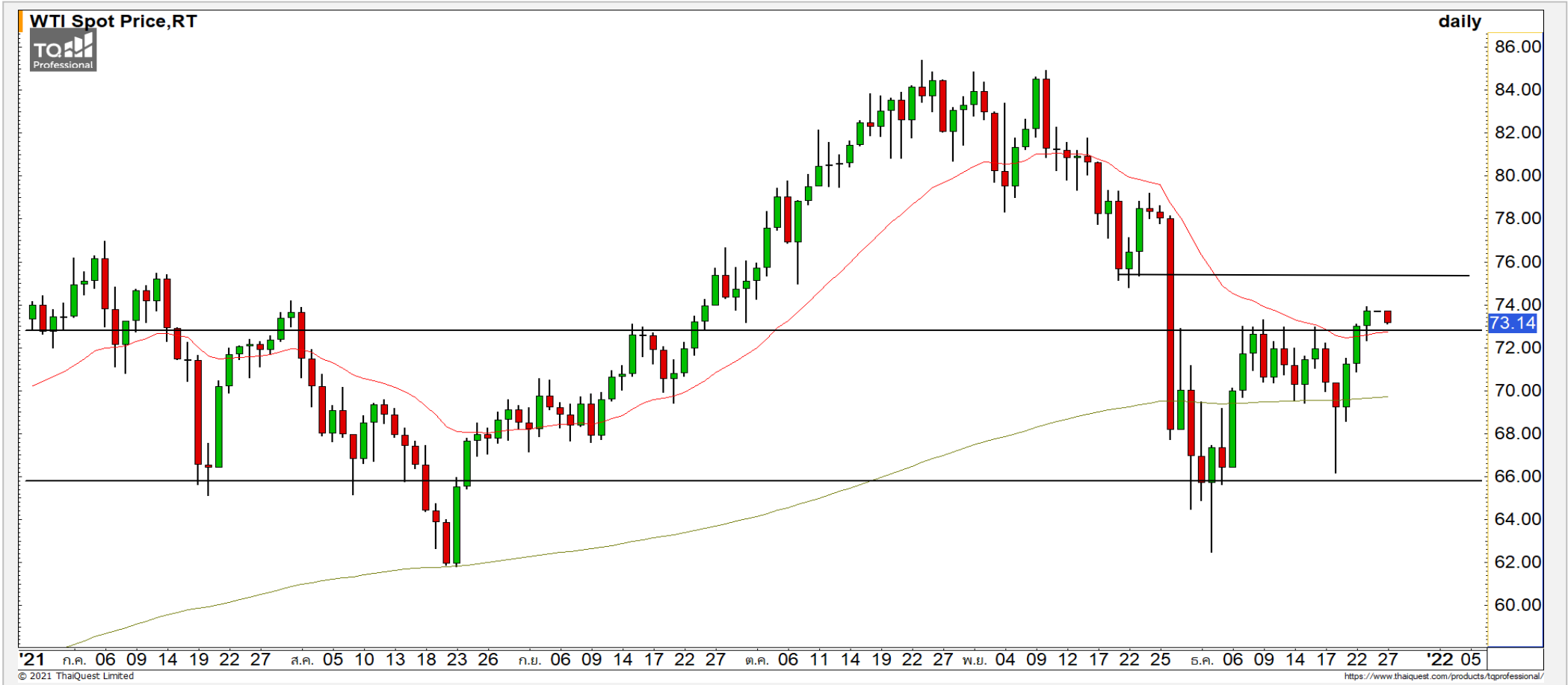
\* ตารางราคาใช้เปรียบเทียบในการซื้อขายช่วง market open เท่านั้น ไม่รวมช่วง market call

Name	-	Implied Volatility	-
Underlying	-	Delta	-
Type	-	Listing Date	-
Strike	-	Last Trading Date	-
Conversion Ratio	-	Expire Date(Maturity Date)	-
Moneyness	-	outstanding (13-Jun-2021)	-

Underlying Bid*	DW Bid Price(THB) *				
	17-Jun-2021	18-Jun-2021	21-Jun-2021	22-Jun-2021	23-Jun-2021
-	-	-	-	-	-
-	-	-	-	-	-
-	-	-	-	-	-
-	-	-	-	-	-
-	-	-	-	-	-
-	-	-	-	-	-
-	-	-	-	-	-
-	-	-	-	-	-
-	-	-	-	-	-

# COMMODITY MARKET

## Crude Oil (WTI)



แนวรับ	แนวต้าน
68	75
66.50	74

ราคาน้ำมันดิบ WTI พุ่งตัวขึ้นทะลุแนวต้าน 73 ดอลลาร์ขึ้นมา วางแนวต้านถัดไปที่บริเวณ 74-75 ดอลลาร์

# Gold Futures

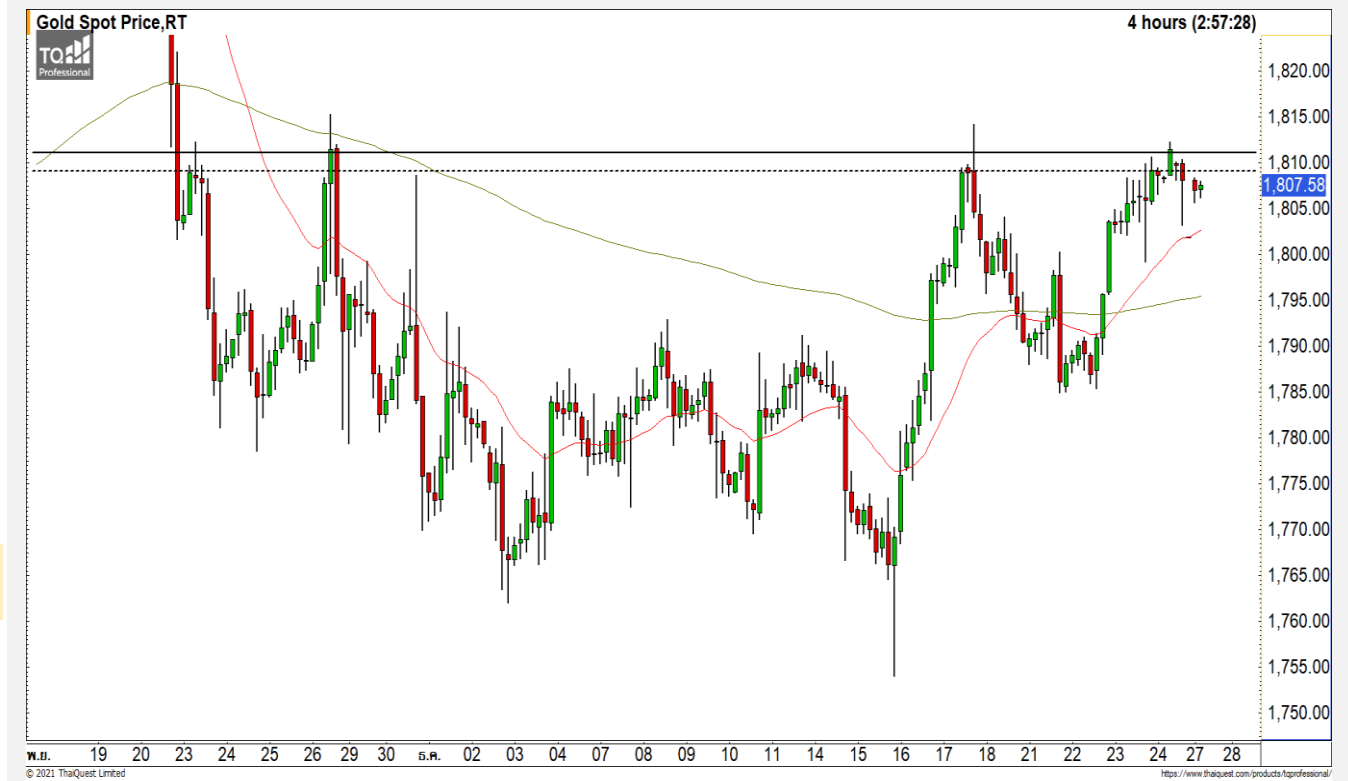
## พื้นที่ขึ้นทดสอบแนวต้านหลักที่ 1810 ดอลลาร์ต่อเนื่อง

ภาพทางเทคนิคราคาทองคำราย 240 นาที เข้านี้ ราคาทองคำพื้นที่ขึ้นมาทดสอบแนวต้านหลักที่ 1810 ดอลลาร์อีกครั้ง โดหากสามารถทะลุผ่านไปได้จะเป็นดัง ภาพหลักให้กลับมาเป็นบวกอีกครั้ง

## คำแนะนำระยะสั้น GOH22

- พอร์ตว่างนะ Wait and See

วันที่ 24 ธ.ค. 2021  
กองทุน SPDR คงการถือทองคำ  
ไว้ที่ระดับ 973.63 ตัน



	แนวรับ		แนวต้าน		
	1798	1785	1810	1820	
	Contracts	Long	Short	Net	YTD
Institution		2,446	2,584	-138	5,499
Foreign		10,767	9,146	1,621	-8,428
Local		10,553	12,036	-1,483	2,929



## Market Summary & Theoretical Price

### SET50 Index Futures

Series	Settle	Change	Vol Contracts	Vol Change	OI	OI Change	Days to Delivery	Theoretical			Div. Yield	Fund Rate	Basis	Premium Discount
								Theoretical	Lower	Upper				
S50K20	891.8	0.0	71	0	0	0	-125	791.71	794.44	777.39	0.02%	1.75%	95.33	100.05
S50M20	875.3	0.0	50159	0	0	0	-93	793.65	795.68	783.00	0.38%	1.75%	78.92	81.70
S50N20	856.3	0.0	77	0	0	0	-62	795.47	796.82	788.37	1.04%	1.75%	59.87	60.83
S50U20	794.8	0.0	39907	0	0	0	-1	796.44	796.46	796.32	2.03%	1.75%	-1.67	-1.68
S50Z20	793.9	0.0	165665	0	373073	0	90	793.82	791.85	804.13	3.08%	1.75%	-2.53	0.08
S50H21	789.4	0.0	7086	0	13165	0	181	790.55	786.60	811.28	3.24%	1.75%	-7.03	-1.15

### S50K20

Series	Settle	Change	Vol Contracts	Vol Change	OI	OI Change	Days to Delivery	Theoretical			Premium / Discount	Risk Free Rate
								Theoretical	Lower	Upper		
GFM20	25968.8398	0	211	0	542	0	-93	28369	28442	27988	-2400.30	1.75%
GFQ20	28980.6504	0	183	0	490	0	-33	28451	28477	28316	529.53	1.75%
GFV20	28360	0	76	0	303	0	29	28536	28513	28655	-175.82	1.75%

### Gold Online Futures

Series	Settle	Change	Vol Contracts	Vol Change	OI	OI Change	Days to Delivery	Theoretical
GOM20	1768.80	0.00	7623	0	3082	0	-93	1886.64

### USD Futures

Series	Settle	OI Change	Days to Delivery	Theoretical	Basis
USDK20	31.87	0.00	-125	31.32	0.23
USDM20	30.93	0.00	-93	31.40	-0.71
USDN20	31.38	0.00	-62	31.48	-0.25
USDU20	31.70	0.00	-1	31.63	0.06

**DISCLAIMER:** รายงานฉบับนี้จัดทำโดยบริษัทหลักทรัพย์ ฟินันเซีย ไซรัส จำกัด (มหาชน) "บริษัท" ข้อมูลที่ปรากฏในรายงานฉบับนี้ถูกจัดทำขึ้นบนพื้นฐานของแหล่งข้อมูลที่เราหรือเราเชื่อว่ามีความน่าเชื่อถือ และมีความถูกต้อง อย่างไรก็ตามบริษัทไม่รับรองความถูกต้องครบถ้วนของข้อมูลดังกล่าว ข้อมูลและความเห็นที่ปรากฏอยู่ในรายงานฉบับนี้อาจมีการเปลี่ยนแปลง แก้ไข หรือเพิ่มเติมได้ตลอดเวลาโดยไม่ต้องแจ้งให้ทราบล่วงหน้า บริษัทไม่มีความประสงค์ที่จะชักจูงหรือชี้ชวนให้ผู้ลงทุน ลงทุนซื้อหรือขายหลักทรัพย์ตามที่ปรากฏในรายงานฉบับนี้ รวมทั้งบริษัทไม่ได้รับประกันผลตอบแทนหรือราคาของหลักทรัพย์ตามข้อมูลที่ปรากฏแต่อย่างใด บริษัทจึงไม่รับผิดชอบต่อความเสียหายใดๆ ที่เกิดขึ้นจากการนำข้อมูลหรือความเห็นในรายงานฉบับนี้ไปใช้ไม่ว่ากรณีใดก็ตาม ผู้ลงทุนควรศึกษาข้อมูลและใช้ดุลยพินิจอย่างรอบคอบในการตัดสินใจลงทุน

บริษัทขอสงวนลิขสิทธิ์ในข้อมูลและความเห็นที่ปรากฏอยู่ในรายงานฉบับนี้ ห้ามมิให้ผู้ใดนำข้อมูลและความเห็นในรายงานฉบับนี้ไปใช้ประโยชน์ คัดลอก ตัดแปลง ทำซ้ำ นำออกแสดงหรือเผยแพร่ต่อสาธารณชนไม่ว่าทั้งหมดหรือบางส่วน โดยไม่ได้รับอนุญาตเป็นลายลักษณ์อักษรจากบริษัทล่วงหน้า การลงทุนในหลักทรัพย์มีความเสี่ยง ผู้ลงทุนควรศึกษาข้อมูลและพิจารณาอย่างรอบคอบก่อนการตัดสินใจลงทุน

บริษัทหลักทรัพย์ ฟินันเซีย ไซรัส จำกัด (มหาชน) อาจเป็นผู้ดูแลสภาพคล่อง (Market Maker) และผู้ออกใบสำคัญแสดงสิทธิหรือวอร์แรนต์ (Derivative Warrants) บนหลักทรัพย์ AAV, ADVANC, AEONTS, AMATA, ANAN, AOT, AP, BANPU, BBL, BCH, BCP, BCPG, BDMS, BEAUTY, BEC, BEM, BGRIM, BH, BJC, BLAND, BPP, BTS, CBG, CENTEL, CHG, CK, CKP, COM7, CPALL, CPF, CPN, DELTA, DTAC, EA, EGCO, EPG, ERW, ESSO, GFPT, GLOBAL, GPSC, GULF, GUNKUL, HANA, HMPRO, INTUCH, IRPC, IVL, JAS, JMT, KBANK, KCE, KKP, KTB, KTC, LH, MAJOR, MBK, MEGA, MINT, MTC, ORI, OSP, PLANB, PRM, PSH, PSL, PTG, PTT, PTTEP, PTTGC, QH, RATCH, ROBINS, RS, SAWAD, SCB, SCC, SGP, SIRI, SPALI, SPRC, STA, STEC, SUPER, TASCO, TCAP, THAI, THANI, TISCO, TKN, TMB, TOA, TOP, TPIPP, TRUE, TTW, TU, TVO, WHA และ SET50 Future โดยบริษัทฯ อาจจัดทำบทวิเคราะห์ของหลักทรัพย์อ้างอิงดังกล่าว ดังนั้น นักลงทุนควรศึกษารายละเอียดในหนังสือชี้ชวนของใบสำคัญแสดงสิทธิหรือวอร์แรนต์ดังกล่าวก่อนตัดสินใจลงทุน

หมายเหตุ: ประธานกรรมการของบริษัทหลักทรัพย์ ฟินันเซีย ไซรัส จำกัด (มหาชน) ดำรงตำแหน่งเป็นกรรมการของบริษัท ทู คอร์ปอเรชั่น จำกัด (มหาชน)

Remark : FSS's Chairman is a TRUE's director.