



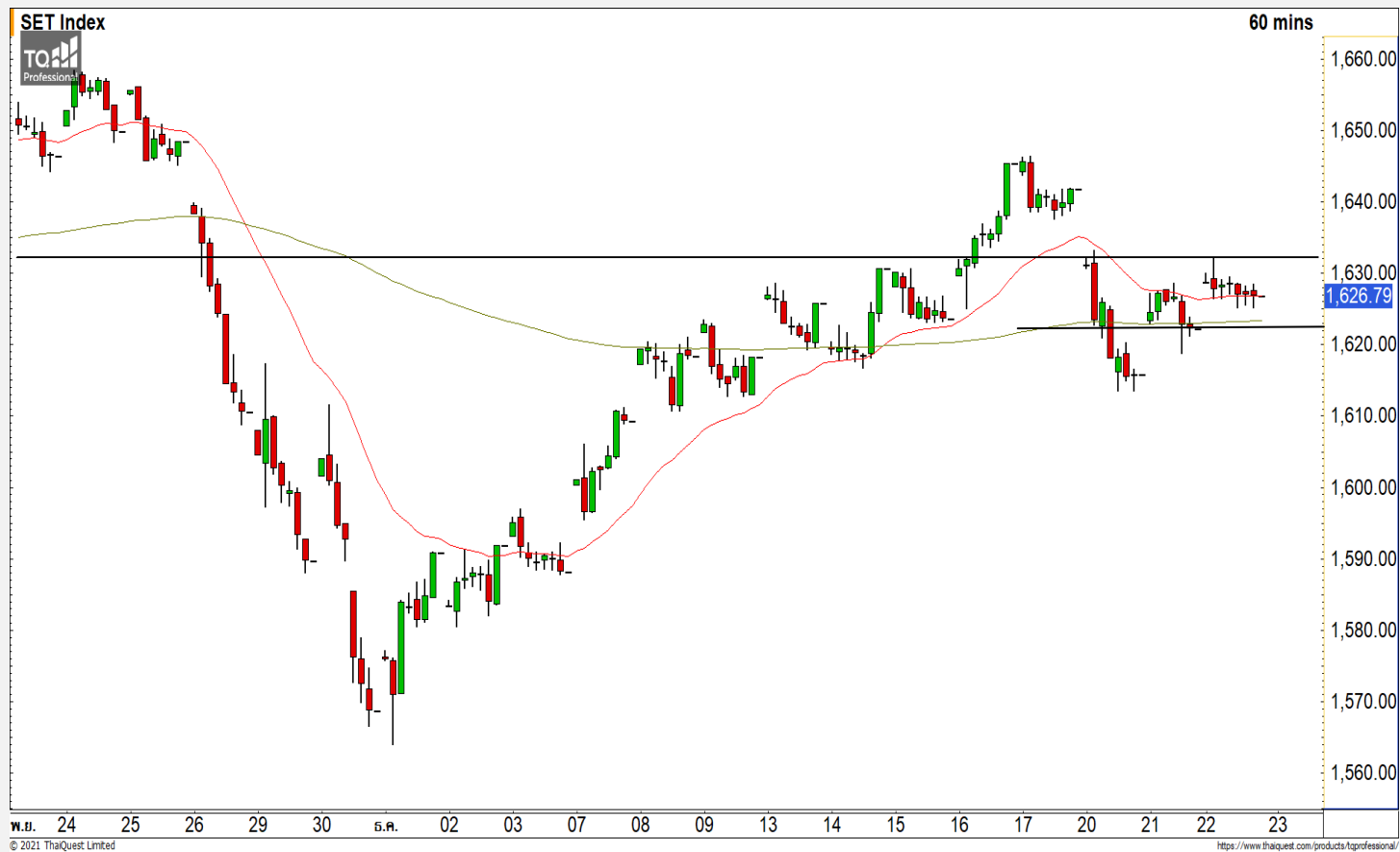
SET INDEX

**ฟันตัวขึ้นทดสอบแนวต้าน
1630 จุดอีกครั้ง**

วานนี้ดัชนีปิดที่ระดับ 1626.79 จุด
(+4.54 จุด)

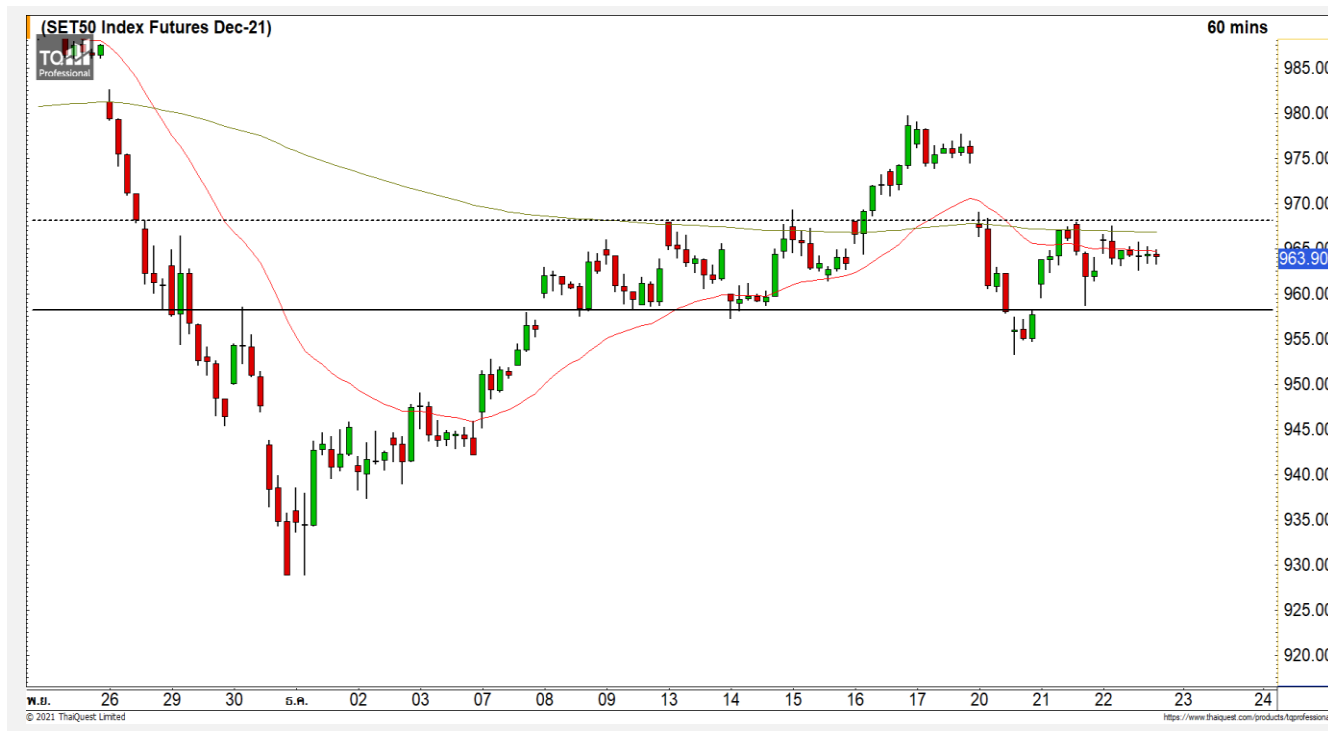
ภาพทางเทคนิคคราย 60 นาที วานนี้
ดัชนีฟันตัวขึ้นทดสอบใกล้แนวต้าน 1630
จุด แล้วไม่สามารถทะลุผ่านไปได้ตามที่
ประเมินไว้ และพักตัวลงมา โดยสามารถ
ประคองตัวไม่หลุดแนวรับ 1620 จุด ฉะนั้น
ดัชนียังคงมีโอกาสดันตัวขึ้นทดสอบแนว
ต้าน 1630 จุด และคาดดัชนีมีโอกาที่จะ
ชะลอตัวเมื่อฟันตัวขึ้นไปถึงแนวต้าน 1635
จุด

แนวรับ	1620	1610
แนวต้าน	1630	1635


Technical Review

- S50Z21 : ฟันตัวขึ้นทดสอบแนวต้าน 970 จุดอีกครั้งหลังขึ้น 961 จุดได้
- Momentum Trading : SNC,ASIAN
- Swing Trading : IVL,BH

SET50 Index Futures



**ปรับตัวขึ้นทดสอบแนวต้าน 970 จุดอีกครั้ง
หลังยืน 961 จุดได้**

22 ธ.ค. 64 นักลงทุนต่างชาติ Long สุทธิ
2,990 สัญญา
ค่า Basis ของ S50Z21 อยู่ที่ระดับ -0.89 จุด
ภาพทางเทคนิคราย 60 นาที วานนี้ดัชนีปรับตัว
ขึ้นใกล้แนวต้านหลักที่ 970 จุด ก่อนที่จะชะลอตัวลงมา
ตามที่ได้ประเมินไว้ แต่การพักตัวนั้นยังสามารถยืนเหนือ
แนวรับแรกที่ 961 จุด มองวันนี้นัดชนมีโอกาสปรับตัวขึ้น
ทดสอบแนวต้าน 970 จุดอีกครั้ง แต่ยังคงมุมมองติด ณ
ระดับดังกล่าว

แนวรับ		แนวต้าน		
--------	--	---------	--	--

961	958	970	975
-----	-----	-----	-----

Contracts	Long	Short	Net	YTD
Institution	24,111	24,717	-606	31,435
Foreign	57,771	54,781	2,990	-18,394
Local	52,123	54,507	-2,384	-13,041

กลยุทธ์ S50Z21

- พอร์ตวางนะ Wait and See

RBF



	Level 1	Level 2
Support	22	21.50
Resistance	23.60	24.50

RBF : ราคาอยู่ในรอบของการฟื้นตัวต่อเนื่องขึ้นทดสอบแนวต้านหลักที่ 23.60 บาท หากทะลุภาพไปได้ ภาพหลักจะเปิด Upside

GPSC



	Level 1	Level 2
Support	79.50	77
Resistance	83.50	86.50

GPSC : ราคาอยู่ในรอบของการฟื้นตัวต่อเนื่องขึ้นทดสอบแนวต้านหลักที่ 83.50 บาท หากทะลุภาพไปได้ ภาพหลักจะเปิด Upside

Momentum Trading

SNC

Support	17.70
Resistance	18.60/19.30
Stop loss	17.20

คำแนะนำระยะสั้น (BUY)

ราคาสามารถปรับตัวขึ้นทะลุแนวต้านหลักที่ 17.70 บาท ขึ้นสร้างจุดสูงสุดใหม่ของรอบปี เป็นการแสดงถึงทิศทางที่แข็งแกร่งวางแนวต้านถัดไปที่ 18.60 บาท



ASIAN

Support	17.60
Resistance	18.50/18.80
Stop loss	17.10

คำแนะนำระยะสั้น (BUY)

ราคาปรับตัวขึ้นปิดเหนือแนวต้านแรก ที่ 17.60 บาทขึ้นมาด้วยปริมาณการซื้อขายที่หนาแน่น มองราคาอยู่ในรอบของการปรับตัวต่อเนื่อง วางแนวต้านถัดไปที่ 18.50 บาท



Swing Trading



Support	42
Resistance	43.50
Stop loss	41

คำแนะนำระยะสั้น (BUY)

ราคากำลังพักตัวรูปแบบ Throw Back สะสมกำลังลงมาที่แนวรับ 42 บาท มองราคามีโอกาสฟื้นตัวที่ระดับดังกล่าวและมองเป็นจังหวะเข้าสะสมที่ดี

IVL



Support	138
Resistance	141
Stop loss	136.50

คำแนะนำระยะสั้น (BUY)

ราคาพักตัวลงที่แนวรับหลัก 138 บาท เริ่มเห็นสัญญาณ Bullish Divergence ใน Stochastic คาดราคามี Upside ที่จำกัดในระยะสั้น

BH



ไม่มีสัญญาณ

แนวรับ

แนวต้าน

- - - -



ตารางราคา

* ตารางราคาใช้เปรียบเทียบในการซื้อขายช่วง market open เท่านั้น ไม่รวมช่วง market call



สอบถามข้อมูลเพิ่มเติม

โทรศัพท์ 02-658-9915

Email:

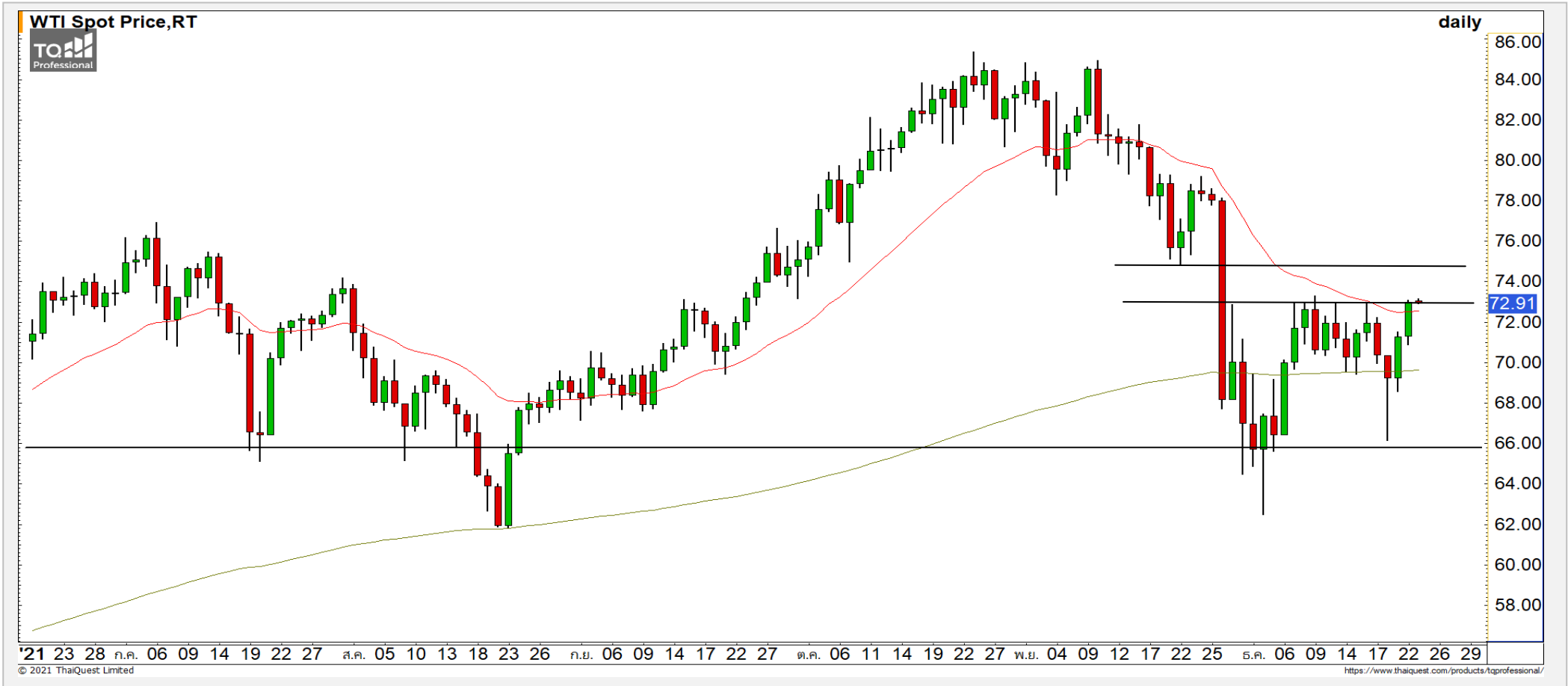
Line: @dw24

Name	-	Implied Volatility	-
Underlying	-	Delta	-
Type	-	Listing Date	-
Strike	-	Last Trading Date	-
Conversion Ratio	-	Expire Date(Maturity Date)	-
Moneyness	-	outstanding (13-Jun-2021)	-

Underlying Bid*	DW Bid Price(THB) *				
	17-Jun-2021	18-Jun-2021	21-Jun-2021	22-Jun-2021	23-Jun-2021
-	-	-	-	-	-
-	-	-	-	-	-
-	-	-	-	-	-
-	-	-	-	-	-
-	-	-	-	-	-
-	-	-	-	-	-
-	-	-	-	-	-
-	-	-	-	-	-

COMMODITY MARKET

Crude Oil (WTI)



แนวรับ	แนวต้าน
68	74
66.50	73

ราคาน้ำมันดิบ WTI พุ่งตัวขึ้นมาจากแนวรับ 66.50 ดอลลาร์ แต่ยังคงมุมมองราคาน้ำมันดิบแกว่งตัว Sideway และติดแนวต้าน 73 ดอลลาร์

Gold Futures

คาดการณ์ทองคำชะลอตัวที่แนวต้าน 1810 ดอลลาร์

ภาพทางเทคนิคราคาทองคำราย 240 นาที ค่าขึ้นที่ผ่านมาราคาทองคำฟื้นตัวขึ้นมาแรงจากแนวรับ 1785 ดอลลาร์ มองราคาทองคำกำลังฟื้นตัวขึ้นทดสอบแนวต้าน 1810 ดอลลาร์ คาดราคาทองคำมีโอกาสติดที่ระดับดังกล่าว

คำแนะนำระยะสั้น GOZ21

- พอร์ตว่างและ Wait and See

วันที่ 22 ธ.ค. 2021
กองทุน SPDR ขายทองคำ 4.94 ตัน
ไว้ที่ระดับ 973.63 ตัน



	แนวรับ		แนวต้าน		
	1798	1785	1810	1820	
Contracts	Long	Short	Net	YTD	
Institution	2,400	5,171	-2,771	3,229	
Foreign	10,930	12,656	-1,726	-18,294	
Local	13,125	8,628	4,497	15,065	

Market Summary & Theoretical Price

SET50 Index Futures

Series	Settle	Change	Vol Contracts	Vol Change	OI	OI Change	Days to Delivery	Theoretical			Div. Yield	Fund Rate	Basis	Premium Discount
								Theoretical	Lower	Upper				
S50K20	891.8	0.0	71	0	0	0	-125	791.71	794.44	777.39	0.02%	1.75%	95.33	100.05
S50M20	875.3	0.0	50159	0	0	0	-93	793.65	795.68	783.00	0.38%	1.75%	78.92	81.70
S50N20	856.3	0.0	77	0	0	0	-62	795.47	796.82	788.37	1.04%	1.75%	59.87	60.83
S50U20	794.8	0.0	39907	0	0	0	-1	796.44	796.46	796.32	2.03%	1.75%	-1.67	-1.68
S50Z20	793.9	0.0	165665	0	373073	0	90	793.82	791.85	804.13	3.08%	1.75%	-2.53	0.08
S50H21	789.4	0.0	7086	0	13165	0	181	790.55	786.60	811.28	3.24%	1.75%	-7.03	-1.15

S50K20

Series	Settle	Change	Vol Contracts	Vol Change	OI	OI Change	Days to Delivery	Theoretical			Premium / Discount	Risk Free Rate
								Theoretical	Lower	Upper		
GFM20	25968.8398	0	211	0	542	0	-93	28369	28442	27988	-2400.30	1.75%
GFQ20	28980.6504	0	183	0	490	0	-33	28451	28477	28316	529.53	1.75%
GFV20	28360	0	76	0	303	0	29	28536	28513	28655	-175.82	1.75%

Gold Online Futures

Series	Settle	Change	Vol Contracts	Vol Change	OI	OI Change	Days to Delivery	Theoretical
GOM20	1768.80	0.00	7623	0	3082	0	-93	1886.64

USD Futures

Series	Settle	OI Change	Days to Delivery	Theoretical	Basis
USDK20	31.87	0.00	-125	31.32	0.23
USDM20	30.93	0.00	-93	31.40	-0.71
USDN20	31.38	0.00	-62	31.48	-0.25
USDU20	31.70	0.00	-1	31.63	0.06

DISCLAIMER: รายงานฉบับนี้จัดทำโดยบริษัทหลักทรัพย์ ฟินันเซีย ไซรัส จำกัด (มหาชน) "บริษัท" ข้อมูลที่ปรากฏในรายงานฉบับนี้ถูกจัดทำขึ้นบนพื้นฐานของแหล่งข้อมูลที่เราหรือเราเชื่อว่ามีความน่าเชื่อถือ และมีความถูกต้อง อย่างไรก็ตามบริษัทไม่รับรองความถูกต้องครบถ้วนของข้อมูลดังกล่าว ข้อมูลและความเห็นที่ปรากฏอยู่ในรายงานฉบับนี้อาจมีการเปลี่ยนแปลง แก้ไข หรือเพิ่มเติมได้ตลอดเวลาโดยไม่ต้องแจ้งให้ทราบล่วงหน้า บริษัทไม่มีความประสงค์ที่จะชักจูงหรือชี้ชวนให้ผู้ลงทุน ลงทุนซื้อหรือขายหลักทรัพย์ตามที่ปรากฏในรายงานฉบับนี้ รวมทั้งบริษัทไม่ได้รับประกันผลตอบแทนหรือราคาของหลักทรัพย์ตามที่ปรากฏแต่อย่างใด บริษัทจึงไม่รับผิดชอบต่อความเสียหายใดๆ ที่เกิดขึ้นจากการนำข้อมูลหรือความเห็นในรายงานฉบับนี้ไปใช้ไม่ว่ากรณีใดก็ตาม ผู้ลงทุนควรศึกษาข้อมูลและใช้ดุลยพินิจอย่างรอบคอบในการตัดสินใจลงทุน

บริษัทขอสงวนลิขสิทธิ์ในข้อมูลและความเห็นที่ปรากฏอยู่ในรายงานฉบับนี้ ห้ามมิให้ผู้ใดนำข้อมูลและความเห็นในรายงานฉบับนี้ไปใช้ประโยชน์ คัดลอก ดัดแปลง ทำซ้ำ นำออกแสดงหรือเผยแพร่ต่อสาธารณชนไม่ว่าทั้งหมดหรือบางส่วน โดยไม่ได้รับอนุญาตเป็นลายลักษณ์อักษรจากบริษัทล่วงหน้า การลงทุนในหลักทรัพย์มีความเสี่ยง ผู้ลงทุนควรศึกษาข้อมูลและพิจารณาอย่างรอบคอบก่อนการตัดสินใจลงทุน

บริษัทหลักทรัพย์ ฟินันเซีย ไซรัส จำกัด (มหาชน) อาจเป็นผู้ดูแลสภาพคล่อง (Market Maker) และผู้ออกใบสำคัญแสดงสิทธิหรืออนุพันธ์ (Derivative Warrants) บนหลักทรัพย์ AAV, ADVANC, AEONTS, AMATA, ANAN, AOT, AP, BANPU, BBL, BCH, BCP, BCPG, BDMS, BEAUTY, BEC, BEM, BGRIM, BH, BJC, BLAND, BPP, BTS, CBG, CENTEL, CHG, CK, CKP, COM7, CPALL, CPF, CPN, DELTA, DTAC, EA, EGCO, EPG, ERW, ESSO, GFPT, GLOBAL, GPSC, GULF, GUNKUL, HANA, HMPRO, INTUCH, IRPC, IVL, JAS, JMT, KBANK, KCE, KKP, KTB, KTC, LH, MAJOR, MBK, MEGA, MINT, MTC, ORI, OSP, PLANB, PRM, PSH, PSL, PTG, PTT, PTTEP, PTTGC, QH, RATCH, ROBINS, RS, SAWAD, SCB, SCC, SGP, SIRI, SPALI, SPRC, STA, STEC, SUPER, TASCOS, TCAP, THAI, THANI, TISCO, TKN, TMB, TOA, TOP, TPIPP, TRUE, TTW, TU, TVO, WHA และ SET50 Future โดยบริษัทฯ อาจจัดทำบทวิเคราะห์ของหลักทรัพย์อ้างอิงดังกล่าว ดังนั้น นักลงทุนควรศึกษารายละเอียดในหนังสือชี้ชวนของใบสำคัญแสดงสิทธิหรืออนุพันธ์ดังกล่าวก่อนตัดสินใจลงทุน

หมายเหตุ: ประธานกรรมการของบริษัทหลักทรัพย์ ฟินันเซีย ไซรัส จำกัด (มหาชน) ดำรงตำแหน่งเป็นกรรมการของบริษัท ทู คอร์ปอเรชั่น จำกัด (มหาชน)

Remark : FSS's Chairman is a TRUE's director.