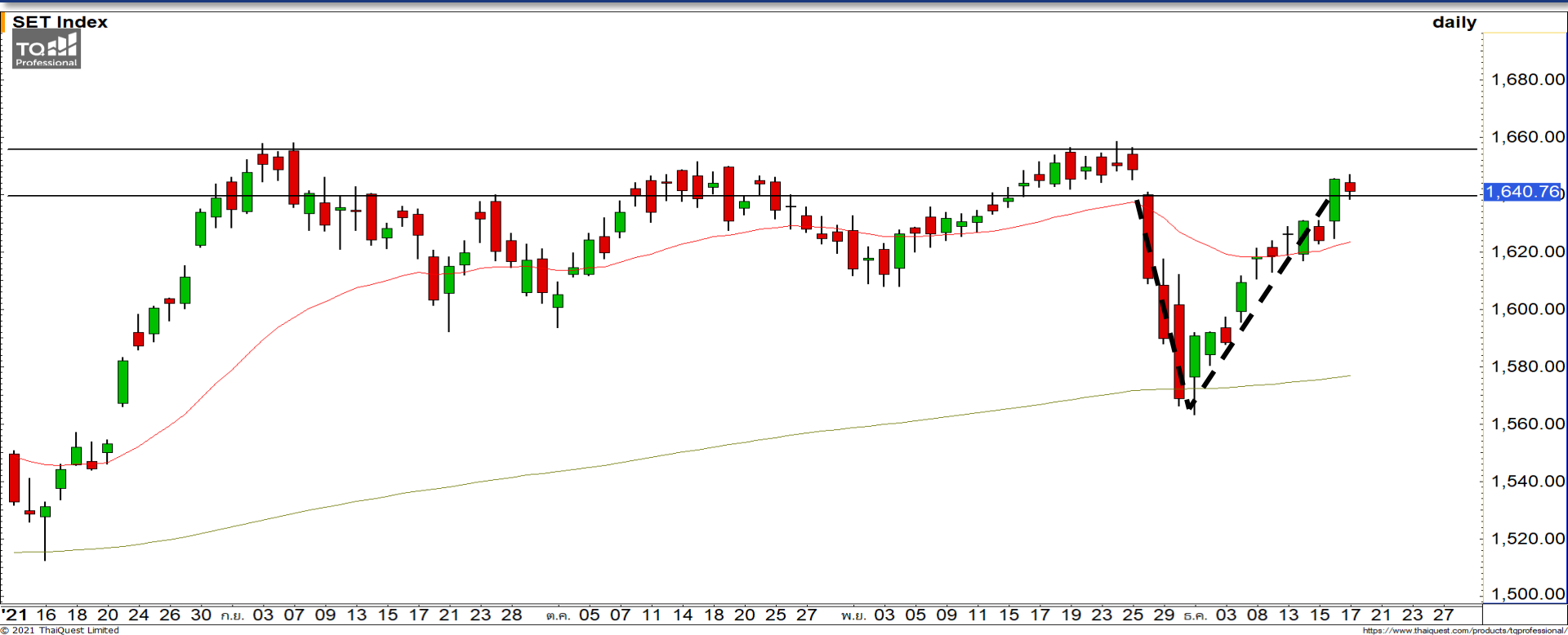


Weekly Keys

SET INDEX : มุมมองสัปดาห์หน้า



คาดดัชนียังคงติดแนวต้านที่บริเวณ 1650-1658 จุด

สัปดาห์นี้ดัชนีฟื้นตัวขึ้นมาแบบ V-Shape Technical Rebound มองการฟื้นตัวของดัชนีในรอบนี้มีโอกาสที่จะไม่ผ่านแนวต้านหลักที่บริเวณ 1650-1658 จุด ฉะนั้นมองสัปดาห์หน้าดัชนีมีโอกาสที่จะเข้าสู่รอบของการพักตัวอีกครั้ง โดยมีแนวรับแรกที่ 1630 จุดและ 1620 จุด

ทีมนักวิเคราะห์ : จิตรา อมรรธรรม เลขที่ทะเบียน : 014530 โทร. : 02-646-9877 : อนุรักษ์ ศิริแสงชัยกุล เลขที่ทะเบียน : 057116

17 December 2021

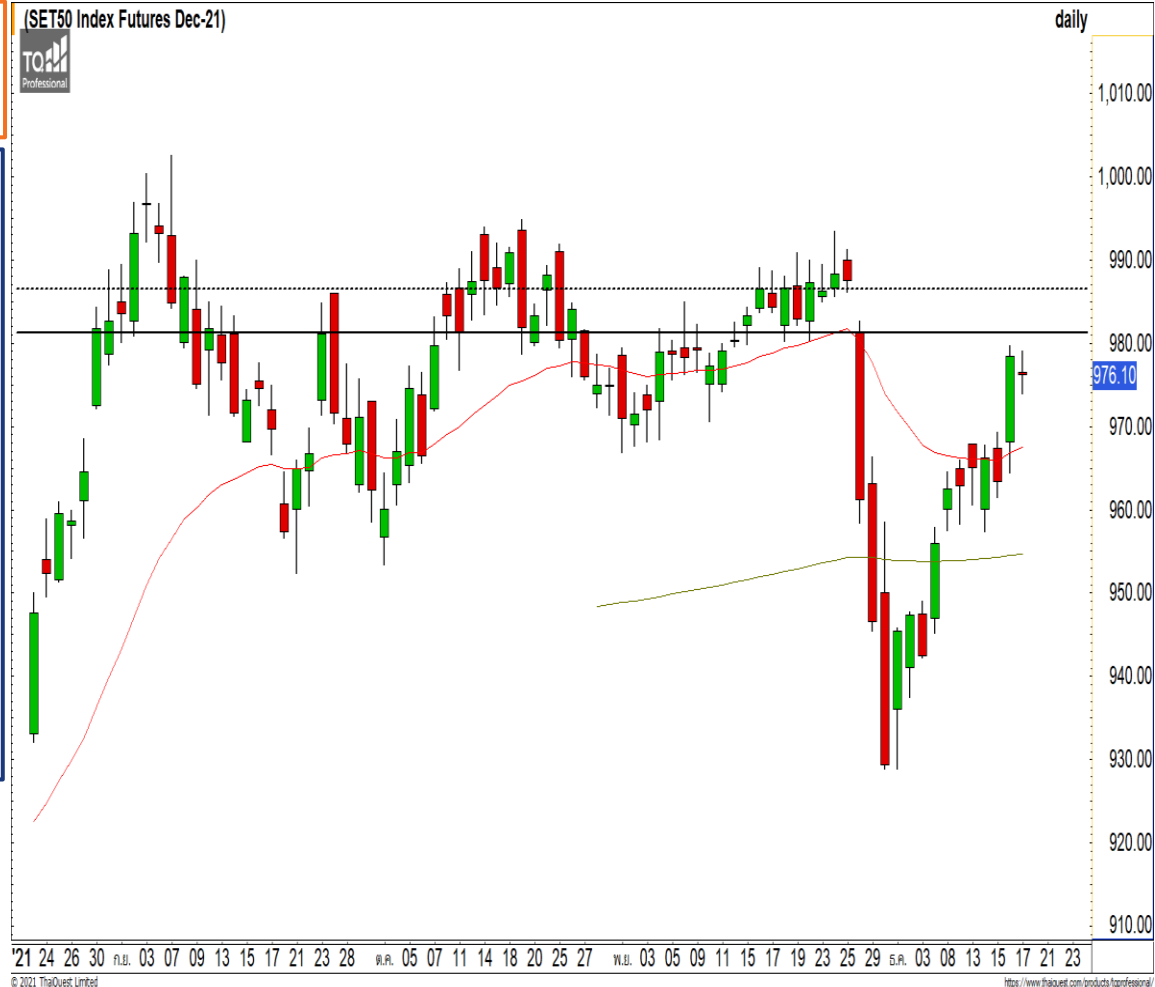
S50Z21

แนวรับ : 970/960

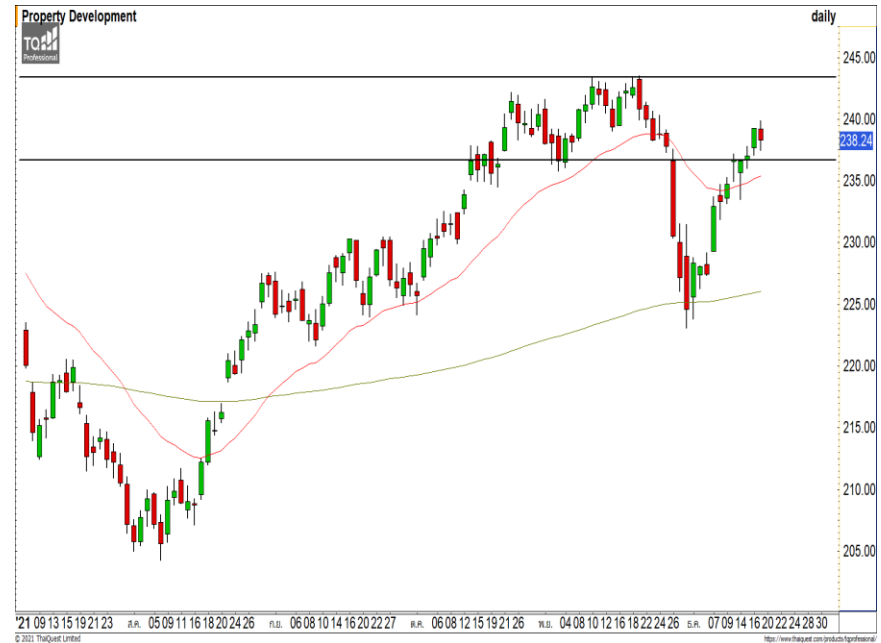
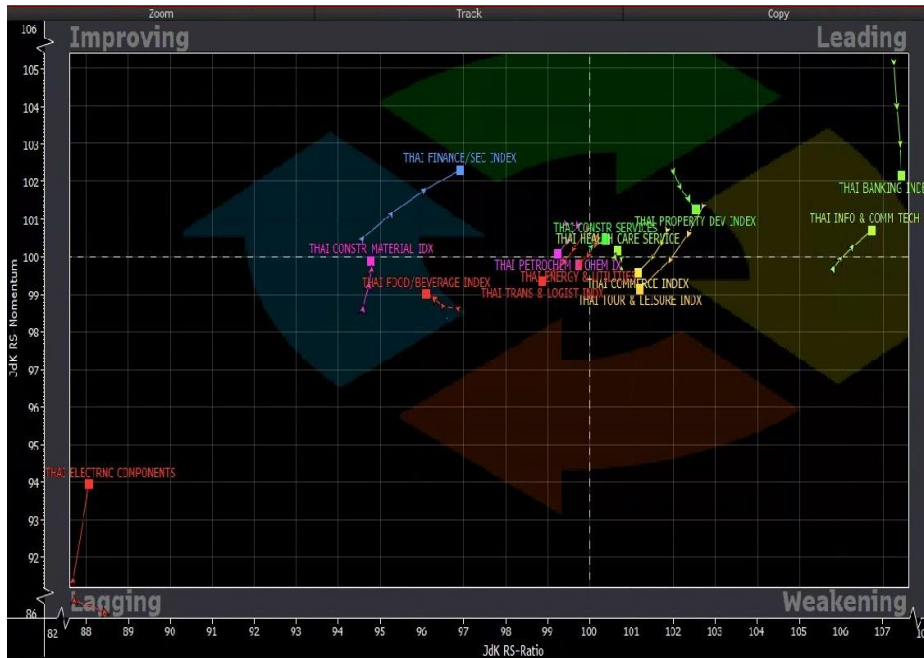
แนวต้าน : 980/985

S50Z21: ในสัปดาห์ดัชนีปรับตัวขึ้นมาแบบ V-Shape Technical Rebound จากแนวบริเวณ 930 จุด มองการปรับตัวต่อในระยะสั้นนั้นจำกัดและมีโอกาสที่จะพักตัวสะสมกำลังอีกระลอก วางแนวรับแรกที่ 970 จุด

- พอร์ตวางแนะ เปิด Short ที่ 980 จุด วางเป้าหมายทำกำไรที่ 970 จุด ตัดขาดทุนกรณีทะลุ 985 จุด



Sector Analysis



- กลุ่มที่น่าตลาดในช่วงนี้ได้แก่ BANK, CONS, PROP, ICT และ HELTH
- COMM และ TOUR พักตัวลงมาที่โซน Weakening
- กลุ่มที่ตามตลาดในช่วงนี้ได้แก่ TRANS, PETRO, ENER, FOOD, ETRON และ CONMAT
- FIN เป็นกลุ่มที่เริ่มสร้างฐานได้ดีขึ้นต่อเนื่องและเริ่มเห็นการฟื้นตัวที่ดี

พัฒนาอสังหาริมทรัพย์ ดัชนีฟื้นตัวขึ้นมาเผชิญแรงขายที่แนวต้าน 240 จุด แต่ยังสามารถประคองตัวไม่หลุดแนวรับ 236 จุด ฉะนั้นยังอยู่ในรอบของการฟื้นตัวโดยมีแนวต้านรอทดสอบที่บริเวณ 242-244 จุด

Weekly Trading

ORI

แนวรับ

แนวต้าน

11.50/11

12/12.50

ราคาเริ่มสร้างฐานที่สูงขึ้นแสดงถึงสัญญาณของทิศทางที่เริ่มกลับมาเป็นบวกอีกครั้ง วางแนวต้านแรกที่ 12 บาท และแนวต้านถัดไปที่ 12.50 บาท



AP (Thailand) PCL



AP

แนวรับ

แนวต้าน

9.40/9.20

9.75/10

ราคาประคองตัวอยู่เหนือแนวรับ 9.40 บาทซึ่งเป็นบริเวณจุด Breakout ของรอบนี้ มองราคากำลังอยู่ในรอบของการฟื้นตัว โดยมีแนวต้านถัดไปที่ 9.75 บาท และหากผ่านไปได้จะทำให้ Upside ในภาพหลักเปิดกว้างอีกครั้ง

DISCLAIMER: รายงานฉบับนี้จัดทำโดยบริษัทหลักทรัพย์ ฟินันเซีย ไซรัส จำกัด (มหาชน) “บริษัท” ข้อมูลที่ปรากฏในรายงานฉบับนี้ถูกจัดทำขึ้นบนพื้นฐานของแหล่งข้อมูลที่เราเชื่อหรือคิดว่ามีความน่าเชื่อถือ และ/หรือมีความถูกต้อง อย่างไรก็ตามบริษัทไม่รับรองความถูกต้องครบถ้วนของข้อมูลดังกล่าว ข้อมูลและความเห็นที่ปรากฏอยู่ในรายงานฉบับนี้อาจมีการเปลี่ยนแปลง แก้ไข หรือเพิ่มเติมได้ตลอดเวลาโดยไม่ต้องแจ้งให้ทราบล่วงหน้า บริษัทไม่มีความประสงค์ที่จะชักจูงหรือชี้ชวนให้ผู้ลงทุน ลงทุนซื้อหรือขายหลักทรัพย์ตามที่ปรากฏในรายงานฉบับนี้ รวมทั้งบริษัทไม่ได้รับประกันผลตอบแทนหรือราคาของหลักทรัพย์ตามข้อมูลที่ปรากฏแต่อย่างใด บริษัทจึงไม่รับผิดชอบต่อความเสียหายใดๆ ที่เกิดขึ้นจากการนำข้อมูลหรือความเห็นในรายงานฉบับนี้ไปใช้ไม่ว่ากรณีใดก็ตาม ผู้ลงทุนควรศึกษาข้อมูลและใช้ดุลยพินิจอย่างรอบคอบในการตัดสินใจลงทุน

บริษัทขอสงวนลิขสิทธิ์ในข้อมูลและความเห็นที่ปรากฏอยู่ในรายงานฉบับนี้ ห้ามมิให้ผู้ใดนำข้อมูลและความเห็นในรายงานฉบับนี้ไปใช้ประโยชน์ คัดลอก ตัดแปลง ทำซ้ำ นำออกแสดงหรือเผยแพร่ต่อสาธารณชนไม่ว่าทั้งหมดหรือบางส่วน โดยไม่ได้รับอนุญาตเป็นลายลักษณ์อักษรจากบริษัทล่วงหน้า การลงทุนในหลักทรัพย์มีความเสี่ยง ผู้ลงทุนควรศึกษาข้อมูลและพิจารณาอย่างรอบคอบก่อนการตัดสินใจลงทุน

บริษัทหลักทรัพย์ ฟินันเซีย ไซรัส จำกัด (มหาชน) อาจเป็นผู้ดูแลสภาพคล่อง (Market Maker) และผู้ออกใบสำคัญแสดงสิทธิอนุพันธ์ (Derivative Warrants) บนหลักทรัพย์ AAV, ADVANC, AEONTS, AMATA, ANAN, AOT, AP, BANPU, BBL, BCH, BCP, BCPG, BDMS, BEAUTY, BEC, BEM, BGRIM, BH, BJC, BLAND, BPP, BTS, CBG, CENTEL, CHG, CK, CKP, COM7, CPALL, CPF, CPN, DELTA, DTAC, EA, EGCO, EPG, ERW, ESSO, GFPT, GLOBAL, GPSC, GULF, GUNKUL, HANA, HMPRO, INTUCH, IRPC, IVL, JAS, JMT, KBANK, KCE, KKP, KTB, KTC, LH, MAJOR, MBK, MEGA, MINT, MTC, ORI, OSP, PLANB, PRM, PSH, PSL, PTG, PTT, PTTEP, PTTGC, QH, RATCH, ROBINS, RS, SAWAD, SCB, SCC, SGP, SIRI, SPALI, SPRC, STA, STEC, SUPER, TASCO, TCAP, THAI, THANI, TISCO, TKN, TMB, TOA, TOP, TPIPP, TRUE, TTW, TU, TVO, WHA และ SET50 Future โดยบริษัทฯ อาจจัดทำบทวิเคราะห์ของหลักทรัพย์อ้างอิงดังกล่าวนี้ ดังนั้น นักลงทุนควรศึกษารายละเอียดในหนังสือชี้ชวนของใบสำคัญแสดงสิทธิอนุพันธ์ดังกล่าวก่อนตัดสินใจลงทุน