

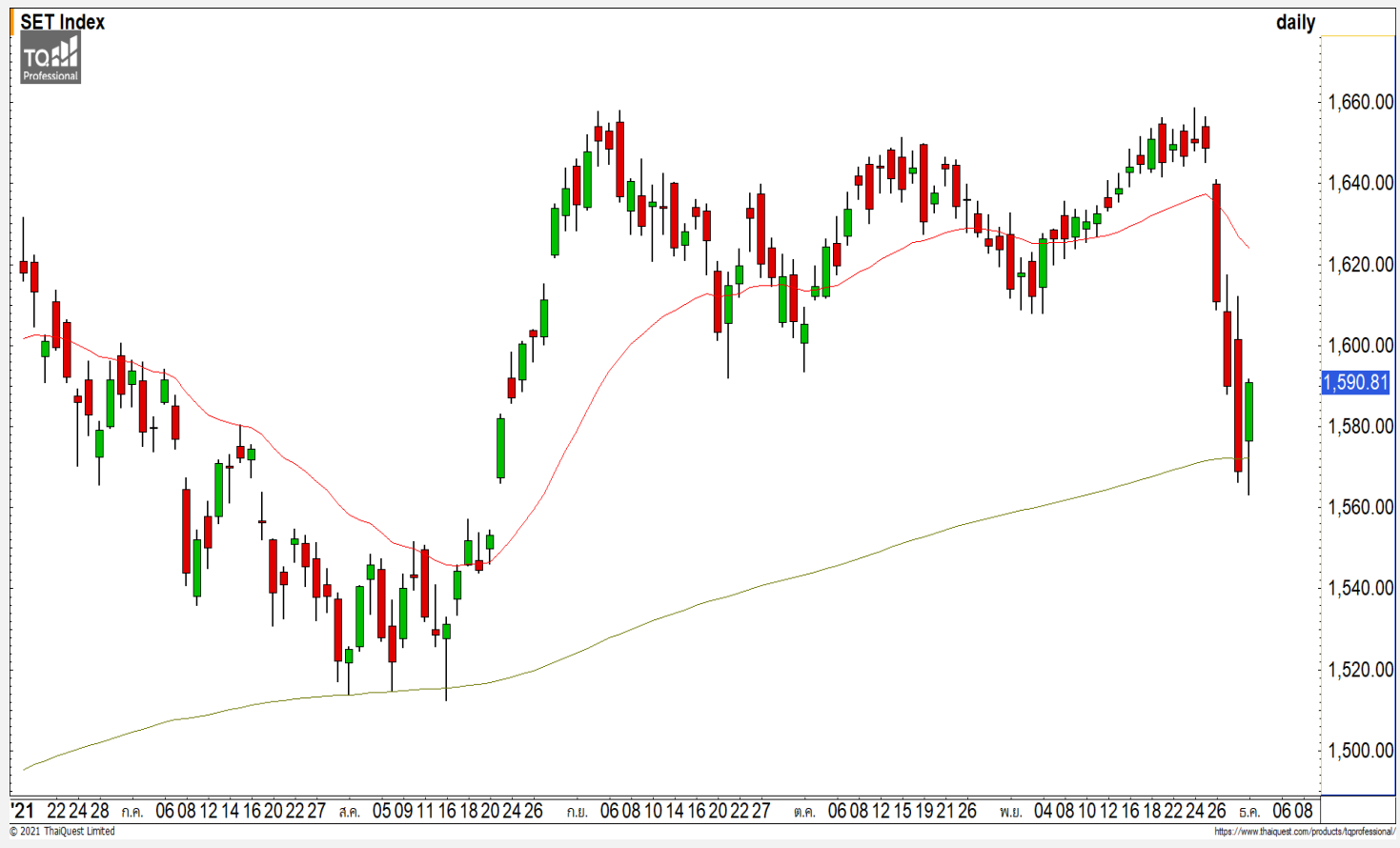


SET INDEX

ดัชนีเจอจุดในการสร้างฐาน

วานนี้ดัชนีปิดที่ระดับ 1590.81 จุด
(+22.12 จุด)

ภาพทางเทคนิครายวานนี้ดัชนีพักตัวลงมาใกล้แนวรับหลักที่ประเมินไว้ที่ 1560 จุด และมีแรงซื้อกลับขึ้นมาได้ตามที่ประเมินไว้ และยังสามารถขึ้นมาปิดเหนือระดับ 1575 จุด ซึ่งเป็นเส้นค่าเฉลี่ย 200 วัน มองดัชนีนั้นเจอจุดในการสร้างฐานของรอบนี้ โดยดัชนีจะสร้างฐานแกว่งตัวออกด้านข้างที่บริเวณแนวรับ 1560 จุด

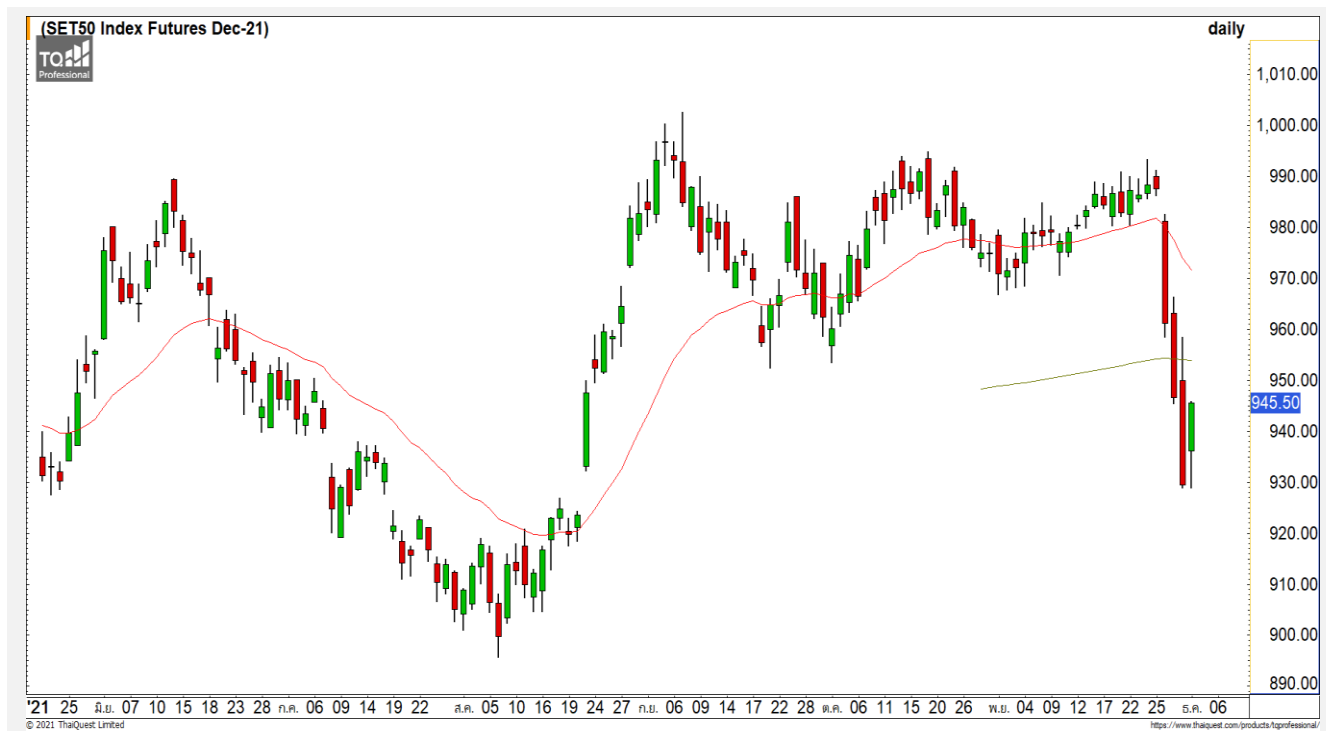


Technical Review

- S50Z21 : ดัชนีเจอฐานแนวรับที่ 930 จุด
- Momentum Trading : FORTH,SVOA
- Swing Trading : AIT,SPALI

แนวรับ	1580	1570
แนวต้าน	1595	1600

SET50 Index Futures



ดัชนีเจอฐานแนวรับที่ 930 จุด

1 ธ.ค. 64 นักลงทุนต่างชาติ Long สุทธิ
15,152 สัญญา
ค่า Basis ของ S50Z21 อยู่ที่ระดับ -0.89 จุด
ภาพทางเทคนิคความนี้ดัชนีพักตัวลงมาได้น้อยกว่าที่ประเมินไว้ โดยพักตัวลงไปไม่ถึงแนวรับ 925 จุด แล้วเจอแรงซื้อกลับขึ้นมาปิดเหนือระดับ 940 จุด มองดัชนีเจอจุดในการสร้างฐานของรอบนี้ที่บริเวณ 925 - 930 จุด คาดดัชนีพักตัวสร้างฐานสะสมที่บริเวณดังกล่าว

แนวรับ

940 935

แนวต้าน

948 953

Contracts	Long	Short	Net	YTD
Institution	56,181	56,940	-759	40,550
Foreign	135,344	120,192	15,152	-67,241
Local	131,462	145,855	-14,393	26,691

กลยุทธ์ S50Z21

- พอร์ตวางแนวรอเปิด Short ที่ 948 จุด วางเป้าหมายทำกำไรที่ 940 จุด ตัดขาดทุนกรณีทะลุ 953 จุด

SCC



Level 1 Level 2

Support	370	364
Resistance	380	390

SCC : ราคากำลังพักตัวลงมาสร้างฐานที่แนวรับ 370 บาท คาดราคาแกว่งตัว
สะสมกำลังออกด้านข้าง

KBANK



Level 1 Level 2

Support	131	126
Resistance	138	140.50

KBANK : ราคาพักตัวลงแรงลงที่แนวรับ 131 บาท แล้วเริ่มชะลอตัวการพักตัว
ลง มองราคากำลังสร้างฐานที่ระดับดังกล่าว

Momentum Trading

FORTH

Support	21.50
Resistance	22.90/23.80
Stop loss	20.50

คำแนะนำระยะสั้น (BUY)

ราคาหุ้นตัวขึ้นทะลุแนวต้านหลักที่ 21.50 บาท ขึ้นสร้างระดับ All Time High ด้วยปริมาณการซื้อขายที่หนาแน่น มองราคามีโอกาสปรับตัวได้ต่อเนื่อง



SVOA

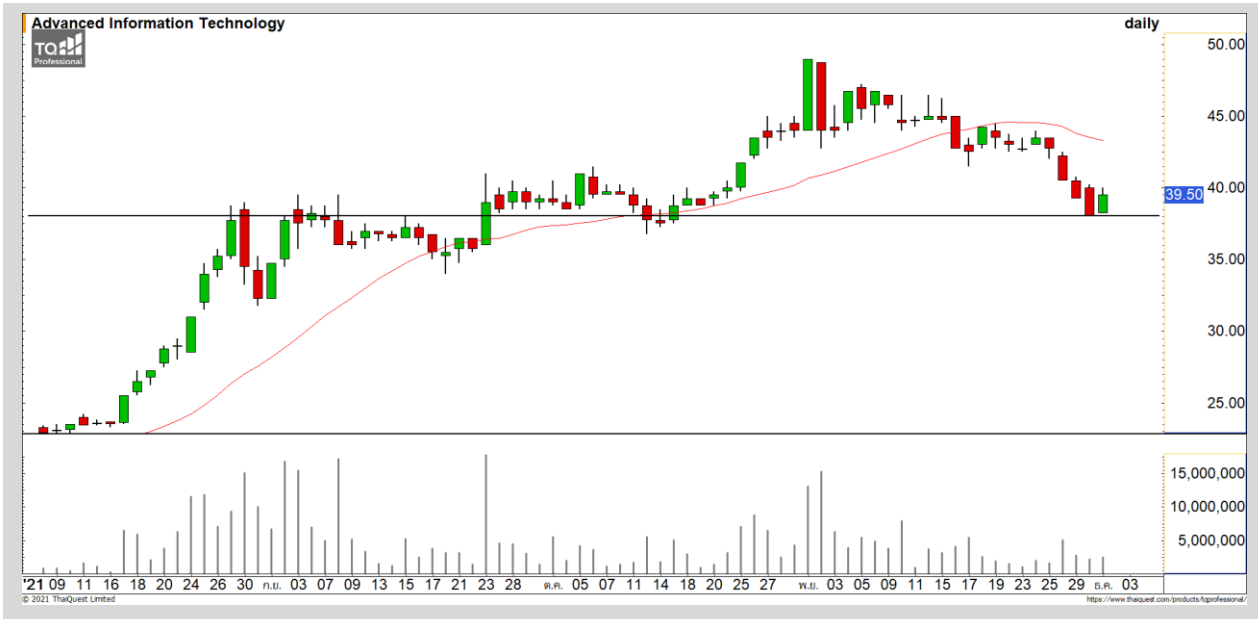
Support	3
Resistance	3.20/3.30
Stop loss	2.80

คำแนะนำระยะสั้น (BUY)

ราคาหุ้นตัวขึ้นมาขึ้นปิดเหนือแนวต้าน 3 บาทได้ เป็นการเข้าสู่รอบของการฟื้นตัวขึ้นต่อเนื่องด้วย Momentum แข็งแกร่ง



Swing Trading



Support	39
Resistance	41.50/42.50
Stop loss	37.50

คำแนะนำระยะสั้น (BUY)

ราคาพักตัวลงมาที่แนวรับหลักบริเวณ 39 บาท แล้วมีแรงซื้อกลับเข้ามาเกิดเป็นแท่งเทียนเชิงบวกรูปแบบ Bullish Harami คาดราคาจะจ่อกลับตัวระยะสั้น

AIT



Support	21.20
Resistance	22/22.50
Stop loss	20.60

คำแนะนำระยะสั้น (BUY)

ราคาพักตัวลงมาที่แนวรับหลักบริเวณ 21.20 บาท แล้วมีแรงซื้อกลับเข้ามาเกิดเป็นแท่งเทียนเชิงบวกรูปแบบ Bullish Harami คาดราคาจะจ่อกลับตัวระยะสั้น

SPALI

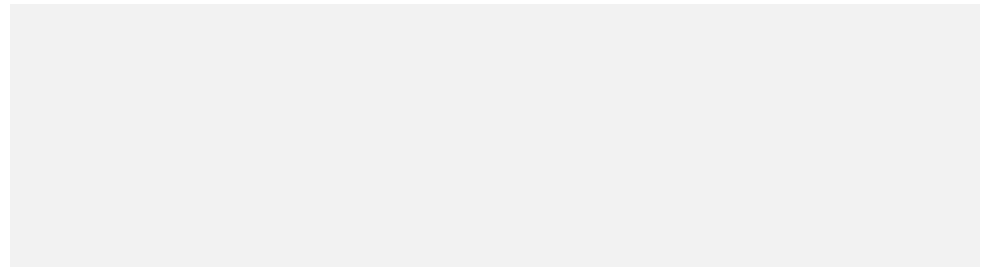


ไม่มีสัญญาณ

แนวรับ

แนวต้าน

- - - -



สอบถามข้อมูลเพิ่มเติม

โทรศัพท์ 02-658-9915

Email:

Line: @dw24

ตารางราคา

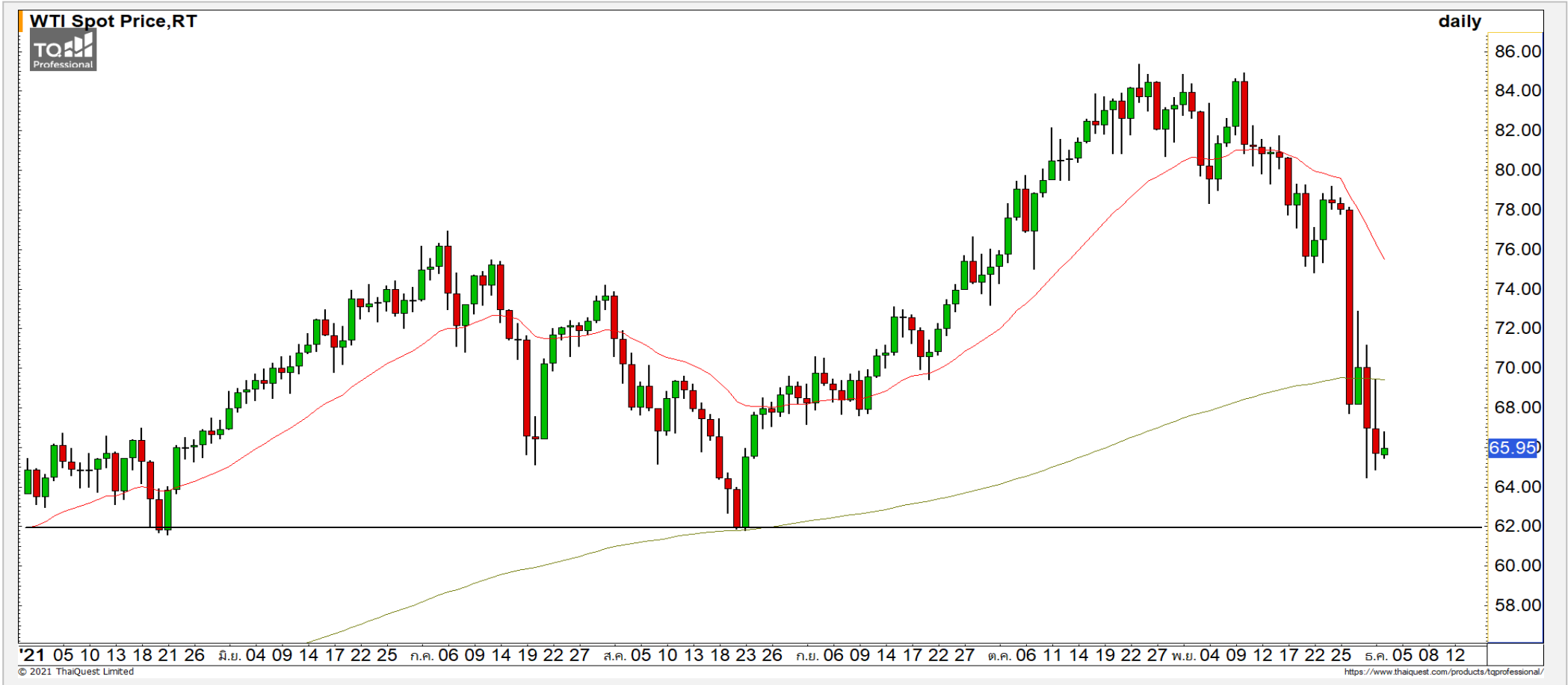
* ตารางราคาใช้เปรียบเทียบในการซื้อขายช่วง market open เท่านั้น ไม่รวมช่วง market call

Name	-	Implied Volatility	-
Underlying	-	Delta	-
Type	-	Listing Date	-
Strike	-	Last Trading Date	-
Conversion Ratio	-	Expire Date(Maturity Date)	-
Moneyness	-	outstanding (13-Jun-2021)	-

Underlying Bid*	DW Bid Price(THB) *				
	17-Jun-2021	18-Jun-2021	21-Jun-2021	22-Jun-2021	23-Jun-2021
-	-	-	-	-	-
-	-	-	-	-	-
-	-	-	-	-	-
-	-	-	-	-	-
-	-	-	-	-	-
-	-	-	-	-	-
-	-	-	-	-	-
-	-	-	-	-	-

COMMODITY MARKET

Crude Oil (WTI)



แนวรับ

64

แนวต้าน

62

68

70

ราคาน้ำมันดิบ WTI พักตัวลงต่อเนื่องลงมาหลุดแนวรับ 70 ดอลลาร์ ซึ่งเป็นเส้นค่าเฉลี่ย 200 วัน หากราคาน้ำมันดิบไม่สามารถกลับขึ้นไปยืนเหนือได้ จะทำให้ภาพหลักกลับมาเป็นลง มีแนวรับถัดมาที่ 64 ดอลลาร์

Gold Futures

แกว่งตัว Sideway Down

ภาพทางเทคนิคราคาทองคำราย 240 นาที ค่าคืนที่ผ่านมามีขึ้นตัวขึ้นทดสอบแนวต้าน 1790 ดอลลาร์แล้วไม่สามารถทะลุผ่านไปได้ มองราคาทองคำยังคงแกว่งตัวในแบบ Sideway Down วางแนวรับถัดมาที่ 1770 ดอลลาร์

คำแนะนำระยะสั้น GOZ21

- พอร์ต Long ต้นทุนที่ 1780 ดอลลาร์ ปิดทำกำไรที่ 1795 ดอลลาร์ไปแล้ว

วันที่ 1 ธ.ค. 2021
กองทุน SPDR ขายทองคำ 1.97 ตัน
ไว้ที่ระดับ 990.82 ตัน



	แนวรับ		แนวต้าน		
	1770	1760	1790	1808	
	Contracts	Long	Short	Net	YTD
Institution		9,425	8,466	959	3,062
Foreign		39,824	41,660	-1,836	-18,548
Local		29,762	28,885	877	15,486

Market Summary & Theoretical Price

SET50 Index Futures

Series	Settle	Change	Vol Contracts	Vol Change	OI	OI Change	Days to Delivery	Theoretical			Div. Yield	Fund Rate	Basis	Premium Discount
								Theoretical	Lower	Upper				
S50K20	891.8	0.0	71	0	0	0	-125	791.71	794.44	777.39	0.02%	1.75%	95.33	100.05
S50M20	875.3	0.0	50159	0	0	0	-93	793.65	795.68	783.00	0.38%	1.75%	78.92	81.70
S50N20	856.3	0.0	77	0	0	0	-62	795.47	796.82	788.37	1.04%	1.75%	59.87	60.83
S50U20	794.8	0.0	39907	0	0	0	-1	796.44	796.46	796.32	2.03%	1.75%	-1.67	-1.68
S50Z20	793.9	0.0	165665	0	373073	0	90	793.82	791.85	804.13	3.08%	1.75%	-2.53	0.08
S50H21	789.4	0.0	7086	0	13165	0	181	790.55	786.60	811.28	3.24%	1.75%	-7.03	-1.15

S50K20

Series	Settle	Change	Vol Contracts	Vol Change	OI	OI Change	Days to Delivery	Theoretical			Premium / Discount	Risk Free Rate
								Theoretical	Lower	Upper		
GFM20	25968.8398	0	211	0	542	0	-93	28369	28442	27988	-2400.30	1.75%
GFQ20	28980.6504	0	183	0	490	0	-33	28451	28477	28316	529.53	1.75%
GFV20	28360	0	76	0	303	0	29	28536	28513	28655	-175.82	1.75%

Gold Online Futures

Series	Settle	Change	Vol Contracts	Vol Change	OI	OI Change	Days to Delivery	Theoretical
GOM20	1768.80	0.00	7623	0	3082	0	-93	1886.64

USD Futures

Series	Settle	OI Change	Days to Delivery	Theoretical	Basis
USDK20	31.87	0.00	-125	31.32	0.23
USDM20	30.93	0.00	-93	31.40	-0.71
USDN20	31.38	0.00	-62	31.48	-0.25
USDU20	31.70	0.00	-1	31.63	0.06

DISCLAIMER: รายงานฉบับนี้จัดทำโดยบริษัทหลักทรัพย์ ฟินันเซีย ไซรัส จำกัด (มหาชน) "บริษัท" ข้อมูลที่ปรากฏในรายงานฉบับนี้ถูกจัดทำขึ้นบนพื้นฐานของแหล่งข้อมูลที่เราหรือเราเชื่อว่ามีความน่าเชื่อถือ และมีความถูกต้อง อย่างไรก็ตามบริษัทไม่รับรองความถูกต้องครบถ้วนของข้อมูลดังกล่าว ข้อมูลและความเห็นที่ปรากฏอยู่ในรายงานฉบับนี้อาจมีการเปลี่ยนแปลง แก้ไข หรือเพิ่มเติมได้ตลอดเวลาโดยไม่ต้องแจ้งให้ทราบล่วงหน้า บริษัทไม่มีความประสงค์ที่จะชักจูงหรือชี้ชวนให้ผู้ลงทุน ลงทุนซื้อหรือขายหลักทรัพย์ตามที่ปรากฏในรายงานฉบับนี้ รวมทั้งบริษัทไม่ได้รับประกันผลตอบแทนหรือราคาของหลักทรัพย์ตามข้อมูลที่ปรากฏแต่อย่างใด บริษัทจึงไม่รับผิดชอบต่อความเสียหายใดๆ ที่เกิดขึ้นจากการนำข้อมูลหรือความเห็นในรายงานฉบับนี้ไปใช้ไม่ว่ากรณีใดก็ตาม ผู้ลงทุนควรศึกษาข้อมูลและใช้ดุลยพินิจอย่างรอบคอบในการตัดสินใจลงทุน

บริษัทขอสงวนลิขสิทธิ์ในข้อมูลและความเห็นที่ปรากฏอยู่ในรายงานฉบับนี้ ห้ามมิให้ผู้ใดนำข้อมูลและความเห็นในรายงานฉบับนี้ไปใช้ประโยชน์ คัดลอก ตัดแปลง ทำซ้ำ นำออกแสดงหรือเผยแพร่ต่อสาธารณชนไม่ว่าทั้งหมดหรือบางส่วน โดยไม่ได้รับอนุญาตเป็นลายลักษณ์อักษรจากบริษัทล่วงหน้า การลงทุนในหลักทรัพย์มีความเสี่ยง ผู้ลงทุนควรศึกษาข้อมูลและพิจารณาอย่างรอบคอบก่อนการตัดสินใจลงทุน

บริษัทหลักทรัพย์ ฟินันเซีย ไซรัส จำกัด (มหาชน) อาจเป็นผู้ดูแลสภาพคล่อง (Market Maker) และผู้ออกใบสำคัญแสดงสิทธิอนุพันธ์ (Derivative Warrants) บนหลักทรัพย์ AAV, ADVANC, AEONTS, AMATA, ANAN, AOT, AP, BANPU, BBL, BCH, BCP, BCPG, BDMS, BEAUTY, BEC, BEM, BGRIM, BH, BJC, BLAND, BPP, BTS, CBG, CENTEL, CHG, CK, CKP, COM7, CPALL, CPF, CPN, DELTA, DTAC, EA, EGCO, EPG, ERW, ESSO, GFPT, GLOBAL, GPSC, GULF, GUNKUL, HANA, HMPRO, INTUCH, IRPC, IVL, JAS, JMT, KBANK, KCE, KKP, KTB, KTC, LH, MAJOR, MBK, MEGA, MINT, MTC, ORI, OSP, PLANB, PRM, PSH, PSL, PTG, PTT, PTTEP, PTTGC, QH, RATCH, ROBINS, RS, SAWAD, SCB, SCC, SGP, SIRI, SPALI, SPRC, STA, STEC, SUPER, TASCO, TCAP, THAI, THANI, TISCO, TKN, TMB, TOA, TOP, TPIPP, TRUE, TTW, TU, TVO, WHA และ SET50 Future โดยบริษัทฯ อาจจัดทำบทวิเคราะห์ของหลักทรัพย์อ้างอิงดังกล่าว ดังนั้น นักลงทุนควรศึกษารายละเอียดในหนังสือชี้ชวนของใบสำคัญแสดงสิทธิอนุพันธ์ดังกล่าวก่อนตัดสินใจลงทุน

หมายเหตุ: ประธานกรรมการของบริษัทหลักทรัพย์ ฟินันเซีย ไซรัส จำกัด (มหาชน) ดำรงตำแหน่งเป็นกรรมการของบริษัท ทู คอร์ปอเรชั่น จำกัด (มหาชน)

Remark : FSS's Chairman is a TRUE's director.