

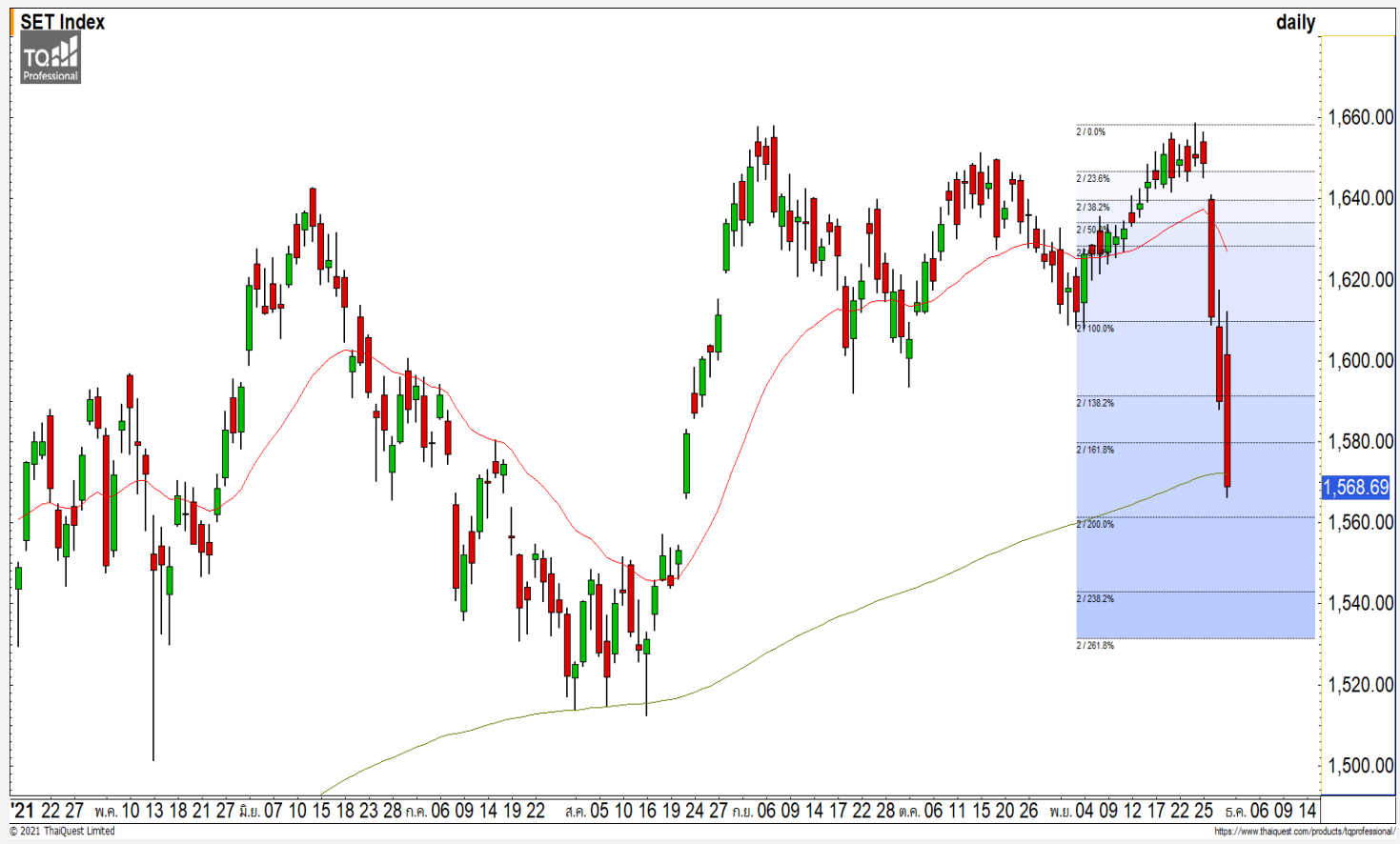


## SET INDEX

ระยะสั้นพักตัวลงต่อหลังหลุด  
1575 จุด

วานนี้ดัชนีปิดที่ระดับ 1568.69 จุด  
(-21 จุด)

ภาพทางเทคนิครายวานนี้ดัชนีพักตัวลงแรงต่อเนื่องและหลุดแนวรับหลัก 1575 จุดซึ่งเป็นเส้นค่าเฉลี่ย 200 วันลงมา ทำให้ดัชนีมีโอกาสได้เห็นการพักตัวลงต่อ แต่ทองการพักตัวของดัชนีในรอบนี้นั้นเป็นจังหวะในการเข้ารับเล่นแต่งที่ดี วางแนวรับที่บริเวณ 1550-1560 จุด เนื่องจากสถิติต้นปีจะให้ตอบแทนเป็นบวกถึง 9 ใน 10 ปีที่ผ่านมา

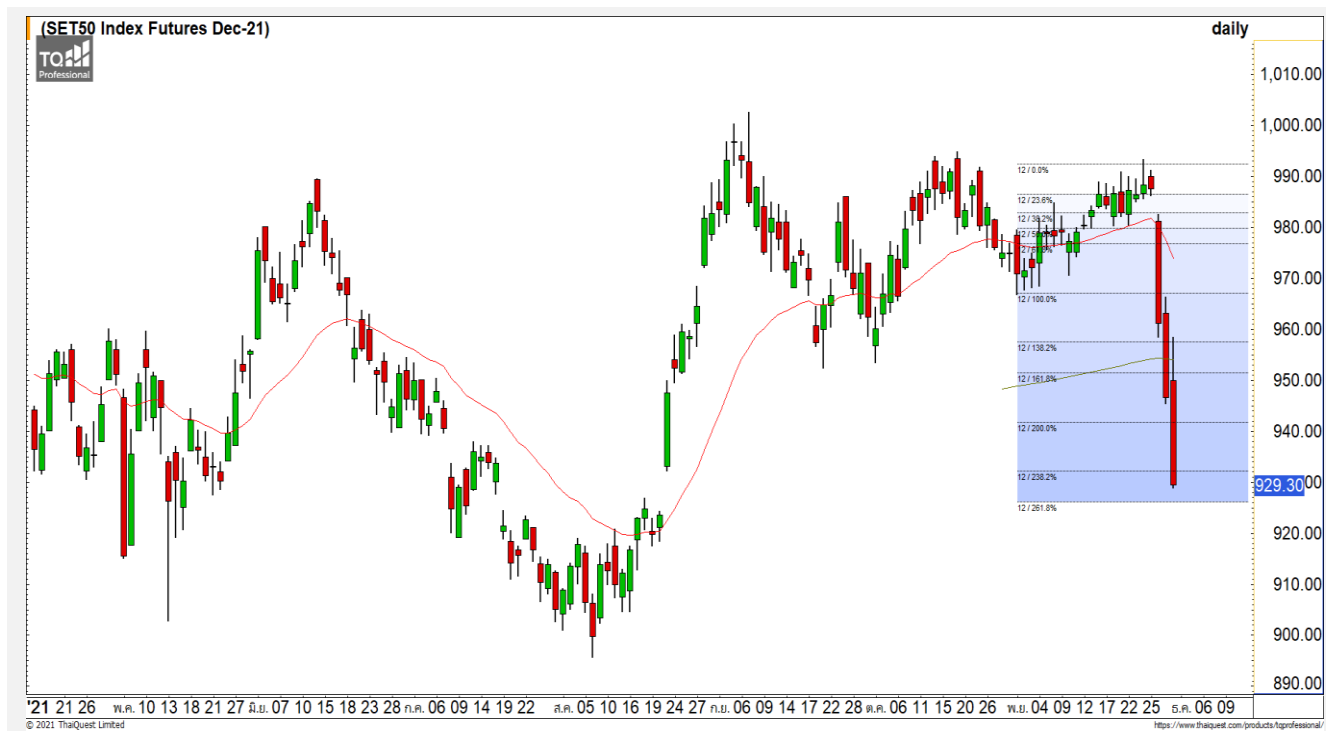


## Technical Review

- S50Z21 : พักตัวลงต่อที่แนวรับ 925 จุด
- Momentum Trading : HANA,CHG
- Swing Trading : KBANK,KKP

แนวรับ	1560	1550
แนวต้าน	1580	1585

# SET50 Index Futures



## พักตัวลงต่อที่แนวรับ 925 จุด

30 พ.ย. 64 นักลงทุนต่างชาติ Short สุทธิ  
4,415 สัญญา

ค่า Basis ของ S50Z21 อยู่ที่ระดับ -0.89 จุด

ภาพทางเทคนิคคราย 60 นาที วานนี้ดัชนีพักตัว  
ลงแรงหลุดแนวรับหลักที่ 950 จุด ซึ่งเป็นแนวรับของเส้น  
ค่าเฉลี่ย 200 วัน และยังหลุดแนวรับถัดมาที่ 940 จุด  
ทำให้ดัชนีไหลลึกลงต่อเนื่องไปที่ 925 จุด ที่ระดับ  
Fibonacci 261.8% และประกอบกับสถิติที่ผลตอบแทน  
ของต้นปีที่เป็นบวก 9 ใน 10 ปี

## กลยุทธ์ S50Z21

- พอร์ตวางแนวรอเปิด Long ที่ 925 จุด  
วางเป้าหมายทำกำไรที่ 940 จุด ตัดขาดทุนกรณี  
หลุด 915 จุด

### แนวรับ

925 915

### แนวต้าน

940 945

Contracts	Long	Short	Net	YTD
Institution	67,746	63,743	4,003	41,309
Foreign	135,190	139,605	-4,415	-82,393
Local	159,238	158,826	412	41,084

SCC



	Level 1	Level 2
<b>Support</b>	370	364
<b>Resistance</b>	380	390

**SCC** : ราคาพักตัวลงต่อเนื่องลงมาที่แนวรับหลักบริเวณ 364-370 บาท มองราคาชะลอตัวลงและสร้างฐานที่ระดับดังกล่าว

BBL



	Level 1	Level 2
<b>Support</b>	111.50	108
<b>Resistance</b>	115	118

**BBL** : ราคาพักตัวลงแรงลงที่แนวรับ 111.50 บาท มองระยะสั้นราคามีโอกาสสร้างฐานการฟื้นตัวกลับที่ระดับดังกล่าว

# Momentum Trading

HANA

<b>Support</b>	92.75
<b>Resistance</b>	95/96
<b>Stop loss</b>	90

## คำแนะนำระยะสั้น (BUY)

ราคาปรับตัวขึ้นทะลุ Downtrend Line ของรอบการพักตัวระยะสั้นขึ้นมา โดยรอบของการพักตัวก่อนหน้านี้ลงน้อยกว่าตลาด เป็นหนึ่งในหุ้นที่ความแข็งแกร่งมากกว่าตลาด



CHG

<b>Support</b>	3.80
<b>Resistance</b>	4
<b>Stop loss</b>	3.60

## คำแนะนำระยะสั้น (BUY)

ราคาสามารถบวกสวนตลาดขึ้นมาได้เป็นหนึ่งในหุ้นที่แข็งแกร่งกว่าตลาดในรอบนี้ โดยประคองตัวไม่หลุดแนวรับ 3.80 บาท มองราคายังอยู่ในรอบของการปรับตัว วางแนวต้านถัดไปที่ 4 บาท



# Swing Trading



Support	130
Resistance	136.50/138
Stop loss	125

## คำแนะนำระยะสั้น (BUY)

ราคาพักตัวลงมาที่แนวรับหลัก บริเวณ 130-131 บาท มองราคากำลังสร้างฐานที่ระดับดังกล่าว จึงเป็นจังหวะเข้าสะสมที่ดี

KBANK



Support	56.75
Resistance	58/59
Stop loss	55.50

## คำแนะนำระยะสั้น (BUY)

ราคาพักตัวกลับลงมาที่แนวรับหลัก เดิมที่ 56.75 บาท ซึ่งเป็นฐานของรอบที่ผ่าน มา มองราคาสร้างฐานสะสมกำลังอีกครั้งที่ระดับดังกล่าว

KKP



## ไม่มีสัญญา

แนวรับ

แนวต้าน

- - - -



สอบถามข้อมูลเพิ่มเติม

โทรศัพท์ 02-658-9915

Email:

Line: @dw24

### ตารางราคา

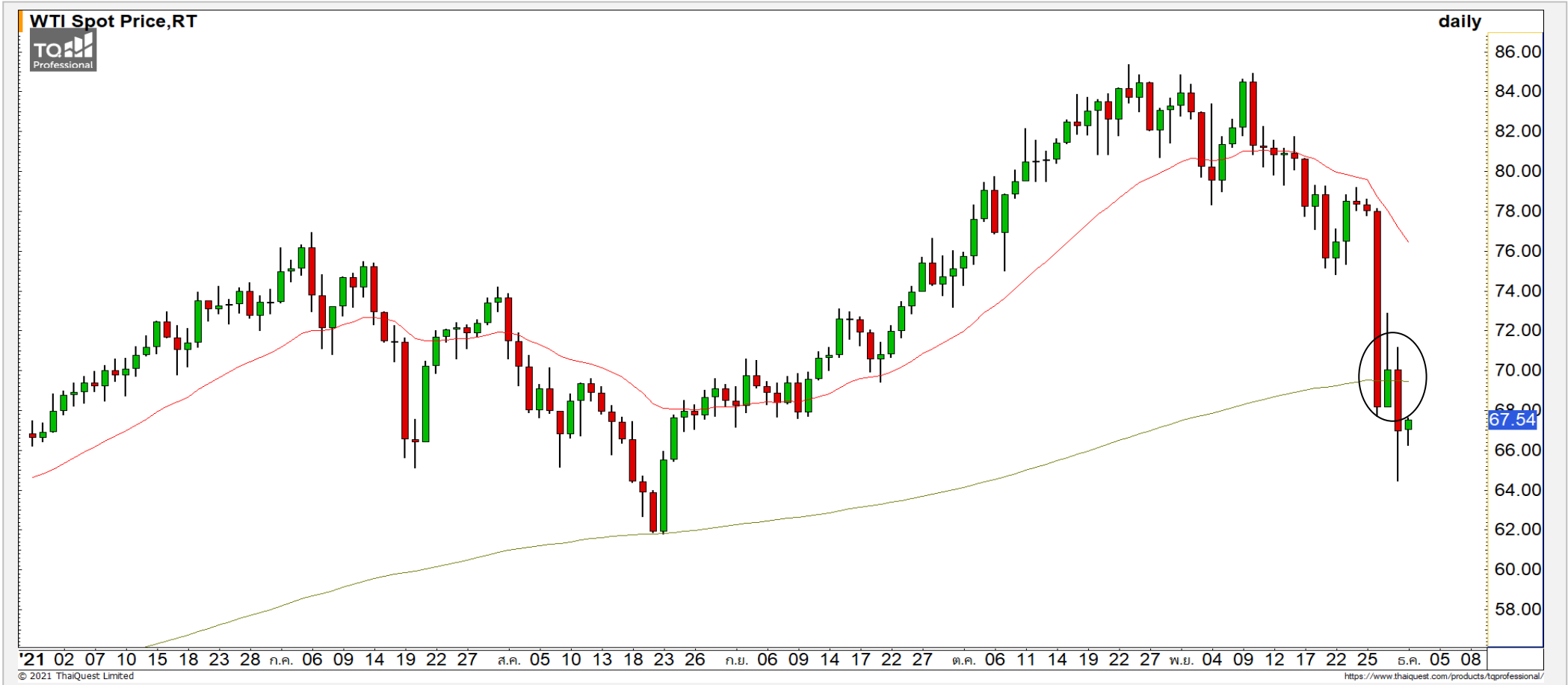
\* ตารางราคาใช้เปรียบเทียบในการซื้อขายช่วง market open เท่านั้น ไม่รวมช่วง market call

<b>Name</b>	-	<b>Implied Volatility</b>	-
<b>Underlying</b>	-	<b>Delta</b>	-
<b>Type</b>	-	<b>Listing Date</b>	-
<b>Strike</b>	-	<b>Last Trading Date</b>	-
<b>Conversion Ratio</b>	-	<b>Expire Date(Maturity Date)</b>	-
<b>Moneyness</b>	-	<b>outstanding (13-Jun-2021)</b>	-

Underlying Bid*	DW Bid Price(THB) *				
	17-Jun-2021	18-Jun-2021	21-Jun-2021	22-Jun-2021	23-Jun-2021
-	-	-	-	-	-
-	-	-	-	-	-
-	-	-	-	-	-
-	-	-	-	-	-
-	-	-	-	-	-
-	-	-	-	-	-
-	-	-	-	-	-
-	-	-	-	-	-

# COMMODITY MARKET

## Crude Oil (WTI)



แนวรับ

66

62.50

แนวต้าน

70

74

ราคาน้ำมันดิบ WTI พักตัวลงต่อเนื่องลงมาหลุดแนวรับ 70 ดอลลาร์ ซึ่งเป็นเส้นค่าเฉลี่ย 200 วัน หากราคาน้ำมันดิบไม่สามารถกลับขึ้นไปยืนเหนือได้ จะทำให้ภาพหลักกลับมาเป็นลง

# Gold Futures

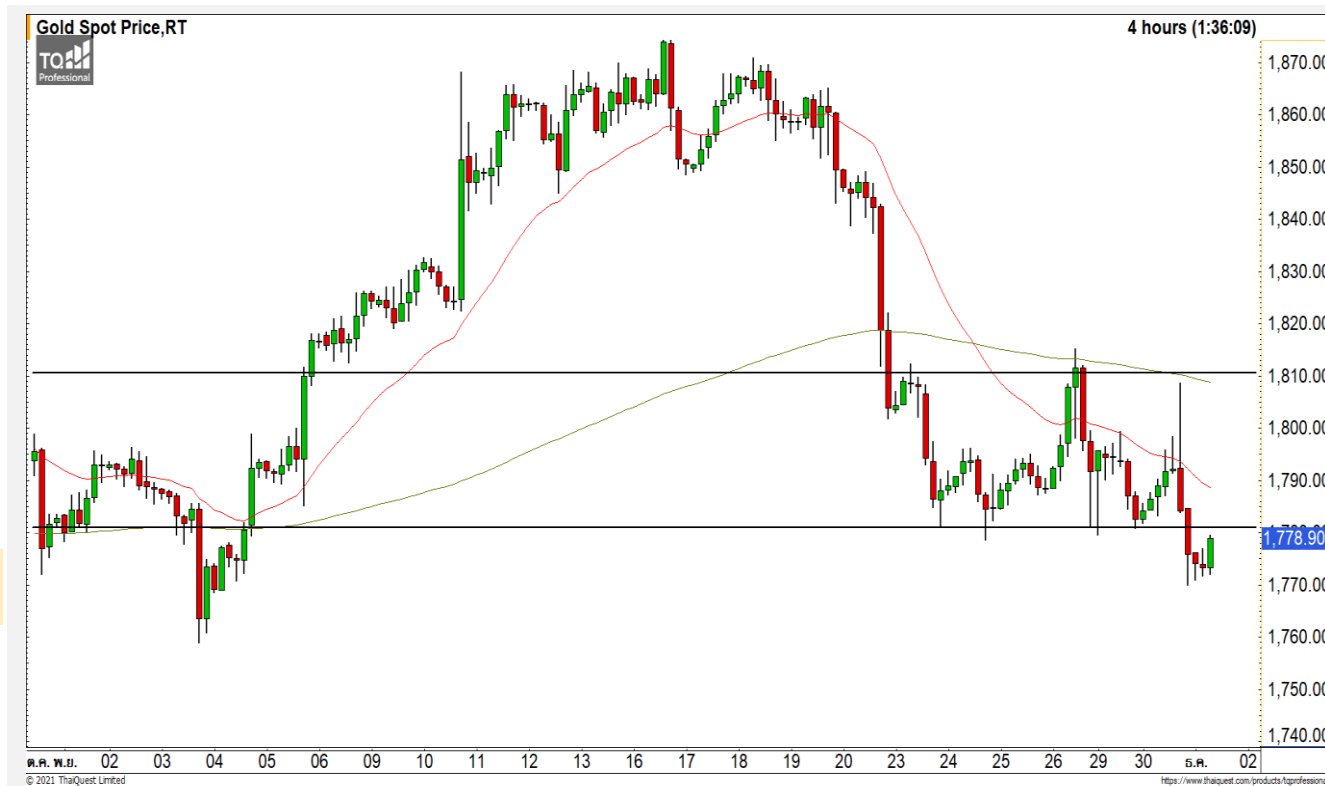
## ผันผวนหนักก่อนหลุดแนวรับ 1780 ดอลลาร์

ภาพทางเทคนิคราคาทองคำราย 240 นาที ค่าคืนที่ผ่านมามีผันผวนหนักก่อนที่จะพักตัวลงมาหลุดแนวรับของกรอบการแกว่งตัวที่ 1780 ดอลลาร์ มองราคาทองคำมีทิศทางเชิงลบอีกครั้ง และถึงรอบของการพักตัวต่อเข้ามาวางแนวรับถัดมาที่ 1770 ดอลลาร์

## คำแนะนำระยะสั้น GOZ21

- พอร์ต Long ต้นทุนที่ 1780 ดอลลาร์ ปิดทำกำไรที่ 1795 ดอลลาร์ไปแล้ว

วันที่ 30 พ.ย. 2021  
กองทุน SPDR คงการถือทองคำ  
ไว้ที่ระดับ 992.85 ตัน



	แนวรับ		แนวต้าน		
	1770	1760	1780	1795	
<b>Contracts</b>		<b>Long</b>	<b>Short</b>	<b>Net</b>	<b>YTD</b>
<b>Institution</b>		3,729	4,978	-1,249	2,103
<b>Foreign</b>		16,938	16,995	-57	-16,712
<b>Local</b>		14,399	13,093	1,306	14,609



## Market Summary & Theoretical Price

### SET50 Index Futures

Series	Settle	Change	Vol Contracts	Vol Change	OI	OI Change	Days to Delivery	Theoretical			Div. Yield	Fund Rate	Basis	Premium Discount
								Theoretical	Lower	Upper				
S50K20	891.8	0.0	71	0	0	0	-125	791.71	794.44	777.39	0.02%	1.75%	95.33	100.05
S50M20	875.3	0.0	50159	0	0	0	-93	793.65	795.68	783.00	0.38%	1.75%	78.92	81.70
S50N20	856.3	0.0	77	0	0	0	-62	795.47	796.82	788.37	1.04%	1.75%	59.87	60.83
S50U20	794.8	0.0	39907	0	0	0	-1	796.44	796.46	796.32	2.03%	1.75%	-1.67	-1.68
S50Z20	793.9	0.0	165665	0	373073	0	90	793.82	791.85	804.13	3.08%	1.75%	-2.53	0.08
S50H21	789.4	0.0	7086	0	13165	0	181	790.55	786.60	811.28	3.24%	1.75%	-7.03	-1.15

### S50K20

Series	Settle	Change	Vol Contracts	Vol Change	OI	OI Change	Days to Delivery	Theoretical			Premium / Discount	Risk Free Rate
								Theoretical	Lower	Upper		
GFM20	25968.8398	0	211	0	542	0	-93	28369	28442	27988	-2400.30	1.75%
GFQ20	28980.6504	0	183	0	490	0	-33	28451	28477	28316	529.53	1.75%
GFV20	28360	0	76	0	303	0	29	28536	28513	28655	-175.82	1.75%

### Gold Online Futures

Series	Settle	Change	Vol Contracts	Vol Change	OI	OI Change	Days to Delivery	Theoretical
GOM20	1768.80	0.00	7623	0	3082	0	-93	1886.64

### USD Futures

Series	Settle	OI Change	Days to Delivery	Theoretical	Basis
USDK20	31.87	0.00	-125	31.32	0.23
USDM20	30.93	0.00	-93	31.40	-0.71
USDN20	31.38	0.00	-62	31.48	-0.25
USDU20	31.70	0.00	-1	31.63	0.06

**DISCLAIMER:** รายงานฉบับนี้จัดทำโดยบริษัทหลักทรัพย์ ฟินันเซีย ไซรัส จำกัด (มหาชน) "บริษัท" ข้อมูลที่ปรากฏในรายงานฉบับนี้ถูกจัดทำขึ้นบนพื้นฐานของแหล่งข้อมูลที่เราหรือเราเชื่อว่ามีความน่าเชื่อถือ และมีความถูกต้อง อย่างไรก็ตามบริษัทไม่รับรองความถูกต้องครบถ้วนของข้อมูลดังกล่าว ข้อมูลและความเห็นที่ปรากฏอยู่ในรายงานฉบับนี้อาจมีการเปลี่ยนแปลง แก้ไข หรือเพิ่มเติมได้ตลอดเวลาโดยไม่ต้องแจ้งให้ทราบล่วงหน้า บริษัทไม่มีความประสงค์ที่จะชักจูงหรือชี้ชวนให้ผู้ลงทุน ลงทุนซื้อหรือขายหลักทรัพย์ตามที่ปรากฏในรายงานฉบับนี้ รวมทั้งบริษัทไม่ได้รับประกันผลตอบแทนหรือราคาของหลักทรัพย์ตามข้อมูลที่ปรากฏแต่อย่างใด บริษัทจึงไม่รับผิดชอบต่อความเสียหายใดๆ ที่เกิดขึ้นจากการนำข้อมูลหรือความเห็นในรายงานฉบับนี้ไปใช้ไม่ว่ากรณีใดก็ตาม ผู้ลงทุนควรศึกษาข้อมูลและใช้ดุลยพินิจอย่างรอบคอบในการตัดสินใจลงทุน

บริษัทขอสงวนลิขสิทธิ์ในข้อมูลและความเห็นที่ปรากฏอยู่ในรายงานฉบับนี้ ห้ามมิให้ผู้ใดนำข้อมูลและความเห็นในรายงานฉบับนี้ไปใช้ประโยชน์ คัดลอก ดัดแปลง ทำซ้ำ นำออกแสดงหรือเผยแพร่ต่อสาธารณชนไม่ว่าทั้งหมดหรือบางส่วน โดยไม่ได้รับอนุญาตเป็นลายลักษณ์อักษรจากบริษัทล่วงหน้า การลงทุนในหลักทรัพย์มีความเสี่ยง ผู้ลงทุนควรศึกษาข้อมูลและพิจารณาอย่างรอบคอบก่อนการตัดสินใจลงทุน

บริษัทหลักทรัพย์ ฟินันเซีย ไซรัส จำกัด (มหาชน) อาจเป็นผู้ดูแลสภาพคล่อง (Market Maker) และผู้ออกใบสำคัญแสดงสิทธิอนุพันธ์ (Derivative Warrants) บนหลักทรัพย์ AAV, ADVANC, AEONTS, AMATA, ANAN, AOT, AP, BANPU, BBL, BCH, BCP, BCPG, BDMS, BEAUTY, BEC, BEM, BGRIM, BH, BJC, BLAND, BPP, BTS, CBG, CENTEL, CHG, CK, CKP, COM7, CPALL, CPF, CPN, DELTA, DTAC, EA, EGCO, EPG, ERW, ESSO, GFPT, GLOBAL, GPSC, GULF, GUNKUL, HANA, HMPRO, INTUCH, IRPC, IVL, JAS, JMT, KBANK, KCE, KKP, KTB, KTC, LH, MAJOR, MBK, MEGA, MINT, MTC, ORI, OSP, PLANB, PRM, PSH, PSL, PTG, PTT, PTTEP, PTTGC, QH, RATCH, ROBINS, RS, SAWAD, SCB, SCC, SGP, SIRI, SPALI, SPRC, STA, STEC, SUPER, TASCOS, TCAP, THAI, THANI, TISCO, TKN, TMB, TOA, TOP, TPIPP, TRUE, TTW, TU, TVO, WHA และ SET50 Future โดยบริษัทฯ อาจจัดทำบทวิเคราะห์ของหลักทรัพย์อ้างอิงดังกล่าว ดังนั้น นักลงทุนควรศึกษารายละเอียดในหนังสือชี้ชวนของใบสำคัญแสดงสิทธิอนุพันธ์ดังกล่าวก่อนตัดสินใจลงทุน

หมายเหตุ: ประธานกรรมการของบริษัทหลักทรัพย์ ฟินันเซีย ไซรัส จำกัด (มหาชน) ดำรงตำแหน่งเป็นกรรมการของบริษัท ทรู คอร์ปอเรชั่น จำกัด (มหาชน)

Remark : FSS's Chairman is a TRUE's director.