



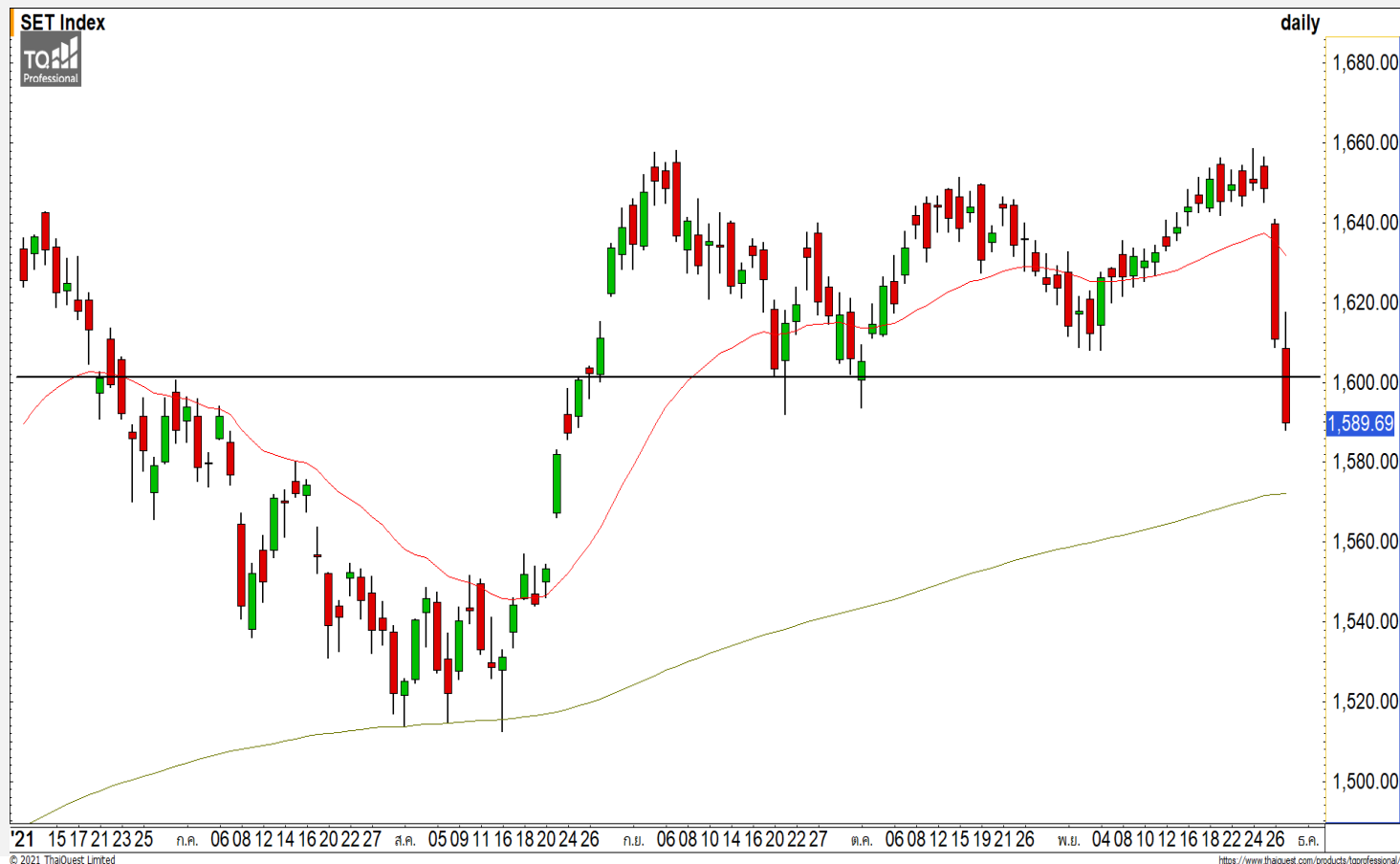
## SET INDEX

## พื้นที่ระยะสั้นขึ้นทดสอบ

1600 จุด

วานนี้ดัชนีปิดที่ระดับ 1589.69 จุด  
( -20.92 จุด )

ภาพทางเทคนิคราย 60 นาที วานี้ดัชนียังพักตัวลงแรงต่อเนื่องทำให้ดัชนีหลุดแนวรับทางจิตวิทยาที่บริเวณ 1600-1605 จุดลงมา ส่งผลให้ดัชนีพักตัวลงต่อเนื่องโดยมองระยะสั้นดัชนีมีโอกาที่จะปรับตัวกลับขึ้นมาทดสอบแนวต้าน 1600 จุดอีก絡หากสามารถยืนได้จะเป็นการเข้าสู่อรอบของการฟื้นตัวระยะสั้น แต่หากยืนไม่ได้ดัชนียังคงพักตัวไม่เสร็จ



## Technical Review

- S50Z21 : มีโอกาสปรับตัวกลับได้บ้าง
- Momentum Trading : SMD,SIS
- Swing Trading : TKS,NSL

แนวรับ	1585	1580
แนวต้าน	1600	1610



## KBANK



**Level 1**                      **Level 2**

**Support**

135

132

**Resistance**

137.75

143.50

**KBANK** : ราคาพักตัวลงหลุดแนวรับแรกที่ 137.75 บาท เป็นการสิ้นสุดรอบของการฟื้นตัวและเข้าสู่รอบของการพักตัวสร้างฐานใหม่อีกครั้ง

## SCB



**Level 1**

**Level 2**

**Support**

122.25

118

**Resistance**

127

130

**SCB** : ราคาพักตัวหลุดแนวรับแรกที่ 127 บาท เป็นสิ้นสุดรอบของการฟื้นตัวและเข้าสู่รอบของการพักตัวสร้างฐานสะสมกำลังใหม่อีกครั้ง

# Momentum Trading

SMD

<b>Support</b>	14.30
<b>Resistance</b>	15.30/15.60
<b>Stop loss</b>	13.90

## คำแนะนำระยะสั้น (BUY)

ราคาฟื้นตัวขึ้นทะลุแนวต้าน 14.30 บาทด้วยปริมาณการซื้อขายที่หนาแน่นสวนตลาดขึ้นมา ถือเป็นหนึ่งในหุ้นที่แข็งแกร่งกว่าตลาดในรอบนี้ วางแนวต้านถัดไปที่ 15.30 บาท



SIS

<b>Support</b>	40.50
<b>Resistance</b>	43/44
<b>Stop loss</b>	39.25

## คำแนะนำระยะสั้น (BUY)

ราคาสามารถบวกสวนตลาดขึ้นมาได้เป็นหนึ่งในหุ้นที่แข็งแกร่งกว่าตลาดในรอบนี้ โดยประคองตัวไม่หลุดแนวรับ 40.50 บาท มองราคายังอยู่ในรอบของการฟื้นตัว วางแนวต้านถัดไปที่ 43 บาท



# Swing Trading



Support	12.90
Resistance	13.80/14.30
Stop loss	12.50

## คำแนะนำระยะสั้น (BUY)

ราคาประกอบไม่หลุดแนวรับแรกที่ 12.90 บาท โดยราคายังอยู่ในกรอบของการฟื้นตัวขึ้นทดสอบแนวต้าน 13.80 บาท และ 14.30 บาท เนื่องจากราคายังอยู่ในทิศทางเชิงบวก

TKS



Support	18.50
Resistance	19.40/20
Stop loss	18

## คำแนะนำระยะสั้น (BUY)

ราคากำลังอยู่ในทิศทางเชิงบวก โดยล่าสุดราคากำลังพักตัวลงมาที่แนวรับ 18.50 บาท คาดราคากำลังพักตัวสะสมกำลัง และมีโอกาสฟื้นตัวขึ้นที่ระดับดังกล่าว

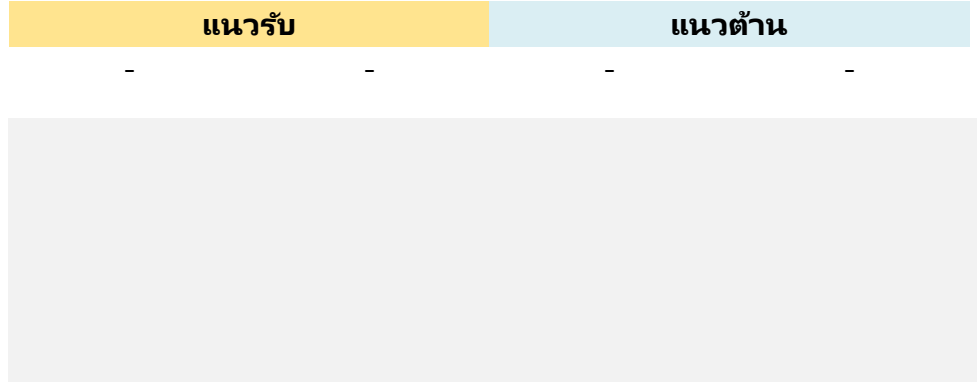
NSL



## ไม่มีสัญญาณ

แนวรับ

แนวต้าน



สอบถามข้อมูลเพิ่มเติม

โทรศัพท์ 02-658-9915

Email:

Line: @dw24

### ตารางราคา

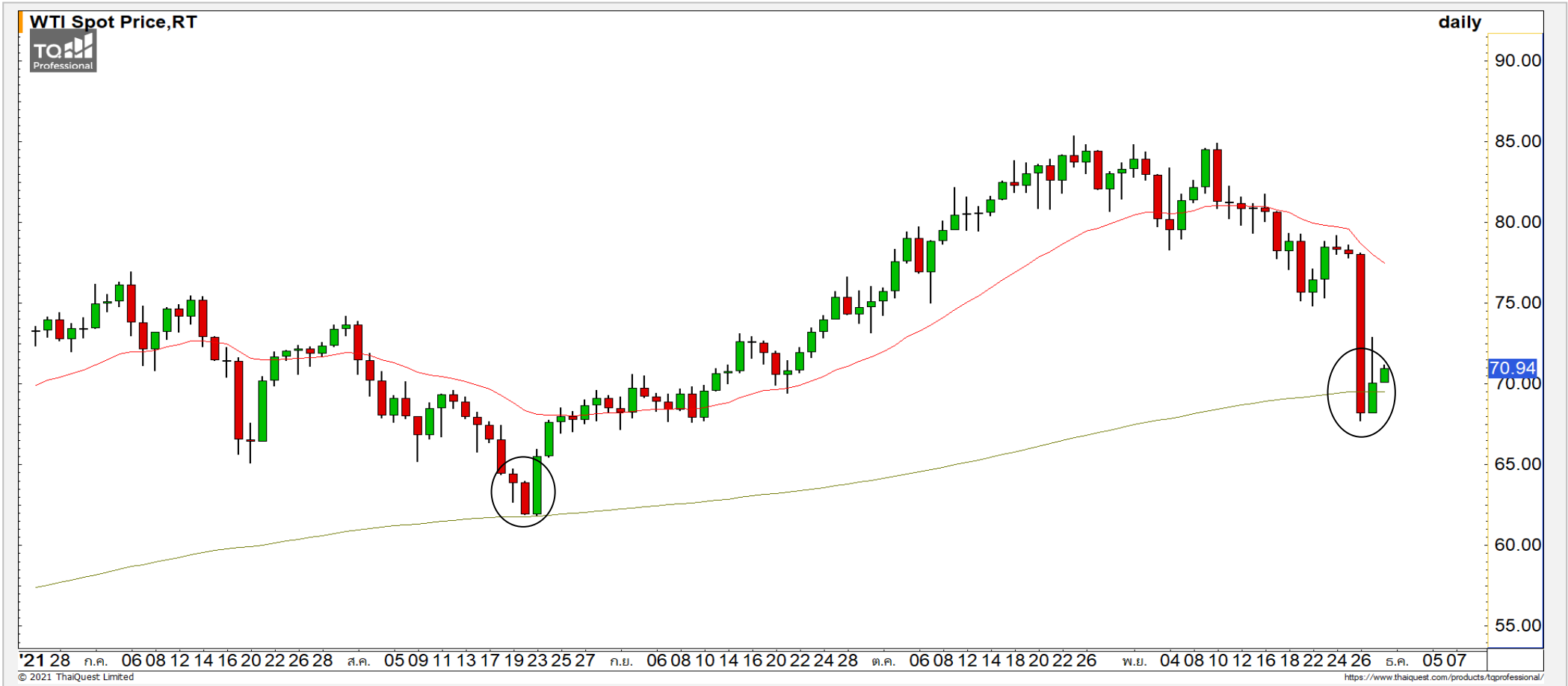
\* ตารางราคาใช้เปรียบเทียบในการซื้อขายช่วง market open เท่านั้น ไม่รวมช่วง market call

<b>Name</b>	-	<b>Implied Volatility</b>	-
<b>Underlying</b>	-	<b>Delta</b>	-
<b>Type</b>	-	<b>Listing Date</b>	-
<b>Strike</b>	-	<b>Last Trading Date</b>	-
<b>Conversion Ratio</b>	-	<b>Expire Date(Maturity Date)</b>	-
<b>Moneyness</b>	-	<b>outstanding (13-Jun-2021)</b>	-

Underlying Bid*	DW Bid Price(THB) *				
	17-Jun-2021	18-Jun-2021	21-Jun-2021	22-Jun-2021	23-Jun-2021
-	-	-	-	-	-
-	-	-	-	-	-
-	-	-	-	-	-
-	-	-	-	-	-
-	-	-	-	-	-
-	-	-	-	-	-
-	-	-	-	-	-
-	-	-	-	-	-

# COMMODITY MARKET

## Crude Oil (WTI)



แนวรับ	แนวต้าน
70	74
68.50	76.50

ราคาน้ำมันดิบ WTI พักตัวลงต่อเนื่องตามที่ได้ประเมินไว้ ระยะสั้นมองราคาน้ำมันดิบมีโอกาสฟื้นตัวขึ้นจากบริเวณแนวรับเส้นค่าเฉลี่ย 200 วันที่ 70 ดอลลาร์ วางแนวต้านที่ 74 ดอลลาร์

# Gold Futures

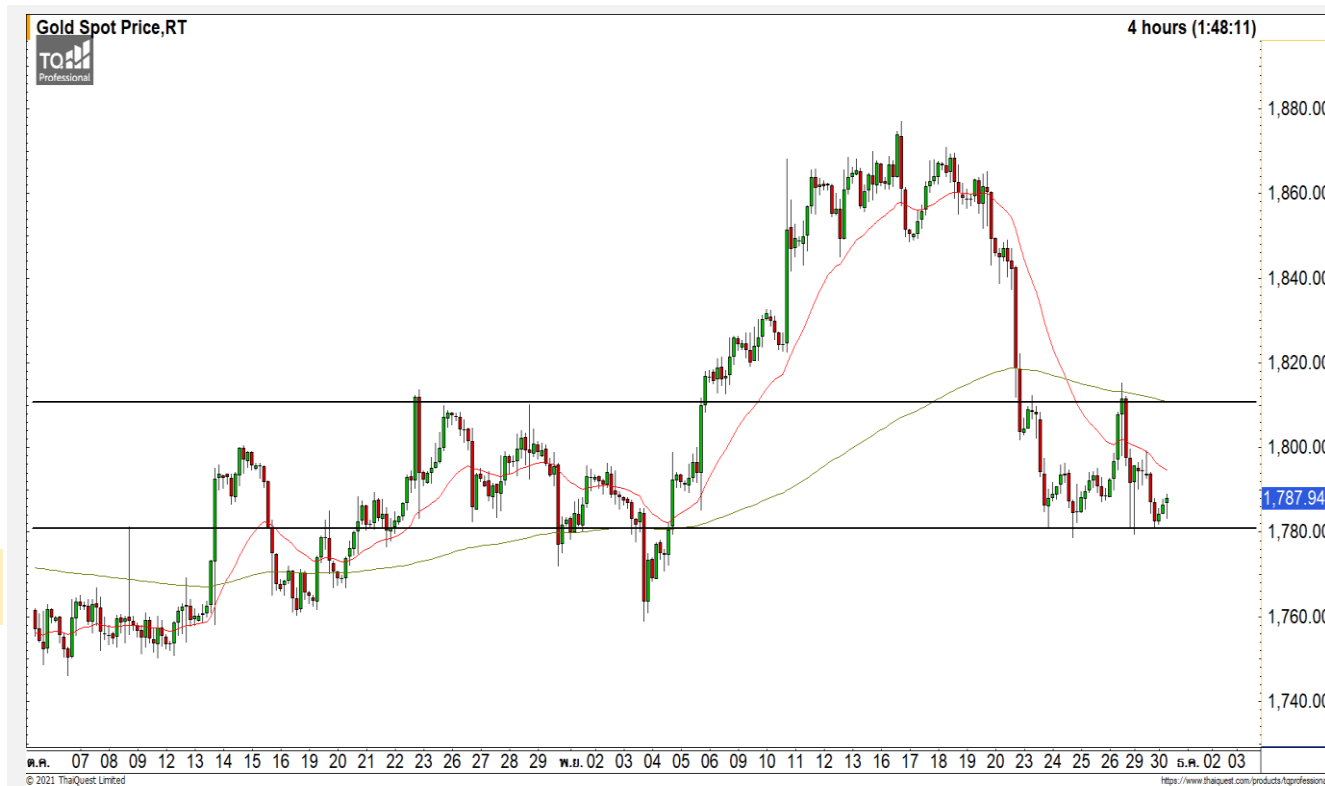
## แก่งตัวรอลือกทิศทางในกรอบ 1780-1815 ดอลลาร์

ภาพทางเทคนิคราคาทองคำราย 240 นาที ค่าเงินที่ผ่านมามีพักตัวลงมาที่แนวรับหลัก 1780 ดอลลาร์ มองราคาทองคำยังอยู่ในกรอบการแก่งตัวช่วง 1780-1815 ดอลลาร์ มองราคาทองคำมีโอกาสฟื้นตัวสลับขึ้นมาได้บ้าง

## คำแนะนำระยะสั้น GOZ21

- พอร์ต Long ต้นทุนที่ 1780 ดอลลาร์ ถือรอทำกำไรที่ 1795 ดอลลาร์ ตัดขาดทุนกรณีหลุด 1775 ดอลลาร์

วันที่ 29 พ.ย. 2021  
กองทุน SPDR คงการถือทองคำ  
ไว้ที่ระดับ 992.85 ตัน



	แนวรับ		แนวต้าน		
	1780	1770	1795	1815	
	Contracts	Long	Short	Net	YTD
Institution		7,824	7,640	184	3,352
Foreign		31,263	31,944	-681	-16,655
Local		24,650	24,153	497	13,303



## Market Summary & Theoretical Price

### SET50 Index Futures

Series	Settle	Change	Vol Contracts	Vol Change	OI	OI Change	Days to Delivery	Theoretical			Div. Yield	Fund Rate	Basis	Premium Discount
								Theoretical	Lower	Upper				
S50K20	891.8	0.0	71	0	0	0	-125	791.71	794.44	777.39	0.02%	1.75%	95.33	100.05
S50M20	875.3	0.0	50159	0	0	0	-93	793.65	795.68	783.00	0.38%	1.75%	78.92	81.70
S50N20	856.3	0.0	77	0	0	0	-62	795.47	796.82	788.37	1.04%	1.75%	59.87	60.83
S50U20	794.8	0.0	39907	0	0	0	-1	796.44	796.46	796.32	2.03%	1.75%	-1.67	-1.68
S50Z20	793.9	0.0	165665	0	373073	0	90	793.82	791.85	804.13	3.08%	1.75%	-2.53	0.08
S50H21	789.4	0.0	7086	0	13165	0	181	790.55	786.60	811.28	3.24%	1.75%	-7.03	-1.15

### S50K20

Series	Settle	Change	Vol Contracts	Vol Change	OI	OI Change	Days to Delivery	Theoretical			Premium / Discount	Risk Free Rate
								Theoretical	Lower	Upper		
GFM20	25968.8398	0	211	0	542	0	-93	28369	28442	27988	-2400.30	1.75%
GFQ20	28980.6504	0	183	0	490	0	-33	28451	28477	28316	529.53	1.75%
GFV20	28360	0	76	0	303	0	29	28536	28513	28655	-175.82	1.75%

### Gold Online Futures

Series	Settle	Change	Vol Contracts	Vol Change	OI	OI Change	Days to Delivery	Theoretical
GOM20	1768.80	0.00	7623	0	3082	0	-93	1886.64

### USD Futures

Series	Settle	OI Change	Days to Delivery	Theoretical	Basis
USDK20	31.87	0.00	-125	31.32	0.23
USDM20	30.93	0.00	-93	31.40	-0.71
USDN20	31.38	0.00	-62	31.48	-0.25
USDU20	31.70	0.00	-1	31.63	0.06

**DISCLAIMER:** รายงานฉบับนี้จัดทำโดยบริษัทหลักทรัพย์ ฟินันเซีย ไซรัส จำกัด (มหาชน) "บริษัท" ข้อมูลที่ปรากฏในรายงานฉบับนี้ถูกจัดทำขึ้นบนพื้นฐานของแหล่งข้อมูลที่เราหรือเราเชื่อว่ามีคุณภาพ เชื่อถือได้ และมีความถูกต้อง อย่างไรก็ตามบริษัทไม่รับรองความถูกต้องครบถ้วนของข้อมูลดังกล่าว ข้อมูลและความเห็นที่ปรากฏอยู่ในรายงานฉบับนี้อาจมีการเปลี่ยนแปลง แก้ไข หรือเพิ่มเติมได้ตลอดเวลาโดยไม่ต้องแจ้งให้ทราบล่วงหน้า บริษัทไม่มีความประสงค์ที่จะชักจูงหรือชี้ชวนให้ผู้ลงทุน ลงทุนซื้อหรือขายหลักทรัพย์ตามที่ปรากฏในรายงานฉบับนี้ รวมทั้งบริษัทไม่ได้รับประกันผลตอบแทนหรือราคาของหลักทรัพย์ตามข้อมูลที่ปรากฏแต่อย่างใด บริษัทจึงไม่รับผิดชอบต่อความเสียหายใดๆ ที่เกิดขึ้นจากการนำข้อมูลหรือความเห็นในรายงานฉบับนี้ไปใช้ไม่ว่ากรณีใดก็ตาม ผู้ลงทุนควรศึกษาข้อมูลและใช้ดุลยพินิจอย่างรอบคอบในการตัดสินใจลงทุน

บริษัทขอสงวนลิขสิทธิ์ในข้อมูลและความเห็นที่ปรากฏอยู่ในรายงานฉบับนี้ ห้ามมิให้ผู้ใดนำข้อมูลและความเห็นในรายงานฉบับนี้ไปใช้ประโยชน์ คัดลอก ตัดแปลง ทำซ้ำ นำออกแสดงหรือเผยแพร่ต่อสาธารณชนไม่ว่าทั้งหมดหรือบางส่วน โดยไม่ได้รับอนุญาตเป็นลายลักษณ์อักษรจากบริษัทล่วงหน้า การลงทุนในหลักทรัพย์มีความเสี่ยง ผู้ลงทุนควรศึกษาข้อมูลและพิจารณาอย่างรอบคอบก่อนการตัดสินใจลงทุน

บริษัทหลักทรัพย์ ฟินันเซีย ไซรัส จำกัด (มหาชน) อาจเป็นผู้ดูแลสภาพคล่อง (Market Maker) และผู้ออกใบสำคัญแสดงสิทธิอนุพันธ์ (Derivative Warrants) บนหลักทรัพย์ AAV, ADVANC, AEONTS, AMATA, ANAN, AOT, AP, BANPU, BBL, BCH, BCP, BCPG, BDMS, BEAUTY, BEC, BEM, BGRIM, BH, BJC, BLAND, BPP, BTS, CBG, CENTEL, CHG, CK, CKP, COM7, CPALL, CPF, CPN, DELTA, DTAC, EA, EGCO, EPG, ERW, ESSO, GFPT, GLOBAL, GPSC, GULF, GUNKUL, HANA, HMPRO, INTUCH, IRPC, IVL, JAS, JMT, KBANK, KCE, KKP, KTB, KTC, LH, MAJOR, MBK, MEGA, MINT, MTC, ORI, OSP, PLANB, PRM, PSH, PSL, PTG, PTT, PTTEP, PTTGC, QH, RATCH, ROBINS, RS, SAWAD, SCB, SCC, SGP, SIRI, SPALI, SPRC, STA, STEC, SUPER, TASCO, TCAP, THAI, THANI, TISCO, TKN, TMB, TOA, TOP, TPIPP, TRUE, TTW, TU, TVO, WHA และ SET50 Future โดยบริษัทฯ อาจจัดทำบทวิเคราะห์ของหลักทรัพย์อ้างอิงดังกล่าว ดังนั้น นักลงทุนควรศึกษารายละเอียดในหนังสือชี้ชวนของใบสำคัญแสดงสิทธิอนุพันธ์ดังกล่าวก่อนตัดสินใจลงทุน

หมายเหตุ: ประธานกรรมการของบริษัทหลักทรัพย์ ฟินันเซีย ไซรัส จำกัด (มหาชน) ดำรงตำแหน่งเป็นกรรมการของบริษัท ทูริ คอร์ปอเรชั่น จำกัด (มหาชน)

Remark : FSS's Chairman is a TRUE's director.