

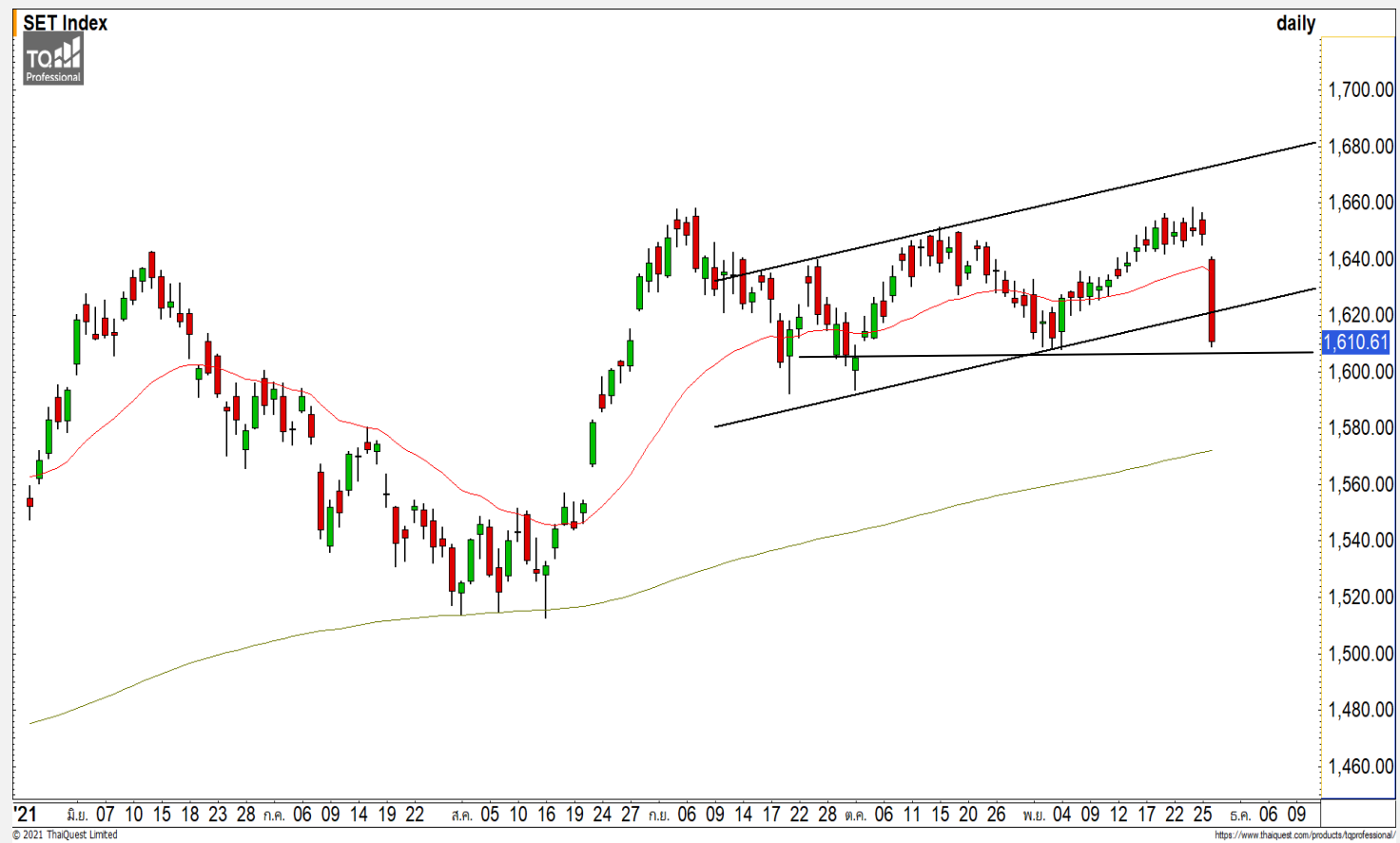


SET INDEX

พักตัวลงต่อที่แนวรับบริเวณ
1600-1605 จุด

วานนี้ดัชนีปิดที่ระดับ 1610.61 จุด
(-37.85 จุด)

ภาพทางเทคนิคราย 60 นาที วัน
ศุกร์ที่ผ่านมาดัชนีพักตัวลงหลุดแนวรับแรก
ที่ 1645 จุดลงมา ทำให้ดัชนีพักตัวลงแรง
หลุดแนวรับหลักที่ 1620 จุด ฉะนั้นดัชนีถูก
กดดันจากภาพทางเทคนิคที่เป็นลบ ฉะนั้น
มองดัชนีมีโอกาสที่จะพักตัวลงต่อ โดยมี
แนวรับถัดมาที่บริเวณ 1600-1605 จุด
และระดับถัดมาที่ 1590 จุด

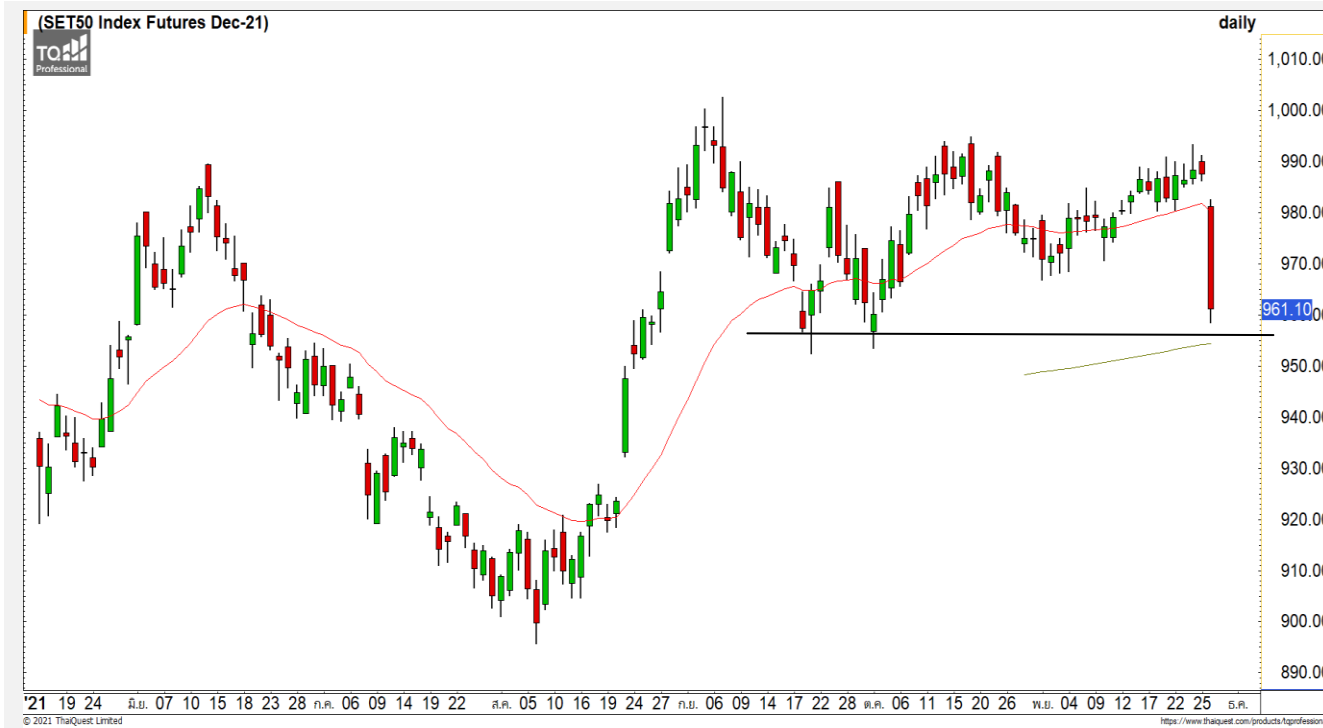


Technical Review

- S50Z21 : มีโอกาสพักตัวลงทดสอบแนวรับ 955 จุด
- Momentum Trading : PHOL,FSMART
- Swing Trading : MINT,ADVANC

แนวรับ	1605	1590
แนวต้าน	1620	1625

SET50 Index Futures



มีโอกาสพักตัวลงทดสอบแนวรับ 955 จุด

26 พ.ย. 64 นักลงทุนต่างชาติ Short สุทธิ 55,742 สัญญา
 ค่า Basis ของ S50Z21 อยู่ที่ระดับ -0.89 จุด
 ภาพทางเทคนิคคราย 60 นาที วันศุกร์ที่ผ่านมา ดัชนีพักตัวหลุดแนวรับ 980 จุด ส่งผลให้ดัชนีพักตัวลงต่อเนื่องโดยมีแนวรับหลักถัดมาที่บริเวณเส้นค่าเฉลี่ย 200 วัน ที่ 950-955 จุด มองวันนี้ดัชนีมีโอกาสพักตัวลงมาที่ระดับดังกล่าว โดยระยะสั้นมองดัชนีมีโอกาสฟื้นตัวขึ้นมาได้บ้างที่ระดับดังกล่าว

แนวรับ		แนวต้าน	
955	950	965	970

Contracts	Long	Short	Net	YTD
Institution	58,039	54,349	3,690	40,403
Foreign	83,008	138,750	-55,742	-57,280
Local	177,434	125,382	52,052	16,877

กลยุทธ์ S50Z21

- พอร์ต Long ต้นทุนที่ 965 จุด ถือรอทำการที่ 975 จุด ตัดขาดทุนกรณีหลุด 960 จุด

TTB



	Level 1	Level 2
Support	1.19	1.15
Resistance	1.26	1.30

TTB : ราคาฟื้นตัวขึ้นติดแนวต้าน 1.26 บาทและพักตัวลงมาตามที่ได้ประเมินไว้ มองแนวรับที่ 1.19 บาท คาดราคามีโอกาสฟื้นตัวจากระดับดังกล่าว

PTTGC



	Level 1	Level 2
Support	57	56.25
Resistance	58.50	60

PTTGC : ราคาพักตัวหลุดแนวรับ 58.50 บาท ดึงทิศทางให้กลับมาเป็นลบอีกครั้ง มีแนวรับถัดมาที่ 57 บาท และ 56.25 บาท

Momentum Trading

PHOL

Support	4.10
Resistance	4.30/4.50
Stop loss	3.90

คำแนะนำระยะสั้น (BUY)

ราคาปรับตัวขึ้นทะลุแนวต้านแรกที่ 4.10 บาทขึ้นมาด้วยปริมาณการซื้อขายที่หนาแน่น มองราคาพักตัวเสร็จพร้อมกลับเข้าสู่รอบของการปรับตัวอีกครั้ง



FSMART

Support	12.70
Resistance	13.60
Stop loss	12

คำแนะนำระยะสั้น (BUY)

ราคาสามารถยืนเหนือแนวรับ 12.70 บาทได้แข็งแกร่งกว่าตลาดในภาพรวม มองราคามี Momentum ระยะสั้นที่แข็งแกร่ง มองราคามีโอกาสปรับตัวขึ้นทดสอบแนวต้าน 13.60 บาท



Swing Trading



Support	28.50
Resistance	31
Stop loss	27.75

คำแนะนำระยะสั้น (BUY)

ราคาพักตัวลงต่อเนื่องลงมาจ่อที่แนวรับหลัก 28.50 บาท Stochastic ส่งสัญญาณ Oversold มองราคามี Downside ระยะสั้นที่แข็งแกร่ง วางแนวต้านถัดไปที่ 31 บาท

MINT



Support	203.50
Resistance	211/216
Stop loss	199

คำแนะนำระยะสั้น (BUY)

ราคากำลังพักตัวลงมาที่แนวรับ 203.50 บาท ซึ่งเป็นแนวรับบริเวณ Gap มองระยะสั้นราคามีโอกาสฟื้นตัวกลับขึ้นมา โดยมีแนวต้านแรกที่ 211 บาท

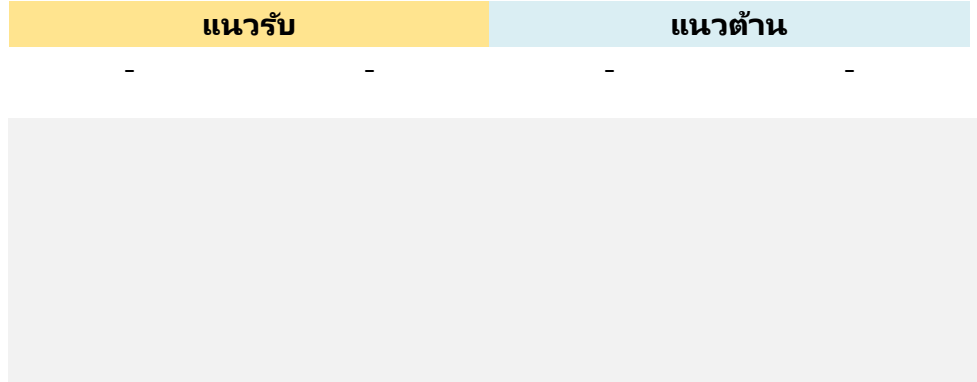
ADVANC



ไม่มีสัญญาณ

แนวรับ

แนวต้าน



สอบถามข้อมูลเพิ่มเติม

โทรศัพท์ 02-658-9915

Email:

Line: @dw24

ตารางราคา

* ตารางราคาใช้เปรียบเทียบในการซื้อขายช่วง market open เท่านั้น ไม่รวมช่วง market call

Name	-	Implied Volatility	-
Underlying	-	Delta	-
Type	-	Listing Date	-
Strike	-	Last Trading Date	-
Conversion Ratio	-	Expire Date(Maturity Date)	-
Moneyness	-	outstanding (13-Jun-2021)	-

Underlying Bid*	DW Bid Price(THB) *				
	17-Jun-2021	18-Jun-2021	21-Jun-2021	22-Jun-2021	23-Jun-2021
-	-	-	-	-	-
-	-	-	-	-	-
-	-	-	-	-	-
-	-	-	-	-	-
-	-	-	-	-	-
-	-	-	-	-	-
-	-	-	-	-	-
-	-	-	-	-	-

COMMODITY MARKET

Crude Oil (WTI)



แนวรับ

70

68.50

แนวต้าน

74

76.50

ราคาน้ำมันดิบ WTI พักตัวลงต่อเนื่องตามที่ได้ประเมินไว้ ระยะสั้นมองราคาน้ำมันดิบมีโอกาสปรับตัวขึ้นจากบริเวณแนวรับเส้นค่าเฉลี่ย 200 วันที่ 70 ดอลลาร์

Gold Futures

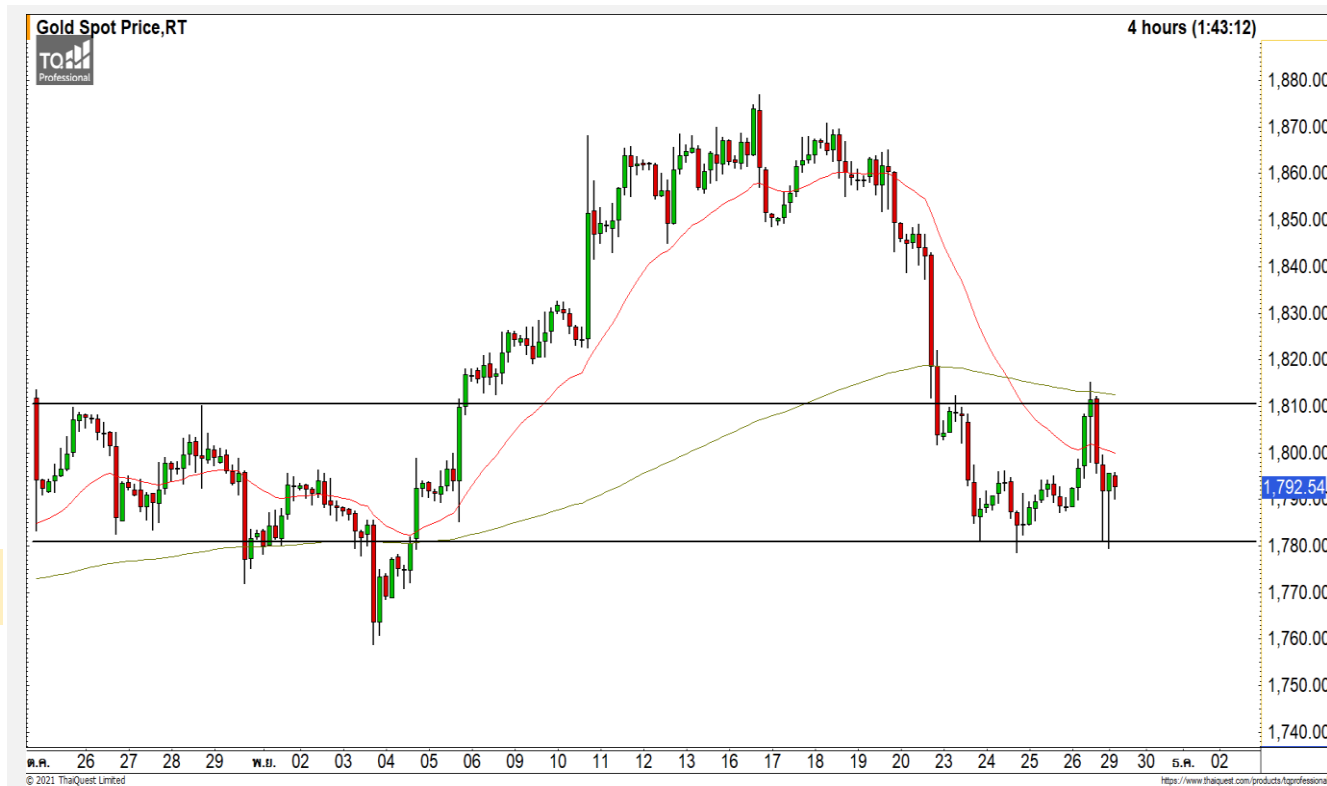
แก่งตัวกว้างในรอบ 1780-1815 ดอลลาร์

ภาพทางเทคนิคราคาทองคำค่าคืนวันศุกร์ที่ผ่านมา ราคาทองคำผันผวนสูง โดยราคาทองคำปรับตัวขึ้นไปทดสอบแนวต้าน 1815 ดอลลาร์ แล้วพักตัวลงแรงกลับมาที่แนวรับ 1780 ดอลลาร์ มองในช่วงราคาทองคำแก่งตัวรอเลือกทิศทางในรอบกว้าง 1780-1815 ดอลลาร์

คำแนะนำระยะสั้น GOZ21

- พอร์ตวางแนวรอเปิด Long ที่ 1780 ดอลลาร์ วางเป้าหมายทำกำไรที่ 1795 ดอลลาร์ ตัดขาดทุนกรณีหลุด 1770 ดอลลาร์

วันที่ 26 พ.ย. 2021
กองทุน SPDR คงการถือทองคำ
ไว้ที่ระดับ 992.85 ตัน



	แนวรับ		แนวต้าน		
	1780	1770	1795	1815	
Contracts	Long	Short	Net	YTD	
Institution	5,684	6,337	-653	3,168	
Foreign	21,717	15,696	6,021	-15,974	
Local	11,833	17,201	-5,368	12,806	

Market Summary & Theoretical Price

SET50 Index Futures

Series	Settle	Change	Vol Contracts	Vol Change	OI	OI Change	Days to Delivery	Theoretical			Div. Yield	Fund Rate	Basis	Premium Discount
								Theoretical	Lower	Upper				
S50K20	891.8	0.0	71	0	0	0	-125	791.71	794.44	777.39	0.02%	1.75%	95.33	100.05
S50M20	875.3	0.0	50159	0	0	0	-93	793.65	795.68	783.00	0.38%	1.75%	78.92	81.70
S50N20	856.3	0.0	77	0	0	0	-62	795.47	796.82	788.37	1.04%	1.75%	59.87	60.83
S50U20	794.8	0.0	39907	0	0	0	-1	796.44	796.46	796.32	2.03%	1.75%	-1.67	-1.68
S50Z20	793.9	0.0	165665	0	373073	0	90	793.82	791.85	804.13	3.08%	1.75%	-2.53	0.08
S50H21	789.4	0.0	7086	0	13165	0	181	790.55	786.60	811.28	3.24%	1.75%	-7.03	-1.15

S50K20

Series	Settle	Change	Vol Contracts	Vol Change	OI	OI Change	Days to Delivery	Theoretical			Premium / Discount	Risk Free Rate
								Theoretical	Lower	Upper		
GFM20	25968.8398	0	211	0	542	0	-93	28369	28442	27988	-2400.30	1.75%
GFQ20	28980.6504	0	183	0	490	0	-33	28451	28477	28316	529.53	1.75%
GFV20	28360	0	76	0	303	0	29	28536	28513	28655	-175.82	1.75%

Gold Online Futures

Series	Settle	Change	Vol Contracts	Vol Change	OI	OI Change	Days to Delivery	Theoretical
GOM20	1768.80	0.00	7623	0	3082	0	-93	1886.64

USD Futures

Series	Settle	OI Change	Days to Delivery	Theoretical	Basis
USDK20	31.87	0.00	-125	31.32	0.23
USDM20	30.93	0.00	-93	31.40	-0.71
USDN20	31.38	0.00	-62	31.48	-0.25
USDU20	31.70	0.00	-1	31.63	0.06

DISCLAIMER: รายงานฉบับนี้จัดทำโดยบริษัทหลักทรัพย์ ฟินันเซีย ไซรัส จำกัด (มหาชน) "บริษัท" ข้อมูลที่ปรากฏในรายงานฉบับนี้ถูกจัดทำขึ้นบนพื้นฐานของแหล่งข้อมูลที่เราหรือเราเชื่อว่ามีความน่าเชื่อถือ และมีความถูกต้อง อย่างไรก็ตามบริษัทไม่รับรองความถูกต้องครบถ้วนของข้อมูลดังกล่าว ข้อมูลและความเห็นที่ปรากฏอยู่ในรายงานฉบับนี้อาจมีการเปลี่ยนแปลง แก้ไข หรือเพิ่มเติมได้ตลอดเวลาโดยไม่ต้องแจ้งให้ทราบล่วงหน้า บริษัทไม่มีความประสงค์ที่จะชักจูงหรือชี้ชวนให้ผู้ลงทุน ลงทุนซื้อหรือขายหลักทรัพย์ตามที่ปรากฏในรายงานฉบับนี้ รวมทั้งบริษัทไม่ได้รับประกันผลตอบแทนหรือราคาของหลักทรัพย์ตามข้อมูลที่ปรากฏแต่อย่างใด บริษัทจึงไม่รับผิดชอบต่อความเสียหายใดๆ ที่เกิดขึ้นจากการนำข้อมูลหรือความเห็นในรายงานฉบับนี้ไปใช้ไม่ว่ากรณีใดก็ตาม ผู้ลงทุนควรศึกษาข้อมูลและใช้ดุลยพินิจอย่างรอบคอบในการตัดสินใจลงทุน

บริษัทขอสงวนลิขสิทธิ์ในข้อมูลและความเห็นที่ปรากฏอยู่ในรายงานฉบับนี้ ห้ามมิให้ผู้ใดนำข้อมูลและความเห็นในรายงานฉบับนี้ไปใช้ประโยชน์ คัดลอก ดัดแปลง ทำซ้ำ นำออกแสดงหรือเผยแพร่ต่อสาธารณชนไม่ว่าทั้งหมดหรือบางส่วน โดยไม่ได้รับอนุญาตเป็นลายลักษณ์อักษรจากบริษัทล่วงหน้า การลงทุนในหลักทรัพย์มีความเสี่ยง ผู้ลงทุนควรศึกษาข้อมูลและพิจารณาอย่างรอบคอบก่อนการตัดสินใจลงทุน

บริษัทหลักทรัพย์ ฟินันเซีย ไซรัส จำกัด (มหาชน) อาจเป็นผู้ดูแลสภาพคล่อง (Market Maker) และผู้ออกใบสำคัญแสดงสิทธิหรืออนุพันธ์ (Derivative Warrants) บนหลักทรัพย์ AAV, ADVANC, AEONTS, AMATA, ANAN, AOT, AP, BANPU, BBL, BCH, BCP, BCPG, BDMS, BEAUTY, BEC, BEM, BGRIM, BH, BJC, BLAND, BPP, BTS, CBG, CENTEL, CHG, CK, CKP, COM7, CPALL, CPF, CPN, DELTA, DTAC, EA, EGCO, EPG, ERW, ESSO, GFPT, GLOBAL, GPSC, GULF, GUNKUL, HANA, HMPRO, INTUCH, IRPC, IVL, JAS, JMT, KBANK, KCE, KKP, KTB, KTC, LH, MAJOR, MBK, MEGA, MINT, MTC, ORI, OSP, PLANB, PRM, PSH, PSL, PTG, PTT, PTTEP, PTTGC, QH, RATCH, ROBINS, RS, SAWAD, SCB, SCC, SGP, SIRI, SPALI, SPRC, STA, STEC, SUPER, TASCO, TCAP, THAI, THANI, TISCO, TKN, TMB, TOA, TOP, TPIPP, TRUE, TTW, TU, TVO, WHA และ SET50 Future โดยบริษัทฯ อาจจัดทำบทวิเคราะห์ของหลักทรัพย์อ้างอิงดังกล่าว ดังนั้น นักลงทุนควรศึกษารายละเอียดในหนังสือชี้ชวนของใบสำคัญแสดงสิทธิหรืออนุพันธ์ดังกล่าวก่อนตัดสินใจลงทุน

หมายเหตุ: ประธานกรรมการของบริษัทหลักทรัพย์ ฟินันเซีย ไซรัส จำกัด (มหาชน) ดำรงตำแหน่งเป็นกรรมการของบริษัท ทู คอร์ปอเรชั่น จำกัด (มหาชน)

Remark : FSS's Chairman is a TRUE's director.