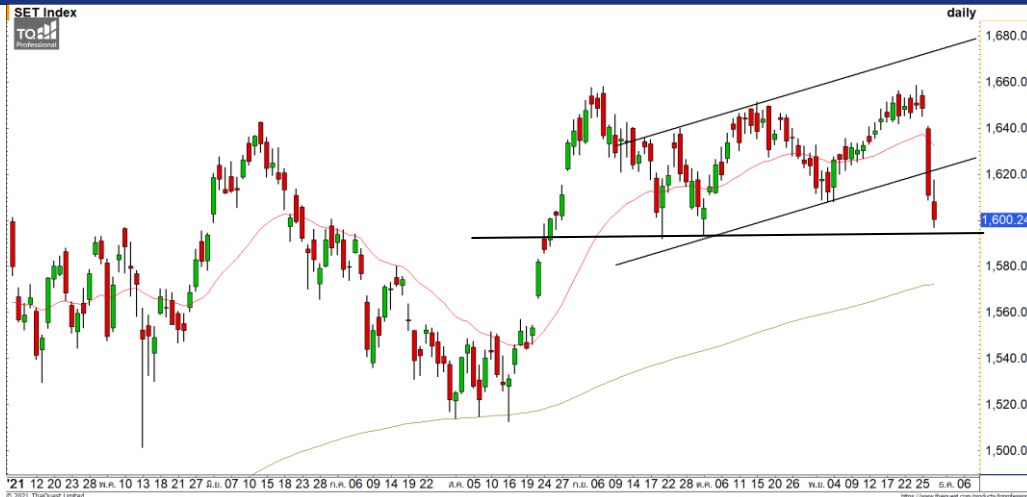




### Market Update : โอกาสพักตัวต่อลงทดสอบแนวรับ 1590 จุด



แนวรับ		แนวต้าน	
1595	1590	1610	1617

**SET INDEX** ภาพทางเทคนิคราย 60 นาที เชนี้ดัชนีพักตัวต่อเนื่องหลุดแนวรับ 1605 จุดลงมา ทำให้ป้ายนี้ดัชนีมีโอกาสพักตัวต่อลงทดสอบแนวรับถัดมาที่บริเวณ 1590 จุด

**S50Z21** ภาพทางเทคนิคราย 60 นาที เชนี้ดัชนีพักตัวต่อเนื่องหลุดแนวรับ 955 จุดลงมา ทำให้ดัชนีมีโอกาสที่จะพักตัวลงทดสอบแนวรับหลักที่ 950 จุด หากดัชนีหลุดระดับดังกล่าวจะเสี่ยงต่อการไหลลึกลงไป 940 จุด ในระลอกนี้

### กลยุทธ์ S50Z21

- พอร์ต Long ต้นทุนที่ 965 จุด ตัดขาดทุนที่ 960จุดไปแล้ว

แนวรับ		แนวต้าน	
950	940	955	960

### Mid-Day Trading



แนวรับ	แนวต้าน	Stop loss
9.75	10.30/10.80	9.35

**SAK** : ราคาพักตัวกลับลงมาที่แนวรับ 9.75 บาท มองราคากำลังย่อตัวเพื่อสะสมกำลังในการฟื้นตัวขึ้นต่ออีกครั้ง วางแนวต้านแรกที่ 10.30 บาท



แนวรับ	แนวต้าน	Stop loss
7.40	7.90/8.20	7.10

**SPVI** : ราคาพักตัวรูปแบบ Throw Back ที่แนวรับ 7.40 บาทซึ่งเป็นจุด Breakout ของรอบนี้ คาดราคามีโอกาสฟื้นตัวระยะสั้น

**DISCLAIMER:** รายงานฉบับนี้จัดทำโดยบริษัทหลักทรัพย์ ฟินันเซีย ไซรัส จำกัด (มหาชน) "บริษัท" ข้อมูลที่ปรากฏในรายงานฉบับนี้ถูกจัดทำขึ้นบนพื้นฐานของแหล่งข้อมูลที่เราเชื่อหรือคิดว่ามีความน่าเชื่อถือ และ5บริษัทไม่รับรองความถูกต้องของข้อมูลดังกล่าว ข้อมูลและความเห็นที่ปรากฏอยู่ในรายงานฉบับนี้อาจมีการเปลี่ยนแปลง แก้ไข หรือเพิ่มเติมได้ตลอดเวลาโดยไม่ต้องแจ้งให้ทราบล่วงหน้า บริษัทไม่มีความประสงค์ที่จะชักจูงหรือชี้ชวนให้ผู้ลงทุน ลงทุนซื้อหรือขายหลักทรัพย์ตามที่ปรากฏในรายงานฉบับนี้ รวมทั้งบริษัทไม่ได้รับประกันผลตอบแทนหรือราคาของหลักทรัพย์ตามข้อมูลที่ปรากฏแต่อย่างใด บริษัทจึงไม่รับผิดชอบต่อความเสียหายใดๆ ที่เกิดขึ้นจากการนำข้อมูลหรือความเห็นในรายงานฉบับนี้ไปใช้ไม่ว่ากรณีใดก็ตาม ผู้ลงทุนควรศึกษาข้อมูลและใช้ดุลยพินิจอย่างรอบคอบในการตัดสินใจลงทุน

บริษัทขอสงวนลิขสิทธิ์ในข้อมูลและความคิดเห็นที่ปรากฏอยู่ในรายงานฉบับนี้ ห้ามมิให้ผู้ใดนำข้อมูลและความคิดเห็นในรายงานฉบับนี้ไปใช้ประโยชน์ คัดลอก ตัดแปลง ทำซ้ำ นำออกแสดงหรือเผยแพร่ต่อสาธารณชนไม่ว่าทั้งหมดหรือบางส่วน โดยไม่ได้รับอนุญาตเป็นลายลักษณ์อักษรจากบริษัทล่วงหน้า การลงทุนในหลักทรัพย์มีความเสี่ยง ผู้ลงทุนควรศึกษาข้อมูลและพิจารณาอย่างรอบคอบก่อนการตัดสินใจลงทุน

บริษัทหลักทรัพย์ ฟินันเซีย ไซรัส จำกัด (มหาชน) อาจเป็นผู้ดูแลสภาพคล่อง (Market Maker) และผู้ออกใบสำคัญแสดงสิทธิอนุพันธ์ (Derivative Warrants) บนหลักทรัพย์ AAV, ADVANC, AEONTS, AMATA, ANAN, AOT, AP, BANPU, BBL, BCH, BCP, BCPG, BDMS, BEAUTY, BEC, BEM, BGRIM, BH, BJC, BLAND, BPP, BTS, CBG, CENTEL, CHG, CK, CKP, COM7, CPALL, CPF, CPN, DELTA, DTAC, EA, EGCO, EPG, ERW, ESSO, GFPT, GLOBAL, GPSC, GULF, GUNKUL, HANA, HMPRO, INTUCH, IRPC, IVL, JAS, JMT, KBANK, KCE, KKP, KTB, KTC, LH, MAJOR, MBK, MEGA, MINT, MTC, ORI, OSP, PLANB, PRM, PSH, PSL, PTG, PTT, PTTEP, PTTGC, QH, RATCH, ROBINS, RS, SAWAD, SCB, SCC, SGP, SIRI, SPALI, SPRC, STA, STEC, SUPER, TASSCO, TCAP, THAI, THANI, TISCO, TKN, TMB, TOA, TOP, TPIPP, TRUE, TTW, TU, TVO, WHA และ SET50 Future โดยบริษัทฯ อาจจัดทำบทวิเคราะห์ของหลักทรัพย์อ้างอิงดังกล่าว ดังนั้น นักลงทุนควรศึกษารายละเอียดในหนังสือชี้ชวนของใบสำคัญแสดงสิทธิอนุพันธ์ดังกล่าวก่อนตัดสินใจลงทุน