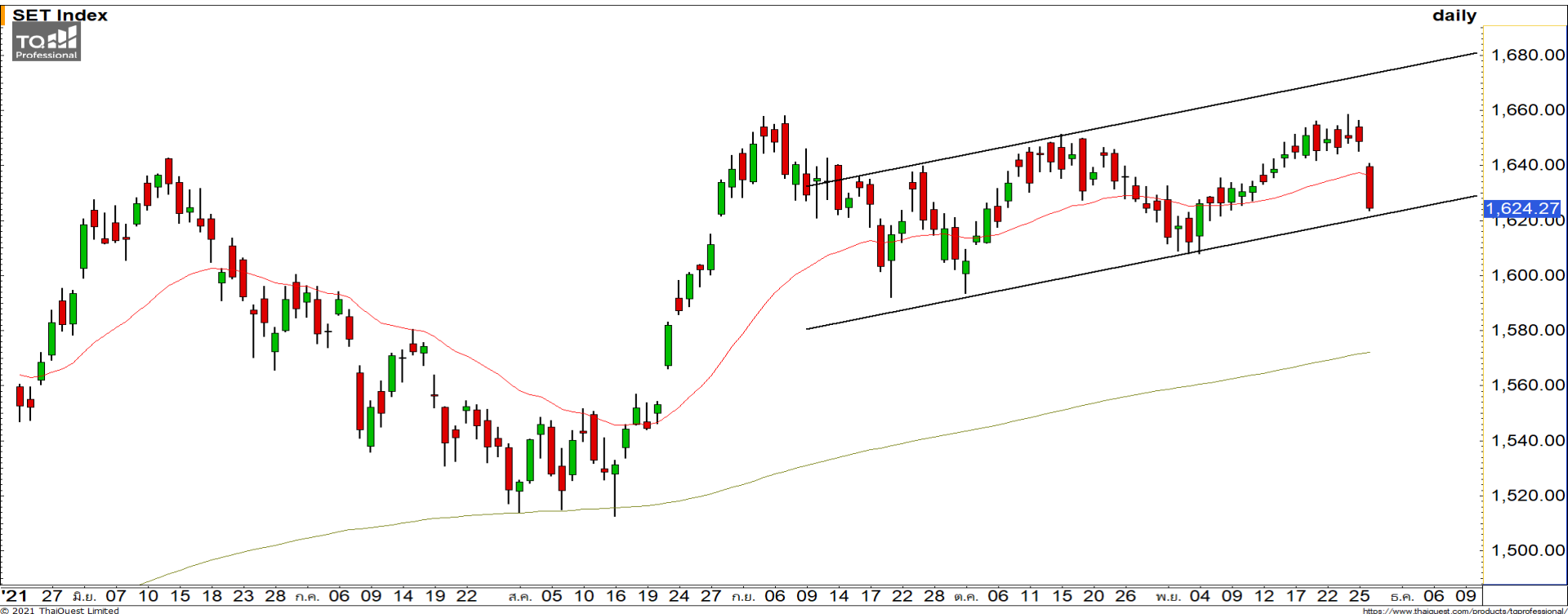


Weekly Keys

SET INDEX : มุมมองสัปดาห์หน้า



ตราบที่ไม่หลุดแนวรับ 1620 จุด ดัชนียังมีทิศทางหลักเป็น Sideway Up

สัปดาห์นี้ดัชนีพักตัวลงมาหลุดแนวรับ 1645 จุด เป็นการดีรอบของการพักตัวระยะสั้นลงมาที่แนวรับหลักของทิศทาง Sideway Up ที่ระดับ 1620 จุด มองตราบที่ดัชนียังไม่หลุดระดับดังกล่าวลงมา ดัชนียังมีทิศทางหลักที่เป็น Sideway Up และมองดัชนีมีโอกาสฟื้นตัวที่ระดับดังกล่าว

ทีมนักวิเคราะห์ : จิตรา อมรรธรรม เลขที่ทะเบียน : 014530 โทร. : 02-646-9877 : อนุรักษ์ ศิริแสงชัยกุล เลขที่ทะเบียน : 057116

26 November 2021

Weekly Keys

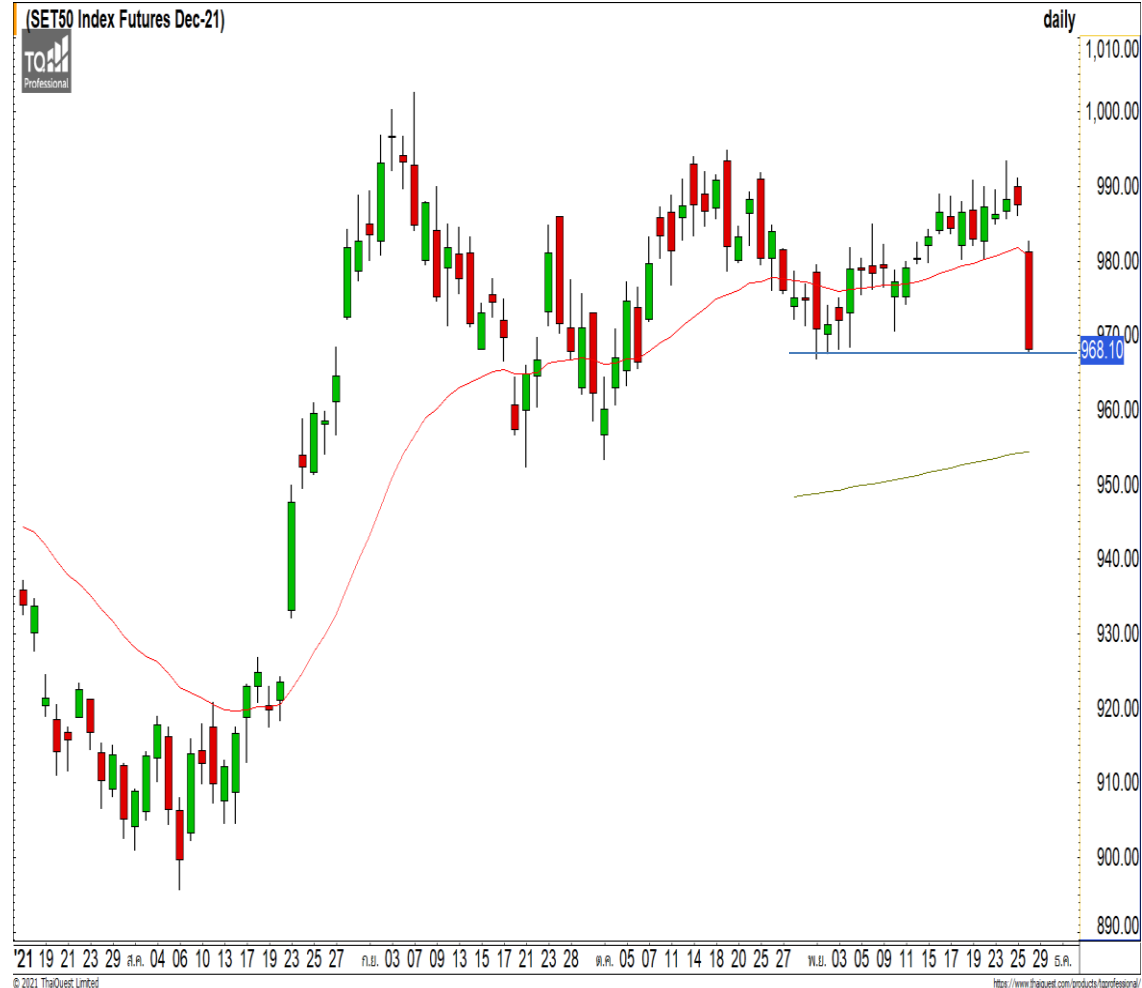
S50Z21

แนวรับ : 965/955

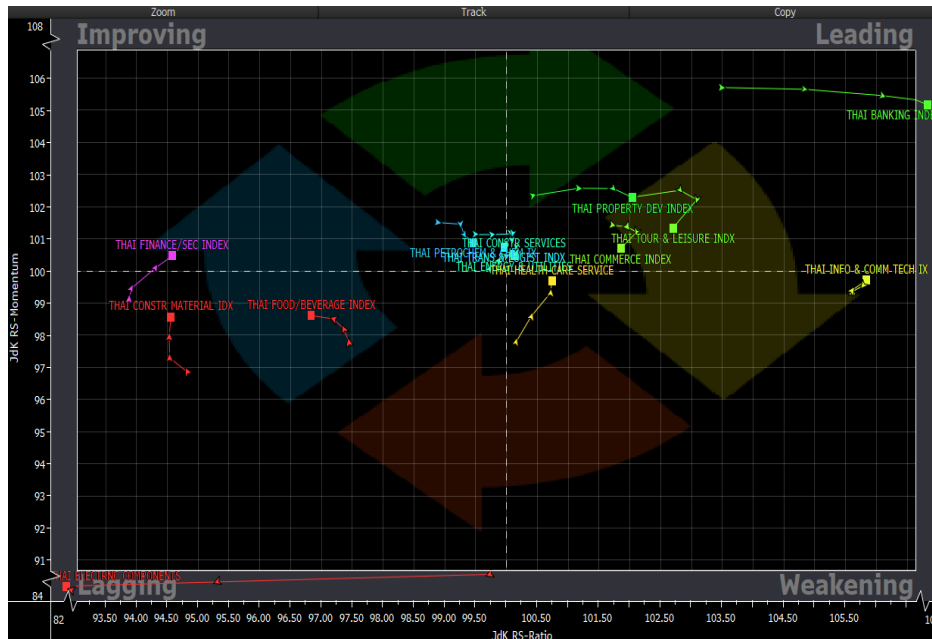
แนวต้าน : 975/983

S50Z21: เข้านี้ดัชนีพักตัวลงหลุดแนวรับ 985 จุด เป็นการเข้าสู่รอบของการพักตัวอีกครั้ง ดดยรอบนี้มีแนวรับที่ 965 จุด มองดัชนีมีโอกาสที่ผันกลับขึ้นมาที่ระดับดังกล่าวเนื่องจากทิศทางหลักยังคงเป็น Sideway

- พอร์ตว่างและเปิด Long ที่ 965 จุด วางเป้าหมายทำกำไรที่ 975 จุด ตัดขาดทุนกรณีหลุด 960 จุด



Sector Analysis



- กลุ่มที่นำตลาดในช่วงนี้ได้แก่ BANK,PROP,COMM,ENERG,PETRO และ TOUR
- ICT และ HELTH(มีการฟื้นตัวที่แข็งแกร่งในสัปดาห์นี้) พักตัวต่อเนื่องในโซน Weakening
- TRANS และ CONS ฟื้นตัวขึ้นต่อเนื่องกำลังจะกลับมานำตลาด
- กลุ่มที่ตามตลาดในช่วงนี้ได้แก่ FOOD,ETRON และ CONMAT
- FIN เป็นกลุ่มที่เริ่มสร้างฐานได้ดีขึ้นต่อเนื่อง

การแพทย์ ดัชนีกำลังกลับลงมาที่แนวรับ 5,700 จุด ซึ่งทรงของดัชนียังอยู่ในทิศทาง Sideway Up ฉะนั้นจึงมองดัชนีเพียงพักตัวสะสมกำลัง มองเป็นจังหวะในการเข้าทยอยสะสม

Weekly Trading

BCH

แนวรับ

20.60/19.90

แนวต้าน

21.80/22.40

ราคาฟื้นตัวขึ้นทะลุแนวต้านหลักแรกที่ 20.60 บาทขึ้นหลังจากที่ราคาสร้างฐานที่ระดับ 19.90 บาท มองราคากลับเข้าสู่รอบของการฟื้นตัวอีกครั้ง วางแนวต้านถัดไปที่ 21.80 บาท



CHG

แนวรับ

3.70/3.60

แนวต้าน

3.90/4.00

หลังจากที่ราคาพักตัวสร้างฐานที่แนวรับ 3.60 บาท ล่าสุดเริ่มมีปริมาณการซื้อขายที่หนาแน่นเข้ามา เป็นสัญญาณบ่งชี้ถึงราคากำลังกลับเข้าสู่รอบของการฟื้นตัวอีกครั้ง

DISCLAIMER: รายงานฉบับนี้จัดทำโดยบริษัทหลักทรัพย์ ฟินันเซีย ไซรัส จำกัด (มหาชน) “บริษัท” ข้อมูลที่ปรากฏในรายงานฉบับนี้ถูกจัดทำขึ้นบนพื้นฐานของแหล่งข้อมูลที่เราเชื่อหรือคิดว่ามีความน่าเชื่อถือ และ/หรือมีความถูกต้อง อย่างไรก็ตามบริษัทไม่รับรองความถูกต้องครบถ้วนของข้อมูลดังกล่าว ข้อมูลและความเห็นที่ปรากฏอยู่ในรายงานฉบับนี้อาจมีการเปลี่ยนแปลง แก้ไข หรือเพิ่มเติมได้ตลอดเวลาโดยไม่ต้องแจ้งให้ทราบล่วงหน้า บริษัทไม่มีความประสงค์ที่จะชักจูงหรือชี้ชวนให้ผู้ลงทุน ลงทุนซื้อหรือขายหลักทรัพย์ตามที่ปรากฏในรายงานฉบับนี้ รวมทั้งบริษัทไม่ได้รับประกันผลตอบแทนหรือราคาของหลักทรัพย์ตามข้อมูลที่ปรากฏแต่อย่างใด บริษัทจึงไม่รับผิดชอบต่อความเสียหายใดๆ ที่เกิดขึ้นจากการนำข้อมูลหรือความเห็นในรายงานฉบับนี้ไปใช้ไม่ว่ากรณีใดก็ตาม ผู้ลงทุนควรศึกษาข้อมูลและใช้ดุลยพินิจอย่างรอบคอบในการตัดสินใจลงทุน

บริษัทขอสงวนลิขสิทธิ์ในข้อมูลและความเห็นที่ปรากฏอยู่ในรายงานฉบับนี้ ห้ามมิให้ผู้ใดนำข้อมูลและความเห็นในรายงานฉบับนี้ไปใช้ประโยชน์ คัดลอก ตัดแปลง ทำซ้ำ นำออกแสดงหรือเผยแพร่ต่อสาธารณชนไม่ว่าทั้งหมดหรือบางส่วน โดยไม่ได้รับอนุญาตเป็นลายลักษณ์อักษรจากบริษัทล่วงหน้า การลงทุนในหลักทรัพย์มีความเสี่ยง ผู้ลงทุนควรศึกษาข้อมูลและพิจารณาอย่างรอบคอบก่อนการตัดสินใจลงทุน

บริษัทหลักทรัพย์ ฟินันเซีย ไซรัส จำกัด (มหาชน) อาจเป็นผู้ดูแลสภาพคล่อง (Market Maker) และผู้ออกใบสำคัญแสดงสิทธิอนุพันธ์ (Derivative Warrants) บนหลักทรัพย์ AAV, ADVANC, AEONTS, AMATA, ANAN, AOT, AP, BANPU, BBL, BCH, BCP, BCPG, BDMS, BEAUTY, BEC, BEM, BGRIM, BH, BJC, BLAND, BPP, BTS, CBG, CENTEL, CHG, CK, CKP, COM7, CPALL, CPF, CPN, DELTA, DTAC, EA, EGCO, EPG, ERW, ESSO, GFPT, GLOBAL, GPSC, GULF, GUNKUL, HANA, HMPRO, INTUCH, IRPC, IVL, JAS, JMT, KBANK, KCE, KKP, KTB, KTC, LH, MAJOR, MBK, MEGA, MINT, MTC, ORI, OSP, PLANB, PRM, PSH, PSL, PTG, PTT, PTTEP, PTTGC, QH, RATCH, ROBINS, RS, SAWAD, SCB, SCC, SGP, SIRI, SPALI, SPRC, STA, STEC, SUPER, TASCO, TCAP, THAI, THANI, TISCO, TKN, TMB, TOA, TOP, TPIPP, TRUE, TTW, TU, TVO, WHA และ SET50 Future โดยบริษัทฯ อาจจัดทำบทวิเคราะห์ของหลักทรัพย์อ้างอิงดังกล่าวนี้ ดังนั้น นักลงทุนควรศึกษารายละเอียดในหนังสือชี้ชวนของใบสำคัญแสดงสิทธิอนุพันธ์ดังกล่าวก่อนตัดสินใจลงทุน