

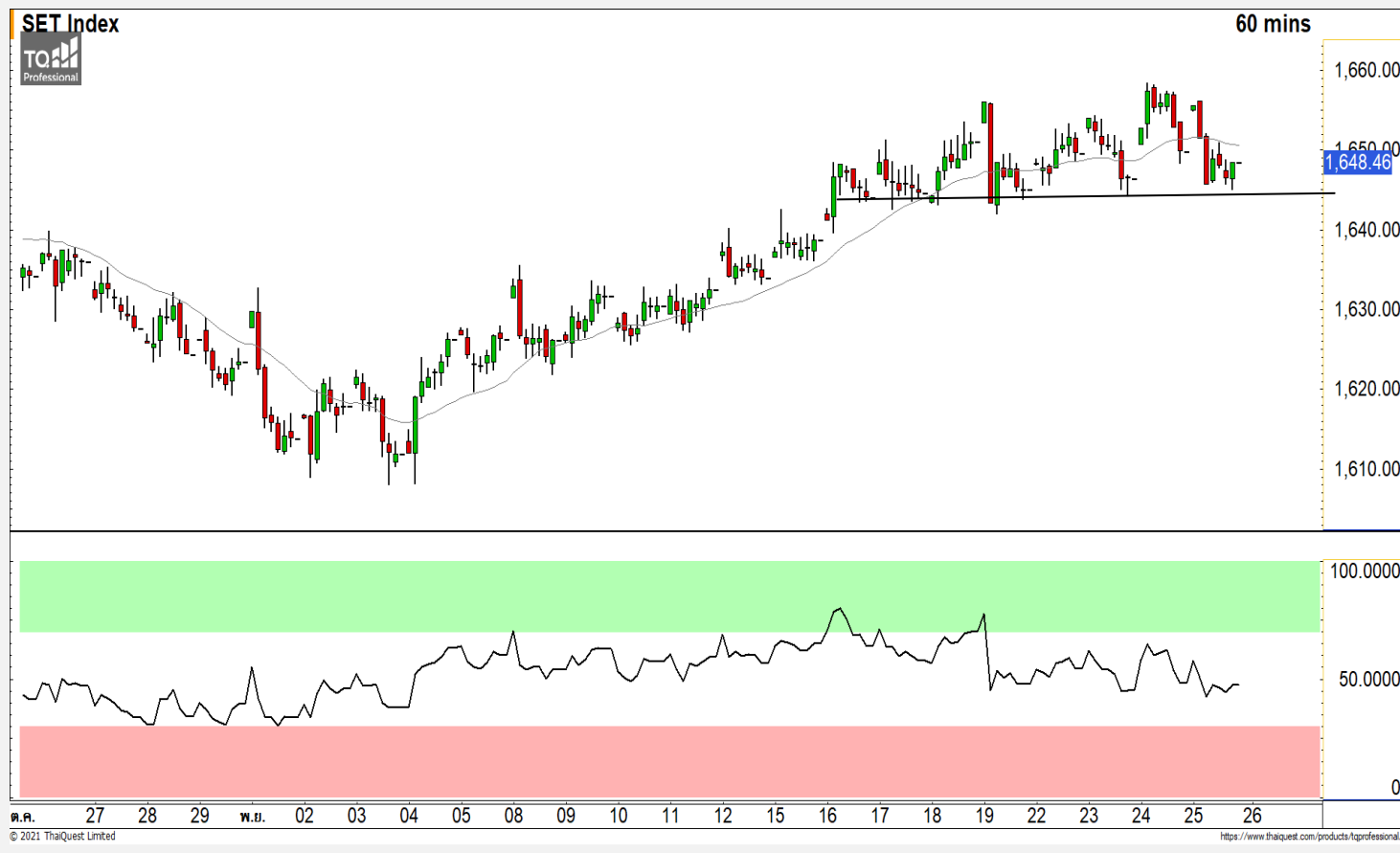


SET INDEX

ระวังการหลุดแนวรับ 1645 จุด

วานนี้ดัชนีปิดที่ระดับ 1648.46 จุด
(-1.36 จุด)

ภาพทางเทคนิคราย 60 นาที วานนี้ดัชนีปรับตัวขึ้นไปใกล้แนวต้านหลักของรอบนี้ที่ 1655 จุดต่อเนื่องอีกครั้ง และยังปิดต่ำกว่าระดับ 1550 จุดต่อเนื่อง ปงบอกถึงแรงปรับตัวที่อ่อนแรงลง ฉะนั้นดัชนียังมีความเสี่ยงที่จะพักตัว โดยให้ระวังการหลุดแนวรับ 1645 จุด จะเป็นการเข้าสู่รอบของการพักตัว โดยมีแนวรับถัดมาที่ 1640 จุด และ 1630 จุด



Technical Review

- S50Z21 : ดัชนีไม่ควรหลุดแนวรับ 985 จุด
- Momentum Trading : JMART,ILM
- Swing Trading : TIDLOR,BAM

แนวรับ	1645	1640
แนวต้าน	1658	1665

SET50 Index Futures



ดัชนีไม่ควรถอดแนวรับ 985 จุด

25 พ.ย. 64 นักลงทุนต่างชาติ Short สุทธิ 13,478 สัญญา
 ค่า Basis ของ S50Z21 อยู่ที่ระดับ -0.89 จุด
 ภาพทางเทคนิคคราย 60 นาที วานนี้ดัชนีฟื้นตัวขึ้นมาติดที่แนวต้านหลักบริเวณ 990-992 จุดอีกครั้ง
 อย่างต่อเนื่องแล้วพักตัวลงมา แสดงถึงแรงส่งในรอบของการฟื้นตัวอ่อนแรงลง โดยดัชนีไม่ควรถอดแนวรับ 985 จุด เนื่องจากจะเป็นการดีกรอบของพักตัวระยะสั้นเข้ามาอีกครั้ง

กลยุทธ์ S50Z21

- พอร์ตวางแนวรอเปิด Short ที่ 990 จุด วางเป้าหมายทำกำไรที่ 985 จุด ตัดขาดทุนกรณีทะลุ 995 จุด

	แนวรับ		แนวต้าน		YTD
	985	980	992	1000	
Contracts	Long	Short	Net		
Institution	20,364	19,062	1,302		36,713
Foreign	33,897	47,375	-13,478		-1,538
Local	55,060	42,884	12,176		-35,175

TTB



	Level 1	Level 2
Support	1.19	1.15
Resistance	1.26	1.30

TTB : ราคากำลังฟื้นตัวขึ้นทดสอบแนวต้านหลักที่ 1.26 บาท คาดระยะสั้นราคามีโอกาสติดที่ระดับดังกล่าว และพักตัวสะสมกำลังใหม่อีกครั้ง

JMART



	Level 1	Level 2
Support	50.75	48
Resistance	53	54.50

JMART : ราคาฟื้นตัวขึ้นทะลุสร้างระดับ All Time High และยังเป็นการทะลุรูปแบบการพักตัว Bull Flag ขึ้นมา ซึ่งเป็นการพักตัวในรูปแบบฟื้นตัวขึ้นต่อเนื่อง วัดเป้าหมายถัดไปที่ 53 บาท

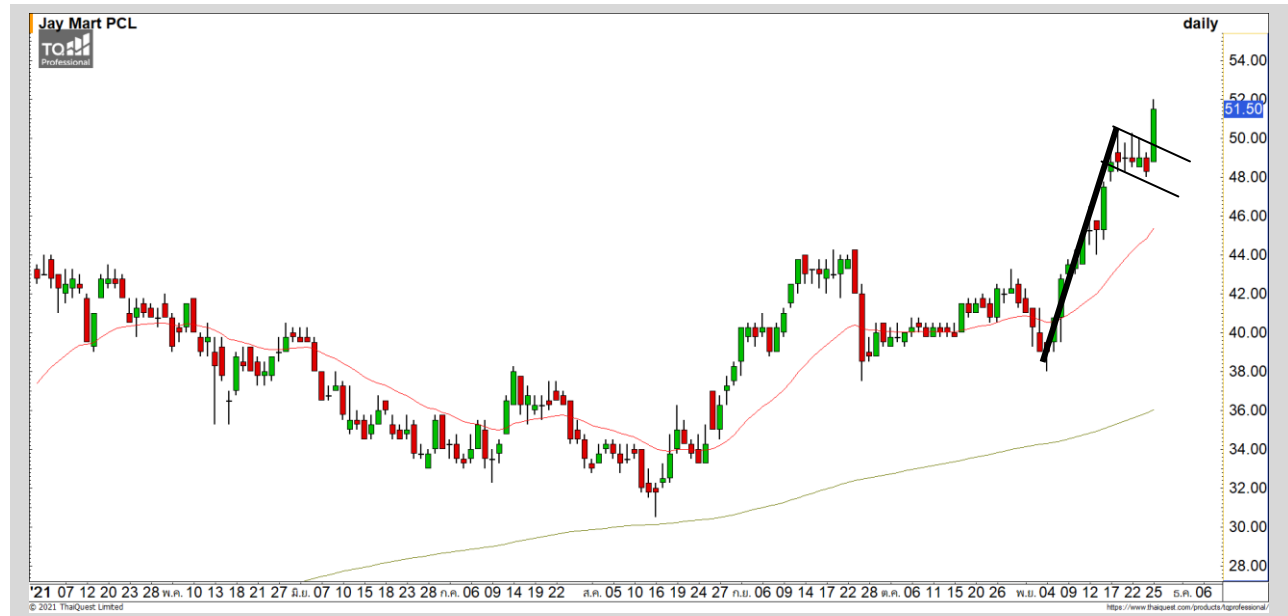
Momentum Trading

JMART

Support	50.75
Resistance	53/54.50
Stop loss	48

คำแนะนำระยะสั้น (BUY)

ราคาปรับตัวขึ้นทะลุสร้างระดับ All Time High และยังเป็นการทะลุรูปแบบการพักตัว Bull Flag ขึ้นมา ซึ่งเป็นการพักตัวในรูปแบบปรับตัวขึ้นต่อเนื่อง วัดเป้าหมายถัดไปที่ 53 บาท



ILM

Support	19.30
Resistance	20.20/20.70
Stop loss	18.80

คำแนะนำระยะสั้น (BUY)

ราคาปรับตัวขึ้นปิดเหนือแนวต้านหลักที่ 19.30 บาท เป็นการดีดทิศทางในรอบหลักให้กลับมาเป็นบวกอีกครั้ง เนื่องจากเป็นการสร้างจุดสูงสุดใหม่ของรอบปี



Swing Trading



Support	37
Resistance	39
Stop loss	36.50

คำแนะนำระยะสั้น (BUY)

หลังจากที่ราคากลับมามีทิศทางหลักที่เป็นบวก ล่าสุดราคากำลังพักตัวลงมาที่แนวรับ 37 บาท มองราคาพักตัวสะสมกำลังในทิศทางหลักที่เป็นบวก จึงมองเป็นจังหวะเข้าสะสมที่ดี

TIDLOR



Support	20
Resistance	21.30
Stop loss	19.50

คำแนะนำระยะสั้น (BUY)

หลังจากที่ราคากลับมามีทิศทางหลักที่เป็นบวก ล่าราคากำลังอยู่ในรอบของการพักตัว มองแนวรับ 20 บาทเป็นจุดที่จะดักซื้อที่ดี เนื่องจากมีโอกาสฟื้นตัวขึ้นตามทิศทางเดิมที่เป็นบวก

BAM

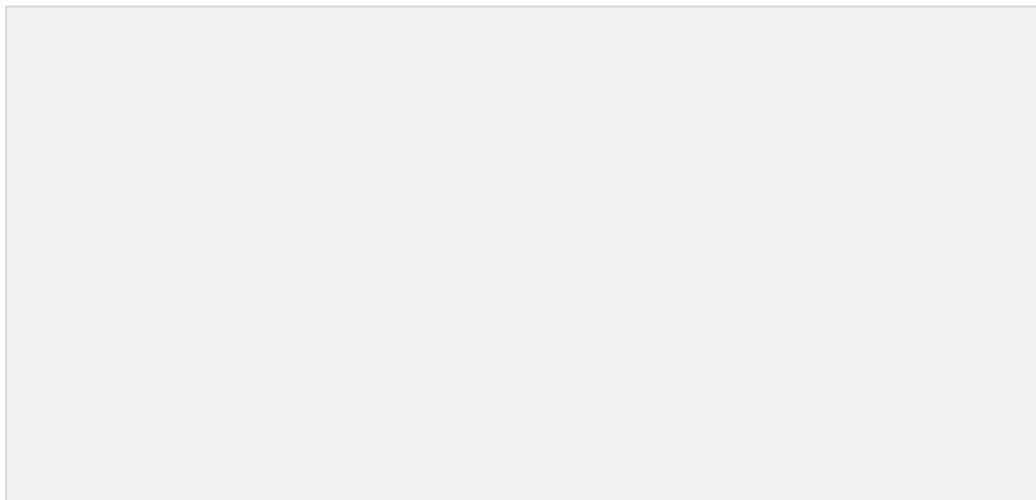


ไม่มีสัญญาณ

แนวรับ

แนวต้าน

- - - -



ตารางราคา

* ตารางราคาใช้เปรียบเทียบในการซื้อขายช่วง market open เท่านั้น ไม่รวมช่วง market call



สอบถามข้อมูลเพิ่มเติม

โทรศัพท์ 02-658-9915

Email:

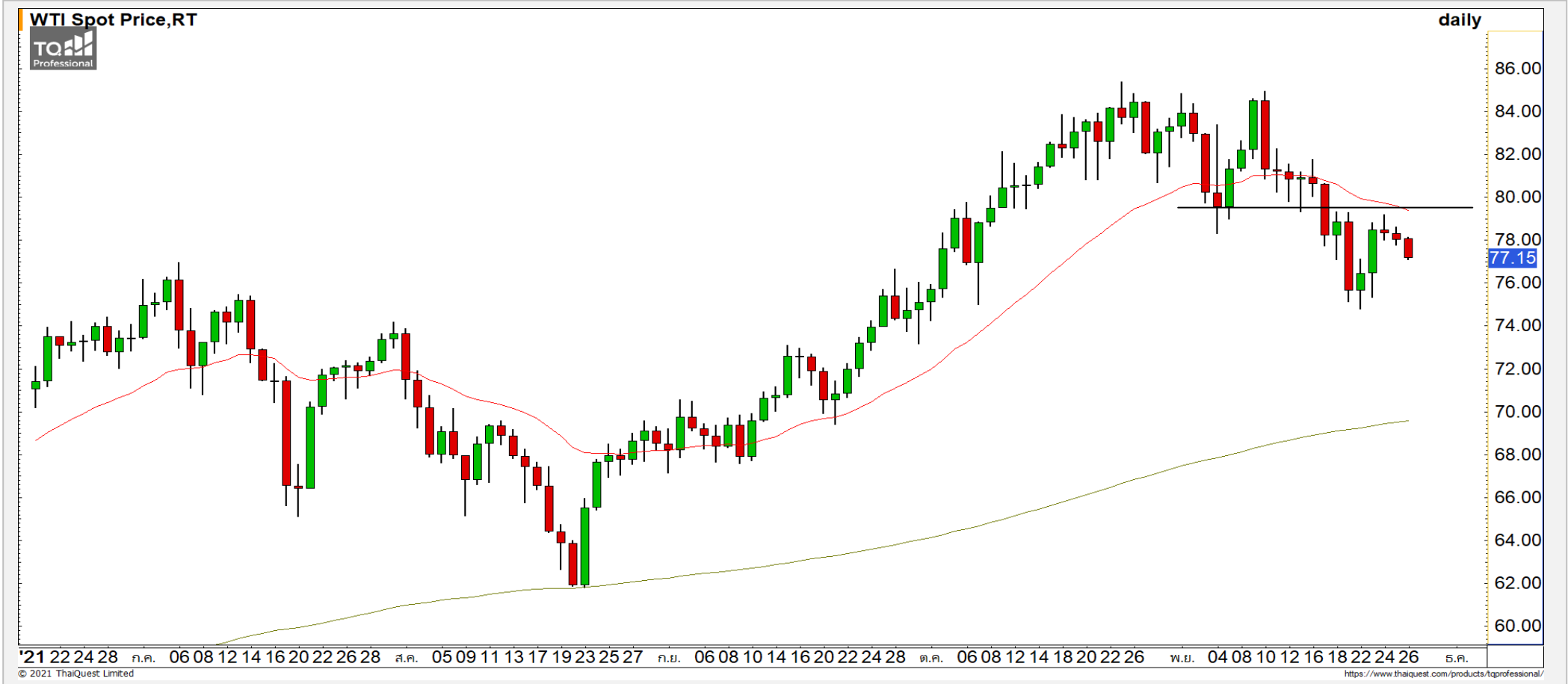
Line: @dw24

Name	-	Implied Volatility	-
Underlying	-	Delta	-
Type	-	Listing Date	-
Strike	-	Last Trading Date	-
Conversion Ratio	-	Expire Date(Maturity Date)	-
Moneyness	-	outstanding (13-Jun-2021)	-

Underlying Bid*	DW Bid Price(THB) *				
	17-Jun-2021	18-Jun-2021	21-Jun-2021	22-Jun-2021	23-Jun-2021
-	-	-	-	-	-
-	-	-	-	-	-
-	-	-	-	-	-
-	-	-	-	-	-
-	-	-	-	-	-
-	-	-	-	-	-
-	-	-	-	-	-
-	-	-	-	-	-

COMMODITY MARKET

Crude Oil (WTI)



แนวรับ	แนวต้าน
76.50	78.50
74	80

ราคาน้ำมันดิบ WTI กำลังชะลอตัวที่แนวต้าน 78.50 ดอลลาร์ตามที่ได้ประเมินไว้ ยังคงมุมมองราคาน้ำมันแกว่งตัวในทิศทางเชิงลบ วางแนวรับถัดมาที่ 76.50 ดอลลาร์

Gold Futures

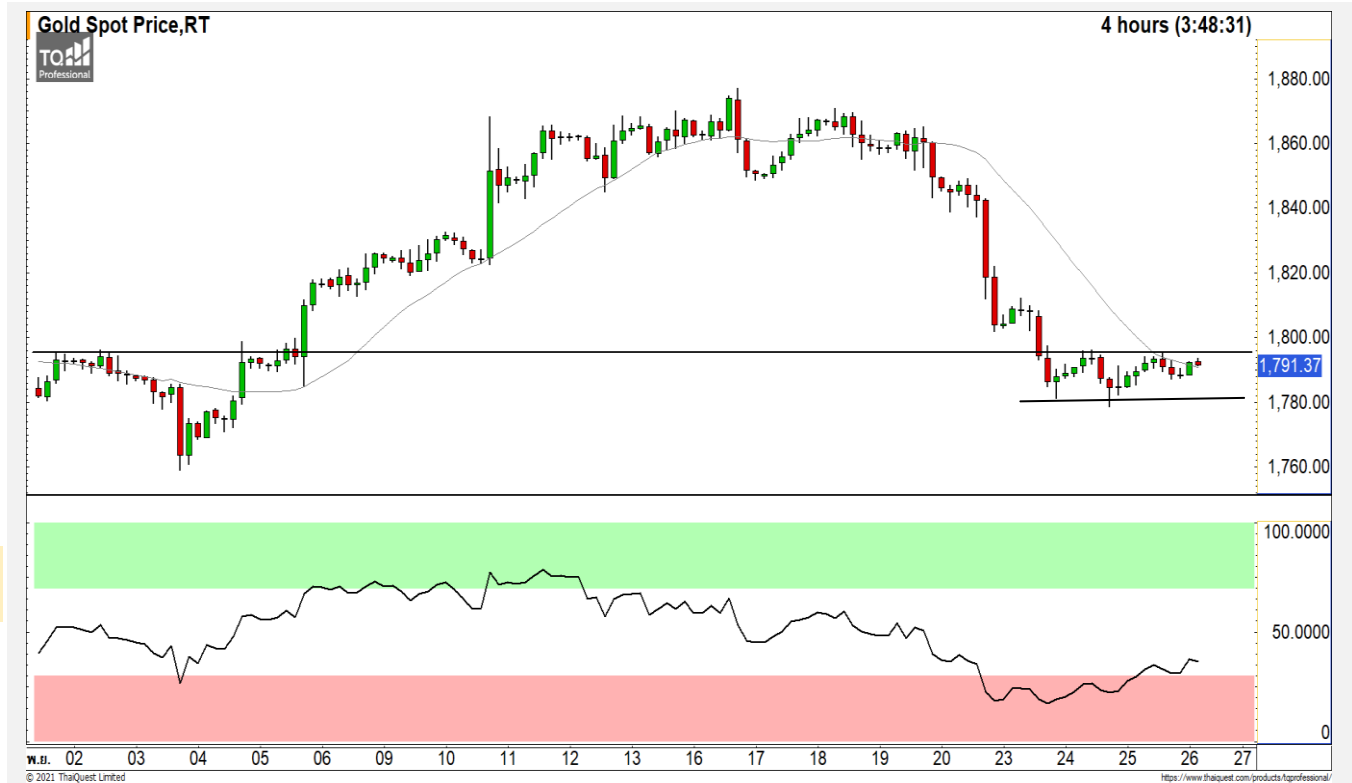
ระยะสั้นรอเลือกทิศทางในกรอบ 1785-1795 ดอลลาร์

ภาพทางเทคนิคราคาทองคำที่ผ่านมามีแนวโน้มเห็นแรงขายที่ชะลอตัว และราคาทองคำแกว่งตัวเพื่อรอเลือกทิศทางอีกครั้งในกรอบ 1785-1795 ดอลลาร์ มองราคาทองคำจะกลับมามีทิศทางที่ชัดเจนอีกครั้งเมื่อทะลุด้านใดด้านหนึ่งของกรอบดังกล่าวออกมา

คำแนะนำระยะสั้น GOZ21

- พอร์ตว่างและ Wait and See

วันที่ 25 พ.ย. 2021
กองทุน SPDR คงการถือทองคำ
ไว้ที่ระดับ 991.11 ตัน



	แนวรับ		แนวต้าน		
	1785	1770	1795	1805	
Contracts		Long	Short	Net	YTD
Institution		4,902	4,629	273	3,821
Foreign		20,576	20,975	-399	-21,995
Local		18,788	18,662	126	18,174

Market Summary & Theoretical Price

SET50 Index Futures

Series	Settle	Change	Vol Contracts	Vol Change	OI	OI Change	Days to Delivery	Theoretical			Div. Yield	Fund Rate	Basis	Premium Discount
								Theoretical	Lower	Upper				
S50K20	891.8	0.0	71	0	0	0	-125	791.71	794.44	777.39	0.02%	1.75%	95.33	100.05
S50M20	875.3	0.0	50159	0	0	0	-93	793.65	795.68	783.00	0.38%	1.75%	78.92	81.70
S50N20	856.3	0.0	77	0	0	0	-62	795.47	796.82	788.37	1.04%	1.75%	59.87	60.83
S50U20	794.8	0.0	39907	0	0	0	-1	796.44	796.46	796.32	2.03%	1.75%	-1.67	-1.68
S50Z20	793.9	0.0	165665	0	373073	0	90	793.82	791.85	804.13	3.08%	1.75%	-2.53	0.08
S50H21	789.4	0.0	7086	0	13165	0	181	790.55	786.60	811.28	3.24%	1.75%	-7.03	-1.15

S50K20

Series	Settle	Change	Vol Contracts	Vol Change	OI	OI Change	Days to Delivery	Theoretical			Premium / Discount	Risk Free Rate
								Theoretical	Lower	Upper		
GFM20	25968.8398	0	211	0	542	0	-93	28369	28442	27988	-2400.30	1.75%
GFQ20	28980.6504	0	183	0	490	0	-33	28451	28477	28316	529.53	1.75%
GFV20	28360	0	76	0	303	0	29	28536	28513	28655	-175.82	1.75%

Gold Online Futures

Series	Settle	Change	Vol Contracts	Vol Change	OI	OI Change	Days to Delivery	Theoretical
GOM20	1768.80	0.00	7623	0	3082	0	-93	1886.64

USD Futures

Series	Settle	OI Change	Days to Delivery	Theoretical	Basis
USDK20	31.87	0.00	-125	31.32	0.23
USDM20	30.93	0.00	-93	31.40	-0.71
USDN20	31.38	0.00	-62	31.48	-0.25
USDU20	31.70	0.00	-1	31.63	0.06

DISCLAIMER: รายงานฉบับนี้จัดทำโดยบริษัทหลักทรัพย์ ฟินันเซีย ไซรัส จำกัด (มหาชน) "บริษัท" ข้อมูลที่ปรากฏในรายงานฉบับนี้ถูกจัดทำขึ้นบนพื้นฐานของแหล่งข้อมูลที่เราเชื่อหรือควรเชื่อว่าจะมีความน่าเชื่อถือ และ5ความถูกต้อง อย่างไรก็ตามบริษัทไม่รับรองความถูกต้องครบถ้วนของข้อมูลดังกล่าว ข้อมูลและความเห็นที่ปรากฏอยู่ในรายงานฉบับนี้อาจมีการเปลี่ยนแปลง แก้ไข หรือเพิ่มเติมได้ตลอดเวลาโดยไม่ต้องแจ้งให้ทราบล่วงหน้า บริษัทไม่มีความประสงค์ที่จะชักจูงหรือชี้ชวนให้ผู้ลงทุน ลงทุนซื้อหรือขายหลักทรัพย์ตามที่ปรากฏในรายงานฉบับนี้ รวมทั้งบริษัทไม่ได้รับประกันผลตอบแทนหรือราคาของหลักทรัพย์ตามข้อมูลที่ปรากฏแต่อย่างใด บริษัทจึงไม่รับผิดชอบต่อความเสียหายใดๆ ที่เกิดขึ้นจากการนำข้อมูลหรือความเห็นในรายงานฉบับนี้ไปใช้ไม่ว่ากรณีใดก็ตาม ผู้ลงทุนควรศึกษาข้อมูลและใช้ดุลยพินิจอย่างรอบคอบในการตัดสินใจลงทุน

บริษัทขอสงวนลิขสิทธิ์ในข้อมูลและความเห็นที่ปรากฏอยู่ในรายงานฉบับนี้ ห้ามมิให้ผู้ใดนำข้อมูลและความเห็นในรายงานฉบับนี้ไปใช้ประโยชน์ คัดลอก ดัดแปลง ทำซ้ำ นำออกแสดงหรือเผยแพร่ต่อสาธารณชนไม่ว่าทั้งหมดหรือบางส่วน โดยไม่ได้รับอนุญาตเป็นลายลักษณ์อักษรจากบริษัทล่วงหน้า การลงทุนในหลักทรัพย์มีความเสี่ยง ผู้ลงทุนควรศึกษาข้อมูลและพิจารณาอย่างรอบคอบก่อนการตัดสินใจลงทุน

บริษัทหลักทรัพย์ ฟินันเซีย ไซรัส จำกัด (มหาชน) อาจเป็นผู้ดูแลสภาพคล่อง (Market Maker) และผู้ออกใบสำคัญแสดงสิทธิอนุพันธ์ (Derivative Warrants) บนหลักทรัพย์ AAV, ADVANC, AEONTS, AMATA, ANAN, AOT, AP, BANPU, BBL, BCH, BCP, BCPG, BDMS, BEAUTY, BEC, BEM, BGRIM, BH, BJC, BLAND, BPP, BTS, CBG, CENTEL, CHG, CK, CKP, COM7, CPALL, CPF, CPN, DELTA, DTAC, EA, EGCO, EPG, ERW, ESSO, GFPT, GLOBAL, GPSC, GULF, GUNKUL, HANA, HMPRO, INTUCH, IRPC, IVL, JAS, JMT, KBANK, KCE, KKP, KTB, KTC, LH, MAJOR, MBK, MEGA, MINT, MTC, ORI, OSP, PLANB, PRM, PSH, PSL, PTG, PTT, PTTEP, PTTGC, QH, RATCH, ROBINS, RS, SAWAD, SCB, SCC, SGP, SIRI, SPALI, SPRC, STA, STEC, SUPER, TASCOS, TCAP, THAI, THANI, TISCO, TKN, TMB, TOA, TOP, TPIPP, TRUE, TTW, TU, TVO, WHA และ SET50 Future โดยบริษัทฯ อาจจัดทำบทวิเคราะห์ของหลักทรัพย์อ้างอิงดังกล่าว ดังนั้น นักลงทุนควรศึกษารายละเอียดในหนังสือชี้ชวนของใบสำคัญแสดงสิทธิอนุพันธ์ดังกล่าวก่อนตัดสินใจลงทุน

หมายเหตุ: ประธานกรรมการของบริษัทหลักทรัพย์ ฟินันเซีย ไซรัส จำกัด (มหาชน) ดำรงตำแหน่งเป็นกรรมการของบริษัท ทู คอร์ปอเรชั่น จำกัด (มหาชน)

Remark : FSS's Chairman is a TRUE's director.