

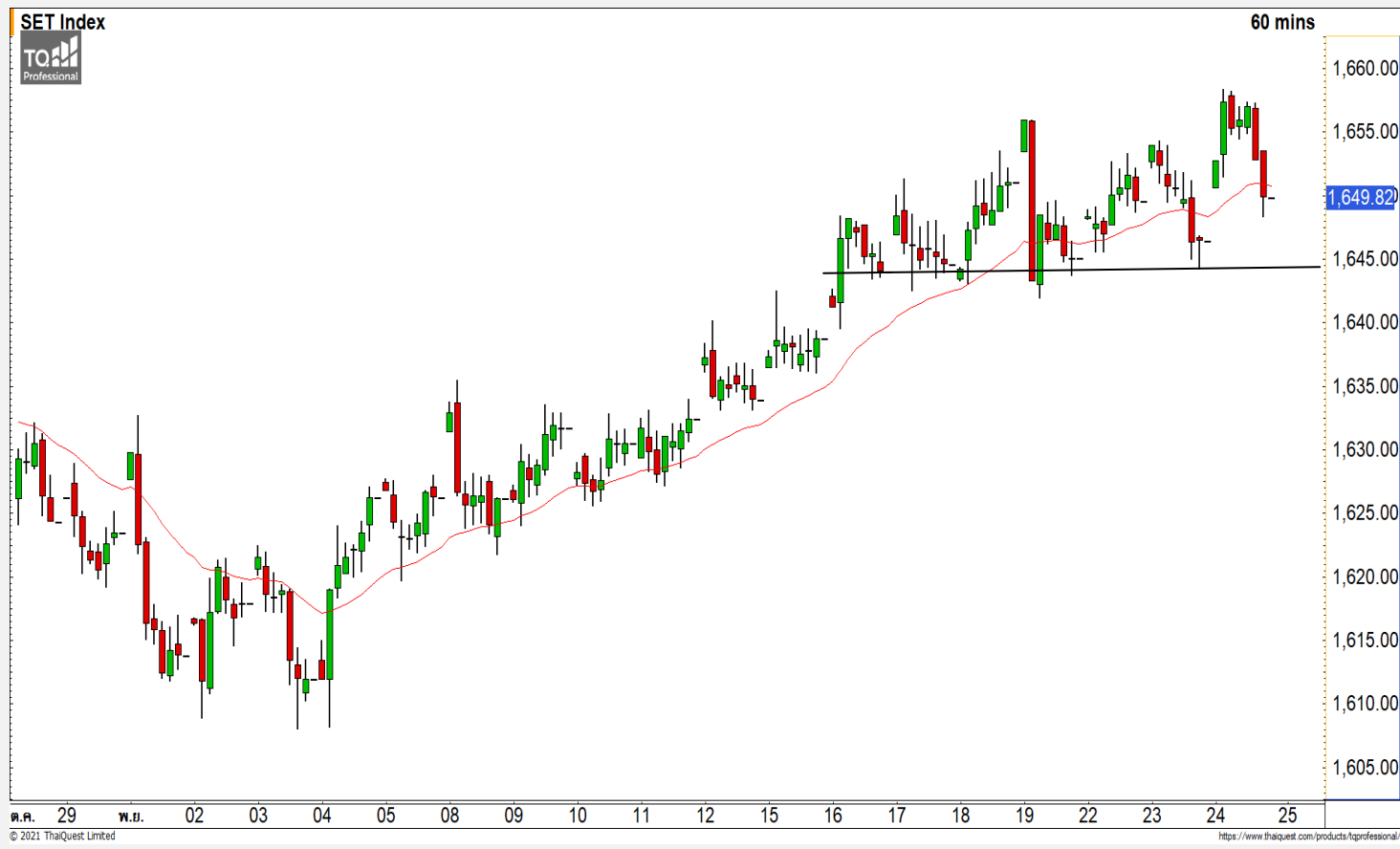


SET INDEX

ไม่ผ่านแนวต้าน 1655 จุด
ยังเสี่ยงต่อการพักตัวระยะสั้น

วานนี้ดัชนีปิดที่ระดับ 1649.82 จุด
(+3.40 จุด)

ภาพทางเทคนิคราย 60 นาที วานนี้
ดัชนีปรับตัวขึ้นไปใกล้แนวต้านหลักของรอบ
นี้ที่ 1655 จุดอีกครั้งแต่ยังคงไม่สามารถ
ทะลุผ่านขึ้นไปยืนได้ ทำให้ดัชนียังไม่ถูกดึง
เข้าสู่รอบของการปรับตัวขึ้นต่อเนื่อง และมี
โอกาสที่ดัชนียังมีความเสี่ยงที่จะพักตัวใน
ระยะสั้นอีกครั้ง โดยมีแนวรับแรกที่ 1645
จุด และหากดัชนีปิดลงมาต่ำกว่าระดับ
ดังกล่าวจะเป็นการพักตัวต่อเนื่อง

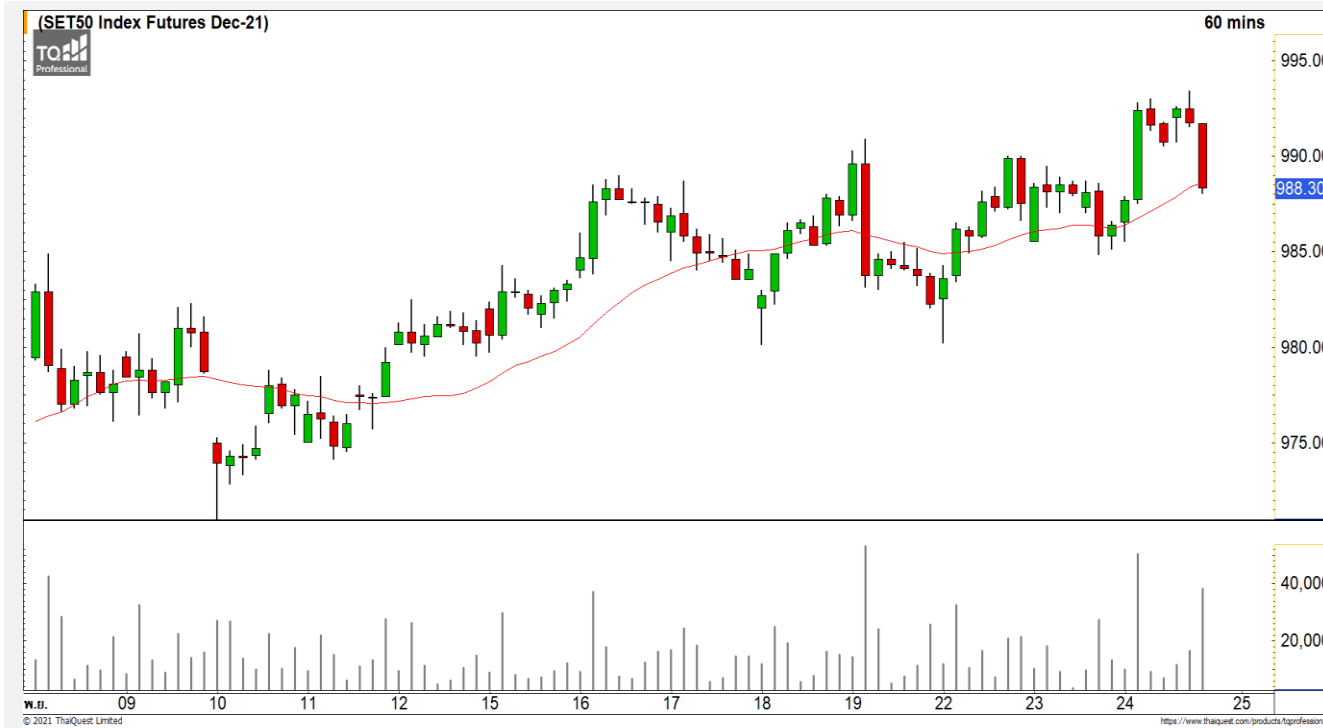


Technical Review

- S50Z21 : ติดแนวต้าน 992 จุด ต่อเนื่องมีโอกาสพักตัวอีกครั้ง
- Momentum Trading : SIS,ECL
- Swing Trading : MINT,BDMS

แนวรับ	1645	1640
แนวต้าน	1658	1665

SET50 Index Futures



**ติดแนวต้าน 992 จุด
ต่อเนื่องมีโอกาสพักตัวอีกครั้ง**

24 พ.ย. 64 นักลงทุนต่างชาติ Long สุทธิ
5,735 สัญญา

ค่า Basis ของ S50Z21 อยู่ที่ระดับ -0.89 จุด

ภาพทางเทคนิคคราย 60 นาที วานนี้ดัชนีฟื้นตัว
ขึ้นมาติดที่แนวต้านหลักบริเวณ 990-992 จุดอีกครั้ง
และถูกแรงขายกดดันลงมาต่อเนื่อง ทำให้ดัชนีมีโอกาสที่
พักตัวระยะสั้น โดยมีแนวรับแรก 985 จุด และหากหลุด
ระดับดังกล่าวลงมา จะทำให้ทิศทางระยะสั้นกลับมาเป็น
ลบอีกครั้ง

กลยุทธ์ S50Z21

- พอร์ตวางนะ Wait and See

	แนวรับ		แนวต้าน		
	985	980	992	1000	
Contracts	Long	Short	Net	YTD	
Institution	25,387	26,815	-1,428	35,411	
Foreign	64,855	59,120	5,735	11,940	
Local	78,036	82,343	-4,307	-47,351	

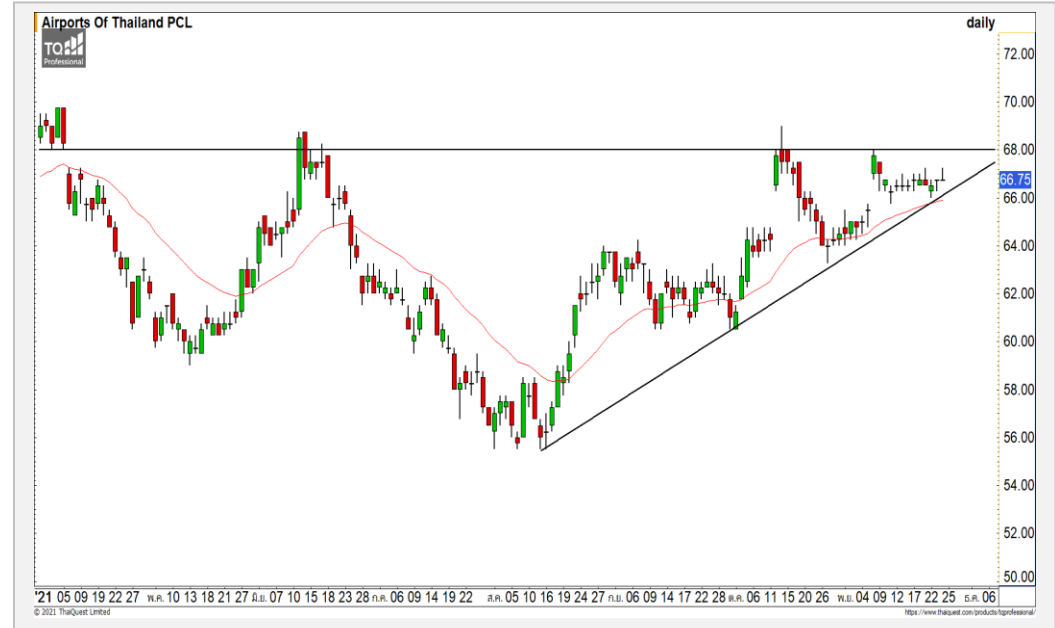
ADVANC



	Level 1	Level 2
Support	210	205
Resistance	215	222

ADVANC : ราคาฟื้นตัวมาต่อเนื่อง ระยะสั้นคาดการณ์ฟื้นตัวของราคามีความ
ร้อนแรงเกิน มีโอกาสที่จะพักตัวระยะสั้น วางแนวรับแรกที่ 210 บาท

AOT



	Level 1	Level 2
Support	66	65
Resistance	68	69

AOT : ราคาแกว่งตัวในกรอบรอเลือกทิศทางรูปแบบ Ascending Triangles
มองราคาจะกลับมามีทิศทางที่ชัดเจนอีกครั้งเมื่อทะลุออกจากกรอบดังกล่าว

Momentum Trading

SIS

Support | 41.50
Resistance | 45/47
Stop loss | 39

คำแนะนำระยะสั้น (BUY)

ราคาฟื้นตัวขึ้นทะลุแนวต้านหลักที่ 41.50 บาทด้วยปริมาณการซื้อขายที่หนาแน่นและเป็นการสร้างระดับ All Time High แสดงถึง Momentum แข็งแรงที่แข็งแกร่ง

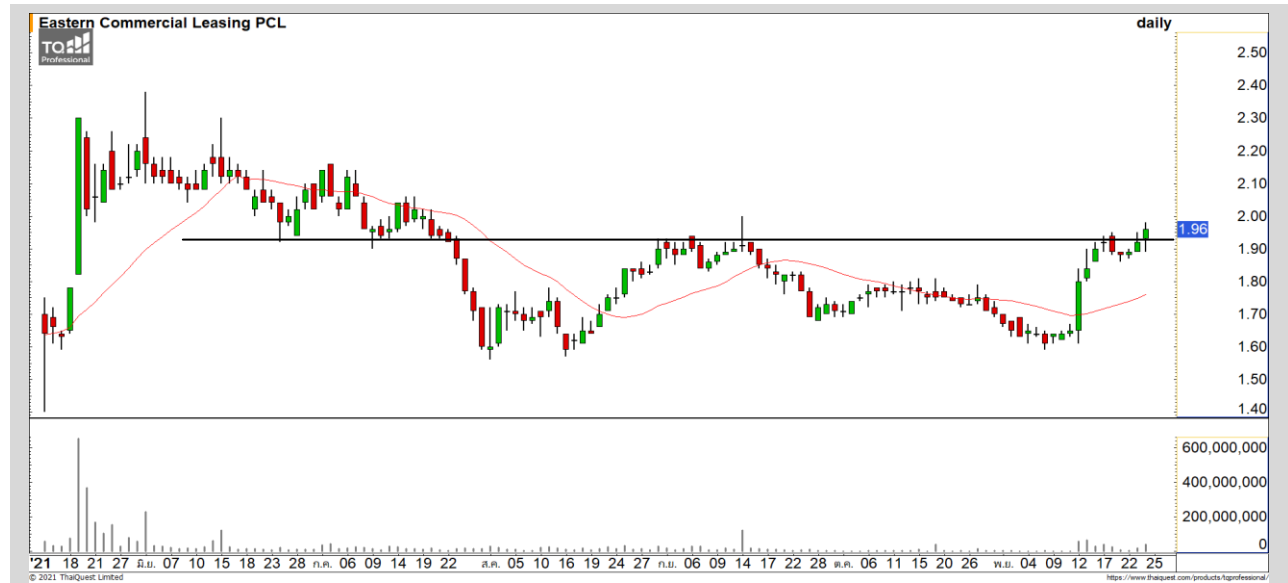


ECL

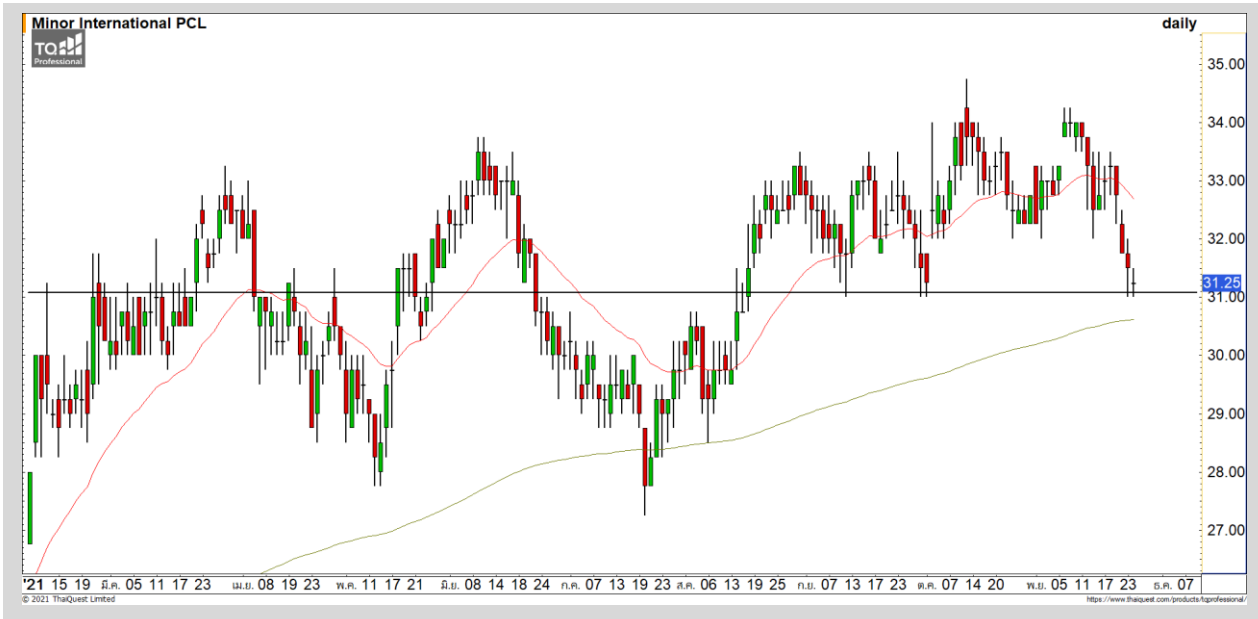
Support | 1.94
Resistance | 2.06/2.14
Stop loss | 1.87

คำแนะนำระยะสั้น (BUY)

ราคาฟื้นตัวขึ้นปิดเหนือแนวต้านหลักที่ 1.94 บาท เป็นการดึงทิศทางในรอบหลักให้กลับมาเป็นบวกอีกครั้ง วางแนวต้านถัดไปที่ 2.06 บาท



Swing Trading



Support	31
Resistance	32.25-33
Stop loss	30.25

คำแนะนำระยะสั้น (BUY)

ราคาพักลงมาที่แนวรับหลัก 31 บาท และเส้นค่าเฉลี่ย 200 วัน มองระยะสั้นราคามี Downside ที่จำกัด มองเป็นจังหวะที่ดีในการเข้าสะสม

MINT



Support	23.50
Resistance	24.20/24.70
Stop loss	23

คำแนะนำระยะสั้น (BUY)

ราคามีทิศทางเดิมที่เป็น Sideway Up ล่าสุดราคากำลังพักตัวลงมาที่แนวรับ 23.50 บาท ซึ่งเป็นบริเวณฐานของรอบก่อนหน้านี้ คาดราคามีโอกาสฟื้นตัวกลับขึ้นมา

BDMS



ไม่มีสัญญาณ

แนวรับ

แนวต้าน

- - - -



สอบถามข้อมูลเพิ่มเติม

โทรศัพท์ 02-658-9915

Email:

Line: @dw24

ตารางราคา

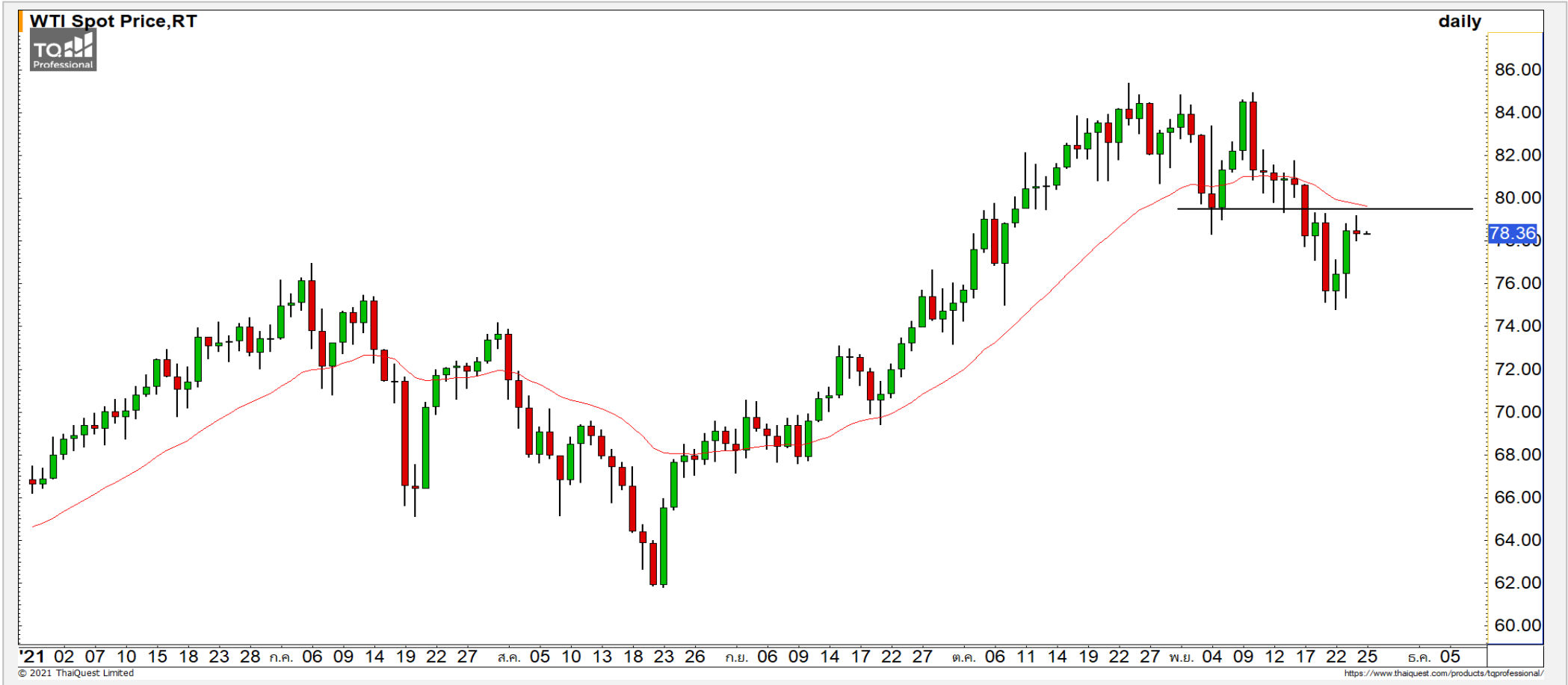
* ตารางราคาใช้เปรียบเทียบในการซื้อขายช่วง market open เท่านั้น ไม่รวมช่วง market call

Name	-	Implied Volatility	-
Underlying	-	Delta	-
Type	-	Listing Date	-
Strike	-	Last Trading Date	-
Conversion Ratio	-	Expire Date(Maturity Date)	-
Moneyness	-	outstanding (13-Jun-2021)	-

Underlying Bid*	DW Bid Price(THB) *				
	17-Jun-2021	18-Jun-2021	21-Jun-2021	22-Jun-2021	23-Jun-2021
-	-	-	-	-	-
-	-	-	-	-	-
-	-	-	-	-	-
-	-	-	-	-	-
-	-	-	-	-	-
-	-	-	-	-	-
-	-	-	-	-	-
-	-	-	-	-	-
-	-	-	-	-	-

COMMODITY MARKET

Crude Oil (WTI)



แนวรับ

76.50

74

แนวต้าน

78.50

80

ราคาน้ำมันดิบ WTI กำลังชะลอตัวที่แนวต้าน 78.50 ดอลลาร์ตามที่ได้ประเมินไว้ ยังคงมุมมองราคาน้ำมันแกว่งตัวในทิศทางเซ็งลပ်

Gold Futures

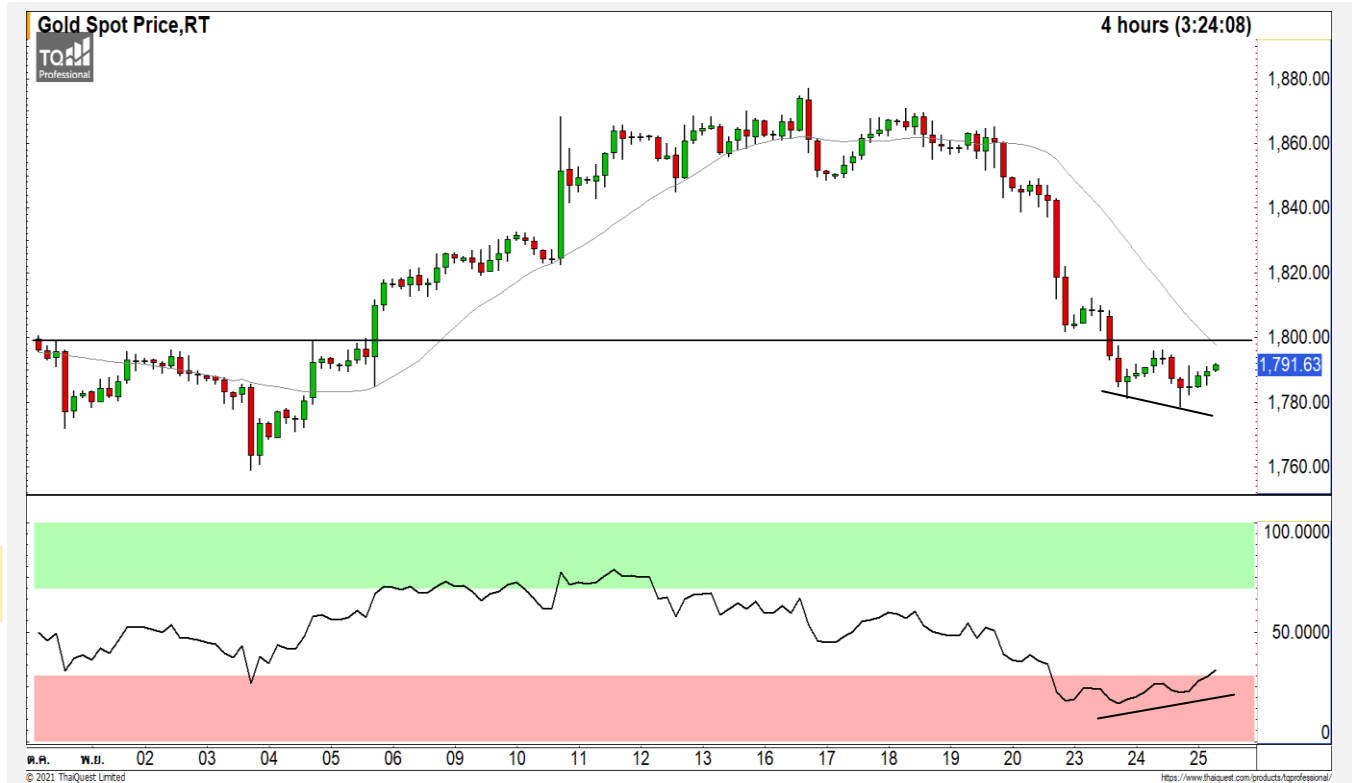
ระยะสั้นราคาทองคำมีโอกาสผันตัวกลับ

ภาพทางเทคนิคราคาทองคำที่ผ่านพักตัวลง ไปใกล้แนวรับ 1775 ดอลลาร์แล้วแรงขายเริ่มชะลอลงลง มองราคาทองคำมีโอกาสผันตัวกลับขึ้นทดสอบแนวต้านบริเวณ 1800-1810 ดอลลาร์

คำแนะนำระยะสั้น GOZ21

- พอร์ตว่างนะ Wait and See

วันที่ 24 พ.ย. 2021
กองทุน SPDR คงการถือทองคำ
ไว้ที่ระดับ 991.11 ตัน



	แนวรับ		แนวต้าน		
	1780	1770	1800	1810	
Contracts		Long	Short	Net	YTD
Institution		6,213	4,839	1,374	3,548
Foreign		23,420	28,399	-4,979	-21,596
Local		23,202	19,597	3,605	18,048

Market Summary & Theoretical Price

SET50 Index Futures

Series	Settle	Change	Vol Contracts	Vol Change	OI	OI Change	Days to Delivery	Theoretical			Div. Yield	Fund Rate	Basis	Premium Discount
								Theoretical	Lower	Upper				
S50K20	891.8	0.0	71	0	0	0	-125	791.71	794.44	777.39	0.02%	1.75%	95.33	100.05
S50M20	875.3	0.0	50159	0	0	0	-93	793.65	795.68	783.00	0.38%	1.75%	78.92	81.70
S50N20	856.3	0.0	77	0	0	0	-62	795.47	796.82	788.37	1.04%	1.75%	59.87	60.83
S50U20	794.8	0.0	39907	0	0	0	-1	796.44	796.46	796.32	2.03%	1.75%	-1.67	-1.68
S50Z20	793.9	0.0	165665	0	373073	0	90	793.82	791.85	804.13	3.08%	1.75%	-2.53	0.08
S50H21	789.4	0.0	7086	0	13165	0	181	790.55	786.60	811.28	3.24%	1.75%	-7.03	-1.15

S50K20

Series	Settle	Change	Vol Contracts	Vol Change	OI	OI Change	Days to Delivery	Theoretical			Premium / Discount	Risk Free Rate
								Theoretical	Lower	Upper		
GFM20	25968.8398	0	211	0	542	0	-93	28369	28442	27988	-2400.30	1.75%
GFQ20	28980.6504	0	183	0	490	0	-33	28451	28477	28316	529.53	1.75%
GFV20	28360	0	76	0	303	0	29	28536	28513	28655	-175.82	1.75%

Gold Online Futures

Series	Settle	Change	Vol Contracts	Vol Change	OI	OI Change	Days to Delivery	Theoretical
GOM20	1768.80	0.00	7623	0	3082	0	-93	1886.64

USD Futures

Series	Settle	OI Change	Days to Delivery	Theoretical	Basis
USDK20	31.87	0.00	-125	31.32	0.23
USDM20	30.93	0.00	-93	31.40	-0.71
USDN20	31.38	0.00	-62	31.48	-0.25
USDU20	31.70	0.00	-1	31.63	0.06

DISCLAIMER: รายงานฉบับนี้จัดทำโดยบริษัทหลักทรัพย์ ฟินันเซีย ไซรัส จำกัด (มหาชน) "บริษัท" ข้อมูลที่ปรากฏในรายงานฉบับนี้ถูกจัดทำขึ้นบนพื้นฐานของแหล่งข้อมูลที่เราเชื่อหรือควรเชื่อว่าจะมีความน่าเชื่อถือ และ5ความถูกต้อง อย่างไรก็ตามบริษัทไม่รับรองความถูกต้องครบถ้วนของข้อมูลดังกล่าว ข้อมูลและความเห็นที่ปรากฏอยู่ในรายงานฉบับนี้อาจมีการเปลี่ยนแปลง แก้ไข หรือเพิ่มเติมได้ตลอดเวลาโดยไม่ต้องแจ้งให้ทราบล่วงหน้า บริษัทไม่มีความประสงค์ที่จะชักจูงหรือชี้ชวนให้ผู้ลงทุน ลงทุนซื้อหรือขายหลักทรัพย์ตามที่ปรากฏในรายงานฉบับนี้ รวมทั้งบริษัทไม่ได้รับประกันผลตอบแทนหรือราคาของหลักทรัพย์ตามข้อมูลที่ปรากฏแต่อย่างใด บริษัทจึงไม่รับผิดชอบต่อความเสียหายใดๆ ที่เกิดขึ้นจากการนำข้อมูลหรือความเห็นในรายงานฉบับนี้ไปใช้ไม่ว่ากรณีใดก็ตาม ผู้ลงทุนควรศึกษาข้อมูลและใช้ดุลยพินิจอย่างรอบคอบในการตัดสินใจลงทุน

บริษัทขอสงวนลิขสิทธิ์ในข้อมูลและความเห็นที่ปรากฏอยู่ในรายงานฉบับนี้ ห้ามมิให้ผู้ใดนำข้อมูลและความเห็นในรายงานฉบับนี้ไปใช้ประโยชน์ คัดลอก ตัดแปลง ทำซ้ำ นำออกแสดงหรือเผยแพร่ต่อสาธารณชนไม่ว่าทั้งหมดหรือบางส่วน โดยไม่ได้รับอนุญาตเป็นลายลักษณ์อักษรจากบริษัทล่วงหน้า การลงทุนในหลักทรัพย์มีความเสี่ยง ผู้ลงทุนควรศึกษาข้อมูลและพิจารณาอย่างรอบคอบก่อนการตัดสินใจลงทุน

บริษัทหลักทรัพย์ ฟินันเซีย ไซรัส จำกัด (มหาชน) อาจเป็นผู้ดูแลสภาพคล่อง (Market Maker) และผู้ออกใบสำคัญแสดงสิทธิอนุพันธ์ (Derivative Warrants) บนหลักทรัพย์ AAV, ADVANC, AEONTS, AMATA, ANAN, AOT, AP, BANPU, BBL, BCH, BCP, BCPG, BDMS, BEAUTY, BEC, BEM, BGRIM, BH, BJC, BLAND, BPP, BTS, CBG, CENTEL, CHG, CK, CKP, COM7, CPALL, CPF, CPN, DELTA, DTAC, EA, EGCO, EPG, ERW, ESSO, GFPT, GLOBAL, GPSC, GULF, GUNKUL, HANA, HMPRO, INTUCH, IRPC, IVL, JAS, JMT, KBANK, KCE, KKP, KTB, KTC, LH, MAJOR, MBK, MEGA, MINT, MTC, ORI, OSP, PLANB, PRM, PSH, PSL, PTG, PTT, PTTEP, PTTGC, QH, RATCH, ROBINS, RS, SAWAD, SCB, SCC, SGP, SIRI, SPALI, SPRC, STA, STEC, SUPER, TASCOS, TCAP, THAI, THANI, TISCO, TKN, TMB, TOA, TOP, TPIPP, TRUE, TTW, TU, TVO, WHA และ SET50 Future โดยบริษัทฯ อาจจัดทำบทวิเคราะห์ของหลักทรัพย์อ้างอิงดังกล่าว ดังนั้น นักลงทุนควรศึกษารายละเอียดในหนังสือชี้ชวนของใบสำคัญแสดงสิทธิอนุพันธ์ดังกล่าวก่อนตัดสินใจลงทุน

หมายเหตุ: ประธานกรรมการของบริษัทหลักทรัพย์ ฟินันเซีย ไซรัส จำกัด (มหาชน) ดำรงตำแหน่งเป็นกรรมการของบริษัท ทู คอร์ปอเรชั่น จำกัด (มหาชน)

Remark : FSS's Chairman is a TRUE's director.