

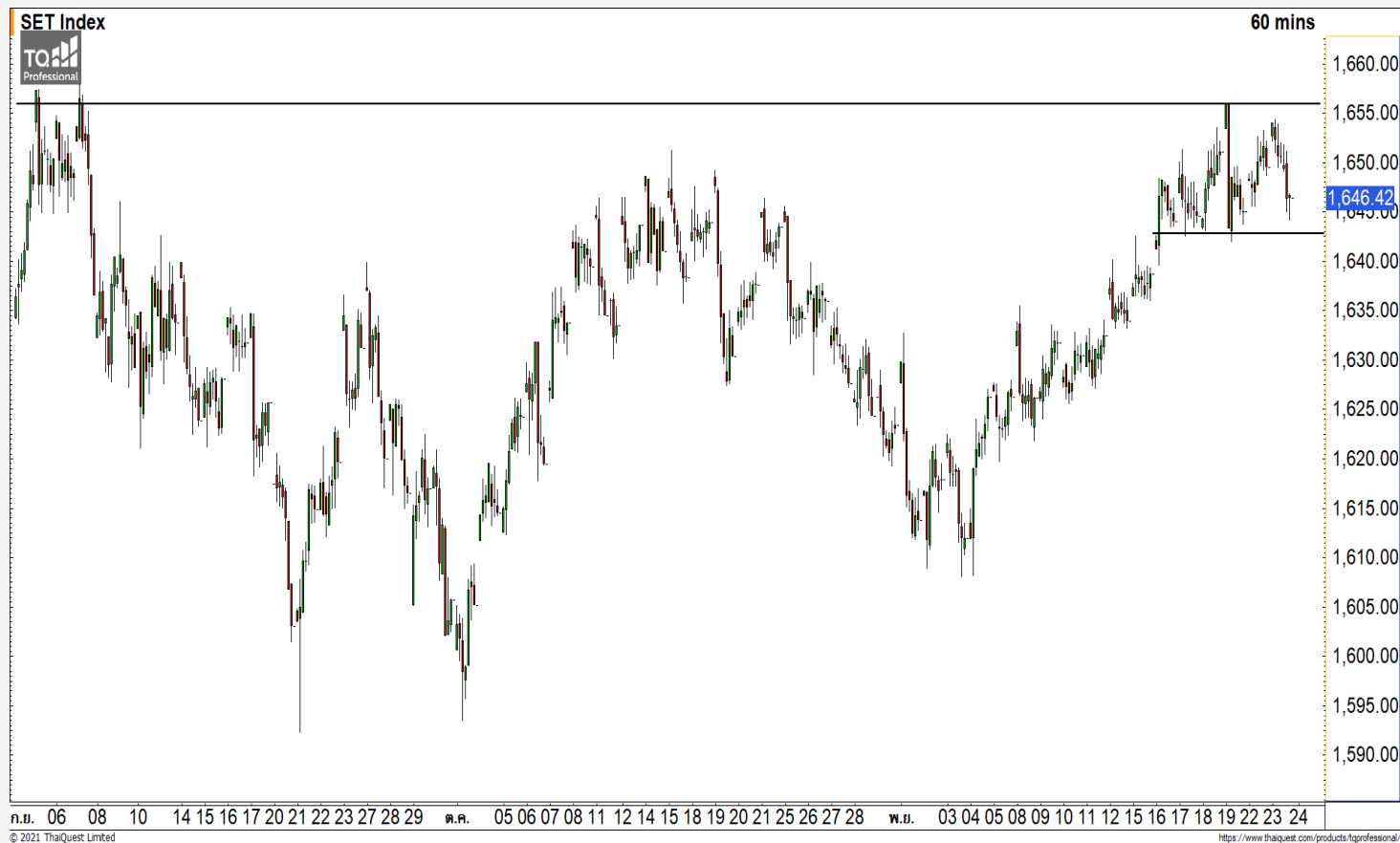


SET INDEX

พักตัวระยะสั้นลงทดสอบแนวรับ
1643 จุด

วานนี้ดัชนีปิดที่ระดับ 1646.42 จุด
(-3.12 จุด)

ภาพทางเทคนิคราย 60 นาที วานนี้
ดัชนีฟื้นตัวขึ้นไปใกล้แนวต้านหลักของรอบ
นี้ที่ 1655 จุดอีกครั้งแต่ยังคงไม่สามารถ
ผ่านไปได้และยังถูกแรงขายกดดันลงมา
ในช่วงท้ายตลาดลงมาปิดต่ำกว่า 1650 จุด
อีกครั้ง เป็นการแสดงถึงดัชนียังอยู่ที่รอบ
ของการพักตัวระยะสั้น วางแนวรับแรกที่
1643 จุด และ 1637 จุด

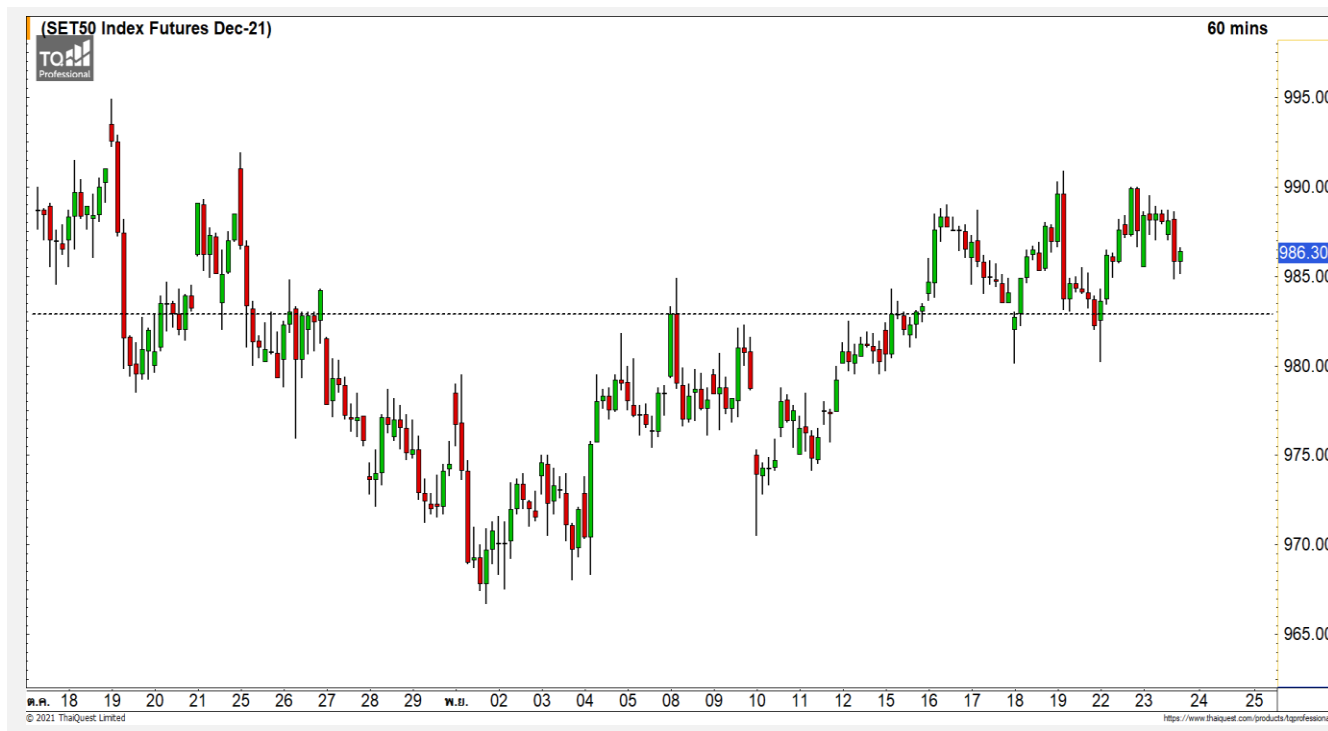


Technical Review

- S50Z21 : ระยะสั้นอยู่ในรอบของการพักตัวลงทดสอบแนวรับ 982 จุด
- Momentum Trading : NSL,STPI
- Swing Trading : MEGA,RBF

แนวรับ	1643	1637
แนวต้าน	1650	1655

SET50 Index Futures



ระยะสั้นอยู่ในรอบของการพักตัวลงทดสอบแนวรับ 982 จุด

23 พ.ย. 64 นักลงทุนต่างชาติ Long สุทธิ 4,039 สัญญา
 ค่า Basis ของ S50Z21 อยู่ที่ระดับ -4.93 จุด
 ภาพทางเทคนิคคราย 60 นาที วานนี้ดัชนีฟื้นตัวขึ้นมาติดที่แนวต้านหลักบริเวณ 990-992 จุดอีกครั้ง และยังคงไม่สามารถทะลุผ่านไปได้ตามที่ได้ประเมินไว้
 มองดัชนีกำลังอยู่ในรอบของการพักตัวระยะสั้นโดยมีแนวรับแรกที่บริเวณ 980-982 จุด ในช่วงนี้ดัชนีกำลังแกว่งตัวในกรอบ 980-992 จุด

	แนวรับ		แนวต้าน		
	980-82	978	990-92	1000	
Contracts	Long	Short	Net	YTD	
Institution	17,170	16,892	278	36,839	
Foreign	43,120	39,081	4,039	6,205	
Local	47,051	51,368	-4,317	-43,044	

กลยุทธ์ S50Z21

- พอร์ตวางนะ Wait and See

BANPU



	Level 1	Level 2
Support	10.60	10.40
Resistance	11.30	12

BANPU : ราคากำลังพักตัวสร้างฐานที่บริเวณแนวรับ 10.40 บาท มองราคาจะกลับมามีทิศทางอีกครั้งเมื่อทะลุผ่านด้านใดด้านหนึ่งของกรอบ 10.40-11.20 บาท

PTT



	Level 1	Level 2
Support	36	35
Resistance	38.50	40

PTT : ราคากำลังพักตัวลงมาที่แนวรับหลัก 37 บาทหากไม่สามารถรักษาระดับดังกล่าวไว้ได้ จะทำให้ราคาเข้าสู่รอบของการพักตัวต่อเนื่องอีกครั้ง

Momentum Trading

NSL

Support	19.80
Resistance	20.80/21.30
Stop loss	19.20

คำแนะนำระยะสั้น (BUY)

ราคาหุ้นตัวขึ้นทะลุแนวต้าน 19.80 บาท ด้วยปริมาณการซื้อขายที่หนาแน่น มองราคากำลังกลับเข้าสู่รอบของการฟื้นตัวอีกครั้ง และเป็นการดึงทิศทางให้กลับมาเป็นบวกอีกครั้ง



STPI

Support	5.15
Resistance	5.55/5.75
Stop loss	4.88

คำแนะนำระยะสั้น (BUY)

ราคาหุ้นตัวขึ้นปิดเหนือแนวต้านหลักที่ 5.15 บาท ด้วยปริมาณการซื้อขายที่หนาแน่น เป็นการยืนยันการเข้าสู่รอบของการฟื้นตัวอีกครั้ง วางแนวต้านถัดไปที่ 5.55 บาท



Swing Trading



Support	52.25
Resistance	55.25
Stop loss	50

คำแนะนำระยะสั้น (BUY)

ราคาพักลงมาที่แนวรับหลัก 52.25 บาท ซึ่งเป็นแนวรับของจุด Breakout ของรอบนี้ มองเป็นจังหวะเข้าสะสมที่ดี คาดราคามีโอกาสปรับตัวขึ้นทดสอบแนวต้าน 55.25 บาท

MEGA



Support	20.50
Resistance	21.70
Stop loss	20.20

คำแนะนำระยะสั้น (BUY)

ราคามีทิศทางเดิมที่เป็น Sideway Up ล่าสุดราคากำลังพักตัวลงมาที่แนวรับ 20.50 บาท มองเป็นจังหวะเข้าสะสมที่ดี

RBF

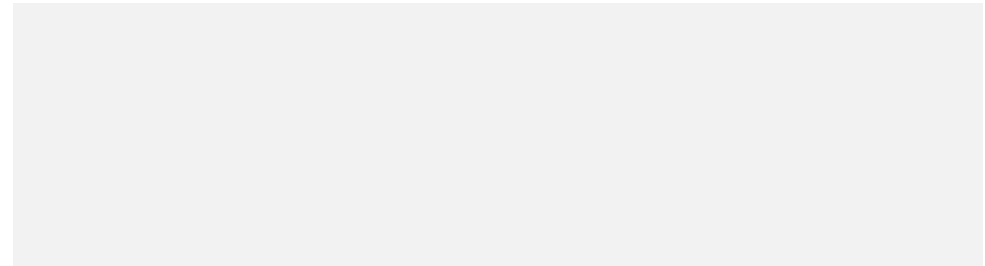


ไม่มีสัญญา

แนวรับ

แนวต้าน

- - - -



สอบถามข้อมูลเพิ่มเติม

โทรศัพท์ 02-658-9915

Email:

Line: @dw24

ตารางราคา

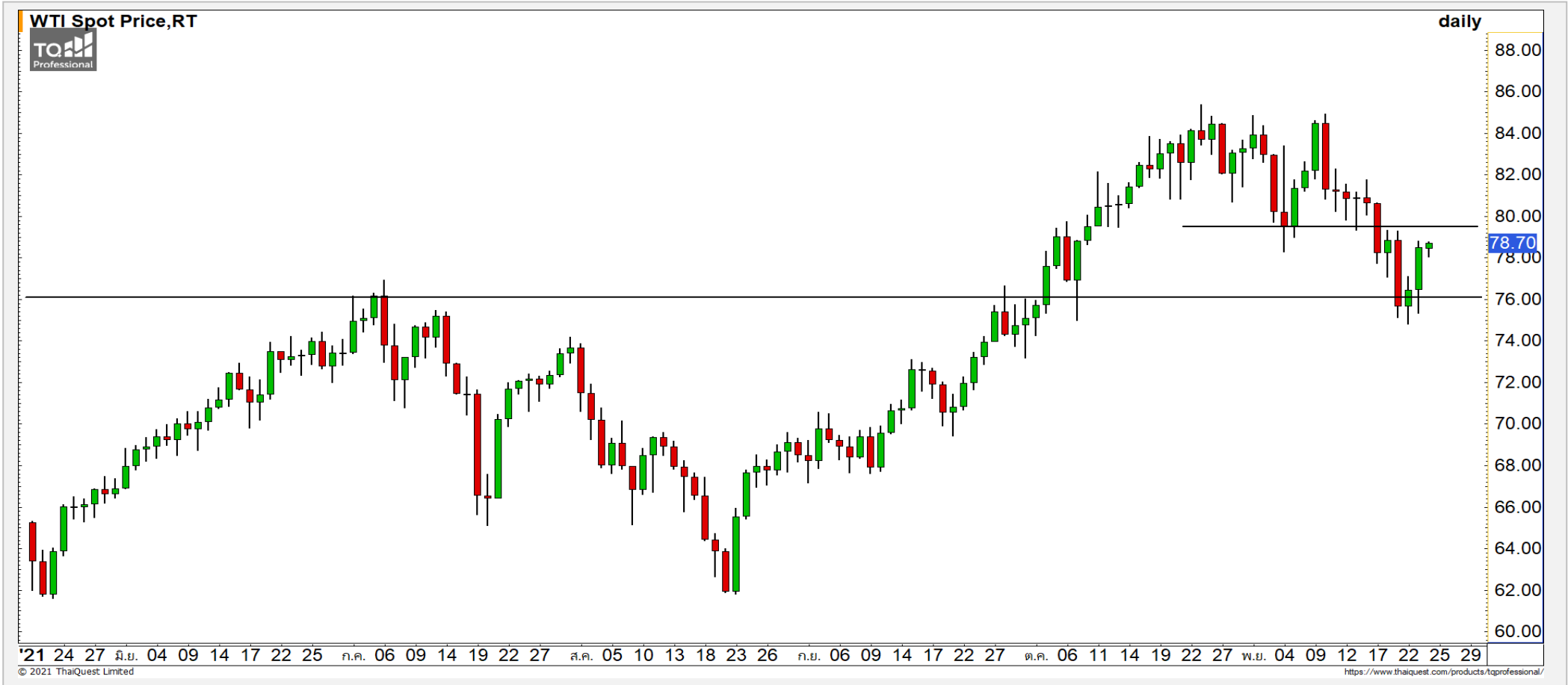
* ตารางราคาใช้เปรียบเทียบในการซื้อขายช่วง market open เท่านั้น ไม่รวมช่วง market call

Name	-	Implied Volatility	-
Underlying	-	Delta	-
Type	-	Listing Date	-
Strike	-	Last Trading Date	-
Conversion Ratio	-	Expire Date(Maturity Date)	-
Moneyness	-	outstanding (13-Jun-2021)	-

Underlying Bid*	DW Bid Price(THB) *				
	17-Jun-2021	18-Jun-2021	21-Jun-2021	22-Jun-2021	23-Jun-2021
-	-	-	-	-	-
-	-	-	-	-	-
-	-	-	-	-	-
-	-	-	-	-	-
-	-	-	-	-	-
-	-	-	-	-	-
-	-	-	-	-	-
-	-	-	-	-	-
-	-	-	-	-	-

COMMODITY MARKET

Crude Oil (WTI)



แนวรับ

76.50

แนวต้าน

74

78.50

80

ราคาน้ำมันดิบ WTI กำลังปรับตัวกลับขึ้นมาที่แนวรับ 76.50 ดอลลาร์ ทองการปรับตัวของราคาน้ำมันดิบมีโอกาสติดที่แนวต้านบริเวณ 78.50-80 ดอลลาร์

Gold Futures

ระยะสั้นยังคงมองราคาทองคำมีโอกาสฟื้นตัวระยะสั้น

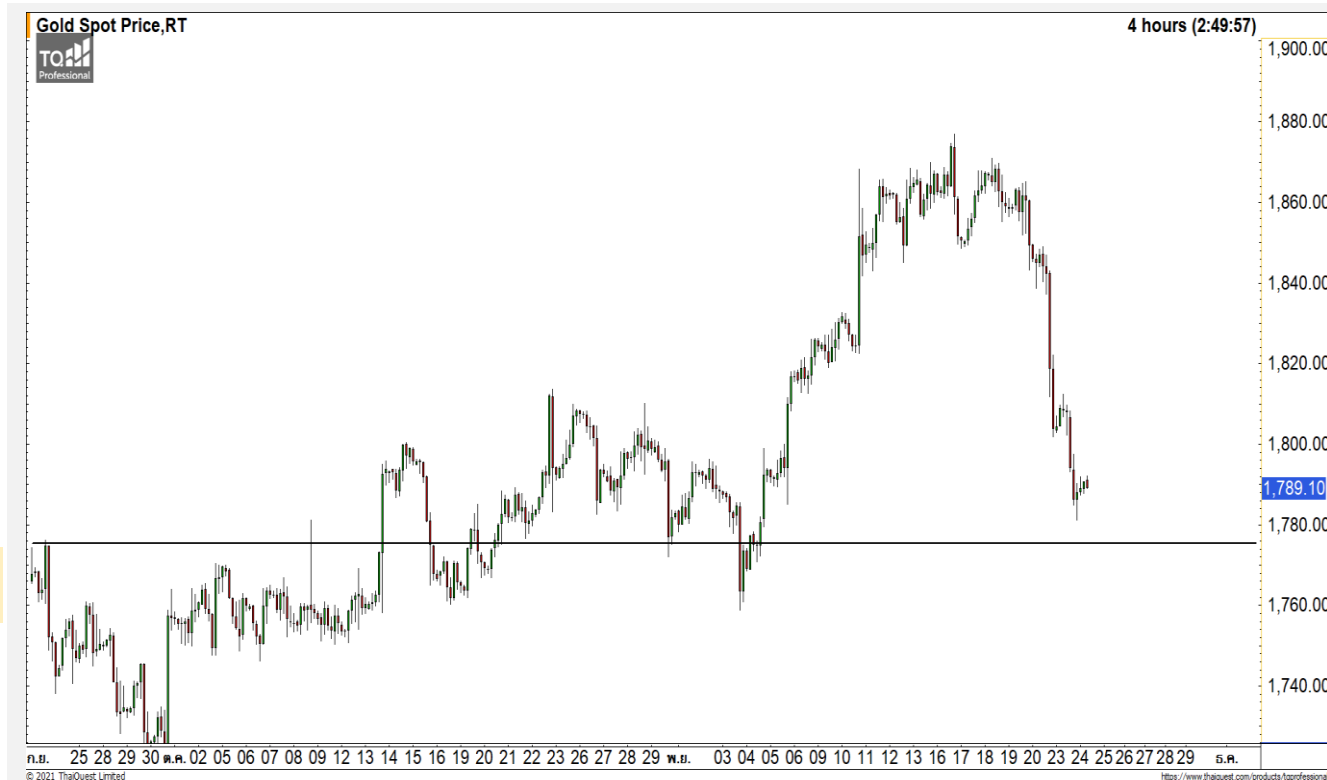
ค่าเงินที่ผ่านมาราคาทองคำถูกกดดันจาก เงินสกุลดอลลาร์ที่แข็งค่าขึ้นมาต่อเนื่องรวมถึงอัตราผลตอบแทนของพันธบัตรรัฐบาลสหรัฐที่บวกขึ้นมาแรงต่อเนื่อง

ภาพทางเทคนิคราคาทองคำค่าเงินที่ผ่านพักตัวลงมาแรงหลุดแนวรับหลัก 1800 ดอลลาร์ ยังคงมองระยะสั้นราคาทองคำมีโอกาสที่ฟื้นตัวขึ้นมาได้บ้าง โดยวางแนวรับถัดมาที่ 1775 ดอลลาร์

คำแนะนำระยะสั้น GOZ21

- พอร์ต Long ต้นทุนที่ 1795 ดอลลาร์ ตัดขาดทุนที่ 1785 ดอลลาร์ไปแล้ว
- พอร์ตวางแนว Wait and See

วันที่ 23 พ.ย. 2021
กองทุน SPDR ซื้อทอง 6.11 ตัน
ไว้ที่ระดับ 985.00 ตัน



	แนวรับ		แนวต้าน		
	1775	1765	1810	1820	
Contracts	Long	Short	Net	YTD	
Institution	12,851	14,975	-2,124	2,174	
Foreign	47,209	71,559	-24,350	-16,617	
Local	55,455	28,981	26,474	14,443	

Market Summary & Theoretical Price

SET50 Index Futures

Series	Settle	Change	Vol Contracts	Vol Change	OI	OI Change	Days to Delivery	Theoretical			Div. Yield	Fund Rate	Basis	Premium Discount
								Theoretical	Lower	Upper				
S50K20	891.8	0.0	71	0	0	0	-125	791.71	794.44	777.39	0.02%	1.75%	95.33	100.05
S50M20	875.3	0.0	50159	0	0	0	-93	793.65	795.68	783.00	0.38%	1.75%	78.92	81.70
S50N20	856.3	0.0	77	0	0	0	-62	795.47	796.82	788.37	1.04%	1.75%	59.87	60.83
S50U20	794.8	0.0	39907	0	0	0	-1	796.44	796.46	796.32	2.03%	1.75%	-1.67	-1.68
S50Z20	793.9	0.0	165665	0	373073	0	90	793.82	791.85	804.13	3.08%	1.75%	-2.53	0.08
S50H21	789.4	0.0	7086	0	13165	0	181	790.55	786.60	811.28	3.24%	1.75%	-7.03	-1.15

S50K20

Series	Settle	Change	Vol Contracts	Vol Change	OI	OI Change	Days to Delivery	Theoretical			Premium / Discount	Risk Free Rate
								Theoretical	Lower	Upper		
GFM20	25968.8398	0	211	0	542	0	-93	28369	28442	27988	-2400.30	1.75%
GFQ20	28980.6504	0	183	0	490	0	-33	28451	28477	28316	529.53	1.75%
GFV20	28360	0	76	0	303	0	29	28536	28513	28655	-175.82	1.75%

Gold Online Futures

Series	Settle	Change	Vol Contracts	Vol Change	OI	OI Change	Days to Delivery	Theoretical
GOM20	1768.80	0.00	7623	0	3082	0	-93	1886.64

USD Futures

Series	Settle	OI Change	Days to Delivery	Theoretical	Basis
USDK20	31.87	0.00	-125	31.32	0.23
USDM20	30.93	0.00	-93	31.40	-0.71
USDN20	31.38	0.00	-62	31.48	-0.25
USDU20	31.70	0.00	-1	31.63	0.06

DISCLAIMER: รายงานฉบับนี้จัดทำโดยบริษัทหลักทรัพย์ ฟินันเซีย ไซรัส จำกัด (มหาชน) "บริษัท" ข้อมูลที่ปรากฏในรายงานฉบับนี้ถูกจัดทำขึ้นบนพื้นฐานของแหล่งข้อมูลที่เราหรือเราเชื่อว่ามีคุณภาพ เชื่อถือได้ และมีความถูกต้อง อย่างไรก็ตามบริษัทไม่รับรองความถูกต้องครบถ้วนของข้อมูลดังกล่าว ข้อมูลและความเห็นที่ปรากฏอยู่ในรายงานฉบับนี้อาจมีการเปลี่ยนแปลง แก้ไข หรือเพิ่มเติมได้ตลอดเวลาโดยไม่ต้องแจ้งให้ทราบล่วงหน้า บริษัทไม่มีความประสงค์ที่จะชักจูงหรือชี้ชวนให้ผู้ลงทุน ลงทุนซื้อหรือขายหลักทรัพย์ตามที่ปรากฏในรายงานฉบับนี้ รวมทั้งบริษัทไม่ได้รับประกันผลตอบแทนหรือราคาของหลักทรัพย์ตามข้อมูลที่ปรากฏแต่อย่างใด บริษัทจึงไม่รับผิดชอบต่อความเสียหายใดๆ ที่เกิดขึ้นจากการนำข้อมูลหรือความเห็นในรายงานฉบับนี้ไปใช้ไม่ว่ากรณีใดก็ตาม ผู้ลงทุนควรศึกษาข้อมูลและใช้ดุลยพินิจอย่างรอบคอบในการตัดสินใจลงทุน

บริษัทขอสงวนลิขสิทธิ์ในข้อมูลและความเห็นที่ปรากฏอยู่ในรายงานฉบับนี้ ห้ามมิให้ผู้ใดนำข้อมูลและความเห็นในรายงานฉบับนี้ไปใช้ประโยชน์ คัดลอก ดัดแปลง ทำซ้ำ นำออกแสดงหรือเผยแพร่ต่อสาธารณชนไม่ว่าทั้งหมดหรือบางส่วน โดยไม่ได้รับอนุญาตเป็นลายลักษณ์อักษรจากบริษัทล่วงหน้า การลงทุนในหลักทรัพย์มีความเสี่ยง ผู้ลงทุนควรศึกษาข้อมูลและพิจารณาอย่างรอบคอบก่อนการตัดสินใจลงทุน

บริษัทหลักทรัพย์ ฟินันเซีย ไซรัส จำกัด (มหาชน) อาจเป็นผู้ดูแลสภาพคล่อง (Market Maker) และผู้ออกใบสำคัญแสดงสิทธิอนุพันธ์ (Derivative Warrants) บนหลักทรัพย์ AAV, ADVANC, AEONTS, AMATA, ANAN, AOT, AP, BANPU, BBL, BCH, BCP, BCPG, BDMS, BEAUTY, BEC, BEM, BGRIM, BH, BJC, BLAND, BPP, BTS, CBG, CENTEL, CHG, CK, CKP, COM7, CPALL, CPF, CPN, DELTA, DTAC, EA, EGCO, EPG, ERW, ESSO, GFPT, GLOBAL, GPSC, GULF, GUNKUL, HANA, HMPRO, INTUCH, IRPC, IVL, JAS, JMT, KBANK, KCE, KKP, KTB, KTC, LH, MAJOR, MBK, MEGA, MINT, MTC, ORI, OSP, PLANB, PRM, PSH, PSL, PTG, PTT, PTTEP, PTTGC, QH, RATCH, ROBINS, RS, SAWAD, SCB, SCC, SGP, SIRI, SPALI, SPRC, STA, STEC, SUPER, TASCO, TCAP, THAI, THANI, TISCO, TKN, TMB, TOA, TOP, TPIPP, TRUE, TTW, TU, TVO, WHA และ SET50 Future โดยบริษัทฯ อาจจัดทำบทวิเคราะห์ของหลักทรัพย์อ้างอิงดังกล่าว ดังนั้น นักลงทุนควรศึกษารายละเอียดในหนังสือชี้ชวนของใบสำคัญแสดงสิทธิอนุพันธ์ดังกล่าวก่อนตัดสินใจลงทุน

หมายเหตุ: ประธานกรรมการของบริษัทหลักทรัพย์ ฟินันเซีย ไซรัส จำกัด (มหาชน) ดำรงตำแหน่งเป็นกรรมการของบริษัท ทู คอร์ปอเรชั่น จำกัด (มหาชน)

Remark : FSS's Chairman is a TRUE's director.