

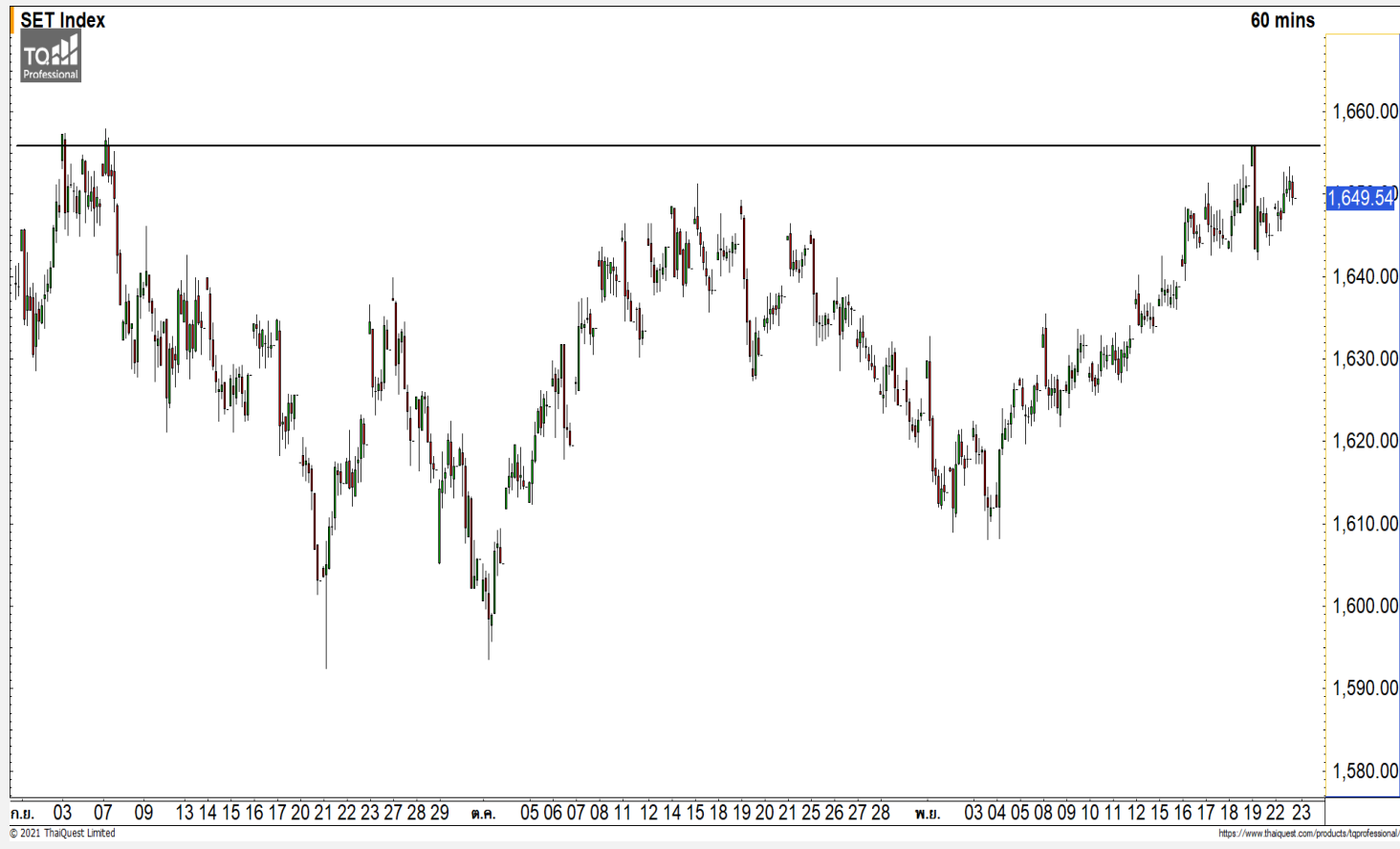


## SET INDEX

**พักตัวระยะสั้นหลังติดแนวต้าน  
1650 จุด ต่อเนื่อง**

วานนี้ดัชนีปิดที่ระดับ 1649.54 จุด  
( +4.48 จุด )

ภาพทางเทคนิคคราย 60 นาที วานนี้ดัชนีปรับตัวขึ้นไปใกล้แนวต้านหลักของรอบนี้ที่ 1655 จุด แล้วยังถูกแรงขายกดดันออกมาที่ไม่สามารถทะลุผ่านบริเวณดังกล่าวได้ที่ได้ประเมินไว้ และดัชนียังปิดต่ำกว่าระดับ 1650 จุด เป็นการยืนยันรอบของการพักตัวระยะสั้น แต่มองการพักตัวในวันนี้ไม่ได้มีทิศทางการลงที่รุนแรง วางแนวรับที่บริเวณ 1640-1645 จุด

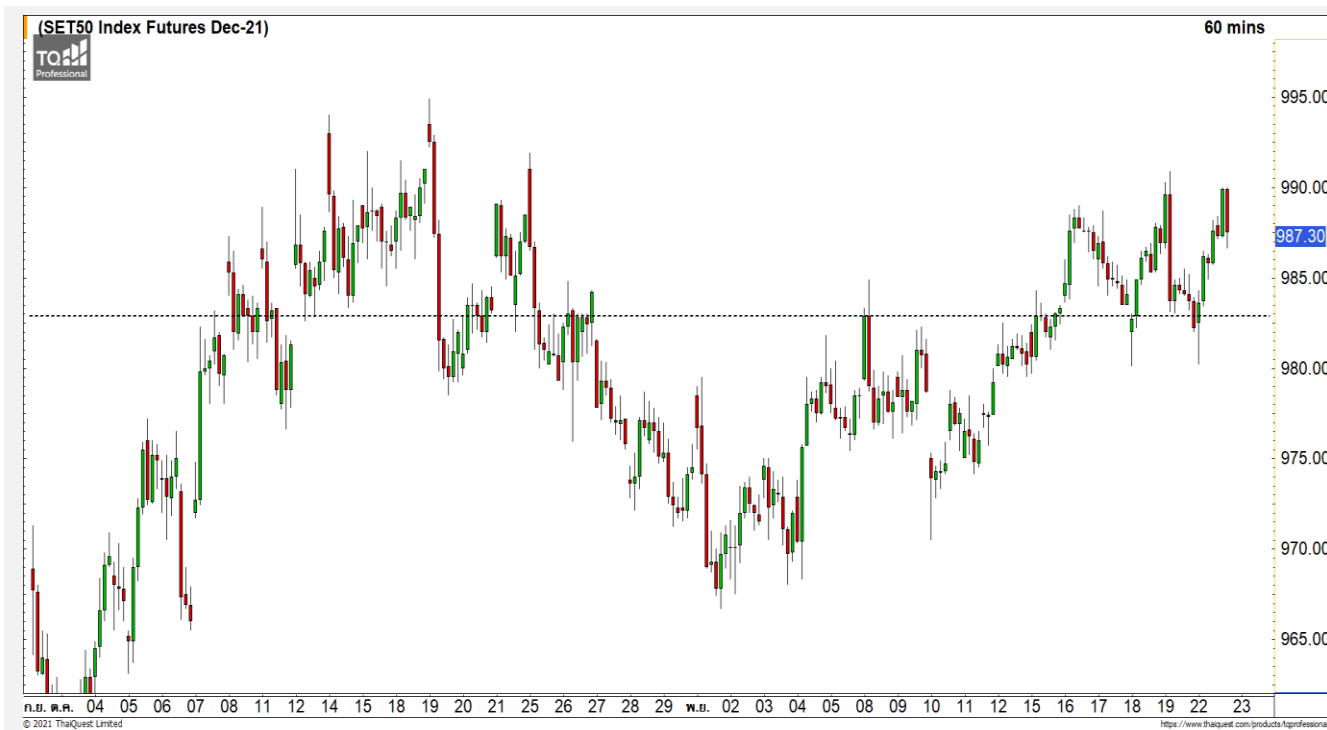


### Technical Review

- S50Z21 : ไม่ผ่านแนวต้าน 992 จุด มองมีโอกาสพักตัวระยะสั้น
- Momentum Trading : PRINC,BEC
- Swing Trading : HMRPO,VGI

แนวรับ	1645	1640
แนวต้าน	1655	1665

# SET50 Index Futures



**ไม่ผ่านแนวต้าน 992 จุด  
มองมีโอกาสพักตัวระยะสั้น**

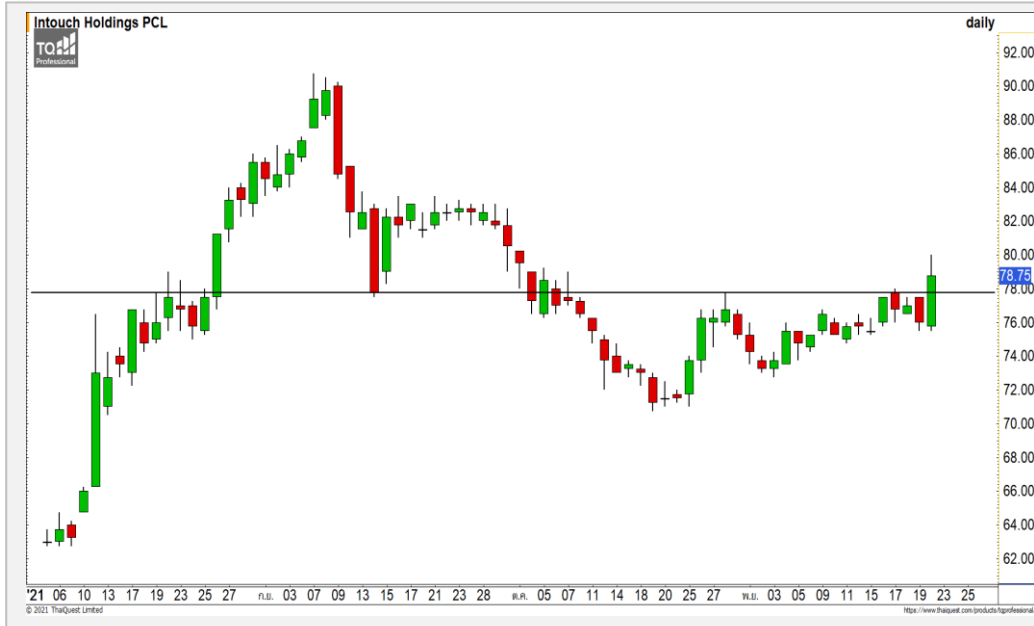
22 พ.ย. 64 นักลงทุนต่างชาติ Long สุทธิ  
21,438 สัญญา  
ค่า Basis ของ S50Z21 อยู่ที่ระดับ -4.93 จุด  
ภาพทางเทคนิคคราย 60 นาที วานนี้ดัชนีฟื้นตัว  
ขึ้นมาติดที่แนวต้านหลักบริเวณ 990-992 จุดอีกครั้ง  
และยังคงไม่สามารถทะลุผ่านไปได้ตามที่ได้ประเมินไว้  
มองดัชนีมีโอกาสที่พักรตัวสลับลงมาได้บ้าง เนื่องจาก  
ทิศทางที่ยังคงแกว่งตัวออกด้านข้าง

	แนวรับ		แนวต้าน		
	982	978	990-92	1000	
Contracts	Long	Short	Net	YTD	
Institution	22,773	22,775	-2	36,561	
Foreign	63,020	41,582	21,438	2,166	
Local	54,142	75,578	-21,436	-38,727	

**กลยุทธ์ S50Z21**

- พอร์ต Long ต้นทุนที่ 982 จุด ปิดทำกำไรที่ 988 จุดแล้ว
- พอร์ตวางแนว Wait and See

INTUCH



	Level 1	Level 2
<b>Support</b>	77.50	75
<b>Resistance</b>	81	83.50

**INTUCH** : ราคาฟื้นตัวขึ้นปิดทะลุแนวต้านหลักที่ 77.50 บาทขึ้นมาเป็นการดึงทิศทางหลักให้กลับมาเป็นบวกอีกครั้ง

KBANK



	Level 1	Level 2
<b>Support</b>	145.50	141.50
<b>Resistance</b>	150	153

**KBANK** : ราคากำลังสะสมกำลังในทิศทางหลักที่เป็นขาขึ้น วางแนวรับที่ 145.50 บาท คาดราคามีโอกาสสร้างฟื้นตัวกลับที่บริเวณดังกล่าว

# Momentum Trading

PRINC

<b>Support</b>	4.66
<b>Resistance</b>	4.86/5.00
<b>Stop loss</b>	4.56

## คำแนะนำระยะสั้น (BUY)

ราคาหุ้นตัวขึ้นปิดเหนือแนวต้านหลักแรกที่ 4.66 บาทซึ่งเป็นกรอบของการพักตัวในรอบนี้ มองราคากลับเข้าสู่รอบของการฟื้นตัวอีกครั้ง วางแนวต้านถัดไปที่ 4.86 บาท



BEC

<b>Support</b>	15
<b>Resistance</b>	15.90/16.20
<b>Stop loss</b>	14.40

## คำแนะนำระยะสั้น (BUY)

ราคาหุ้นตัวขึ้นปิดเหนือแนวต้านหลักที่ 15 บาท เป็นการสร้างจุดสูงสุดใหม่ของรอบ มองราคามีโอกาสฟื้นตัวขึ้นต่อเนื่องจาก Momentum ที่แข็งแกร่ง



# Swing Trading



Support	14.60
Resistance	15-15.30
Stop loss	14.30

## คำแนะนำระยะสั้น (BUY)

ราคาพักตัวลงมาที่แนวรับหลัก 14.60 บาท โดยที่ทิศทางยังคงไม่เสียทรงของทิศทาง Sideway Up มองเป็นจังหวะในการเข้าสะสมที่ดี

HMPRO



Support	6.80
Resistance	7.15
Stop loss	6.65

## คำแนะนำระยะสั้น (BUY)

ราคาพักตัวลงมาที่แนวรับหลัก 6.80 บาท โดยที่ทิศทางยังคงไม่เสียทรงของทิศทาง Sideway Up มองเป็นจังหวะในการเข้าสะสมที่ดีเนื่องจากราคามีโอกาสปรับตัวกลับตามทิศทางเดิม

VGI

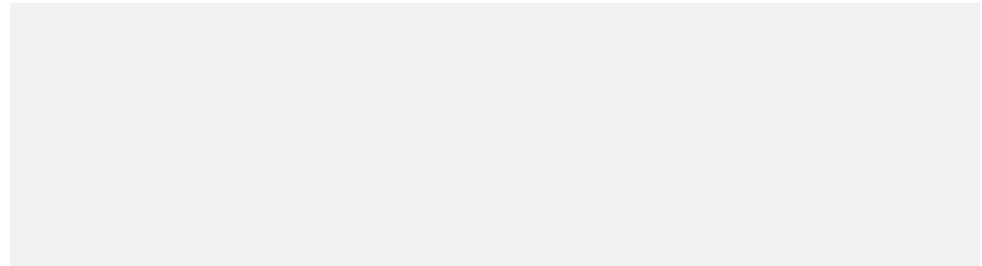


## ไม่มีสัญญาณ

แนวรับ

แนวต้าน

- - - -



สอบถามข้อมูลเพิ่มเติม

โทรศัพท์ 02-658-9915

Email:

Line: @dw24

### ตารางราคา

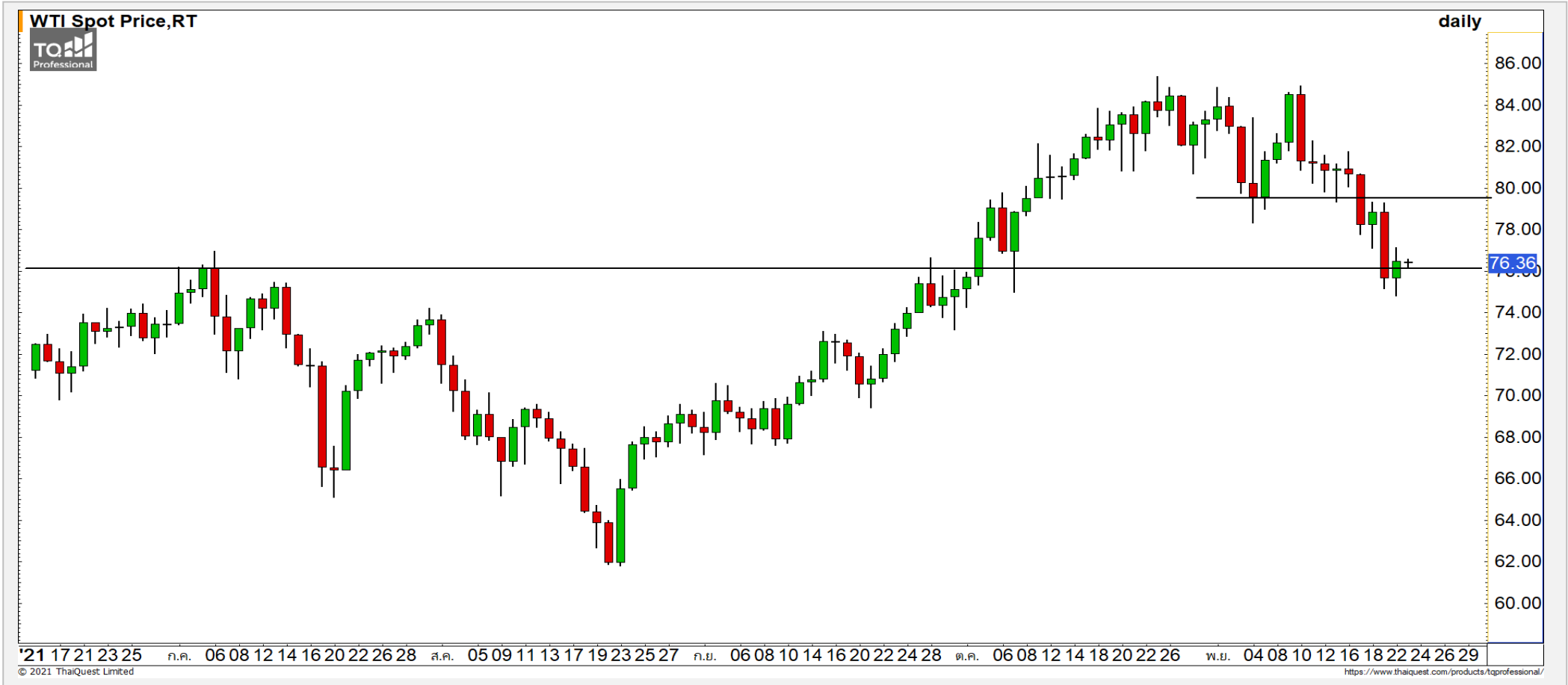
\* ตารางราคาใช้เปรียบเทียบในการซื้อขายช่วง market open เท่านั้น ไม่รวมช่วง market call

<b>Name</b>	-	<b>Implied Volatility</b>	-
<b>Underlying</b>	-	<b>Delta</b>	-
<b>Type</b>	-	<b>Listing Date</b>	-
<b>Strike</b>	-	<b>Last Trading Date</b>	-
<b>Conversion Ratio</b>	-	<b>Expire Date(Maturity Date)</b>	-
<b>Moneyness</b>	-	<b>outstanding (13-Jun-2021)</b>	-

Underlying Bid*	DW Bid Price(THB) *				
	17-Jun-2021	18-Jun-2021	21-Jun-2021	22-Jun-2021	23-Jun-2021
-	-	-	-	-	-
-	-	-	-	-	-
-	-	-	-	-	-
-	-	-	-	-	-
-	-	-	-	-	-
-	-	-	-	-	-
-	-	-	-	-	-
-	-	-	-	-	-

# COMMODITY MARKET

## Crude Oil (WTI)



แนวรับ

76.50

แนวต้าน

74

78.50

80

ราคาน้ำมันดิบ WTI กำลังปรับตัวกลับขึ้นมาที่แนวรับ 76.50 ดอลลาร์ ทองการปรับตัวของราคาน้ำมันดิบมีโอกาสติดที่แนวต้าน 78.50 ดอลลาร์

# Gold Futures

## มีโอกาสผันตัวกลับที่แนวรับหลัก 1800 ดอลลาร์

ค่าคืนที่ผ่านมาราคาทองคำถูกกดดันจาก เงินสกุลดอลลาร์ที่แข็งค่าขึ้นมาต่อเนื่องรวมถึงอัตราผลตอบแทนของพันธบัตรรัฐบาลสหรัฐที่บวกขึ้นมาแรง

ภาพทางเทคนิคราคาทองคำค่าคืนที่ผ่านพักตัวลงมาแรงหลุดแนวรับ 1832 ดอลลาร์ และพักตัวต่อเนื่องลงมาที่แนวรับหลักที่ 1800 ดอลลาร์ ระยะสั้นคาดการณ์ราคาทองคำมีโอกาสผันตัวกลับขึ้นมาได้บ้าง โดยวางแนวต้านแรกที่ 1813 ดอลลาร์และ 1820 ดอลลาร์

### คำแนะนำระยะสั้น GOZ21

- พอร์ต Long ต้นทุนที่ 1835 ดอลลาร์ ตัดขาดทุนที่ 1725 ดอลลาร์ไปแล้ว

วันที่ 22 พ.ย. 2021  
กองทุน SPDR ถือทองคำ  
ไว้ที่ระดับ 985.00 ตัน



แนวรับ		แนวต้าน	
1800	1790	1813	1820

Contracts	Long	Short	Net	YTD
Institution	4,792	5,059	-267	4,298
Foreign	28,894	33,787	-4,893	7,733
Local	22,374	17,214	5,160	-12,031



## Market Summary & Theoretical Price

### SET50 Index Futures

Series	Settle	Change	Vol Contracts	Vol Change	OI	OI Change	Days to Delivery	Theoretical			Div. Yield	Fund Rate	Basis	Premium Discount
								Theoretical	Lower	Upper				
S50K20	891.8	0.0	71	0	0	0	-125	791.71	794.44	777.39	0.02%	1.75%	95.33	100.05
S50M20	875.3	0.0	50159	0	0	0	-93	793.65	795.68	783.00	0.38%	1.75%	78.92	81.70
S50N20	856.3	0.0	77	0	0	0	-62	795.47	796.82	788.37	1.04%	1.75%	59.87	60.83
S50U20	794.8	0.0	39907	0	0	0	-1	796.44	796.46	796.32	2.03%	1.75%	-1.67	-1.68
S50Z20	793.9	0.0	165665	0	373073	0	90	793.82	791.85	804.13	3.08%	1.75%	-2.53	0.08
S50H21	789.4	0.0	7086	0	13165	0	181	790.55	786.60	811.28	3.24%	1.75%	-7.03	-1.15

### S50K20

Series	Settle	Change	Vol Contracts	Vol Change	OI	OI Change	Days to Delivery	Theoretical			Premium / Discount	Risk Free Rate
								Theoretical	Lower	Upper		
GFM20	25968.8398	0	211	0	542	0	-93	28369	28442	27988	-2400.30	1.75%
GFQ20	28980.6504	0	183	0	490	0	-33	28451	28477	28316	529.53	1.75%
GFV20	28360	0	76	0	303	0	29	28536	28513	28655	-175.82	1.75%

### Gold Online Futures

Series	Settle	Change	Vol Contracts	Vol Change	OI	OI Change	Days to Delivery	Theoretical
GOM20	1768.80	0.00	7623	0	3082	0	-93	1886.64

### USD Futures

Series	Settle	OI Change	Days to Delivery	Theoretical	Basis
USDK20	31.87	0.00	-125	31.32	0.23
USDM20	30.93	0.00	-93	31.40	-0.71
USDN20	31.38	0.00	-62	31.48	-0.25
USDU20	31.70	0.00	-1	31.63	0.06

**DISCLAIMER:** รายงานฉบับนี้จัดทำโดยบริษัทหลักทรัพย์ ฟินันเซีย ไซรัส จำกัด (มหาชน) "บริษัท" ข้อมูลที่ปรากฏในรายงานฉบับนี้ถูกจัดทำขึ้นบนพื้นฐานของแหล่งข้อมูลที่เราเชื่อหรือคิดว่ามีความน่าเชื่อถือ และ5ความถูกต้อง อย่างไรก็ตามบริษัทไม่รับรองความถูกต้องครบถ้วนของข้อมูลดังกล่าว ข้อมูลและความเห็นที่ปรากฏอยู่ในรายงานฉบับนี้อาจมีการเปลี่ยนแปลง แก้ไข หรือเพิ่มเติมได้ตลอดเวลาโดยไม่ต้องแจ้งให้ทราบล่วงหน้า บริษัทไม่มีความประสงค์ที่จะชักจูงหรือชี้ชวนให้ผู้ลงทุน ลงทุนซื้อหรือขายหลักทรัพย์ตามที่ปรากฏในรายงานฉบับนี้ รวมทั้งบริษัทไม่ได้รับประกันผลตอบแทนหรือราคาของหลักทรัพย์ตามข้อมูลที่ปรากฏแต่อย่างใด บริษัทจึงไม่รับผิดชอบต่อความเสียหายใดๆ ที่เกิดขึ้นจากการนำข้อมูลหรือความเห็นในรายงานฉบับนี้ไปใช้ไม่ว่ากรณีใดก็ตาม ผู้ลงทุนควรศึกษาข้อมูลและใช้ดุลยพินิจอย่างรอบคอบในการตัดสินใจลงทุน

บริษัทขอสงวนลิขสิทธิ์ในข้อมูลและความเห็นที่ปรากฏอยู่ในรายงานฉบับนี้ ห้ามมิให้ผู้ใดนำข้อมูลและความเห็นในรายงานฉบับนี้ไปใช้ประโยชน์ คัดลอก ดัดแปลง ทำซ้ำ นำออกแสดงหรือเผยแพร่ต่อสาธารณชนไม่ว่าทั้งหมดหรือบางส่วน โดยไม่ได้รับอนุญาตเป็นลายลักษณ์อักษรจากบริษัทล่วงหน้า การลงทุนในหลักทรัพย์มีความเสี่ยง ผู้ลงทุนควรศึกษาข้อมูลและพิจารณาอย่างรอบคอบก่อนการตัดสินใจลงทุน

บริษัทหลักทรัพย์ ฟินันเซีย ไซรัส จำกัด (มหาชน) อาจเป็นผู้ดูแลสภาพคล่อง (Market Maker) และผู้ออกใบสำคัญแสดงสิทธิอนุพันธ์ (Derivative Warrants) บนหลักทรัพย์ AAV, ADVANC, AEONTS, AMATA, ANAN, AOT, AP, BANPU, BBL, BCH, BCP, BCPG, BDMS, BEAUTY, BEC, BEM, BGRIM, BH, BJC, BLAND, BPP, BTS, CBG, CENTEL, CHG, CK, CKP, COM7, CPALL, CPF, CPN, DELTA, DTAC, EA, EGCO, EPG, ERW, ESSO, GFPT, GLOBAL, GPSC, GULF, GUNKUL, HANA, HMPRO, INTUCH, IRPC, IVL, JAS, JMT, KBANK, KCE, KKP, KTB, KTC, LH, MAJOR, MBK, MEGA, MINT, MTC, ORI, OSP, PLANB, PRM, PSH, PSL, PTG, PTT, PTTEP, PTTGC, QH, RATCH, ROBINS, RS, SAWAD, SCB, SCC, SGP, SIRI, SPALI, SPRC, STA, STEC, SUPER, TASCOS, TCAP, THAI, THANI, TISCO, TKN, TMB, TOA, TOP, TPIPP, TRUE, TTW, TU, TVO, WHA และ SET50 Future โดยบริษัทฯ อาจจัดทำบทวิเคราะห์ของหลักทรัพย์อ้างอิงดังกล่าว ดังนั้น นักลงทุนควรศึกษารายละเอียดในหนังสือชี้ชวนของใบสำคัญแสดงสิทธิอนุพันธ์ดังกล่าวก่อนตัดสินใจลงทุน

หมายเหตุ: ประธานกรรมการของบริษัทหลักทรัพย์ ฟินันเซีย ไซรัส จำกัด (มหาชน) ดำรงตำแหน่งเป็นกรรมการของบริษัท ทู คอร์ปอเรชั่น จำกัด (มหาชน)

Remark : FSS's Chairman is a TRUE's director.