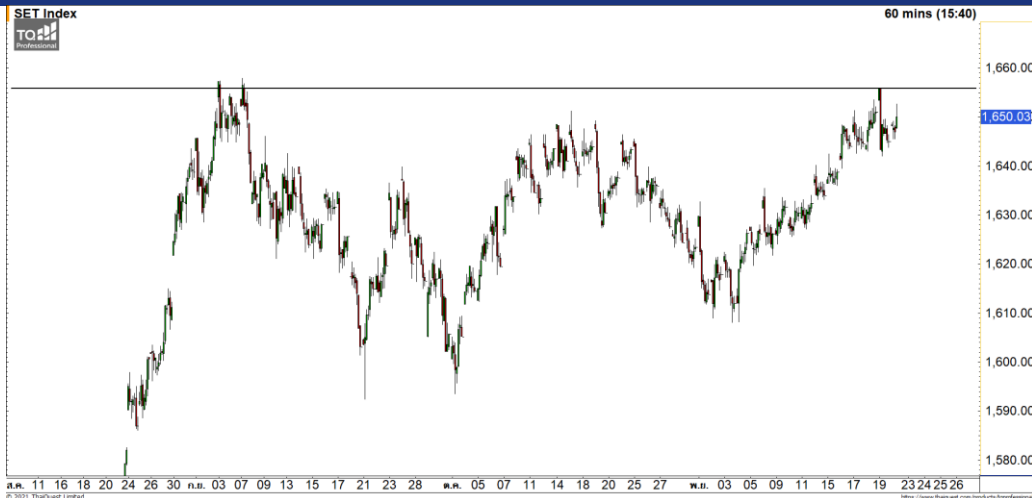


**Market Update : ขาวยังคงติดแนวต้าน 1655 จุด**



แนวรับ		แนวต้าน	
1645	1640	1655	1665

**SET INDEX** ภาพทางเทคนิคราย 60 นาที เฝ้าดัชนีฟื้นขึ้นมาแนวรับแรก 1645 จุด มองดัชนียังคงไม่ผ่านแนวต้านหลักที่ 1655 จุด และหากดัชนีปิดต่ำกว่า 1650 จุด จะเป็นการยืนยันรอบเชิงลบระยะสั้น

**S50Z21** ภาพทางเทคนิคราย 60 นาที เฝ้าดัชนีเปิดลงไปที่แนวรับ 980 จุด ก่อนที่จะแรงซื้อเข้ามาตามที่ได้คาดไว้ มองดัชนีขายนี้ยังคงติดแนวต้าน 992 จุด เนื่องจากทิศทางที่เป็น Sideway

**กลยุทธ์ S50Z21**

- พอร์ต Long ต้นทุนที่ 982 จุด ปิดทำกำไรที่ 988 จุดไปแล้ว

แนวรับ		แนวต้าน	
980	970	992	1000

**Mid-Day Trading**



**แนวรับ** 66      **แนวต้าน** 68/69      **Stop loss** 64.50

**SAWAD** : ราคาพักตัวลงมาถึงจุด Breakout ของรอบนี้ที่ 66 บาท มองราคามีโอกาสฟื้นตัวที่บริเวณดังกล่าว เนื่องจากทิศทางที่กลับมาเป็นบวกแล้ว



**แนวรับ** 13.40      **แนวต้าน** 14      **Stop loss** 12.90

**WICE** : ราคฟื้นตัวขึ้นทะลุแนวต้าน 13.40 บาทขึ้นมาด้วยปริมาณการซื้อขายที่หนาแน่น มองราคายังอยู่ในรอบของการฟื้นตัวต่อเนื่อง

**DISCLAIMER:** รายงานฉบับนี้จัดทำโดยบริษัทหลักทรัพย์ ฟินันเซีย ไซรัส จำกัด (มหาชน) "บริษัท" ข้อมูลที่ปรากฏในรายงานฉบับนี้ถูกจัดทำขึ้นบนพื้นฐานของแหล่งข้อมูลที่เราเชื่อหรือคิดว่ามีความน่าเชื่อถือ และ5มีรับรองความถูกต้องความถูกต้อง อย่างไรก็ตามบริษัทไม่รับประกันความถูกต้องของข้อมูลดังกล่าว ข้อมูลและความเห็นที่ปรากฏอยู่ในรายงานฉบับนี้อาจมีการเปลี่ยนแปลง แก้ไข หรือเพิ่มเติมได้ตลอดเวลาโดยไม่ต้องแจ้งให้ทราบล่วงหน้า บริษัทไม่มีความประสงค์ที่จะชักจูงหรือชี้ชวนให้ผู้ลงทุน ลงทุนซื้อหรือขายหลักทรัพย์ตามที่ปรากฏในรายงานฉบับนี้ รวมทั้งบริษัทไม่ได้รับประกันผลตอบแทนหรือราคาของหลักทรัพย์ตามข้อมูลที่ปรากฏแต่อย่างใด บริษัทจึงไม่รับผิดชอบต่อความเสียหายใดๆ ที่เกิดขึ้นจากการนำข้อมูลหรือความเห็นในรายงานฉบับนี้ไปใช้ไม่ว่ากรณีใดก็ตาม ผู้ลงทุนควรศึกษาข้อมูลและใช้ดุลยพินิจอย่างรอบคอบในการตัดสินใจลงทุน

บริษัทขอสงวนลิขสิทธิ์ในข้อมูลและความคิดเห็นที่ปรากฏอยู่ในรายงานฉบับนี้ ห้ามมิให้ผู้ใดนำข้อมูลและความคิดเห็นในรายงานฉบับนี้ไปใช้ประโยชน์ คัดลอก ตัดแปลง ทำซ้ำ นำออกแสดงหรือเผยแพร่ต่อสาธารณชนไม่ว่าทั้งหมดหรือบางส่วน โดยไม่ได้รับอนุญาตเป็นลายลักษณ์อักษรจากบริษัทล่วงหน้า การลงทุนในหลักทรัพย์มีความเสี่ยง ผู้ลงทุนควรศึกษาข้อมูลและพิจารณาอย่างรอบคอบก่อนการตัดสินใจลงทุน

บริษัทหลักทรัพย์ ฟินันเซีย ไซรัส จำกัด (มหาชน) อาจเป็นผู้ดูแลสภาพคล่อง (Market Maker) และผู้ออกใบสำคัญแสดงสิทธิอนุพันธ์ (Derivative Warrants) บนหลักทรัพย์ AAV, ADVANC, AEONTS, AMATA, ANAN, AOT, AP, BANPU, BBL, BCH, BCP, BCPG, BDMS, BEAUTY, BEC, BEM, BGRIM, BH, BJC, BLAND, BPP, BTS, CBG, CENTEL, CHG, CK, CKP, COM7, CPALL, CPF, CPN, DELTA, DTAC, EA, EGCO, EPG, ERW, ESSO, GFPT, GLOBAL, GPSC, GULF, GUNKUL, HANA, HMPRO, INTUCH, IRPC, IVL, JAS, JMT, KBANK, KCE, KKP, KTB, KTC, LH, MAJOR, MBK, MEGA, MINT, MTC, ORI, OSP, PLANB, PRM, PSH, PSL, PTG, PTT, PTTEP, PTTGC, QH, RATCH, ROBINS, RS, SAWAD, SCB, SCC, SGP, SIRI, SPALI, SPRC, STA, STEC, SUPER, TASCOS, TCAP, THAI, THANI, TISCO, TKN, TMB, TOA, TOP, TPIPP, TRUE, TTW, TU, TVO, WHA และ SET50 Future โดยบริษัท อาจจัดทำบทวิเคราะห์ของหลักทรัพย์อ้างอิงดังกล่าว ดังนั้น นักลงทุนควรศึกษารายละเอียดในหนังสือชี้ชวนของใบสำคัญแสดงสิทธิอนุพันธ์ดังกล่าวก่อนตัดสินใจลงทุน