

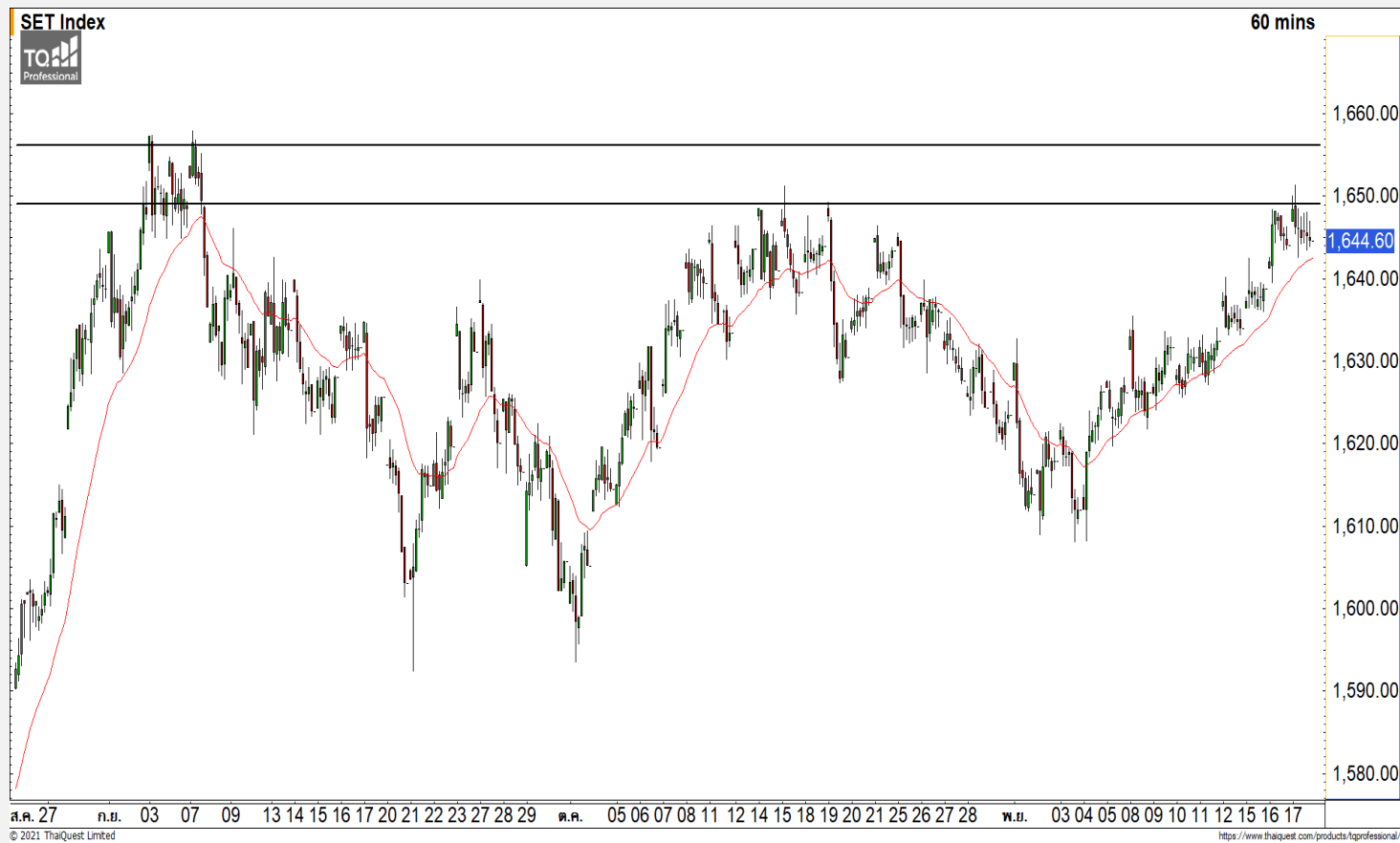


SET INDEX

**พักตัวระยะสั้นหลังติดแนวต้าน
1650 จุด**

วานนี้ดัชนีปิดที่ระดับ 1644.60 จุด
(+0.59 จุด)

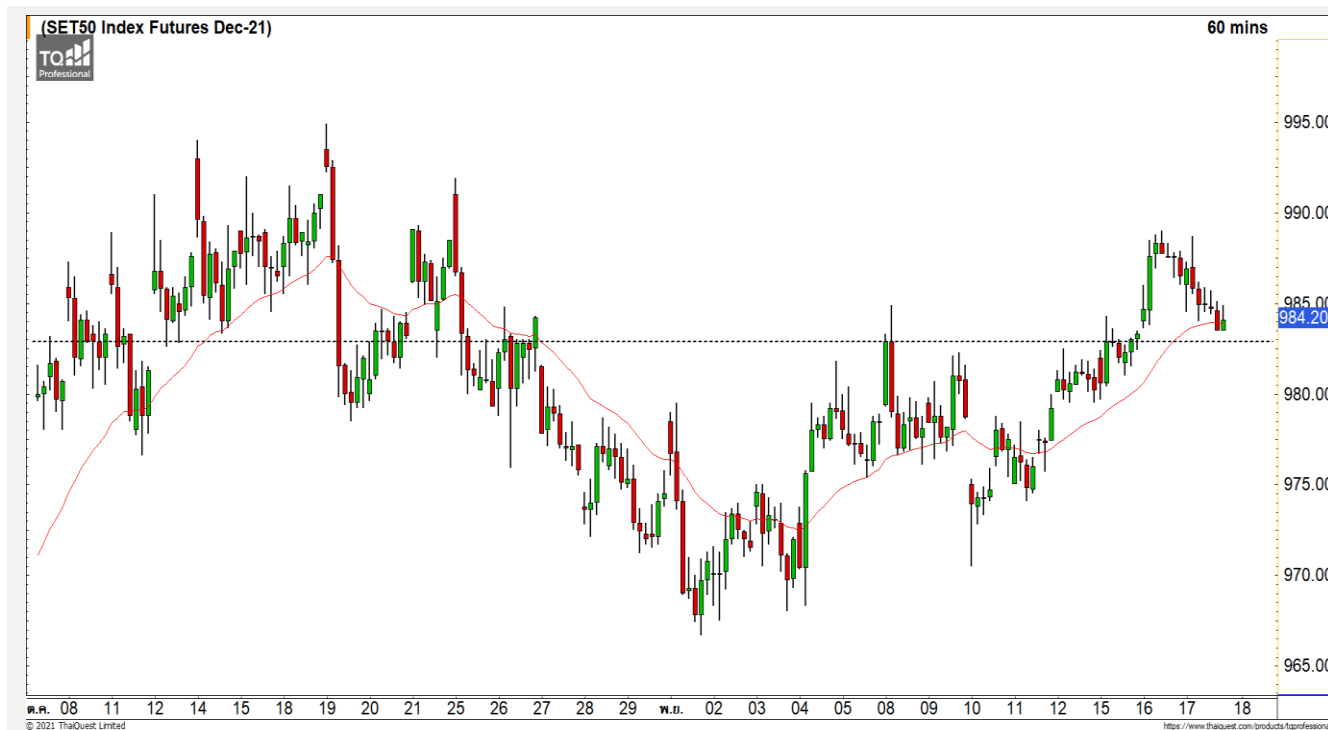
ภาพทางเทคนิคคราย 60 นาที วานนี้
ดัชนีฟื้นตัวขึ้นติดแนวต้าน 1650 จุด
ต่อเนื่องเป็นวันที่ 2 ฉะนั้นมองดัชนีมีโอกาส
ที่จะพักตัวในระยะสั้นลงมาในวันนี้ โดยวาง
แนวรับแรกที่ 1640 จุด และ 1635 จุดโดย
ระดับนี้จะเป็นจุดตัดสั้น หากดัชนีสามารถ
ประคองตัวไม่หลุดระดับดังกล่าวได้จะเป็น
การรักษาขอบเชิงบวกระยะสั้นไว้ได้


Technical Review

- S50Z21 : พักตัวลงหลังจากที่ติดแนวต้านหลัก 992 จุด
- Momentum Trading : THANI,AUCT
- Swing Trading : SIS,GULF

แนวรับ	1640	1635
แนวต้าน	1650	1655

SET50 Index Futures



พักตัวลงหลังจากที่ติดแนวต้านหลัก 992 จุด

17 พ.ย. 64 นักลงทุนต่างชาติ Short สุทธิ
19,297 สัญญา
ค่า Basis ของ S50Z21 อยู่ที่ระดับ -4.93 จุด
ภาพทางเทคนิคคราย 60 นาที วานนี้ดัชนีฟื้นตัว
ขึ้นมาติดที่แนวต้านหลักบริเวณ 990-992 จุด และพัก
ตัวลงมา โดยมองมีแนวรับบริเวณ 978-983 จุด มอง
ดัชนีมีโอกาสที่จะฟื้นตัวกลับขึ้นมาที่ระดับดังกล่าว แต่
ยังคงมองดัชนีติดแนวต้านหลักเดิมช่วง 990-992 จุด

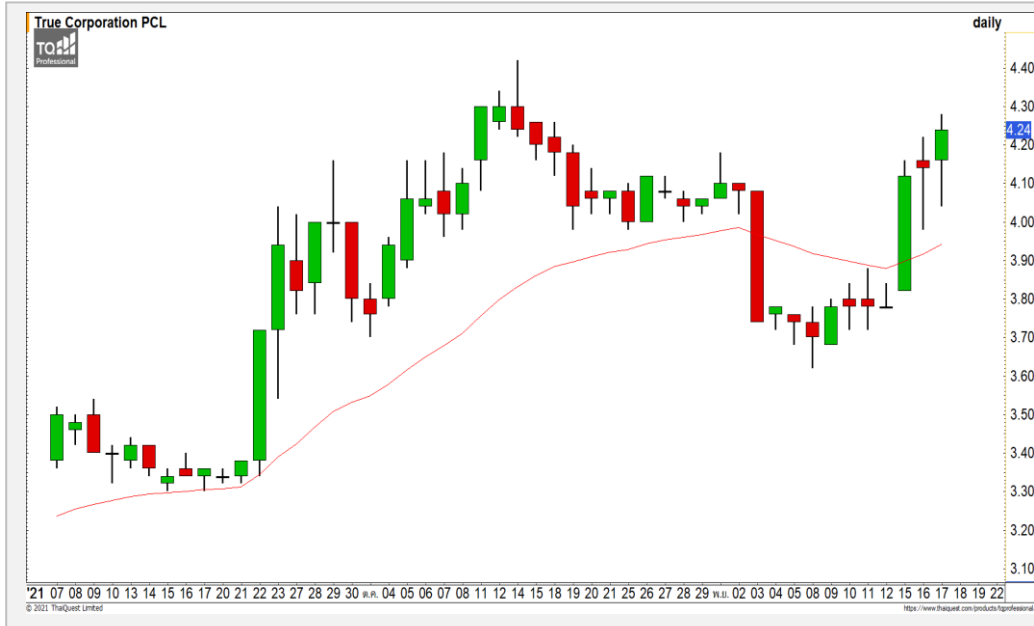
แนวรับ		แนวต้าน	
983	978	990-92	1000

Contracts	Long	Short	Net	YTD
Institution	20,993	17,629	3,364	38,222
Foreign	44,104	63,401	-19,297	-30,190
Local	51,113	35,180	15,933	-8,032

กลยุทธ์ S50Z21

- พอร์ต Wait and See

TRUE



Level 1 Level 2

Support

4.10

4

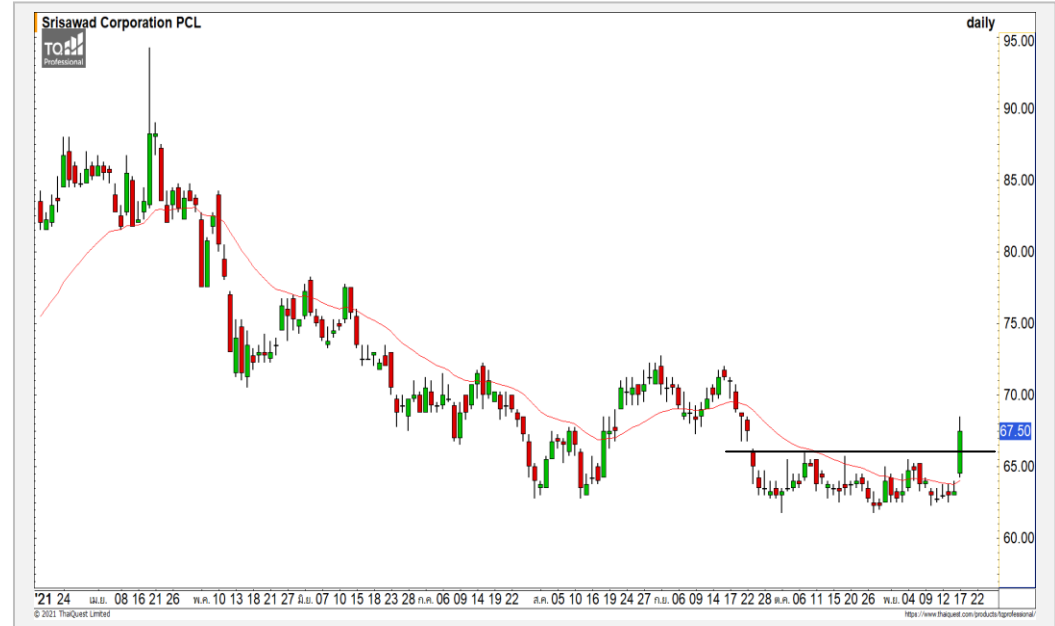
Resistance

4.30

4.42

TRUE : ราคาฟื้นตัวขึ้นปิดทะลุแนวต้านแรกที่ 4.20 บาท มองดัชนีมีโอกาสฟื้นตัวขึ้นทดสอบแนวต้านหลักที่ 4.30-4.42 บาท (ประธานกรรมการของ FINANSIA SYRUS ดำรงตำแหน่งเป็นกรรมการของ TRUE)

SAWAD



Level 1 Level 2

Support

66

64

Resistance

69

71.50

SAWAD : ราคาฟื้นตัวขึ้นทะลุแนวต้านแรกที่ 66 บาท เป็นการดึงทิศทางหลักที่เริ่มกลับมาเป็นบวกอีกครั้ง วางแนวต้านถัดไปที่ 69 บาท

Momentum Trading

THANI

Support | 4.30
Resistance | 4.46/4.60
Stop loss | 4.20

คำแนะนำระยะสั้น (BUY)

ราคาปรับตัวขึ้นปิดเหนือแนวต้านหลักแรกที่ 4.30 บาท มองราคาเข้าสู่รอบของการปรับตัวและทิศทางหลักที่เป็นเชิงบวก วางแนวต้านถัดไปที่ 4.46 บาท



AUCT

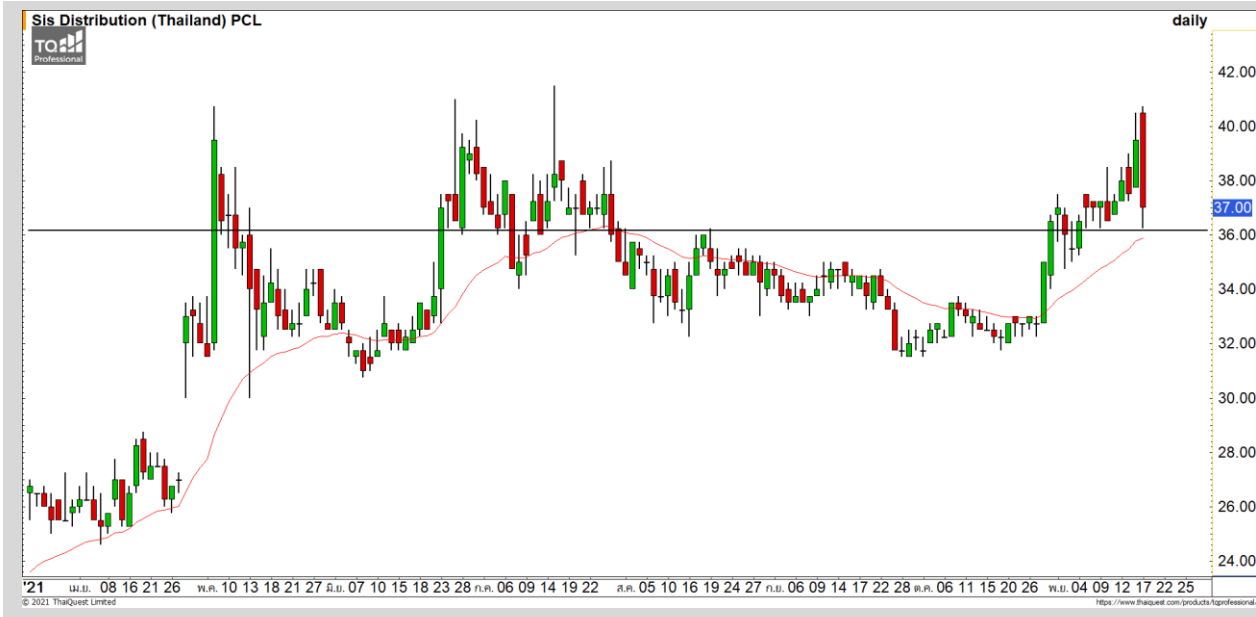
Support | 9.90
Resistance | 10.30/10.70
Stop loss | 9.75

คำแนะนำระยะสั้น (BUY)

ราคาปรับตัวขึ้นปิดเหนือแนวต้านหลักที่ 9.90 บาท และมีสัญญาณรูปแบบแท่งเทียน Three White Soldiers เป็นการแสดงถึง Momentum เชิงบวก วางแนวต้านถัดไปแรกที่ 10.30 บาท



Swing Trading



Support	36
Resistance	39.25/40.75
Stop loss	34.75

คำแนะนำระยะสั้น (BUY)

ราคาพักตัวลงมาที่แนวรับหลัก 36 บาท ซึ่งเป็นจุด Breakout ของรอบนี้มองราคามีโอกาสฟื้นตัวกลับที่บริเวณดังกล่าว

SIS



Support	40.25
Resistance	42/43
Stop loss	39.25

คำแนะนำระยะสั้น (BUY)

ราคาพักตัวลงมาที่แนวรับหลัก 40.25 บาท มองราคากำลังยังอยู่ในทิศทางหลักที่เป็นขาขึ้น คาดราคามีโอกาสสร้างฐานฟื้นตัวกลับที่บริเวณดังกล่าว

GULF



ไม่มีสัญญาณ

แนวรับ

แนวต้าน

- - - -



สอบถามข้อมูลเพิ่มเติม

โทรศัพท์ 02-658-9915

Email:

Line: @dw24

ตารางราคา

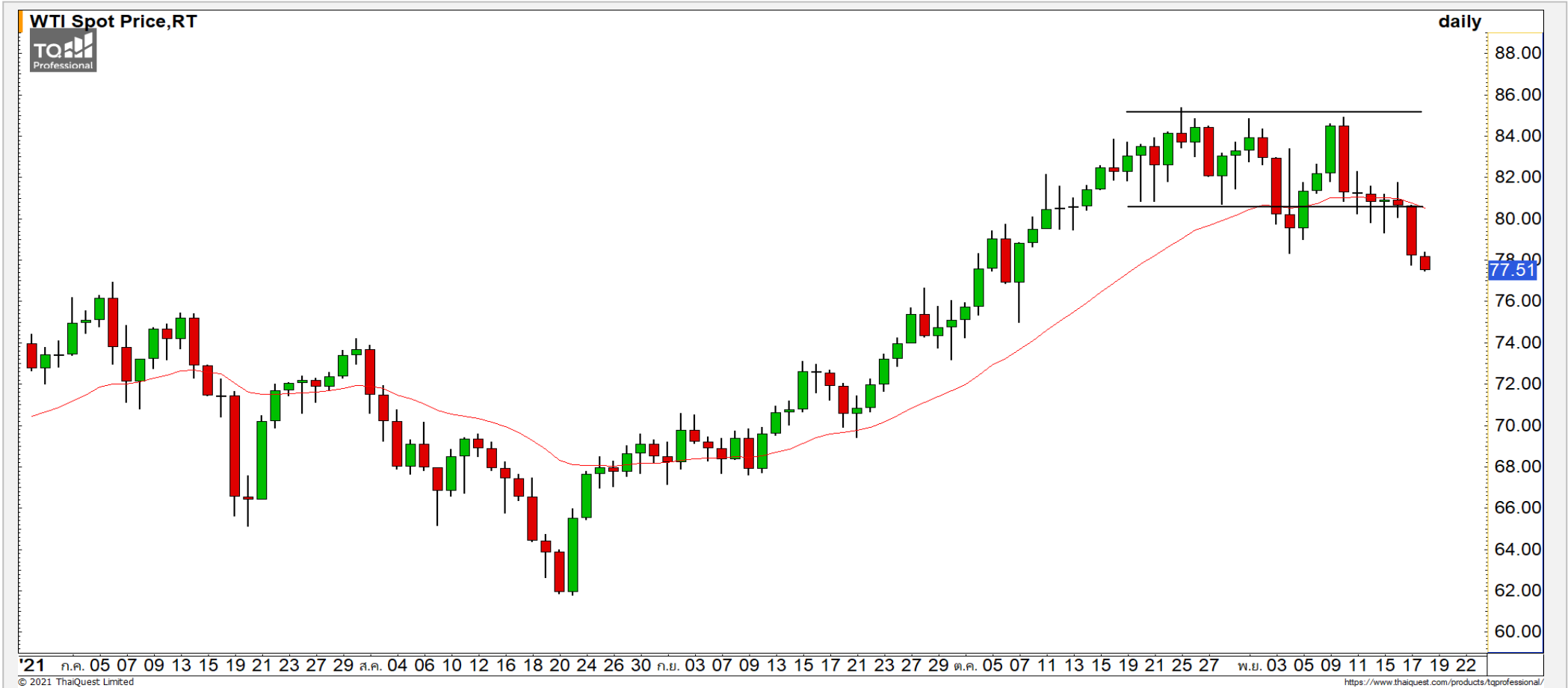
* ตารางราคาใช้เปรียบเทียบในการซื้อขายช่วง market open เท่านั้น ไม่รวมช่วง market call

Name	-	Implied Volatility	-
Underlying	-	Delta	-
Type	-	Listing Date	-
Strike	-	Last Trading Date	-
Conversion Ratio	-	Expire Date(Maturity Date)	-
Moneyness	-	outstanding (13-Jun-2021)	-

Underlying Bid*	DW Bid Price(THB) *				
	17-Jun-2021	18-Jun-2021	21-Jun-2021	22-Jun-2021	23-Jun-2021
-	-	-	-	-	-
-	-	-	-	-	-
-	-	-	-	-	-
-	-	-	-	-	-
-	-	-	-	-	-
-	-	-	-	-	-
-	-	-	-	-	-
-	-	-	-	-	-
-	-	-	-	-	-

COMMODITY MARKET

Crude Oil (WTI)



แนวรับ

78

แนวต้าน

76.50

82

85

ราคาน้ำมันดิบ WTI หลุดแนวรับ 80 ดอลลาร์ลงมา ทำให้ราคาน้ำมันดิบกลับมามีทิศทางเชิงลบอีกครั้ง

Gold Futures

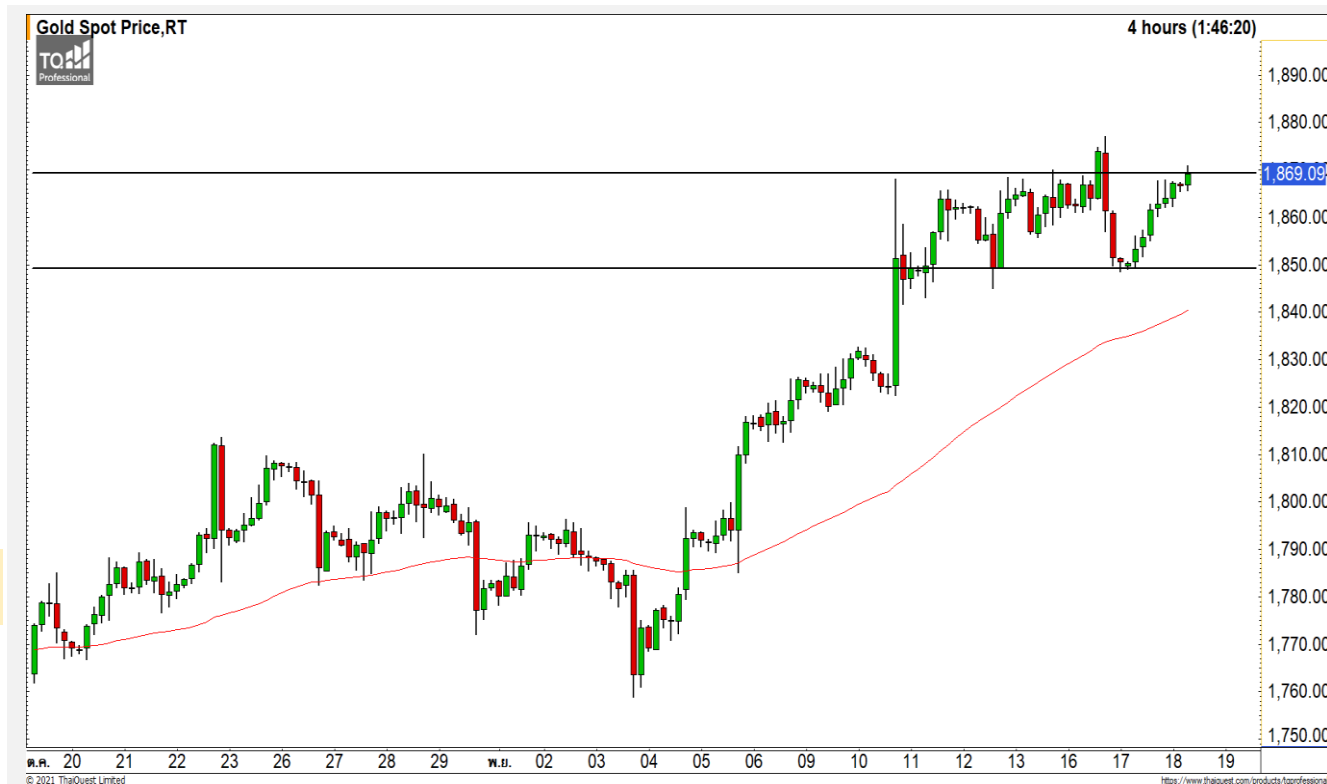
รอเลือกทิศทางในกรอบ 1850-1870 ดอลลาร์

ภาพทางเทคนิคราคาทองคำที่ผ่านมาแกว่งตัวในกรอบรอเลือกทิศทางช่วง 1850-1870 ดอลลาร์ มองราคาทองคำจะกลับมามีทิศทางที่ชัดเจนอีกครั้งหลังจาก Breakout ออกจากกรอบดังกล่าว

คำแนะนำระยะสั้น GOZ21

- พอร์ต Wait and See

วันที่ 17 พ.ย. 2021
กองทุน SPDR ซื้อทองคำ 0.88 ตัน
ไว้ที่ระดับ 976.87 ตัน



	แนวรับ		แนวต้าน		
	1850	1840	1870	1885	
	Contracts	Long	Short	Net	YTD
Institution		6,950	8,138	-1,188	4,466
Foreign		24,942	31,510	-6,568	12,986
Local		26,105	18,349	7,756	-17,452

Market Summary & Theoretical Price

SET50 Index Futures

Series	Settle	Change	Vol Contracts	Vol Change	OI	OI Change	Days to Delivery	Theoretical			Div. Yield	Fund Rate	Basis	Premium Discount
								Theoretical	Lower	Upper				
S50K20	891.8	0.0	71	0	0	0	-125	791.71	794.44	777.39	0.02%	1.75%	95.33	100.05
S50M20	875.3	0.0	50159	0	0	0	-93	793.65	795.68	783.00	0.38%	1.75%	78.92	81.70
S50N20	856.3	0.0	77	0	0	0	-62	795.47	796.82	788.37	1.04%	1.75%	59.87	60.83
S50U20	794.8	0.0	39907	0	0	0	-1	796.44	796.46	796.32	2.03%	1.75%	-1.67	-1.68
S50Z20	793.9	0.0	165665	0	373073	0	90	793.82	791.85	804.13	3.08%	1.75%	-2.53	0.08
S50H21	789.4	0.0	7086	0	13165	0	181	790.55	786.60	811.28	3.24%	1.75%	-7.03	-1.15

S50K20

Series	Settle	Change	Vol Contracts	Vol Change	OI	OI Change	Days to Delivery	Theoretical			Premium / Discount	Risk Free Rate
								Theoretical	Lower	Upper		
GFM20	25968.8398	0	211	0	542	0	-93	28369	28442	27988	-2400.30	1.75%
GFQ20	28980.6504	0	183	0	490	0	-33	28451	28477	28316	529.53	1.75%
GFV20	28360	0	76	0	303	0	29	28536	28513	28655	-175.82	1.75%

Gold Online Futures

Series	Settle	Change	Vol Contracts	Vol Change	OI	OI Change	Days to Delivery	Theoretical
GOM20	1768.80	0.00	7623	0	3082	0	-93	1886.64

USD Futures

Series	Settle	OI Change	Days to Delivery	Theoretical	Basis
USDK20	31.87	0.00	-125	31.32	0.23
USDM20	30.93	0.00	-93	31.40	-0.71
USDN20	31.38	0.00	-62	31.48	-0.25
USDU20	31.70	0.00	-1	31.63	0.06

DISCLAIMER: รายงานฉบับนี้จัดทำโดยบริษัทหลักทรัพย์ ฟินันเซีย ไซรัส จำกัด (มหาชน) "บริษัท" ข้อมูลที่ปรากฏในรายงานฉบับนี้ถูกจัดทำขึ้นบนพื้นฐานของแหล่งข้อมูลที่เราเชื่อหรือควรเชื่อว่าจะมีความน่าเชื่อถือ และ5ความถูกต้อง อย่างไรก็ตามบริษัทไม่รับรองความถูกต้องครบถ้วนของข้อมูลดังกล่าว ข้อมูลและความเห็นที่ปรากฏอยู่ในรายงานฉบับนี้อาจมีการเปลี่ยนแปลง แก้ไข หรือเพิ่มเติมได้ตลอดเวลาโดยไม่ต้องแจ้งให้ทราบล่วงหน้า บริษัทไม่มีความประสงค์ที่จะชักจูงหรือชี้ชวนให้ผู้ลงทุน ลงทุนซื้อหรือขายหลักทรัพย์ตามที่ปรากฏในรายงานฉบับนี้ รวมทั้งบริษัทไม่ได้รับประกันผลตอบแทนหรือราคาของหลักทรัพย์ตามข้อมูลที่ปรากฏแต่อย่างใด บริษัทจึงไม่รับผิดชอบต่อความเสียหายใดๆ ที่เกิดขึ้นจากการนำข้อมูลหรือความเห็นในรายงานฉบับนี้ไปใช้ไม่ว่ากรณีใดก็ตาม ผู้ลงทุนควรศึกษาข้อมูลและใช้ดุลยพินิจอย่างรอบคอบในการตัดสินใจลงทุน

บริษัทขอสงวนลิขสิทธิ์ในข้อมูลและความเห็นที่ปรากฏอยู่ในรายงานฉบับนี้ ห้ามมิให้ผู้ใดนำข้อมูลและความเห็นในรายงานฉบับนี้ไปใช้ประโยชน์ คัดลอก ตัดแปลง ทำซ้ำ นำออกแสดงหรือเผยแพร่ต่อสาธารณชนไม่ว่าทั้งหมดหรือบางส่วน โดยไม่ได้รับอนุญาตเป็นลายลักษณ์อักษรจากบริษัทล่วงหน้า การลงทุนในหลักทรัพย์มีความเสี่ยง ผู้ลงทุนควรศึกษาข้อมูลและพิจารณาอย่างรอบคอบก่อนการตัดสินใจลงทุน

บริษัทหลักทรัพย์ ฟินันเซีย ไซรัส จำกัด (มหาชน) อาจเป็นผู้ดูแลสภาพคล่อง (Market Maker) และผู้ออกใบสำคัญแสดงสิทธิอนุพันธ์ (Derivative Warrants) บนหลักทรัพย์ AAV, ADVANC, AEONTS, AMATA, ANAN, AOT, AP, BANPU, BBL, BCH, BCP, BCPG, BDMS, BEAUTY, BEC, BEM, BGRIM, BH, BJC, BLAND, BPP, BTS, CBG, CENTEL, CHG, CK, CKP, COM7, CPALL, CPF, CPN, DELTA, DTAC, EA, EGCO, EPG, ERW, ESSO, GFPT, GLOBAL, GPSC, GULF, GUNKUL, HANA, HMPRO, INTUCH, IRPC, IVL, JAS, JMT, KBANK, KCE, KKP, KTB, KTC, LH, MAJOR, MBK, MEGA, MINT, MTC, ORI, OSP, PLANB, PRM, PSH, PSL, PTG, PTT, PTTEP, PTTGC, QH, RATCH, ROBINS, RS, SAWAD, SCB, SCC, SGP, SIRI, SPALI, SPRC, STA, STEC, SUPER, TASCO, TCAP, THAI, THANI, TISCO, TKN, TMB, TOA, TOP, TPIPP, TRUE, TTW, TU, TVO, WHA และ SET50 Future โดยบริษัทฯ อาจจัดทำบทวิเคราะห์ของหลักทรัพย์อ้างอิงดังกล่าว ดังนั้น นักลงทุนควรศึกษารายละเอียดในหนังสือชี้ชวนของใบสำคัญแสดงสิทธิอนุพันธ์ดังกล่าวก่อนตัดสินใจลงทุน

หมายเหตุ: ประธานกรรมการของบริษัทหลักทรัพย์ ฟินันเซีย ไซรัส จำกัด (มหาชน) ดำรงตำแหน่งเป็นกรรมการของบริษัท ทู คอร์ปอเรชั่น จำกัด (มหาชน)

Remark : FSS's Chairman is a TRUE's director.