



SET INDEX

รอบเช้าติดแนวต้าน 1718 จุด คาดว่าจะมีแรงขายสลับบ้างราย ชม.

นักลงทุนต่างชาติกลับมาซื้อสุทธิตลาด Spot 343 ลบ. แต่กลับมา Short ตลาด Futures 6,283 สัญญา อาจระวังความเสี่ยงด้านบ่นบ้าง

โดยรอบหลักการพื้นฐานของ SET INDEX วางแนวต้านรอทดสอบ 1720-1730 จุด คาดว่าจะมีแรงขายสลับทำกำไรบ้าง แต่เมื่อขึ้นทดสอบแนวต้านดังกล่าวแล้วขอดู Momentum อีกที

ส่วนวันนี้รอบเช้าคาดว่าจะเปิดบวก วางแนวต้าน 1718 จุด รอบทดสอบดีสุดของวันยังไม่น่าจะเกิดแนวต้าน 1720 จุด

แนวรับ	1708*	1700**
แนวต้าน	1718*	1720**



Technical Review:

- S50Z17: เปิดรอบเช้าขึ้นบวก วางแนวต้านรอทดสอบด่านแรก 1097 จุด
- Momentum Trading : SMPC , CK
- Swing Trading : PM , BIG

SET50 Index Futures



เปิดวกรอบเข้า วางแนวต้าน 1097 จุดเป็น ด่านแรก

20 พ.ย. 60 นักลงทุนต่างชาติ กลับมา Short สุทธิ 6,283 สัญญา (2 ต.ค.-20 พ.ย. นักลงทุนต่างชาติมี ยอด Short สุทธิสะสมเพิ่มขึ้นเป็น 52,441 สัญญา)

S50Z17 ค่า Basis เป็น Premium ลดเหลือ 0.04 จุด ลดลงจากจากวันที่ 19 พ. ย.ที่เป็น Premium 3.97 จุด ส่งผลให้รอบวันนี้อาจมีการฟื้นตัวจำกัดกรอบวางแนวต้านแรก 1097 จุด

ขณะที่กรอบหลักเดินหน้าที่จะเข้าหาแนวต้าน 1098-1100 จุด เพียงแต่ระหว่างทางอาจมีแรงขายตามแนวต้านบ้าง

กลยุทธ์ S50Z17 (Swing Trade)

- ถือ Long ทุน 1075 จุด ส่วนที่เน้นรอบกว้าง รอทำกำไร 1097-1100 จุด ตัดขาดทุนเมื่อหลุด 1090 จุด
- พอร์ตว่าง แนะนำเปิด Long ช่วงอ่อนตัวทดสอบแนวรับ 1090/1085 จุด ตัดขาดทุนเมื่อหลุด 1085 จุด และต้องเปิด Short ตาม

แนวรับ		แนวต้าน	
1085**	1080*	1097**	1100*

Contracts	Long	Short	Net	YTD
Institution	18646	15977	2669	89650
Foreign	10630	16913	-6283	-200182
Local	57042	53428	3614	64374

SET50 Index Options

คำแนะนำ : Wait and See

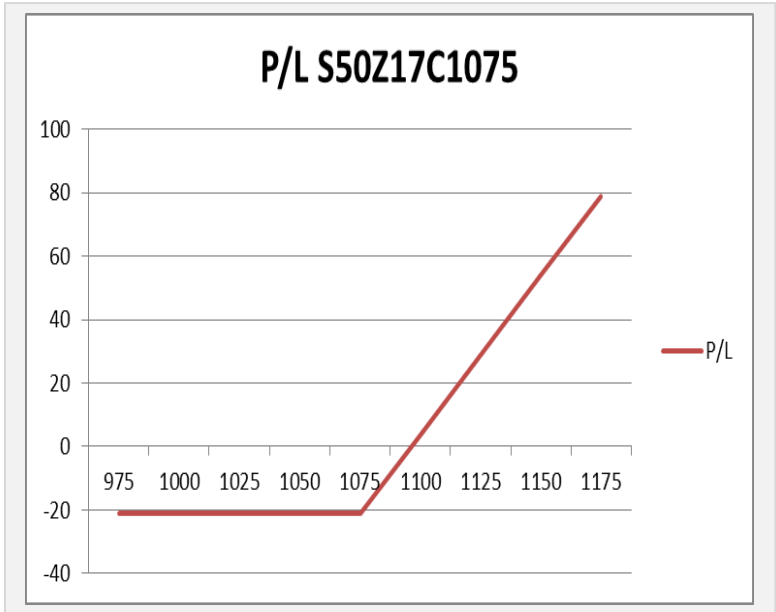
กลยุทธ์ : Wait and See

ขาดทุนสูงสุด : -

กำไรสูงสุดทางทฤษฎี : -

เป้าหมายการทำกำไร : -

จุดคุ้มทุน(เมื่อหมดอายุ) : -



SET50 Index	Long S50Z17C1075	Cost	Profit/Loss
975	-100	21.1	-21.1
1000	-75	21.1	-21.1
1025	-50	21.1	-21.1
1050	-25	21.1	-21.1
1075	0	21.1	-21.1
1100	25	21.1	3.9
1125	50	21.1	28.9
1150	75	21.1	53.9
1175	100	21.1	78.9

		Price	Change	Vol.	Open Interest	Intrinsic Value	Time Value	Break Even	All-in-Premium	Implied Volatility	Effective Gearing
Call Option	S50Z17C1025	68.10	-2.20	16.00	3429	65.86	2.24	1093.10	0.00	14.57%	14.51
	S50Z17C1050	45.80	-1.10	175.00	3345	40.86	4.94	1095.80	0.00	13.30%	19.36
	S50Z17C1075	23.50	-1.40	321.00	5811	15.86	7.64	1098.50	0.01	9.95%	31.45
	S50Z17C1100	10.70	-0.10	985.00	7980	0.00	10.70	1110.70	0.02	10.27%	41.74
	S50Z17C1125	5.10	-0.10	369.00	10199	0.00	5.10	1130.10	0.04	11.62%	46.44

Put Option	S50Z17P1025	1.80	-0.20	96.00	4580	0.00	1.80	1023.20	-0.06	13.58%	-48.29
	S50Z17P1050	3.10	-0.20	135.00	5563	0.00	3.10	1046.90	-0.04	11.17%	-51.69
	S50Z17P1075	6.80	0.00	673.00	5975	0.00	6.80	1068.20	-0.02	9.27%	-49.95
	S50Z17P1100	17.40	0.80	419.00	4343	9.14	8.26	1082.60	-0.01	8.51%	-38.33
	S50Z17P1125	38.80	1.80	57.00	2593	34.14	4.66	1086.20	0.00	11.24%	-22.24

Construction Services

	Level 1	Level 2
Support	126	124
Resistance	128.50	131

Breakout ออกจาก Channel

Breakout ออกจากกรอบ Downtrend Channel เป็นสัญญาณบวก ราคามีโอกาสจบรอบ Sideway เพื่อเปลี่ยนเป็นแนวโน้มขาขึ้น



Construction Materials

	Level 1	Level 2
Support	12500	12400
Resistance	12700	12800

แนวโน้มหลักยังเป็นขาลง

เกิดการรีบาวด์ขึ้นมาในระยะสั้น แต่ยังคงมองว่าแนวโน้มหลักยังอยู่ในขาลง ดังนั้นจึงยังให้ระวังแรงขายที่บริเวณแนวต้านของเส้น Moving Average 20 วัน

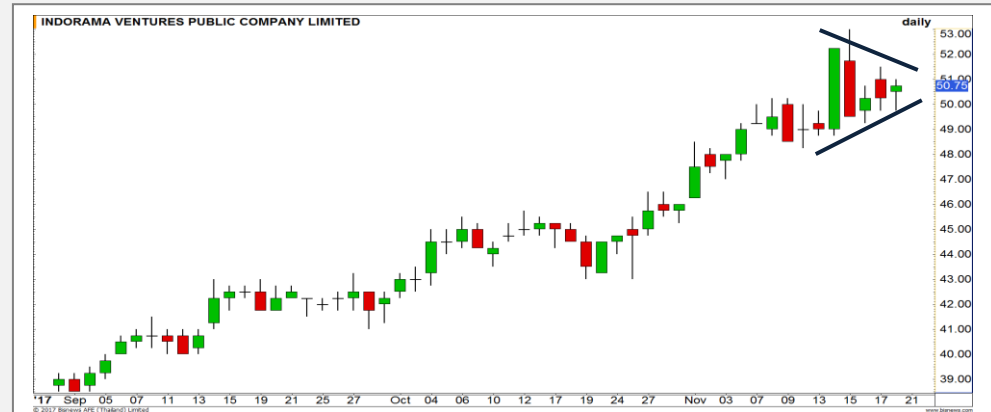


Top Most Active



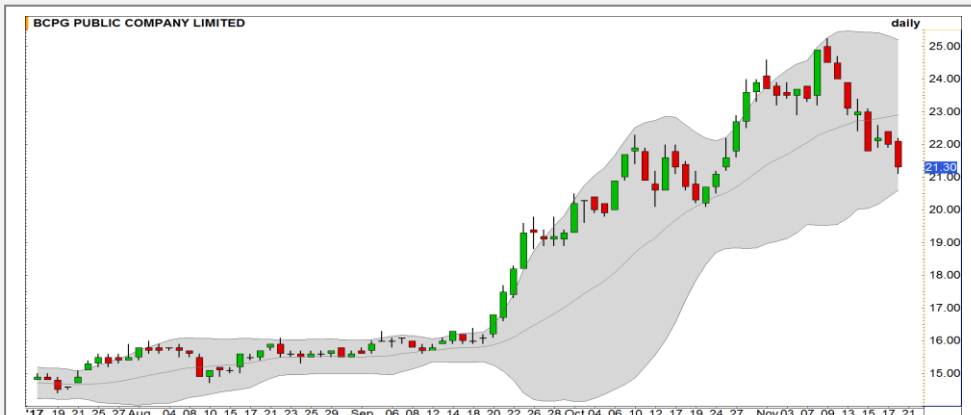
Support 76.25 75.25 Resistance 78 79.25

KKN (DAY): ราคาขึ้นทะลุสามเหลี่ยมรูปแบบ Ascending triangle ขึ้นมาได้ ทำให้ภาพเป็นการปรับตัวขึ้นต่อ



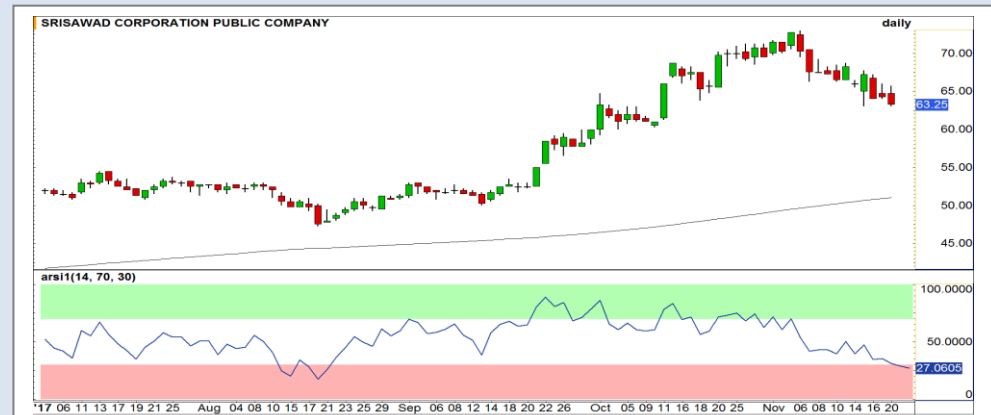
Support 57.75 57 Resistance 58.75 59.50

IVL (DAY): พอร์มตัวรูปแบบสามเหลี่ยม Symmetrical triangle "รอ" กำหนดทิศทางจากการ Breakout ของราคา



Support 20.60 20 Resistance 21.80 22.40

BCPG (DAY): อยู่ในรอบของการพักตัวปรับฐาน ให้รอดูแนวรับ 20.60 บาท และแนวรับสำคัญที่ 20 บาท



Support 62 60 Resistance 64 65.50

SAWAD (DAY): ราคาเข้าสู่เขต Oversold เราประเมิน Downside เริ่มจำกัด มีโอกาสได้เห็นการฟื้นตัวในระยะสั้นนี้

Momentum Trading

SMPC

Support | 14.20
Resistance | 15/15.80
Stop loss | 13.60

คำแนะนำระยะสั้น (BUY)

อยู่ในรอบของการกลับตัวรูปแบบ Inverse head and shoulder สามารถวัดเป้าหมายการรอบนี้ที่ 15.80 บาท



CK

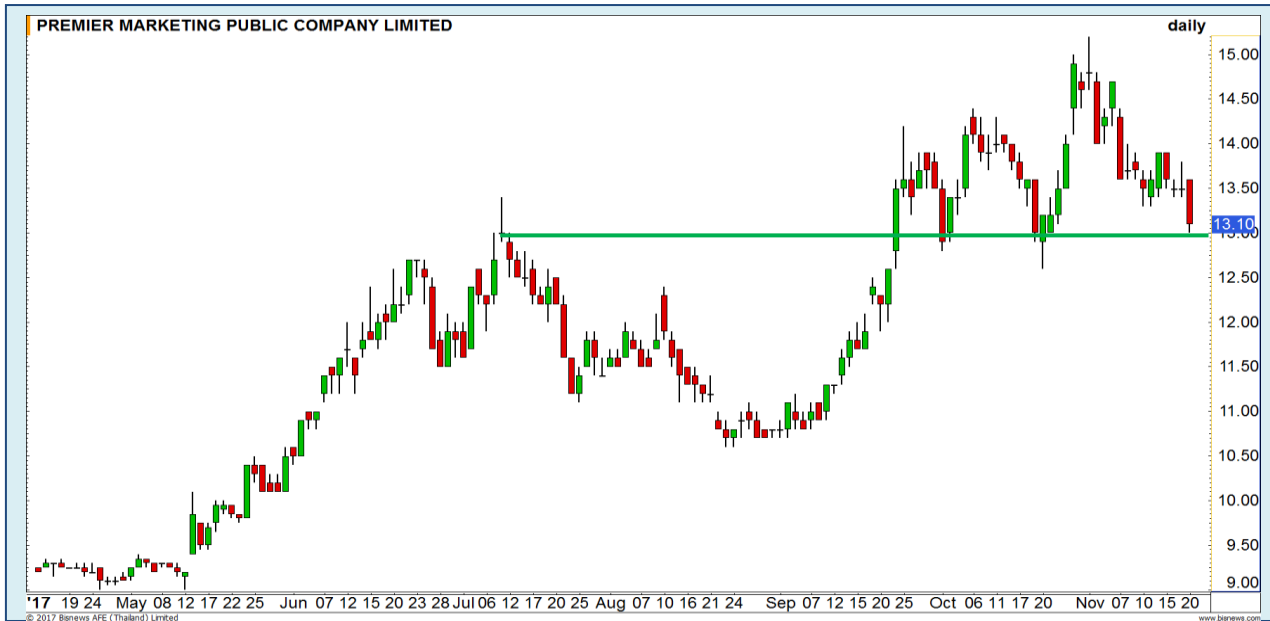
Support | 28
Resistance | 29.75
Stop loss | 27

คำแนะนำระยะสั้น (BUY)

Breakout ขึ้นมาจากรูปแบบ Descending Triangle เป็นสัญญาณบวกในเบื้องต้น ราคามีโอกาสขึ้นต่อเพื่อทดสอบแนวต้านหลักบริเวณ 29.75 บาท ซึ่งหากผ่านได้จะเปิด Upside ต่อเนื่อง



Swing Trading



Support	13
Resistance	13.90
Stop loss	12.50

คำแนะนำระยะสั้น (BUY)

ราคาลงมาใกล้กรอบแนวรับสำคัญ 12.90 บาท บริเวณนี้มีแรงซื้อกลับบ่อยครั้ง มีโอกาสที่จะได้เห็นการติดกลับในช่วงนี้ วางเป้าหมาย 13.90 บาท

PM



Support	3.38
Resistance	3.60/3.80
Stop loss	3.30

คำแนะนำระยะสั้น (BUY)

ราคายืนได้ที่กรอบล่างของ Sideway บริเวณ 3.30 บาท ทำให้ระยะสั้นมีโอกาสเกิดรอบการรีบาวด์กลับ

BIG



MINT



ไม่ผ่านแนวต้าน " 45.25-46.25 บาท"
ยังรอจังหวะทำ SBL รอบสั้นต่อเนื่อง

แนวรับ		แนวต้าน	
43.50	42.50	45.25	46.25

วานนี้แตะ High 45 บาท แต่คาดว่าต่อไปต่อจะยังไม่พ้นแนวต้าน 46.25 บาท และมีโอกาสอ่อนตัวกลับมาที่แนวรับ 43.50 บาท จึงวางเป็นจังหวะทำ SBL ต่อเนื่อง หากไม่พ้นแนวดังกล่าว วางแนวรอซื้อคืน 43.50 บาท

ปริมาณหุ้นที่ให้ยืมเพื่อขายชอร์ต

Stock	Available for borrowing (Share)
MINT	543,400

(ข้อมูล ณ เวลา 9.00 น. ของวันก่อนหน้า)

ราคาขึ้นเกิน 46.25 บาท ไม่แนะนำทำ SBL

สอบถามข้อมูลเพิ่มเติม กรุณาติดต่อ
ฝ่ายธุรกิจยืมและให้ยืมหลักทรัพย์

โทรศัพท์ : 02-658-9699
Email: sbl@fn syrup.com

TASCO : TASC24C1804A



แนวรับ		แนวต้าน	
20.80	20.20	22.10	23.10

แรงขายเริ่มเบาบาง ราคากำลังเกิดสัญญาณ Bullish divergence กับ RSI มองโอกาสที่บริเวณนี้จะเป็นจุด "กลับตัว"

รอดูหากสามารถยืนฐาน 20.80 บาทได้ ราคามีโอกาสดีดกลับขึ้น ทดสอบ 22.10 / 23.10 บาท



สอบถามข้อมูลเพิ่มเติม
โทรศัพท์ 02-658-9915
Email: dw@fnsyrus.com
Line: @dw24

Name	TASC24C1804A	Expire Date(Maturity Date)	07-May-2018
Underlying	TASCO	Last Trading Date	30-Apr-2018
Type	Call	Listing Date	30-Oct-2017
Strike	30.290	Conversion Ratio	3.21000
TimeDecay Per Day	-0.96%	Effective Gearing	6.14
Delta	20.44%	Implied Volatility	52.00%

TOP GAINER AND LOSER

5 TOP MAINBROAD GAINER

Rank	Stock	PClose	%Change	Support	Resistance	Trend (1 Week)	Technical View
1	ROJNA	7.50	+25	7.20/7	7.70/8	Uptrend	รอบสั้นขึ้นแรง อาจมีการชะลอก่อนขึ้นต่อ
2	NOBLE	14.70	+10.53	14.40/13.70	15/15.50	Uptrend	ทะลุแนวต้าน 14 บาทขึ้นมาได้ Upside เปิด
3	ICHI	9.35	+8.09	9.10/8.75	9.50/10	Sideway Day	กลับขึ้นมาขึ้นเส้น 200 วัน ดึงภาพรวมเป็นบวก
4	SYNEX	16.90	+6.29	16.30/15.80	17.40/18	Uptrend	ทะลุขึ้นทำ All time high
5	UV	12.50	+5.93	12.20/11.70	12.80/13.30	Uptrend	Morning star กลับเข้าสู่รอบขึ้น

5 TOP MAINBROAD LOSER

Rank	Stock	PClose	%Change	Support	Resistance	Trend (1 Week)	Technical View
1	THE	4.22	-7.46	4.14/4	4.30/4.44	Downtrend	แนวรับสำคัญ 4 บาท บริเวณนี้ค่อนข้างแข็งแกร่ง
2	MDX	5.60	-5.88	5.45/5.20	5.80/6	Downtrend	แรงขายกลับมารุนแรง
3	RJH	26	-5.45	25.75/25	26.75/27.50	Uptrend	รอด หากยืน 25.75 บาทได้ รักษาภาพบวก
4	SPPT	5.50	-5.17	5.40/5.10	5.85/6	Sideway Down	กำลังหาจุด Bottom ใหม่
5	SVOA	2.30	-4.17	2.26/2.18	2.38/2.50	Uptrend	ย่อตัวในแนวโน้มขาขึ้น

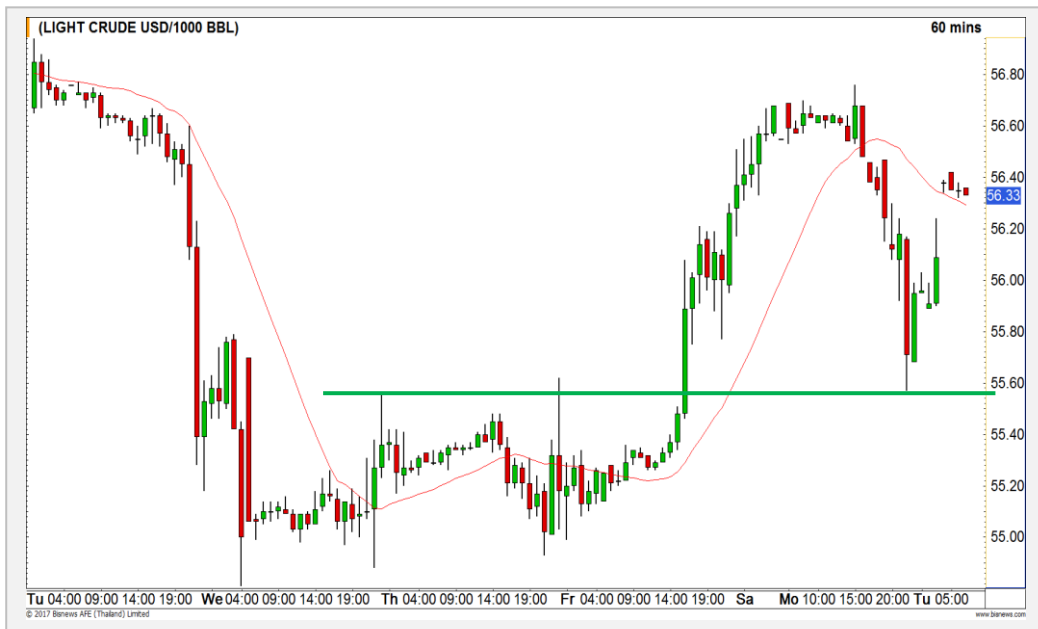
หมายเหตุประกอบการเลือก Top Gainer และ Top Loser

- ปริมาณการซื้อขายเฉลี่ย 5 วัน มากกว่า 10 ล้านบาท
- ไม่นับรวม DW และ Warrant
- ราคาหุ้นไม่ต่ำกว่า 1 บาท

** เนื่องจากหุ้นในกลุ่มนี้ส่วนใหญ่เป็นหุ้นที่ผันผวนแรงกว่าตลาด นักลงทุนควรใช้ความระมัดระวังเป็นพิเศษ **



WTI Oil

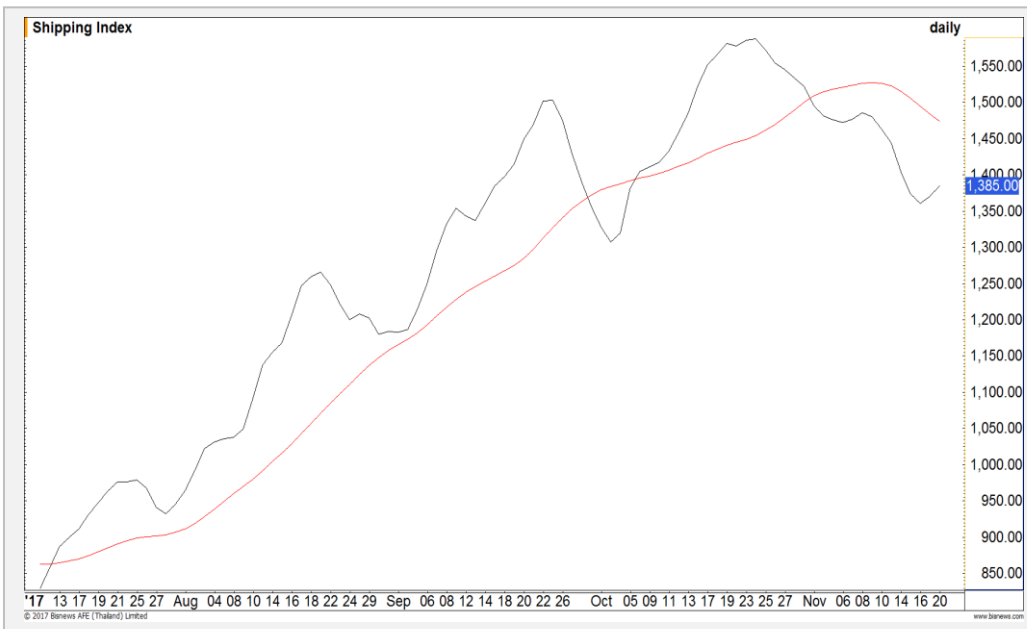


	Level 1	Level 2
Support	56.00	55.50
Resistance	56.70	57.20

แนวโน้มโดยรวมยังเป็นบวก

จากภาพราย 60 นาที ราคาน้ำมันปรับตัวลดลงมาทดสอบแนว breakout เดิมที่บริเวณ 55.60 ดอลลาร์ ก่อนเกิดแรงซ็อกกลับ ทำให้ยังประเมินว่าแนวโน้มโดยรวมยังเป็นบวกอยู่

Baltic Dry Index



	Level 1	Level 2
Support	1350	1300
Resistance	1420	1450

Low ยังยกสูงขึ้น มีโอกาสริบาวน

ดัชนีค่าระวางเรือเริ่มปรับตัวขึ้นเล็กน้อย และเมื่อสังเกตจาก Low ของรอบล่าสุดที่สูงกว่า Low ของรอบก่อนหน้า ทำให้คาดการณ์ว่าระยะสั้นมีโอกาสริบาวน

Gold Futures

False Breakout ราคากลับมาแกว่งในกรอบ Sideway ต่อ

จากภาพราย 60 นาที ราคาทองคำย่อตัวลงมาทดสอบแนว Breakout ที่บริเวณ 1288 ดอลลาร์แต่ไม่สามารถยืนได้ เกิดแรงขายออกมาอย่างต่อเนื่อง เป็นสัญญาณที่บ่งบอกว่าการ Breakout ในรอบก่อนหน้านี้เป็นเพียง False Breakout เท่านั้น ดังนั้นแนวโน้มของราคาทองคำกลับมาเป็นการแกว่ง Sideway ในกรอบ

คำแนะนำระยะสั้น GFZ17 (Wait and See)

- ตันทุน Long ที่บริเวณ 1288 ดอลลาร์ ตัดขาดทุนที่บริเวณ 1280 ดอลลาร์ไปแล้ว และออกมา Wait and See



แนวรับ		แนวต้าน	
1275	1270	1283	1288

20 พ.ย. 2017
 กองทุน SPDR คงการถือครองทองคำ
 ที่ระดับ 843.39 ตัน

Contracts	Long	Short	Net	YTD
Institution	5971	3060	2911	10325
Foreign	4344	1295	3049	-31885
Local	3560	9520	-5960	21560

USD Futures

กลับมาแข่งค่าสูงแนว 32.50/32.40 บาท/ ดอลลาร์สหรัฐ

ค่าเงินบาทเดินหน้าสู่ระดับแข่งค่า 32.50 บาท/
ดอลลาร์สหรัฐ และ 32.40 บาท/ดอลลาร์สหรัฐ จากนั้น
น่าจะเริ่มทรงตัวและกลับรอบมาอ่อนค่าได้ ซึ่งน่าจะ
สอดคล้องกับ SET INDEX ที่จะขึ้นทดสอบ 1730 จุด

คำแนะนำระยะสั้น USDZ17 (รอดูทิศทาง)

- พอร์ตวางแนะนำเปิด Short เพื่อรอดูที่แนวแข่งค่า
32.50 บาท/ดอลลาร์สหรัฐ และ 32.40 บาท/ดอลลาร์
สหรัฐ ตัดขาดทุนกรณีทำระดับอ่อนค่าเกิน 32.90
บาท/ดอลลาร์สหรัฐ



Market Summary & Theoretical Price

SET50 Index Futures

Series	Settle	Change	Vol. Contracts	Change	OI	Change	Days to Delivery	Theoretical			Div. Yield	Fund Rate	Basis	Premium Discount
								Theoretical	Lower	Upper				
S50X17	1090.5	-2.0	8	-24	74	5	8	1091.19	1091.01	1092.51	0.00	0.02	-0.36	-0.69
S50Z17	1091.9	-1.3	79359	-65537	322089	-3233	37	1092.51	1091.68	1098.59	0.00	0.02	1.04	-0.61
S50F18	1091.4	2.5	1	-2	13	0	70	1090.19	1088.62	1101.70	0.02	0.02	0.54	1.21
S50H18	1090.2	-1.2	6265	-6340	24301	433	129	1082.46	1079.56	1103.66	0.04	0.02	-0.66	7.74
S50M18	1088.2	-1.3	436	-1244	4677	8	219	1062.65	1057.74	1098.65	0.06	0.02	-2.66	25.55
S50U18	1085.6	-2.3	249	-588	4177	2	310	1023.50	1016.56	1074.46	0.09	0.02	-5.26	62.10

Gold Futures

Series	Settle	Change	Vol. Contracts	Change	OI	Change	Days to Delivery	Theoretical			Premium / Discount	Risk Free Rate
								Theoretical	Lower	Upper		
GFZ17	20140	80	494	241	3277	303	37	19991	19976	20102	149.09	0.02
GFG18	20190	80	58	52	612	60	98	20041	20001	20336	149.05	0.02
GFJ18	20230	70	82	64	248	54	157	20089	20025	20562	140.66	0.02

USD Futures

Series	Settle	Change	Days to Delivery	Theoretical	Basis
USDX17	32.78	-0.08	8	32.85	-0.05
USDZ17	32.72	-0.12	37	32.93	-0.11
USDF18	32.75	-0.09	70	33.01	-0.08
USDH18	32.7	-0.13	128	33.17	-0.13

DISCLAIMER: รายงานฉบับนี้จัดทำโดยบริษัทหลักทรัพย์ ฟินันเซีย ไซรัส จำกัด (มหาชน) “บริษัท” ข้อมูลที่ปรากฏในรายงานฉบับนี้ถูกจัดทำขึ้นบนพื้นฐานของแหล่งข้อมูลที่เชื่อหรือควรเชื่อว่ามีที่น่าเชื่อถือ และหรือมีความถูกต้อง / อย่างไรก็ตามบริษัทไม่รับรองความถูกต้องครบถ้วนของข้อมูลดังกล่าว ข้อมูลและความเห็นที่ปรากฏอยู่ในรายงานฉบับนี้อาจมีการเปลี่ยนแปลง แก้ไข หรือเพิ่มเติมได้ตลอดเวลาโดยไม่ต้องแจ้งให้ทราบล่วงหน้า บริษัทไม่มีความประสงค์ที่จะ ชักจูงหรือชี้ชวนให้ผู้ลงทุน ลงทุนซื้อหรือขายหลักทรัพย์ตามที่ปรากฏในรายงานฉบับนี้ รวมทั้งบริษัทไม่ได้รับประกันผลตอบแทนหรือราคาของหลักทรัพย์ตามข้อมูลที่ปรากฏแต่อย่างใด บริษัทจึงไม่รับผิดชอบต่อความเสียหายใดๆ ที่เกิดขึ้นจากการนำข้อมูลหรือความเห็นในรายงานฉบับนี้ไปใช้ไม่ว่ากรณีใดก็ตาม ผู้ลงทุนควรศึกษาข้อมูลและใช้ดุลยพินิจอย่างรอบคอบในการตัดสินใจลงทุน

บริษัทขอสงวนลิขสิทธิ์ในข้อมูลและความเห็นที่ปรากฏอยู่ในรายงานฉบับนี้ ห้ามมิให้ผู้ใดนำข้อมูลและความเห็นในรายงานฉบับนี้ไปใช้ประโยชน์ คัดลอก ตัดแปลง ทำซ้ำ นำออกแสดงหรือเผยแพร่ต่อสาธารณชนไม่ว่าทั้งหมดหรือบางส่วน โดยไม่ได้รับอนุญาตเป็นลายลักษณ์อักษรจากบริษัทล่วงหน้า การลงทุนในหลักทรัพย์มีความเสี่ยง ผู้ลงทุนควรศึกษาข้อมูลและพิจารณาอย่างรอบคอบก่อนการตัดสินใจลงทุน

บริษัทหลักทรัพย์ ฟินันเซีย ไซรัส จำกัด (มหาชน) อาจเป็นผู้ดูแลสภาพคล่อง (Market Maker) และผู้ออกใบสำคัญแสดงสิทธิอนุพันธ์ (Derivative Warrants) บนหลักทรัพย์ที่ปรากฏอยู่ในรายงานฉบับนี้ โดยบริษัทฯ อาจจัดทำบัตรเครดิตหรือของหลักทรัพย์อ้างอิงดังกล่าวนี้ ดังนั้น นักลงทุนควรศึกษารายละเอียดในหนังสือชี้ชวนของใบสำคัญแสดงสิทธิอนุพันธ์ดังกล่าวก่อนตัดสินใจลงทุน