



SET INDEX

คองน้ำหนักดัชนีติดแนวต้าน

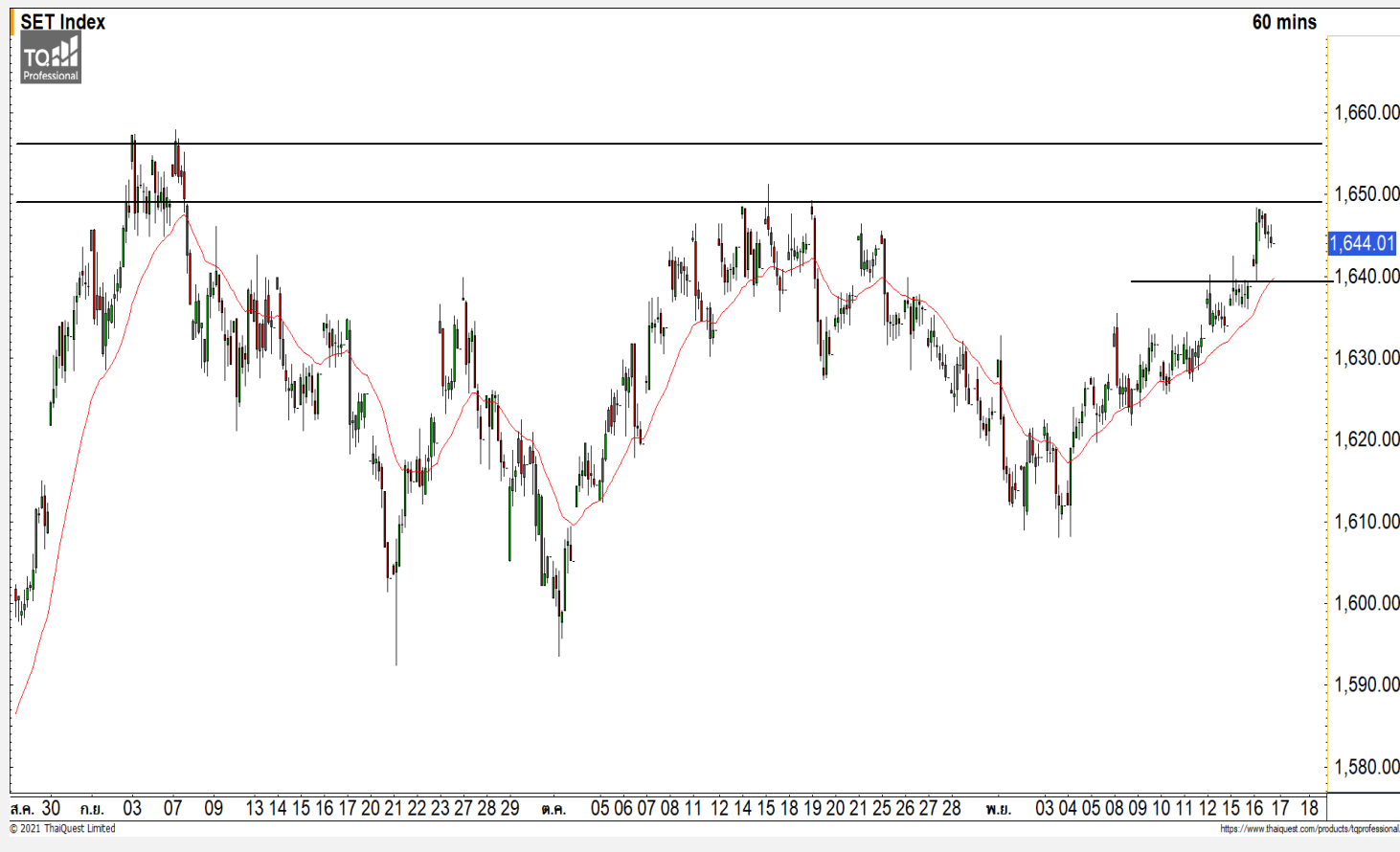
1650 จุด

วานนี้ดัชนีปิดที่ระดับ 1644.01 จุด
(+5.28 จุด)

ภาพทางเทคนิคคราย 60 นาที วานนี้ดัชนีแกว่งตัวในแดนบวกได้ต่อเนื่องตามที่ได้ประเมินไว้โดยดัชนียังไม่สามารถฟันตัวผ่านแนวต้านหลักที่ 1650 จุด ยังคงมองดัชนีมีโอกาสที่จะติดระดับดังกล่าวในวันนี้เนื่องจากกรอบของการฟื้นตัวนี้มีแรงส่งที่ยังไม่ได้แข็งแกร่ง

ในกรณีที่ดัชนีปิดเหนือแนวต้าน 1650 จุดได้จะเป็นการดึงภาพหลักให้กลับมาเป็นบวก

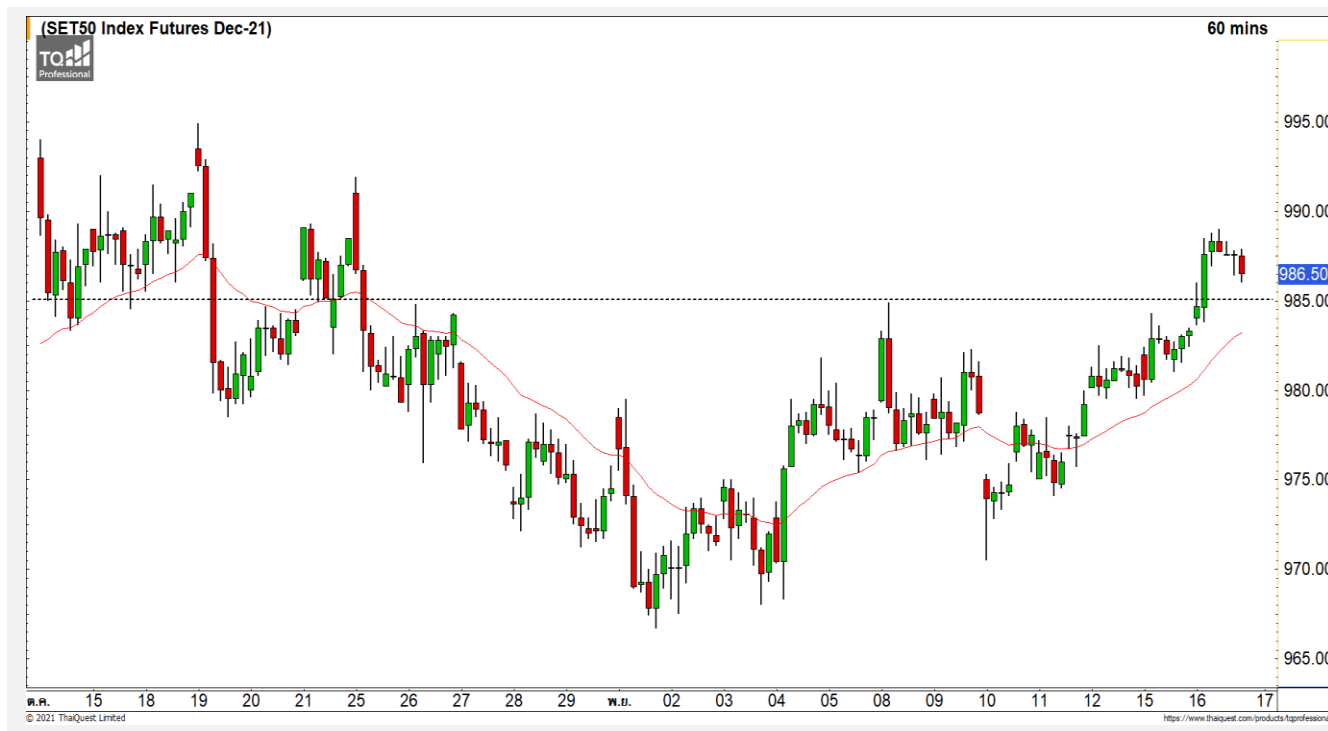
แนวรับ	1640	1635
แนวต้าน	1650	1655



Technical Review

- S50Z21 : ฟันตัวขึ้นทดสอบแนวต้านหลัก 992 จุด และมีโอกาสไม่ผ่านระดับดังกล่าว
- Momentum Trading : BAY,INTUCH
- Swing Trading : ASK,SYNEX

SET50 Index Futures



ปรับตัวขึ้นทดสอบแนวต้านหลัก 992 จุด และมีโอกาสไม่ผ่านระดับดังกล่าว

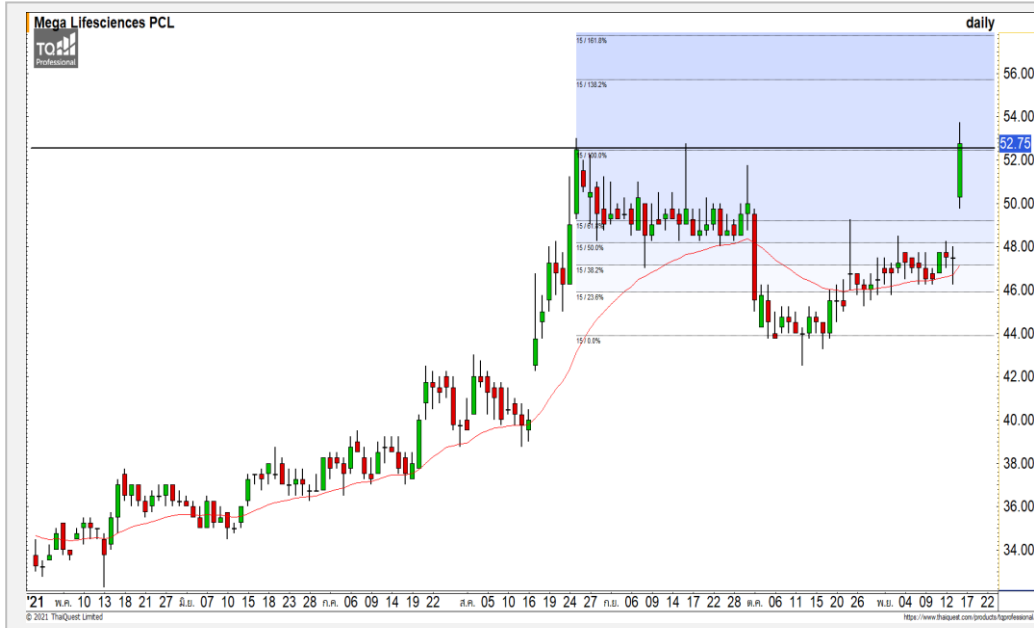
16 พ.ย. 64 นักลงทุนต่างชาติ Long สุทธิ 8,764 สัญญา
 ค่า Basis ของ S50Z21 อยู่ที่ระดับ -4.93 จุด
 ภาพทางเทคนิคคราย 60 นาที วานนี้ดัชนีปรับตัวขึ้นมาเหนือแนวต้าน 985 จุดต่อเนื่องจากการที่ยืนเหนือ 980 จุด ในวันก่อนหน้าแสดงถึงทิศทางที่เป็นบวกเชิงบวก มองวันนี้นี้ดัชนีมีโอกาสปรับตัวขึ้นต่อแต่จะยังไม่ผ่านแนวต้าน 992 จุด เนื่องจากแรงส่งของรอบนี้ที่ยังไม่แข็งแกร่ง

	แนวรับ		แนวต้าน		YTD
	985	978	992	1000	
Contracts	Long	Short	Net		
Institution	26,279	26,336	-57		34,858
Foreign	57,534	48,770	8,764		-10,893
Local	45,836	54,543	-8,707		-23,965

กลยุทธ์ S50Z21

- พอร์ตวางแนวรอเปิด Short ที่ 992 จุด วางเป้าหมายทำกำไรที่ 985 จุด ตัดขาดทุนกรณีหลุด 1000 จุด

MEGA



	Level 1	Level 2
Support	52.50	50.50
Resistance	54	55.50

MEGA : ราคาฟื้นตัวขึ้นปิดทะลุระดับ All Time High มองราคามีโอกาสฟื้นตัวขึ้นต่อเนื่อง วัดเป้าหมายถัดไปที่ 54 บาท

SCB



	Level 1	Level 2
Support	131	127.50
Resistance	137	139

SCB : ราคากำลังฟื้นตัวขึ้นทดสอบแนวต้านหลักที่บริเวณ 137-139 บาท มองราคามีโอกาสได้เห็นการชะลอตัวลงได้บ้างเมื่อฟื้นตัวขึ้นถึงระดับดังกล่าว

Momentum Trading

BAY

Support	35
Resistance	36-36.75
Stop loss	34

คำแนะนำระยะสั้น (BUY)

ราคาปรับตัวขึ้นปิดเหนือแนวต้านหลักที่ 35 บาท ซึ่งเป็นระดับที่นัยสำคัญเนื่องจากเคยเป็นทั้งแนวรับและแนวต้าน มองราคามีทิศทางหลักเป็นบวกอีกครั้ง



INTUCH

Support	77
Resistance	80/81
Stop loss	75

คำแนะนำระยะสั้น (BUY)

ราคาปรับตัวขึ้นปิดเหนือแนวต้านหลักที่ 77 บาท ซึ่งเป็นระดับที่นัยสำคัญเนื่องจากเคยเป็นทั้งแนวรับและแนวต้าน มองราคามีทิศทางหลักเป็นบวกอีกครั้ง



Swing Trading



Support	41.50
Resistance	44.50
Stop loss	39.75

คำแนะนำระยะสั้น (BUY)

ราคาพักตัวลงมาที่แนวรับหลัก 41.50 บาท ซึ่งเป็นแนวรับ High ของรอบก่อนหน้านี้ มีสัญญาณจากแท่งเทียนกลับตัวรูปแบบ Bullish Harami เข้ามา มองราคาเจอจุดกลับตัว

ASK



Support	25.50
Resistance	27/28
Stop loss	25

คำแนะนำระยะสั้น (BUY)

ราคากำลังสร้างฐานในทิศทางที่เริ่มกลับมาเป็นบวกอีกครั้งที่บริเวณแนวรับ 25.50 บาท มองเป็นโอกาสที่จะเข้าสะสมในจังหวะราคากำลังจะฟื้นตัวขึ้นทดสอบแนวต้านบริเวณ 27-28 บาท

SYNEX

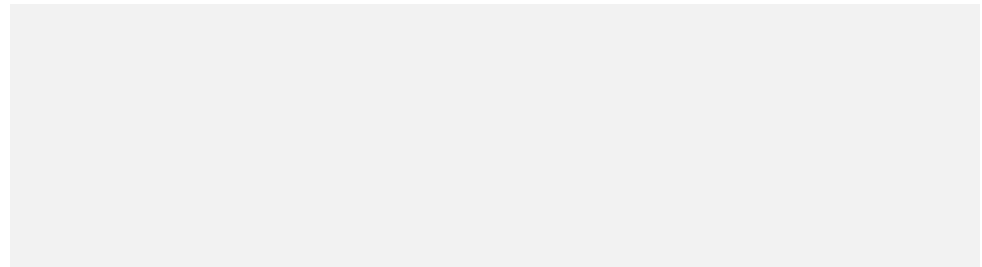


ไม่มีสัญญา

แนวรับ

แนวต้าน

- - - -



สอบถามข้อมูลเพิ่มเติม

โทรศัพท์ 02-658-9915

Email:

Line: @dw24

ตารางราคา

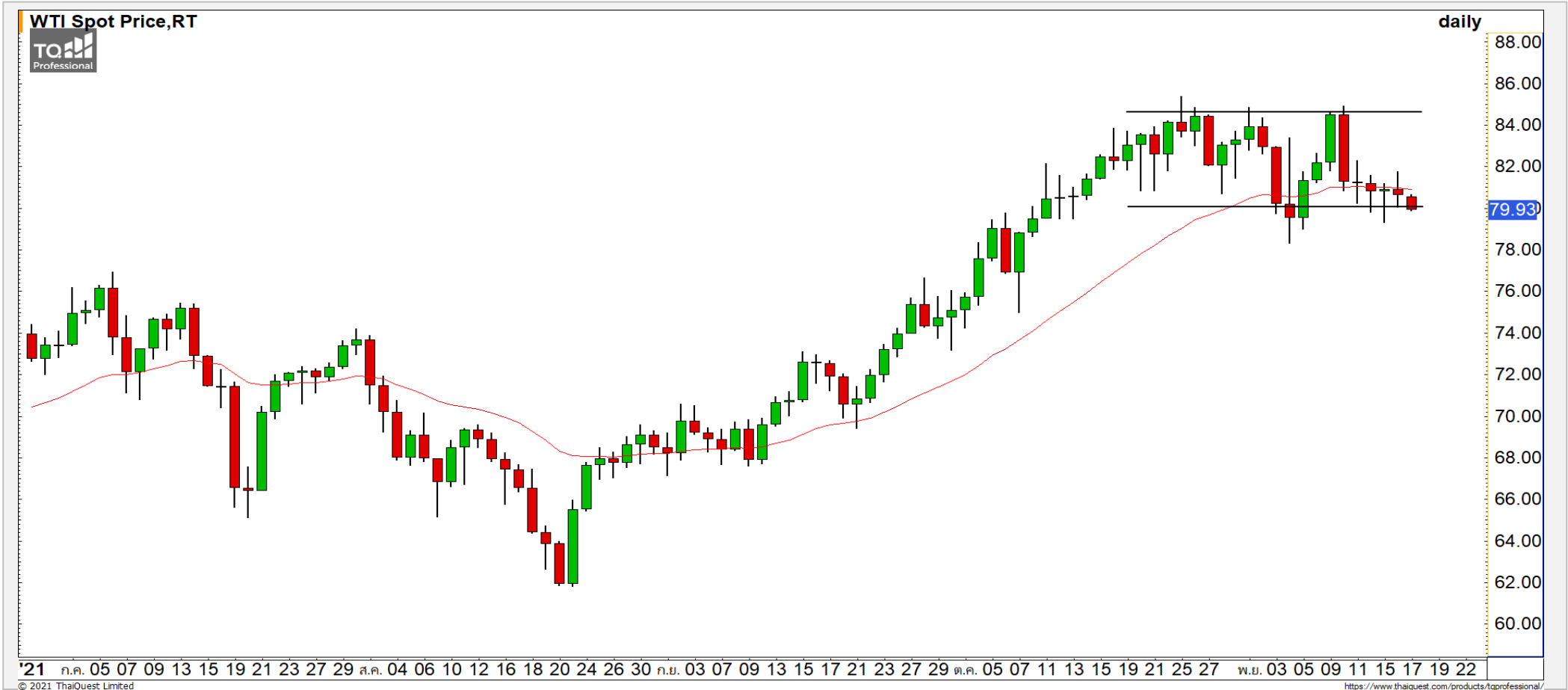
* ตารางราคาใช้เปรียบเทียบในการซื้อขายช่วง market open เท่านั้น ไม่รวมช่วง market call

Name	-	Implied Volatility	-
Underlying	-	Delta	-
Type	-	Listing Date	-
Strike	-	Last Trading Date	-
Conversion Ratio	-	Expire Date(Maturity Date)	-
Moneyness	-	outstanding (13-Jun-2021)	-

Underlying Bid*	DW Bid Price(THB) *				
	17-Jun-2021	18-Jun-2021	21-Jun-2021	22-Jun-2021	23-Jun-2021
-	-	-	-	-	-
-	-	-	-	-	-
-	-	-	-	-	-
-	-	-	-	-	-
-	-	-	-	-	-
-	-	-	-	-	-
-	-	-	-	-	-
-	-	-	-	-	-

COMMODITY MARKET

Crude Oil (WTI)



แนวรับ

78

แนวต้าน

76.50

82

85

ราคาน้ำมันดิบ WTI แกว่งตัวในกรอบ 80-85 ดอลลาร์เพื่อรอเลือกทิศทางอีกครั้ง โดยให้ระวังการหลุดแนวรับ 80 ดอลลาร์ลงมา

Gold Futures

พักตัวสะสมกำลังระยะสั้น

ภาพทางเทคนิคราคาทองคำที่ผ่านมามีแนวโน้มขึ้น ไปทดสอบแนวต้าน 1870 ดอลลาร์ แต่โดนแรงขายกดดัน ลงมาไม่สามารถทะลุผ่านได้ตามที่ประเมินไว้ มองราคา ทองคำกำลังพักตัวสะสมกำลังระยะสั้น แต่ทิศทางหลักของ ราคาทองคำนั้นเป็นบวกตั้งแต่ที่ยืน 1832 ดอลลาร์ขึ้นมา

คำแนะนำระยะสั้น GOZ21

- พอร์ต Short ต้นทุนที่ 1865 ดอลลาร์ ปิดทำกำไร ที่ 1855 ดอลลาร์ไปแล้ว

วันที่ 16 พ.ย. 2021
กองทุน SPDR คงการถือทองคำ
ไว้ที่ระดับ 975.99 ตัน



	แนวรับ		แนวต้าน		
	1840	1832	1860	1870	
	Contracts	Long	Short	Net	YTD
Institution		3,947	2,913	1,034	5,654
Foreign		17,033	16,639	394	19,554
Local		14,342	15,770	-1,428	-25,208

Market Summary & Theoretical Price

SET50 Index Futures

Series	Settle	Change	Vol Contracts	Vol Change	OI	OI Change	Days to Delivery	Theoretical			Div. Yield	Fund Rate	Basis	Premium Discount
								Theoretical	Lower	Upper				
S50K20	891.8	0.0	71	0	0	0	-125	791.71	794.44	777.39	0.02%	1.75%	95.33	100.05
S50M20	875.3	0.0	50159	0	0	0	-93	793.65	795.68	783.00	0.38%	1.75%	78.92	81.70
S50N20	856.3	0.0	77	0	0	0	-62	795.47	796.82	788.37	1.04%	1.75%	59.87	60.83
S50U20	794.8	0.0	39907	0	0	0	-1	796.44	796.46	796.32	2.03%	1.75%	-1.67	-1.68
S50Z20	793.9	0.0	165665	0	373073	0	90	793.82	791.85	804.13	3.08%	1.75%	-2.53	0.08
S50H21	789.4	0.0	7086	0	13165	0	181	790.55	786.60	811.28	3.24%	1.75%	-7.03	-1.15

S50K20

Series	Settle	Change	Vol Contracts	Vol Change	OI	OI Change	Days to Delivery	Theoretical			Premium / Discount	Risk Free Rate
								Theoretical	Lower	Upper		
GFM20	25968.8398	0	211	0	542	0	-93	28369	28442	27988	-2400.30	1.75%
GFQ20	28980.6504	0	183	0	490	0	-33	28451	28477	28316	529.53	1.75%
GFV20	28360	0	76	0	303	0	29	28536	28513	28655	-175.82	1.75%

Gold Online Futures

Series	Settle	Change	Vol Contracts	Vol Change	OI	OI Change	Days to Delivery	Theoretical
GOM20	1768.80	0.00	7623	0	3082	0	-93	1886.64

USD Futures

Series	Settle	OI Change	Days to Delivery	Theoretical	Basis
USDK20	31.87	0.00	-125	31.32	0.23
USDM20	30.93	0.00	-93	31.40	-0.71
USDN20	31.38	0.00	-62	31.48	-0.25
USDU20	31.70	0.00	-1	31.63	0.06

DISCLAIMER: รายงานฉบับนี้จัดทำโดยบริษัทหลักทรัพย์ ฟินันเซีย ไซรัส จำกัด (มหาชน) "บริษัท" ข้อมูลที่ปรากฏในรายงานฉบับนี้ถูกจัดทำขึ้นบนพื้นฐานของแหล่งข้อมูลที่เราหรือเราเชื่อว่ามีคุณภาพ เชื่อว่าหรือควรเชื่อว่ามีคุณภาพ เชื่อถือได้ และมีความถูกต้อง ความถูกต้อง อย่างไรก็ตาม บริษัทไม่รับรองครบถ้วนของข้อมูลดังกล่าว ข้อมูลและความเห็นที่ปรากฏอยู่ในรายงานฉบับนี้อาจมีการเปลี่ยนแปลง แก้ไข หรือเพิ่มเติมได้ตลอดเวลาโดยไม่ต้องแจ้งให้ทราบล่วงหน้า บริษัทไม่มีความประสงค์ที่จะชักจูงหรือชี้ชวนให้ผู้ลงทุน ลงทุนซื้อหรือขายหลักทรัพย์ตามที่ปรากฏในรายงานฉบับนี้ รวมทั้งบริษัทไม่ได้รับประกันผลตอบแทนหรือราคาของหลักทรัพย์ตามข้อมูลที่ปรากฏแต่อย่างใด บริษัทจึงไม่รับผิดชอบต่อความเสียหายใดๆ ที่เกิดขึ้นจากการนำข้อมูลหรือความเห็นในรายงานฉบับนี้ไปใช้ไม่ว่ากรณีใดก็ตาม ผู้ลงทุนควรศึกษาข้อมูลและใช้ดุลยพินิจอย่างรอบคอบในการตัดสินใจลงทุน

บริษัทขอสงวนลิขสิทธิ์ในข้อมูลและความเห็นที่ปรากฏอยู่ในรายงานฉบับนี้ ห้ามมิให้ผู้ใดนำข้อมูลและความเห็นในรายงานฉบับนี้ไปใช้ประโยชน์ คัดลอก ดัดแปลง ทำซ้ำ นำออกแสดงหรือเผยแพร่ต่อสาธารณชนไม่ว่าทั้งหมดหรือบางส่วน โดยไม่ได้รับอนุญาตเป็นลายลักษณ์อักษรจากบริษัทล่วงหน้า การลงทุนในหลักทรัพย์มีความเสี่ยง ผู้ลงทุนควรศึกษาข้อมูลและพิจารณาอย่างรอบคอบก่อนการตัดสินใจลงทุน

บริษัทหลักทรัพย์ ฟินันเซีย ไซรัส จำกัด (มหาชน) อาจเป็นผู้ดูแลสภาพคล่อง (Market Maker) และผู้ออกใบสำคัญแสดงสิทธิอนุพันธ์ (Derivative Warrants) บนหลักทรัพย์ AAV, ADVANC, AEONTS, AMATA, ANAN, AOT, AP, BANPU, BBL, BCH, BCP, BCPG, BDMS, BEAUTY, BEC, BEM, BGRIM, BH, BJC, BLAND, BPP, BTS, CBG, CENTEL, CHG, CK, CKP, COM7, CPALL, CPF, CPN, DELTA, DTAC, EA, EGCO, EPG, ERW, ESSO, GFPT, GLOBAL, GPSC, GULF, GUNKUL, HANA, HMPRO, INTUCH, IRPC, IVL, JAS, JMT, KBANK, KCE, KKP, KTB, KTC, LH, MAJOR, MBK, MEGA, MINT, MTC, ORI, OSP, PLANB, PRM, PSH, PSL, PTG, PTT, PTTEP, PTTGC, QH, RATCH, ROBINS, RS, SAWAD, SCB, SCC, SGP, SIRI, SPALI, SPRC, STA, STEC, SUPER, TASCO, TCAP, THAI, THANI, TISCO, TKN, TMB, TOA, TOP, TPIPP, TRUE, TTW, TU, TVO, WHA และ SET50 Future โดยบริษัทฯ อาจจัดทำบทวิเคราะห์ของหลักทรัพย์อ้างอิงดังกล่าว ดังนั้น นักลงทุนควรศึกษารายละเอียดในหนังสือชี้ชวนของใบสำคัญแสดงสิทธิอนุพันธ์ดังกล่าวก่อนตัดสินใจลงทุน

หมายเหตุ: ประธานกรรมการของบริษัทหลักทรัพย์ ฟินันเซีย ไซรัส จำกัด (มหาชน) ดำรงตำแหน่งเป็นกรรมการของบริษัท ทู คอร์ปอเรชั่น จำกัด (มหาชน)

Remark : FSS's Chairman is a TRUE's director.