



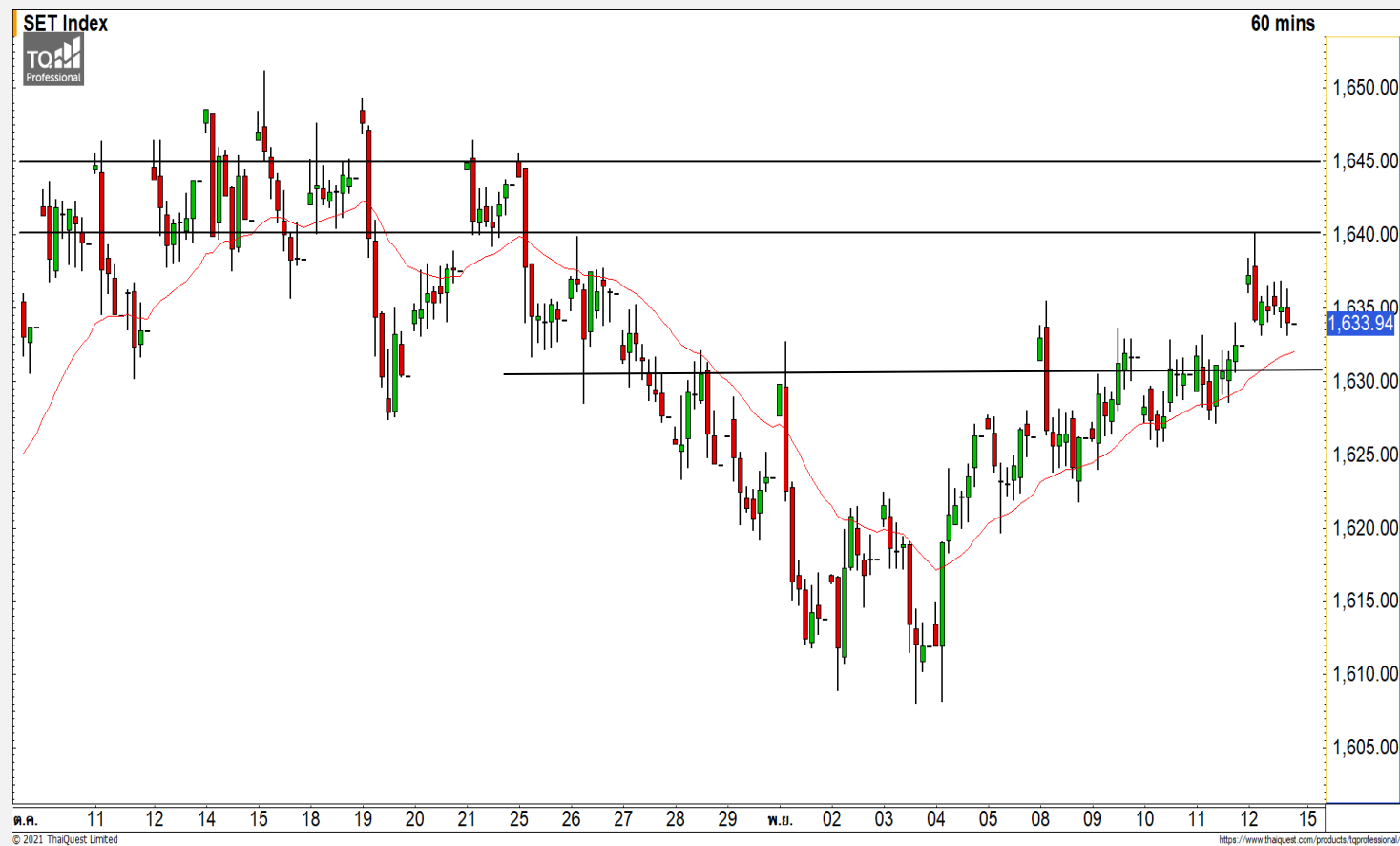
SET INDEX

ตราบที่ไม่ต่ำกว่าแนวรับ 1625 จุด
ทิศทางระยะสั้นยังอยู่ในกรอบของ
การฟื้นตัว

วานนี้ดัชนีปิดที่ระดับ 1633.94 จุด
(+1.50 จุด)

ภาพทางเทคนิคราย 60 นาที วัน
ศุกร์ที่ผ่านมอดัชนียังประคองตัวไม่หลุด
ระดับแนวรับ 1625 จุด ทำให้รอบระยะสั้น
ยังมีทิศทางเชิงบวก โดยมีแนวต้านของรอบ
นี้ที่บริเวณ 1635-1640 จุด

โดยหากดัชนีพักตัวระหว่างวันหลุด
แนวรับ 1625 จุดลงมา จะเป็นการสิ้นสุด
รอบของการฟื้นตัวระยะสั้นนี้

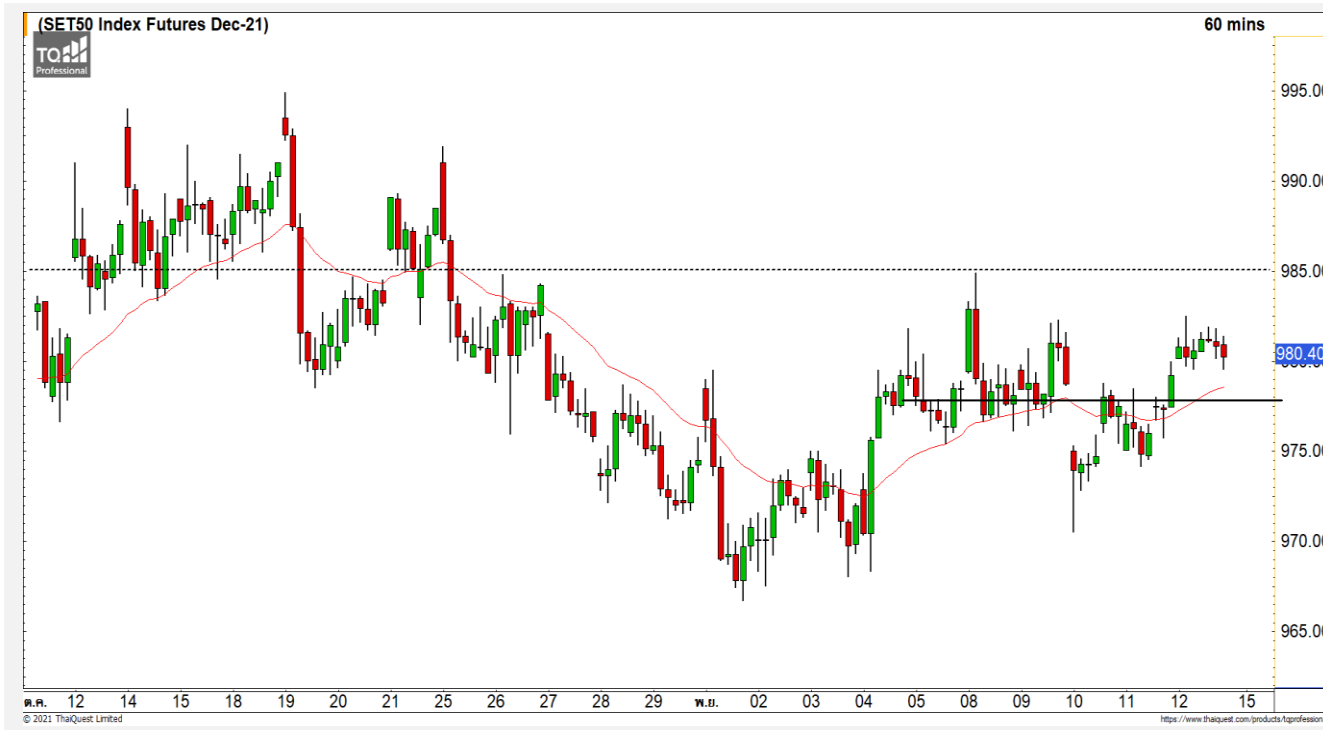


Technical Review

- S50Z21 : ยืน 980 จุดได้ ทิศทางระยะสั้นกลับมาเป็นบวก
- Momentum Trading : YGG,M
- Swing Trading : AP,BBL

แนวรับ	1630	1625
แนวต้าน	1635	1640

SET50 Index Futures



ยืน 980 จุดได้
ทิศทางระยะสั้นกลับมาเป็นบวก

12 พ.ย. 64 นักลงทุนต่างชาติ Long สุทธิ
7,401 สัญญา
ค่า Basis ของ S50Z21 อยู่ที่ระดับ -4.93 จุด
ภาพทางเทคนิคราย 60 นาที วันศุกร์ที่ผ่านมา
ดัชนีสามารถฟื้นตัวขึ้นมาขึ้นเหนือแนวต้าน 980 จุด
เป็นการยืนยันรอบของการฟื้นตัวในทิศทางเชิงบวกระยะ
สั้นระยะสั้น มองดัชนีมีโอกาสฟื้นตัวขึ้นต่อโดยมีแนวต้าน
ต้านถัดไปที่ 985 จุด และ 992 จุด

	แนวรับ		แนวต้าน		
	975	970	985	992	
Contracts	Long	Short	Net	YTD	
Institution	15,610	16,206	-596	34,559	
Foreign	41,267	33,866	7,401	-23,456	
Local	38,984	45,789	-6,805	-11,103	

กลยุทธ์ S50Z21

- พอร์ตวางแนวรอเปิด Long ที่ 978 จุด
วางเป้าหมายทำกำไรที่ 985 จุด ตัดขาดทุนกรณี
หลุด 970 จุด

BAM



Level 1 Level 2

Support	20	19.40
Resistance	20.80	21.20

BAM : ราคาฟื้นตัวขึ้นผ่านแนวต้านหลักที่ 20 บาท มองราคาเริ่มกลับมามีทิศทางหลักที่กลับมาเป็นบวกอีกครั้ง วางแนวต้านถัดไปที่ 20.80 บาท

KBANK



Level 1 Level 2

Support	145.50	143
Resistance	150	152.50

KBANK : ราคาเริ่มมีการฟื้นตัวที่ชะลอตัวลงเมื่อเข้าใกล้แนวต้าน 150 บาท มองราคามีโอกาสพักตัวระยะสั้นเพื่อสะสมกำลัง วางแนวรับแรกที่ 145.50 บาท

Momentum Trading

YGG

Support	24
Resistance	25-25.50
Stop loss	23.50

คำแนะนำระยะสั้น (BUY)

ราคาปรับตัวขึ้นทะลุผ่านแนวต้าน 24 บาทขึ้นสร้างจุดสูงสุดใหม่ของรอบ เป็นการดึงดูดรอบของการปรับตัวต่อเนื่องและ Momentum แข็งบวกรวมเข้ามา วางแนวต้านถัดไปที่บริเวณ 25-25.50 บาท

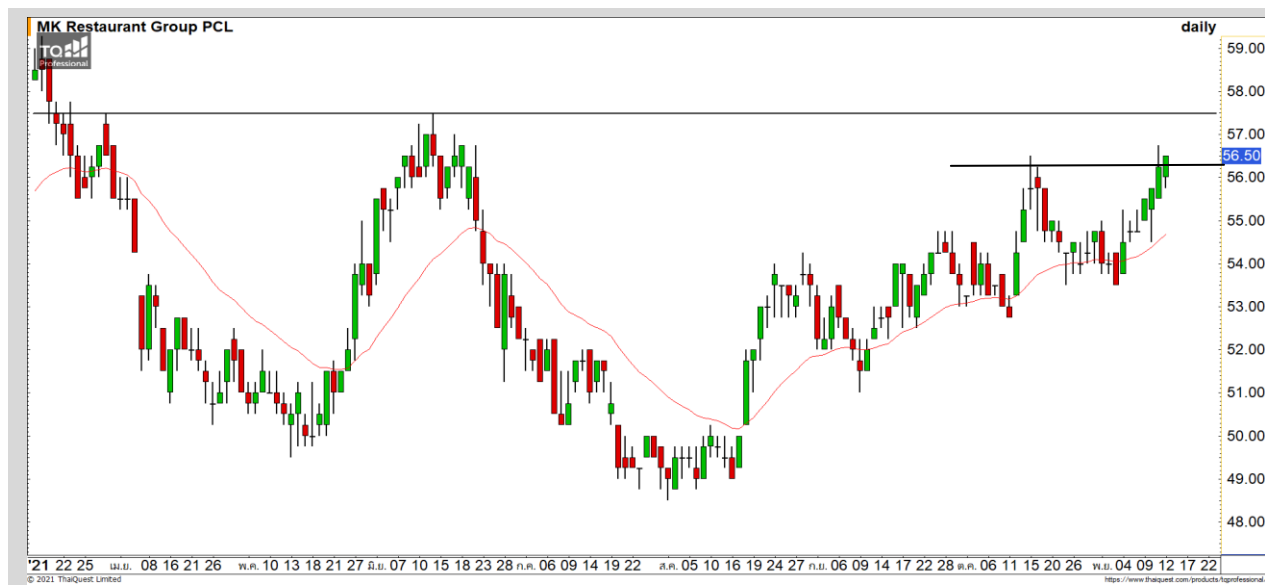


M

Support	56.25
Resistance	57.50-58.50
Stop loss	55.50

คำแนะนำระยะสั้น (BUY)

ราคาปรับตัวขึ้นทะลุผ่านแนวต้าน 56.25 บาท สร้างจุดสูงสุดใหม่ของรอบเป็นการแสดงถึง Momentum แข็งบวกรวมที่แข็งแกร่ง วางแนวต้านถัดไปที่บริเวณ 57.50-58.50 บาท



Swing Trading



Support	9.15
Resistance	9.45
Stop loss	9

คำแนะนำระยะสั้น (BUY)

ราคาพักตัวลงมาที่แนวต้านหลัก 9.15 บาท ซึ่งเป็นแนวรับ High ของรอบก่อนหน้า คาดราคามีโอกาสฟื้นตัวที่บริเวณดังกล่าว วางแนวต้านรอทดสอบที่ 9.45 บาท

AP



Support	124.50
Resistance	128.50-129.50
Stop loss	122.50

คำแนะนำระยะสั้น (BUY)

ราคากำลังพักตัวสะสมกำลัง โดยวางแนวรับที่ 124.50 บาทมองราคามีโอกาสฟื้นตัวกลับมาตามแนวโน้มเดิมที่เป็นขาขึ้นเป็นจังหวะในการเข้ารับสะสมที่ดี

BBL



ไม่มีสัญญาณ

แนวรับ

แนวต้าน

- - - -



สอบถามข้อมูลเพิ่มเติม

โทรศัพท์ 02-658-9915

Email:

Line: @dw24

ตารางราคา

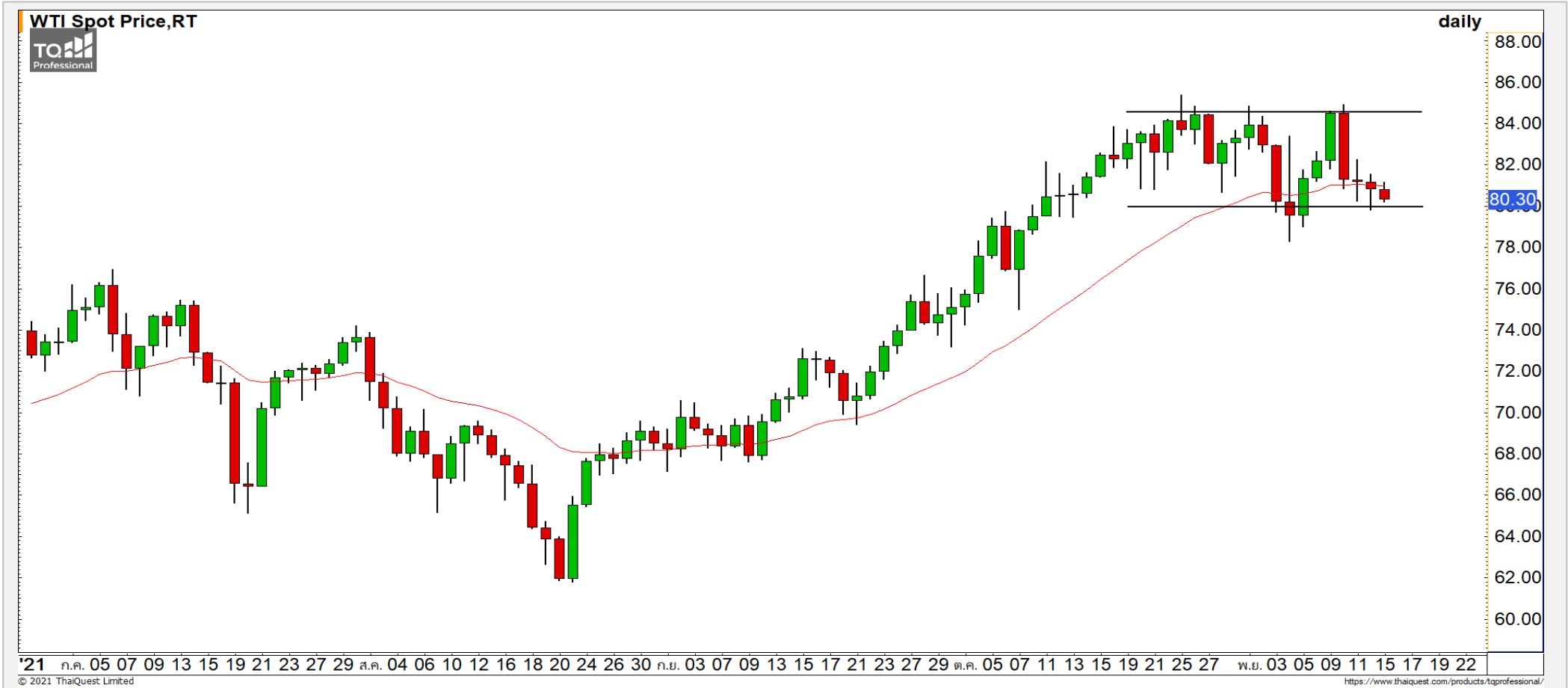
* ตารางราคาใช้เปรียบเทียบในการซื้อขายช่วง market open เท่านั้น ไม่รวมช่วง market call

Name	-	Implied Volatility	-
Underlying	-	Delta	-
Type	-	Listing Date	-
Strike	-	Last Trading Date	-
Conversion Ratio	-	Expire Date(Maturity Date)	-
Moneyness	-	outstanding (13-Jun-2021)	-

Underlying Bid*	DW Bid Price(THB) *				
	17-Jun-2021	18-Jun-2021	21-Jun-2021	22-Jun-2021	23-Jun-2021
-	-	-	-	-	-
-	-	-	-	-	-
-	-	-	-	-	-
-	-	-	-	-	-
-	-	-	-	-	-
-	-	-	-	-	-
-	-	-	-	-	-
-	-	-	-	-	-

COMMODITY MARKET

Crude Oil (WTI)



แนวรับ

80

78

แนวต้าน

85

88

ราคาน้ำมันดิบ WTI ตีตแนวต้าน 85 ดอลลาร์ตามที่ได้คาดไว้ มองราคาน้ำมันดิบแกว่งตัวในกรอบ 80-85 ดอลลาร์

Gold Futures

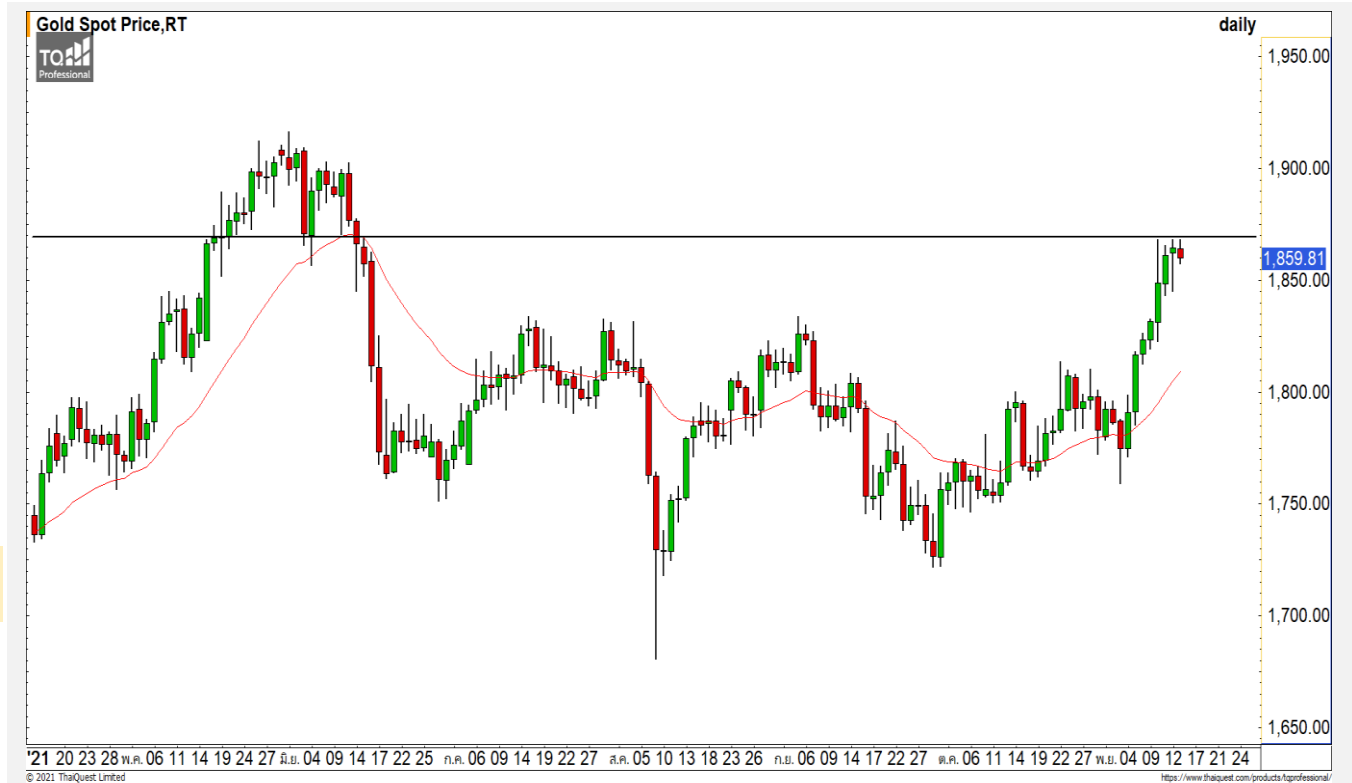
ยังคงให้นำหน้าราคาทองคำติดแนวต้าน 1870 ดอลลาร์

ภาพทางเทคนิคคราย 240 นาที เข้านี้ราคาทองคำเริ่มมีแรงขายออกมาหลังจากที่คืนวันศุกร์ที่ผ่านมาราคาทองคำปรับตัวขึ้นมาที่แนวต้าน 1870 ดอลลาร์ คาดราคาทองคำมีโอกาสพักตัวระยะสั้นอีกครั้ง วางแนวรับแรกที่ 1850 ดอลลาร์

คำแนะนำระยะสั้น GOZ21

- พอร์ต Short ต้นทุนที่ 1865 ดอลลาร์ ปิดหากำไรที่ 1852 ดอลลาร์ไปแล้ว
- พอร์ตวางแนว Wait and See

วันที่ 12 พ.ย. 2021
กองทุน SPDR ซื้อทองคำ 0.58 ตัน
ขึ้นมาที่ระดับ 975.99 ตัน



	แนวรับ		แนวต้าน		
	1850	1840	1870	1885	
Contracts	Long	Short	Net	YTD	
Institution	3,620	3,707	-87	4,130	
Foreign	16,084	22,054	-5,970	17,837	
Local	17,830	11,773	6,057	-21,967	

Market Summary & Theoretical Price

SET50 Index Futures

Series	Settle	Change	Vol Contracts	Vol Change	OI	OI Change	Days to Delivery	Theoretical			Div. Yield	Fund Rate	Basis	Premium Discount
								Theoretical	Lower	Upper				
S50K20	891.8	0.0	71	0	0	0	-125	791.71	794.44	777.39	0.02%	1.75%	95.33	100.05
S50M20	875.3	0.0	50159	0	0	0	-93	793.65	795.68	783.00	0.38%	1.75%	78.92	81.70
S50N20	856.3	0.0	77	0	0	0	-62	795.47	796.82	788.37	1.04%	1.75%	59.87	60.83
S50U20	794.8	0.0	39907	0	0	0	-1	796.44	796.46	796.32	2.03%	1.75%	-1.67	-1.68
S50Z20	793.9	0.0	165665	0	373073	0	90	793.82	791.85	804.13	3.08%	1.75%	-2.53	0.08
S50H21	789.4	0.0	7086	0	13165	0	181	790.55	786.60	811.28	3.24%	1.75%	-7.03	-1.15

S50K20

Series	Settle	Change	Vol Contracts	Vol Change	OI	OI Change	Days to Delivery	Theoretical			Premium / Discount	Risk Free Rate
								Theoretical	Lower	Upper		
GFM20	25968.8398	0	211	0	542	0	-93	28369	28442	27988	-2400.30	1.75%
GFQ20	28980.6504	0	183	0	490	0	-33	28451	28477	28316	529.53	1.75%
GFV20	28360	0	76	0	303	0	29	28536	28513	28655	-175.82	1.75%

Gold Online Futures

Series	Settle	Change	Vol Contracts	Vol Change	OI	OI Change	Days to Delivery	Theoretical
GOM20	1768.80	0.00	7623	0	3082	0	-93	1886.64

USD Futures

Series	Settle	OI Change	Days to Delivery	Theoretical	Basis
USDK20	31.87	0.00	-125	31.32	0.23
USDM20	30.93	0.00	-93	31.40	-0.71
USDN20	31.38	0.00	-62	31.48	-0.25
USDU20	31.70	0.00	-1	31.63	0.06

DISCLAIMER: รายงานฉบับนี้จัดทำโดยบริษัทหลักทรัพย์ ฟินันเซีย ไซรัส จำกัด (มหาชน) "บริษัท" ข้อมูลที่ปรากฏในรายงานฉบับนี้ถูกจัดทำขึ้นบนพื้นฐานของแหล่งข้อมูลที่เราหรือเราเชื่อว่ามีความน่าเชื่อถือ และมีความถูกต้อง อย่างไรก็ตามบริษัทไม่รับรองความถูกต้องครบถ้วนของข้อมูลดังกล่าว ข้อมูลและความเห็นที่ปรากฏอยู่ในรายงานฉบับนี้อาจมีการเปลี่ยนแปลง แก้ไข หรือเพิ่มเติมได้ตลอดเวลาโดยไม่ต้องแจ้งให้ทราบล่วงหน้า บริษัทไม่มีความประสงค์ที่จะชักจูงหรือชี้ชวนให้ผู้ลงทุน ลงทุนซื้อหรือขายหลักทรัพย์ตามที่ปรากฏในรายงานฉบับนี้ รวมทั้งบริษัทไม่ได้รับประกันผลตอบแทนหรือราคาของหลักทรัพย์ตามข้อมูลที่ปรากฏแต่อย่างใด บริษัทจึงไม่รับผิดชอบต่อความเสียหายใดๆ ที่เกิดขึ้นจากการนำข้อมูลหรือความเห็นในรายงานฉบับนี้ไปใช้ไม่ว่ากรณีใดก็ตาม ผู้ลงทุนควรศึกษาข้อมูลและใช้ดุลยพินิจอย่างรอบคอบในการตัดสินใจลงทุน

บริษัทขอสงวนลิขสิทธิ์ในข้อมูลและความเห็นที่ปรากฏอยู่ในรายงานฉบับนี้ ห้ามมิให้ผู้ใดนำข้อมูลและความเห็นในรายงานฉบับนี้ไปใช้ประโยชน์ คัดลอก ดัดแปลง ทำซ้ำ นำออกแสดงหรือเผยแพร่ต่อสาธารณชนไม่ว่าทั้งหมดหรือบางส่วน โดยไม่ได้รับอนุญาตเป็นลายลักษณ์อักษรจากบริษัทล่วงหน้า การลงทุนในหลักทรัพย์มีความเสี่ยง ผู้ลงทุนควรศึกษาข้อมูลและพิจารณาอย่างรอบคอบก่อนการตัดสินใจลงทุน

บริษัทหลักทรัพย์ ฟินันเซีย ไซรัส จำกัด (มหาชน) อาจเป็นผู้ดูแลสภาพคล่อง (Market Maker) และผู้ออกใบสำคัญแสดงสิทธิหรืออนุพันธ์ (Derivative Warrants) บนหลักทรัพย์ AAV, ADVANC, AEONTS, AMATA, ANAN, AOT, AP, BANPU, BBL, BCH, BCP, BCPG, BDMS, BEAUTY, BEC, BEM, BGRIM, BH, BJC, BLAND, BPP, BTS, CBG, CENTEL, CHG, CK, CKP, COM7, CPALL, CPF, CPN, DELTA, DTAC, EA, EGCO, EPG, ERW, ESSO, GFPT, GLOBAL, GPSC, GULF, GUNKUL, HANA, HMPRO, INTUCH, IRPC, IVL, JAS, JMT, KBANK, KCE, KKP, KTB, KTC, LH, MAJOR, MBK, MEGA, MINT, MTC, ORI, OSP, PLANB, PRM, PSH, PSL, PTG, PTT, PTTEP, PTTGC, QH, RATCH, ROBINS, RS, SAWAD, SCB, SCC, SGP, SIRI, SPALI, SPRC, STA, STEC, SUPER, TASCO, TCAP, THAI, THANI, TISCO, TKN, TMB, TOA, TOP, TPIPP, TRUE, TTW, TU, TVO, WHA และ SET50 Future โดยบริษัทฯ อาจจัดทำบทวิเคราะห์ของหลักทรัพย์อ้างอิงดังกล่าว ดังนั้น นักลงทุนควรศึกษารายละเอียดในหนังสือชี้ชวนของใบสำคัญแสดงสิทธิหรืออนุพันธ์ดังกล่าวก่อนตัดสินใจลงทุน

หมายเหตุ: ประธานกรรมการของบริษัทหลักทรัพย์ ฟินันเซีย ไซรัส จำกัด (มหาชน) ดำรงตำแหน่งเป็นกรรมการของบริษัท ทู คอร์ปอเรชั่น จำกัด (มหาชน)

Remark : FSS's Chairman is a TRUE's director.