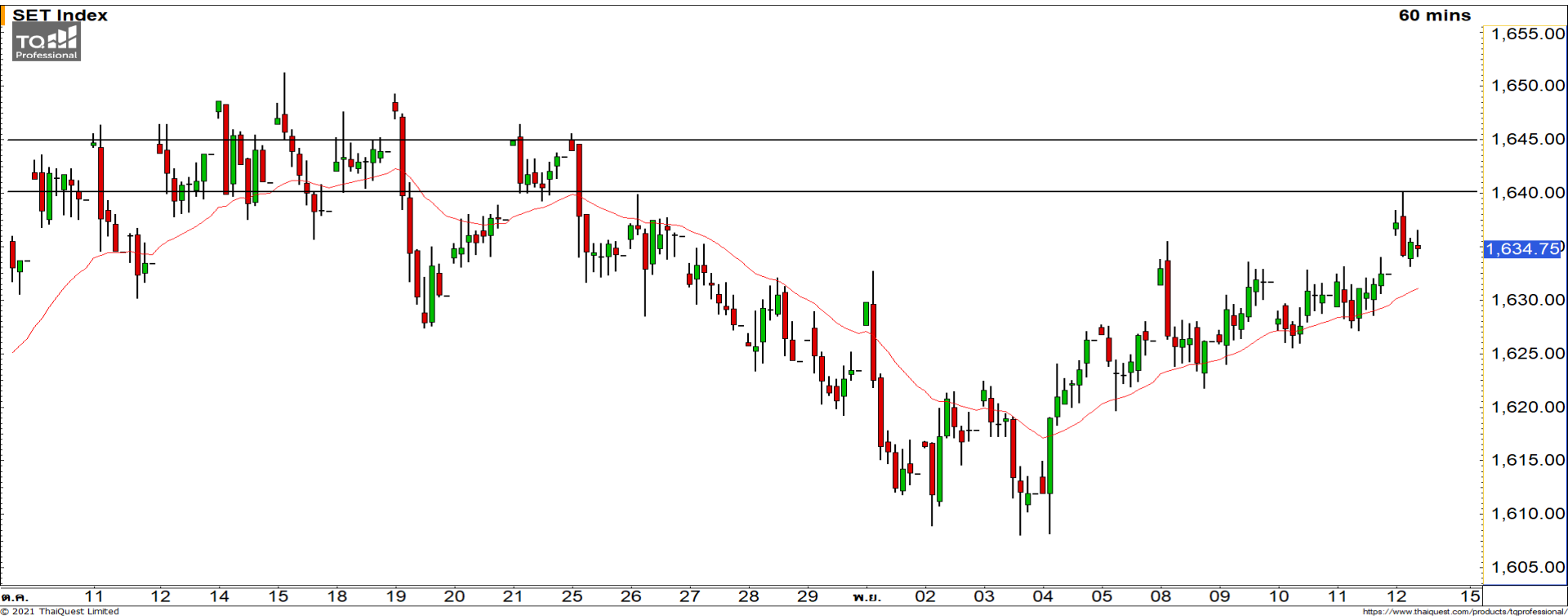


# Weekly Keys

## SET INDEX : มุมมองสัปดาห์หน้า



### ตราบที่ไม่หลุดแนวรับ 1625 จุด ดัชนียังมีทิศทาง Sideway Up

สัปดาห์นี้ดัชนีฟื้นตัวขึ้นมาขึ้นมายืนเหนือระดับ 1630 จุด เป็นการดึงทิศทางของภาพรายชั่วโมงหรือรอบระยะสั้นให้มามีทิศทาง Sideway Up โดยตราบที่ดัชนียังไม่หลุดแนวรับ 1625 จุด จะยังคงอยู่ในทิศทางทยอยฟื้นตัวขึ้นทดสอบแนวต้าน 1640-1645 จุด

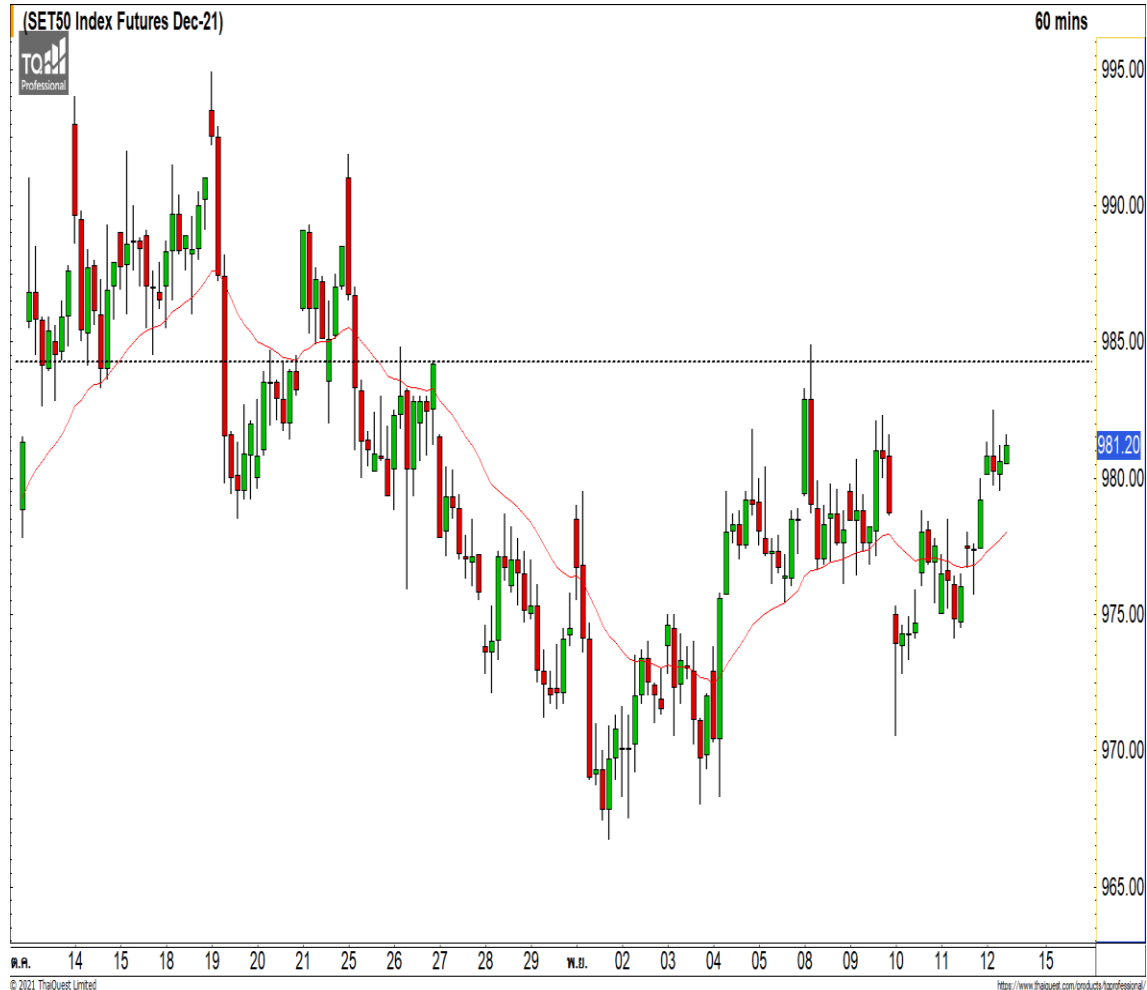
## S50Z21

**แนวรับ : 975/970**

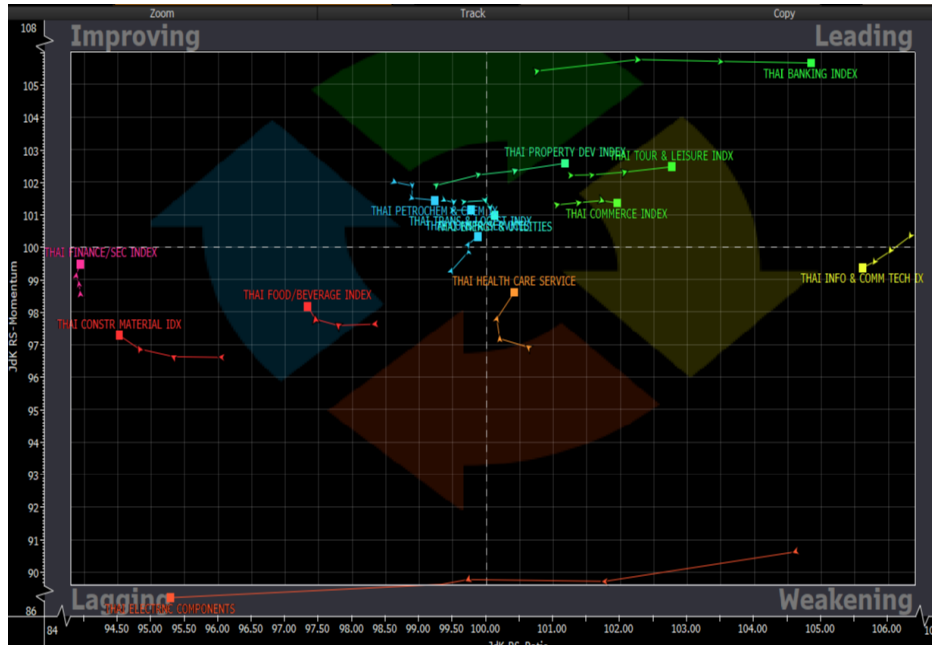
**แนวต้าน : 985/992**

S50Z21: เข้านี้ดัชนีฟื้นตัวขึ้นมเหนือแนวต้าน 980 จุด เป็นการดีรอบของการฟื้นตัวกลับเข้ามาอีกครั้ง หลังจากทีในสัปดาห์นี้การแกว่งตัวของดัชนีสร้างฐานได้ดี มองดัชนีกำลังฟื้นตัวขึ้นทดสอบแนวต้าน 985-992 จุด

- พอร์ตวางนะเปิด Long ที่ 975 จุด วางเป้าหมายทำกำไรที่ 985 จุด ตัดขาดทุนกรณีหลุด 970 จุด



## Sector Analysis



- กลุ่มที่นำตลาดในช่วงนี้ได้แก่ BANK,PROP,COMM,ENERG,PETRO และ TOUR
- ICT และ HELTH พักตัวต่อเนื่องในโซน Weakening
- TRANS และ CONS ฟิ้นตัวขึ้นต่อเนื่องกำลังจะกลับมานำตลาด
- กลุ่มที่ตามตลาดในช่วงนี้ได้แก่ FIN(เริ่มฟื้นตัวได้ดีในสัปดาห์นี้),FOOD,ETRON และ CONMAT

**พาณิชย์** ดัชนีกำลังฟื้นตัวขึ้นทดสอบแนวต้านหลักที่ 40,000 จุด มองดัชนีมีโอกาสที่ทะลุผ่านไปได้เนื่องจากทิศทางหลักของดัชนีที่เป็นขาขึ้นแข็งแกร่ง

### COM7

แนวรับ

แนวต้าน

74.50/72

77.50/79.50

ราคาฟื้นตัวขึ้นทะลุแนวต้านหลักที่ 74.50 บาทขึ้นมา เป็นการดึงทิศทางหลักให้กลับมาเป็นบวกอีกครั้ง วางแนวต้านถัดไปที่ 77.50 บาท และหากทะลุผ่านไปได้จะเป็นการเปิด Upside ในภาพหลัก



### SINGER

แนวรับ

แนวต้าน

44/41.50

45.25-46.50

ราคาฟื้นตัวขึ้นทะลุแนวต้านหลักที่ 44 บาทขึ้นมา เป็นการดึงทิศทางหลักให้กลับมาเป็นบวกอีกครั้ง วางแนวต้านถัดไปที่ 46.50 บาท และหากทะลุผ่านไปได้จะเป็นการเปิด Upside ในภาพหลัก

**DISCLAIMER:** รายงานฉบับนี้จัดทำโดยบริษัทหลักทรัพย์ ฟินันเซีย ไซรัส จำกัด (มหาชน) “บริษัท” ข้อมูลที่ปรากฏในรายงานฉบับนี้ถูกจัดทำขึ้นบนพื้นฐานของแหล่งข้อมูลที่เราเชื่อหรือคิดว่ามีความน่าเชื่อถือ และ/หรือมีความถูกต้อง อย่างไรก็ตามบริษัทไม่รับรองความถูกต้องครบถ้วนของข้อมูลดังกล่าว ข้อมูลและความเห็นที่ปรากฏอยู่ในรายงานฉบับนี้อาจมีการเปลี่ยนแปลง แก้ไข หรือเพิ่มเติมได้ตลอดเวลาโดยไม่ต้องแจ้งให้ทราบล่วงหน้า บริษัทไม่มีความประสงค์ที่จะชักจูงหรือชี้ชวนให้ผู้ลงทุน ลงทุนซื้อหรือขายหลักทรัพย์ตามที่ปรากฏในรายงานฉบับนี้ รวมทั้งบริษัทไม่ได้รับประกันผลตอบแทนหรือราคาของหลักทรัพย์ตามข้อมูลที่ปรากฏแต่อย่างใด บริษัทจึงไม่รับผิดชอบต่อความเสียหายใดๆ ที่เกิดขึ้นจากการนำข้อมูลหรือความเห็นในรายงานฉบับนี้ไปใช้ไม่ว่ากรณีใดก็ตาม ผู้ลงทุนควรศึกษาข้อมูลและใช้ดุลยพินิจอย่างรอบคอบในการตัดสินใจลงทุน

บริษัทขอสงวนลิขสิทธิ์ในข้อมูลและความเห็นที่ปรากฏอยู่ในรายงานฉบับนี้ ห้ามมิให้ผู้ใดนำข้อมูลและความเห็นในรายงานฉบับนี้ไปใช้ประโยชน์ คัดลอก ตัดแปลง ทำซ้ำ นำออกแสดงหรือเผยแพร่ต่อสาธารณชนไม่ว่าทั้งหมดหรือบางส่วน โดยไม่ได้รับอนุญาตเป็นลายลักษณ์อักษรจากบริษัทล่วงหน้า การลงทุนในหลักทรัพย์มีความเสี่ยง ผู้ลงทุนควรศึกษาข้อมูลและพิจารณาอย่างรอบคอบก่อนการตัดสินใจลงทุน

บริษัทหลักทรัพย์ ฟินันเซีย ไซรัส จำกัด (มหาชน) อาจเป็นผู้ดูแลสภาพคล่อง (Market Maker) และผู้ออกใบสำคัญแสดงสิทธิอนุพันธ์ (Derivative Warrants) บนหลักทรัพย์ AAV, ADVANC, AEONTS, AMATA, ANAN, AOT, AP, BANPU, BBL, BCH, BCP, BCPG, BDMS, BEAUTY, BEC, BEM, BGRIM, BH, BJC, BLAND, BPP, BTS, CBG, CENTEL, CHG, CK, CKP, COM7, CPALL, CPF, CPN, DELTA, DTAC, EA, EGCO, EPG, ERW, ESSO, GFPT, GLOBAL, GPSC, GULF, GUNKUL, HANA, HMPRO, INTUCH, IRPC, IVL, JAS, JMT, KBANK, KCE, KKP, KTB, KTC, LH, MAJOR, MBK, MEGA, MINT, MTC, ORI, OSP, PLANB, PRM, PSH, PSL, PTG, PTT, PTTEP, PTTGC, QH, RATCH, ROBINS, RS, SAWAD, SCB, SCC, SGP, SIRI, SPALI, SPRC, STA, STEC, SUPER, TASCO, TCAP, THAI, THANI, TISCO, TKN, TMB, TOA, TOP, TPIPP, TRUE, TTW, TU, TVO, WHA และ SET50 Future โดยบริษัทฯ อาจจัดทำบทวิเคราะห์ของหลักทรัพย์อ้างอิงดังกล่าวนี้ ดังนั้น นักลงทุนควรศึกษารายละเอียดในหนังสือชี้ชวนของใบสำคัญแสดงสิทธิอนุพันธ์ดังกล่าวก่อนตัดสินใจลงทุน