



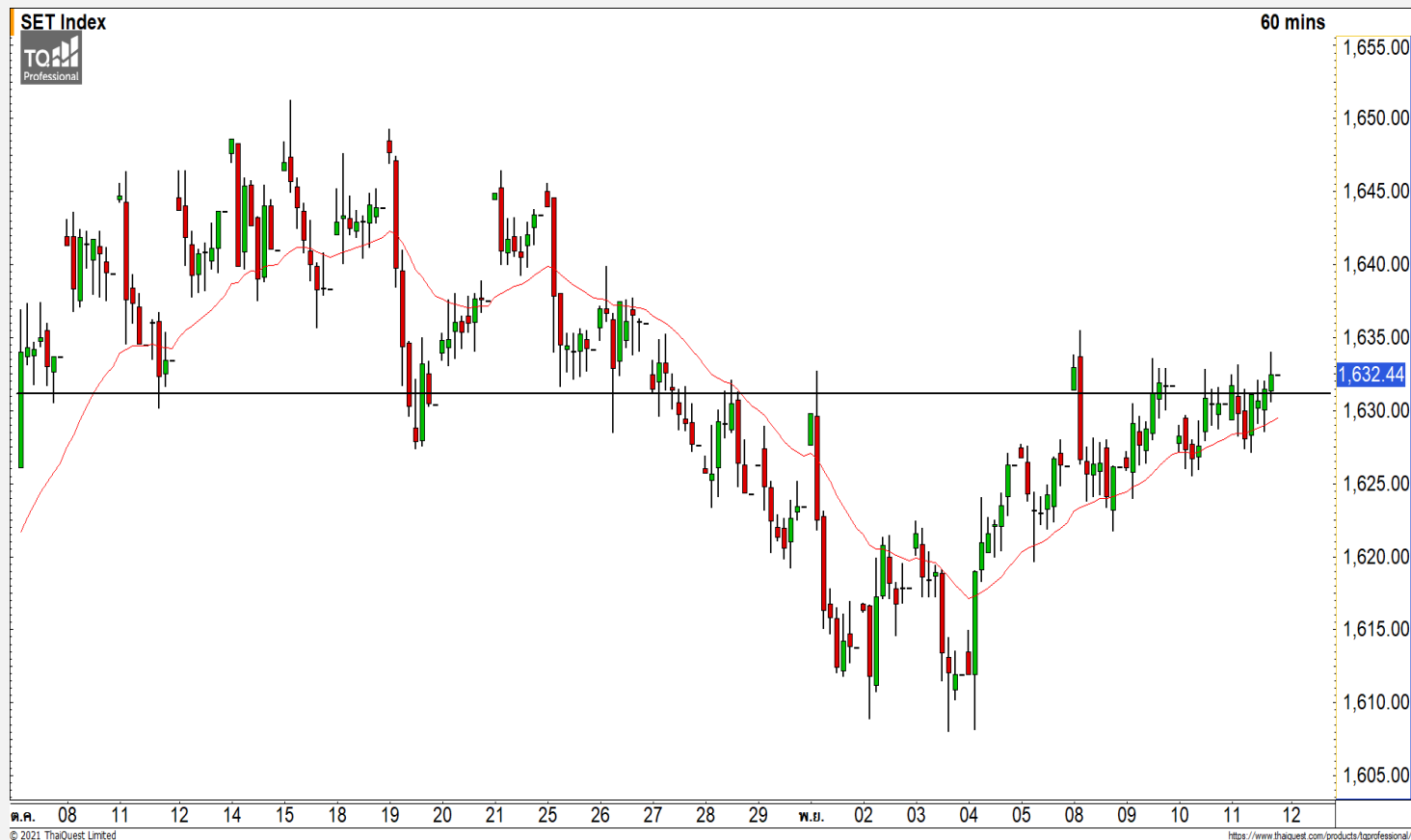
SET INDEX

แกว่งตัวในแดนบวกหลังขึ้น

1630 จุด

วานนี้ดัชนีปิดที่ระดับ 1632.44 จุด
(+1.97 จุด)

ภาพทางเทคนิคคราย 60 นาที วานนี้
แกว่งตัวแคบด้วยความผันผวนต่ำ สามารถ
ขึ้นยืนปิดเหนือระดับ 1630 จุดได้ต่อเนื่อง
แสดงถึงดัชนียังอยู่ในทิศทางระยะสั้นที่เป็น
Sideway Up คาดว่าวันนี้ดัชนีแกว่งตัวใน
แดนบวกได้ มองดัชนีมีโอกาสฟื้นตัวขึ้น
ทดสอบแนวต้าน 1635 จุด และ 1640 จุด
ในวันนี้



Technical Review

- S50Z21 : มีโอกาสทะลุผ่านแนวต้าน 980 จุด ขึ้นทดสอบ 985 จุด
- Momentum Trading : JMART, CHAYO
- Swing Trading : MFEC, SIS

แนวรับ	1625	1620
แนวต้าน	1635	1640

SET50 Index Futures



**มีโอกาสทะลุผ่านแนวต้าน 980 จุด
ขึ้นทดสอบ 985 จุด**

11 พ.ย. 64 นักลงทุนต่างชาติ Short สุทธิ
1,524 สัญญา
ค่า Basis ของ S50Z21 อยู่ที่ระดับ -4.93 จุด
ภาพทางเทคนิคราย 60 นาที วานนี้ดัชนียังคงไม่
ผ่านแนวต้าน 980 จุด แต่เริ่มเห็นการสร้างฐานที่ยก
สูงขึ้นเป็นสัญญาณบวกแรก มองวันนี้นี้ดัชนีมีโอกาสฟื้น
ตัวขึ้นทดสอบระดับดังกล่าวอีกครั้ง โดยคาดดัชนีมี
โอกาสทะลุผ่านและฟื้นตัวขึ้นทดสอบแนวต้านถัดไปที่
985 จุด

	แนวรับ		แนวต้าน		
	975	970	985	992	
Contracts	Long	Short	Net	YTD	
Institution	19,244	19,375	-131	35,155	
Foreign	44,258	45,782	-1,524	-30,857	
Local	55,193	53,538	1,655	-4,298	

กลยุทธ์ S50Z21

- พอร์ตวางแนวรอเปิด Long ที่ 975 จุด
วางเป้าหมายทำกำไรที่ 985 จุด ตัดขาดทุนกรณี
หลุด 970 จุด

COM7



	Level 1	Level 2
Support	74.50	72
Resistance	77.50	79

COM7 : ราคาปรับตัวขึ้นผ่านแนวต้านหลักที่ 74.50 บาทขึ้นมา มองราคายังอยู่ในกรอบของการปรับตัวในทิศทางหลักที่กลับมาเบียดบวกอีกครั้ง วางแนวต้านถัดไปที่ 77.50 บาท

BDMS



	Level 1	Level 2
Support	24.30	23.60
Resistance	25.50	26.25

BDMS : ราคาปรับตัวขึ้นผ่านแนวต้านหลักที่ 24.30 บาทขึ้นมา เป็นการดึงทิศทางหลักให้เป็นขาขึ้นอีกครั้ง วางแนวต้านถัดไปที่ 25.50 บาท

Momentum Trading

JMART

Support	44.50
Resistance	46
Stop loss	43

คำแนะนำระยะสั้น (BUY)

ราคาปรับตัวขึ้นทะลุผ่านแนวต้านหลักที่ 44.50 บาท ขึ้นสร้างระดับ All Time High มองราคามี Momentum แข็งแกร่ง วัดเป้าหมายถัดไปที่ 46 บาท



CHAYO

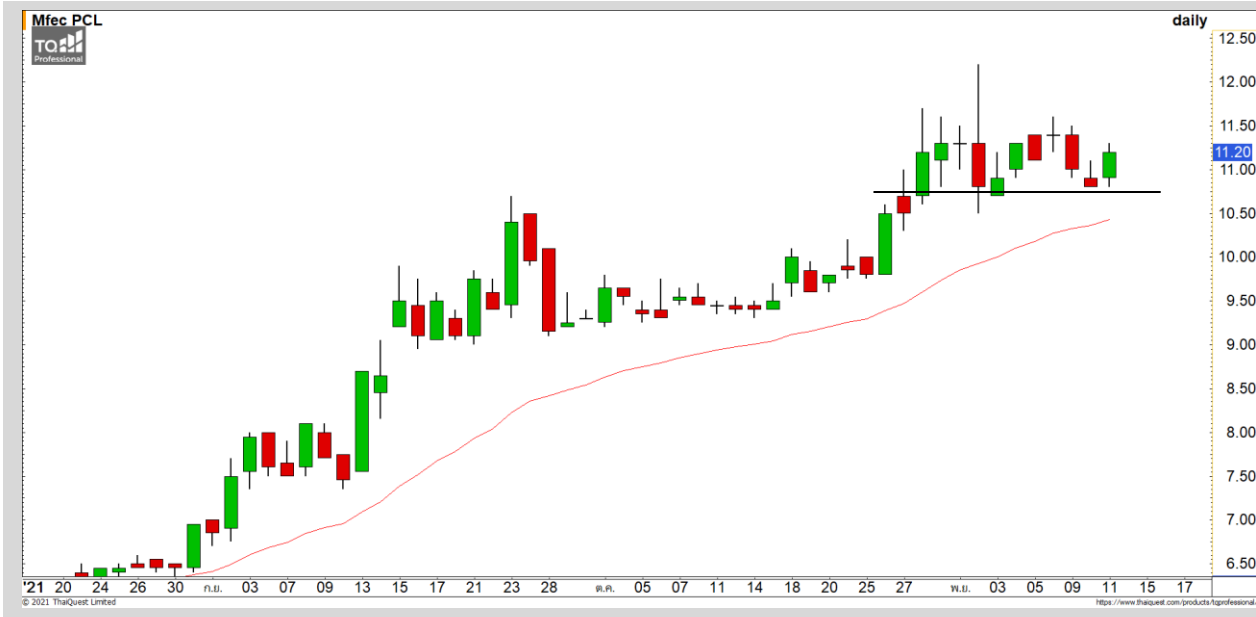
Support	12.10
Resistance	13.10-13.40
Stop loss	11.70

คำแนะนำระยะสั้น (BUY)

ราคาปรับตัวขึ้นทะลุผ่านแนวต้านแรก ที่ 12.10 บาท เป็นการดึงทิศทางให้กลับมาเป็นบวกอีกครั้ง วางแนวต้านรอทดสอบถัดไปที่ 13.10-13.40 บาท



Swing Trading



Support	11
Resistance	11.60/12
Stop loss	10.70

คำแนะนำระยะสั้น (BUY)

ราคายังอยู่ในทิศทางหลักที่เป็นขาขึ้น ล่าสุดราคากำลังพักตัวออกด้านข้างโดยประกอบด้วยไม่หลุดแนวรับ 11 บาท แสดงถึงราคาที่ยังอยู่ในรอบของการฟื้นตัว วางแนวต้านที่ 11.60 บาท

MFECC



Support	37
Resistance	38.50-39.25
Stop loss	35.50

คำแนะนำระยะสั้น (BUY)

ราคากำลังพักตัวออกด้านข้างหลังจากที่ยืนเหนือระดับ 37 บาทได้ มองทิศทางยังอยู่ในรอบขาขึ้น วางแนวต้านถัดไปที่ 38.50-39.25 บาท

SIS

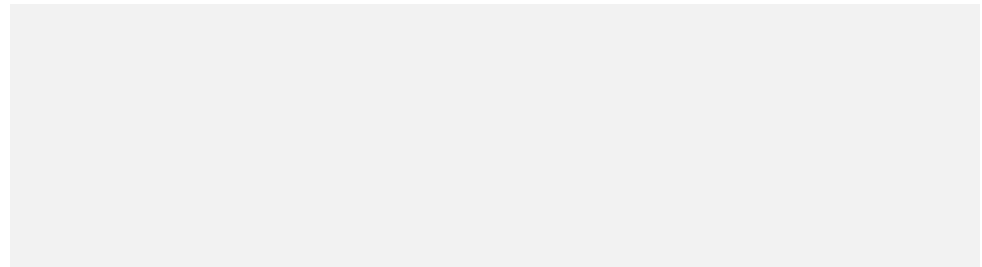


ไม่มีสัญญา

แนวรับ

แนวต้าน

- - - -



สอบถามข้อมูลเพิ่มเติม

โทรศัพท์ 02-658-9915

Email:

Line: @dw24

ตารางราคา

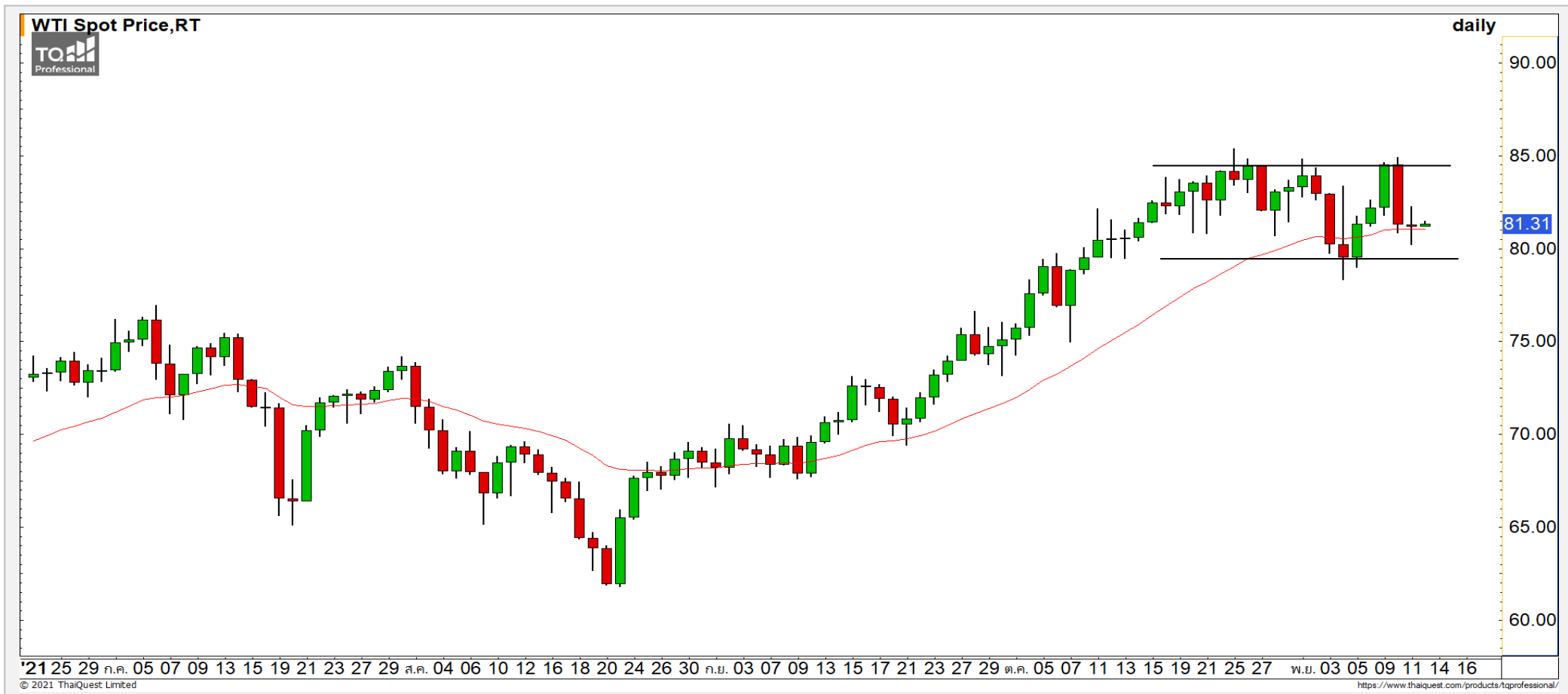
* ตารางราคาใช้เปรียบเทียบในการซื้อขายช่วง market open เท่านั้น ไม่รวมช่วง market call

Name	-	Implied Volatility	-
Underlying	-	Delta	-
Type	-	Listing Date	-
Strike	-	Last Trading Date	-
Conversion Ratio	-	Expire Date(Maturity Date)	-
Moneyness	-	outstanding (13-Jun-2021)	-

Underlying Bid*	DW Bid Price(THB) *				
	17-Jun-2021	18-Jun-2021	21-Jun-2021	22-Jun-2021	23-Jun-2021
-	-	-	-	-	-
-	-	-	-	-	-
-	-	-	-	-	-
-	-	-	-	-	-
-	-	-	-	-	-
-	-	-	-	-	-
-	-	-	-	-	-
-	-	-	-	-	-

COMMODITY MARKET

Crude Oil (WTI)



แนวรับ

80

78

แนวต้าน

85

88

ราคาน้ำมันดิบ WTI ติดแนวต้าน 85 ดอลลาร์ตามที่ได้คาดไว้ มองราคาน้ำมันดิบแกว่งตัวในกรอบ 80-85 ดอลลาร์

Gold Futures

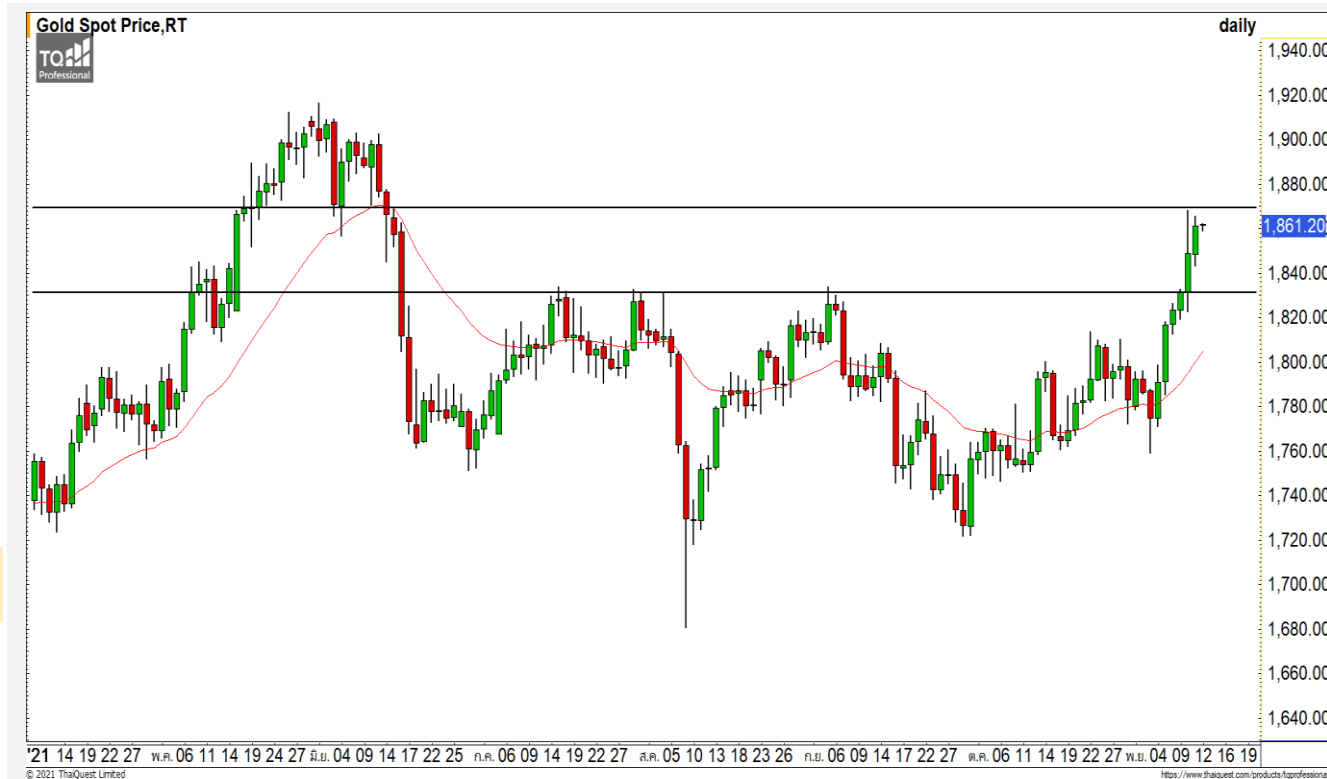
ระยะสั้นราคาทองคำมีโอกาสติดแนวต้าน 1870 ดอลลาร์

ภาพทางเทคนิคคราย 240 นาที เข้านี้ราคาทองคำฟื้นตัวขึ้นใกล้แนวต้าน 1870 ดอลลาร์ มองระยะสั้นราคาทองคำมีโอกาสไม่ผ่านระดับดังกล่าว และเข้าสู่รอบของการพักตัวสะสมกำลังใหม่อีกครั้ง วางแนวรับแรกที่ 1855 ดอลลาร์

คำแนะนำระยะสั้น GOZ21

- พอร์ต Short ต้นทุนที่ 1865 ดอลลาร์ ถือรอทำกำไรที่ 1852 ดอลลาร์ ตัดขาดทุนกรณีทะลุ 1875 ดอลลาร์

วันที่ 11 พ.ย. 2021
กองทุน SPDR คงการถือทองคำ
เหลือที่ระดับ 975.41 ตัน



	แนวรับ		แนวต้าน		
	1855	1845	1870	1885	
	Contracts	Long	Short	Net	YTD
Institution		10,991	13,389	-2,398	4,217
Foreign		47,657	46,895	762	23,807
Local		38,835	37,199	1,636	-28,024

Market Summary & Theoretical Price

SET50 Index Futures

Series	Settle	Change	Vol Contracts	Vol Change	OI	OI Change	Days to Delivery	Theoretical			Div. Yield	Fund Rate	Basis	Premium Discount
								Theoretical	Lower	Upper				
S50K20	891.8	0.0	71	0	0	0	-125	791.71	794.44	777.39	0.02%	1.75%	95.33	100.05
S50M20	875.3	0.0	50159	0	0	0	-93	793.65	795.68	783.00	0.38%	1.75%	78.92	81.70
S50N20	856.3	0.0	77	0	0	0	-62	795.47	796.82	788.37	1.04%	1.75%	59.87	60.83
S50U20	794.8	0.0	39907	0	0	0	-1	796.44	796.46	796.32	2.03%	1.75%	-1.67	-1.68
S50Z20	793.9	0.0	165665	0	373073	0	90	793.82	791.85	804.13	3.08%	1.75%	-2.53	0.08
S50H21	789.4	0.0	7086	0	13165	0	181	790.55	786.60	811.28	3.24%	1.75%	-7.03	-1.15

S50K20

Series	Settle	Change	Vol Contracts	Vol Change	OI	OI Change	Days to Delivery	Theoretical			Premium / Discount	Risk Free Rate
								Theoretical	Lower	Upper		
GFM20	25968.8398	0	211	0	542	0	-93	28369	28442	27988	-2400.30	1.75%
GFQ20	28980.6504	0	183	0	490	0	-33	28451	28477	28316	529.53	1.75%
GFV20	28360	0	76	0	303	0	29	28536	28513	28655	-175.82	1.75%

Gold Online Futures

Series	Settle	Change	Vol Contracts	Vol Change	OI	OI Change	Days to Delivery	Theoretical
GOM20	1768.80	0.00	7623	0	3082	0	-93	1886.64

USD Futures

Series	Settle	OI Change	Days to Delivery	Theoretical	Basis
USDK20	31.87	0.00	-125	31.32	0.23
USDM20	30.93	0.00	-93	31.40	-0.71
USDN20	31.38	0.00	-62	31.48	-0.25
USDU20	31.70	0.00	-1	31.63	0.06

DISCLAIMER: รายงานฉบับนี้จัดทำโดยบริษัทหลักทรัพย์ ฟินันเซีย ไซรัส จำกัด (มหาชน) "บริษัท" ข้อมูลที่ปรากฏในรายงานฉบับนี้ถูกจัดทำขึ้นบนพื้นฐานของแหล่งข้อมูลที่เราหรือเราเชื่อว่ามีคุณภาพ เชื่อว่าหรือควรเชื่อว่ามีคุณภาพ เชื่อถือได้ และบริษัทไม่รับรองความถูกต้อง ความถูกต้อง อย่างไรก็ตามครบถ้วนของข้อมูลดังกล่าว ข้อมูลและความเห็นที่ปรากฏอยู่ในรายงานฉบับนี้อาจมีการเปลี่ยนแปลง แก้ไข หรือเพิ่มเติมได้ตลอดเวลาโดยไม่ต้องแจ้งให้ทราบล่วงหน้า บริษัทไม่มีความประสงค์ที่จะชักจูงหรือชี้ชวนให้ผู้ลงทุน ลงทุนซื้อหรือขายหลักทรัพย์ตามที่ปรากฏในรายงานฉบับนี้ รวมทั้งบริษัทไม่ได้รับประกันผลตอบแทนหรือราคาของหลักทรัพย์ตามที่ปรากฏแต่อย่างใด บริษัทจึงไม่รับผิดชอบต่อความเสียหายใดๆ ที่เกิดขึ้นจากการนำข้อมูลหรือความเห็นในรายงานฉบับนี้ไปใช้ไม่ว่ากรณีใดก็ตาม ผู้ลงทุนควรศึกษาข้อมูลและใช้ดุลยพินิจอย่างรอบคอบในการตัดสินใจลงทุน

บริษัทขอสงวนลิขสิทธิ์ในข้อมูลและความเห็นที่ปรากฏอยู่ในรายงานฉบับนี้ ห้ามมิให้ผู้ใดนำข้อมูลและความเห็นในรายงานฉบับนี้ไปใช้ประโยชน์ คัดลอก ดัดแปลง ทำซ้ำ นำออกแสดงหรือเผยแพร่ต่อสาธารณชนไม่ว่าทั้งหมดหรือบางส่วน โดยไม่ได้รับอนุญาตเป็นลายลักษณ์อักษรจากบริษัทล่วงหน้า การลงทุนในหลักทรัพย์มีความเสี่ยง ผู้ลงทุนควรศึกษาข้อมูลและพิจารณาอย่างรอบคอบก่อนการตัดสินใจลงทุน

บริษัทหลักทรัพย์ ฟินันเซีย ไซรัส จำกัด (มหาชน) อาจเป็นผู้ดูแลสภาพคล่อง (Market Maker) และผู้ออกใบสำคัญแสดงสิทธิอนุพันธ์ (Derivative Warrants) บนหลักทรัพย์ AAV, ADVANC, AEONTS, AMATA, ANAN, AOT, AP, BANPU, BBL, BCH, BCP, BCPG, BDMS, BEAUTY, BEC, BEM, BGRIM, BH, BJC, BLAND, BPP, BTS, CBG, CENTEL, CHG, CK, CKP, COM7, CPALL, CPF, CPN, DELTA, DTAC, EA, EGCO, EPG, ERW, ESSO, GFPT, GLOBAL, GPSC, GULF, GUNKUL, HANA, HMPRO, INTUCH, IRPC, IVL, JAS, JMT, KBANK, KCE, KKP, KTB, KTC, LH, MAJOR, MBK, MEGA, MINT, MTC, ORI, OSP, PLANB, PRM, PSH, PSL, PTG, PTT, PTTEP, PTTGC, QH, RATCH, ROBINS, RS, SAWAD, SCB, SCC, SGP, SIRI, SPALI, SPRC, STA, STEC, SUPER, TASCOS, TCAP, THAI, THANI, TISCO, TKN, TMB, TOA, TOP, TPIPP, TRUE, TTW, TU, TVO, WHA และ SET50 Future โดยบริษัทฯ อาจจัดทำบทวิเคราะห์ของหลักทรัพย์อ้างอิงดังกล่าว ดังนั้น นักลงทุนควรศึกษารายละเอียดในหนังสือชี้ชวนของใบสำคัญแสดงสิทธิอนุพันธ์ดังกล่าวก่อนตัดสินใจลงทุน

หมายเหตุ: ประธานกรรมการของบริษัทหลักทรัพย์ ฟินันเซีย ไซรัส จำกัด (มหาชน) ดำรงตำแหน่งเป็นกรรมการของบริษัท ทู คอร์ปอเรชั่น จำกัด (มหาชน)

Remark : FSS's Chairman is a TRUE's director.