

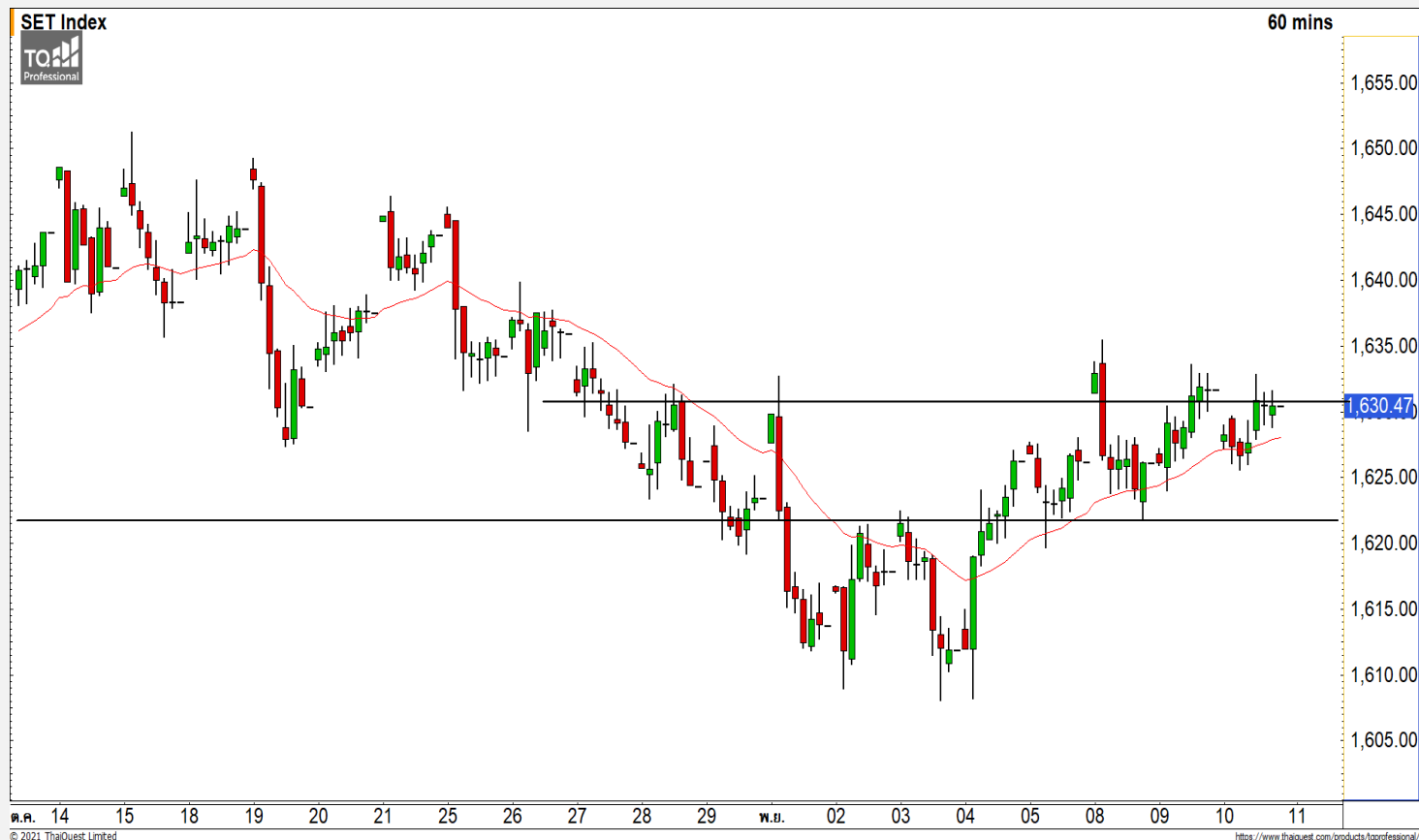


SET INDEX

แกว่งตัวในกรอบ 1620-1630 จุด ในวันนี้

วานนี้ดัชนีปิดที่ระดับ 1630.47 จุด
(-1.22 จุด)

ภาพทางเทคนิคราย 60 นาที วานนี้
แกว่งตัวแคบด้วยความผันผวนต่ำ โดย
แกว่งตัวในกรอบ 1620-1630 จุด มอง
ดัชนียังอยู่ในทิศทาง Sideway Up
หลังจากที่สามารถยื่นปิดเหนือระดับ 1630
จุดได้ มองกรอบการแกว่งตัวของวันนี้ของ
ดัชนีที่ 1620-1630 จุด โดยหากการพัก
ตัวระหว่างวันหลุดแนวรับ 1620 จุด จะเป็น
การเข้าสู่รอบของการพักตัวระยะสั้น

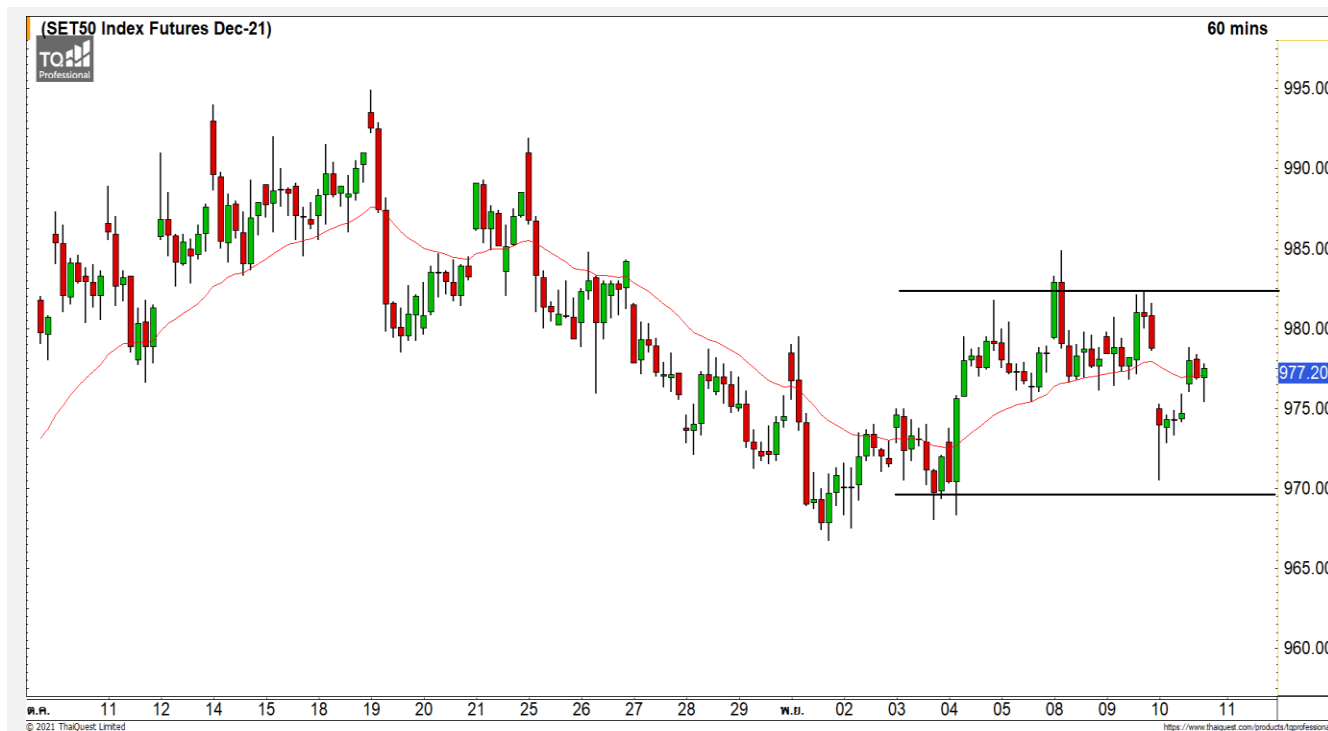


Technical Review

- S50Z21 : แกว่งตัวในกรอบ 970-982 จุด
- Momentum Trading :NEX,SVOA
- Swing Trading :BGRIM,EA
(กรรมการผู้อำนวยการของ FINANSIA SYRUS เป็นกรรมการอิสระ และ กรรมการตรวจสอบของ EA)

แนวรับ	1625	1620
แนวต้าน	1635-38	1645

SET50 Index Futures



แกว่งตัวในกรอบ 970-982 จุด

10 พ.ย. 64 นักลงทุนต่างชาติ Long สุทธิ 906 สัญญา

ค่า Basis ของ S50Z21 อยู่ที่ระดับ -4.93 จุด

ภาพทางเทคนิคราย 60 นาที วานนี้ดัชนียังคงไม่ผ่านแนวต้าน 980 จุด และพักตัวลงมาที่บริเวณแนวรับ 970 จุด ตามที่ได้คาดไว้ว่าดัชนีแกว่งตัวออกด้านข้างในกรอบ 970-980 จุด มองวันนี้ดัชนียังคงแกว่งตัวในกรอบเดิมระหว่างนี้สามารถจับจังหวะเล่นรอบในกรอบ

แนวรับ

975

970

แนวต้าน

982

992

Contracts	Long	Short	Net	YTD
Institution	25,482	22,731	2,751	35,286
Foreign	57,447	56,541	906	-29,333
Local	61,888	65,545	-3,657	-5,953

กลยุทธ์ S50Z21

- พอร์ต Short ต้นทุนที่ 976 จุด ปิดหากำไรที่บริเวณ 970 จุดไปแล้ว
-

KCE



	Level 1	Level 2
Support	89.50	85.50
Resistance	92.25	93.50

KCE : ราคาฟื้นตัวขึ้นผ่านแนวต้าน 89.50 บาท สร้างระดับ All Time High มองราคามีโอกาสฟื้นตัวต่อเนื่องจากแรงส่งที่แข็งแกร่ง

BGRIM



	Level 1	Level 2
Support	40	38.75
Resistance	42.25	43.50

BGRIM : ราคาพักตัวลงมาที่แนวรับหลัก 40 บาท และเกิดสัญญาณกลับตัวจากแท่งเทียนรูปแบบ Hammer มองราคามีโอกาสเจอจุดกลับตัวระยะสั้น

Momentum Trading

NEX

Support	10
Resistance	10.60/11
Stop loss	9.60

คำแนะนำระยะสั้น (BUY)

ราคาปรับตัวขึ้นทะลุผ่านแนวต้านหลักที่ 10 บาท ขึ้นสร้างระดับ All Time High มองราคามี Momentum แข็งแกร่ง วัดเป้าหมายถัดไปที่ 10.60 บาท



SVOA

Support	2.34
Resistance	2.50/2.58
Stop loss	2.22

คำแนะนำระยะสั้น (BUY)

ราคาปรับตัวขึ้นปิดเหนือแนวต้านหลักที่ 2.34 บาท เป็นการยืนยันรอบของการปรับตัวอีกครั้ง วางแนวต้านถัดไปที่ 2.50 บาท



Swing Trading



Support	40
Resistance	42.25/43.50
Stop loss	38.75

คำแนะนำระยะสั้น (BUY)

ราคาพักตัวลงมาที่แนวรับหลัก 40 บาท และเกิดสัญญาณกลับตัวจากแท่งเทียนรูปแบบ Hammer มองราคามีโอกาสเจอจุดกลับตัวระยะสั้น วางแนวต้านแรกที่ 42.25 บาท

BGRIM



Support	64.50
Resistance	66.75
Stop loss	63.75

คำแนะนำระยะสั้น (BUY)

ราคาพักตัวลงมาที่แนวรับ 64.50 บาท ซึ่งเป็นบริเวณ High เดิมและเส้นค่าเฉลี่ย 25 วัน มองราคายังอยู่ในทิศทางขาขึ้น คาดราคากำลังพักตัวสะสมกำลังมองเป็นจังหวะเข้าซื้อที่ดี (กรรมการผู้อำนวยความสะดวกของ FINANSIA SYRUS เป็นกรรมการอิสระ และกรรมการตรวจสอบของ EA)

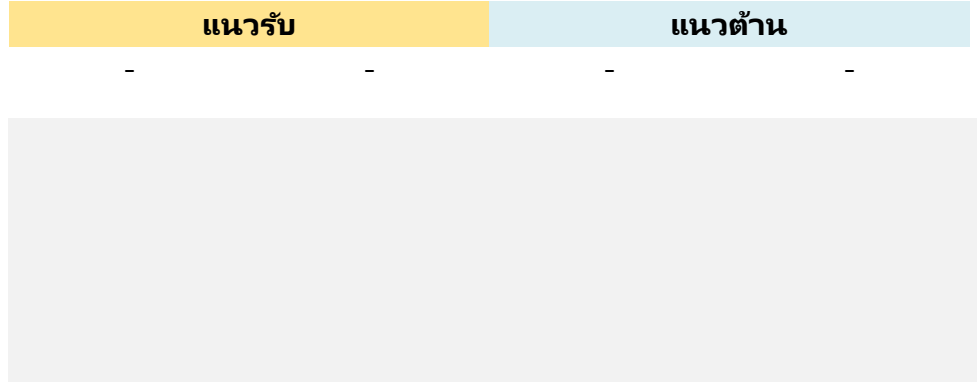
EA



ไม่มีสัญญาณ

แนวรับ

แนวต้าน



สอบถามข้อมูลเพิ่มเติม

โทรศัพท์ 02-658-9915

Email:

Line: @dw24

ตารางราคา

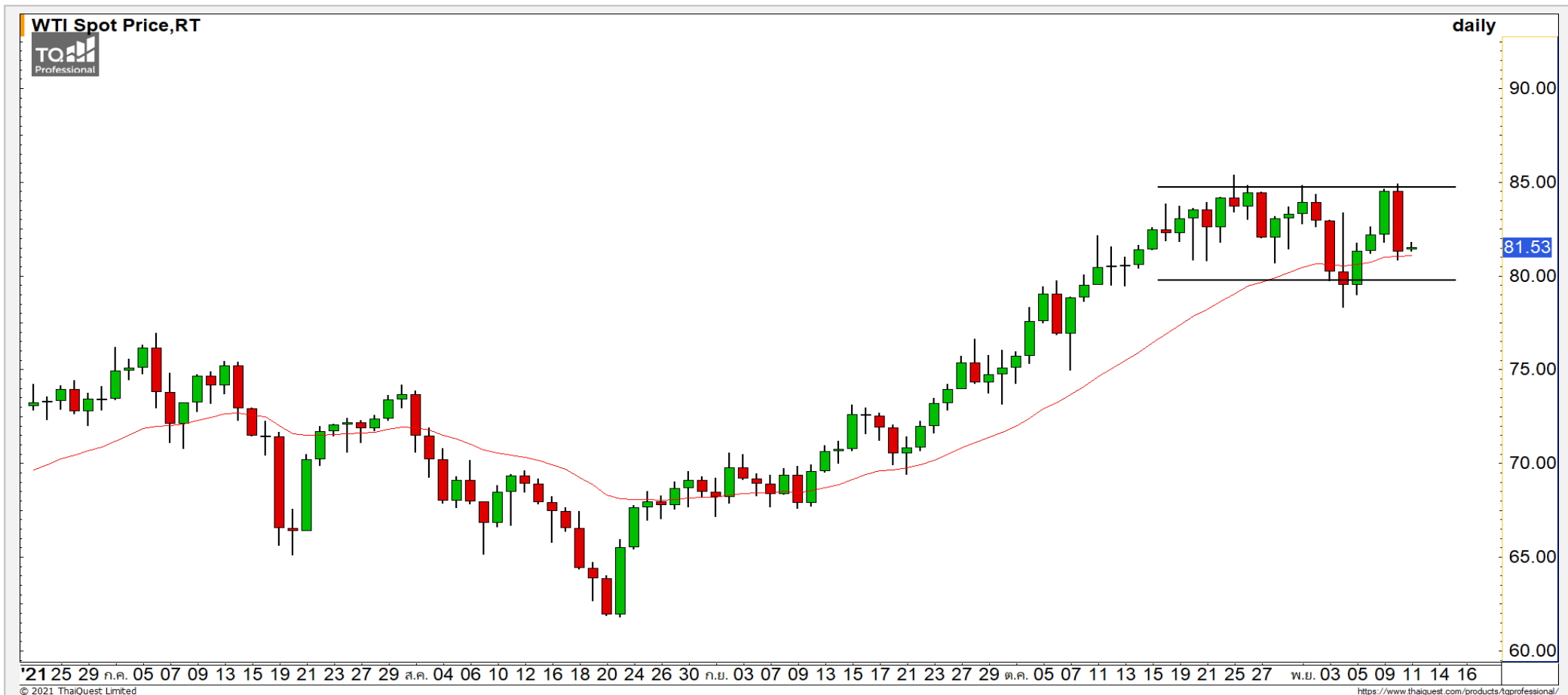
* ตารางราคาใช้เปรียบเทียบในการซื้อขายช่วง market open เท่านั้น ไม่รวมช่วง market call

Name	-	Implied Volatility	-
Underlying	-	Delta	-
Type	-	Listing Date	-
Strike	-	Last Trading Date	-
Conversion Ratio	-	Expire Date(Maturity Date)	-
Moneyness	-	outstanding (13-Jun-2021)	-

Underlying Bid*	DW Bid Price(THB) *				
	17-Jun-2021	18-Jun-2021	21-Jun-2021	22-Jun-2021	23-Jun-2021
-	-	-	-	-	-
-	-	-	-	-	-
-	-	-	-	-	-
-	-	-	-	-	-
-	-	-	-	-	-
-	-	-	-	-	-
-	-	-	-	-	-
-	-	-	-	-	-
-	-	-	-	-	-

COMMODITY MARKET

Crude Oil (WTI)



แนวรับ

80

78

แนวต้าน

85

88

ราคาน้ำมันดิบ WTI ติดแนวต้าน 85 ดอลลาร์ตามที่ได้คาดไว้ มองราคาน้ำมันดิบแกว่งตัวในกรอบ 80-85 ดอลลาร์

Gold Futures

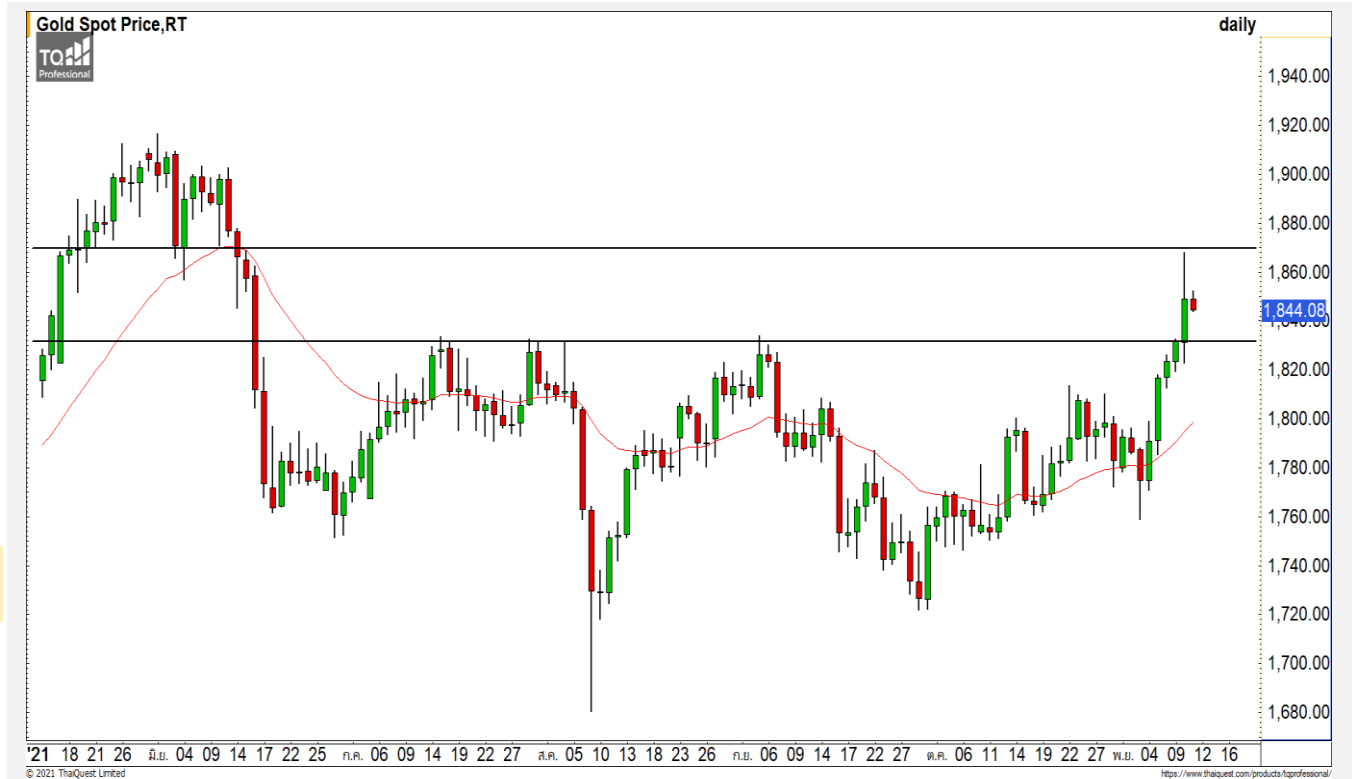
ยืนเหนือแนวต้านหลัก 1830 ดอลลาร์ ทิศทางกลับมาเป็นบวกอีกครั้ง

ภาพทางเทคนิคราย 240 นาที ค่าสินที่ผ่านมาราคาทองค้ำยังคงฟื้นตัวได้ต่อเนื่องแข็งแกร่งทะลุแนวต้านหลักที่ 1830 ดอลลาร์ ทำให้ทิศทางหลักที่เป็นบวกอีกครั้งวางแนวต้านหลักถัดไปที่ 1870 ดอลลาร์

คำแนะนำระยะสั้น GOZ21

- พอร์ต Short ต้นทุนที่ 1825 ดอลลาร์ ตัดขาดทุนที่ 1835 ดอลลาร์ไปแล้ว

วันที่ 10 พ.ย. 2021
กองทุน SPDR คงการถือทองคำ
เหลือที่ระดับ 975.41 ตัน



	แนวรับ		แนวต้าน		
	1830	1812	1855	1870	
Contracts	Long	Short	Net	YTD	
Institution	6,103	5,722	381	6,615	
Foreign	18,988	20,659	-1,671	23,045	
Local	16,042	14,752	1,290	-29,660	

Market Summary & Theoretical Price

SET50 Index Futures

Series	Settle	Change	Vol Contracts	Vol Change	OI	OI Change	Days to Delivery	Theoretical			Div. Yield	Fund Rate	Basis	Premium Discount
								Theoretical	Lower	Upper				
S50K20	891.8	0.0	71	0	0	0	-125	791.71	794.44	777.39	0.02%	1.75%	95.33	100.05
S50M20	875.3	0.0	50159	0	0	0	-93	793.65	795.68	783.00	0.38%	1.75%	78.92	81.70
S50N20	856.3	0.0	77	0	0	0	-62	795.47	796.82	788.37	1.04%	1.75%	59.87	60.83
S50U20	794.8	0.0	39907	0	0	0	-1	796.44	796.46	796.32	2.03%	1.75%	-1.67	-1.68
S50Z20	793.9	0.0	165665	0	373073	0	90	793.82	791.85	804.13	3.08%	1.75%	-2.53	0.08
S50H21	789.4	0.0	7086	0	13165	0	181	790.55	786.60	811.28	3.24%	1.75%	-7.03	-1.15

S50K20

Series	Settle	Change	Vol Contracts	Vol Change	OI	OI Change	Days to Delivery	Theoretical			Premium / Discount	Risk Free Rate
								Theoretical	Lower	Upper		
GFM20	25968.8398	0	211	0	542	0	-93	28369	28442	27988	-2400.30	1.75%
GFQ20	28980.6504	0	183	0	490	0	-33	28451	28477	28316	529.53	1.75%
GFV20	28360	0	76	0	303	0	29	28536	28513	28655	-175.82	1.75%

Gold Online Futures

Series	Settle	Change	Vol Contracts	Vol Change	OI	OI Change	Days to Delivery	Theoretical
GOM20	1768.80	0.00	7623	0	3082	0	-93	1886.64

USD Futures

Series	Settle	OI Change	Days to Delivery	Theoretical	Basis
USDK20	31.87	0.00	-125	31.32	0.23
USDM20	30.93	0.00	-93	31.40	-0.71
USDN20	31.38	0.00	-62	31.48	-0.25
USDU20	31.70	0.00	-1	31.63	0.06

DISCLAIMER: รายงานฉบับนี้จัดทำโดยบริษัทหลักทรัพย์ ฟินันเซีย ไซรัส จำกัด (มหาชน) "บริษัท" ข้อมูลที่ปรากฏในรายงานฉบับนี้ถูกจัดทำขึ้นบนพื้นฐานของแหล่งข้อมูลที่เราหรือเราเชื่อว่ามีคุณภาพ เชื่อถือได้ และ5อย่างไรก็ตามบริษัทไม่รับรองความถูกต้อง ความถูกต้องครบถ้วนของข้อมูลดังกล่าว ข้อมูลและความคิดเห็นที่ปรากฏอยู่ในรายงานฉบับนี้อาจมีการเปลี่ยนแปลง แก้ไข หรือเพิ่มเติมได้ตลอดเวลาโดยไม่ต้องแจ้งให้ทราบล่วงหน้า บริษัทไม่มีความประสงค์ที่จะชักจูงหรือชี้ชวนให้ผู้ลงทุน ลงทุนซื้อหรือขายหลักทรัพย์ตามที่ปรากฏในรายงานฉบับนี้ รวมทั้งบริษัทไม่ได้รับประกันผลตอบแทนหรือราคาของหลักทรัพย์ตามที่ปรากฏแต่อย่างใด บริษัทจึงไม่รับผิดชอบต่อความเสียหายใดๆ ที่เกิดขึ้นจากการนำข้อมูลหรือความเห็นในรายงานฉบับนี้ไปใช้ไม่ว่ากรณีใดก็ตาม ผู้ลงทุนควรศึกษาข้อมูลและใช้ดุลยพินิจอย่างรอบคอบในการตัดสินใจลงทุน

บริษัทขอสงวนลิขสิทธิ์ในข้อมูลและความคิดเห็นที่ปรากฏอยู่ในรายงานฉบับนี้ ห้ามมิให้ผู้ใดนำข้อมูลและความคิดเห็นในรายงานฉบับนี้ไปใช้ประโยชน์ คัดลอก ตัดแปลง ทำซ้ำ นำออกแสดงหรือเผยแพร่ต่อสาธารณชนไม่ว่าทั้งหมดหรือบางส่วน โดยไม่ได้รับอนุญาตเป็นลายลักษณ์อักษรจากบริษัทล่วงหน้า การลงทุนในหลักทรัพย์มีความเสี่ยง ผู้ลงทุนควรศึกษาข้อมูลและพิจารณาอย่างรอบคอบก่อนการตัดสินใจลงทุน

บริษัทหลักทรัพย์ ฟินันเซีย ไซรัส จำกัด (มหาชน) อาจเป็นผู้ดูแลสภาพคล่อง (Market Maker) และผู้ออกใบสำคัญแสดงสิทธิอนุพันธ์ (Derivative Warrants) บนหลักทรัพย์ AAV, ADVANC, AEONTS, AMATA, ANAN, AOT, AP, BANPU, BBL, BCH, BCP, BCPG, BDMS, BEAUTY, BEC, BEM, BGRIM, BH, BJC, BLAND, BPP, BTS, CBG, CENTEL, CHG, CK, CKP, COM7, CPALL, CPF, CPN, DELTA, DTAC, EA, EGCO, EPG, ERW, ESSO, GFPT, GLOBAL, GPSC, GULF, GUNKUL, HANA, HMPRO, INTUCH, IRPC, IVL, JAS, JMT, KBANK, KCE, KKP, KTB, KTC, LH, MAJOR, MBK, MEGA, MINT, MTC, ORI, OSP, PLANB, PRM, PSH, PSL, PTG, PTT, PTTEP, PTTGC, QH, RATCH, ROBINS, RS, SAWAD, SCB, SCC, SGP, SIRI, SPALI, SPRC, STA, STEC, SUPER, TASCO, TCAP, THAI, THANI, TISCO, TKN, TMB, TOA, TOP, TPIPP, TRUE, TTW, TU, TVO, WHA และ SET50 Future โดยบริษัทฯ อาจจัดทำบทวิเคราะห์ของหลักทรัพย์อ้างอิงดังกล่าว ดังนั้น นักลงทุนควรศึกษารายละเอียดในหนังสือชี้ชวนของใบสำคัญแสดงสิทธิอนุพันธ์ดังกล่าวก่อนตัดสินใจลงทุน

หมายเหตุ: ประธานกรรมการของบริษัทหลักทรัพย์ ฟินันเซีย ไซรัส จำกัด (มหาชน) ดำรงตำแหน่งเป็นกรรมการของบริษัท ทู คอร์ปอเรชั่น จำกัด (มหาชน)

Remark : FSS's Chairman is a TRUE's director.